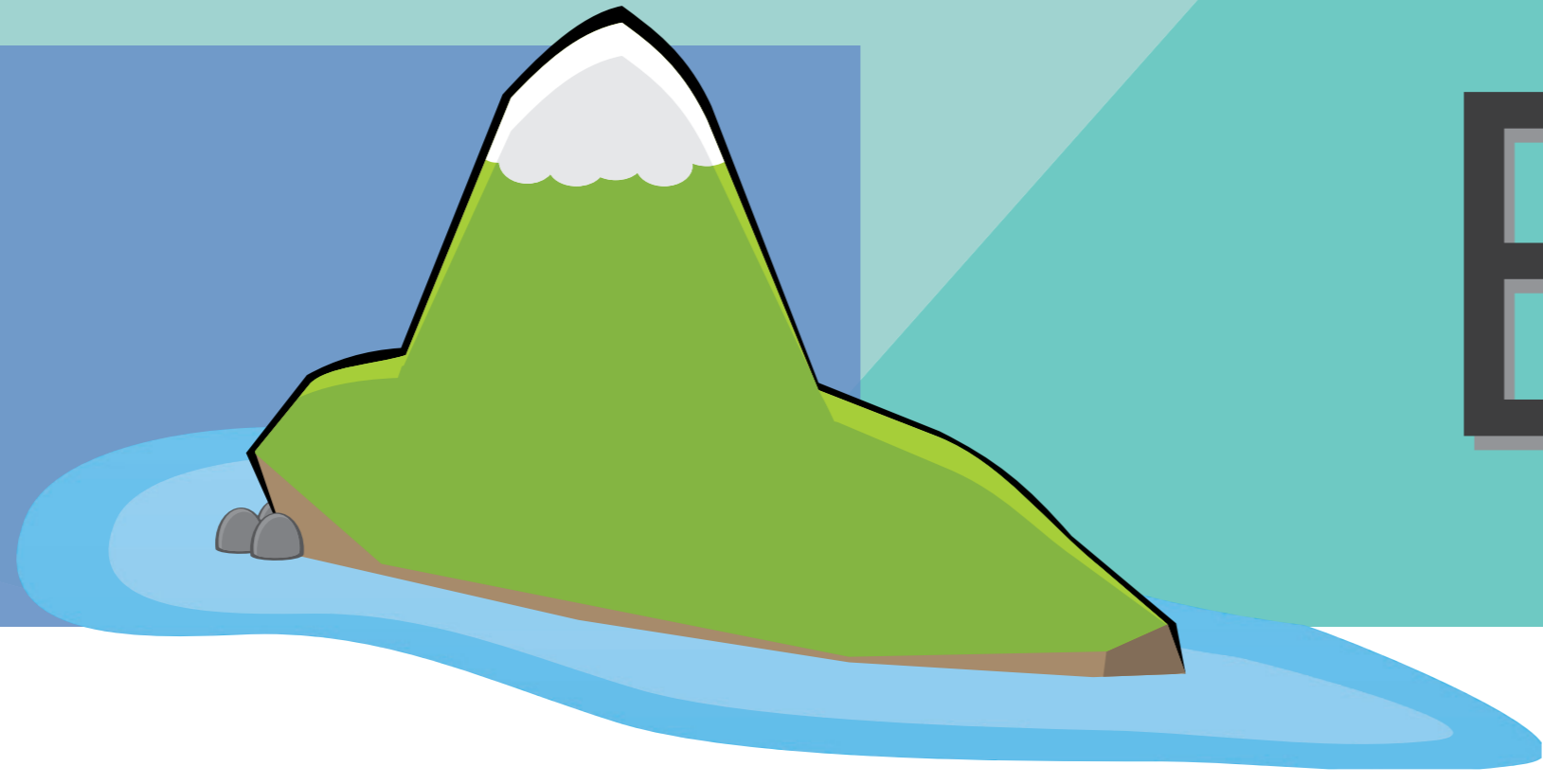


Oferta Educativa 15/16

Parque Escola

Pico



O Parque vai à Escola

Conhecer o Parque Natural do Pico

Sessão informativa sobre o Parque Natural do Pico que inclui divulgação das particularidades de cada área protegida, nomeadamente sobre a fauna e flora terrestre e marinha, geologia e estatuto de conservação. Esta sessão é complementada com uma saída de campo (rubrica "A escola vai às áreas protegidas").

1º pré 1º 2º 3º 4º 5º 6º GA

setembro a junho

A importância das Zonas Húmidas

Sessão de sensibilização e informação sobre a importância das Zonas Húmidas/Sítios Ramsar, as ameaças à sua conservação e divulgação dos sítios Ramsar dos Açores. Ação complementada com parte prática de exemplificação da capacidade de absorção de água pelas leivas (*Sphagnum spp.*).

1º pré 1º 2º 3º 4º 5º 6º GA

setembro a junho

Os vulcões dos Açores

Sessão de divulgação que dá a conhecer o património geológico açoriano e localização dos geossítios nos Açores. Dinamização do jogo de tabuleiro "Os vulcões dos Açores".

1º pré 1º 2º 3º 4º 5º 6º GA

setembro a junho

Geopaisagens dos Açores

Sessão de divulgação que dá a conhecer o património geológico açoriano, geopaisagens e geossítios, e sensibiliza para a necessidade da sua valorização e conservação.

1º 3º 4º 5º 6º GA

setembro a junho

Paisagem da Cultura da Vinha - Património Mundial

Sessão educativa sobre a paisagem da vinha como cultura da ilha do Pico e como Património Mundial.

1º pré 1º 2º 3º 4º 5º 6º GA

setembro a junho

Conhecer as aves dos Açores através do CERAS

Sessão de divulgação do CERAS (Centro de Recuperação de Aves Selvagens) e seus objetivos, bem como sobre as principais espécies de aves observáveis nos Açores. Ação complementada com uma visita ao CERAS.

1º pré 1º 2º 3º 4º 5º 6º GA

setembro a junho

"O Baguinho Simão"

Atividade prática que explora um livro destinado às crianças, de forma a dar a conhecer algumas das curiosidades da Paisagem da Cultura da Vinha da Ilha do Pico, Património Mundial da UNESCO. (Uma homenagem aos Homens do Pico, que, numa ilha remota no meio do oceano, construíram um rendilhado de muros de basalto negro e fizeram o "milagre de transformar a pedra em vinho", criando, assim, esta paisagem, única em todo o mundo).

1º pré 1º 6º GA

setembro a junho

Todos a fazer recolha selectiva

Sessão informativa de identificação e caracterização das diferentes tipologias de resíduos e sensibilização para a gestão hierárquica dos mesmos, enfatizando os destinos adequados na ilha do Pico. A sessão poderá ser complementada com uma visita ao Centro de Processamento de Resíduos da Ilha do Pico.

1º pré 1º 2º 3º 4º 5º 6º GA

setembro a junho

A Escola vai ao Centro

Visita à Casa da Montanha

Visita interpretativa à Casa da Montanha, que é diferente conforme o nível escolar, e pode adaptar-se consoante o objetivo pedagógico do professor.

1º pré 1º 2º 3º 4º 5º 6º GA

setembro a junho

Casa da Montanha

À descoberta da biodiversidade da Montanha do Pico e do Planalto Central

Atividade sobre a biodiversidade existente no ecossistema da Montanha do Pico e do Planalto Central. Esta atividade de carácter prático é realizada na Casa da Montanha e áreas circundantes.

1º 2º 3º 4º

setembro a junho

Casa da Montanha

Muros de história

Atividade de descoberta da cultura da vinha da ilha do Pico, com uma viagem ao passado no coração do Lajido de Santa Luzia.

1º pré 1º 6º GA

setembro a junho

Centro de Interpretação da Paisagem da Cultura da Vinha da Ilha do Pico

Visita ao "coração" do Lajido de Santa Luzia

Visita interpretativa ao coração do Lajido de Santa Luzia. Ação adaptada a cada nível escolar e que pode ser reformulada consoante o objetivo pedagógico do professor.

1º 2º 3º 4º 5º 6º GA

setembro a junho

Centro de Interpretação da Paisagem da Cultura da Vinha da Ilha do Pico

O que produzem os vulcões?

Ação prática sobre geologia e vulcanismo, com observação e manuseamento de rochas e minerais característicos da ilha do Pico e das restantes ilhas dos Açores.

2º 3º 4º 5º 6º GA

setembro a junho

Centro de Visitantes da Gruta das Torres

Visita à Gruta das Torres

Visita interpretativa à Gruta das Torres, adaptada em função do nível escolar, e consoante os objetivos pedagógicos do professor.

1º pré 1º 2º 3º 4º 5º 6º GA

setembro a junho

Centro de Visitantes da Gruta das Torres

Visitar o CERAS

Visita guiada ao CERAS (Centro de Recuperação de Aves Selvagens), incluindo a dinamização de atividades pedagógicas, que englobam a realização de um jogo da glória e uma caça ao tesouro.

1º 2º 3º 4º 5º 6º GA

setembro a junho

Centro de Recuperação de Aves Selvagens

A Escola vai às Áreas Protegidas

Vem plantar uma endémica

Atividade prática de plantações de espécies de flora endémica dos Açores, realizadas em áreas do Parque Natural.

1º 2º 3º 4º 5º 6º GA

setembro a junho

Nos trilhos do Parque Natural

Percurso pedestre interpretativo nos trilhos do Parque Natural do Pico.

1º 2º 3º 4º 5º 6º GA

setembro a junho

Rota dos geossítios do Pico

Visita interpretativa aos geossítios da ilha do Pico com o objetivo de compreender a geologia e a geodiversidade da ilha do Pico.

1º 2º 3º 4º 5º 6º GA

setembro a junho

Visitar o interior de uma gruta

Visita guiada a uma gruta não explorada pelo turismo, com o objetivo de compreender a formação de uma cavidade vulcânica, as estruturas que nela se formam e todo o seu ecossistema.

1º 2º 3º 4º 5º 6º GA

setembro a junho

Valorizar as reservas de água

Roteiro natural e paisagístico onde se percorre as 5 lagoas mais emblemáticas da nossa ilha (Lagoa do Capitão, do Caiado, do Paul, da Rosada e do Peixinho), com o intuito de salientar a importância destes recursos naturais.

1º 2º 3º 4º 5º 6º GA

setembro a junho

Um dia na vinha

Visita guiada à uma vigia de observação de cetáceos, incluindo a dinamização de atividades lúdico pedagógicas.

1º 2º 3º 4º 5º 6º GA

setembro a junho

Como agendar as ações do Parque Escola

As ações educativas do Parque Escola estão sujeitas a marcação prévia e de acordo com a disponibilidade do Serviço Educativo. As marcações devem ser feitas para os endereços eletrónicos respetivos. Salientamos que os transportes são da responsabilidade das escolas e não dos Parques Naturais.

CONTACTOS

R. do Lajido, Santa Luzia; 9940-108 S. Roque do Pico | Tlf: 292 207 375

E-mail: parque.natural.pico@azores.gov.pt | E-mail: pnpico.ecoteca@azores.gov.pt

E-mail: pnpico.culturadavinha@azores.gov.pt | E-mail: pnpico.grutadastorres@azores.gov.pt

E-mail: pnpico.casadamontanha@azores.gov.pt

1º visita guiada 1º sessão informativa/de divulgação ou palestra 1º jogos 1º conservação da natureza 1º exposição 1º conto 1º pré pré-escolar 1º 1º ciclo 2º 2º ciclo 3º 3º ciclo 4º 4º ciclo 5º 5º ciclo 6º 6º ciclo GA Geoparque Açores

parquesnaturais.azores.gov.pt

