



REGIÃO AUTÓNOMA DOS AÇORES

SECRETARIA REGIONAL DOS TRANSPORTES E OBRAS PÚBLICAS

Direção Regional dos Transportes

Serviço Coordenador de Transportes Terrestres

Parque Automóvel



Região Autónoma dos Açores - 2019

junho de 2020



REGIÃO AUTÓNOMA DOS AÇORES

SECRETARIA REGIONAL DOS TRANSPORTES E OBRAS PÚBLICAS

Direção Regional dos Transportes

Serviço Coordenador de Transportes Terrestres

Índice

1- Nota Introdutória	3
2- Parque Automóvel Nacional	4
3- Caracterização do Parque Automóvel Global	7
4- Parque Automóvel da Região Autónoma dos Açores	11
5- Conclusões	16
6- Anexos	17
Resumo por Ilha	18
Automóveis Elétricos Vendidos nos Açores	19
Desagregação por Ilha	20
Desagregação por Concelhos	22
7- Metodologia	27



REGIÃO AUTÓNOMA DOS AÇORES

SECRETARIA REGIONAL DOS TRANSPORTES E OBRAS PÚBLICAS

Direção Regional dos Transportes

Serviço Coordenador de Transportes Terrestres

1 - Nota Introdutória

O Serviço Coordenador dos Transportes Terrestres, no âmbito das suas atribuições e competências e no desenvolvimento da missão que lhe está confiada, necessita de um conjunto de informação de natureza estatística que lhe permita analisar e fundamentar as decisões de natureza estratégica. Neste contexto insere-se um elemento estatístico fundamental em toda a matéria de transportes terrestres: O Parque Automóvel da Região Autónoma dos Açores.

O presente documento atualiza o estudo apresentado em junho de 2019, referente ao ano 2018, com a atualização das séries estatísticas referentes ao Parque Automóvel Seguro para o ano de 2019. A obrigatoriedade de existência de seguro de responsabilidade civil automóvel atribui às estatísticas disponibilizadas pela Autoridade de Supervisão de Seguros e de Fundos de Pensões (ASF) a fiabilidade e o rigor que permitem caracterizar o parque automóvel, a nível nacional e regional.

É de considerar a existência de uma margem de erro associada à utilização dos elementos estatísticos ASF face, lamentavelmente, ao número de veículos que circulam sem o respetivo seguro automóvel. Todavia, o parque automóvel seguro constitui uma das fontes estatísticas mais completas e aproximadas do que será o Parque Automóvel da Região Autónoma dos Açores.

Ponta Delgada, 15 de junho de 2020

O Diretor do Projeto

José Guilherme Espírito Santo Cabral



REGIÃO AUTÓNOMA DOS AÇORES

SECRETARIA REGIONAL DOS TRANSPORTES E OBRAS PÚBLICAS

Direção Regional dos Transportes

Serviço Coordenador de Transportes Terrestres

2 - Parque Automóvel Nacional

Em 2019 o parque automóvel nacional situava-se nos 7.914 mil veículos, ou seja, em média 64% da população portuguesa¹ possuía veículo. Na Região Autónoma dos Açores, existiam 161.767 veículos segurados em 2019, pelo que em média, 53,7% dos Açorianos² possuía veículo, mais 5.228 do que em 2018.

PARQUE AUTOMÓVEL SEGURO DISTRIBUIÇÃO POR DISTRITOS

DISTRITOS	2015	%Total	2016	%Total	2017	%Total	2018	%Total	2019	%Total	Δ% 2019/2018
Aveiro	516 243	7,40	532 166	7,50	558 699	7,60	573 789	7,50	588 533	7,40	2,60
Beja	104 541	1,50	107 968	1,50	114 553	1,60	117 225	1,50	120 559	1,50	2,80
Braga	563 913	8,10	585 419	8,20	608 102	8,20	630 989	8,20	649 651	8,20	3,00
Bragança	112 509	1,60	115 420	1,60	119 389	1,60	123 015	1,60	126 399	1,60	2,80
Castelo Branco	138 777	2,00	142 870	2,00	148 703	2,00	152 664	2,00	156 625	2,00	2,60
Coimbra	323 950	4,70	330 153	4,60	340 170	4,60	353 145	4,60	362 099	4,60	2,50
Évora	112 588	1,60	115 123	1,60	117 996	1,60	120 633	1,60	123 049	1,60	2,00
Faro	325 144	4,70	339 516	4,80	352 087	4,80	374 806	4,90	394 079	5,00	5,10
Guarda	130 395	1,90	134 118	1,90	138 625	1,90	143 716	1,90	147 054	1,90	2,30
Leiria	384 543	5,50	397 748	5,60	405 781	5,50	425 158	5,50	436 256	5,50	2,60
Lisboa	1 411 696	20,40	1 438 144	20,20	1 487 093	20,10	1 575 837	20,50	1 613 015	20,40	2,40
Portalegre	79 075	1,10	80 359	1,10	82 904	1,10	85 243	1,10	86 378	1,10	1,30
Porto	1 032 169	14,90	1 048 070	14,70	1 085 822	14,70	1 148 420	14,90	1 181 052	14,90	2,80
Santarém	326 987	4,70	334 130	4,70	346 010	4,70	359 109	4,70	366 989	4,60	2,20
Setúbal	464 284	6,70	472 995	6,60	486 270	6,60	513 775	6,70	530 222	6,70	3,20
Viana do castelo	181 795	2,60	185 028	2,60	191 640	2,60	200 048	2,60	206 080	2,60	3,00
Vila Real	148 255	2,10	152 208	2,10	158 389	2,10	164 382	2,10	169 241	2,10	3,00
Viseu	285 624	4,10	293 135	4,10	304 642	4,10	317 327	4,10	327 788	4,10	3,30
Açores	136 235	2,00	141 132	2,00	146 940	2,00	156 539	2,00	161 767	2,00	3,30
Madeira	141 667	2,00	146 873	2,10	148 443	2,00	156 388	2,00	162 625	2,10	4,00
Outros Distritos	12 530	0,20	36 895	0,50	47 124	0,60	5 573	0,10	5 014	0,10	-10,00
Total	6 932 920	100,00	7 129 470	100,00	7 389 382	100,00	7 697 781	100,00	7 914 475	100,00	2,80

¹ Estatística do INE – A população total do país é de 10 555 853 habitantes – Censos 2011

² Estatística do INE – A população total dos Açores é de 246 772 habitantes – Censos 2011



REGIÃO AUTÓNOMA DOS AÇORES

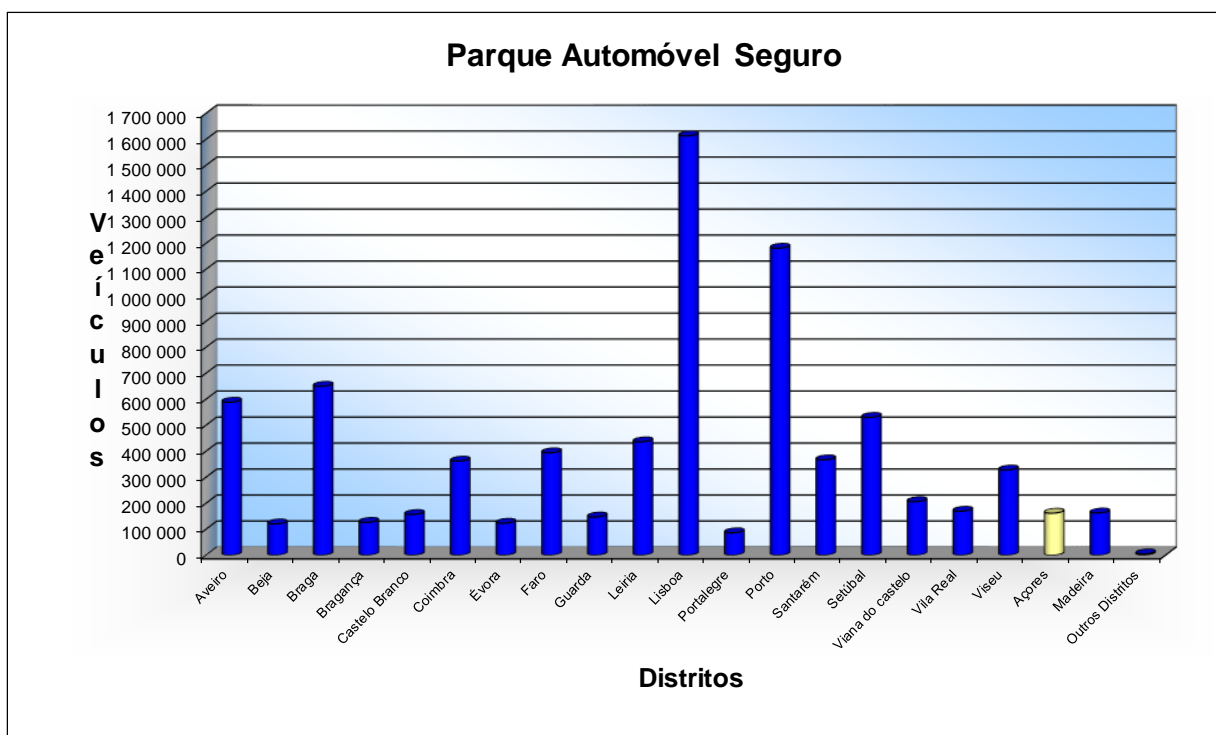
SECRETARIA REGIONAL DOS TRANSPORTES E OBRAS PÚBLICAS

Direção Regional dos Transportes

Serviço Coordenador de Transportes Terrestres

O parque automóvel dos Açores em 2019 representava 2% do total do parque automóvel nacional, o que coloca os Açores em igualdade com outras regiões do país, tais como: Castelo Branco (2%), Guarda (1,9%) e Madeira (2, %) e Vila Real (2,1%).

Os distritos de Lisboa (20,4%) e Porto (14,9%) representam no total cerca de 35,3% do parque automóvel nacional. Se juntarmos as regiões de Braga (8,2%), Aveiro (7,4%) e Setúbal (6,7%), verificamos que cerca de 57,6% do parque automóvel nacional se encontra concentrado nestas 5 regiões do país.



O crescimento médio do parque automóvel nos Açores foi de 3,3% (6,5% em 2018), acima da média geral do país que se situou em 2,8%.



REGIÃO AUTÓNOMA DOS AÇORES

SECRETARIA REGIONAL DOS TRANSPORTES E OBRAS PÚBLICAS

Direção Regional dos Transportes

Serviço Coordenador de Transportes Terrestres

É comum a referência à limitação do espaço geográfico como entrave ao crescimento do parque automóvel. Independentemente de uma análise mais pormenorizada à distribuição espacial do parque automóvel da RAA pelas várias zonas geográficas da região, podemos adiantar que a nível global em território continental existem 85,2 veículos por cada Km², sendo que nos Açores tal média é de 69,7 veículos por Km² e na R. A. da Madeira tal média é de 207,2 veículos por Km². Do exposto poder-se-á concluir que existem fortes margens de progressão e crescimento do parque automóvel regional face à média nacional de veículos, bem como à sua distribuição espacial.

DADOS GERAIS

	CONCELHO	FREGUESIA	ÁREA Km ² (2)	POPULAÇÃO RESIDENTE	DENSIDADE POPULACIONAL	Parque Automóvel 2019	Veículos por Km2	Veículos por 100 Habitantes
	2001(1)			2018	Hab/Km ² (3)			
	Nº			Nº				
Portugal	308	4 241	92 151,8	10 555 853	114,5	7 914 475	85,9	64,0
Continente	278	4 037	89 045,1	10 041 813	112,8	7 590 083	85,2	64,6
Açores	19	150	2 321,9	246 772	106,3	161 767	69,7	53,7
Madeira	11	54	784,8	267 938	341,4	162 625	207,2	50,9

(1) Em 12.03.01

(2) Base Geográfica de Referenciação de Informação (BGRI). Versão definitiva à data de referência dos Resultados Preliminares dos Censos 2011 (30.06.2011)

(3) Nº de habitantes (população média) por Km2



REGIÃO AUTÓNOMA DOS AÇORES

SECRETARIA REGIONAL DOS TRANSPORTES E OBRAS PÚBLICAS

Direção Regional dos Transportes

Serviço Coordenador de Transportes Terrestres

3 - Caracterização do Parque Automóvel Global

Os Açores são uma das regiões do país com o parque automóvel relativamente recente em termos de idade dos veículos.

ANO DE CONSTRUÇÃO

Distrito	-1 Ano	1 Ano	2 Anos	3 Anos	4 Anos	Entre 5 a 10 anos	Mais de 10 anos
Aveiro	2,0%	2,6%	2,9%	3,0%	3,0%	17,3%	69,2%
Beja	2,2%	2,8%	3,1%	2,9%	2,8%	16,8%	69,5%
Braga	2,1%	2,7%	3,0%	3,0%	3,1%	18,7%	67,5%
Bragança	1,5%	1,8%	2,1%	2,2%	2,1%	14,2%	76,0%
Castelo Branco	1,7%	2,4%	2,7%	2,7%	2,5%	15,2%	72,8%
Coimbra	2,1%	2,7%	2,9%	2,9%	2,9%	16,6%	69,9%
Évora	2,2%	3,1%	3,4%	3,4%	3,1%	18,0%	66,7%
Faro	4,9%	4,1%	4,3%	3,8%	3,5%	17,0%	62,4%
Guarda	1,7%	2,1%	2,4%	2,4%	2,2%	14,2%	75,1%
Leiria	2,1%	2,7%	3,0%	3,0%	3,0%	16,8%	69,4%
Lisboa	7,2%	6,7%	6,1%	5,5%	4,7%	19,5%	50,3%
Portalegre	2,0%	3,0%	3,4%	3,2%	3,2%	17,9%	67,3%
Porto	3,6%	3,8%	3,8%	3,8%	3,7%	19,4%	61,9%
Santarém	1,8%	2,3%	2,7%	2,7%	2,7%	15,5%	72,4%
Setúbal	2,9%	3,7%	3,9%	3,9%	3,8%	20,0%	61,9%
Viana do Castelo	1,6%	2,0%	2,3%	2,3%	2,4%	15,3%	74,0%
Vila Real	1,7%	2,0%	2,2%	2,4%	2,4%	15,0%	74,2%
Viseu	1,8%	2,4%	2,6%	2,5%	2,5%	15,0%	73,2%
Açores	3,6%	4,1%	3,9%	3,6%	3,0%	17,9%	63,9%
Madeira	2,9%	3,3%	3,7%	3,3%	2,9%	15,8%	68,1%
Outros	9,3%	6,2%	4,9%	5,0%	4,0%	18,1%	52,6%
Total	3,5%	3,8%	3,8%	3,6%	3,4%	17,8%	64,0%

 Melhor Parque Automóvel

 2º Melhor parque automóvel

Fonte: ASF



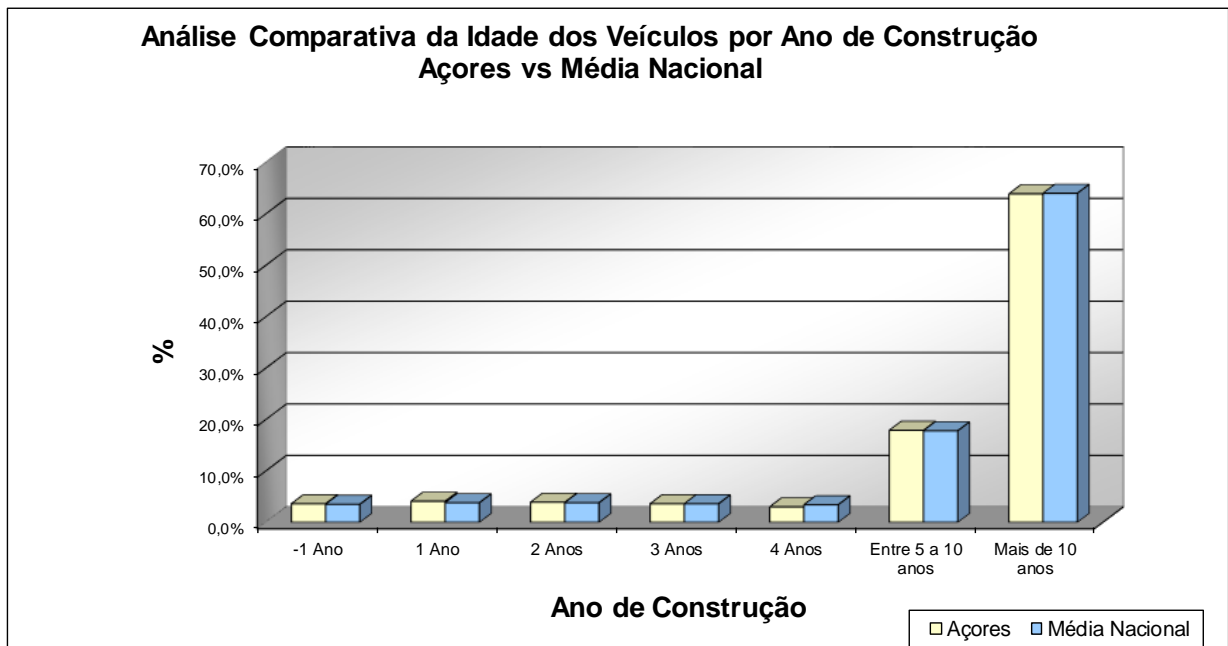
REGIÃO AUTÓNOMA DOS AÇORES

SECRETARIA REGIONAL DOS TRANSPORTES E OBRAS PÚBLICAS

Direção Regional dos Transportes

Serviço Coordenador de Transportes Terrestres

Cerca de 18,2% do parque automóvel regional tem menos de 5 anos, 17,9% tem entre 5 e 10 anos e 63,9% tem mais de 10 anos, o que coloca os Açores ao lado de Lisboa como as zonas do país com menor número de veículos com mais de 10 anos e coloca os Açores como a 2ª zona do país (a seguir a Lisboa) e a par de Setúbal com maior percentagem de veículos até aos 5 anos.



**REGIÃO AUTÓNOMA DOS AÇORES**

SECRETARIA REGIONAL DOS TRANSPORTES E OBRAS PÚBLICAS

*Direção Regional dos Transportes**Serviço Coordenador de Transportes Terrestres*

No que concerne à caracterização do parque automóvel por tipo e categoria de veículos, verifica-se que os veículos pesados têm tendência a possuir idades médias mais elevadas que os veículos ligeiros.

ANO DE CONSTRUÇÃO

Categoria de veículo	-1 Ano	1 Ano	2 Anos	3 Anos	4 Anos	Entre 5 a 10 anos	Mais de 10 anos
Agrícola	1,7%	1,9%	2,0%	1,7%	1,5%	9,3%	82,0%
Ciclomotor	1,1%	1,0%	1,1%	1,0%	1,0%	7,8%	87,1%
Ligeiros	3,4%	3,7%	3,8%	3,8%	3,6%	18,5%	63,1%
Máquinas Industriais	6,6%	6,6%	6,4%	6,2%	4,5%	23,0%	46,7%
Motociclos	7,5%	7,0%	6,2%	5,0%	4,4%	23,0%	47,0%
Outros Veículos	4,3%	4,6%	4,7%	3,2%	2,4%	17,0%	63,9%
Pesados	6,2%	5,0%	5,1%	3,8%	3,3%	16,9%	59,5%
Reboque	2,2%	2,9%	2,6%	3,0%	2,4%	11,7%	75,1%
Total	3,5%	3,8%	3,8%	3,6%	3,4%	17,8%	64,0%

O parque automóvel nacional é constituído, em 2019, por cerca de 7.914.475 mil veículos, dos quais 6.568.716 são veículos ligeiros, sendo que 660.939 são motociclos e ciclomotores, 334.638 os agrícolas e 350.1824 divididos pelas restantes categorias.

DISTRIBUIÇÃO POR CATEGORIA

CATEGORIAS	2015	2016	2017	2018	2019
Agrícola	288 807	300 107	325 712	331 007	334 638
Ciclomotor	271 718	269 680	261 503	259 602	264 005
Ligeiros	5 742 906	5 939 994	6 108 262	6 355 465	6 568 716
Máquinas Industriais	11 738	13 441	26 667	30 728	32 484
Motociclos	255 865	282 417	331 014	356 473	396 934
Outros Veículos	158 926	107 631	84 463	101 996	48 946
Pesados	122 194	120 782	138 636	145 730	147 109
Reboque	80 766	95 418	113 125	116 780	121 643
Total	6 932 920	7 129 470	7 389 382	7 697 781	7 914 475



REGIÃO AUTÓNOMA DOS AÇORES

SECRETARIA REGIONAL DOS TRANSPORTES E OBRAS PÚBLICAS

Direção Regional dos Transportes

Serviço Coordenador de Transportes Terrestres

DISTRIBUIÇÃO POR CATEGORIAS

CATEGORIAS	2015	%Total	2016	%Total	2017	%Total	2018	%Total	2019	%Total	Δ% 2019/2018
Agrícola	288 807	4,2%	300 107	4,2%	325 712	4,4%	331 007	4,3%	334 638	4,2%	1,1%
Ciclomotor	271 718	3,9%	269 680	3,8%	261 503	3,5%	259 602	3,4%	264 005	3,3%	1,7%
Ligeiros	5 742 906	82,8%	5 939 994	83,3%	6 108 262	82,7%	6 355 465	82,6%	6 568 716	83,0%	3,4%
Máquinas Industriais	11 738	0,2%	13 441	0,2%	26 667	0,4%	30 728	0,4%	32 484	0,4%	5,7%
Motociclos	255 865	3,7%	282 417	4,0%	331 014	4,5%	356 473	4,6%	396 934	5,0%	11,4%
Outros Veículos	158 926	2,3%	107 631	1,5%	84 463	1,1%	101 996	1,3%	48 946	0,6%	-52,0%
Pesados	122 194	1,8%	120 782	1,7%	138 636	1,9%	145 730	1,9%	147 109	1,9%	0,9%
Reboque	80 766	1,2%	95 418	1,3%	113 125	1,5%	116 780	1,5%	121 643	1,5%	4,2%
Total	6 932 920	100,0%	7 129 470	100,0%	7 389 382	100,0%	7 697 781	100,0%	7 914 475	100,0%	2,8%



REGIÃO AUTÓNOMA DOS AÇORES

SECRETARIA REGIONAL DOS TRANSPORTES E OBRAS PÚBLICAS

Direção Regional dos Transportes

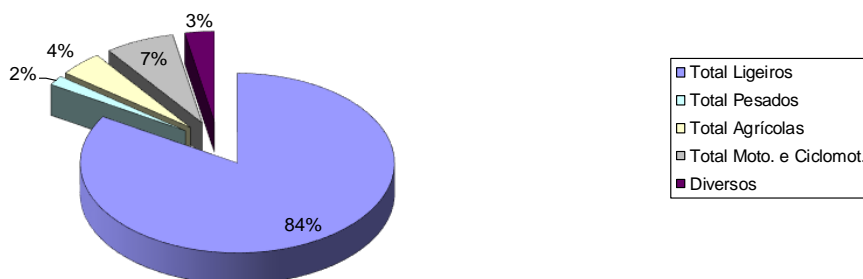
Serviço Coordenador de Transportes Terrestres

4 - Parque Automóvel da Região Autónoma dos Açores

O Parque Automóvel dos Açores é constituído, em 2019, por cerca de 161 mil veículos, dos quais 135.302 (84%) são veículos ligeiros, sendo que 11.503 (7%) são motociclos e ciclomotores e 9% divididos pelas restantes categorias.

Total Açores

Categorias	2015	2016	2017	2018	2019
Total Ligeiros	114 400	118 431	122 363	130 395	135 302
Total Pesados	2 307	2 385	2 284	2 740	2 798
Total Agrícolas	6 405	6 559	7 034	7 200	7 283
Total Moto. e Ciclotot.	10 242	10 659	10 795	11 178	11 503
Diversos	2 881	3 098	4 464	5 026	4 881
Total Açores	136 235	141 132	146 940	156 539	161 767





REGIÃO AUTÓNOMA DOS AÇORES

SECRETARIA REGIONAL DOS TRANSPORTES E OBRAS PÚBLICAS

Direção Regional dos Transportes

Serviço Coordenador de Transportes Terrestres

No que concerne à distribuição de veículos por Ilha, verificamos que a ilha de S. Miguel, com 84 mil veículos em 2019, detém 50,9% do parque de veículos total da região, seguida da ilha Terceira com 37 mil veículos, detendo estas duas ilhas cerca de 74,9% do total do parque de veículos dos Açores. Faial com 11.584 veículos e Pico com 10.856 veículos são as restantes ilhas com maior número de veículos.

Veículos Por Ilha

Ilhas	2015	2016	2017	2018	2019	% do total
Santa Maria	3 611	3 736	3 969	4 160	4 267	2,7%
S. Miguel	69 623	72 286	74 792	80 964	84 110	50,9%
Terceira	32 552	33 583	35 323	36 943	37 882	24,0%
Graciosa	2 575	2 735	2 930	3 047	3 117	2,0%
S. Jorge	6 253	6 462	6 811	7 072	7 294	4,6%
Pico	9 406	9 770	9 992	10 500	10 856	6,8%
Faial	9 972	10 211	10 701	11 271	11 584	7,3%
Flores	2 122	2 213	2 266	2 392	2 458	1,5%
Corvo	121	136	156	190	199	0,1%
Total	136 235	141 132	146 940	156 539	161 767	100,0%

Fonte: ASF: Parque Automóvel Seguro 2019

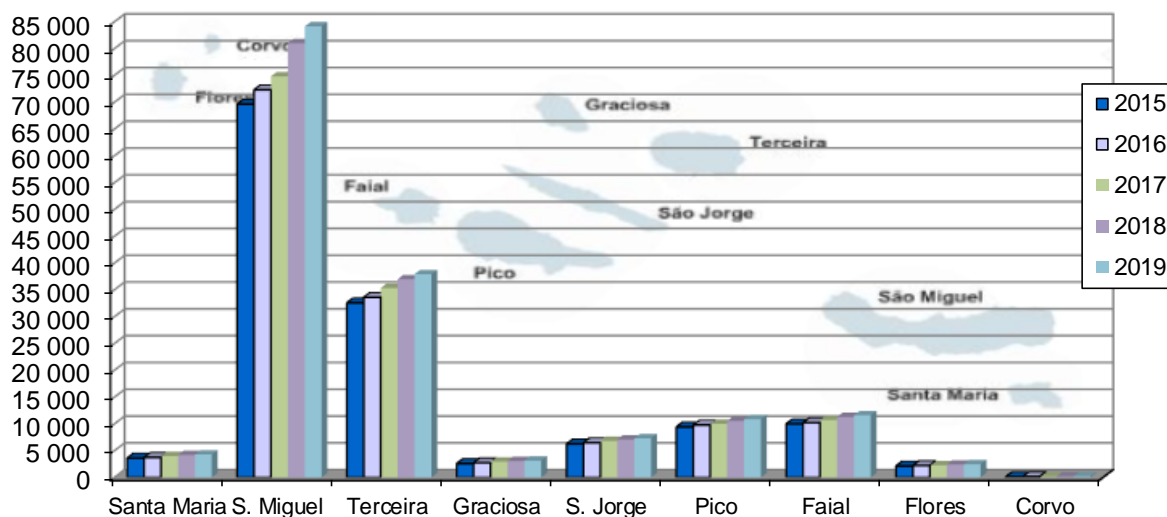


REGIÃO AUTÓNOMA DOS AÇORES

SECRETARIA REGIONAL DOS TRANSPORTES E OBRAS PÚBLICAS

Direção Regional dos Transportes

Serviço Coordenador de Transportes Terrestres



O crescimento médio do parque automóvel da Região, em 2019 foi de 3,3%, o que representa uma diminuição em relação ao ano de 2018 (6,5%).

Crescimento do Parque Automóvel

% Variação				
Ilhas	2015/16	2016/17	2017/18	2018/19
Santa Maria	3,5%	6,2%	4,8%	2,6%
S. Miguel	3,8%	3,5%	8,3%	3,9%
Terceira	3,2%	5,2%	4,6%	2,5%
Graciosa	6,2%	7,1%	4,0%	2,3%
S. Jorge	3,3%	5,4%	3,8%	3,1%
Pico	3,9%	2,3%	5,1%	3,4%
Faial	2,4%	4,8%	5,3%	2,8%
Flores	4,3%	2,4%	5,6%	2,8%
Corvo	12,4%	14,7%	21,8%	4,7%
Total	3,6%	4,1%	6,5%	3,3%



REGIÃO AUTÓNOMA DOS AÇORES

SECRETARIA REGIONAL DOS TRANSPORTES E OBRAS PÚBLICAS

Direção Regional dos Transportes

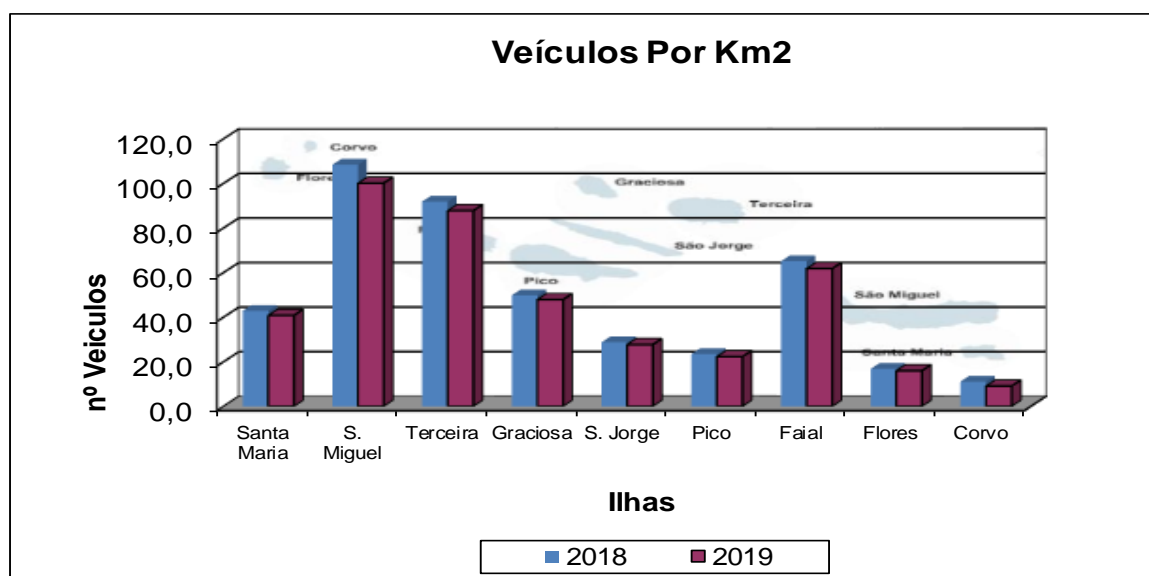
Serviço Coordenador de Transportes Terrestres

No que concerne à densidade de veículos pelos espaços geográficos, verifica-se que a ilha de S. Miguel com 112,6 veículos por Km² seguida da ilha Terceira com 94,2 veículos por km² são as ilhas com maior densidade de veículos, colocando-as acima da média nacional de veículos por Km² (85,2 veículos).

Densidade de Veículos por km2 na RAA

Ilhas	Area em Km2	Veiculos 2015	Veiculos Km2	Veiculos 2016	Veiculos Km2	Veiculos 2017	Veiculos Km2	Veiculos 2018	Veiculos Km2	Veiculos 2019	Veiculos Km2
Santa Maria	97,18	3 611	37,2	3 736	38,4	3 969	40,8	4 160	42,8	4 267	43,9
S. Miguel	746,79	69 623	93,2	72 286	96,8	74 792	100,2	80 964	108,4	84 110	112,6
Terceira	402,17	32 552	80,9	33 583	83,5	35 323	87,8	36 943	91,9	37 882	94,2
Graciosa	61,17	2 575	42,1	2 735	44,7	2 930	47,9	3 047	49,8	3 117	51,0
S. Jorge	245,76	6 253	25,4	6 462	26,3	6 811	27,7	7 072	28,8	7 294	29,7
Pico	447,74	9 406	21,0	9 770	21,8	9 992	22,3	10 500	23,5	10 856	24,2
Faial	173,11	9 972	57,6	10 211	59,0	10 701	61,8	11 271	65,1	11 584	66,9
Flores	141,7	2 122	15,0	2 213	15,6	2 266	16,0	2 392	16,9	2 458	17,3
Corvo	17,12	121	7,1	136	7,9	156	9,1	190	11,1	199	11,6
Total	2332,74	136 235	58,4	141 132	60,5	146 940	63,0	156 539	67,1	161 767	69,3

Fonte: ASF Parque Automóvel Seguro 2019





REGIÃO AUTÓNOMA DOS AÇORES

SECRETARIA REGIONAL DOS TRANSPORTES E OBRAS PÚBLICAS

Direção Regional dos Transportes

Serviço Coordenador de Transportes Terrestres

Em relação ao número de veículos por habitante, verifica-se que a ilha de S. Jorge é a que apresenta maior número de veículos por habitante (0,80 veículos/habitante) seguida das ilhas de S. Maria, Pico e Faial com (0,77 veículos/habitante) a ilha da Graciosa com (0,71), Terceira (0,67), Flores com (0,65) e as ilhas de S. Miguel e do Corvo com 0,61 e 0,46 veículos/habitante respetivamente.

Veículos Por Habitante na RAA

Ilhas	Habitantes 2011*	Veiculos 2019	Veiculos Habitante
Santa Maria	5 552	4 267	0,77
S. Miguel	137 856	84 110	0,61
Terceira	56 437	37 882	0,67
Graciosa	4 391	3 117	0,71
S. Jorge	9 171	7 294	0,80
Pico	14 148	10 856	0,77
Faial	14 994	11 584	0,77
Flores	3 793	2 458	0,65
Corvo	430	199	0,46
Total	246 772	161 767	0,66

* Fonte: SREA: Censos 2011



REGIÃO AUTÓNOMA DOS AÇORES

SECRETARIA REGIONAL DOS TRANSPORTES E OBRAS PÚBLICAS

Direção Regional dos Transportes

Serviço Coordenador de Transportes Terrestres

5 - Conclusões

O Parque Automóvel da Região Autónoma dos Açores apresenta um volume de veículos significativo face à sua especificidade territorial.

Considerando que os elementos estatísticos base do estudo se refere ao Parque Automóvel seguro, poderemos concluir que em 2019 houve uma diminuição (2,8%) na compra de novas viaturas e na contratualização do respetivo seguro comparativamente aos valores de 2018 onde se tinha registado um aumento de (4,2%) no parque automóvel nacional.

Na Região Autónoma dos Açores verificou-se também um decréscimo médio do parque automóvel seguro em 3,3%, registando-se uma diminuição quando comparado com o ano de 2018, onde o crescimento se situou nos 6,5%.



REGIÃO AUTÓNOMA DOS AÇORES

SECRETARIA REGIONAL DOS TRANSPORTES E OBRAS PÚBLICAS

Direção Regional dos Transportes

Serviço Coordenador de Transportes Terrestres

6 - Anexos



REGIÃO AUTÓNOMA DOS AÇORES

SECRETARIA REGIONAL DOS TRANSPORTES E OBRAS PÚBLICAS

Direção Regional dos Transportes

Serviço Coordenador de Transportes Terrestres

Resumo por Ilha

Ilha de Santa Maria

Categorias	2015	2016	2017	2018	2019
Total Ligeiros	2 923	3 028	3 218	3 396	3 503
Total Pesados	82	77	51	52	48
Total Agrícolas	123	122	124	132	129
Total Moto. e Ciclotot.	451	465	482	484	493
Diversos	32	44	94	96	94
Total de Santa Maria	3 611	3 736	3 969	4 160	4 267

Ilha de S. Miguel

Categorias	2015	2016	2017	2018	2019
Total Ligeiros	59 541	61 667	63 398	68 656	71 625
Total Pesados	1 323	1 396	1 302	1 672	1 687
Total Agrícolas	3 111	3 229	3 504	3 569	3 579
Total Moto. e Ciclotot.	4 566	4 740	4 956	5 146	5 327
Diversos	1 082	1 254	1 632	1 921	1 892
Total de S. Miguel	69 623	72 286	74 792	80 964	84 110

Ilha Terceira

Categorias	2015	2016	2017	2018	2019
Total Ligeiros	27 377	28 345	29 517	30 830	31 772
Total Pesados	406	427	434	516	548
Total Agrícolas	1 809	1 810	1 890	1 897	1 931
Total Moto. e Ciclotot.	2 039	2 080	2 060	2 186	2 259
Diversos	921	921	1 422	1 514	1 372
Total da Terceira	32 552	33 583	35 323	36 943	37 882

Ilha da Graciosa

Categorias	2015	2016	2017	2018	2019
Total Ligeiros	2 021	2 126	2 203	2 301	2 369
Total Pesados	33	35	44	44	42
Total Agrícolas	145	153	190	196	205
Total Moto. e Ciclotot.	325	359	361	379	380
Outros Veículos	51	62	132	127	121
Total da Graciosa	2 575	2 735	2 930	3 047	3 117

Ilha de S. Jorge

Categorias	2015	2016	2017	2018	2019
Total Ligeiros	4 853	5 023	5 269	5 452	5 647
Total Pesados	104	104	112	127	129
Total Agrícolas	411	418	421	449	443
Total Moto. e Ciclotot.	651	680	634	650	669
Outros Veículos	234	237	375	394	406
Total de S. Jorge	6 253	6 462	6 811	7 072	7 294

Ilha do Pico

Categorias	2015	2016	2017	2018	2019
Total Ligeiros	7 966	8 238	8 393	8 823	9 140
Total Pesados	186	186	186	181	189
Total Agrícolas	341	344	353	377	394
Total Moto. e Ciclotot.	698	771	740	781	796
Outros Veículos	215	231	320	338	337
Total do Pico	9 406	9 770	9 992	10 500	10 856

Ilha do Faial

Categorias	2015	2016	2017	2018	2019
Total Ligeiros	7863	8079	8429	8853	9118
Total Pesados	129	114	109	105	113
Total Agrícolas	368	380	432	449	462
Total Moto. e Ciclotot.	1282	1309	1310	1300	1320
Outros Veículos	330	329	421	564	571
Total do Faial	9 972	10 211	10 701	11 271	11 584

Ilha das Flores

Categorias	2015	2016	2017	2018	2019
Total Ligeiros	1757	1816	1811	1941	1980
Total Pesados	41	42	42	39	38
Total Agrícolas	95	101	117	125	135
Total Moto. e Ciclotot.	213	236	236	225	231
Outros Veículos	16	18	60	62	74
Total das Flores	2 122	2 213	2 266	2 392	2 458

Ilha do Corvo

Categorias	2015	2016	2017	2018	2019
Total Ligeiros	99	109	125	143	148
Total Pesados	3	4	4	4	4
Total Agrícolas	2	2	3	6	5
Total Moto. e Ciclotot.	17	19	16	27	28
Outros Veículos	0	2	8	10	14
Total do Corvo	121	136	156	190	199

Total Açores

Categorias	2015	2016	2017	2018	2019
Total Ligeiros	114 400	118 431	122 363	130 395	135 302
Total Pesados	2 307	2 385	2 284	2 740	2 798
Total Agrícolas	6 405	6 559	7 034	7 200	7 283
Total Moto. e Ciclotot.	10 242	10 659	10 795	11 178	11 503
Diversos	2 881	3 098	4 464	5 026	4 881
Total Açores	136 235	141 132	146 940	156 539	161 767



REGIÃO AUTÓNOMA DOS AÇORES

SECRETARIA REGIONAL DOS TRANSPORTES E OBRAS PÚBLICAS

Direção Regional dos Transportes

Serviço Coordenador de Transportes Terrestres

Automóveis Elétricos

Automóveis Elétricos Vendidos nos Açores

Ano	Ligeiros		Comerciais	
	Mês	Elétrico	Elétrico	Total
2019	janeiro	5	1	6
	fevereiro	8	0	8
	março	3	0	3
	abril	2	0	2
	maio	9	1	10
	junho	4	3	7
	julho	10	0	10
	agosto	6	0	6
	setembro	8	0	8
	outubro	9	0	9
	novembro	3	1	4
	dezembro	11	5	16
Total Ano		78	11	89

Ano	Ligeiros		Comerciais	
	Mês	Elétrico	Elétrico	Total
2018	janeiro	0	0	0
	fevereiro	1	0	1
	março	0	0	0
	abril	2	0	2
	maio	1	0	1
	junho	7	0	7
	julho	15	0	15
	agosto	2	0	2
	setembro	1	0	1
	outubro	13	2	15
	novembro	6	1	7
	dezembro	3	0	3
Total Ano		51	3	54

No ano de 2019, verificou-se um aumento na venda dos automóveis elétricos, mais 27 veículos ligeiros e mais 8 em veículos comerciais, quando comparado com 2018.



REGIÃO AUTÓNOMA DOS AÇORES

SECRETARIA REGIONAL DOS TRANSPORTES E OBRAS PÚBLICAS

Direção Regional dos Transportes

Serviço Coordenador de Transportes Terrestres

Desagregação por Ilha

Ilha de Santa Maria

Categorias	2015	2016	2017	2018	2019
Ligeiros	2 923	3 028	3 218	3 396	3 503
Total Ligeiros	2 923	3 028	3 218	3 396	3 503
Pesados	82	77	51	52	48
Total Pesados	82	77	51	52	48
Agrícola	123	122	124	132	129
Total Agrícolas	123	122	124	132	129
Ciclomotor	218	219	226	218	203
Motociclos	233	246	256	266	290
Total Moto. e Ciclotot.	451	465	482	484	493
Outros Veículos	9	8	36	34	29
Reboque	23	34	43	44	48
Máquinas Industriais	0	2	15	18	17
Total de Santa Maria	3 611	3 736	3 969	4 160	4 267

Ilha de S. Miguel

Categorias	2015	2016	2017	2018	2019
Ligeiros	59 541	61 667	63 398	68 656	71 625
Total Ligeiros	59 541	61 667	63 398	68 656	71 625
Pesados	1 323	1 396	1 302	1 672	1 687
Total Pesados	1 323	1 396	1 302	1 672	1 687
Agrícola	3 111	3 229	3 504	3 569	3 579
Total Agrícolas	3 111	3 229	3 504	3 569	3 579
Ciclomotor	1 708	1 718	1 729	1 728	1 701
Motociclos	2 858	3 022	3 227	3 418	3 626
Total Moto. e Ciclotot.	4 566	4 740	4 956	5 146	5 327
Outros Veículos	332	204	321	393	254
Reboque	720	847	1 099	1 117	1 195
Máquinas Industriais	30	203	212	411	443
Total de S. Miguel	69 623	72 286	74 792	80 964	84 110

Ilha Terceira

Categorias	2015	2016	2017	2018	2019
Ligeiros	27 377	28 345	29 517	30 830	31 772
Total Ligeiros	27 377	28 345	29 517	30 830	31 772
Pesados	406	427	434	516	548
Total Pesados	406	427	434	516	548
Agrícola	1 809	1 810	1 890	1 897	1 931
Total Agrícolas	1 809	1 810	1 890	1 897	1 931
Ciclomotor	661	662	615	629	598
Motociclos	1 378	1 418	1 445	1 557	1 661
Total Moto. e Ciclotot.	2 039	2 080	2 060	2 186	2 259
Outros Veículos	224	118	240	316	177
Reboque	692	792	1 105	1 115	1 113
Máquinas Industriais	5	11	77	83	82
Total da Terceira	32 552	33 583	35 323	36 943	37 882

Ilha da Graciosa

Categorias	2015	2016	2017	2018	2019
Ligeiros	2 021	2 126	2 203	2 301	2 369
Total Ligeiros	2 021	2 126	2 203	2 301	2 369
Pesados	33	35	44	44	42
Total Pesados	33	35	44	44	42
Agrícola	145	153	190	196	205
Total Agrícolas	145	153	190	196	205
Ciclomotor	170	180	191	189	191
Motociclos	155	179	170	190	189
Total Moto. e Ciclotot.	325	359	361	379	380
Outros Veículos	8	11	40	45	37
Reboque	41	48	63	50	54
Máquinas Industriais	2	3	29	32	30
Total da Graciosa	2 575	2 735	2 930	3 047	3 117

Ilha de S. Jorge

Categorias	2015	2016	2017	2018	2019
Ligeiros	4 853	5 023	5 269	5 452	5 647
Total Ligeiros	4 853	5 023	5 269	5 452	5 647
Pesados	104	104	112	127	129
Total Pesados	104	104	112	127	129
Agrícola	411	418	421	449	443
Total Agrícolas	411	418	421	449	443
Ciclomotor	206	221	214	223	225
Motociclos	445	459	420	427	444
Total Moto. e Ciclotot.	651	680	634	650	669
Outros Veículos	51	36	121	136	133
Reboque	182	197	236	232	244
Máquinas Industriais	1	4	18	26	29
Total de S. Jorge	6 253	6 462	6 811	7 072	7 294

Ilha do Pico

Categorias	2015	2016	2017	2018	2019
Ligeiros	7 966	8 238	8 393	8 823	9 140
Total Ligeiros	7 966	8 238	8 393	8 823	9 140
Pesados	186	186	186	181	189
Total Pesados	186	186	186	181	189
Agrícola	341	344	353	377	394
Total Agrícolas	341	344	353	377	394
Ciclomotor	250	253	231	232	239
Motociclos	448	518	509	549	557
Total Moto. e Ciclotot.	698	771	740	781	796
Outros Veículos	22	16	22	44	38
Reboque	190	204	264	262	265
Máquinas Industriais	3	11	34	32	34
Total do Pico	9 406	9 770	9 992	10 500	10 856



REGIÃO AUTÓNOMA DOS AÇORES

SECRETARIA REGIONAL DOS TRANSPORTES E OBRAS PÚBLICAS

Direção Regional dos Transportes

Serviço Coordenador de Transportes Terrestres

Ilha do Faial

Categorias	2015	2016	2017	2018	2019
Ligeiros	7 863	8 079	8 429	8 853	9 118
Total Ligeiros	7 863	8 079	8 429	8 853	9 118
Pesados	129	114	109	105	113
Total Pesados	129	114	109	105	113
Agrícola	368	380	432	449	462
Total Agrícolas	368	380	432	449	462
Ciclomotor	573	576	561	537	531
Motociclos	709	733	749	763	789
Total Moto. e Ciclotot.	1 282	1 309	1 310	1 300	1 320
Outros Veículos	114	72	75	100	76
Reboque	213	248	322	356	392
Máquinas Industriais	3	9	24	108	103
Total do Faial	9 972	10 211	10 701	11 271	11 584

Ilha das Flores

Categorias	2015	2016	2017	2018	2019
Ligeiros	1 757	1 816	1 811	1 941	1 980
Total Ligeiros	1 757	1 816	1 811	1 941	1 980
Pesados	41	42	42	39	38
Total Pesados	41	42	42	39	38
Agrícola	95	101	117	125	135
Total Agrícolas	95	101	117	125	135
Ciclomotor	73	81	77	69	68
Motociclos	140	155	159	156	163
Total Moto. e Ciclotot.	213	236	236	225	231
Outros Veículos	8	6	17	20	28
Reboque	7	11	23	23	25
Máquinas Industriais	1	1	20	19	21
Total das Flores	2 122	2 213	2 266	2 392	2 458

Ilha do Corvo

Categorias	2015	2016	2017	2018	2019
Ligeiros	99	109	125	143	148
Total Ligeiros	99	109	125	143	148
Pesados	3	4	4	4	4
Total Pesados	3	4	4	4	4
Agrícola	2	2	3	6	5
Total Agrícolas	2	2	3	6	5
Ciclomotor	4	5	5	9	7
Motociclos	13	14	11	18	21
Total Moto. e Ciclotot.	17	19	16	27	28
Outros Veículos	0	0	1	2	6
Reboque	0	0	0	0	0
Máquinas Industriais	0	2	7	8	8
Total do Corvo	121	136	156	190	199

Total Açores

Categorias	2015	2016	2017	2018	2019
Ligeiros	114 400	118 431	122 363	130 395	135 302
Total Ligeiros	114 400	118 431	122 363	130 395	135 302
Pesados	2 307	2 385	2 284	2 740	2 798
Total Pesados	2 307	2 385	2 284	2 740	2 798
Agrícola	6 405	6 559	7 034	7 200	7 283
Total Agrícolas	6 405	6 559	7 034	7 200	7 283
Ciclomotor	3 863	3 915	3 849	3 834	3 763
Motociclos	6 379	6 744	6 946	7 344	7 740
Total Moto. e Ciclotot.	10 242	10 659	10 795	11 178	11 503
Outros Veículos	768	471	873	1 090	778
Reboque	2 068	2 381	3 155	3 199	3 336
Máquinas Industriais	45	246	436	737	767
Total Açores	136 235	141 132	146 940	156 539	161 767



REGIÃO AUTÓNOMA DOS AÇORES

SECRETARIA REGIONAL DOS TRANSPORTES E OBRAS PÚBLICAS

Direção Regional dos Transportes

Serviço Coordenador de Transportes Terrestres

Desagregação por Concelhos

Ilha de Santa Maria

Vila do Porto

Categorias	2015	2016	2017	2018	2019
Ligeiros	2 923	3 028	3 218	3 396	3 503
Total Ligeiros	2 923	3 028	3 218	3 396	3 503
Pesados	82	77	51	52	48
Total Pesados	82	77	51	52	48
Agrícola	123	122	124	132	129
Total Agrícolas	123	122	124	132	129
Ciclomotor	218	219	226	218	203
Motociclos	233	246	256	266	290
Total Moto. e Ciclotot.	451	465	482	484	493
Outros Veículos	9	8	36	34	29
Reboque	23	34	43	44	48
Máquinas Industriais	0	2	15	18	17
Total de Santa Maria	3 611	3 736	3 969	4 160	4 267

Ilha de S. Miguel

Ponta Delgada

Categorias	2015	2016	2017	2018	2019
Ligeiros	34 971	35 993	36 836	39 928	41 422
Total Ligeiros	34 971	35 993	36 836	39 928	41 422
Pesados	789	854	845	1 022	1 027
Total Pesados	789	854	845	1 022	1 027
Agrícola	1 653	1 709	1 848	1 896	1 889
Total Agrícolas	1 653	1 709	1 848	1 896	1 889
Ciclomotor	946	965	958	988	984
Motociclos	1 823	1 940	2 107	2 232	2 346
Total Moto. e Ciclotot.	2 769	2 905	3 065	3 220	3 330
Outros Veículos	209	133	173	218	160
Reboque	393	457	584	519	566
Máquinas Industriais	10	39	117	157	174
Total P. Delgada	40 794	42 090	43 468	46 960	48 568

Ilha de S. Miguel

Lagoa

Categorias	2015	2016	2017	2018	2019
Ligeiros	5 602	5 870	6 019	6 535	6 967
Total Ligeiros	5 602	5 870	6 019	6 535	6 967
Pesados	86	107	126	141	146
Total Pesados	86	107	126	141	146
Agrícola	226	227	253	250	268
Total Agrícolas	226	227	253	250	268
Ciclomotor	262	276	279	267	263
Motociclos	276	278	293	323	342
Total Moto. e Ciclotot.	538	554	572	590	605
Outros Veículos	28	15	48	57	24
Reboque	32	54	71	80	87
Máquinas Industriais	2	3	23	29	31
Total Lagoa	6 514	6 830	7 112	7 682	8 128

Ilha de S. Miguel

Vila Franca do Campo

Categorias	2015	2016	2017	2018	2019
Ligeiros	3 764	3 978	4 235	4 495	4 694
Total Ligeiros	3 764	3 978	4 235	4 495	4 694
Pesados	44	49	49	55	60
Total Pesados	44	49	49	55	60
Agrícola	255	259	287	284	290
Total Agrícolas	255	259	287	284	290
Ciclomotor	110	100	107	101	90
Motociclos	125	145	129	130	167
Total Moto. e Ciclotot.	235	245	236	231	257
Outros Veículos	15	10	24	25	20
Reboque	18	29	98	101	108
Máquinas Industriais	4	6	13	16	21
Total Vila Franca	4 335	4 576	4 942	5 207	5 450



REGIÃO AUTÓNOMA DOS AÇORES

SECRETARIA REGIONAL DOS TRANSPORTES E OBRAS PÚBLICAS

Direção Regional dos Transportes

Serviço Coordenador de Transportes Terrestres

Ilha de S. Miguel

Povoação

Categorias	2015	2016	2017	2018	2019
Ligeiros	2 316	2 414	2 443	2 545	2 675
Total Ligeiros	2 316	2 414	2 443	2 545	2 675
Pesados	24	18	18	17	17
Total Pesados	24	18	18	17	17
Agrícola	120	125	132	126	121
Total Agrícolas	120	125	132	126	121
Ciclomotor	96	101	99	95	91
Motociclos	104	106	121	130	129
Total Moto. e Ciclotot.	200	207	220	225	220
Outros Veículos	13	14	17	19	14
Reboque	67	74	93	89	96
Máquinas Industriais	0	2	7	7	6
Total Povoação	2 740	2 854	2 930	3 028	3 149

Ilha de S. Miguel

Nordeste

Categorias	2015	2016	2017	2018	2019
Ligeiros	1 918	1 987	2 021	2 110	2 192
Total Ligeiros	1 918	1 987	2 021	2 110	2 192
Pesados	34	31	41	39	40
Total Pesados	34	31	41	39	40
Agrícola	189	193	222	233	236
Total Agrícolas	189	193	222	233	236
Ciclomotor	27	24	20	15	16
Motociclos	93	96	85	79	76
Total Moto. E Ciclotot.	120	120	105	94	92
Outros Veículos	4	4	10	13	9
Reboque	52	57	68	77	69
Máquinas Industriais	0	4	20	18	23
Total Nordeste	2 317	2 396	2 487	2 584	2 661

Ilha de S. Miguel

Ribeira Grande

Categorias	2015	2016	2017	2018	2019
Ligeiros	10 970	11 425	11 844	13 043	13 675
Total Ligeiros	10 970	11 425	11 844	13 043	13 675
Pesados	346	337	223	398	397
Total Pesados	346	337	223	398	397
Agrícola	668	716	762	780	775
Total Agrícolas	668	716	762	780	775
Ciclomotor	267	252	266	262	257
Motociclos	437	457	492	524	566
Total Moto.e Ciclotot.	704	709	758	786	823
Outros Veículos	63	28	49	61	27
Reboque	158	176	185	251	269
Máquinas Industriais	14	149	32	184	188
Total Ribeira Grande	12 923	13 540	13 853	15 503	16 154

Ilha da Graciosa

Santa Cruz da Graciosa

Categorias	2015	2016	2017	2018	2019
Ligeiros	2 021	2 126	2 203	2 301	2 369
Total Ligeiros	2 021	2 126	2 203	2 301	2 369
Pesados	33	35	44	44	42
Total Pesados	33	35	44	44	42
Agrícola	145	153	190	196	205
Total Agrícolas	145	153	190	196	205
Ciclomotor	170	180	191	189	191
Motociclos	155	179	170	190	189
Total Moto. e Ciclotot.	325	359	361	379	380
Outros Veículos	8	11	40	45	37
Reboque	41	48	63	50	54
Máquinas Industriais	2	3	29	32	30
Total Stª Cruz Graciosa	2 575	2 735	2 930	3 047	3 117



REGIÃO AUTÓNOMA DOS AÇORES

SECRETARIA REGIONAL DOS TRANSPORTES E OBRAS PÚBLICAS

Direção Regional dos Transportes

Serviço Coordenador de Transportes Terrestres

Ilha Terceira

Angra do Heroísmo

Categorias	2015	2016	2017	2018	2019
Ligeiros	17 347	18 052	18 785	19 671	20 354
Total Ligeiros	17 347	18 052	18 785	19 671	20 354
Pesados	315	333	332	406	434
Total Pesados	315	333	332	406	434
Agrícola	1 208	1 216	1 271	1 286	1 299
Total Agrícolas	1 208	1 216	1 271	1 286	1 299
Ciclomotor	409	422	418	415	394
Motociclos	903	963	994	1 078	1 151
Total Moto. e Ciclotot.	1 312	1 385	1 412	1 493	1 545
Outros Veículos	172	83	183	237	131
Reboque	375	442	653	655	663
Máquinas Industriais	5	9	44	48	50
Total Angra	20 734	21 520	22 680	23 796	24 476

Ilha Terceira

Praia da Vitória

Categorias	2015	2016	2017	2018	2019
Ligeiros	10 030	10 293	10 732	11 159	11 418
Total Ligeiros	10 030	10 293	10 732	11 159	11 418
Pesados	91	94	102	110	114
Total Pesados	91	94	102	110	114
Agrícola	601	594	619	611	632
Total Agrícolas	601	594	619	611	632
Ciclomotor	252	240	197	214	204
Motociclos	475	455	451	479	510
Total Moto. e Ciclotot.	727	695	648	693	714
Outros Veículos	52	35	57	79	46
Reboque	317	350	452	460	450
Máquinas Industriais	0	2	33	35	32
Total Praia	11 818	12 063	12 643	13 147	13 406

Ilha de S. Jorge

Calheta de S. Jorge

Categorias	2015	2016	2017	2018	2019
Ligeiros	2 050	2 128	2 178	2 227	2 302
Total Ligeiros	2 050	2 128	2 178	2 227	2 302
Pesados	33	30	37	38	37
Total Pesados	33	31	37	37	37
Agrícola	187	187	183	190	189
Total Agrícolas	187	187	183	190	189
Ciclomotor	107	122	113	118	120
Motociclos	229	246	218	222	240
Total Moto. e Ciclotot.	336	368	331	331	360
Outros Veículos	22	17	57	66	65
Reboque	74	82	107	100	110
Máquinas Industriais	0	0	4	7	10
Total Calheta	2 702	2 812	2 897	2 968	3 073

Ilha de S. Jorge

Velas de S. Jorge

Categorias	2015	2016	2017	2018	2019
Ligeiros	2 803	2 895	3 091	3 225	3 345
Total Ligeiros	2 803	2 895	3 091	3 225	3 345
Pesados	71	74	75	89	92
Total Pesados	71	74	75	89	92
Agrícola	224	231	238	259	254
Total Agrícolas	224	231	238	259	254
Ciclomotor	99	99	101	105	105
Motociclos	216	213	202	205	204
Total Moto. e Ciclotot.	315	312	303	310	309
Outros Veículos	29	19	64	70	68
Reboque	108	115	129	132	134
Máquinas Industriais	1	4	14	19	19
Total Velas	3 551	3 650	3 914	4 104	4 221



REGIÃO AUTÓNOMA DOS AÇORES

SECRETARIA REGIONAL DOS TRANSPORTES E OBRAS PÚBLICAS

Direção Regional dos Transportes

Serviço Coordenador de Transportes Terrestres

Ilha do Pico

Lajes

Categorias	2015	2016	2017	2018	2019
Ligeiros	2 435	2 474	2 496	2 583	2 647
Total Ligeiros	2 435	2 474	2 496	2 583	2 647
Pesados	41	44	47	43	43
Total Pesados	41	44	47	43	43
Agrícola	147	150	146	149	162
Total Agrícolas	147	150	146	149	162
Ciclomotor	63	62	51	52	46
Motociclos	145	175	166	166	155
Total Moto. e Ciclotot.	208	237	217	218	201
Outros Veículos	12	10	8	11	11
Reboque	77	81	107	106	107
Máquinas Industriais	0	6	12	9	5
Total das Lajes	2 920	3 002	3 033	3 119	3 176

Ilha do Pico

Madalena

Categorias	2015	2016	2017	2018	2019
Ligeiros	3 322	3 479	3 681	3 938	4 110
Total Ligeiros	3 322	3 479	3 681	3 938	4 110
Pesados	85	83	82	87	93
Total Pesados	85	83	82	87	93
Agrícola	121	124	129	145	148
Total Agrícolas	121	124	129	145	148
Ciclomotor	105	116	116	111	117
Motociclos	170	192	200	215	229
Total Moto. e Ciclotot.	275	308	316	326	346
Outros Veículos	5	2	13	17	13
Reboque	67	77	96	97	100
Máquinas Industriais	0	4	18	18	21
Total da Madalena	3 875	4 077	4 335	4 628	4 831

Ilha do Pico

São Roque

Categorias	2015	2016	2017	2018	2019
Ligeiros	2 209	2 285	2 216	2 302	2 383
Total Ligeiros	2 209	2 285	2 216	2 302	2 383
Pesados	60	59	57	51	53
Total Pesados	60	59	57	51	53
Agrícola	73	70	78	83	84
Total Agrícolas	73	70	78	83	84
Ciclomotor	82	75	64	69	76
Motociclos	133	151	143	168	173
Total Moto. e Ciclotot.	215	226	207	237	249
Outros Veículos	5	4	1	16	14
Reboque	46	46	61	59	58
Máquinas Industriais	3	1	4	5	8
Total de S. Roque	2 611	2 691	2 624	2 753	2 849

Ilha do Faial

Horta

Categorias	2015	2016	2017	2018	2019
Ligeiros	7 863	8 079	8 429	8 853	9 118
Total Ligeiros	7 863	8 079	8 429	8 853	9 118
Pesados	129	114	109	105	113
Total Pesados	129	114	109	105	113
Agrícola	368	380	432	449	462
Total Agrícolas	368	380	432	449	462
Ciclomotor	573	576	561	537	531
Motociclos	709	733	749	763	789
Total Moto. e Ciclotot.	1 282	1 309	1 310	1 300	1 320
Outros Veículos	114	72	75	100	76
Reboque	213	248	322	356	392
Máquinas Industriais	3	9	24	108	103
Total da Horta	9 972	10 211	10 701	11 271	11 584



REGIÃO AUTÓNOMA DOS AÇORES

SECRETARIA REGIONAL DOS TRANSPORTES E OBRAS PÚBLICAS

Direção Regional dos Transportes

Serviço Coordenador de Transportes Terrestres

Ilha das Flores

Lajes das Flores

Categorias	2015	2016	2017	2018	2019
Ligeiros	745	778	754	789	819
Total Ligeiros	745	778	754	789	819
Pesados	13	13	14	13	12
Total Pesados	13	13	14	13	12
Agrícola	50	57	66	67	71
Total Agrícolas	50	57	66	67	71
Ciclomotor	29	33	35	36	34
Motociclos	60	67	72	71	74
Total Moto. e Ciclotot.	89	100	107	107	108
Outros Veículos	3	3	6	9	16
Reboque	4	5	10	10	9
Máquinas Industriais	1	1	12	12	12
Total Lajes	905	957	969	1 007	1 047

Ilha das Flores

Santa Cruz das Flores

Categorias	2015	2016	2017	2018	2019
Ligeiros	1 012	1 038	1 057	1 152	1 161
Total Ligeiros	1 012	1 038	1 057	1 152	1 161
Pesados	28	29	28	26	26
Total Pesados	28	29	28	26	26
Agrícola	45	44	51	58	64
Total Agrícolas	45	44	51	58	64
Ciclomotor	44	48	42	33	34
Motociclos	80	88	87	85	89
Total Moto. e Ciclotot.	124	136	129	118	123
Outros Veículos	5	3	11	11	12
Reboque	3	6	13	13	16
Máquinas Industriais	0	0	8	7	9
Total Stª Cruz	1 217	1 256	1 297	1 385	1 411

Ilha do Corvo

Vila Nova do Corvo

Categorias	2015	2016	2017	2018	2019
Ligeiros	99	109	125	143	148
Total Ligeiros	99	109	125	143	148
Pesados	3	4	4	4	4
Total Pesados	3	4	4	4	4
Agrícola	2	2	3	6	5
Total Agrícolas	2	2	3	6	5
Ciclomotor	4	5	5	9	7
Motociclos	13	14	11	18	21
Total Moto. e Ciclotot.	17	19	16	27	28
Outros Veículos	0	0	1	2	6
Reboque	0	0	0	0	0
Máquinas Industriais	0	2	7	8	8
Total Corvo	121	136	156	190	199

Total Açores

Total Açores

Categorias	2015	2016	2017	2018	2019
Ligeiros	114 400	118 431	122 363	130 395	135 302
Total Ligeiros	114 400	118 431	122 363	130 395	135 302
Pesados	2 307	2 385	2 284	2 740	2 798
Total Pesados	2 307	2 385	2 284	2 740	2 798
Agrícola	6 405	6 559	7 034	7 200	7 283
Total Agrícolas	6 405	6 559	7 034	7 200	7 283
Ciclomotor	3 863	3 915	3 849	3 834	3 763
Motociclos	6 379	6 744	6 946	7 344	7 740
Total Moto. e Ciclotot.	10 242	10 659	10 795	11 178	11 503
Outros Veículos	768	471	873	1 090	778
Reboque	2 068	2 381	3 155	3 199	3 336
Máquinas Industriais	45	246	436	737	767
Total Açores	136 235	141 132	146 940	156 539	161 767



REGIÃO AUTÓNOMA DOS AÇORES

SECRETARIA REGIONAL DOS TRANSPORTES E OBRAS PÚBLICAS

Direção Regional dos Transportes

Serviço Coordenador de Transportes Terrestres

7- Metodologia e pressupostos

Parque Automóvel Seguro – Metodologia utilizada pelo ASF

- Apenas são considerados os veículos com matrícula;
- Apenas são considerados os veículos com seguro (código da empresa de seguro correto);
- Apenas são considerados os registos com data válida (AAAA-MM-DD);
- Apenas são considerados os registos com data de início de seguro;
- Nas circunstâncias em que existe mais do que um registo da mesma matrícula, apenas é considerado aquele cuja data de início é a mais recente (desde que inferior à data a que a informação se reporta);
- Um registo apenas é considerado se a respetiva apólice se encontra em vigor na data a que diz respeito (neste caso a 31/12/XXXX)
- Todos os registos que se encontrem nas condições descritas, mas que não tenham devidamente preenchido o código de concelho e/ou o código de categoria, o ASF optou por considerá-los nas categorias “Desconhecido” e “Outros” respetivamente.

Fontes Estatísticas:

ASF – Autoridade de Supervisão de Seguros e de Fundos de Pensões do Parque Automóvel Seguro 2015 a 2019