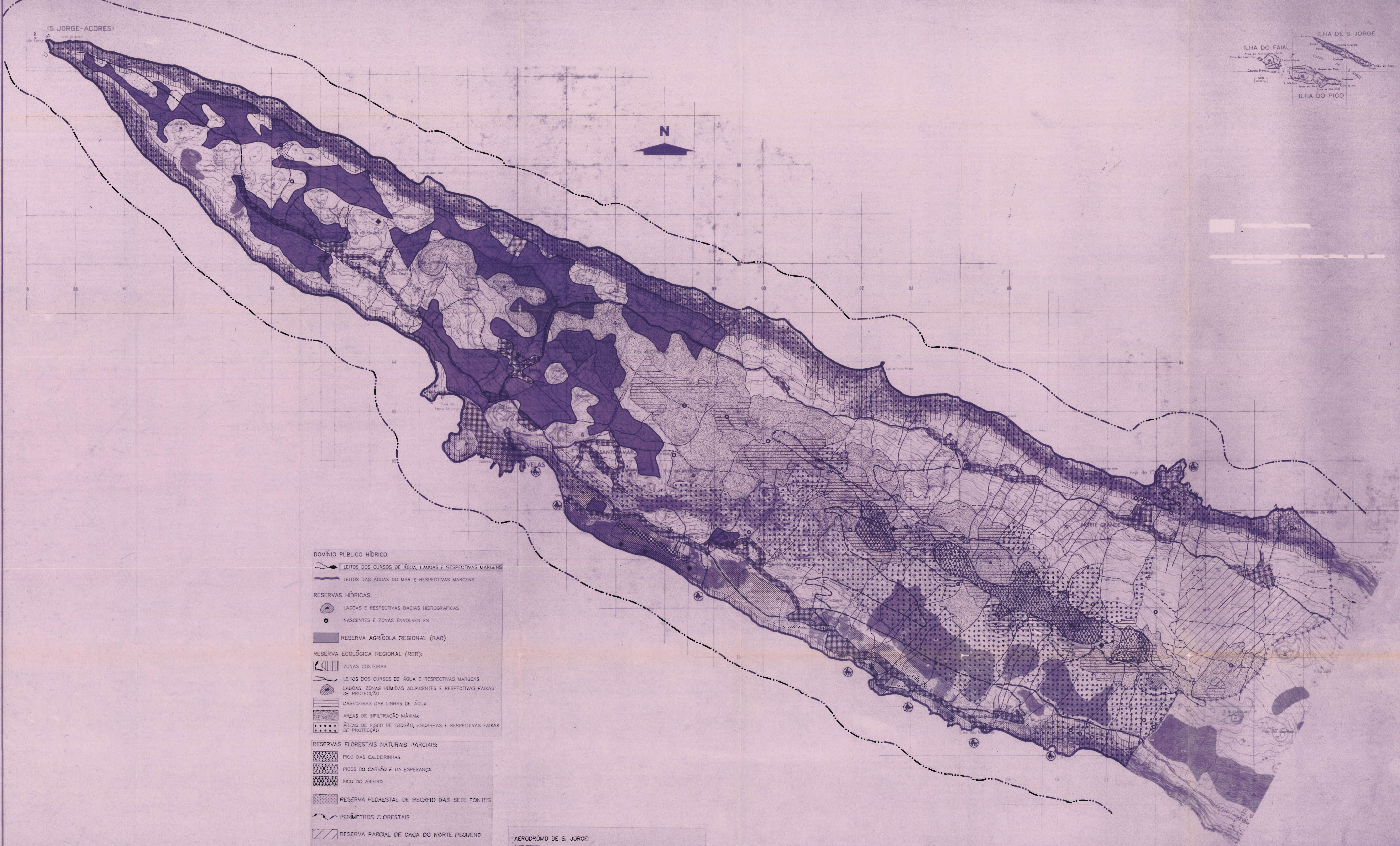


(S. JORGE-ACORES)



DOMÍNIO PÚBLICO HÍDRICO:

- LEITOS DOS CURSOS DE ÁGUA, LAGOAS E RESPECTIVAS MARGENS
- LEITOS DAS ÁGUAS DO MAR E RESPECTIVAS MARGENS

RESERVAS HÍDRICAS:

- LAGOAS E RESPECTIVAS BACIAS HIDROGRÁFICAS
- NASCENTES E ZONAS ENVOLVENTES

RESERVA AGRÍCOLA REGIONAL (RAR)

RESERVA ECOLÓGICA REGIONAL (RER):

- ZONAS COSTEIRAS
- LEITOS DOS CURSOS DE ÁGUA E RESPECTIVAS MARGENS
- LAGOAS, ZONAS HÚMIDAS ADJACENTES E RESPECTIVAS FAIXAS DE PROTECÇÃO
- CABECEIRAS DAS LINHAS DE ÁGUA
- ÁREAS DE INFILTRAÇÃO MÁXIMA
- ÁREAS DE RISCO DE EROSIÃO, ESCARPAS E RESPECTIVAS FAIXAS DE PROTECÇÃO

RESERVAS FLORESTAIS NATURAIS PARCIAIS:

- PICO DAS CALDEIRINHAS
- PICOS DO CARVÃO E DA ESPERANÇA
- PICO DO ARIEIRO

RESERVA FLORESTAL DE RECREIO DAS SETE FONTES

PERÍMETROS FLORESTAIS

RESERVA PARCIAL DE CAÇA DO NORTE PEQUENO

PATRIMÓNIO EDIFICADO

ÁREAS AFECTAS À EXPLORAÇÃO DE RECURSOS GEOLÓGICOS:

- PEDREIRAS

INFRAESTRUTURAS RODOVIÁRIAS:

- ESTRADAS REGIONAIS
- ESTRADAS E CAMINHOS MUNICIPAIS

INFRAESTRUTURAS PORTUÁRIAS

AERODRÓMIO DE S. JORGE:

- ZONA DE PROTECÇÃO INTEGRAL
- ZONA DE PROTECÇÃO PARCIAL

INFRAESTRUTURAS ELÉCTRICAS

MARCOS GEODÉSICOS

EDIFÍCIOS ESCOLARES

ÁREAS INTEGRADAS NO PERÍMETRO URBANO E ATERRAMENTO SANITÁRIO

Base Topográfica: CARTA MILITAR DE PORTUGAL, SERVIÇOS CARTOGRAFICOS DO EXERCITO, ESCALA 1:25.000, FOLHAS N.º 4, 47, EDIÇÃO DE JULHO DE 1960/15, 16 e 18 EDIÇÃO DE AGOSTO DE 1960, TRABALHOS DE CAMPO DE 1965

+++ Limite do Concelho

CÂMARA MUNICIPAL DAS VELAS

PLANTA DE CONDICIONANTES

2

DA DIVISÃO DE ARQUITECTURA

ESCALA: 1:25.000