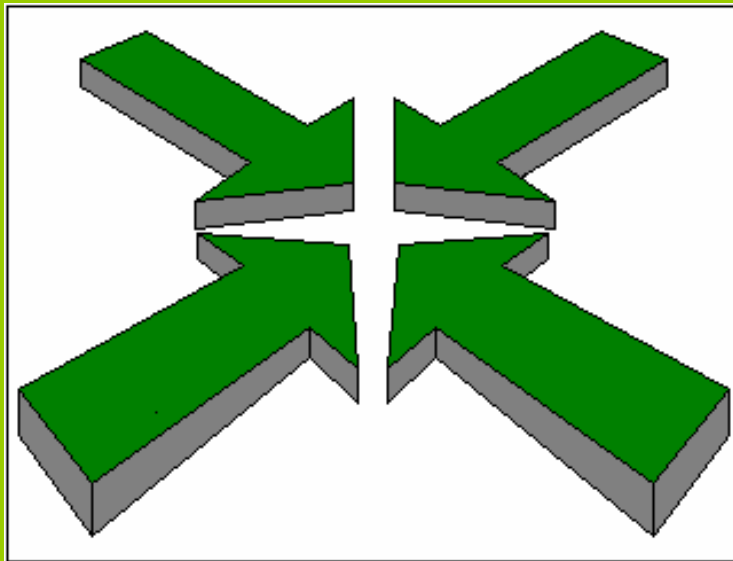




REGIÃO AUTÓNOMA DOS AÇORES
SECRETARIA REGIONAL DA EDUCAÇÃO E CULTURA
DIRECÇÃO REGIONAL DA JUVENTUDE, EMPREGO E FORMAÇÃO PROFISSIONAL
OBSERVATÓRIO DO EMPREGO E FORMAÇÃO PROFISSIONAL

BALANÇO SOCIAL 2003





REGIÃO AUTÓNOMA DOS AÇORES
SECRETARIA REGIONAL DA EDUCAÇÃO E CULTURA
DIRECÇÃO REGIONAL DA JUVENTUDE, EMPREGO E FORMAÇÃO PROFISSIONAL
OBSERVATÓRIO DO EMPREGO E FORMAÇÃO PROFISSIONAL

BALANÇO SOCIAL

2003

Ponta Delgada, Novembro de 2004

Secretaria Regional da Educação e Cultura
Direcção Regional da Juventude, Emprego e Formação Profissional
Observatório do Emprego e Formação Profissional
Rua Margarida de Chaves, 135
9500-088 PONTA DELGADA
Telefone: 296 304 470
Fax: 296 304 488
E-mail: sreas.gt@mail.telepac.pt

Home Page: <http://www.oefp.raa.pt>

A reprodução destes dados só é permitida com indicação da fonte

ÍNDICE

Nota introdutória	7
Conceitos utilizados	9
Rácios	11
Siglas	11
Sinais convencionais	11
Classificação das Actividades Económicas Portuguesas por Ramos de Actividade (CAE - Rev. 2.1)	13
Breve análise de resultados	15
CARACTERIZAÇÃO DAS EMPRESAS	19
Quadro 1 – Número de empresas e de trabalhadores, por actividades, segundo a dimensão da empresa	21
Quadro 2 – Distribuição percentual das empresas e dos trabalhadores, por actividades, segundo a dimensão da empresa	21
Gráfico 1 – Distribuição percentual dos trabalhadores, por actividades	22
Quadro 3 – Produtividade do trabalho (euros), por actividades, segundo a dimensão da empresa	23
Quadro 4 – Número de empresas por escalões de VAB (milhares de euros), segundo as actividades	24
Quadro 5 – Número de pessoas por escalões de VAB (milhares de euros), segundo as actividades	25
EMPREGO	27
Quadro 6 – Número de pessoas ao serviço, por tipo de vínculo, segundo os níveis de qualificação	29
Quadro 7 – Distribuição percentual das pessoas ao serviço, por tipo de vínculo, segundo os níveis de qualificação	29
Quadro 8 – Distribuição percentual das pessoas ao serviço, por nível de qualificação, segundo o tipo de vínculo	29
Gráfico 2 – Distribuição percentual das pessoas ao serviço, por nível de qualificação	30
Quadro 9 – Número de pessoas ao serviço, por actividades, segundo o tipo de vínculo	31
Quadro 10 – Distribuição percentual das pessoas ao serviço, por actividades, segundo o tipo de vínculo	31
Gráfico 3 – Distribuição percentual das pessoas ao serviço, por tipo de vínculo	32
Quadro 11 – Número de pessoas ao serviço, por actividades, segundo os níveis de qualificação (homens/mulheres)	33
Quadro 12 – Número de pessoas ao serviço, por actividades, segundo os níveis de qualificação (homens)	33
Quadro 13 – Número de pessoas ao serviço, por actividades, segundo os níveis de qualificação (mulheres)	34
Quadro 14 – Distribuição percentual das pessoas ao serviço, por actividades, segundo os níveis de qualificação (homens/mulheres)	34

Quadro 15 – Distribuição percentual das pessoas ao serviço, por actividades, segundo os níveis de qualificação (homens)	35
Quadro 16 – Distribuição percentual das pessoas ao serviço, por actividades, segundo os níveis de qualificação (mulheres)	35
Quadro 17 – Distribuição percentual das pessoas ao serviço, por actividades, segundo os grupos etários	36
Quadro 18 – Coeficiente da população jovem/população idosa, por actividades, segundo o sexo	36
Quadro 19 – Distribuição percentual das empresas, por actividades, segundo o escalão do nível etário médio das pessoas	37
Gráfico 4 – Distribuição percentual das empresas por actividades, segundo o escalão do nível etário médio das pessoas	38
Quadro 20 – Número de trabalhadores estrangeiros, por actividades, segundo os países de origem (homens/mulheres)	39
Quadro 21 – Número de trabalhadores estrangeiros, por actividades, segundo os países de origem (homens)	39
Quadro 22 – Número de trabalhadores estrangeiros, por actividades, segundo os países de origem (mulheres)	40
Quadro 23 – Número de trabalhadores deficientes, por actividades, segundo a dimensão da empresa	40
Quadro 24 – Número de pessoas ao serviço, por actividades, segundo as habilitações	41
Quadro 25 – Distribuição percentual das pessoas ao serviço, por actividades, segundo as habilitações	41
Gráfico 5 – Distribuição percentual das pessoas ao serviço, segundo as habilitações	42
Quadro 26 – Situação dos contratados a termo durante o ano, segundo os níveis de qualificação	43
Quadro 27 – Distribuição percentual dos contratados a termo durante o ano, segundo os níveis de Qualificação	43
Quadro 28 – Movimento dos contratados a termo durante o ano, por actividades	43
Quadro 29 – Número de contratados a termo durante o ano, por actividades e por sexo, segundo a dimensão da empresa	44
Quadro 30 – Taxa de passagem ao quadro permanente dos contratados a termo durante o ano, por actividades, segundo os níveis de qualificação	44
Quadro 31 – Movimento de saídas durante o ano, por níveis de qualificação, segundo o vínculo do trabalhador	45
Quadro 32 – Distribuição percentual do movimento de saídas durante o ano, por níveis de qualificação, segundo o vínculo do trabalhador	45
Quadro 33 – Taxa de saída relativa ao número médio de pessoas ao serviço durante o ano, por actividades, segundo a dimensão da empresa	45
Quadro 34 – Número de saídas durante o ano e respectivas percentagens, segundo os motivos	46
Quadro 35 – Número de trabalhadores por actividades, segundo os escalões de duração do trabalho no período normal	46
Quadro 36 – Potencial máximo anual (horas) e horas efectivamente trabalhadas, por trabalhador e por actividades, segundo a dimensão da empresa	47

Gráfico 6 – Distribuição percentual dos trabalhadores, segundo os escalões de duração do trabalho no período normal	48
Quadro 37 – Taxa de presença, por actividades, segundo a dimensão da empresa	49
Quadro 38 – Número de horas de trabalho suplementar por trabalhador e por actividades, segundo a dimensão da empresa	49
Quadro 39 – Percentagem do trabalho suplementar em relação às horas efectivamente trabalhadas, por actividades, segundo a dimensão da empresa	50
Quadro 40 – Número de horas não trabalhadas (em milhares de horas), segundo os motivos, e respectiva distribuição percentual	50
Quadro 41 – Percentagem das horas não trabalhadas em relação ao total das horas efectivamente trabalhadas, por actividades, segundo a dimensão da empresa	51
Quadro 42 – Distribuição percentual do absentismo remunerado e não remunerado, por actividades, segundo a dimensão da empresa	51
CUSTOS COM PESSOAL	53
Quadro 43 – Custo anual com pessoal (euros), por actividades	55
Quadro 44 – Distribuição percentual do custo anual com pessoal, por actividades	55
Quadro 45 – Distribuição percentual dos custos com pessoal, por dimensão da empresa e por actividades, segundo a natureza directa ou indirecta da despesa	56
Quadro 46 – Custo médio anual com pessoal (euros), por actividades, segundo a dimensão da empresa	57
Quadro 47 – Número de empresas, por actividades, segundo os escalões do leque salarial líquido	58
Quadro 48 – Distribuição percentual das empresas, por actividades, segundo os escalões do leque salarial líquido	58
Quadro 49 – Número de empresas, segundo os escalões do peso dos custos com pessoal na formação do VAB, por actividades	59
Quadro 50 – Distribuição percentual das empresas, segundo os escalões do peso dos custos com pessoal na formação do VAB, por actividades	59
HIGIENE E SEGURANÇA	61
Quadro 51 – Acidentes de trabalho com baixa no local de trabalho e número de dias perdidos, por actividades	63
Quadro 52 – Acidentes de trabalho com baixa <i>in itinere</i> e número de dias perdidos, por actividades	63
Quadro 53 – Caracterização global dos acidentes de trabalho, por actividades	64
Quadro 54 – Número de acidentes de trabalho e taxa de incidência por cada mil trabalhadores, por actividades, segundo a dimensão da empresa	64
Gráfico 7 – Taxa de incidência por cada mil trabalhadores, por actividades	65
Quadro 55 – Taxa de gravidade, por actividades, segundo a dimensão da empresa	66
Quadro 56 – Distribuição percentual das empresas, por actividades, segundo o número de acidentes de trabalho ocorridos	66

Quadro 57 – Índice de higiene, segurança e medicina no trabalho, por actividades, segundo a dimensão da empresa	67
FORMAÇÃO PROFISSIONAL	69
Quadro 58 – Número de participantes por acções de formação profissional, por actividades, segundo os níveis de qualificação	71
Quadro 59 – Duração média das acções de formação profissional (horas), por actividades, segundo os níveis de qualificação	71
Gráfico 8 – Distribuição percentual dos participantes em acções de formação profissional, por actividades	72
Quadro 60 – Participação interna e externa no total dos custos com a formação profissional (euros)	73
Quadro 61 – Custo médio da formação profissional (euros), por actividades, segundo a dimensão da empresa	73
PROTECÇÃO SOCIAL COMPLEMENTAR	75
Quadro 62 – Encargos com a protecção social complementar (prestações directas e prémios não directamente administrados pela empresa), por actividades (milhares de euros)	77
Quadro 63 – Distribuição percentual dos encargos com a protecção social complementar (prestações directas e prémios não directamente administrados pela empresa), por actividades	78

NOTA INTRODUTÓRIA

A presente publicação respeita ao tratamento do Balanço Social das empresas da Região Autónoma dos Açores, relativo ao ano de 2003. O tratamento informático foi realizado pelo Observatório do Emprego e Formação Profissional que igualmente elaborou todos os quadros e gráficos desta publicação.

O Balanço Social, nos termos da Lei n.º 141/85, de 14 de Novembro, alterada pelo Decreto-Lei n.º 9/92, de 22 de Janeiro, e adaptado à Região pelo Decreto Legislativo Regional n.º 39/2003/A, de 4 de Novembro, é elaborado anualmente por todas as empresas com, pelo menos, 100 trabalhadores ao serviço no termo de cada ano civil, qualquer que seja o seu regime contratual, e contém um vasto conjunto de informações de natureza económica e social.

Com base nos elementos fornecidos pelas empresas que cumpriram o preceituado legalmente, apresenta-se um conjunto de resultados referentes às características das empresas, à qualificação e ao emprego, à estrutura de custos com o pessoal, à higiene e segurança no trabalho, à formação profissional e à protecção social complementar. De notar que as falhas de informação existentes nalguns itens se devem à falta de dados fornecidos pelas empresas.

Os resultados respeitam a 44 empresas e a 12468 trabalhadores, à data de 31 de Dezembro de 2003.

CONCEITOS UTILIZADOS

PESSOAS AO SERVIÇO

Total de pessoas ligadas à empresa, à data de 31 de Dezembro, por um contrato de trabalho. Inclui os trabalhadores temporariamente ausentes por férias, maternidade, conflito de trabalho, formação profissional, doença ou acidente de trabalho, desde que a ausência seja inferior a um mês. Exclui os trabalhadores a cumprir serviço militar, em regime de licença sem vencimento, em desempenho de funções públicas ou com baixa igual ou superior a um mês. Exclui, ainda, os trabalhadores com vínculo mas deslocados para outras empresas, sendo nestas directamente remunerados

NÚMERO MÉDIO DE PESSOAS

É o quociente do somatório do número de pessoas ao serviço no final de cada mês por 12 (ou pelo número de meses de actividade da empresa no ano)

CONTRATADOS A TERMO AO LONGO DO ANO

Total de contratados a termo (certo ou incerto) existentes na empresa, ao longo do ano, englobando os que se encontram na empresa a 31 de Dezembro, os que passaram ao quadro permanente e os que saíram

SITUAÇÕES ESPECIAIS DE SAÍDA

Consideram-se como tal apenas as saídas por impedimento prolongado, cujas causas sejam a requisição pelo Estado, serviço militar, eleição para órgãos autárquicos e sindicais

PERÍODO NORMAL DE TRABALHO

Número de horas de trabalho semanal fixado por lei, instrumento de regulamentação colectiva de trabalho ou ainda norma ou uso da empresa

POTENCIAL MÁXIMO ANUAL

Número de horas que teoricamente a empresa laboraria ao longo do ano se apenas se tivesse em conta o período normal de trabalho efectuado pelo total dos seus trabalhadores nos dias úteis do ano, excluindo férias e feriados

HORAS EFECTIVAMENTE TRABALHADAS

Número de horas contabilizadas depois de, ao potencial máximo anual, se terem adicionado as horas de trabalho suplementar e deduzidas as horas não trabalhadas (absentismo e inactividade temporária)

ABSENTISMO

Ausências do trabalhador durante o período normal de trabalho a que está obrigado, devendo atribuir-se todas essas ausências ao trabalhador, independentemente das suas causas e de se converterem em faltas justificadas ou não

INACTIVIDADE TEMPORÁRIA

Conjunto de ausências do trabalhador durante o período normal de trabalho motivadas por formação profissional, redução legal da actividade, desemprego interno, descanso suplementar e greves ou paralisações

SALÁRIO DIRECTO

Salário base + subsídios e prémios regulares

GANHO/CUSTO DIRECTO

Salário directo + subsídios e prémios irregulares + pagamento em géneros

CUSTOS INDIRECTOS

Encargos legais, convencionais e facultativos + outros custos com pessoal + custos com a formação profissional + outros custos de carácter social

ACIDENTE *IN ITINERE* OU DE TRAJECTO

Acidente ocorrido na ida para o local de trabalho ou no regresso deste, quando for utilizado meio de transporte fornecido pela entidade patronal ou quando o acidente seja consequência de particular perigo do percurso normal ou de outras circunstâncias que tenham agravado o risco do mesmo percurso

RÁCIOS

Nível etário médio	$\frac{\text{Somatório de idades}}{\text{N.º de pessoas ao serviço a 31 de Dezembro}}$
Coefficiente população jovem/população idosa	$\frac{\text{N.º de pessoas com idade inferior a 25 anos}}{\text{N.º de pessoas com idade superior a 54 anos}}$
Taxa de passagem ao quadro permanente	$\frac{\text{N.º de contratados a termo que passaram ao quadro permanente}}{\text{Total de contratados a termo ao longo do ano}}$
Taxa de saída	$\frac{\text{N.º de saídas de pessoal com contrato permanente, com contrato a termo e outros}}{\text{N.º médio de pessoas}} \times 100$
Taxa de presença	$\frac{\text{Número de horas efectivamente trabalhadas}}{\text{Potencial máximo anual}}$
Custo médio anual com pessoal	$\frac{\text{Componentes do custo}}{\text{N.º médio de pessoas}}$
Leque salarial líquido	$\frac{\text{Maior vencimento base líquido}}{\text{Menor vencimento base líquido}}$
Taxa de incidência	$\frac{\text{Total de acidentes de trabalho}}{\text{N.º médio de pessoas durante o ano}} \times 1000$
Taxa de gravidade	$\frac{\text{N.º de horas não trabalhadas por acidente de trabalho}}{\text{N.º de horas efectivamente trabalhadas}} \times 100$
Índice de higiene, segurança e medicina no trabalho	$\frac{\text{Custos com medicina no trabalho + custos com prevenção de doenças e acidentes}}{\text{Total de custos com pessoal}}$

SIGLAS

CAE – Classificação das Actividades Económicas

VAB – Valor Acrescentado Bruto

SINAIS CONVENCIONAIS

- Resultado nulo

* Valor inferior a metade da unidade utilizada

... Valor sujeito a segredo estatístico

**CLASSIFICAÇÃO DAS ACTIVIDADES ECONÓMICAS PORTUGUESAS
POR RAMOS DE ACTIVIDADE (CAE - Rev. 2.1)**

ÍNDICE DAS SECÇÕES UTILIZADAS NO TEXTO

- A AGRICULTURA E PRODUÇÃO ANIMAL**
- B PESCA**
- C INDÚSTRIAS EXTRACTIVAS**
- D INDÚSTRIAS TRANSFORMADORAS**
- E PRODUÇÃO E DISTRIBUIÇÃO DE ELECTRICIDADE, GÁS E ÁGUA**
- F CONSTRUÇÃO**
- G COMÉRCIO POR GROSSO E A RETALHO; REPARAÇÃO DE VEÍCULOS AUTOMÓVEIS,
MOTOCICLOS E DE BENS DE USO PESSOAL E DOMÉSTICO**
- H ALOJAMENTO E RESTAURAÇÃO (RESTAURANTES E SIMILARES)**
- I TRANSPORTES, ARMAZENAGEM E COMUNICAÇÕES**
- J ACTIVIDADES FINANCEIRAS**
- K ACTIVIDADES IMOBILIÁRIAS, ALUGUERES E SERVIÇOS PRESTADOS ÀS EMPRESAS**
- M EDUCAÇÃO**
- N SAÚDE E ACÇÃO SOCIAL**
- O OUTRAS ACTIVIDADES DE SERVIÇOS COLECTIVOS, SOCIAIS E PESSOAIS**

BREVE ANÁLISE DE RESULTADOS

CARACTERIZAÇÃO DAS EMPRESAS

Em 2004 quarenta e quatro empresas cumpriram com o preceituado no que respeita à elaboração do Balanço Social referente ao ano de 2003, o que corresponde à totalidade das empresas a tal obrigadas. Numa primeira análise, pode verificar-se que 65,9% possuíam entre 100 e 249 pessoas ao serviço, 18,2% entre 250 e 499 e igualmente 15,9% 500 e mais pessoas.

A produtividade global média do trabalho situou-se nos 30 121 euros por trabalhador, menos 7 920 euros do que em 2002. A maior produtividade verifica-se no sector da Electricidade, gás e água (93 207 euros por trabalhador) seguindo-se o sector das Actividades financeiras (66 790 euros por trabalhador) e a mais baixa no sector da saúde e acção social (8 057 euros por trabalhador).

EMPREGO

Das 12 468 pessoas ao serviço em 31 de Dezembro, 66,8% fazem parte do quadro permanente e 33,1% eram contratadas a termo, tendo-se verificado em relação ao ano de 2002 uma descida de 2 pontos percentuais dos trabalhadores pertencentes ao quadro permanente e uma subida de 3 pontos percentuais no que se refere ao pessoal contratado a termo. Analisando por sectores, o da Construção é aquele que tem maior número de contratados a termo (62,2%) seguindo-se o sector do Comércio por grosso e a retalho com 42,7 e o sector das Actividades imobiliárias com 42,3% (mais 6,9 pontos percentuais, mais 1,1 pontos percentuais e menos 4,1 pontos percentuais do que no ano de 2002). O sector da Electricidade, gás e água com 2,1% é o que continua a apresentar um menor número de contratados a termo (mais 1,1 pontos percentuais do que no ano anterior).

Em matéria de qualificação profissional, constata-se que 35,2% dos trabalhadores são profissionais altamente qualificados e qualificados apresentando uma diminuição de 2,6 pontos percentuais em relação ao ano de 2002. No que se refere aos quadros superiores, regista-se no total 478 pessoas, ou seja, mais 28 do que no ano anterior, sendo a maioria do sexo masculino. Finalmente há a referir que 19% dos trabalhadores não apresentam qualquer qualificação profissional (menos 1,6 pontos percentuais do que em 2002). Desagregando por sexos, 16,2% dos trabalhadores do sexo masculino não têm qualquer qualificação profissional, enquanto que para os trabalhadores do sexo feminino esta percentagem sobe para 23,9% (respectivamente menos 1,6 e menos 1,4 pontos percentuais do que em 2002).

Quanto à distribuição dos trabalhadores pelos grupos etários, verifica-se que a maioria se encontra na faixa dos 25 aos 44 anos (58,3%).

O coeficiente da população jovem / população idosa é mais elevado no sector do Comércio por grosso e a retalho com 17,0, seguido pelo sector das Indústrias extractivas com 6,6. O sector do Comércio por grosso e a retalho continua a apresentar uma grande disparidade entre ambos os sexos (4,9 para os homens e 192,5 para as mulheres), o que significa uma população feminina muito jovem.

A presença de trabalhadores estrangeiros apresenta uma diminuição de 559 indivíduos em 2002 para 231 em 2003, sendo 209 do sexo masculino e 22 do sexo feminino. Em termos de proveniência, 2 são da União Europeia, 38 de países africanos de língua oficial portuguesa, 21 do Brasil e 170 de outras origens.

O número de deficientes ao serviço das empresas com 100 e mais trabalhadores é de 42, 32 dos quais são homens e 10 são mulheres.

No que se refere ao nível de habilitações literárias, a percentagem de trabalhadores com habilitação inferior ao 1º Ciclo desceu de 6,6% em 2002 para 5,4% 2003. Os sectores que continuam a apresentar um maior número de trabalhadores com este nível académico são o da Construção e o

das Indústrias transformadoras (20,1% e 4,7% respectivamente). O número de trabalhadores com curso universitário aumentou 0,2 pontos percentuais em relação ao ano de 2002.

O número de trabalhadores contratados a termo que passaram ao quadro permanente durante o ano de 2003 foi superior ao do ano anterior (de 553 para 568). Em 31 de Dezembro de 2003, o sector que maior número de contratados a termo apresentava era o da Construção com 1627 (mais 358 contratos do que em 2002), seguido do sector do Comércio por grosso e a retalho com 1111 (mais 139 do que no ano anterior) e do sector das Indústrias transformadoras com 544 contratados (mais 4 que no ano anterior). Quanto ao sector com menor número de contratados temos o da Electricidade, gás e água com 15 trabalhadores.

Mais de metade das pessoas ao serviço cumpre um período normal de trabalho semanal entre as 40 e as 44 horas (67,9%), mantendo-se o sector da Electricidade, gás e água com 99,7% dos trabalhadores a cumprirem um horário semanal entre as 35 e as 39 horas. Quanto à realização de horas extraordinárias, o sector da Construção é o que apresenta maior percentagem (13,2%, menos 5,3 pontos percentuais do que no ano anterior), sendo o sector das Actividades financeiras o que apresenta o valor mais baixo (0,1%).

CUSTOS COM PESSOAL

A estrutura dos custos com pessoal revela que a parte mais substancial dos custos foi absorvida pelo salário directo (64%). O sector que apresenta um peso maior é o da Saúde e acção social com 79,8%, o sector com menor peso do salário directo é o das Indústrias extractivas com 51,2%.

No que se refere aos custos com a formação profissional, há a salientar o sector dos Transportes e comunicações com 3,1%.

O valor mais elevado do salário base encontra-se no sector das Actividades financeiras (14 103 euros/ano) e o valor mais elevado do salário directo encontra-se no sector da Electricidade, gás e água (19 539 euros/ano). Quanto ao ganho, é igualmente o sector das Actividades financeiras o que detém o valor anual mais elevado com 26 173 euros por oposição ao das Actividades imobiliárias com apenas 6 243 euros.

HIGIENE E SEGURANÇA

Durante o ano de 2003 há a mencionar a ocorrência de 830 acidentes de trabalho, ou seja, mais 127 acidentes do que no ano anterior. De referir que 828 dos acidentes foram no local de trabalho e 2 *in itinere*. Dos acidentes ocorridos no local de trabalho há a registar em 2003 dois acidentes mortais. O sector que apresenta maior taxa de incidência é o do Alojamento e restauração com 168,8 por cada mil trabalhadores. O sector que apresenta a maior taxa de gravidade é o das Indústrias extractivas com o valor de 1,5 seguido pelo sector da Construção com 0,8.

Analisando o índice de higiene, segurança e medicina no trabalho, verifica-se que o sector que maior investimento efectuou neste domínio foi o das Actividades imobiliárias com 1,7 seguido pelos sectores das Indústrias transformadoras com 1,1 e o sector do Comércio por grosso e a retalho, com 1,0. O menor investimento verificou-se no sector do Alojamento e restauração com 0,2.

FORMAÇÃO PROFISSIONAL

Em 2003 houve um total de 6 592 trabalhadores que frequentaram acções de formação profissional com maior destaque para os profissionais altamente qualificados e qualificados.

Quanto à duração média das acções de formação profissional, a mais elevada regista-se no sector das Actividades imobiliárias com 103,5 horas, seguida pelo sector dos Transportes e comunicações com 26,7 horas; a menor duração foi no sector da Electricidade, gás e água com 9,1 horas em média.

Quanto ao investimento em formação profissional, o sector dos Transportes e comunicações apresenta o valor mais elevado com 2 151 974 euros. Este valor apresenta uma grande subida relativamente ao ano anterior.

PROTECÇÃO SOCIAL COMPLEMENTAR

Em matéria de encargos com a protecção social complementar, um milhão e trinta e trezentos e vinte mil euros são dispendidos pelo sector da Electricidade, gás e água, cabendo o valor mais baixo ao sector do Comércio por grosso e a retalho com apenas quatro mil euros (tomando como base apenas aqueles cujos valores foram preenchidos pelas empresas). Com a mesma ressalva, pode-se também constatar que nos sectores das Indústrias transformadoras, da Electricidade, gás e água, do Comércio por grosso e a retalho e das Actividades financeiras se registam encargos (prémios) com a protecção social, não directamente administrados pelas empresas; nos restantes sectores os valores apenas dizem respeito a encargos (prestações) directamente suportados pelas empresas.

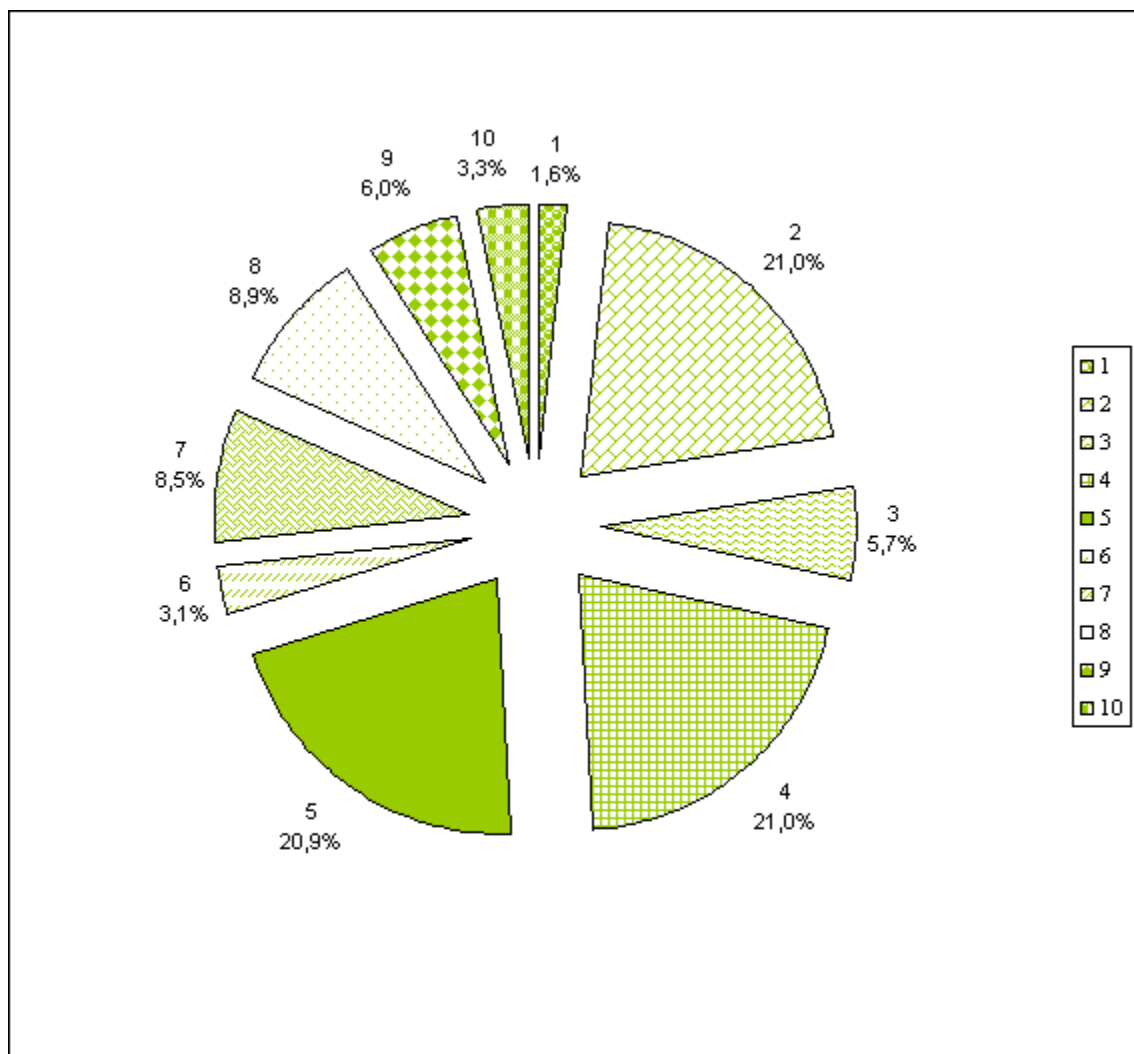
**CARACTERIZAÇÃO
DAS EMPRESAS**

NÚMERO DE EMPRESAS E DE TRABALHADORES, POR ACTIVIDADES, SEGUNDO A DIMENSÃO DA EMPRESA							QUADRO 1	
DIMENSÃO DA EMPRESA (Pessoas)	TOTAL		100 - 249		250 - 499		500 e +	
	Número empresas	Número trabalhadores	Número empresas	Número trabalhadores	Número empresas	Número trabalhadores	Número empresas	Número trabalhadores
ACTIVIDADES (CAE - Rev. 2.1)								
A AGRICULTURA E PRODUÇÃO ANIMAL	-	-	-	-	-	-	-	-
B PESCA	-	-	-	-	-	-	-	-
C INDÚSTRIAS EXTRACTIVAS	1	195	1	195	-	-	-	-
D INDÚSTRIAS TRANSFORMADORAS	12	2 619	10	1 439	1	425	1	755
E ELECTRICIDADE, GÁS E ÁGUA	1	715	-	-	-	-	1	715
F CONSTRUÇÃO	8	2 616	4	506	3	1 366	1	744
G COMÉRCIO POR GROSSO E A RETALHO	8	2 602	6	765	-	-	2	1 837
H ALOJAMENTO E RESTAURAÇÃO	3	386	3	386	-	-	-	-
I TRANSPORTES E COMUNICAÇÕES	3	1 063	1	132	1	386	1	545
J ACTIVIDADES FINANCEIRAS	3	1 109	1	119	1	414	1	576
K ACTIVIDADES IMOBILIÁRIAS	2	750	-	-	2	750	-	-
M EDUCAÇÃO	-	-	-	-	-	-	-	-
N SAÚDE E ACÇÃO SOCIAL	3	413	3	413	-	-	-	-
O SERVIÇOS COLECTIVOS	-	-	-	-	-	-	-	-
TOTAL	44	12 468	29	3 955	8	3 341	7	5 172

DISTRIBUIÇÃO PERCENTUAL DAS EMPRESAS E DOS TRABALHADORES, POR ACTIVIDADES, SEGUNDO A DIMENSÃO DA EMPRESA							QUADRO 2	
DIMENSÃO DA EMPRESA (Pessoas)	TOTAL		100 - 249		250 - 499		500 e +	
	Número empresas	Número trabalhadores	Número empresas	Número trabalhadores	Número empresas	Número trabalhadores	Número empresas	Número trabalhadores
ACTIVIDADES (CAE - Rev. 2.1)								
A AGRICULTURA E PRODUÇÃO ANIMAL	-	-	-	-	-	-	-	-
B PESCA	-	-	-	-	-	-	-	-
C INDÚSTRIAS EXTRACTIVAS	100,0	100,0	100,0	100,0	-	-	-	-
D INDÚSTRIAS TRANSFORMADORAS	100,0	100,0	83,4	54,9	8,3	16,2	8,3	28,9
E ELECTRICIDADE, GÁS E ÁGUA	100,0	100,0	-	-	-	-	100,0	100,0
F CONSTRUÇÃO	100,0	100,0	50,0	19,3	37,5	52,2	12,5	28,5
G COMÉRCIO POR GROSSO E A RETALHO	100,0	100,0	75,0	29,4	-	-	25,0	70,6
H ALOJAMENTO E RESTAURAÇÃO	100,0	100,0	100,0	100,0	-	-	-	-
I TRANSPORTES E COMUNICAÇÕES	100,0	100,0	33,4	12,4	33,3	36,3	33,3	51,3
J ACTIVIDADES FINANCEIRAS	100,0	100,0	33,4	10,7	33,3	37,3	33,3	52,0
K ACTIVIDADES IMOBILIÁRIAS	100,0	100,0	-	-	100,0	100,0	-	-
M EDUCAÇÃO	-	-	-	-	-	-	-	-
N SAÚDE E ACÇÃO SOCIAL	100,0	100,0	100,0	100,0	-	-	-	-
O SERVIÇOS COLECTIVOS	-	-	-	-	-	-	-	-
TOTAL	100,0	100,0	65,9	31,7	18,2	26,8	15,9	41,5

GRÁFICO 1

DISTRIBUIÇÃO PERCENTUAL DOS TRABALHADORES, POR ACTIVIDADES



ACTIVIDADES ECONÓMICAS

- 1 - Indústrias extractivas
- 2 - Indústrias transformadoras
- 3 - Electricidade, gás e água
- 4 - Construção
- 5 - Comércio por grosso e a retalho
- 6 - Alojamento e restauração
- 7 - Transportes e comunicações
- 8 - Actividades financeiras
- 9 - Actividades imobiliárias
- 10 - Saúde e acção social

**PRODUTIVIDADE DO TRABALHO (EUROS), POR ACTIVIDADES,
SEGUNDO A DIMENSÃO DA EMPRESA**

QUADRO 3

DIMENSÃO DA EMPRESA (Pessoas)		100 - 249	250 - 499	500 e +
ACTIVIDADES (CAE - Rev. 2.1)				
A AGRICULTURA E PRODUÇÃO ANIMAL	-	-	-	-
B PESCA	-	-	-	-
C INDÚSTRIAS EXTRACTIVAS	28 357	28 357	-	-
D INDÚSTRIAS TRANSFORMADORAS	26 442	26 704	26 022	26 160
E ELECTRICIDADE, GÁS E ÁGUA	93 207	-	-	93 207
F CONSTRUÇÃO	20 779	21 513	24 939	11 433
G COMÉRCIO POR GROSSO E A RETALHO	16 704	20 129	-	15 312
H ALOJAMENTO E RESTAURAÇÃO	18 074	18 074	-	-
I TRANSPORTES E COMUNICAÇÕES	40 666	33 239	20 818	55 320
J ACTIVIDADES FINANCEIRAS	66 790	49 205	81 240	59 941
K ACTIVIDADES IMOBILIÁRIAS	9 657	-	9 656	-
M EDUCAÇÃO	-	-	-	-
N SAÚDE E ACÇÃO SOCIAL	8 057	8 057	-	-
O SERVIÇOS COLECTIVOS	-	-	-	-
TOTAL	30 121	23 040	28 249	36 765

NÚMERO DE EMPRESAS POR ESCALÕES DE VAB (MILHARES DE EUROS), SEGUNDO AS ACTIVIDADES								QUADRO 4	
ESCALÕES DE VAB	TOTAL	< 500	500 a 999	1 000 a 1 499	1 500 a 2 499	2 500 a 3 499	3 500 a 4 999	5 000 a 7 499	7 500 a 12 499
ACTIVIDADES (CAE - Rev. 2.1)									
A AGRICULTURA E PRODUÇÃO ANIMAL	-	-	-	-	-	-	-	-	-
B PESCA	-	-	-	-	-	-	-	-	-
C INDÚSTRIAS EXTRACTIVAS	1
D INDÚSTRIAS TRANSFORMADORAS	12	-	-	1	2	-	4	3	1
E ELECTRICIDADE, GÁS E ÁGUA	1
F CONSTRUÇÃO	8	-	-	-	3	-	1	1	2
G COMÉRCIO POR GROSSO E A RETALHO	8	-	-	1	2	1	2	-	1
H ALOJAMENTO E RESTAURAÇÃO	3	-	1	-	1	-	1	-	-
I TRANSPORTES E COMUNICAÇÕES	3	-	-	-	-	-	1	-	1
J ACTIVIDADES FINANCEIRAS	3	-	-	-	-	-	-	1	-
K ACTIVIDADES IMOBILIÁRIAS	2
M EDUCAÇÃO	-	-	-	-	-	-	-	-	-
N SAÚDE E ACÇÃO SOCIAL	3	1	-	1	1	-	-	-	-
O SERVIÇOS COLECTIVOS	-	-	-	-	-	-	-	-	-
TOTAL	44

(Continua)

NÚMERO DE EMPRESAS POR ESCALÕES DE VAB (MILHARES DE EUROS), SEGUNDO AS ACTIVIDADES							QUADRO 4 (Continuação)	
ESCALÕES DE VAB	12 500 a 24 999	25 000 a 49 999	50 000 a 99 999	100,0 000 a 249 999	250 000 a 499 999	500 000 e +	Ignorado	
ACTIVIDADES (CAE - Rev. 2.1)								
A AGRICULTURA E PRODUÇÃO ANIMAL	-	-	-	-	-	-	-	
B PESCA	-	-	-	-	-	-	-	
C INDÚSTRIAS EXTRACTIVAS	
D INDÚSTRIAS TRANSFORMADORAS	1	-	-	-	-	-	-	
E ELECTRICIDADE, GÁS E ÁGUA	
F CONSTRUÇÃO	1	-	-	-	-	-	-	
G COMÉRCIO POR GROSSO E A RETALHO	1	-	-	-	-	-	-	
H ALOJAMENTO E RESTAURAÇÃO	-	-	-	-	-	-	-	
I TRANSPORTES E COMUNICAÇÕES	-	1	-	-	-	-	-	
J ACTIVIDADES FINANCEIRAS	-	2	-	-	-	-	-	
K ACTIVIDADES IMOBILIÁRIAS	
M EDUCAÇÃO	-	-	-	-	-	-	-	
N SAÚDE E ACÇÃO SOCIAL	-	-	-	-	-	-	-	
O SERVIÇOS COLECTIVOS	-	-	-	-	-	-	-	
TOTAL	

NÚMERO DE PESSOAS POR ESCALÕES DE VAB (MILHARES DE EUROS), SEGUNDO AS ACTIVIDADES								QUADRO 5	
ESCALÕES DE VAB	TOTAL	< 500	500 a 999	1 000 a 1 499	1 500 a 2 499	2 500 a 3 499	3 500 a 4 999	5 000 a 7 499	7 500 a 12 499
ACTIVIDADES (CAE - Rev. 2.1)									
A AGRICULTURA E PRODUÇÃO ANIMAL	-	-	-	-	-	-	-	-	-
B PESCA	-	-	-	-	-	-	-	-	-
C INDÚSTRIAS EXTRACTIVAS	195
D INDÚSTRIAS TRANSFORMADORAS	2 619	-	-	123	239	-	596	481	425
E ELECTRICIDADE, GÁS E ÁGUA	715
F CONSTRUÇÃO	2 616	-	-	-	350	-	156	744	879
G COMÉRCIO POR GROSSO E A RETALHO	2 602	-	-	103	231	106	325	-	584
H ALOJAMENTO E RESTAURAÇÃO	386	-	134	-	112	-	140	-	-
I TRANSPORTES E COMUNICAÇÕES	1 063	-	-	-	-	-	132	-	386
J ACTIVIDADES FINANCEIRAS	1 109	-	-	-	-	-	-	119	-
K ACTIVIDADES IMOBILIÁRIAS	750
M EDUCAÇÃO	-	-	-	-	-	-	-	-	-
N SAÚDE E ACÇÃO SOCIAL	413	169	-	116	128	-	-	-	-
O SERVIÇOS COLECTIVOS	-	-	-	-	-	-	-	-	-
TOTAL	12 468

(Continua)

NÚMERO DE PESSOAS POR ESCALÕES DE VAB (MILHARES DE EUROS), SEGUNDO AS ACTIVIDADES							QUADRO 5 (Continuação)	
ESCALÕES DE VAB	12 500 a 24 999	25 000 a 49 999	50 000 a 99 999	100,0 000 a 249 999	250 000 a 499 999	500 000 e +	Ignorado	
ACTIVIDADES (CAE - Rev. 2.1)								
A AGRICULTURA E PRODUÇÃO ANIMAL	-	-	-	-	-	-	-	
B PESCA	-	-	-	-	-	-	-	
C INDÚSTRIAS EXTRACTIVAS	
D INDÚSTRIAS TRANSFORMADORAS	755	-	-	-	-	-	-	
E ELECTRICIDADE, GÁS E ÁGUA	
F CONSTRUÇÃO	487	-	-	-	-	-	-	
G COMÉRCIO POR GROSSO E A RETALHO	1 253	-	-	-	-	-	-	
H ALOJAMENTO E RESTAURAÇÃO	-	-	-	-	-	-	-	
I TRANSPORTES E COMUNICAÇÕES	-	545	-	-	-	-	-	
J ACTIVIDADES FINANCEIRAS	-	990	-	-	-	-	-	
K ACTIVIDADES IMOBILIÁRIAS	
M EDUCAÇÃO	-	-	-	-	-	-	-	
N SAÚDE E ACÇÃO SOCIAL	-	-	-	-	-	-	-	
O SERVIÇOS COLECTIVOS	-	-	-	-	-	-	-	
TOTAL	

EMPREGO

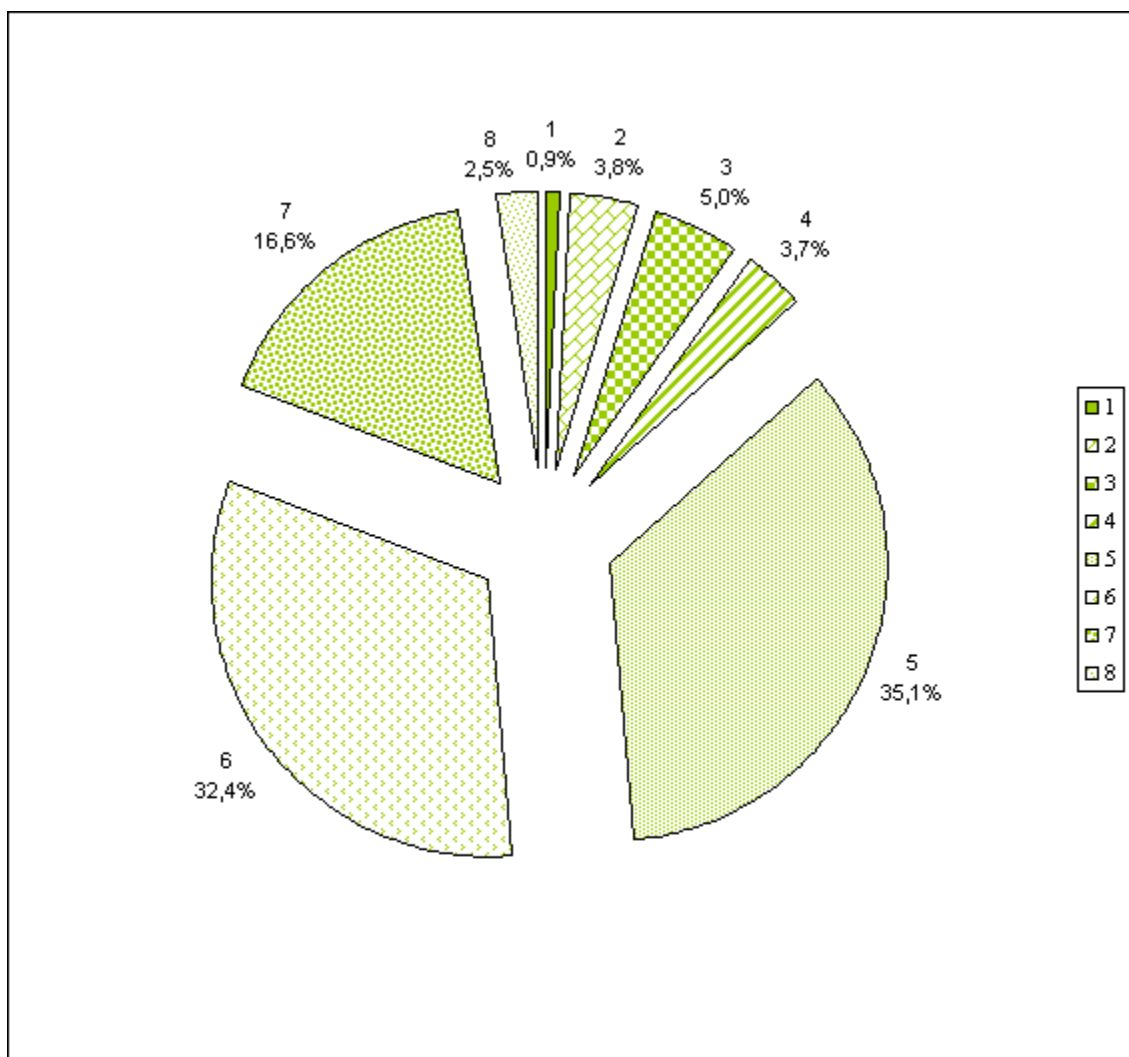
NÚMERO DE PESSOAS AO SERVIÇO, POR TIPO DE VÍNCULO, SEGUNDO OS NÍVEIS DE QUALIFICAÇÃO								QUADRO 6	
NÍVEL DE QUALIFICAÇÃO	TOTAL	Dirigentes	Quadros superiores	Quadros médios	Quadros intermediários	Prof. alt. qualific. e qualific.	Prof. semi-qualificados	Prof. não qualificados	Praticantes e aprend.
TIPO DE VÍNCULO									
CONTRATO PERMANENTE	8 322	85	438	561	429	3 205	2 364	1 156	84
CONTRATO A TERMO CERTO	3 582	18	40	56	34	1 099	1 290	824	221
CONTRATO A TERMO INCERTO	554	2	-	-	2	71	386	92	1
OUTRO	10	8	-	-	1	1	-	-	-
TOTAL	12 468	113	478	617	466	4 376	4 040	2 072	306

DISTRIBUIÇÃO PERCENTUAL DAS PESSOAS AO SERVIÇO, POR TIPO DE VÍNCULO, SEGUNDO OS NÍVEIS DE QUALIFICAÇÃO								QUADRO 7	
NÍVEL DE QUALIFICAÇÃO	TOTAL	Dirigentes	Quadros superiores	Quadros médios	Quadros intermediários	Prof. alt. qualific. e qualific.	Prof. semi-qualificados	Prof. não qualificados	Praticantes e aprend.
TIPO DE VÍNCULO									
CONTRATO PERMANENTE	100,0	1,0	5,3	6,7	5,2	38,5	28,4	13,9	1,0
CONTRATO A TERMO CERTO	100,0	0,5	1,1	1,6	0,9	30,7	36,0	23,0	6,2
CONTRATO A TERMO INCERTO	100,0	0,4	-	-	0,4	12,8	69,6	16,6	0,2
OUTRO	100,0	80,0	-	-	10,0	10,0	-	-	-
TOTAL	100,0	0,9	3,8	5,0	3,7	35,1	32,4	16,6	2,5

DISTRIBUIÇÃO PERCENTUAL DAS PESSOAS AO SERVIÇO, POR NÍVEL DE QUALIFICAÇÃO, SEGUNDO O TIPO DE VÍNCULO								QUADRO 8	
NÍVEL DE QUALIFICAÇÃO	TOTAL	Dirigentes	Quadros superiores	Quadros médios	Quadros intermediários	Prof. alt. qualific. e qualific.	Prof. semi-qualificados	Prof. não qualificados	Praticantes e aprend.
TIPO DE VÍNCULO									
CONTRATO PERMANENTE	66,8	75,2	91,6	90,9	92,1	73,2	58,5	55,8	27,5
CONTRATO A TERMO CERTO	28,7	15,9	8,4	9,1	7,3	25,1	31,9	39,8	72,2
CONTRATO A TERMO INCERTO	4,4	1,8	-	-	0,4	1,6	9,6	4,4	0,3
OUTRO	0,1	7,1	-	-	0,2	0,1	-	-	-
TOTAL	100,0	100,0	100,0	100,0	100,0	100,0	100,0	100,0	100,0

GRÁFICO 2

**DISTRIBUIÇÃO PERCENTUAL DAS PESSOAS AO SERVIÇO,
POR NÍVEL DE QUALIFICAÇÃO**



NÍVEL DE QUALIFICAÇÃO

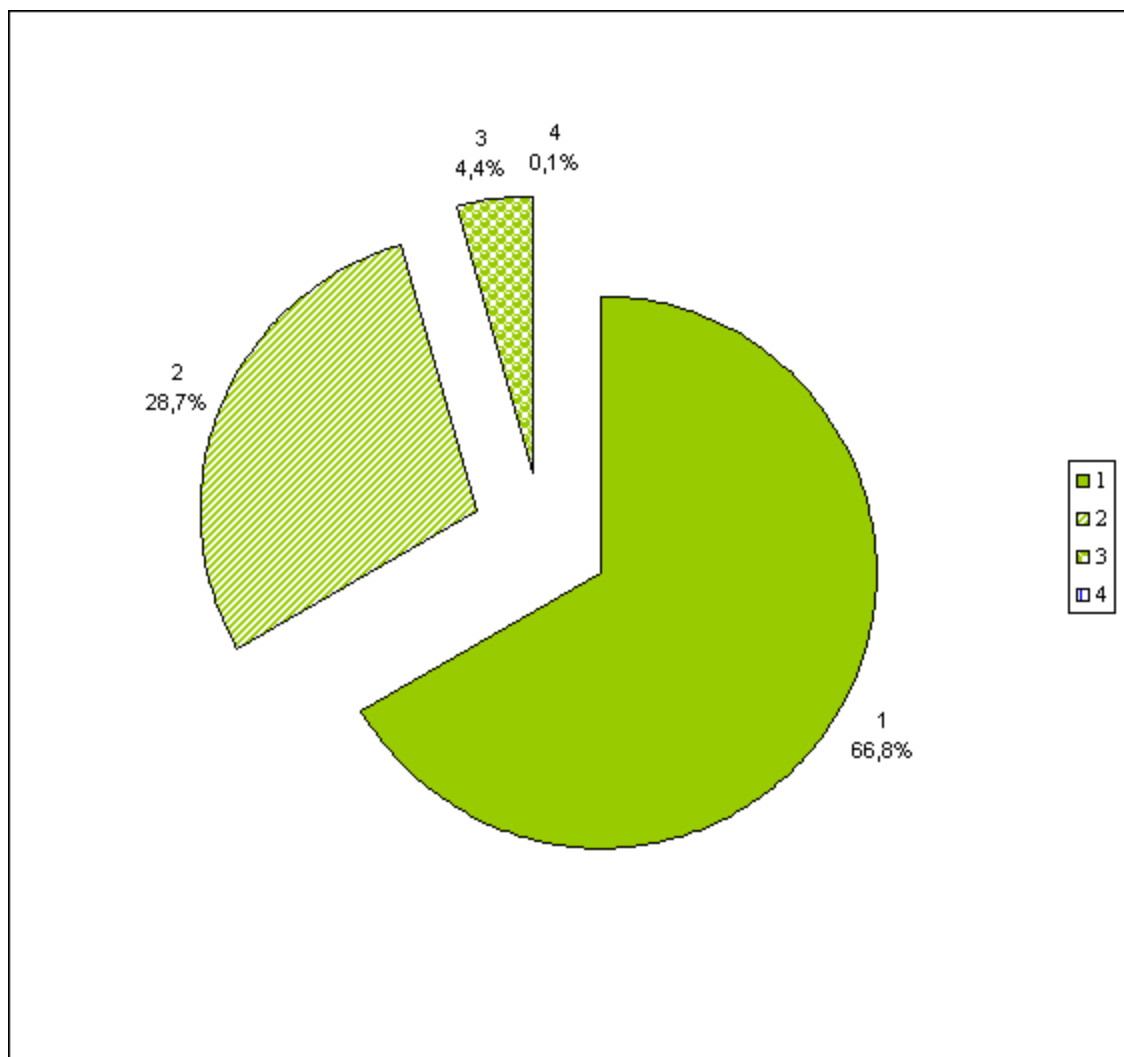
- 1 - Dirigentes
- 2 - Quadros superiores
- 3 - Quadros médios
- 4 - Quadros intermédios
- 5 - Profissionais altamente qualificados e qualificados
- 6 - Profissionais semi-qualificados
- 7 - Profissionais não qualificados
- 8 - Praticantes e aprendizes

NÚMERO DE PESSOAS AO SERVIÇO, POR ACTIVIDADES, SEGUNDO O TIPO DE VÍNCULO					QUADRO 9
TIPO DE VÍNCULO	TOTAL	Contrato permanente	Contrato a termo certo	Contrato a termo incerto	Outro
ACTIVIDADES (CAE - Rev. 2.1)					
A AGRICULTURA E PRODUÇÃO ANIMAL	-	-	-	-	-
B PESCA	-	-	-	-	-
C INDÚSTRIAS EXTRACTIVAS	195	138	57	-	-
D INDÚSTRIAS TRANSFORMADORAS	2 619	2 075	268	276	-
E ELECTRICIDADE, GÁS E ÁGUA	715	699	13	2	1
F CONSTRUÇÃO	2 616	989	1 477	150	-
G COMÉRCIO POR GROSSO E A RETALHO	2 602	1 489	1 103	8	2
H ALOJAMENTO E RESTAURAÇÃO	386	235	40	111	-
I TRANSPORTES E COMUNICAÇÕES	1 063	834	228	1	-
J ACTIVIDADES FINANCEIRAS	1 109	1 082	27	-	-
K ACTIVIDADES IMOBILIÁRIAS	750	433	317	-	-
M EDUCAÇÃO	-	-	-	-	-
N SAÚDE E ACÇÃO SOCIAL	413	348	52	6	7
O SERVIÇOS COLECTIVOS	-	-	-	-	-
TOTAL	12 468	8 322	3 582	554	10

DISTRIBUIÇÃO PERCENTUAL DAS PESSOAS AO SERVIÇO, POR ACTIVIDADES, SEGUNDO O TIPO DE VÍNCULO					QUADRO 10
TIPO DE VÍNCULO	TOTAL	Contrato permanente	Contrato a termo certo	Contrato a termo incerto	Outro
ACTIVIDADES (CAE - Rev. 2.1)					
A AGRICULTURA E PRODUÇÃO ANIMAL	-	-	-	-	-
B PESCA	-	-	-	-	-
C INDÚSTRIAS EXTRACTIVAS	100,0	70,8	29,2	-	-
D INDÚSTRIAS TRANSFORMADORAS	100,0	79,2	10,2	10,6	-
E ELECTRICIDADE, GÁS E ÁGUA	100,0	97,8	1,8	0,3	0,1
F CONSTRUÇÃO	100,0	37,8	56,5	5,7	-
G COMÉRCIO POR GROSSO E A RETALHO	100,0	57,2	42,4	0,3	0,1
H ALOJAMENTO E RESTAURAÇÃO	100,0	60,9	10,4	28,7	-
I TRANSPORTES E COMUNICAÇÕES	100,0	78,5	21,4	0,1	-
J ACTIVIDADES FINANCEIRAS	100,0	97,6	2,4	-	-
K ACTIVIDADES IMOBILIÁRIAS	100,0	57,7	42,3	-	-
M EDUCAÇÃO	-	-	-	-	-
N SAÚDE E ACÇÃO SOCIAL	100,0	84,3	12,6	1,4	1,7
O SERVIÇOS COLECTIVOS	-	-	-	-	-
TOTAL	100,0	66,8	28,7	4,4	0,1

GRÁFICO 3

DISTRIBUIÇÃO PERCENTUAL DAS PESSOAS AO SERVIÇO, POR TIPO DE VÍNCULO



TIPO DE VÍNCULO

- 1 - Contrato permanente
- 2 - Contrato a termo certo
- 3 - Contrato a termo incerto
- 4 - Outro

NÚMERO DE PESSOAS AO SERVIÇO, POR ACTIVIDADES, SEGUNDO OS NÍVEIS DE QUALIFICAÇÃO							HOMENS/MULHERES			QUADRO 11
NÍVEL DE QUALIFICAÇÃO	TOTAL	Diri- gentes	Quadros superio- res	Quadros médios	Quadros interméd- dios	Prof. alt. qualif. e qualific.	Prof. semi- qualif.	Prof. não qua- lificados	Prati- cantes e aprend.	
ACTIVIDADES (CAE - Rev. 2.1)										
A AGRICULTURA E PRODUÇÃO ANIMAL	-	-	-	-	-	-	-	-	-	
B PESCA	-	-	-	-	-	-	-	-	-	
C INDÚSTRIAS EXTRACTIVAS	195	3	4	1	8	73	43	50	13	
D INDÚSTRIAS TRANSFORMADORAS	2 619	29	60	58	108	855	1 134	368	7	
E ELECTRICIDADE, GÁS E ÁGUA	715	3	96	27	-	466	111	12	-	
F CONSTRUÇÃO	2 616	29	52	73	128	1 108	610	547	69	
G COMÉRCIO POR GROSSO E A RETALHO	2 602	15	32	49	157	461	961	760	167	
H ALOJAMENTO E RESTAURAÇÃO	386	2	5	8	22	67	146	113	23	
I TRANSPORTES E COMUNICAÇÕES	1 063	4	88	173	4	606	154	31	3	
J ACTIVIDADES FINANCEIRAS	1 109	20	119	220	23	608	94	13	12	
K ACTIVIDADES IMOBILIÁRIAS	750	1	1	4	10	22	646	58	8	
M EDUCAÇÃO	-	-	-	-	-	-	-	-	-	
N SAÚDE E ACÇÃO SOCIAL	413	7	21	4	6	110	141	120	4	
O SERVIÇOS COLECTIVOS	-	-	-	-	-	-	-	-	-	
TOTAL	12 468	113	478	617	466	4 376	4 040	2 072	306	

NÚMERO DE PESSOAS AO SERVIÇO, POR ACTIVIDADES, SEGUNDO OS NÍVEIS DE QUALIFICAÇÃO							HOMENS			QUADRO 12
NÍVEL DE QUALIFICAÇÃO	TOTAL	Diri- gentes	Quadros superio- res	Quadros médios	Quadros interméd- dios	Prof. alt. qualif. e qualific.	Prof. semi- qualif.	Prof. não qua- lificados	Prati- cantes e aprend.	
ACTIVIDADES (CAE - Rev. 2.1)										
A AGRICULTURA E PRODUÇÃO ANIMAL	-	-	-	-	-	-	-	-	-	
B PESCA	-	-	-	-	-	-	-	-	-	
C INDÚSTRIAS EXTRACTIVAS	189	2	3	-	8	71	43	50	12	
D INDÚSTRIAS TRANSFORMADORAS	1 602	26	47	41	86	596	588	213	5	
E ELECTRICIDADE, GÁS E ÁGUA	614	3	84	27	-	380	109	11	-	
F CONSTRUÇÃO	2 489	26	40	57	126	1 046	603	526	65	
G COMÉRCIO POR GROSSO E A RETALHO	951	11	24	39	108	156	304	256	53	
H ALOJAMENTO E RESTAURAÇÃO	90	2	5	4	10	24	9	34	2	
I TRANSPORTES E COMUNICAÇÕES	690	4	76	125	4	316	153	9	3	
J ACTIVIDADES FINANCEIRAS	741	19	105	163	21	357	70	-	6	
K ACTIVIDADES IMOBILIÁRIAS	413	-	1	3	9	17	369	6	8	
M EDUCAÇÃO	-	-	-	-	-	-	-	-	-	
N SAÚDE E ACÇÃO SOCIAL	79	7	3	1	1	36	16	11	4	
O SERVIÇOS COLECTIVOS	-	-	-	-	-	-	-	-	-	
TOTAL	7 858	100	388	460	373	2 999	2 264	1 116	158	

NÚMERO DE PESSOAS AO SERVIÇO, POR ACTIVIDADES, SEGUNDO OS NÍVEIS DE QUALIFICAÇÃO								MULHERES		QUADRO 13	
NÍVEL DE QUALIFICAÇÃO	TOTAL	Diri-gentes	Quadros superiores	Quadros médios	Quadros intermédios	Prof. alt. qualif. e qualific.	Prof. semi-qualif.	Prof. não qua-lificados	Prati-cantes e aprend.		
ACTIVIDADES (CAE - Rev. 2.1)											
A AGRICULTURA E PRODUÇÃO ANIMAL	-	-	-	-	-	-	-	-	-		
B PESCA	-	-	-	-	-	-	-	-	-		
C INDÚSTRIAS EXTRACTIVAS	6	1	1	1	-	2	-	-	1		
D INDÚSTRIAS TRANSFORMADORAS	1 017	3	13	17	22	259	546	155	2		
E ELECTRICIDADE, GÁS E ÁGUA	101	-	12	-	-	86	2	1	-		
F CONSTRUÇÃO	127	3	12	16	2	62	7	21	4		
G COMÉRCIO POR GROSSO E A RETALHO	1 651	4	8	10	49	305	657	504	114		
H ALOJAMENTO E RESTAURAÇÃO	296	-	-	4	12	43	137	79	21		
I TRANSPORTES E COMUNICAÇÕES	373	-	12	48	-	290	1	22	-		
J ACTIVIDADES FINANCEIRAS	368	1	14	57	2	251	24	13	6		
K ACTIVIDADES IMOBILIÁRIAS	337	1	-	1	1	5	277	52	-		
M EDUCAÇÃO	-	-	-	-	-	-	-	-	-		
N SAÚDE E ACÇÃO SOCIAL	334	-	18	3	5	74	125	109	-		
O SERVIÇOS COLECTIVOS	-	-	-	-	-	-	-	-	-		
TOTAL	4 610	13	90	157	93	1 377	1 776	956	148		

DISTRIBUIÇÃO PERCENTUAL DAS PESSOAS AO SERVIÇO, POR ACTIVIDADES, SEGUNDO OS NÍVEIS DE QUALIFICAÇÃO								HOMENS/MULHERES		QUADRO 14	
NÍVEL DE QUALIFICAÇÃO	TOTAL	Diri-gentes	Quadros superiores	Quadros médios	Quadros intermédios	Prof. alt. qualif. e qualific.	Prof. semi-qualif.	Prof. não qua-lificados	Prati-cantes e aprend.		
ACTIVIDADES (CAE - Rev. 2.1)											
A AGRICULTURA E PRODUÇÃO ANIMAL	-	-	-	-	-	-	-	-	-		
B PESCA	-	-	-	-	-	-	-	-	-		
C INDÚSTRIAS EXTRACTIVAS	100,0	1,5	2,1	0,5	4,1	37,4	22,1	25,6	6,7		
D INDÚSTRIAS TRANSFORMADORAS	100,0	1,1	2,3	2,2	4,1	32,6	43,3	14,1	0,3		
E ELECTRICIDADE, GÁS E ÁGUA	100,0	0,4	13,4	3,8	-	65,2	15,5	1,7	-		
F CONSTRUÇÃO	100,0	1,1	2,1	2,8	4,9	42,3	23,3	20,9	2,6		
G COMÉRCIO POR GROSSO E A RETALHO	100,0	0,6	1,2	1,9	6,0	17,8	36,9	29,2	6,4		
H ALOJAMENTO E RESTAURAÇÃO	100,0	0,5	1,3	2,1	5,7	17,4	37,8	29,3	5,9		
I TRANSPORTES E COMUNICAÇÕES	100,0	0,4	8,2	16,3	0,4	57,0	14,5	2,9	0,3		
J ACTIVIDADES FINANCEIRAS	100,0	1,8	10,7	19,8	2,1	54,8	8,5	1,2	1,1		
K ACTIVIDADES IMOBILIÁRIAS	100,0	0,1	0,1	0,5	1,3	2,9	86,2	7,8	1,1		
M EDUCAÇÃO	-	-	-	-	-	-	-	-	-		
N SAÚDE E ACÇÃO SOCIAL	100,0	1,7	5,1	1,0	1,4	26,6	34,1	29,1	1,0		
O SERVIÇOS COLECTIVOS	-	-	-	-	-	-	-	-	-		
TOTAL	100,0	0,9	3,8	4,9	3,7	35,2	32,5	16,6	2,4		

DISTRIBUIÇÃO PERCENTUAL DAS PESSOAS AO SERVIÇO, POR ACTIVIDADES, SEGUNDO OS NÍVEIS DE QUALIFICAÇÃO								QUADRO 15	
								HOMENS	
NÍVEL DE QUALIFICAÇÃO	TOTAL	Diri- gentes	Quadros superio- res	Quadros médios	Quadros intermé- dios	Prof. alt. qualif. e qualific.	Prof. semi- qualif.	Prof. não qua- lificados	Prati- cantes e aprend.
ACTIVIDADES (CAE - Rev. 2.1)									
A AGRICULTURA E PROD. ANIMAL	-	-	-	-	-	-	-	-	-
B PESCA	-	-	-	-	-	-	-	-	-
C INDÚSTRIAS EXTRACTIVAS	100,0	1,1	1,6	-	4,2	37,6	22,7	26,5	6,3
D INDÚSTRIAS TRANSFORMADORAS	100,0	1,6	2,9	2,6	5,4	37,2	36,7	13,3	0,3
E ELECTRICIDADE, GÁS E ÁGUA	100,0	0,5	13,7	4,4	-	61,9	17,7	1,8	-
F CONSTRUÇÃO	100,0	1,0	1,6	2,3	5,1	42,1	24,2	21,1	2,6
G COM. POR GROSSO E A RETALHO	100,0	1,2	2,5	4,1	11,4	16,4	31,9	26,9	5,6
H ALOJAMENTO E RESTAURAÇÃO	100,0	2,2	5,6	4,4	11,1	26,7	10,0	37,8	2,2
I TRANSPORTES E COMUNICAÇÕES	100,0	0,6	11,0	18,1	0,6	45,8	22,2	1,3	0,4
J ACTIVIDADES FINANCEIRAS	100,0	2,6	14,2	22,0	2,8	48,2	9,4	-	0,8
K ACTIVIDADES IMOBILIÁRIAS	100,0	-	0,2	0,7	2,2	4,1	89,4	1,5	1,9
M EDUCAÇÃO	-	-	-	-	-	-	-	-	-
N SAÚDE E ACÇÃO SOCIAL	100,0	8,9	3,8	1,3	1,3	45,6	20,2	13,9	5,0
O SERVIÇOS COLECTIVOS	-	-	-	-	-	-	-	-	-
TOTAL	100,0	1,3	4,9	5,8	4,8	38,2	28,8	14,2	2,0

DISTRIBUIÇÃO PERCENTUAL DAS PESSOAS AO SERVIÇO, POR ACTIVIDADES, SEGUNDO OS NÍVEIS DE QUALIFICAÇÃO								QUADRO 16	
								MULHERES	
NÍVEL DE QUALIFICAÇÃO	TOTAL	Diri- gentes	Quadros superio- res	Quadros médios	Quadros intermé- dios	Prof. alt. qualif. e qualific.	Prof. semi- qualif.	Prof. não qua- lificados	Prati- cantes e aprend.
ACTIVIDADES (CAE - Rev. 2.1)									
A AGRICULTURA E PRODUÇÃO ANIMAL	-	-	-	-	-	-	-	-	-
B PESCA	-	-	-	-	-	-	-	-	-
C INDÚSTRIAS EXTRACTIVAS	100,0	16,7	16,7	16,7	-	33,2	-	-	16,7
D INDÚSTRIAS TRANSFORMADORAS	100,0	0,3	1,3	1,7	2,1	25,5	53,7	15,2	0,2
E ELECTRICIDADE, GÁS E ÁGUA	100,0	-	11,9	-	-	85,1	2,0	1,0	-
F CONSTRUÇÃO	100,0	2,4	9,4	12,6	1,6	48,8	5,5	16,5	3,2
G COMÉRCIO POR GROSSO E A RETALHO	100,0	0,2	0,5	0,6	3,0	18,5	39,8	30,5	6,9
H ALOJAMENTO E RESTAURAÇÃO	100,0	-	-	1,3	4,1	14,5	46,3	26,7	7,1
I TRANSPORTES E COMUNICAÇÕES	100,0	-	3,2	12,9	-	77,7	0,3	5,9	-
J ACTIVIDADES FINANCEIRAS	100,0	0,3	3,8	15,5	0,5	68,3	6,5	3,5	1,6
K ACTIVIDADES IMOBILIÁRIAS	100,0	0,3	-	0,3	0,3	1,5	82,2	15,4	-
M EDUCAÇÃO	-	-	-	-	-	-	-	-	-
N SAÚDE E ACÇÃO SOCIAL	100,0	-	5,4	0,9	1,5	22,2	37,4	32,6	-
O SERVIÇOS COLECTIVOS	-	-	-	-	-	-	-	-	-
TOTAL	100,0	0,3	1,9	3,4	2,0	29,9	38,6	20,7	3,2

DISTRIBUIÇÃO PERCENTUAL DAS PESSOAS AO SERVIÇO, POR ACTIVIDADES, SEGUNDO OS GRUPOS ETÁRIOS							QUADRO 17	
GRUPOS ETÁRIOS (Anos)	TOTAL	16 - 17	18 - 24	25 - 34	35 - 44	45 - 59	60 - 64	65 e +
ACTIVIDADES (CAE - Rev. 2.1)								
A AGRICULTURA E PRODUÇÃO ANIMAL	-	-	-	-	-	-	-	-
B PESCA	-	-	-	-	-	-	-	-
C INDÚSTRIAS EXTRACTIVAS	100,0	1,0	22,6	38,5	25,6	11,3	1,0	-
D INDÚSTRIAS TRANSFORMADORAS	100,0	0,1	13,5	29,2	29,6	24,2	2,4	1,0
E ELECTRICIDADE, GÁS E ÁGUA	100,0	-	1,0	8,7	58,4	30,9	1,0	-
F CONSTRUÇÃO	100,0	0,1	16,5	33,0	29,0	19,2	1,6	0,6
G COMÉRCIO POR GROSSO E A RETALHO	100,0	1,1	39,4	36,4	14,3	7,8	0,8	0,2
H ALOJAMENTO E RESTAURAÇÃO	100,0	0,3	18,6	31,9	33,2	14,8	0,7	0,5
I TRANSPORTES E COMUNICAÇÕES	100,0	-	9,1	39,4	20,0	30,0	1,1	0,4
J ACTIVIDADES FINANCEIRAS	100,0	-	1,3	16,4	39,3	42,3	0,5	0,2
K ACTIVIDADES IMOBILIÁRIAS	100,0	-	22,1	31,6	25,3	19,2	1,5	0,3
M EDUCAÇÃO	-	-	-	-	-	-	-	-
N SAÚDE E ACÇÃO SOCIAL	100,0	0,5	12,1	32,9	30,5	22,0	1,0	1,0
O SERVIÇOS COLECTIVOS	-	-	-	-	-	-	-	-
TOTAL	100,0	0,4	18,1	30,5	27,8	21,3	1,4	0,5

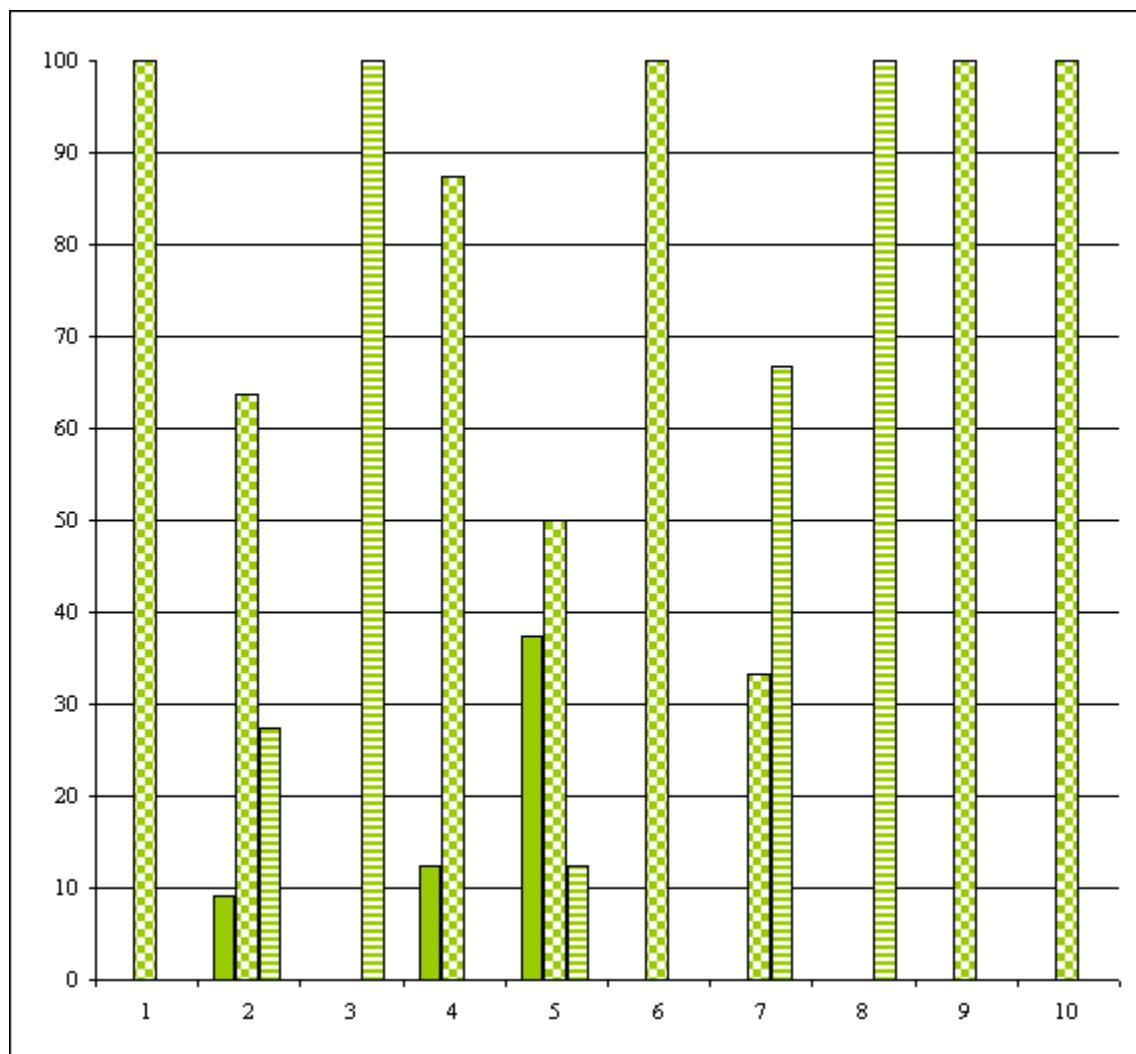
COEFICIENTE DA POPULAÇÃO JOVEM / POPULAÇÃO IDOSA, POR ACTIVIDADES, SEGUNDO O SEXO			QUADRO 18	
SEXO		HOMENS	MULHERES	
ACTIVIDADES (CAE - Rev. 2.1)				
A AGRICULTURA E PRODUÇÃO ANIMAL	-	-	-	-
B PESCA	-	-	-	-
C INDÚSTRIAS EXTRACTIVAS	6,6	9,0	0,5	
D INDÚSTRIAS TRANSFORMADORAS	1,6	1,0	4,1	
E ELECTRICIDADE, GÁS E ÁGUA	0,2	0,2	-	
F CONSTRUÇÃO	2,9	3,0	2,1	
G COMÉRCIO POR GROSSO E A RETALHO	17,0	4,9	192,5	
H ALOJAMENTO E RESTAURAÇÃO	6,6	1,3	16,0	
I TRANSPORTES E COMUNICAÇÕES	1,1	0,7	6,4	
J ACTIVIDADES FINANCEIRAS	0,2	0,1	0,6	
K ACTIVIDADES IMOBILIÁRIAS	5,2	3,9	7,3	
M EDUCAÇÃO	-	-	-	
N SAÚDE E ACÇÃO SOCIAL	2,6	1,5	3,1	
O SERVIÇOS COLECTIVOS	-	-	-	
TOTAL	3,4	1,9	11,2	

DISTRIBUIÇÃO PERCENTUAL DAS EMPRESAS, POR ACTIVIDADES, SEGUNDO O ESCALÃO DO NÍVEL ETÁRIO MÉDIO DAS PESSOAS
QUADRO 19

NÍVEL ETÁRIO MÉDIO (Anos)	TOTAL	< 30	30 - 40	> 40
ACTIVIDADES (CAE - Rev. 2.1)				
A AGRICULTURA E PRODUÇÃO ANIMAL	-	-	-	-
B PESCA	-	-	-	-
C INDÚSTRIAS EXTRACTIVAS	100,0	-	100,0	-
D INDÚSTRIAS TRANSFORMADORAS	100,0	9,1	63,6	27,3
E ELECTRICIDADE, GÁS E ÁGUA	100,0	-	-	100,0
F CONSTRUÇÃO	100,0	12,5	87,5	-
G COMÉRCIO POR GROSSO E A RETALHO	100,0	37,5	50,0	12,5
H ALOJAMENTO E RESTAURAÇÃO	100,0	-	100,0	-
I TRANSPORTES E COMUNICAÇÕES	100,0		33,3	66,7
J ACTIVIDADES FINANCEIRAS	100,0	-	-	100,0
K ACTIVIDADES IMOBILIÁRIAS	100,0	-	100,0	-
M EDUCAÇÃO	-	-	-	-
N SAÚDE E ACÇÃO SOCIAL	100,0	-	100,0	-
O SERVIÇOS COLECTIVOS	-	-	-	-
TOTAL	100,0	11,6	65,1	23,3

GRÁFICO 4

DISTRIBUIÇÃO PERCENTUAL DAS EMPRESAS, POR ACTIVIDADES, SEGUNDO O ESCALÃO DO NÍVEL ETÁRIO MÉDIO DAS PESSOAS



ACTIVIDADES ECONÓMICAS

- 1 - Indústrias extractivas
- 2 - Indústrias transformadoras
- 3 - Electricidade, gás e água
- 4 - Construção
- 5 - Comércio por grosso e a retalho
- 6 - Alojamento e restauração
- 7 - Transportes e comunicações
- 8 - Actividades financeiras
- 9 - Actividades imobiliárias
- 10 - Saúde e acção social

NÍVEL ETÁRIO MÉDIO (Anos)

- < 30
- 30 - 40
- > 40

NÚMERO DE TRABALHADORES ESTRANGEIROS, POR ACTIVIDADES, SEGUNDO OS PAÍSES DE ORIGEM					QUADRO 20	
					HOMENS/MULHERES	
PAÍSES DE ORIGEM	TOTAL	União Europeia	PALOP's	Brasil	Outros	
ACTIVIDADES (CAE - Rev. 2.1)						
A AGRICULTURA E PRODUÇÃO ANIMAL	-	-	-	-	-	
B PESCA	-	-	-	-	-	
C INDÚSTRIAS EXTRACTIVAS	11	-	-	-	11	
D INDÚSTRIAS TRANSFORMADORAS	21	1	5	4	11	
E ELECTRICIDADE, GÁS E ÁGUA	-	-	-	-	-	
F CONSTRUÇÃO	178	1	33	11	133	
G COMÉRCIO POR GROSSO E A RETALHO	6	-	-	1	5	
H ALOJAMENTO E RESTAURAÇÃO	4	-	-	2	2	
I TRANSPORTES E COMUNICAÇÕES	-	-	-	-	-	
J ACTIVIDADES FINANCEIRAS	3	-	-	-	3	
K ACTIVIDADES IMOBILIÁRIAS	5	-	-	1	4	
M EDUCAÇÃO	-	-	-	-	-	
N SAÚDE E ACÇÃO SOCIAL	3	-	-	2	1	
O SERVIÇOS COLECTIVOS	-	-	-	-	-	
TOTAL	231	2	38	21	170	

NÚMERO DE TRABALHADORES ESTRANGEIROS, POR ACTIVIDADES, SEGUNDO OS PAÍSES DE ORIGEM					QUADRO 21	
					HOMENS	
PAÍSES DE ORIGEM	TOTAL	União Europeia	PALOP's	Brasil	Outros	
ACTIVIDADES (CAE - Rev. 2.1)						
A AGRICULTURA E PRODUÇÃO ANIMAL	-	-	-	-	-	
B PESCA	-	-	-	-	-	
C INDÚSTRIAS EXTRACTIVAS	11	-	-	-	11	
D INDÚSTRIAS TRANSFORMADORAS	12	1	5	-	6	
E ELECTRICIDADE, GÁS E ÁGUA	-	-	-	-	-	
F CONSTRUÇÃO	178	1	33	11	133	
G COMÉRCIO POR GROSSO E A RETALHO	3	-	-	-	3	
H ALOJAMENTO E RESTAURAÇÃO	3	-	-	1	2	
I TRANSPORTES E COMUNICAÇÕES	-	-	-	-	-	
J ACTIVIDADES FINANCEIRAS	2	-	-	-	2	
K ACTIVIDADES IMOBILIÁRIAS	-	-	-	-	-	
M EDUCAÇÃO	-	-	-	-	-	
N SAÚDE E ACÇÃO SOCIAL	-	-	-	-	-	
O SERVIÇOS COLECTIVOS	-	-	-	-	-	
TOTAL	209	2	38	12	157	

NÚMERO DE TRABALHADORES ESTRANGEIROS, POR ACTIVIDADES, SEGUNDO OS PAÍSES DE ORIGEM					MULHERES		QUADRO 22	
PAÍSES DE ORIGEM	TOTAL	União Europeia	PALOP's	Brasil	Outros			
ACTIVIDADES (CAE - Rev. 2.1)								
A AGRICULTURA E PRODUÇÃO ANIMAL	-	-	-	-	-	-		
B PESCA	-	-	-	-	-	-		
C INDÚSTRIAS EXTRACTIVAS	-	-	-	-	-	-		
D INDÚSTRIAS TRANSFORMADORAS	9	-	-	4	5			
E ELECTRICIDADE, GÁS E ÁGUA	-	-	-	-	-	-		
F CONSTRUÇÃO	-	-	-	-	-	-		
G COMÉRCIO POR GROSSO E A RETALHO	3	-	-	1	2			
H ALOJAMENTO E RESTAURAÇÃO	1	-	-	1				
I TRANSPORTES E COMUNICAÇÕES	-	-	-	-	-	-		
J ACTIVIDADES FINANCEIRAS	1	-	-	-	1			
K ACTIVIDADES IMOBILIÁRIAS	5	-	-	1	4			
M EDUCAÇÃO	-	-	-	-	-	-		
N SAÚDE E ACÇÃO SOCIAL	3	-	-	2	1			
O SERVIÇOS COLECTIVOS	-	-	-	-	-	-		
TOTAL	22	-	-	9	13			

NÚMERO DE TRABALHADORES DEFICIENTES, POR ACTIVIDADES, SEGUNDO A DIMENSÃO DA EMPRESA										QUADRO 23		
DIMENSÃO DA EMPRESA (Pessoas)	TOTAL			100 - 249			250 - 499			500 e +		
	H+M	H	M	H+M	H	M	H+M	H	M	H+M	H	M
ACTIVIDADES (CAE - Rev. 2.1)												
A AGRICULTURA E PRODUÇÃO ANIMAL	-	-	-	-	-	-	-	-	-	-	-	-
B PESCA	-	-	-	-	-	-	-	-	-	-	-	-
C INDÚSTRIAS EXTRACTIVAS	-	-	-	-	-	-	-	-	-	-	-	-
D INDÚSTRIAS TRANSFORMADORAS	10	9	1	10	9	1	-	-	-	-	-	-
E ELECTRICIDADE, GÁS E ÁGUA	6	6	-	-	-	-	-	-	-	6	6	-
F CONSTRUÇÃO	1	1	-	-	-	-	1	1	-	-	-	-
G COMÉRCIO POR GROSSO E A RETALHO	12	8	4	5	5	-	-	-	-	7	3	4
H ALOJAMENTO E RESTAURAÇÃO	2	-	2	2	-	2	-	-	-	-	-	-
I TRANSPORTES E COMUNICAÇÕES	4	3	1	-	-	-	2	1	1	2	2	-
J ACTIVIDADES FINANCEIRAS	3	3	-	2	2	-	1	1	-	-	-	-
K ACTIVIDADES IMOBILIÁRIAS	-	-	-	-	-	-	-	-	-	-	-	-
M EDUCAÇÃO	-	-	-	-	-	-	-	-	-	-	-	-
N SAÚDE E ACÇÃO SOCIAL	4	2	2	4	2	2	-	-	-	-	-	-
O SERVIÇOS COLECTIVOS	-	-	-	-	-	-	-	-	-	-	-	-
TOTAL	42	32	10	23	18	5	4	3	1	15	11	4

NÚMERO DE PESSOAS AO SERVIÇO, POR ACTIVIDADES, SEGUNDO AS HABILITAÇÕES
QUADRO 24

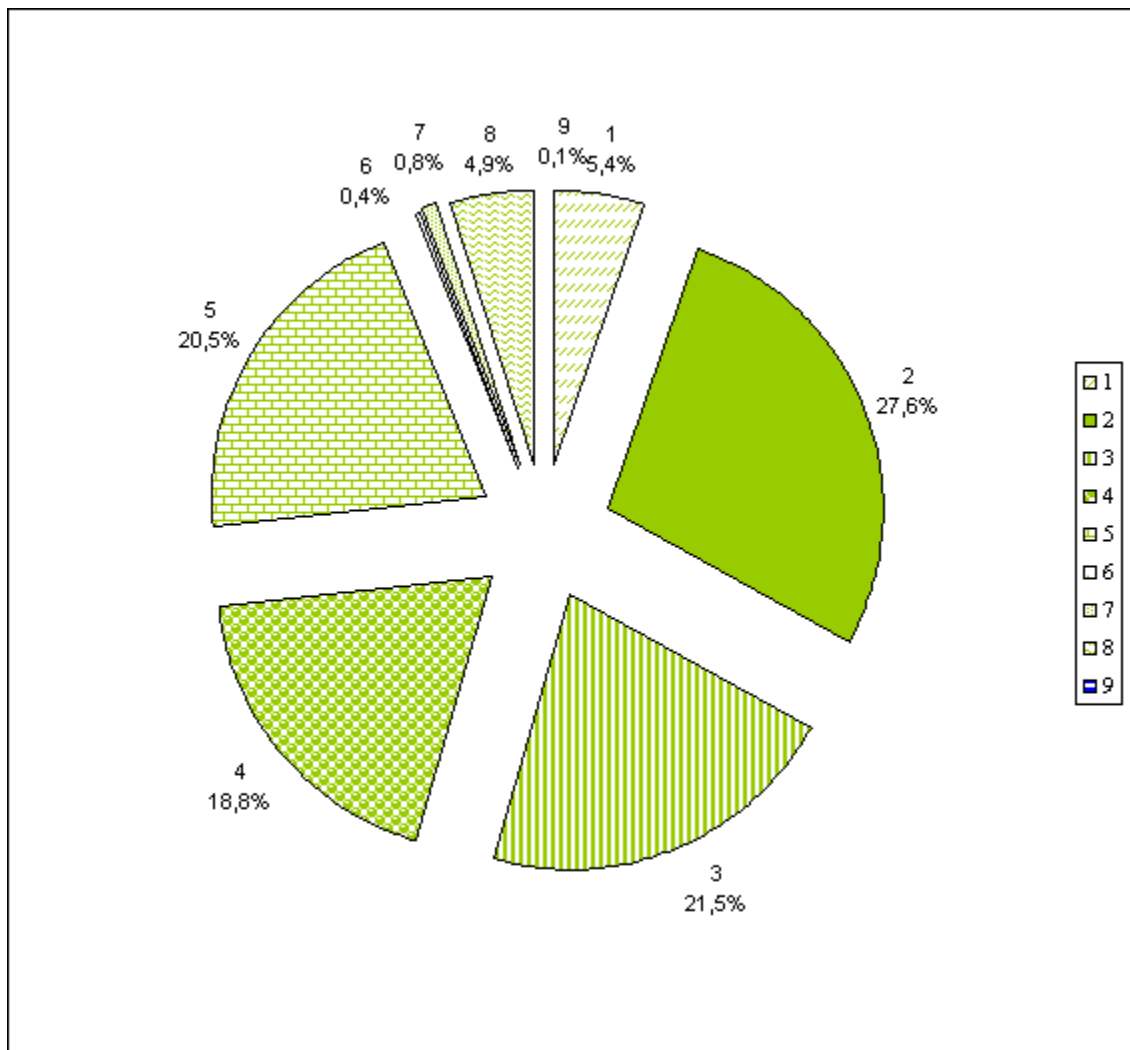
HABILITAÇÕES	Total	< 1º Ciclo E. Bás.	1ºCiclo Ensino básico	2ºCiclo	3º Ciclo	Ensino Secun- dário	Ensino Superior			Outras
							Índole Profis.	Poli- técnico	Univer- sitário	
ACTIVIDADES (CAE - Rev. 2.1)										
A AGRICULTURA E PRODUÇÃO ANIMAL	-	-	-	-	-	-	-	-	-	-
B PESCA	-	-	-	-	-	-	-	-	-	-
C INDÚSTRIAS EXTRACTIVAS	195	5	96	51	24	14	-	1	4	-
D INDÚSTRIAS TRANSFORMADORAS	2 619	122	1 163	636	308	212	28	30	119	1
E ELECTRICIDADE, GÁS E ÁGUA	715	3	161	94	231	127	1	20	78	-
F CONSTRUÇÃO	2 615	525	769	585	408	222	5	17	83	1
G COMÉRCIO POR GROSSO E A RETALHO	2 602	5	484	845	688	532	3	4	37	4
H ALOJAMENTO E RESTAURAÇÃO	387	14	115	138	73	38	1	1	4	3
I TRANSPORTES E COMUNICAÇÕES	1 063	1	138	97	156	557	-	27	87	-
J ACTIVIDADES FINANCEIRAS	1 109	-	31	34	355	511	12	-	166	-
K ACTIVIDADES IMOBILIÁRIAS	750	-	316	116	45	272	-	-	1	-
M EDUCAÇÃO	-	-	-	-	-	-	-	-	-	-
N SAÚDE E ACÇÃO SOCIAL	413	4	165	80	51	78	5	2	28	-
O SERVIÇOS COLECTIVOS	-	-	-	-	-	-	-	-	-	-
TOTAL	12 468	679	3 439	2 676	2 339	2 563	55	102	607	9

DISTRIBUIÇÃO PERCENTUAL DAS PESSOAS AO SERVIÇO, POR ACTIVIDADES, SEGUNDO AS HABILITAÇÕES
QUADRO 25

HABILITAÇÕES	Total	< 1º Ciclo E. Bás.	1ºCiclo Ensino básico	2ºCiclo	3º Ciclo	Ensino Secun- dário	Ensino Superior			Outras
							Índole Profis.	Poli- técnico	Univer- sitário	
ACTIVIDADES (CAE - Rev. 2.1)										
A AGRICULTURA E PRODUÇÃO ANIMAL	-	-	-	-	-	-	-	-	-	-
B PESCA	-	-	-	-	-	-	-	-	-	-
C INDÚSTRIAS EXTRACTIVAS	100,0	2,5	49,3	26,1	12,3	7,2	-	0,5	2,1	-
D INDÚSTRIAS TRANSFORMADORAS	100,0	4,7	44,4	24,3	11,7	8,1	1,1	1,1	4,5	0,1
E ELECTRICIDADE, GÁS E ÁGUA	100,0	0,4	22,6	13,1	32,3	17,8	0,1	2,8	10,9	-
F CONSTRUÇÃO	100,0	20,1	29,4	22,4	15,6	8,5	0,2	0,6	3,1	0,1
G COMÉRCIO POR GROSSO E A RETALHO	100,0	0,2	18,6	32,5	26,4	20,4	0,1	0,2	1,4	0,2
H ALOJAMENTO E RESTAURAÇÃO	100,0	3,6	29,8	35,7	18,9	9,8	0,2	0,2	1,0	0,8
I TRANSPORTES E COMUNICAÇÕES	100,0	0,1	13,0	9,1	14,7	52,4	-	2,5	8,2	-
J ACTIVIDADES FINANCEIRAS	100,0	-	2,8	3,1	32,0	46,1	1,1	-	14,9	-
K ACTIVIDADES IMOBILIÁRIAS	100,0	-	42,1	15,5	6,0	36,3	-	-	0,1	-
M EDUCAÇÃO	-	-	-	-	-	-	-	-	-	-
N SAÚDE E ACÇÃO SOCIAL	100,0	1,0	39,9	19,4	12,3	18,9	1,2	0,5	6,8	-
O SERVIÇOS COLECTIVOS	-	-	-	-	-	-	-	-	-	-
TOTAL	100,0	5,4	27,6	21,5	18,8	20,5	0,4	0,8	4,9	0,1

GRÁFICO 5

**DISTRIBUIÇÃO PERCENTUAL DAS PESSOAS AO SERVIÇO,
SEGUNDO AS HABILITAÇÕES**



HABILITAÇÕES

- 1 - Inferior ao 1º ciclo do ensino básico
- 2 - 1º ciclo do ensino básico
- 3 - 2º ciclo
- 4 - 3º ciclo
- 5 - Ensino secundário
- 6 - Ensino superior de índole profissional
- 7 - Ensino superior politécnico
- 8 - Ensino superior universitário
- 9 - Outras

SITUAÇÃO DOS CONTRATADOS A TERMO DURANTE O ANO, SEGUNDO OS NÍVEIS DE QUALIFICAÇÃO							QUADRO 26	
NÍVEL DE QUALIFICAÇÃO	Quadros superiores	Quadros médios	Quadros intermédios	Prof. alt. qualific. e qualific.	Prof. semi-qualif.	Prof. não qualificados	Praticantes e aprend.	TOTAL
CONTRATADOS								
A TERMO CERTO	69	100	65	1 730	2 506	1 585	356	6 411
A TERMO INCERTO	2	7	2	104	666	176	6	963
A TERMO QUE PASSARAM AO QUADRO	18	23	15	169	198	133	12	568
QUE TRANSITARAM DO ANO ANTERIOR	40	58	33	966	998	751	69	2 915

DISTRIBUIÇÃO PERCENTUAL DOS CONTRATADOS A TERMO DURANTE O ANO, SEGUNDO OS NÍVEIS DE QUALIFICAÇÃO							QUADRO 27	
NÍVEL DE QUALIFICAÇÃO	Quadros superiores	Quadros médios	Quadros intermédios	Prof. alt. qualific. e qualific.	Prof. semi-qualif.	Prof. não qualificados	Praticantes e aprend.	TOTAL
CONTRATADOS								
A TERMO CERTO	1,1	1,6	1,0	27,0	39,1	24,7	5,5	100,0
A TERMO INCERTO	0,2	0,7	0,2	10,8	69,2	18,3	0,6	100,0
A TERMO QUE PASSARAM AO QUADRO	3,2	4,0	2,6	29,8	34,9	23,4	2,1	100,0
QUE TRANSITARAM DO ANO ANTERIOR	1,4	2,0	1,1	33,1	34,3	25,7	2,4	100,0

MOVIMENTO DOS CONTRATADOS A TERMO DURANTE O ANO, POR ACTIVIDADES				QUADRO 28	
CONTRATADOS A TERMO	TOTAL	Contratados que passaram ao quadro permanente	Saída de contratados	Contratados a termo em 31 de Dezembro	
ACTIVIDADES (CAE - Rev. 2.1)					
A AGRICULTURA E PRODUÇÃO ANIMAL	-	-	-	-	-
B PESCA	-	-	-	-	-
C INDÚSTRIAS EXTRACTIVAS	173	55	61	57	
D INDÚSTRIAS TRANSFORMADORAS	1 116	97	475	544	
E ELECTRICIDADE, GÁS E ÁGUA	20	5	-	15	
F CONSTRUÇÃO	2 601	107	867	1 627	
G COMÉRCIO POR GROSSO E A RETALHO	1 842	72	659	1 111	
H ALOJAMENTO E RESTAURAÇÃO	212	23	38	151	
I TRANSPORTES E COMUNICAÇÕES	483	78	176	229	
J ACTIVIDADES FINANCEIRAS	48	16	5	27	
K ACTIVIDADES IMOBILIÁRIAS	778	111	350	317	
M EDUCAÇÃO	-	-	-	-	
N SAÚDE E ACÇÃO SOCIAL	123	4	61	58	
O SERVIÇOS COLECTIVOS	-	-	-	-	
TOTAL	7 396	568	2 692	4 136	

NÚMERO DE CONTRATADOS A TERMO DURANTE O ANO, POR ACTIVIDADES E POR SEXO, SEGUNDO A DIMENSÃO DA EMPRESA							QUADRO 29			
DIMENSÃO DA EMPRESA (Pessoas)	TOTAL			100 - 249		250 - 499		500 e +		
	H+M	H	M	H	M	H	M	H	M	
ACTIVIDADES (CAE - Rev. 2.1)										
A AGRICULTURA E PRODUÇÃO ANIMAL	-	-	-	-	-	-	-	-	-	
B PESCA	-	-	-	-	-	-	-	-	-	
C INDÚSTRIAS EXTRACTIVAS	173	165	8	165	8	-	-	-	-	
D INDÚSTRIAS TRANSFORMADORAS	1 123	424	250	302	131	75	427	47	141	
E ELECTRICIDADE, GÁS E ÁGUA	20	18	2	-	-	-	-	18	2	
F CONSTRUÇÃO	2 583	2 481	99	292	4	1 183	59	1 006	39	
G COMÉRCIO POR GROSSO E A RETALHO	1 842	569	1 269	142	167	-	-	427	1 106	
H ALOJAMENTO E RESTAURAÇÃO	208	23	69	23	185	-	-	-	-	
I TRANSPORTES E COMUNICAÇÕES	483	285	198	50	1	118	135	117	62	
J ACTIVIDADES FINANCEIRAS	40	11	29	1	-	5	13	5	16	
K ACTIVIDADES IMOBILIÁRIAS	778	307	471	-	-	307	471	-	-	
M EDUCAÇÃO	-	-	-	-	-	-	-	-	-	
N SAÚDE E ACÇÃO SOCIAL	124	18	72	18	106	-	-	-	-	
O SERVIÇOS COLECTIVOS	-	-	-	-	-	-	-	-	-	
TOTAL	7 374	4 301	2 467	993	602	1 688	1 105	1 620	1 366	

TAXA DE PASSAGEM AO QUADRO PERMANENTE DOS CONTRATADOS A TERMO DURANTE O ANO, POR ACTIVIDADES, SEGUNDO OS NÍVEIS DE QUALIFICAÇÃO							QUADRO 30		
NÍVEL DE QUALIFICAÇÃO	TOTAL	Quadros superiores	Quadros médios	Quadros intermédios	Prof. alt. qualif. e qualif.	Prof. semi-qualif.	Prof. não qualificados	Praticantes e aprend.	
									ACTIVIDADES (CAE - Rev. 2.1)
A AGRICULTURA E PRODUÇÃO ANIMAL	-	-	-	-	-	-	-	-	
B PESCA	-	-	-	-	-	-	-	-	
C INDÚSTRIAS EXTRACTIVAS	31,8	33,3	50,0	100,0	52,2	38,7	19,4	13,0	
D INDÚSTRIAS TRANSFORMADORAS	8,6	25,0	-	16,7	20,8	7,6	7,6	20,0	
E ELECTRICIDADE, GÁS E ÁGUA	25,0	50,0	-	-	20,0	-	-	-	
F CONSTRUÇÃO	4,1	24,1	9,6	25,6	4,4	1,4	4,7	-	
G COMÉRCIO POR GROSSO E A RETALHO	3,9	-	-	7,1	7,0	5,5	1,7	0,5	
H ALOJAMENTO E RESTAURAÇÃO	11,06	-	100,0	-	37,5	0,8	26,0	26,3	
I TRANSPORTES E COMUNICAÇÕES	16,15	80,0	40,0	-	14,3	9,0	14,3	-	
J ACTIVIDADES FINANCEIRAS	40,0	-	-	-	42,3	80,0	-	11,1	
K ACTIVIDADES IMOBILIÁRIAS	14,3	-	-	33,3	-	10,4	64,9	-	
M EDUCAÇÃO	-	-	-	-	-	-	-	-	
N SAÚDE E ACÇÃO SOCIAL	3,2	-	-	-	4,8	1,4	11,8	-	
O SERVIÇOS COLECTIVOS	-	-	-	-	-	-	-	-	
TOTAL	7,7	25,4	21,5	22,4	9,2	6,2	7,5	3,3	

MOVIMENTO DE SAÍDAS DURANTE O ANO, POR NÍVEIS DE QUALIFICAÇÃO, SEGUNDO O VÍNCULO DO TRABALHADOR							QUADRO 31	
NÍVEL DE QUALIFICAÇÃO	TOTAL	Quadros superiores	Quadros médios	Quadros intermédios	Prof. alt. qualif. e qualif.	Prof. semi-qualif.	Prof. não qualificados	Praticantes e aprend.
VÍNCULO DO TRABALHADOR								
SAÍDAS DE PESSOAL COM CONTR. PERMANENTE	592	21	26	18	177	173	165	12
SAÍDAS DE PESSOAL COM CONTRATO A TERMO	2 692	9	27	17	495	1 306	705	133
SAÍDAS DE OUTROS TRABALHADORES	10	-	1	-	9	-	-	-
TOTAL	3 294	30	54	35	681	1 479	870	145

DISTRIBUIÇÃO PERCENTUAL DO MOVIMENTO DE SAÍDAS DURANTE O ANO, POR NÍVEIS DE QUALIFICAÇÃO, SEGUNDO O VÍNCULO DO TRABALHADOR							QUADRO 32	
NÍVEL DE QUALIFICAÇÃO	TOTAL	Quadros superiores	Quadros médios	Quadros intermédios	Prof. alt. qualif. e qualif.	Prof. semi-qualif.	Prof. não qualificados	Praticantes e aprend.
VÍNCULO DO TRABALHADOR								
SAÍDAS DE PESSOAL COM CONTR. PERMANENTE	100,0	3,5	4,4	3,0	29,9	29,2	28,0	2,0
SAÍDAS DE PESSOAL COM CONTRATO A TERMO	100,0	0,3	1,0	0,6	18,4	48,6	26,2	4,9
SAÍDAS DE OUTROS TRABALHADORES	100,0	-	10,0	-	90,0	-	-	-
TOTAL	100,0	0,9	1,6	1,1	20,7	44,9	26,4	4,4

TAXA DE SAÍDA RELATIVA AO NÚMERO MÉDIO DE PESSOAS AO SERVIÇO DURANTE O ANO, POR ACTIVIDADES, SEGUNDO A DIMENSÃO DA EMPRESA							QUADRO 33	
DIMENSÃO DA EMPRESA (Pessoas)	TOTAL		100 - 249		250 - 499		500 e +	
	Total de saídas	Taxa de saída	Total de saídas	Taxa de saída	Total de saídas	Taxa de saída	Total de saídas	Taxa de saída
ACTIVIDADES (CAE - Rev. 2.1)								
A AGRICULTURA E PRODUÇÃO ANIMAL	-	-	-	-	-	-	-	-
B PESCA	-	-	-	-	-	-	-	-
C INDÚSTRIAS EXTRACTIVAS	71	34,2	71	34,2	-	-	-	-
D INDÚSTRIAS TRANSFORMADORAS	605	23,3	230	15,8	247	62,5	128	17
E ELECTRICIDADE, GÁS E ÁGUA	32	4,5	-	-	-	-	32	4,5
F CONSTRUÇÃO	928	38,7	106	29,9	462	33,2	360	54,9
G COMÉRCIO POR GROSSO E A RETALHO	866	33,3	171	22,7	-	-	695	37,6
H ALOJAMENTO E RESTAURAÇÃO	60	15,5	60	15,5	-	-	-	-
I TRANSPORTES E COMUNICAÇÕES	210	18,6	22	15,3	71	18,2	117	19,5
J ACTIVIDADES FINANCEIRAS	62	5,4	3	2,5	25	5,8	34	5,7
K ACTIVIDADES IMOBILIÁRIAS	384	50,5	-	-	384	50,5	-	-
M EDUCAÇÃO	-	-	-	-	-	-	-	-
N SAÚDE E ACÇÃO SOCIAL	76	25,6	76	25,6	-	-	-	-
O SERVIÇOS COLECTIVOS	-	-	-	-	-	-	-	-
TOTAL	3 294	27,0	739	19,9	1 189	35,4	1 366	26,5

**NÚMERO DE SAÍDAS DURANTE O ANO E RESPECTIVAS PERCENTAGENS,
SEGUNDO OS MOTIVOS**
QUADRO 34

Nº E % DE SAÍDAS	Número de trabalhadores	Distribuição percentual
MOTIVO DA SAÍDA		
INICIATIVA DO TRABALHADOR	335	10,2
MÚTUO ACORDO	109	3,3
INICIATIVA DA EMPRESA	45	1,4
DESPEDIMENTO COLECTIVO	-	-
DESPEDIMENTO	12	0,4
REFORMA POR INVALIDEZ	56	1,7
REFORMA POR VELHICE	18	0,5
REFORMA ANTECIPADA	1	*
PRÉ-REFORMA	-	-
FALECIMENTO	16	0,5
CESSAÇÃO DO CONTRATO A TERMO CERTO	1 232	37,4
CESSAÇÃO DO CONTRATO A TERMO INCERTO	318	9,7
ANTECIPAÇÃO DE CESSAÇÃO DO C. T. CERTO	987	29,9
ANTECIPAÇÃO DE CESSAÇÃO DO C. T. INCERTO	155	4,7
SITUAÇÕES ESPECIAIS DE SAÍDA IMPREVISTAS	11	0,3
TOTAL	3 295	100,0

**NÚMERO DE TRABALHADORES POR ACTIVIDADES, SEGUNDO OS ESCALÕES DE
DURAÇÃO DO TRABALHO NO PERÍODO NORMAL**
QUADRO 35

DURAÇÃO DO TRABALHO (Horas)	TOTAL	< 15	15 - 19	20 - 34	35 - 39	40 - 44	45 - 47	48 e +
ACTIVIDADES (CAE - Rev. 2.1)								
A AGRICULTURA E PRODUÇÃO ANIMAL	-	-	-	-	-	-	-	-
B PESCA	-	-	-	-	-	-	-	-
C INDÚSTRIAS EXTRACTIVAS	195	-	-	-	7	188	-	-
D INDÚSTRIAS TRANSFORMADORAS	2 619	10	1	69	284	2 255	-	-
E ELECTRICIDADE, GÁS E ÁGUA	715	-	-	2	713	-	-	-
F CONSTRUÇÃO	2 616	3	2	3	195	2 413	-	-
G COMÉRCIO POR GROSSO E A RETALHO	2 602	-	24	324	112	2 142	-	-
H ALOJAMENTO E RESTAURAÇÃO	386	16	10	31	10	319	-	-
I TRANSPORTES E COMUNICAÇÕES	1 063	-	1	35	477	550	-	-
J ACTIVIDADES FINANCEIRAS	1 109	5	2	12	1 090	-	-	-
K ACTIVIDADES IMOBILIÁRIAS	750	-	-	147	29	574	-	-
M EDUCAÇÃO	-	-	-	-	-	-	-	-
N SAÚDE E ACÇÃO SOCIAL	413	-	-	2	389	22	-	-
O SERVIÇOS COLECTIVOS	-	-	-	-	-	-	-	-
TOTAL	12 468	34	40	625	3 306	8 463	-	-

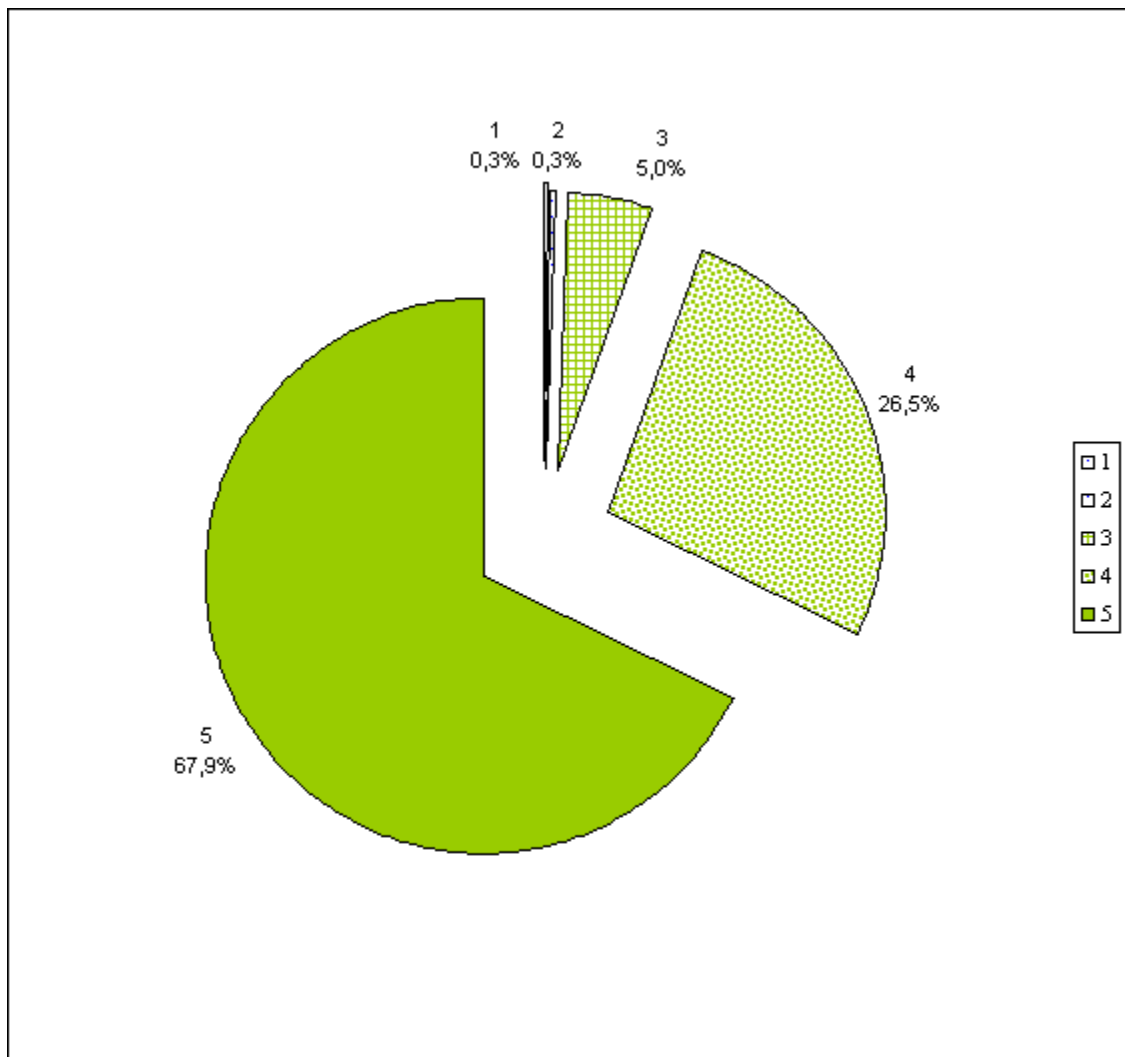
POTENCIAL MÁXIMO ANUAL (HORAS) E HORAS EFECTIVAMENTE TRABALHADAS, POR TRABALHADOR E POR ACTIVIDADES, SEGUNDO A DIMENSÃO DA EMPRESA

QUADRO 36

DIMENSÃO DA EMPRESA (Pessoas)			100 - 249		250 - 499		500 e +	
	PMA	HT	PMA	HT	PMA	HT	PMA	HT
ACTIVIDADES (CAE - Rev. 2.1)								
A AGRICULTURA E PRODUÇÃO ANIMAL	-	-	-	-	-	-	-	-
B PESCA	-	-	-	-	-	-	-	-
C INDÚSTRIAS EXTRACTIVAS	2 242,0	1 973,4	2 242,0	1 973,4	-	-	-	-
D INDÚSTRIAS TRANSFORMADORAS	1 876,5	1 571,4	1 842,1	1 378,8	1 901,3	1 819,1	1 928,3	1 799,1
E ELECTRICIDADE, GÁS E ÁGUA	1 635,1	1 419,5	-	-	-	-	1 635,1	1 419,5
F CONSTRUÇÃO	1 728,9	1 729,8	1 319,5	1 266,5	2 033,5	2 085,9	1 448,2	1 390,9
G COMÉRCIO POR GROSSO E A RETALHO	1 839,1	1 769,0	1 683,5	1 626,2	-	-	1 903,9	1 828,5
H ALOJAMENTO E RESTAURAÇÃO	2 309,8	2 219,8	2 309,8	2 219,8	-	-	-	-
I TRANSPORTES E COMUNICAÇÕES	1 762,0	1 659,6	1 885,5	1 715,2	1 852,6	1 768,5	1 668,0	1 569,0
J ACTIVIDADES FINANCEIRAS	1 549,4	1 474,6	1 586,0	1 517,2	1 558,8	1 486,1	1 535,2	1 457,5
K ACTIVIDADES IMOBILIÁRIAS	1 725,8	1 629,0	-	-	1 725,8	1 629,0	-	-
M EDUCAÇÃO	-	-	-	-	-	-	-	-
N SAÚDE E ACÇÃO SOCIAL	1 502,6	1 306,4	1 502,6	1 306,4	-	-	-	-
O SERVIÇOS COLECTIVOS	-	-	-	-	-	-	-	-
TOTAL	1 782,7	1 657,1	1 768,2	1 531,5	1 867,9	1 838,4	1 738,8	1 636,1

GRÁFICO 6

**DISTRIBUIÇÃO PERCENTUAL DOS TRABALHADORES,
SEGUNDO OS ESCALÕES DE DURAÇÃO DO TRABALHO NO PERÍODO NORMAL**



ESCALÕES DE DURAÇÃO DO TRABALHO

- 1 - Menos de 15 horas
- 2 - De 15 a 19 horas
- 3 - De 20 a 34 horas
- 4 - De 35 a 39 horas
- 5 - De 40 a 44 horas

TAXA DE PRESENÇA POR ACTIVIDADES, SEGUNDO A DIMENSÃO DA EMPRESA				QUADRO 37
DIMENSÃO DA EMPRESA (Pessoas)		100 - 249	250 - 499	500 e +
ACTIVIDADES (CAE - Rev. 2.1)				
A AGRICULTURA E PRODUÇÃO ANIMAL	-	-	-	-
B PESCA	-	-	-	-
C INDÚSTRIAS EXTRACTIVAS	88,0	88,0	-	-
D INDÚSTRIAS TRANSFORMADORAS	83,7	74,8	95,7	93,3
E ELECTRICIDADE, GÁS E ÁGUA	86,8	-	-	86,8
F CONSTRUÇÃO	100,1	96,0	102,6	96,1
G COMÉRCIO POR GROSSO E A RETALHO	96,2	96,6	-	96,0
H ALOJAMENTO E RESTAURAÇÃO	96,1	96,1	-	-
I TRANSPORTES E COMUNICAÇÕES	94,2	91,0	95,5	94,1
J ACTIVIDADES FINANCEIRAS	95,2	95,7	95,3	94,9
K ACTIVIDADES IMOBILIÁRIAS	94,4	-	94,4	-
M EDUCAÇÃO	-	-	-	-
N SAÚDE E ACÇÃO SOCIAL	86,9	86,9	-	-
O SERVIÇOS COLECTIVOS	-	-	-	-
TOTAL	92,9	86,6	98,4	94,1

NÚMERO DE HORAS DE TRABALHO SUPLEMENTAR POR TRABALHADOR E POR ACTIVIDADES, SEGUNDO A DIMENSÃO DA EMPRESA				QUADRO 38
DIMENSÃO DA EMPRESA (Pessoas)		100 - 249	250 - 499	500 e +
ACTIVIDADES (CAE - Rev. 2.1)				
A AGRICULTURA E PRODUÇÃO ANIMAL	-	-	-	-
B PESCA	-	-	-	-
C INDÚSTRIAS EXTRACTIVAS	23,4	23,4	-	-
D INDÚSTRIAS TRANSFORMADORAS	25,0	18,8	69,3	13,8
E ELECTRICIDADE, GÁS E ÁGUA	22,4	-	-	22,4
F CONSTRUÇÃO	79,4	175,5	84,1	-
G COMÉRCIO POR GROSSO E A RETALHO	8,9	7,3	-	9,6
H ALOJAMENTO E RESTAURAÇÃO	21,0	21,0	-	-
I TRANSPORTES E COMUNICAÇÕES	16,8	7,2	3,3	27,9
J ACTIVIDADES FINANCEIRAS	0,4	-	0,4	0,4
K ACTIVIDADES IMOBILIÁRIAS	2,1	-	2,1	-
M EDUCAÇÃO	-	-	-	-
N SAÚDE E ACÇÃO SOCIAL	11,3	11,3	-	-
O SERVIÇOS COLECTIVOS	-	-	-	-
TOTAL	27,5	34,1	43,9	11,8

PERCENTAGEM DO TRABALHO SUPLEMENTAR EM RELAÇÃO ÀS HORAS EFECTIVAMENTE TRABALHADAS, POR ACTIVIDADES, SEGUNDO A DIMENSÃO DA EMPRESA				QUADRO 39
DIMENSÃO DA EMPRESA (Pessoas)		100 - 249	250 - 499	500 e +
ACTIVIDADES (CAE - Rev. 2.1)				
A AGRICULTURA E PRODUÇÃO ANIMAL	-	-	-	-
B PESCA	-	-	-	-
C INDÚSTRIAS EXTRACTIVAS	3,8	3,8	-	-
D INDÚSTRIAS TRANSFORMADORAS	4,7	4,1	10,6	2,3
E ELECTRICIDADE, GÁS E ÁGUA	4,6	-	-	4,6
F CONSTRUÇÃO	13,2	38,8	12,3	
G COMÉRCIO POR GROSSO E A RETALHO	1,5	1,3	-	1,6
H ALOJAMENTO E RESTAURAÇÃO	2,8	2,8	-	-
I TRANSPORTES E COMUNICAÇÕES	3,2	1,4	0,6	5,9
J ACTIVIDADES FINANCEIRAS	0,1	-	0,1	0,1
K ACTIVIDADES IMOBILIÁRIAS	0,4	-	0,4	-
M EDUCAÇÃO	-	-	-	-
N SAÚDE E ACÇÃO SOCIAL	2,6	2,6	-	-
O SERVIÇOS COLECTIVOS	-	-	-	-
TOTAL	5,0	6,7	7,2	2,2

NÚMERO DE HORAS NÃO TRABALHADAS (EM MILHARES DE HORAS), SEGUNDO OS MOTIVOS, E RESPECTIVA DISTRIBUIÇÃO PERCENTUAL			QUADRO 40
Nº E % DE HORAS	Número de horas		Distribuição percentual
MOTIVOS			
A- AUSÊNCIAS AO TRABALHO	1 666,0		100,0
Por acidente de trabalho	95,9		5,8
Por doença profissional e não profissional	892,6		53,6
Por suspensão disciplinar	3,0		0,2
Por assistência inadiável	53,3		3,2
Por maternidade/paternidade	133,6		8,0
Por outras causas	487,5		29,2
B- OUTROS MOTIVOS		213,8	100,0
Por formação profissional		156,3	73,1
Por redução legal de actividade		-	-
Por desemprego interno		0,1	0,1
Por descanso suplementar		54,3	25,4
Por greves/paralisações		3,1	1,4

PERCENTAGEM DAS HORAS NÃO TRABALHADAS EM RELAÇÃO AO TOTAL DAS HORAS EFECTIVAMENTE TRABALHADAS, POR ACTIVIDADES, SEGUNDO A DIMENSÃO DA EMPRESA				QUADRO 41	
DIMENSÃO DA EMPRESA (Pessoas)		100 - 249	250 - 499	500 e +	
ACTIVIDADES (CAE - Rev. 2.1)					
A AGRICULTURA E PRODUÇÃO ANIMAL	-	-	-	-	-
B PESCA	-	-	-	-	-
C INDÚSTRIAS EXTRACTIVAS	5,0	5,0	-	-	-
D INDÚSTRIAS TRANSFORMADORAS	12,1	9,1	27,8	7,7	
E ELECTRICIDADE, GÁS E ÁGUA	19,8	-	-	19,8	
F CONSTRUÇÃO	5,6	6,9	5,8	4,1	
G COMÉRCIO POR GROSSO E A RETALHO	7,6	9,0	-	7,1	
H ALOJAMENTO E RESTAURAÇÃO	5,2	5,2	-	-	
I TRANSPORTES E COMUNICAÇÕES	12,3	11,6	8,5	15,6	
J ACTIVIDADES FINANCEIRAS	5,26	4,5	5,0	5,4	
K ACTIVIDADES IMOBILIÁRIAS	6,3	-	6,3	-	
M EDUCAÇÃO	-	-	-	-	
N SAÚDE E ACÇÃO SOCIAL	16,2	16,2	-	-	
O SERVIÇOS COLECTIVOS	-	-	-	-	
TOTAL	8,9	8,6	8,9	9,0	

DISTRIBUIÇÃO PERCENTUAL DO ABSENTISMO REMUNERADO E NÃO REMUNERADO, POR ACTIVIDADES, SEGUNDO A DIMENSÃO DA EMPRESA						QUADRO 42		
DIMENSÃO DA EMPRESA (Pessoas)			100 - 249		250 - 499		500 e +	
	R	NR	R	NR	R	NR	R	NR
ACTIVIDADES (CAE - Rev. 2.1)								
A AGRICULTURA E PRODUÇÃO ANIMAL	-	-	-	-	-	-	-	-
B PESCA	-	-	-	-	-	-	-	-
C INDÚSTRIAS EXTRACTIVAS	2,7	97,3	2,7	97,3	-	-	-	-
D INDÚSTRIAS TRANSFORMADORAS	23,0	77,0	14,1	85,9	30,7	69,3	21,7	78,3
E ELECTRICIDADE, GÁS E ÁGUA	11,4	88,6	-	-	-	-	11,4	88,6
F CONSTRUÇÃO	6,6	93,4	15,8	84,2	3,2	96,8	9,8	90,2
G COMÉRCIO POR GROSSO E A RETALHO	1,5	98,5	0,1	99,9	-	-	2,3	97,7
H ALOJAMENTO E RESTAURAÇÃO	5,7	94,3	5,7	94,3	-	-	-	-
I TRANSPORTES E COMUNICAÇÕES	6,5	93,5	0,4	99,6	6,9	93,1	8,0	92,0
J ACTIVIDADES FINANCEIRAS	47,3	52,7	15,8	84,2	94,6	5,4	13,7	86,3
K ACTIVIDADES IMOBILIÁRIAS	0,2	99,8	-	-	0,2	99,8	-	-
M EDUCAÇÃO	-	-	-	-	-	-	-	-
N SAÚDE E ACÇÃO SOCIAL	-	100,0	-	100,0	-	-	-	-
O SERVIÇOS COLECTIVOS	-	-	-	-	-	-	-	-
TOTAL	12,1	87,9	6,9	93,1	21,2	78,8	9,4	90,6

CUSTOS
COM
PESSOAL

CUSTO ANUAL COM PESSOAL (EUROS), POR ACTIVIDADES							QUADRO 43	
COMPONENTES DO CUSTO	TOTAL	Salário directo	Subsídios e prémios	Pagamento em géneros	Encargos legais	Outros de carácter social	Custos c/ formação profis.	Outros custos
ACTIVIDADES (CAE - Rev. 2.1)								
A AGRICULTURA E PRODUÇÃO ANIMAL	-	-	-	-	-	-	-	-
B PESCA	-	-	-	-	-	-	-	-
C INDÚSTRIAS EXTRACTIVAS	2 684	1 375	774	-	405	37	6	86
D INDÚSTRIAS TRANSFORMADORAS	37 824	26 119	3 410	-	6 642	330	110	1 213
E ELECTRICIDADE, GÁS E ÁGUA	24 298	13 658	2 166	-	5 317	12	-	3 145
F CONSTRUÇÃO	36 475	24 302	3 426	-	3 946	676	9	4 116
G COMÉRCIO POR GROSSO E A RETALHO	24 436	18 044	1 619	-	3 921	66	277	508
H ALOJAMENTO E RESTAURAÇÃO	4 365	2 903	505	-	765	-	29	162
I TRANSPORTES E COMUNICAÇÕES	33 441	21 035	4 880	-	5 372	-	1 023	1 130
J ACTIVIDADES FINANCEIRAS	39 913	22 046	7 582	-	7 853	291	155	1 986
K ACTIVIDADES IMOBILIÁRIAS	7 543	4 738	1 510	-	1 101	62	*	131
M EDUCAÇÃO	-	-	-	-	-	-	-	-
N SAÚDE E ACÇÃO SOCIAL	5 005	3 991	71	-	756	-	4	182
O SERVIÇOS COLECTIVOS	-	-	-	-	-	-	-	-
TOTAL	215 988	138 214	25 944	-	36 080	1 475	1 616	12 659

DISTRIBUIÇÃO PERCENTUAL DO CUSTO ANUAL COM PESSOAL, POR ACTIVIDADES							QUADRO 44	
COMPONENTES DO CUSTO	TOTAL	Salário directo	Subsídios e prémios	Pagamento em géneros	Encargos legais	Outros de carácter social	Custos c/ formação profis.	Outros custos
ACTIVIDADES (CAE - Rev. 2.1)								
A AGRICULTURA E PRODUÇÃO ANIMAL	-	-	-	-	-	-	-	-
B PESCA	-	-	-	-	-	-	-	-
C INDÚSTRIAS EXTRACTIVAS	100,0	51,2	28,9	-	15,1	1,4	0,2	3,2
D INDÚSTRIAS TRANSFORMADORAS	100,0	69,0	9,0	-	17,6	0,9	0,3	3,2
E ELECTRICIDADE, GÁS E ÁGUA	100,0	56,2	8,9	-	21,9	0,1	-	12,9
F CONSTRUÇÃO	100,0	66,6	9,4	-	10,8	1,9	*	11,3
G COMÉRCIO POR GROSSO E A RETALHO	100,0	73,8	6,6	-	16,1	0,3	1,1	2,1
H ALOJAMENTO E RESTAURAÇÃO	100,0	66,5	11,6	-	17,5	-	0,7	3,7
I TRANSPORTES E COMUNICAÇÕES	100,0	62,9	14,6	-	16,0	-	3,1	3,4
J ACTIVIDADES FINANCEIRAS	100,0	55,2	19,0	-	19,7	0,7	0,4	5,0
K ACTIVIDADES IMOBILIÁRIAS	100,0	62,8	20,0	-	14,6	0,8	*	1,7
M EDUCAÇÃO	-	-	-	-	-	-	-	-
N SAÚDE E ACÇÃO SOCIAL	100,0	79,8	1,4	-	15,1	-	0,1	3,6
O SERVIÇOS COLECTIVOS	-	-	-	-	-	-	-	-
TOTAL	100,0	64,0	12,0	-	16,7	0,7	0,7	5,9

DISTRIBUIÇÃO PERCENTUAL DOS CUSTOS COM PESSOAL, POR DIMENSÃO DA EMPRESA E POR ACTIVIDADES, SEGUNDO A NATUREZA DIRECTA OU INDIRECTA DA DESPESA							QUADRO 45	
DIMENSÃO DA EMPRESA (Pessoas)	TOTAL		100 - 249		250 - 499		500 e +	
ACTIVIDADES (CAE - Rev. 2.1)	CD	CI	CD	CI	CD	CI	CD	CI
A AGRICULTURA E PRODUÇÃO ANIMAL	-	-	-	-	-	-	-	-
B PESCA	-	-	-	-	-	-	-	-
C INDÚSTRIAS EXTRACTIVAS	80,1	19,9	80,1	19,9	-	-	-	-
D INDÚSTRIAS TRANSFORMADORAS	78,1	21,9	79,3	20,7	75,7	24,3	77,3	22,7
E ELECTRICIDADE, GÁS E ÁGUA	65,1	34,9	-	-	-	-	65,1	34,9
F CONSTRUÇÃO	76,0	24,0	79,0	21,0	72,9	27,1	82,8	17,2
G COMÉRCIO POR GROSSO E A RETALHO	80,5	19,5	82,2	17,8	-	-	79,5	20,5
H ALOJAMENTO E RESTAURAÇÃO	78,1	21,9	78,1	21,9	-	-	-	-
I TRANSPORTES E COMUNICAÇÕES	77,5	22,5	82,4	17,6	73,9	26,1	79,4	20,6
J ACTIVIDADES FINANCEIRAS	74,2	25,8	76,9	23,19	71,2	28,8	76,1	23,9
K ACTIVIDADES IMOBILIÁRIAS	82,8	17,2	-	-	82,8	17,2	-	-
M EDUCAÇÃO	-	-	-	-	-	-	-	-
N SAÚDE E ACÇÃO SOCIAL	81,2	18,8	81,2	18,8	-	-	-	-
O SERVIÇOS COLECTIVOS	-	-	-	-	-	-	-	-
TOTAL	76,0	24,0	79,8	20,2	74,1	25,9	75,2	24,8

**CUSTO MÉDIO ANUAL COM PESSOAL (EUROS), POR ACTIVIDADES,
SEGUNDO A DIMENSÃO DA EMPRESA**
QUADRO 46

DIMENSÃO DA EMPRESA (Pessoas)	100 - 249				100 - 249			
	Salário Base	Salário Directo	Ganho	Custo Total	Salário Base	Salário Directo	Ganho	Custo Total
ACTIVIDADES (CAE - Rev. 2.1)								
A AGRICULTURA E PRODUÇÃO ANIMAL	-	-	-	-	-	-	-	-
B PESCA	-	-	-	-	-	-	-	-
C INDÚSTRIAS EXTRACTIVAS	5 514	6 645	10 387	12 966	5 514	6 646	10 387	12 966
D INDÚSTRIAS TRANSFORMADORAS	7 933	10 069	11 384	14 581	7 802	9 806	10 985	13 858
E ELECTRICIDADE, GÁS E ÁGUA	13 286	19 539	22 638	34 762	-	-	-	-
F CONSTRUÇÃO	6 141	9 663	11 025	14 503	7 766	9 301	11 271	14 259
G COMÉRCIO POR GROSSO E A RETALHO	5 831	6 949	7 566	9 402	6 932	7 898	9 314	11 332
H ALOJAMENTO E RESTAURAÇÃO	6 593	7 543	8 854	11 339	6 593	7 542	8 854	11 339
I TRANSPORTES E COMUNICAÇÕES	12 239	18 632	22 955	29 620	9 434	9 926	12 797	15 527
J ACTIVIDADES FINANCEIRAS	14 103	19 475	26 173	35 260	11 688	14 881	18 557	24 144
K ACTIVIDADES IMOBILIÁRIAS	5 402	6 243	8 232	9 938	-	-	-	-
M EDUCAÇÃO	-	-	-	-	-	-	-	-
N SAÚDE E ACÇÃO SOCIAL	8 185	9 712	9 885	12 179	8 184	9 712	9 886	12 179
O SERVIÇOS COLECTIVOS	-	-	-	-	-	-	-	-
TOTAL	8 157	11 119	13 207	17 376	7 610	9 140	10 640	13 327

(Continua)

**CUSTO MÉDIO ANUAL COM PESSOAL (EUROS), POR ACTIVIDADES,
SEGUNDO A DIMENSÃO DA EMPRESA**
**QUADRO 46
(Continuação)**

DIMENSÃO DA EMPRESA (Pessoas)	250 - 499				500 e +			
	Salário Base	Salário Directo	Ganho	Custo Total	Salário Base	Salário Directo	Ganho	Custo Total
ACTIVIDADES (CAE - Rev. 2.1)								
A AGRICULTURA E PRODUÇÃO ANIMAL	-	-	-	-	-	-	-	-
B PESCA	-	-	-	-	-	-	-	-
C INDÚSTRIAS EXTRACTIVAS	-	-	-	-	-	-	-	-
D INDÚSTRIAS TRANSFORMADORAS	7 193	10 091	11 394	15 174	8 415	10 406	11 955	15 471
E ELECTRICIDADE, GÁS E ÁGUA	-	-	-	-	13 097	19 282	22 352	34 424
F CONSTRUÇÃO	6 114	9 795	11 577	15 924	4 738	9 207	9 207	11 122
G COMÉRCIO POR GROSSO E A RETALHO	-	-	-	-	5 367	6 540	6 835	8 598
H ALOJAMENTO E RESTAURAÇÃO	-	-	-	-	-	-	-	-
I TRANSPORTES E COMUNICAÇÕES	13 590	20 961	24 326	32 979	11 688	18 679	23 955	30 261
J ACTIVIDADES FINANCEIRAS	14 743	20 205	24 013	34 704	12 178	17 828	25 939	33 734
K ACTIVIDADES IMOBILIÁRIAS	5 338	6 176	8 141	9 831	-	-	-	-
M EDUCAÇÃO	-	-	-	-	-	-	-	-
N SAÚDE E ACÇÃO SOCIAL	-	-	-	-	-	-	-	-
O SERVIÇOS COLECTIVOS	-	-	-	-	-	-	-	-
TOTAL	8 021	11 618	13 825	18 804	8 299	11 883	14 176	18 837

**NÚMERO DE EMPRESAS, POR ACTIVIDADES,
SEGUNDO OS ESCALÕES DO LEQUE SALARIAL LÍQUIDO**
QUADRO 47

ESCALÕES DO LEQUE SALARIAL	Total	1-2	3-5	6-8	9-11	12-14	15-17	18-20	21-23	24-26	27-29	30 e +
ACTIVIDADES (CAE - Rev. 2.1)												
A AGRICULTURA E PRODUÇÃO ANIMAL	-	-	-	-	-	-	-	-	-	-	-	-
B PESCA	-	-	-	-	-	-	-	-	-	-	-	-
C INDÚSTRIAS EXTRACTIVAS	1	-	-	-	-	-	-	1	-	-	-	-
D INDÚSTRIAS TRANSFORMADORAS	12	1	1	2	4	-	1	-	-	1	-	2
E ELECTRICIDADE, GÁS E ÁGUA	1	-	1	-	-	-	-	-	-	-	-	-
F CONSTRUÇÃO	8	-	4	1	1	-	-	-	1	-	-	1
G COMÉRCIO POR GROSSO E A RETALHO	8	2	3	1	-	-	-	-	1	-	-	1
H ALOJAMENTO E RESTAURAÇÃO	3	1	-	-	2	-	-	-	-	-	-	-
I TRANSPORTES E COMUNICAÇÕES	3	-	-	-	2	1	-	-	-	-	-	-
J ACTIVIDADES FINANCEIRAS	3	1	1	-	1	-	-	-	-	-	-	-
K ACTIVIDADES IMOBILIÁRIAS	2	1	1	-	-	-	-	-	-	-	-	-
M EDUCAÇÃO	-	-	-	-	-	-	-	-	-	-	-	-
N SAÚDE E ACÇÃO SOCIAL	3	1	1	-	1	-	-	-	-	-	-	-
O SERVIÇOS COLECTIVOS	-	-	-	-	-	-	-	-	-	-	-	-
TOTAL	44	7	12	4	11	1	1	1	2	1	-	4

**DISTRIBUIÇÃO PERCENTUAL DAS EMPRESAS, POR ACTIVIDADES,
SEGUNDO OS ESCALÕES DO LEQUE SALARIAL LÍQUIDO**
QUADRO 48

ESCALÕES DO LEQUE SALARIAL	Total	1-2	3-5	6-8	9-11	12-14	15-17	18-20	21-23	24-26	27-29	30 e +
ACTIVIDADES (CAE - Rev. 2.1)												
A AGRICULTURA E PRODUÇÃO ANIMAL	-	-	-	-	-	-	-	-	-	-	-	-
B PESCA	-	-	-	-	-	-	-	-	-	-	-	-
C INDÚSTRIAS EXTRACTIVAS	100,0	-	-	-	-	-	-	100,0	-	-	-	-
D INDÚSTRIAS TRANSFORMADORAS	100,0	8,3	8,3	16,7	33,4	-	8,3	-	-	8,3	-	16,7
E ELECTRICIDADE, GÁS E ÁGUA	100,0	-	100,0	-	-	-	-	-	-	-	-	-
F CONSTRUÇÃO	100,0	-	50,0	12,5	12,5	-	-	-	12,5	-	-	12,5
G COM. POR GROSSO E A RETALHO	100,0	25,0	37,5	12,5	-	-	-	-	12,5	-	-	12,5
H ALOJAMENTO E RESTAURAÇÃO	100,0	33,3	-	-	66,7	-	-	-	-	-	-	-
I TRANSPORTES E COMUNICAÇÕES	100,0	-	-	-	66,7	33,3	-	-	-	-	-	-
J ACTIVIDADES FINANCEIRAS	100,0	33,4	33,3	-	33,3	-	-	-	-	-	-	-
K ACTIVIDADES IMOBILIÁRIAS	100,0	50,0	50,0	-	-	-	-	-	-	-	-	-
M EDUCAÇÃO	-	-	-	-	-	-	-	-	-	-	-	-
N SAÚDE E ACÇÃO SOCIAL	100,0	33,4	33,3	-	33,3	-	-	-	-	-	-	-
O SERVIÇOS COLECTIVOS	-	-	-	-	-	-	-	-	-	-	-	-
TOTAL	100,0	15,9	27,2	9,1	25,0	2,3	2,3	2,3	4,5	2,3	-	9,1

NÚMERO DE EMPRESAS, SEGUNDO OS ESCALÕES DO PESO DOS CUSTOS COM PESSOAL NA FORMAÇÃO DO VAB, POR ACTIVIDADES **QUADRO 49**

ESCALÕES (Percentagem)	Total	< 20	20-29	30-39	40-49	50-59	60-69	70-79	80-89	90-100	> 100
ACTIVIDADES (CAE - Rev. 2.1)											
A AGRICULTURA E PRODUÇÃO ANIMAL	-	-	-	-	-	-	-	-	-	-	-
B PESCA	-	-	-	-	-	-	-	-	-	-	-
C INDÚSTRIAS EXTRACTIVAS	1	-	-	-	1	-	-	-	-	-	-
D INDÚSTRIAS TRANSFORMADORAS	12	-	-	3	2	5	-	1	-	-	1
E ELECTRICIDADE, GÁS E ÁGUA	1	-	-	1	-	-	-	-	-	-	-
F CONSTRUÇÃO	8	-	-	-	-	1	4	2	-	1	-
G COMÉRCIO POR GROSSO E A RETALHO	8	-	-	1	1	3	2	-	1	-	-
H ALOJAMENTO E RESTAURAÇÃO	3	-	-	-	1	-	-	1	1	-	-
I TRANSPORTES E COMUNICAÇÕES	3	-	-	-	1	1	-	-	-	-	1
J ACTIVIDADES FINANCEIRAS	3	-	-	-	2	-	1	-	-	-	-
K ACTIVIDADES IMOBILIÁRIAS	2	-	-	-	-	-	-	-	-	1	1
M EDUCAÇÃO	-	-	-	-	-	-	-	-	-	-	-
N SAÚDE E ACÇÃO SOCIAL	3	-	-	-	-	-	-	-	1	-	2
O SERVIÇOS COLECTIVOS	-	-	-	-	-	-	-	-	-	-	-
TOTAL	44	-	-	5	8	10	7	4	3	2	5

DISTRIBUIÇÃO PERCENTUAL DAS EMPRESAS, SEGUNDO OS ESCALÕES DO PESO DOS CUSTOS COM PESSOAL NA FORMAÇÃO DO VAB, POR ACTIVIDADES **QUADRO 50**

ESCALÕES (Percentagem)	Total	< 20	20-29	30-39	40-49	50-59	60-69	70-79	80-89	90-100	> 100
ACTIVIDADES (CAE - Rev. 2.1)											
A AGRICULTURA E PRODUÇÃO ANIMAL	-	-	-	-	-	-	-	-	-	-	-
B PESCA	-	-	-	-	-	-	-	-	-	-	-
C INDÚSTRIAS EXTRACTIVAS	100,0	-	-	-	100,0	-	-	-	-	-	-
D INDÚSTRIAS TRANSFORMADORAS	100,0	-	-	25,0	16,7	41,7	-	8,3	-	-	8,3
E ELECTRICIDADE, GÁS E ÁGUA	100,0	-	-	100,0	-	-	-	-	-	-	-
F CONSTRUÇÃO	100,0	-	-	-	-	12,5	50,0	25,0	-	12,5	-
G COMÉRCIO POR GROSSO E A RETALHO	100,0	-	-	12,5	12,5	37,5	25,0	-	12,5	-	-
H ALOJAMENTO E RESTAURAÇÃO	100,0	-	-	-	33,4	-	-	33,3	33,3	-	-
I TRANSPORTES E COMUNICAÇÕES	100,0	-	-	-	33,4	33,3	-	-	-	-	33,3
J ACTIVIDADES FINANCEIRAS	100,0	-	-	-	66,7	-	33,3	-	-	-	-
K ACTIVIDADES IMOBILIÁRIAS	100,0	-	-	-	-	-	-	-	-	50,0	50,0
M EDUCAÇÃO	-	-	-	-	-	-	-	-	-	-	-
N SAÚDE E ACÇÃO SOCIAL	100,0	-	-	-	-	-	-	-	33,3	-	66,7
O SERVIÇOS COLECTIVOS	-	-	-	-	-	-	-	-	-	-	-
TOTAL	100,0	-	-	11,4	18,2	22,7	15,9	9,1	6,8	4,5	11,4

HIGIENE E SEGURANÇA

ACIDENTES DE TRABALHO COM BAIXA NO LOCAL DE TRABALHO E NÚMERO DE DIAS PERDIDOS, POR ACTIVIDADES							QUADRO 51	
ACIDENTES ACTIVIDADES (CAE - Rev. 2.1)	Total de Acidentes com baixa		Acidentes com 1 a 3 dias de baixa		Acidentes com 4 a 30 dias de baixa		Acidentes com + de 30 dias de baixa	
	TOTAL	DIAS	TOTAL	DIAS	TOTAL	DIAS	TOTAL	DIAS
A AGRICULTURA E PRODUÇÃO ANIMAL	-	-	-	-	-	-	-	-
B PESCA	-	-	-	-	-	-	-	-
C INDÚSTRIAS EXTRACTIVAS	18	830	-	-	9	495	9	335
D INDÚSTRIAS TRANSFORMADORAS	134	3 875	11	21	93	1 153	29	2 701
E ELECTRICIDADE, GÁS E ÁGUA	15	15	1	2	12	250	2	189
F CONSTRUÇÃO	206	5 622	46	114	109	1 448	51	4 060
G COMÉRCIO POR GROSSO E A RETALHO	95	3 166	9	19	83	1 324	26	1 823
H ALOJAMENTO E RESTAURAÇÃO	10	103	1	3	9	100	-	-
I TRANSPORTES E COMUNICAÇÕES	66	1 619	4	9	49	572	13	1 038
J ACTIVIDADES FINANCEIRAS	6	126	-	-	2	11	4	115
K ACTIVIDADES IMOBILIÁRIAS	6	270	1	8	-	-	5	262
M EDUCAÇÃO	-	-	-	-	-	-	-	-
N SAÚDE E ACÇÃO SOCIAL	2	31	-	-	2	31	-	-
O SERVIÇOS COLECTIVOS	-	-	-	-	-	-	-	-
TOTAL	558	15 657	73	176	368	5 384	139	10 523

ACIDENTES DE TRABALHO COM BAIXA <i>IN ITINERE</i> E NÚMERO DE DIAS PERDIDOS, POR ACTIVIDADES							QUADRO 52	
ACIDENTES ACTIVIDADES (CAE - Rev. 2.1)	Total de Acidentes com baixa		Acidentes com 1 a 3 dias de baixa		Acidentes com 4 a 30 dias de baixa		Acidentes com + de 30 dias de baixa	
	TOTAL	DIAS	TOTAL	DIAS	TOTAL	DIAS	TOTAL	DIAS
A AGRICULTURA E PRODUÇÃO ANIMAL	-	-	-	-	-	-	-	-
B PESCA	-	-	-	-	-	-	-	-
C INDÚSTRIAS EXTRACTIVAS	-	-	-	-	-	-	-	-
D INDÚSTRIAS TRANSFORMADORAS	2	254	-	-	-	-	2	254
E ELECTRICIDADE, GÁS E ÁGUA	-	-	-	-	-	-	-	-
F CONSTRUÇÃO	-	48	-	-	-	-	1	48
G COMÉRCIO POR GROSSO E A RETALHO	-	-	-	-	-	-	-	-
H ALOJAMENTO E RESTAURAÇÃO	-	-	-	-	-	-	-	-
I TRANSPORTES E COMUNICAÇÕES	-	-	-	-	-	-	-	-
J ACTIVIDADES FINANCEIRAS	-	-	-	-	-	-	-	-
K ACTIVIDADES IMOBILIÁRIAS	-	-	-	-	-	-	-	-
M EDUCAÇÃO	-	-	-	-	-	-	-	-
N SAÚDE E ACÇÃO SOCIAL	-	-	-	-	-	-	-	-
O SERVIÇOS COLECTIVOS	-	-	-	-	-	-	-	-
TOTAL	2	302	-	-	-	-	3	302

CARACTERIZAÇÃO GLOBAL DOS ACIDENTES DE TRABALHO, POR ACTIVIDADES
QUADRO 53

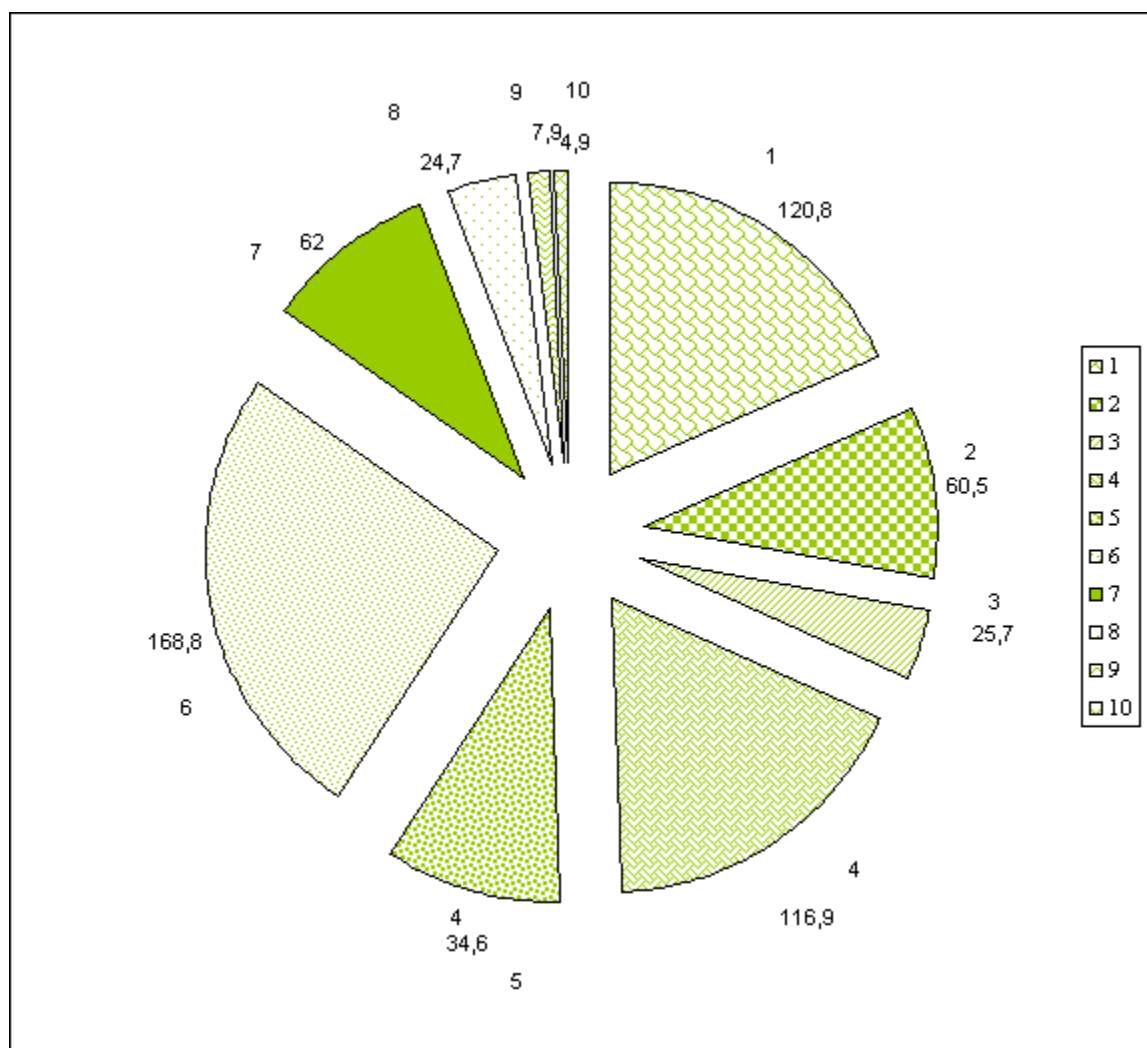
TIPO DE ACIDENTES	TOTAL	ACIDENTES NO LOCAL DE TRABALHO				ACIDENTES <i>IN ITINERE</i>			
		Total	s/ baixa	c/ baixa	mortais	Total	s/ baixa	c/ baixa	mortais
ACTIVIDADES (CAE - Rev. 2.1)									
A AGRICULTURA E PRODUÇÃO ANIMAL	-	-	-	-	-	-	-	-	-
B PESCA	-	-	-	-	-	-	-	-	-
C INDÚSTRIAS EXTRACTIVAS	25	25	7	18	-	-	-	-	-
D INDÚSTRIAS TRANSFORMADORAS	157	156	21	134	1	1	1	-	-
E ELECTRICIDADE, GÁS E ÁGUA	18	18	3	15	-	-	-	-	-
F CONSTRUÇÃO	294	293	86	206	1	1	1	-	-
G COMÉRCIO POR GROSSO E A RETALHO	165	165	70	95	-	-	-	-	-
H ALOJAMENTO E RESTAURAÇÃO	65	65	55	10	-	-	-	-	-
I TRANSPORTES E COMUNICAÇÕES	70	70	4	66	-	-	-	-	-
J ACTIVIDADES FINANCEIRAS	28	28	22	6	-	-	-	-	-
K ACTIVIDADES IMOBILIÁRIAS	6	6	-	6	-	-	-	-	-
M EDUCAÇÃO	-	-	-	-	-	-	-	-	-
N SAÚDE E ACÇÃO SOCIAL	2	2	-	2	-	-	-	-	-
O SERVIÇOS COLECTIVOS	-	-	-	-	-	-	-	-	-
TOTAL	830	828	268	558	2	2	-	2	-

NÚMERO DE ACIDENTES DE TRABALHO E TAXA DE INCIDÊNCIA, POR CADA MIL TRABALHADORES, POR ACTIVIDADES, SEGUNDO A DIMENSÃO DA EMPRESA
QUADRO 54

DIMENSÃO DA EMPRESA (Pessoas)	TOTAL		100 - 249		250 - 499		500 e +	
	Nº Acid.	Taxa	Nº Acid.	Taxa	Nº Acid.	Taxa	Nº Acid.	Taxa
ACTIVIDADES (CAE - Rev. 2.1)								
A AGRICULTURA E PRODUÇÃO ANIMAL	-	-	-	-	-	-	-	-
B PESCA	-	-	-	-	-	-	-	-
C INDÚSTRIAS EXTRACTIVAS	25	120,8	25	120,8	-	-	-	-
D INDÚSTRIAS TRANSFORMADORAS	157	60,5	77	53,2	53	134,2	27	35,9
E ELECTRICIDADE, GÁS E ÁGUA	18	25,7	-	-	-	-	18	25,7
F CONSTRUÇÃO	294	116,9	85	180,1	128	92,2	81	123,7
G COMÉRCIO POR GROSSO E A RETALHO	165	63,5	14	18,6	-	-	151	81,7
H ALOJAMENTO E RESTAURAÇÃO	65	168,8	65	168,8	-	-	-	-
I TRANSPORTES E COMUNICAÇÕES	70	62,0	11	76,9	45	116,0	14	23,4
J ACTIVIDADES FINANCEIRAS	28	24,7	-	-	5	11,8	23	39,1
K ACTIVIDADES IMOBILIÁRIAS	6	7,9	-	-	6	7,9	-	-
M EDUCAÇÃO	-	-	-	-	-	-	-	-
N SAÚDE E ACÇÃO SOCIAL	2	4,9	2	4,9	-	-	-	-
O SERVIÇOS COLECTIVOS	-	-	-	-	-	-	-	-
TOTAL	830	66,8	279	70,9	237	70,7	314	61,1

GRÁFICO 7

TAXA DE INCIDÊNCIA POR CADA MIL TRABALHADORES, POR ACTIVIDADES



ACTIVIDADES ECONÓMICAS

- 1 - Indústrias extractivas
- 2 - Indústrias transformadoras
- 3 - Electricidade, gás e água
- 4 - Construção
- 5 - Comércio por grosso e a retalho
- 6 - Alojamento e restauração
- 7 - Transportes e comunicações
- 8 - Actividades financeiras
- 9 - Actividades imobiliárias
- 10 - Saúde e acção social

TAXA DE GRAVIDADE, POR ACTIVIDADES, SEGUNDO A DIMENSÃO DA EMPRESA				QUADRO 55	
DIMENSÃO DA EMPRESA (Pessoas)		100 - 249	250 - 499	500 e +	
ACTIVIDADES (CAE - Rev. 2.1)					
A AGRICULTURA E PRODUÇÃO ANIMAL	-	-	-	-	-
B PESCA	-	-	-	-	-
C INDÚSTRIAS EXTRACTIVAS	1,5	1,5	-	-	-
D INDÚSTRIAS TRANSFORMADORAS	0,5	0,8	-	-	0,3
E ELECTRICIDADE, GÁS E ÁGUA	0,3	-	-	-	0,3
F CONSTRUÇÃO	0,8	0,5	0,7	-	1,3
G COMÉRCIO POR GROSSO E A RETALHO	0,4	0,3	-	-	0,4
H ALOJAMENTO E RESTAURAÇÃO	0,2	0,2	-	-	-
I TRANSPORTES E COMUNICAÇÕES	0,5	1,0	0,6	-	0,4
J ACTIVIDADES FINANCEIRAS	0,1	-	0,1	-	0,1
K ACTIVIDADES IMOBILIÁRIAS	0,2	-	0,2	-	-
M EDUCAÇÃO	-	-	-	-	-
N SAÚDE E ACÇÃO SOCIAL	0,2	0,2	-	-	-
O SERVIÇOS COLECTIVOS	-	-	-	-	-
TOTAL	0,5	0,5	0,4	0,5	0,5

DISTRIBUIÇÃO PERCENTUAL DAS EMPRESAS, POR ACTIVIDADES, SEGUNDO O NÚMERO DE ACIDENTES DE TRABALHO OCORRIDOS						QUADRO 56	
ESCALÕES DE ACIDENTES	TOTAL	< 11	11 - 39	40 - 69	70 - 99	100 e +	
ACTIVIDADES (CAE - Rev. 2.1)							
A AGRICULTURA E PRODUÇÃO ANIMAL	-	-	-	-	-	-	-
B PESCA	-	-	-	-	-	-	-
C INDÚSTRIAS EXTRACTIVAS	100,0	-	-	100,0	-	-	-
D INDÚSTRIAS TRANSFORMADORAS	100,0	-	26,1	40,1	33,8	-	-
E ELECTRICIDADE, GÁS E ÁGUA	100,0	-	-	100,0	-	-	-
F CONSTRUÇÃO	100,0	-	5,1	12,2	31,3	51,4	-
G COMÉRCIO POR GROSSO E A RETALHO	100,0	-	8,5	-	32,1	59,4	-
H ALOJAMENTO E RESTAURAÇÃO	100,0	-	7,7	-	92,3	-	-
I TRANSPORTES E COMUNICAÇÕES	100,0	-	-	35,7	64,3	-	-
J ACTIVIDADES FINANCEIRAS	100,0	-	17,9	82,1	-	-	-
K ACTIVIDADES IMOBILIÁRIAS	100,0	-	100,0	-	-	-	-
M EDUCAÇÃO	-	-	-	-	-	-	-
N SAÚDE E ACÇÃO SOCIAL	100,0	-	100,0	-	-	-	-
O SERVIÇOS COLECTIVOS	-	-	-	-	-	-	-
TOTAL	100,0	-	10,6	22,9	36,5	30,0	-

**ÍNDICE DE HIGIENE, SEGURANÇA E MEDICINA NO TRABALHO,
POR ACTIVIDADES, SEGUNDO A DIMENSÃO DA EMPRESA**
QUADRO 57

DIMENSÃO DA EMPRESA (Pessoas)		100 - 249	250 - 499	500 e +
ACTIVIDADES (CAE - Rev. 2.1)				
A AGRICULTURA E PRODUÇÃO ANIMAL	-	-	-	-
B PESCA	-	-	-	-
C INDÚSTRIAS EXTRACTIVAS	0,4	0,4	-	-
D INDÚSTRIAS TRANSFORMADORAS	1,1	0,3	0,1	3,0
E ELECTRICIDADE, GÁS E ÁGUA	0,4	-	-	0,4
F CONSTRUÇÃO	0,4	1,1	0,3	
G COMÉRCIO POR GROSSO E A RETALHO	1,0	1,0	-	1,0
H ALOJAMENTO E RESTAURAÇÃO	0,2	0,2	-	-
I TRANSPORTES E COMUNICAÇÕES	0,3	-	*	0,6
J ACTIVIDADES FINANCEIRAS	0,9	0,2	1,3	0,8
K ACTIVIDADES IMOBILIÁRIAS	1,7	-	1,7	-
M EDUCAÇÃO	-	-	-	-
N SAÚDE E ACÇÃO SOCIAL	-	-	-	-
O SERVIÇOS COLECTIVOS	-	-	-	-
TOTAL	0,7	0,5	0,6	0,9

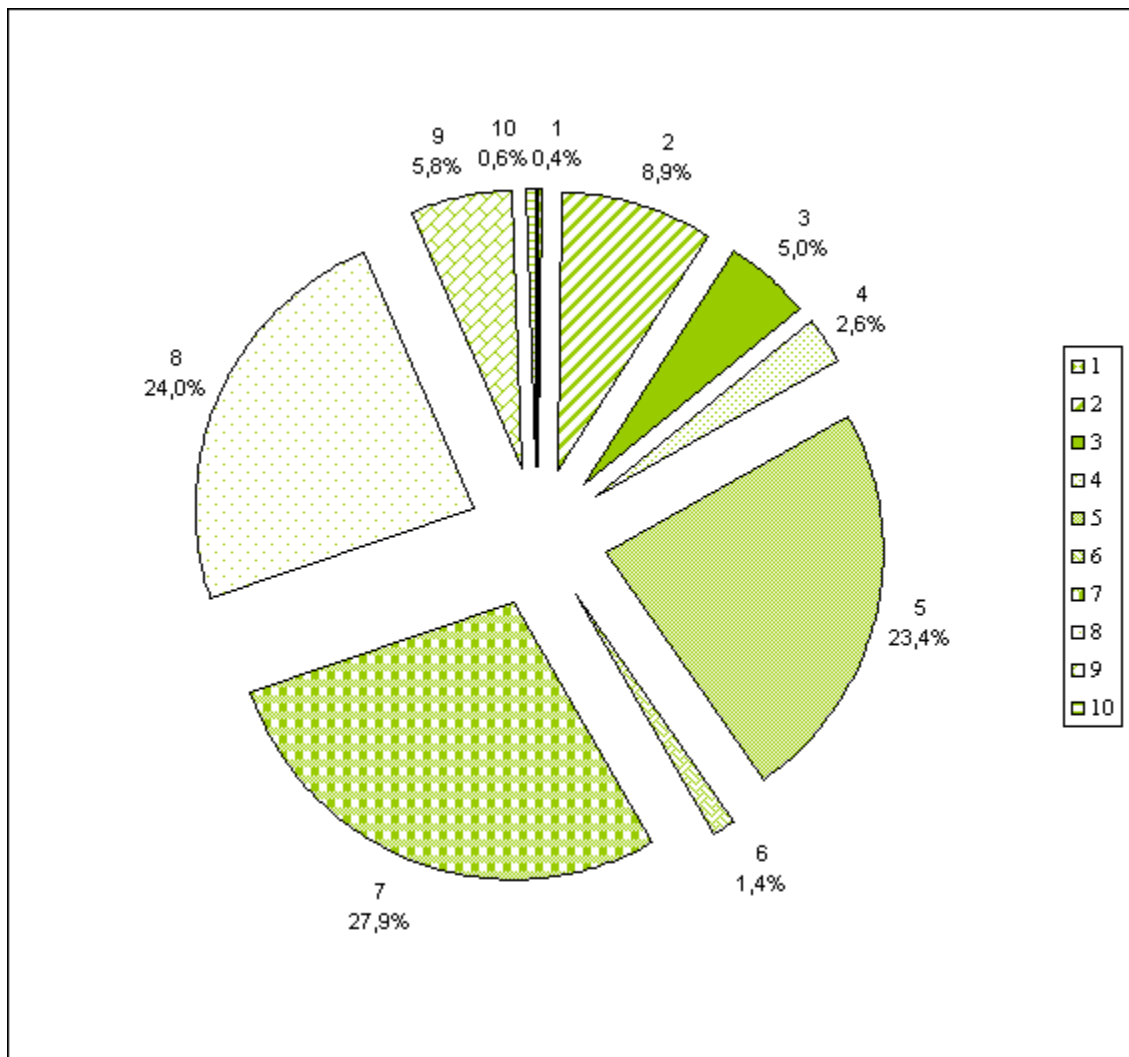
FORMAÇÃO
PROFISSIONAL

NÚMERO DE PARTICIPANTES POR ACÇÕES DE FORMAÇÃO PROFISSIONAL, POR ACTIVIDADES, SEGUNDO OS NÍVEIS DE QUALIFICAÇÃO								QUADRO 58	
NÍVEL DE QUALIFICAÇÃO	TOTAL	Diri- gentes	Quadros superio- res	Quadros médios	Quadros intermé- dios	Prof. alt. qualif. e qualific.	Prof. semi- qualif.	Prof. não qua- lificados	Prati- cantes e aprend.
ACTIVIDADES (CAE - Rev. 2.1)									
A AGRICULTURA E PRODUÇÃO ANIMAL	-	-	-	-	-	-	-	-	-
B PESCA	-	-	-	-	-	-	-	-	-
C INDÚSTRIAS EXTRACTIVAS	24	1	4	1	2	12	2	2	-
D INDÚSTRIAS TRANSFORMADORAS	586	18	18	63	22	119	51	294	1
E ELECTRICIDADE, GÁS E ÁGUA	332	-	90	15	-	158	69	-	-
F CONSTRUÇÃO	170	5	48	30	42	45	-	-	-
G COMÉRCIO POR GROSSO E A RETALHO	1 536	2	19	1	170	16	158	1 169	1
H ALOJAMENTO E RESTAURAÇÃO	94	-	3	3	16	23	3	45	1
I TRANSPORTES E COMUNICAÇÕES	1 841	3	258	455	-	879	145	32	69
J ACTIVIDADES FINANCEIRAS	1 585	17	190	258	1	1 119	-	-	-
K ACTIVIDADES IMOBILIÁRIAS	385	-	-	-	-	-	385	-	-
M EDUCAÇÃO	-	-	-	-	-	-	-	-	-
N SAÚDE E ACÇÃO SOCIAL	39	1	2	-	6	15	15	-	-
O SERVIÇOS COLECTIVOS	-	-	-	-	-	-	-	-	-
TOTAL	6 592	47	632	826	259	2 386	828	1 542	72

DURAÇÃO MÉDIA DAS ACÇÕES DE FORMAÇÃO PROFISSIONAL (HORAS), POR ACTIVIDADES, SEGUNDO OS NÍVEIS DE QUALIFICAÇÃO								QUADRO 59	
NÍVEL DE QUALIFICAÇÃO	TOTAL	Diri- gentes	Quadros superio- res	Quadros médios	Quadros intermé- dios	Prof. alt. qualif. e qualific.	Prof. semi- qualif.	Prof. não qua- lificados	Prati- cantes e aprend.
ACTIVIDADES (CAE - Rev. 2.1)									
A AGRICULTURA E PRODUÇÃO ANIMAL	-	-	-	-	-	-	-	-	-
B PESCA	-	-	-	-	-	-	-	-	-
C INDÚSTRIAS EXTRACTIVAS	12,2	34,0	8,5	112,0	29,0	1,5	9,0	9,0	-
D INDÚSTRIAS TRANSFORMADORAS	24,6	16,1	17,6	29,4	16,1	40,5	34,2	17,1	10,0
E ELECTRICIDADE, GÁS E ÁGUA	9,1	-	1,4	1,0	-	16,6	3,9	-	-
F CONSTRUÇÃO	11,8	15,0	7,7	15,6	8,3	16,7	-	-	-
G COMÉRCIO POR GROSSO E A RETALHO	19,9	14,0	26,8	40,0	5,9	26,8	11,6	22,8	32,0
H ALOJAMENTO E RESTAURAÇÃO	22,5	-	9,0	21,7	40,1	6,5	43,3	14,6	440,0
I TRANSPORTES E COMUNICAÇÕES	26,7	23,0	13,3	23,6	-	29,4	4,7	0,1	121,7
J ACTIVIDADES FINANCEIRAS	11,8	66,2	7,8	14,5	133,0	11,0	-	-	-
K ACTIVIDADES IMOBILIÁRIAS	103,5	-	-	-	-	-	103,5	-	-
M EDUCAÇÃO	-	-	-	-	-	-	-	-	-
N SAÚDE E ACÇÃO SOCIAL	10,5	30,0	7,5	-	28,3	5,0	8,0	-	-
O SERVIÇOS COLECTIVOS	-	-	-	-	-	-	-	-	-
TOTAL	24,4	35,1	10,0	20,6	10,5	19,7	53,9	21,0	123,3

GRÁFICO 8

DISTRIBUIÇÃO PERCENTUAL DOS PARTICIPANTES EM ACÇÕES DE FORMAÇÃO PROFISSIONAL, POR ACTIVIDADES



ACTIVIDADES ECONÓMICAS

- 1 - Indústrias extractivas
- 2 - Indústrias transformadoras
- 3 - Electricidade, gás e água
- 4 - Construção
- 5 - Comércio por grosso e a retalho
- 6 - Alojamento e restauração
- 7 - Transportes e comunicações
- 8 - Actividades financeiras
- 9 - Actividades imobiliárias
- 10 - Saúde e acção social

PARTICIPAÇÃO INTERNA E EXTERNA NO TOTAL DOS CUSTOS COM A FORMAÇÃO PROFISSIONAL (EUROS)**QUADRO 60**

PARTICIPAÇÃO NOS CUSTOS	Total dos custos com a formação profissional	Participação interna das empresas	Participação externa às empresas
ACTIVIDADES (CAE - Rev. 2.1)			
A AGRICULTURA E PRODUÇÃO ANIMAL	-	-	-
B PESCA	-	-	-
C INDÚSTRIAS EXTRACTIVAS
D INDÚSTRIAS TRANSFORMADORAS	109 416	14 761	94 655
E ELECTRICIDADE, GÁS E ÁGUA
F CONSTRUÇÃO	15 560	650	14 910
G COMÉRCIO POR GROSSO E A RETALHO	290 708	261 946	28 762
H ALOJAMENTO E RESTAURAÇÃO	29 189	27 619	1 570
I TRANSPORTES E COMUNICAÇÕES	2 151 974	1 538 756	613 218
J ACTIVIDADES FINANCEIRAS	165 153	37 857	127 296
K ACTIVIDADES IMOBILIÁRIAS	-
M EDUCAÇÃO	-	-	-
N SAÚDE E ACÇÃO SOCIAL	25 503	22 614	2 889
O SERVIÇOS COLECTIVOS	-	-	-

CUSTO MÉDIO DA FORMAÇÃO PROFISSIONAL (EUROS), POR ACTIVIDADES, SEGUNDO A DIMENSÃO DA EMPRESA**QUADRO 61**

DIMENSÃO DA EMPRESA (Pessoas)		100 - 249	250 - 499	500 e +
ACTIVIDADES (CAE - Rev. 2.1)				
A AGRICULTURA E PRODUÇÃO ANIMAL	-	-	-	-
B PESCA	-	-	-	-
C INDÚSTRIAS EXTRACTIVAS	269	269	-	-
D INDÚSTRIAS TRANSFORMADORAS	187	174	286	189
E ELECTRICIDADE, GÁS E ÁGUA	1 258	-	-	1 258
F CONSTRUÇÃO	92	168	87	
G COMÉRCIO POR GROSSO E A RETALHO	189	172	-	194
H ALOJAMENTO E RESTAURAÇÃO	311	311	-	-
I TRANSPORTES E COMUNICAÇÕES	1 169	-	1 642	902
J ACTIVIDADES FINANCEIRAS	104	381	521	90
K ACTIVIDADES IMOBILIÁRIAS	2	-	2	-
M EDUCAÇÃO	-	-	-	-
N SAÚDE E ACÇÃO SOCIAL	654	654	-	-
O SERVIÇOS COLECTIVOS	-	-	-	-

**PROTECÇÃO SOCIAL
COMPLEMENTAR**

ENCARGOS COM A PROTECÇÃO SOCIAL COMPLEMENTAR (PRESTAÇÕES DIRECTAS E PRÉMIOS NÃO DIRECTAMENTE ADMINISTRADOS PELA EMPRESA), POR ACTIVIDADES (MILHARES DE EUROS)

QUADRO 62

ENCARGOS COM A PROTECÇÃO SOCIAL ACTIVIDADES (CAE - Rev. 2.1)	Prestações				Prémios			
	Total	A	B	C	Total	D	E	F
A AGRICULTURA E PRODUÇÃO ANIMAL	-	-	-	-	-	-	-	-
B PESCA	-	-	-	-	-	-	-	-
C INDÚSTRIAS EXTRACTIVAS	-	-	-	-	-	-	-	-
D INDÚSTRIAS TRANSFORMADORAS	401	41	359	1	12	*	12	-
E ELECTRICIDADE, GÁS E ÁGUA	848	447	-	401	472	-	472	-
F CONSTRUÇÃO	10	-	10	-	-	-	-	-
G COMÉRCIO POR GROSSO E A RETALHO	4	-	4	-	6	-	6	-
H ALOJAMENTO E RESTAURAÇÃO	8	-	8	-	-	-	-	-
I TRANSPORTES E COMUNICAÇÕES	1 298	73	1 225	-	-	-	-	-
J ACTIVIDADES FINANCEIRAS	252	231	21	-	4 626	-	2 633	1 993
K ACTIVIDADES IMOBILIÁRIAS	-	-	-	-	-	-	-	-
M EDUCAÇÃO	-	-	-	-	-	-	-	-
N SAÚDE E ACÇÃO SOCIAL	18	-	18	-	-	-	-	-
O SERVIÇOS COLECTIVOS	-	-	-	-	-	-	-	-
TOTAL	2 839	792	1 645	402	5 116	*	3 123	1 993

LEGENDA:

A/D – Complementos de subsídio por doença e doença profissional

B/E – Complementos de pensões de velhice, de invalidez e de sobrevivência

C/F – Complementos de outras prestações de segurança social

DISTRIBUIÇÃO PERCENTUAL DOS ENCARGOS COM A PROTECÇÃO SOCIAL COMPLEMENTAR (PRESTAÇÕES DIRECTAS E PRÉMIOS NÃO DIRECTAMENTE ADMINISTRADOS PELA EMPRESA), POR ACTIVIDADES

QUADRO 63

ENCARGOS COM A PROTECÇÃO SOCIAL ACTIVIDADES (CAE - Rev. 2.1)	Prestações				Prémios			
	Total	A	B	C	Total	D	E	F
A AGRICULTURA E PRODUÇÃO ANIMAL	-	-	-	-	-	-	-	-
B PESCA	-	-	-	-	-	-	-	-
C INDÚSTRIAS EXTRACTIVAS	-	-	-	-	-	-	-	-
D INDÚSTRIAS TRANSFORMADORAS	100,0	10,2	89,4	0,4	100,0	3,7	96,3	-
E ELECTRICIDADE, GÁS E ÁGUA	100,0	52,7	-	47,3	100,0	-	100,0	-
F CONSTRUÇÃO	100,0	-	100,0	-	-	-	-	-
G COMÉRCIO POR GROSSO E A RETALHO	100,0	-	100,0	-	100,0	-	100,0	-
H ALOJAMENTO E RESTAURAÇÃO	100,0	-	100,0	-	-	-	-	-
I TRANSPORTES E COMUNICAÇÕES	100,0	5,7	94,3	-	-	-	-	-
J ACTIVIDADES FINANCEIRAS	100,0	91,5	8,5	-	100,0	-	56,9	43,1
K ACTIVIDADES IMOBILIÁRIAS	-	-	-	-	-	-	-	-
M EDUCAÇÃO	-	-	-	-	-	-	-	-
N SAÚDE E ACÇÃO SOCIAL	100,0	-	100,0	-	-	-	-	-
O SERVIÇOS COLECTIVOS	-	-	-	-	-	-	-	-
TOTAL	100,0	27,9	57,9	14,2	100,0	*	61,0	38,9

LEGENDA:

A/D - Complementos de subsídio por doença e doença profissional

B/E - Complementos de pensões de velhice, de invalidez e de sobrevivência

C/F - Complementos de outras prestações de segurança social