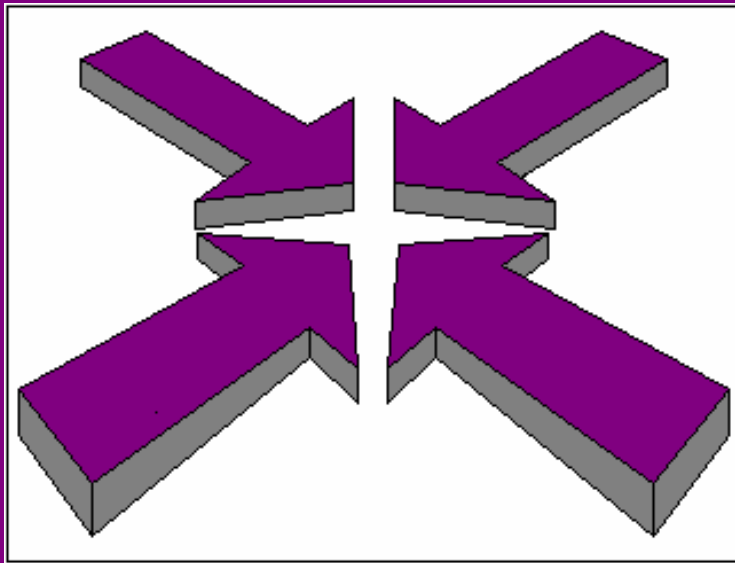




REGIÃO AUTÓNOMA DOS AÇORES  
SECRETARIA REGIONAL DA EDUCAÇÃO E CULTURA  
DIRECÇÃO REGIONAL DA JUVENTUDE, EMPREGO E FORMAÇÃO PROFISSIONAL  
**OBSERVATÓRIO DO EMPREGO E FORMAÇÃO PROFISSIONAL**

## BALANÇO SOCIAL 2001





**REGIÃO AUTÓNOMA DOS AÇORES**  
**SECRETARIA REGIONAL DA EDUCAÇÃO E CULTURA**  
**DIRECÇÃO REGIONAL DA JUVENTUDE, EMPREGO E FORMAÇÃO PROFISSIONAL**  
**OBSERVATÓRIO DO EMPREGO E FORMAÇÃO PROFISSIONAL**

# **BALANÇO SOCIAL**

**2001**

**Ponta Delgada, Julho de 2004**

Secretaria Regional da Educação e Cultura  
Direcção Regional da Juventude, Emprego e Formação Profissional  
Observatório do Emprego e Formação Profissional  
Rua Margarida de Chaves, 135  
9500-088 PONTA DELGADA  
Telefone: 296 304 470  
Fax: 296 304 488  
E-mail: [sreas.gt@mail.telepac.pt](mailto:sreas.gt@mail.telepac.pt)

Home Page: <http://www.oefp.raa.pt>

-----  
A reprodução destes dados só é permitida com indicação da fonte

# ÍNDICE

Nota introdutória	7
Conceitos utilizados	9
Rácios	11
Siglas	11
Sinais convencionais	11
Classificação das Actividades Económicas Portuguesas por Ramos de Actividade (CAE - Rev. 2)	13
Breve análise de resultados	15
<b>CARACTERIZAÇÃO DAS EMPRESAS</b>	<b>19</b>
Quadro 1 – Número de empresas e de trabalhadores, por actividades, segundo a dimensão da empresa	21
Quadro 2 – Distribuição percentual das empresas e dos trabalhadores, por actividades, segundo a dimensão da empresa	21
Gráfico 1 – Distribuição percentual dos trabalhadores, por actividades	22
Quadro 3 – Produtividade do trabalho (contos), por actividades, segundo a dimensão da empresa	23
Quadro 4 – Número de empresas por escalões de VAB (milhares de contos), segundo as actividades	24
Quadro 5 – Número de pessoas por escalões de VAB (milhares de contos), segundo as actividades	25
<b>EMPREGO</b>	<b>27</b>
Quadro 6 – Número de pessoas ao serviço, por tipo de vínculo, segundo os níveis de qualificação	29
Quadro 7 – Distribuição percentual das pessoas ao serviço, por tipo de vínculo, segundo os níveis de qualificação	29
Quadro 8 – Distribuição percentual das pessoas ao serviço, por nível de qualificação, segundo o tipo de vínculo	29
Gráfico 2 – Distribuição percentual das pessoas ao serviço, por nível de qualificação	30
Quadro 9 – Número de pessoas ao serviço, por actividades, segundo o tipo de vínculo	31
Quadro 10 – Distribuição percentual das pessoas ao serviço, por actividades, segundo o tipo de vínculo	31
Gráfico 3 – Distribuição percentual das pessoas ao serviço, por tipo de vínculo	32
Quadro 11 – Número de pessoas ao serviço, por actividades, segundo os níveis de qualificação (homens/mulheres)	33
Quadro 12 – Número de pessoas ao serviço, por actividades, segundo os níveis de qualificação (homens)	34
Quadro 13 – Número de pessoas ao serviço, por actividades, segundo os níveis de qualificação (mulheres)	34
Quadro 14 – Distribuição percentual das pessoas ao serviço, por actividades, segundo os níveis de qualificação (homens/mulheres)	35

Quadro 15 – Distribuição percentual das pessoas ao serviço, por actividades, segundo os níveis de qualificação (homens)	36
Quadro 16 – Distribuição percentual das pessoas ao serviço, por actividades, segundo os níveis de qualificação (mulheres)	36
Quadro 17 – Distribuição percentual das pessoas ao serviço, por actividades, segundo os grupos etários	37
Quadro 18 – Coeficiente da população jovem/população idosa, por actividades, segundo o sexo	37
Quadro 19 – Distribuição percentual das empresas, por actividades, segundo o escalão do nível etário médio das pessoas	38
Gráfico 4 – Distribuição percentual das empresas por actividades, segundo o escalão do nível etário médio das pessoas	39
Quadro 20 – Número de trabalhadores estrangeiros, por actividades, segundo os países de origem (homens/mulheres)	40
Quadro 21 – Número de trabalhadores estrangeiros, por actividades, segundo os países de origem (homens)	41
Quadro 22 – Número de trabalhadores estrangeiros, por actividades, segundo os países de origem (mulheres)	41
Quadro 23 – Número de trabalhadores deficientes, por actividades, segundo a dimensão da empresa	42
Quadro 24 – Número de pessoas ao serviço, por actividades, segundo as habilitações	43
Quadro 25 – Distribuição percentual das pessoas ao serviço, por actividades, segundo as habilitações	43
Gráfico 5 – Distribuição percentual das pessoas ao serviço, segundo as habilitações	44
Quadro 26 – Situação dos contratados a termo durante o ano, segundo os níveis de qualificação	45
Quadro 27 – Distribuição percentual dos contratados a termo durante o ano, segundo os níveis de qualificação	45
Quadro 28 – Movimento dos contratados a termo durante o ano, por actividades	45
Quadro 29 – Número de contratados a termo durante o ano, por actividades e por sexo, segundo a dimensão da empresa	46
Quadro 30 – Taxa de passagem ao quadro permanente dos contratados a termo durante o ano, por actividades, segundo os níveis de qualificação	46
Quadro 31 – Movimento de saídas durante o ano, por níveis de qualificação, segundo o vínculo do trabalhador	47
Quadro 32 – Distribuição percentual do movimento de saídas durante o ano, por níveis de qualificação, segundo o vínculo do trabalhador	47
Quadro 33 – Taxa de saída relativa ao número médio de pessoas ao serviço durante o ano, por actividades, segundo a dimensão da empresa	47
Quadro 34 – Número de saídas durante o ano e respectivas percentagens, segundo os motivos	48
Quadro 35 – Número de trabalhadores por actividades, segundo os escalões de duração do trabalho no período normal	49
Quadro 36 – Potencial máximo anual (horas) e horas efectivamente trabalhadas, por trabalhador e por actividades, segundo a dimensão da empresa	49

Gráfico 6 – Distribuição percentual dos trabalhadores, segundo os escalões de duração do trabalho no período normal	50
Quadro 37 – Taxa de presença, por actividades, segundo a dimensão da empresa	51
Quadro 38 – Número de horas de trabalho suplementar por trabalhador e por actividades, segundo a dimensão da empresa	52
Quadro 39 – Percentagem do trabalho suplementar em relação às horas efectivamente trabalhadas, por actividades, segundo a dimensão da empresa	52
Quadro 40 – Número de horas não trabalhadas (em milhares de horas), segundo os motivos, e respectiva distribuição percentual	53
Quadro 41 – Percentagem das horas não trabalhadas em relação ao total das horas efectivamente trabalhadas, por actividades, segundo a dimensão da empresa	53
Quadro 42 – Distribuição percentual do absentismo remunerado e não remunerado, por actividades, segundo a dimensão da empresa	54
<b>CUSTOS COM PESSOAL</b>	<b>55</b>
Quadro 43 – Custo anual com pessoal (milhares de escudos), por actividades	57
Quadro 44 – Distribuição percentual do custo anual com pessoal, por actividades	57
Quadro 45 – Distribuição percentual dos custos com pessoal, por dimensão da empresa e por actividades, segundo a natureza directa ou indirecta da despesa	58
Quadro 46 – Custo médio anual com pessoal (contos), por actividades, segundo a dimensão da empresa	59
Quadro 47 - Número de empresas, por actividades, segundo os escalões do leque salarial líquido	60
Quadro 48 – Distribuição percentual das empresas, por actividades, segundo os escalões do leque salarial líquido	60
Quadro 49 – Número de empresas, segundo os escalões do peso dos custos com pessoal na formação do VAB, por actividades	61
Quadro 50 – Distribuição percentual das empresas, segundo os escalões do peso dos custos com pessoal na formação do VAB, por actividades	61
<b>HIGIENE E SEGURANÇA</b>	<b>63</b>
Quadro 51 – Acidentes de trabalho com baixa no local de trabalho e número de dias perdidos, por actividades	65
Quadro 52 – Acidentes de trabalho com baixa <i>in itinere</i> e número de dias perdidos, por actividades	66
Quadro 53 – Caracterização global dos acidentes de trabalho, por actividades	67
Quadro 54 – Número de acidentes de trabalho e taxa de incidência por cada mil trabalhadores, por actividades, segundo a dimensão da empresa	67
Gráfico 7 – Taxa de incidência por cada mil trabalhadores, por actividades	68
Quadro 55 – Taxa de gravidade, por actividades, segundo a dimensão da empresa	69
Quadro 56 – Distribuição percentual das empresas, por actividades, segundo o número de acidentes de trabalho ocorridos	69

Quadro 57 – Índice de higiene, segurança e medicina no trabalho, por actividades, segundo a dimensão da empresa	70
<b>FORMAÇÃO PROFISSIONAL</b>	<b>71</b>
Quadro 58 – Número de participantes por acções de formação profissional, por actividades, segundo os níveis de qualificação	73
Quadro 59 – Duração média das acções de formação profissional (horas), por actividades, segundo os níveis de qualificação	73
Gráfico 8 – Distribuição percentual dos participantes em acções de formação profissional, por actividades	74
Quadro 60 – Participação interna e externa no total dos custos com a formação profissional (contos)	75
Quadro 61 – Custo médio da formação profissional (contos), por actividades, segundo a dimensão da empresa	75
<b>PROTECÇÃO SOCIAL COMPLEMENTAR</b>	<b>77</b>
Quadro 62 – Encargos com a protecção social complementar (prestações directas e prémios não directamente administrados pela empresa), por actividades (mil contos)	79
Quadro 63 – Distribuição percentual dos encargos com a protecção social complementar (prestações directas e prémios não directamente administrados pela empresa), por actividades	80

## NOTA INTRODUTÓRIA

A presente publicação respeita ao tratamento do Balanço Social das empresas da Região Autónoma dos Açores, relativo ao ano de 2001. O tratamento informático foi realizado pelo Observatório do Emprego e Formação Profissional que igualmente elaborou todos os quadros e gráficos desta publicação.

O Balanço Social, nos termos da Lei n.º 141/85, de 14 de Novembro, alterada pelo Decreto-Lei n.º 9/92, de 22 de Janeiro, é elaborado anualmente por todas as empresas com, pelo menos, 100 trabalhadores ao serviço no termo de cada ano civil, qualquer que seja o seu regime contratual, e contém um vasto conjunto de informações de natureza económica e social.

Com base nos elementos fornecidos pelas empresas que cumpriram o preceituado legalmente, apresenta-se um conjunto de resultados referentes às características das empresas, à qualificação e ao emprego, à estrutura de custos com o pessoal, à higiene e segurança no trabalho, à formação profissional e à protecção social complementar. De notar que as falhas de informação existentes nalguns itens se devem à falta de dados fornecidos pelas empresas.

Os resultados respeitam a 38 empresas e a 10 424 trabalhadores, à data de 31 de Dezembro de 2001.





## CONCEITOS UTILIZADOS

### PESSOAS AO SERVIÇO

Total de pessoas ligadas à empresa, à data de 31 de Dezembro, por um contrato de trabalho. Inclui os trabalhadores temporariamente ausentes por férias, maternidade, conflito de trabalho, formação profissional, doença ou acidente de trabalho, desde que a ausência seja inferior a um mês. Exclui os trabalhadores a cumprir serviço militar, em regime de licença sem vencimento, em desempenho de funções públicas ou com baixa igual ou superior a um mês. Exclui, ainda, os trabalhadores com vínculo mas deslocados para outras empresas, sendo nestas directamente remunerados

### NÚMERO MÉDIO DE PESSOAS

É o quociente do somatório do número de pessoas ao serviço no final de cada mês por 12 (ou pelo número de meses de actividade da empresa no ano)

### CONTRATADOS A TERMO AO LONGO DO ANO

Total de contratados a termo (certo ou incerto) existentes na empresa, ao longo do ano, englobando os que se encontram na empresa a 31 de Dezembro, os que passaram ao quadro permanente e os que saíram

### SITUAÇÕES ESPECIAIS DE SAÍDA

Consideram-se como tal apenas as saídas por impedimento prolongado, cujas causas sejam a requisição pelo Estado, serviço militar, eleição para órgãos autárquicos e sindicais

### PERÍODO NORMAL DE TRABALHO

Número de horas de trabalho semanal fixado por lei, instrumento de regulamentação colectiva de trabalho ou ainda norma ou uso da empresa

### POTENCIAL MÁXIMO ANUAL

Número de horas que teoricamente a empresa laboraria ao longo do ano se apenas se tivesse em conta o período normal de trabalho efectuado pelo total dos seus trabalhadores nos dias úteis do ano, excluindo férias e feriados

### HORAS EFECTIVAMENTE TRABALHADAS

Número de horas contabilizadas depois de, ao potencial máximo anual, se terem adicionado as horas de trabalho suplementar e deduzidas as horas não trabalhadas (absentismo e inactividade temporária)

### ABSENTISMO

Ausências do trabalhador durante o período normal de trabalho a que está obrigado, devendo atribuir-se todas essas ausências ao trabalhador, independentemente das suas causas e de se

converterem em faltas justificadas ou não

#### INACTIVIDADE TEMPORÁRIA

Conjunto de ausências do trabalhador durante o período normal de trabalho motivadas por formação profissional, redução legal da actividade, desemprego interno, descanso suplementar e greves ou paralisações

#### SALÁRIO DIRECTO

Salário base + subsídios e prémios regulares

#### GANHO/CUSTO DIRECTO

Salário directo + subsídios e prémios irregulares + pagamento em géneros

#### CUSTOS INDIRECTOS

Encargos legais, convencionais e facultativos + outros custos com pessoal + custos com a formação profissional + outros custos de carácter social

#### ACIDENTE *IN ITINERE* OU DE TRAJECTO

Acidente ocorrido na ida para o local de trabalho ou no regresso deste, quando for utilizado meio de transporte fornecido pela entidade patronal ou quando o acidente seja consequência de particular perigo do percurso normal ou de outras circunstâncias que tenham agravado o risco do mesmo percurso

## RÁCIOS

Nível etário médio	$\frac{\text{Somatório de idades}}{\text{N.º de pessoas ao serviço a 31 de Dezembro}}$
Coeficiente população jovem/população idosa	$\frac{\text{N.º de pessoas com idade inferior a 25 anos}}{\text{N.º de pessoas com idade superior a 54 anos}}$
Taxa de passagem ao quadro permanente	$\frac{\text{N.º de contratados a termo que passaram ao quadro permanente}}{\text{Total de contratados a termo ao longo do ano}}$
Taxa de saída	$\frac{\text{N.º de saídas de pessoal com contrato permanente, com contrato a termo e outros} \times 100}{\text{N.º médio de pessoas}}$
Taxa de presença	$\frac{\text{Número de horas efectivamente trabalhadas}}{\text{Potencial máximo anual}}$
Custo médio anual com pessoal	$\frac{\text{Componentes do custo}}{\text{N.º médio de pessoas}}$
Leque salarial líquido	$\frac{\text{Maior vencimento base líquido}}{\text{Menor vencimento base líquido}}$
Taxa de incidência	$\frac{\text{Total de acidentes de trabalho} \times 1000}{\text{N.º médio de pessoas durante o ano}}$
Taxa de gravidade	$\frac{\text{N.º de horas não trabalhadas por acidente de trabalho} \times 100}{\text{N.º de horas efectivamente trabalhadas}}$
Índice de higiene, segurança e medicina no trabalho	$\frac{\text{Custos com medicina no trabalho} + \text{custos com prevenção de doenças e acidentes}}{\text{Total de custos com pessoal}}$

## SIGLAS

CAE – Classificação das Actividades Económicas

VAB – Valor Acrescentado Bruto

## SINAIS CONVENCIONAIS

- Resultado nulo

\* Valor inferior a metade da unidade utilizada

... Valor sujeito a segredo estatístico



**CLASSIFICAÇÃO DAS ACTIVIDADES ECONÓMICAS PORTUGUESAS  
POR RAMOS DE ACTIVIDADE (CAE - Rev. 2)**

**ÍNDICE DAS SECÇÕES UTILIZADAS NO TEXTO**

- C INDÚSTRIAS EXTRACTIVAS**
- D INDÚSTRIAS TRANSFORMADORAS**
- E PRODUÇÃO E DISTRIBUIÇÃO DE ELECTRICIDADE, GÁS E ÁGUA**
- F CONSTRUÇÃO**
- G COMÉRCIO POR GROSSO E A RETALHO; REPARAÇÃO DE VEÍCULOS AUTOMÓVEIS,  
MOTOCICLOS E DE BENS DE USO PESSOAL E DOMÉSTICO**
- H ALOJAMENTO E RESTAURAÇÃO (RESTAURANTES E SIMILARES)**
- I TRANSPORTES, ARMAZENAGEM E COMUNICAÇÕES**
- J ACTIVIDADES FINANCEIRAS**
- K ACTIVIDADES IMOBILIÁRIAS, ALUGUERES E SERVIÇOS PRESTADOS ÀS EMPRESAS**
- N SAÚDE E ACÇÃO SOCIAL**
- O OUTRAS ACTIVIDADES DE SERVIÇOS COLECTIVOS, SOCIAIS E PESSOAIS**



## BREVE ANÁLISE DE RESULTADOS

### CARACTERIZAÇÃO DAS EMPRESAS

Em 2001 trinta e oito empresas cumpriram com o preceituado no que respeita à elaboração do Balanço Social, o que corresponde praticamente à totalidade das empresas a tal obrigadas. Numa primeira análise, pode verificar-se que 65,8% possuíam entre 100 e 249 pessoas ao serviço, 15,8% entre 250 e 499 e 18,4% 500 e mais pessoas.

A produtividade global média do trabalho situou-se nos 6 418 contos por trabalhador, menos 659 contos do que em 2000, o que significa uma diminuição de 9,3%. A maior produtividade verifica-se no sector das Actividades Financeiras (13 781,3 contos por trabalhador) e a mais baixa no sector das Actividades Imobiliárias (1 784,8 contos por trabalhador), mantendo-se portanto a mesma posição relativa tal como no ano anterior.

### EMPREGO

Das 10 424 pessoas ao serviço em 31 de Dezembro, 66,6% fazem parte do quadro permanente e 32,9% eram contratadas a termo, tendo-se verificado em relação ao ano de 2000 uma descida de 3,5 pontos percentuais dos trabalhadores pertencentes ao quadro permanente e uma descida de 3 pontos percentuais no que se refere ao pessoal contratado a termo. Analisando por sectores, o das Actividades Imobiliárias é aquele que tem maior número de contratados a termo (61,2%) seguindo-se o sector da Construção com 60,6% (mais 12,8 pontos percentuais do que no ano de 2000) e o sector da Electricidade, gás e água que continua a apresentar um menor número de contratados a termo (1,5%).

Em matéria de qualificação profissional, constata-se que 37,9% dos trabalhadores são profissionais altamente qualificados e qualificados apresentando uma diminuição de 0,5 pontos percentuais em relação ao ano de 2000. No que se refere aos quadros superiores, regista-se no total 370 pessoas, ou seja, mais 14 do que no ano anterior, sendo a maioria do sexo masculino. Finalmente há a referir que 20,8% dos trabalhadores não apresentam qualquer qualificação profissional (mais 1,1 pontos percentuais do que em 2000). Desagregando por sexos, 19,8% dos trabalhadores do sexo masculino não têm qualquer qualificação profissional, enquanto que para os trabalhadores do sexo feminino esta percentagem sobe para 23,1% (respectivamente mais 2,5 e menos 2 pontos percentuais do que em 2000).

Quanto à distribuição dos trabalhadores pelos grupos etários, verifica-se que a maioria se encontra na faixa dos 25 aos 44 anos (59,5%).

O coeficiente da população jovem / população idosa é mais elevado no sector das Actividades imobiliárias com 21,4, seguido pelo sector do Comércio por grosso e a retalho com 18,5. Este sector continua a apresentar uma grande disparidade entre ambos os sexos (5,4 para os homens e 159,5 para as mulheres), o que significa uma população feminina muito jovem.

A presença de trabalhadores estrangeiros apresenta um aumento de 32 indivíduos em 2000 para 239 em 2001, sendo 222 do sexo masculino e 17 do sexo feminino. Em termos de proveniência, 3 são da União Europeia, 43 de países africanos de língua oficial portuguesa, 25 do Brasil e 168 de outras origens.

O número de deficientes ao serviço das empresas com 100 e mais trabalhadores é de 34, 25 dos quais são homens e 9 são mulheres.

No que se refere ao nível de habilitações literárias, a percentagem de trabalhadores com habilitação inferior ao 1º Ciclo subiu de 5,4% para 8,9% em relação ao ano anterior. Os sectores que continuam a apresentar um maior número de trabalhadores com este nível académico são o da Construção e o das Indústrias transformadoras (31,7% e 4,2% respectivamente). Destes, e comparando com o ano



anterior, o sector da Construção apresenta uma subida de 8,7 pontos percentuais e o das Indústrias transformadoras uma descida de 0,8 pontos percentuais. O número de trabalhadores com curso universitário manteve-se igual ao ano de 2000.

O número de trabalhadores contratados a termo que passaram ao quadro permanente durante o ano de 2001 foi superior ao do ano anterior (de 415 para 454). Em 31 de Dezembro de 2001, o sector que maior número de contratados a termo apresentava era o da Construção com 1572 (mais 777 contratos do que em 2000), seguido do sector do Comércio por grosso e a retalho com 838 (mais 271 do que no ano anterior) e do sector dos Transportes e comunicações com 282 contratados (menos 101 que no ano anterior). Quanto ao sector com menor número de contratados temos o da Electricidade, gás e água com 11 trabalhadores.

Mais de metade das pessoas ao serviço cumpre um período normal de trabalho semanal entre as 40 e as 44 horas (66,6%), mantendo-se o sector da Electricidade, gás e água com 99,7% dos trabalhadores a cumprirem um horário semanal entre as 35 e as 39 horas. Quanto à realização de horas extraordinárias, o sector da Construção é o que apresenta maior percentagem (11,4%, mais 3,3 pontos percentuais do que no ano anterior), sendo o sector das Actividades financeiras o que apresenta o valor mais baixo (0,2%).

## CUSTOS COM PESSOAL

A estrutura dos custos com pessoal revela que a parte mais substancial dos custos foi absorvida pelo salário directo. O sector que apresenta um peso maior é o do Comércio por grosso e a retalho com 71,9%, o sector com menor peso do salário directo continua a ser o das Actividades financeiras com 47,8% (mais 1,2 pontos percentuais que no ano anterior).

No que se refere aos custos com a formação profissional, há a salientar o sector dos Transportes e Comunicações com 5,2%.

O valor mais elevado do salário base encontra-se no sector das Actividades Financeiras (2 722,2 contos/ano) e o valor mais elevado do salário directo encontra-se no sector da Electricidade, Gás e água (3 493,2 contos/ano). Quanto ao ganho, é igualmente o sector das Actividades Financeiras o que detém o valor anual mais elevado com 4 815,8 contos por oposição ao das Actividades imobiliárias com apenas 1 132,2 contos.

## HIGIENE E SEGURANÇA

Durante o ano de 2001 há a mencionar a ocorrência de 599 acidentes de trabalho, ou seja, mais 109 acidentes do que no ano anterior. De referir que 595 dos acidentes foram no local de trabalho e 4 *in itinere*. Dos acidentes ocorridos no local de trabalho há a registar em 2001 um acidente mortal. O sector que apresenta maior taxa de incidência é o da Construção com 107,3 por cada mil trabalhadores. O sector que apresenta a maior taxa de gravidade é o das Indústrias extractivas com com o valor de 3,7 seguido pelo sector das Indústrias transformadoras com 1,2 e pelo sector do Alojamento e restauração com 0,8.

Analisando o índice de higiene, segurança e medicina no trabalho, verifica-se que o sector que maior investimento efectuou neste domínio foi o das Actividades financeiras com 3,3 seguido pelo sector das Indústrias transformadoras com o valor 1,4 e pelo sector das Indústrias extractivas com 0,9. O menor investimento verificou-se no sector da Electricidade, gás e água com 0,2. Os sectores do Alojamento e das Actividades imobiliárias não efectuaram qualquer investimento.

## FORMAÇÃO PROFISSIONAL

Em 2001 houve um total de 5 201 trabalhadores que frequentaram acções de formação profissional com maior destaque para os profissionais altamente qualificados e qualificados.

Quanto à duração média das acções de formação profissional, a mais elevada regista-se no sector das Actividades imobiliárias com 82,6 horas, seguida pelo sector da Electricidade, gás e água com 37,4 horas; a menor duração foi no sector das Indústrias extractivas com 2,7 horas em média.

Quanto ao investimento em formação profissional, o sector dos Transportes e comunicações apresenta o valor mais elevado (59 mil contos).

## PROTECÇÃO SOCIAL COMPLEMENTAR

Em matéria de encargos com a protecção social complementar, 1 195 mil contos são dispendidos pelo sector das Actividades financeiras, cabendo o valor mais baixo ao sector da Construção com apenas 14 mil contos (tomando como base apenas aqueles cujos valores foram preenchidos pelas empresas). Com a mesma ressalva, pode-se também constatar que nos sectores das Indústrias transformadoras, da Electricidade, gás e água e das Actividades financeiras se registam encargos (prémios) com a protecção social, não directamente administrados pelas empresas; nos restantes sectores os valores apenas dizem respeito a encargos (prestações) directamente suportados pelas empresas.



**CARACTERIZAÇÃO  
DAS EMPRESAS**

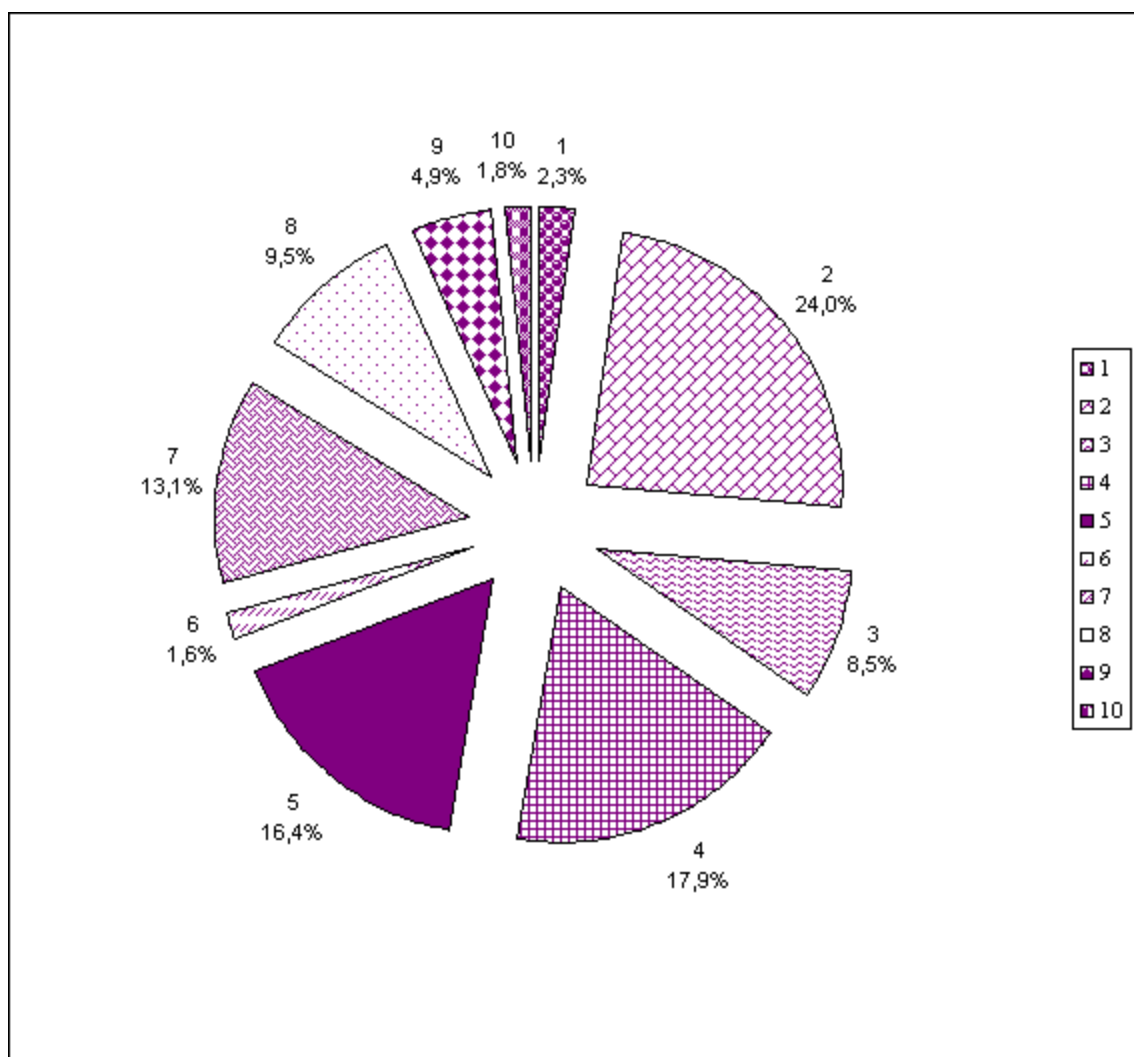


<b>NÚMERO DE EMPRESAS E DE TRABALHADORES, POR ACTIVIDADES, SEGUNDO A DIMENSÃO DA EMPRESA</b>							<b>QUADRO 1</b>	
DIMENSÃO DA EMPRESA (Pessoas)	TOTAL		100 - 249		250 - 499		500 e +	
	Número empresas	Número trabalhadores	Número empresas	Número trabalhadores	Número empresas	Número trabalhadores	Número empresas	Número trabalhadores
ACTIVIDADES (CAE - Rev. 2)								
A AGRICULTURA E PRODUÇÃO ANIMAL	-	-	-	-	-	-	-	-
B PESCA	-	-	-	-	-	-	-	-
C INDÚSTRIAS EXTRACTIVAS	1	147	1	147	-	-	-	-
D INDÚSTRIAS TRANSFORMADORAS	10	2 114	8	1 150	1	266	1	698
E ELECTRICIDADE, GÁS E ÁGUA	1	749	-	-	-	-	1	749
F CONSTRUÇÃO	8	2 593	5	675	-	-	3	1 918
G COMÉRCIO POR GROSSO E A RETALHO	7	1 989	5	664	1	329	1	996
H ALOJAMENTO E RESTAURAÇÃO	2	283	2	283	-	-	-	-
I TRANSPORTES E COMUNICAÇÕES	4	1 111	2	268	1	310	1	533
J ACTIVIDADES FINANCEIRAS	3	856	1	122	2	734	-	-
K ACTIVIDADES IMOBILIÁRIAS	1	405	-	-	1	405	-	-
M EDUCAÇÃO	-	-	-	-	-	-	-	-
N SAÚDE E ACÇÃO SOCIAL	1	177	1	177	-	-	-	-
O SERVIÇOS COLECTIVOS	-	-	-	-	-	-	-	-
<b>TOTAL</b>	<b>38</b>	<b>10 424</b>	<b>25</b>	<b>3 486</b>	<b>6</b>	<b>2 044</b>	<b>7</b>	<b>4 894</b>

<b>DISTRIBUIÇÃO PERCENTUAL DAS EMPRESAS E DOS TRABALHADORES, POR ACTIVIDADES, SEGUNDO A DIMENSÃO DA EMPRESA</b>							<b>QUADRO 2</b>	
DIMENSÃO DA EMPRESA (Pessoas)	TOTAL		100 - 249		250 - 499		500 e +	
	Número empresas	Número trabalhadores	Número empresas	Número trabalhadores	Número empresas	Número trabalhadores	Número empresas	Número trabalhadores
ACTIVIDADES (CAE - Rev. 2)								
A AGRICULTURA E PRODUÇÃO ANIMAL	-	-	-	-	-	-	-	-
B PESCA	-	-	-	-	-	-	-	-
C INDÚSTRIAS EXTRACTIVAS	100,0	100,0	100,0	100,0	-	-	-	-
D INDÚSTRIAS TRANSFORMADORAS	100,0	100,0	80,0	54,4	10,0	12,6	10,0	33,0
E ELECTRICIDADE, GÁS E ÁGUA	100,0	100,0	-	-	-	-	100,0	100,0
F CONSTRUÇÃO	100,0	100,0	62,5	26,0	-	-	37,5	74,0
G COMÉRCIO POR GROSSO E A RETALHO	100,0	100,0	71,4	33,4	14,3	16,5	14,3	50,1
H ALOJAMENTO E RESTAURAÇÃO	100,0	100,0	100,0	100,0	-	-	-	-
I TRANSPORTES E COMUNICAÇÕES	100,0	100,0	50,0	24,1	25,0	27,9	25,0	48,0
J ACTIVIDADES FINANCEIRAS	100,0	100,0	33,3	14,3	66,7	85,7	-	-
K ACTIVIDADES IMOBILIÁRIAS	100,0	100,0	-	-	100,0	100,0	-	-
M EDUCAÇÃO	-	-	-	-	-	-	-	-
N SAÚDE E ACÇÃO SOCIAL	100,0	100,0	100,0	100,0	-	-	-	-
O SERVIÇOS COLECTIVOS	-	-	-	-	-	-	-	-
<b>TOTAL</b>	<b>100,0</b>	<b>100,0</b>	<b>65,8</b>	<b>33,4</b>	<b>15,8</b>	<b>19,6</b>	<b>18,4</b>	<b>47,0</b>

GRÁFICO 1

DISTRIBUIÇÃO PERCENTUAL DOS TRABALHADORES, POR ACTIVIDADES



**ACTIVIDADES ECONÓMICAS**

- 1 - Indústrias Extractivas
- 2 - Indústrias Transformadoras
- 3 - Electricidade, Gás e Água
- 4 - Construção
- 5 - Comércio por Grosso e a Retalho
- 6 - Alojamento e Restauração
- 7 - Transportes e Comunicações
- 8 - Actividades Financeiras
- 9 - Actividades Imobiliárias
- 10 - Saúde e Acção Social

**PRODUTIVIDADE DO TRABALHO (CONTOS), POR ACTIVIDADES,  
SEGUNDO A DIMENSÃO DA EMPRESA****QUADRO 3**

DIMENSÃO DA EMPRESA (Pessoas)		100 - 249	250 - 499	500 e +
ACTIVIDADES (CAE - Rev. 2)				
A AGRICULTURA E PRODUÇÃO ANIMAL	-	-	-	-
B PESCA	-	-	-	-
C INDÚSTRIAS EXTRACTIVAS	-	-	-	-
D INDÚSTRIAS TRANSFORMADORAS	4 618,4	4 010,7	5 772,0	5 015,2
E ELECTRICIDADE, GÁS E ÁGUA	12 850,9	-	-	12 850,9
F CONSTRUÇÃO	3 674,4	4 553,4	-	3 313,7
G COMÉRCIO POR GROSSO E A RETALHO	7 019,6	13 287,7	3 578,0	36 27,51
H ALOJAMENTO E RESTAURAÇÃO	5 122,7	5 122,7	-	-
I TRANSPORTES E COMUNICAÇÕES	7 665,4	5 135,0	4 497,1	10 597,0
J ACTIVIDADES FINANCEIRAS	13 781,3	10 159,4	14 387,3	-
K ACTIVIDADES IMOBILIÁRIAS	1 784,8	-	1 784,8	-
M EDUCAÇÃO	-	-	-	-
N SAÚDE E ACÇÃO SOCIAL	3 486,6	3 486,6	-	-
O SERVIÇOS COLECTIVOS	-	-	-	-
<b>TOTAL</b>	<b>6 418,4</b>	<b>6 148,5</b>	<b>7 440,9</b>	<b>6 139,4</b>



NÚMERO DE EMPRESAS POR ESCALÕES DE VAB (MILHARES DE CONTOS), SEGUNDO AS ACTIVIDADES								QUADRO 4	
ESCALÕES DE VAB	TOTAL	< 100	100 a 199	200 a 299	300 a 499	500 a 699	700 a 999	1 000 a 1 499	1 500 a 2 499
ACTIVIDADES (CAE - Rev. 2)									
A AGRICULTURA E PRODUÇÃO ANIMAL	-	-	-	-	-	-	-	-	-
B PESCA	-	-	-	-	-	-	-	-	-
C INDÚSTRIAS EXTRACTIVAS	-	-	-	-	-	-	-	-	-
D INDÚSTRIAS TRANSFORMADORAS	8	-	-	-	2	-	3	1	1
E ELECTRICIDADE, GÁS E ÁGUA	1	...	...	...	...	...	...	...	...
F CONSTRUÇÃO	7	-	1	-	2	-	1	1	1
G COMÉRCIO POR GROSSO E A RETALHO	7	1	-	-	2	-	1	1	-
H ALOJAMENTO E RESTAURAÇÃO	2	...	...	...	...	...	...	...	...
I TRANSPORTES E COMUNICAÇÕES	4	-	-	-	1	-	1	1	-
J ACTIVIDADES FINANCEIRAS	3	-	-	-	-	-	-	1	-
K ACTIVIDADES IMOBILIÁRIAS	...	...	...	...	...	...	...	...	...
M EDUCAÇÃO	-	-	-	-	-	-	-	-	-
N SAÚDE E ACÇÃO SOCIAL	...	...	...	...	...	...	...	...	...
O SERVIÇOS COLECTIVOS	-	-	-	-	-	-	-	-	-
<b>TOTAL</b>	...	...	...	...	...	...	...	...	...

(Continua)

NÚMERO DE EMPRESAS POR ESCALÕES DE VAB (MILHARES DE CONTOS), SEGUNDO AS ACTIVIDADES							QUADRO 4 (Continuação)	
ESCALÕES DE VAB	2 500 a 4 999	5 000 a 9 999	10 000 a 19 999	20 000 a 49 999	50 000 a 99 999	100 000 e +	Ignorado	
ACTIVIDADES (CAE - Rev. 2)								
A AGRICULTURA E PRODUÇÃO ANIMAL	-	-	-	-	-	-	-	
B PESCA	-	-	-	-	-	-	-	
C INDÚSTRIAS EXTRACTIVAS	-	-	-	-	-	-	-	
D INDÚSTRIAS TRANSFORMADORAS	1	-	-	-	-	-	-	
E ELECTRICIDADE, GÁS E ÁGUA	...	...	...	...	...	...	...	
F CONSTRUÇÃO	1	-	-	-	-	-	-	
G COMÉRCIO POR GROSSO E A RETALHO	1	1	-	-	-	-	-	
H ALOJAMENTO E RESTAURAÇÃO	...	...	...	...	...	...	...	
I TRANSPORTES E COMUNICAÇÕES	-	1	-	-	-	-	-	
J ACTIVIDADES FINANCEIRAS	1	1	-	-	-	-	-	
K ACTIVIDADES IMOBILIÁRIAS	...	...	...	...	...	...	...	
M EDUCAÇÃO	-	-	-	-	-	-	-	
N SAÚDE E ACÇÃO SOCIAL	...	...	...	...	...	...	...	
O SERVIÇOS COLECTIVOS	-	-	-	-	-	-	-	
<b>TOTAL</b>	...	...	...	...	...	...	...	

NÚMERO DE PESSOAS POR ESCALÕES DE VAB (MILHARES DE CONTOS), SEGUNDO AS ACTIVIDADES								QUADRO 5	
ESCALÕES DE VAB	TOTAL	< 100	100 a 199	200 a 299	300 a 499	500 a 699	700 a 999	1 000 a 1 499	1 500 a 2 499
ACTIVIDADES (CAE - Rev. 2)									
A AGRICULTURA E PRODUÇÃO ANIMAL	-	-	-	-	-	-	-	-	-
B PESCA	-	-	-	-	-	-	-	-	-
C INDÚSTRIAS EXTRACTIVAS	147	...	...	...	...	...	...	...	...
D INDÚSTRIAS TRANSFORMADORAS	2 114	302	-	-	232	-	452	164	266
E ELECTRICIDADE, GÁS E ÁGUA	749	...	...	...	...	...	...	...	...
F CONSTRUÇÃO	2 593	595	129	-	234	-	120	192	711
G COMÉRCIO POR GROSSO E A RETALHO	1 989	115	-	-	251	-	142	329	-
H ALOJAMENTO E RESTAURAÇÃO	283	...	...	...	...	...	...	...	...
I TRANSPORTES E COMUNICAÇÕES	1 111	-	-	-	115	-	153	310	-
J ACTIVIDADES FINANCEIRAS	856	-	-	-	-	-	-	122	-
K ACTIVIDADES IMOBILIÁRIAS	405	...	...	...	...	...	...	...	...
M EDUCAÇÃO	-	-	-	-	-	-	-	-	-
N SAÚDE E ACÇÃO SOCIAL	177	...	...	...	...	...	...	...	...
O SERVIÇOS COLECTIVOS	-	-	-	-	-	-	-	-	-
<b>TOTAL</b>	<b>10 424</b>	...	...	...	...	...	...	...	...

(Continua)

NÚMERO DE PESSOAS POR ESCALÕES DE VAB (MILHARES DE CONTOS), SEGUNDO AS ACTIVIDADES							QUADRO 5 (Continuação)	
ESCALÕES DE VAB	2 500 a 4 999	5 000 a 9 999	10 000 a 19 999	20 000 a 49 999	50 000 a 99 999	100 000 e +	Ignorado	
ACTIVIDADES (CAE - Rev. 2)								
A AGRICULTURA E PRODUÇÃO ANIMAL	-	-	-	-	-	-	-	
B PESCA	-	-	-	-	-	-	-	
C INDÚSTRIAS EXTRACTIVAS	-	-	-	-	-	-	-	
D INDÚSTRIAS TRANSFORMADORAS	698	-	-	-	-	-	-	
E ELECTRICIDADE, GÁS E ÁGUA	...	...	...	...	...	...	...	
F CONSTRUÇÃO	612	-	-	-	-	-	-	
G COMÉRCIO POR GROSSO E A RETALHO	996	156	-	-	-	-	-	
H ALOJAMENTO E RESTAURAÇÃO	...	...	...	...	...	...	...	
I TRANSPORTES E COMUNICAÇÕES	-	533	-	-	-	-	-	
J ACTIVIDADES FINANCEIRAS	309	425	-	-	-	-	-	
K ACTIVIDADES IMOBILIÁRIAS	...	...	...	...	...	...	...	
M EDUCAÇÃO	-	-	-	-	-	-	-	
N SAÚDE E ACÇÃO SOCIAL	...	...	...	...	...	...	...	
O SERVIÇOS COLECTIVOS	-	-	-	-	-	-	-	
<b>TOTAL</b>	...	...	...	...	...	...	...	



**EMPREGO**



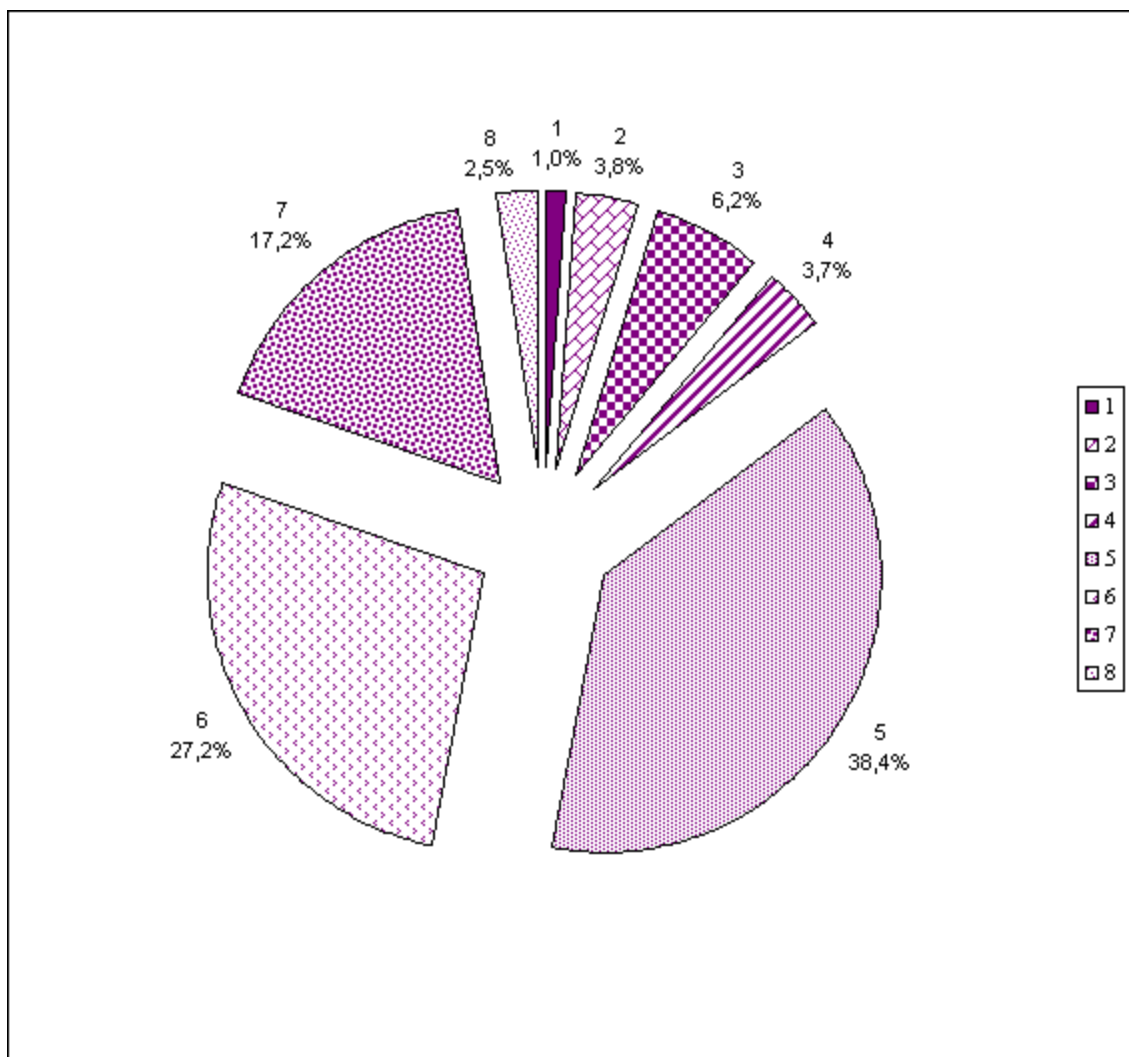
NÚMERO DE PESSOAS AO SERVIÇO, POR TIPO DE VÍNCULO, SEGUNDO OS NÍVEIS DE QUALIFICAÇÃO								QUADRO 6	
NÍVEL DE QUALIFICAÇÃO TIPO DE VÍNCULO	TOTAL	Dirigentes	Quadros superiores	Quadros médios	Quadros intermediários	Prof. alt. qualific. e qualific.	Prof. semi-qualificados	Prof. não qualificados	Praticantes e aprend.
CONTRATO PERMANENTE	6 947	89	319	472	355	2 963	1 858	850	41
CONTRATO A TERMO CERTO	3 054	2	48	66	22	968	861	901	186
CONTRATO A TERMO INCERTO	375	2	3	1	9	15	159	183	3
OUTRO	48	-	-	-	-	5	41	2	-
<b>TOTAL</b>	<b>10 424</b>	<b>93</b>	<b>370</b>	<b>539</b>	<b>386</b>	<b>3 951</b>	<b>2 919</b>	<b>1 936</b>	<b>230</b>

DISTRIBUIÇÃO PERCENTUAL DAS PESSOAS AO SERVIÇO, POR TIPO DE VÍNCULO, SEGUNDO OS NÍVEIS DE QUALIFICAÇÃO								QUADRO 7	
NÍVEL DE QUALIFICAÇÃO TIPO DE VÍNCULO	TOTAL	Dirigentes	Quadros superiores	Quadros médios	Quadros intermediários	Prof. alt. qualific. e qualific.	Prof. semi-qualificados	Prof. não qualificados	Praticantes e aprend.
CONTRATO PERMANENTE	100,0	1,3	4,6	6,8	5,1	42,7	26,7	12,2	0,6
CONTRATO A TERMO CERTO	100,0	0,1	1,6	2,1	0,7	31,7	28,2	29,5	6,1
CONTRATO A TERMO INCERTO	100,0	0,5	0,8	0,3	2,4	4,0	42,4	48,8	0,8
OUTRO	100,0	-	-	-	-	10,4	85,4	4,2	-
<b>TOTAL</b>	<b>100,0</b>	<b>0,9</b>	<b>3,5</b>	<b>5,2</b>	<b>3,7</b>	<b>37,9</b>	<b>28,0</b>	<b>18,6</b>	<b>2,2</b>

DISTRIBUIÇÃO PERCENTUAL DAS PESSOAS AO SERVIÇO, POR NÍVEL DE QUALIFICAÇÃO, SEGUNDO O TIPO DE VÍNCULO								QUADRO 8	
NÍVEL DE QUALIFICAÇÃO TIPO DE VÍNCULO	TOTAL	Dirigentes	Quadros superiores	Quadros médios	Quadros intermediários	Prof. alt. qualific. e qualific.	Prof. semi-qualificados	Prof. não qualificados	Praticantes e aprend.
CONTRATO PERMANENTE	66,6	95,6	86,2	87,6	92,0	75,0	63,6	43,9	17,8
CONTRATO A TERMO CERTO	29,3	2,2	13,0	12,2	5,7	24,5	29,5	46,5	80,9
CONTRATO A TERMO INCERTO	3,6	2,2	0,8	0,2	2,3	0,4	5,5	9,5	1,3
OUTRO	0,5	-	-	-	-	0,1	1,4	0,1	-
<b>TOTAL</b>	<b>100,0</b>	<b>100,0</b>	<b>100,0</b>	<b>100,0</b>	<b>100,0</b>	<b>100,0</b>	<b>100,0</b>	<b>100,0</b>	<b>100,0</b>

GRÁFICO 2

**DISTRIBUIÇÃO PERCENTUAL DAS PESSOAS AO SERVIÇO,  
POR NÍVEL DE QUALIFICAÇÃO**



**NÍVEL DE QUALIFICAÇÃO**

- 1 - Dirigentes
- 2 - Quadros superiores
- 3 - Quadros médios
- 4 - Quadros intermédios
- 5 - Profissionais altamente qualificados e qualificados
- 6 - Profissionais semi-qualificados
- 7 - Profissionais não qualificados
- 8 - Praticantes e aprendizes

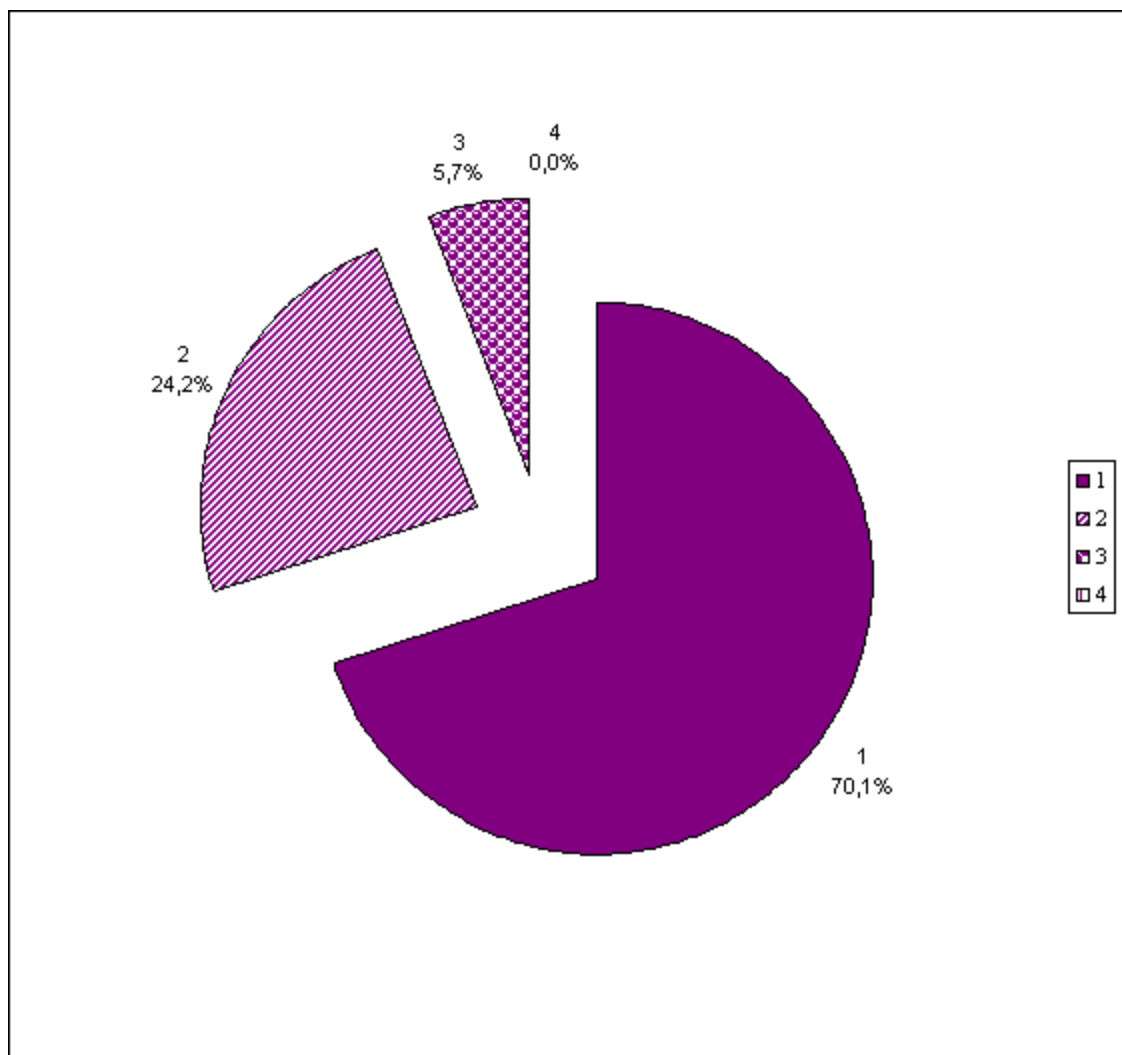
NÚMERO DE PESSOAS AO SERVIÇO, POR ACTIVIDADES, SEGUNDO O TIPO DE VÍNCULO					QUADRO 9
TIPO DE VÍNCULO	TOTAL	Contrato permanente	Contrato a termo certo	Contrato a termo incerto	Outro
ACTIVIDADES (CAE - Rev. 2)					
A AGRICULTURA E PRODUÇÃO ANIMAL	-	-	-	-	-
B PESCA	-	-	-	-	-
C INDÚSTRIAS EXTRACTIVAS	147	74	45	28	-
D INDÚSTRIAS TRANSFORMADORAS	2 114	1 811	188	68	47
E ELECTRICIDADE, GÁS E ÁGUA	749	738	8	3	-
F CONSTRUÇÃO	2 593	1 021	1 333	239	-
G COMÉRCIO POR GROSSO E A RETALHO	1 989	1 151	827	11	-
H ALOJAMENTO E RESTAURAÇÃO	283	203	74	5	1
I TRANSPORTES E COMUNICAÇÕES	1 111	829	280	2	-
J ACTIVIDADES FINANCEIRAS	856	840	16	-	-
K ACTIVIDADES IMOBILIÁRIAS	405	157	248	-	-
M EDUCAÇÃO	-	-	-	-	-
N SAÚDE E ACÇÃO SOCIAL	177	123	35	19	-
O SERVIÇOS COLECTIVOS	-	-	-	-	-
<b>TOTAL</b>	<b>10 424</b>	<b>6 947</b>	<b>3 054</b>	<b>375</b>	<b>48</b>

DISTRIBUIÇÃO PERCENTUAL DAS PESSOAS AO SERVIÇO, POR ACTIVIDADES, SEGUNDO O TIPO DE VÍNCULO					QUADRO 10
TIPO DE VÍNCULO	TOTAL	Contrato permanente	Contrato a termo certo	Contrato a termo incerto	Outro
ACTIVIDADES (CAE - Rev. 2)					
A AGRICULTURA E PRODUÇÃO ANIMAL	-	-	-	-	-
B PESCA	-	-	-	-	-
C INDÚSTRIAS EXTRACTIVAS	100,0	50,3	30,6	19,1	-
D INDÚSTRIAS TRANSFORMADORAS	100,0	85,7	8,9	3,2	2,2
E ELECTRICIDADE, GÁS E ÁGUA	100,0	98,5	1,1	0,4	-
F CONSTRUÇÃO	100,0	39,4	51,4	9,2	-
G COMÉRCIO POR GROSSO E A RETALHO	100,0	57,9	41,6	0,5	-
H ALOJAMENTO E RESTAURAÇÃO	100,0	71,7	26,2	1,8	0,3
I TRANSPORTES E COMUNICAÇÕES	100,0	74,6	25,2	0,2	-
J ACTIVIDADES FINANCEIRAS	100,0	98,1	1,9	-	-
K ACTIVIDADES IMOBILIÁRIAS	100,0	38,8	61,2	-	-
M EDUCAÇÃO	-	-	-	-	-
N SAÚDE E ACÇÃO SOCIAL	100,0	69,5	19,8	10,7	-
O SERVIÇOS COLECTIVOS	-	-	-	-	-
<b>TOTAL</b>	<b>100,0</b>	<b>66,6</b>	<b>29,3</b>	<b>3,6</b>	<b>0,5</b>



GRÁFICO 3

DISTRIBUIÇÃO PERCENTUAL DAS PESSOAS AO SERVIÇO, POR TIPO DE VÍNCULO



**TIPO DE VÍNCULO**

- 1 - Contrato permanente
- 2 - Contrato a termo certo
- 3 - Contrato a termo incerto
- 4 - Outro

**NÚMERO DE PESSOAS AO SERVIÇO, POR ACTIVIDADES,  
SEGUNDO OS NÍVEIS DE QUALIFICAÇÃO**
**QUADRO 11**
**HOMENS/MULHERES**

NÍVEL DE QUALIFICAÇÃO ACTIVIDADES (CAE - Rev. 2)	TOTAL	HOMENS/MULHERES							
		Diri- gentes	Quadros superio- res	Quadros médios	Quadros intermé- dios	Prof. alt. qualif. e qualific.	Prof. semi- -qualif.	Prof. não qua- lificados	Prati- cantes e aprend.
A AGRICULTURA E PRODUÇÃO ANIMAL	-	-	-	-	-	-	-	-	-
B PESCA	-	-	-	-	-	-	-	-	-
C INDÚSTRIAS EXTRACTIVAS	147	2	4	-	3	3	111	24	-
D INDÚSTRIAS TRANSFORMADORAS	2 114	33	37	54	98	853	730	303	6
E ELECTRICIDADE, GÁS E ÁGUA	749	3	88	19	15	460	146	18	-
F CONSTRUÇÃO	2 593	15	47	54	125	1 006	457	880	9
G COMÉRCIO POR GROSSO E A RETALHO	1 989	13	28	17	78	384	766	516	187
H ALOJAMENTO E RESTAURAÇÃO	283	2	4	5	12	67	48	125	20
I TRANSPORTES E COMUNICAÇÕES	1 111	6	81	183	21	632	149	34	5
J ACTIVIDADES FINANCEIRAS	856	18	69	178	24	463	87	14	3
K ACTIVIDADES IMOBILIÁRIAS	405	1	3	8	9	15	352	17	-
M EDUCAÇÃO	-	-	-	-	-	-	-	-	-
N SAÚDE E ACÇÃO SOCIAL	177	-	9	21	1	68	73	5	-
O SERVIÇOS COLECTIVOS	-	-	-	-	-	-	-	-	-
<b>TOTAL</b>	<b>10 424</b>	<b>93</b>	<b>370</b>	<b>539</b>	<b>386</b>	<b>3 951</b>	<b>2 919</b>	<b>1 936</b>	<b>230</b>

NÚMERO DE PESSOAS AO SERVIÇO, POR ACTIVIDADES, SEGUNDO OS NÍVEIS DE QUALIFICAÇÃO								QUADRO 12	
								HOMENS	
NÍVEL DE QUALIFICAÇÃO	TOTAL	Diri- gentes	Quadros superio- res	Quadros médios	Quadros intermé- dios	Prof. alt. qualif. e qualific.	Prof. semi- qualif.	Prof. não qua- lificados	Prati- cantes e aprend.
ACTIVIDADES (CAE - Rev. 2)									
A AGRICULTURA E PRODUÇÃO ANIMAL	-	-	-	-	-	-	-	-	-
B PESCA	-	-	-	-	-	-	-	-	-
C INDÚSTRIAS EXTRACTIVAS	139	1	3	-	3	1	110	21	-
D INDÚSTRIAS TRANSFORMADORAS	1 419	30	29	42	81	601	447	186	3
E ELECTRICIDADE, GÁS E ÁGUA	645	3	78	19	13	374	142	16	-
F CONSTRUÇÃO	2 477	13	40	43	124	958	432	859	8
G COMÉRCIO POR GROSSO E A RETALHO	769	10	25	12	40	161	249	200	72
H ALOJAMENTO E RESTAURAÇÃO	99	2	3	2	8	26	12	41	5
I TRANSPORTES E COMUNICAÇÕES	790	6	74	134	20	391	147	13	5
J ACTIVIDADES FINANCEIRAS	590	17	61	143	22	277	69	-	1
K ACTIVIDADES IMOBILIÁRIAS	354	-	3	8	8	13	305	17	-
M EDUCAÇÃO	-	-	-	-	-	-	-	-	-
N SAÚDE E ACÇÃO SOCIAL	31	-	-	8	-	7	14	2	-
O SERVIÇOS COLECTIVOS	-	-	-	-	-	-	-	-	-
<b>TOTAL</b>	<b>7 313</b>	<b>82</b>	<b>316</b>	<b>411</b>	<b>319</b>	<b>2 809</b>	<b>1 927</b>	<b>1 355</b>	<b>94</b>

NÚMERO DE PESSOAS AO SERVIÇO, POR ACTIVIDADES, SEGUNDO OS NÍVEIS DE QUALIFICAÇÃO								QUADRO 13	
								MULHERES	
NÍVEL DE QUALIFICAÇÃO	TOTAL	Diri- gentes	Quadros superio- res	Quadros médios	Quadros intermé- dios	Prof. alt. qualif. e qualific.	Prof. semi- qualif.	Prof. não qua- lificados	Prati- cantes e aprend.
ACTIVIDADES (CAE - Rev. 2)									
A AGRICULTURA E PRODUÇÃO ANIMAL	-	-	-	-	-	-	-	-	-
B PESCA	-	-	-	-	-	-	-	-	-
C INDÚSTRIAS EXTRACTIVAS	8	1	1	-	-	2	1	3	-
D INDÚSTRIAS TRANSFORMADORAS	695	3	8	12	17	252	283	117	3
E ELECTRICIDADE, GÁS E ÁGUA	104	-	10	-	2	86	4	2	-
F CONSTRUÇÃO	116	2	7	11	1	48	25	21	1
G COMÉRCIO POR GROSSO E A RETALHO	1 220	3	3	5	38	223	517	316	115
H ALOJAMENTO E RESTAURAÇÃO	184	-	1	3	4	41	36	84	15
I TRANSPORTES E COMUNICAÇÕES	321	-	7	49	1	241	2	21	-
J ACTIVIDADES FINANCEIRAS	266	1	8	35	2	186	18	14	2
K ACTIVIDADES IMOBILIÁRIAS	51	1	-	-	1	2	47	-	-
M EDUCAÇÃO	-	-	-	-	-	-	-	-	-
N SAÚDE E ACÇÃO SOCIAL	146	-	9	13	1	61	59	3	-
O SERVIÇOS COLECTIVOS	-	-	-	-	-	-	-	-	-
<b>TOTAL</b>	<b>3 111</b>	<b>11</b>	<b>54</b>	<b>128</b>	<b>67</b>	<b>1 142</b>	<b>992</b>	<b>581</b>	<b>136</b>

DISTRIBUIÇÃO PERCENTUAL DAS PESSOAS AO SERVIÇO, POR ACTIVIDADES, SEGUNDO OS NÍVEIS DE QUALIFICAÇÃO							QUADRO 14			
NÍVEL DE QUALIFICAÇÃO		HOMENS/MULHERES								
ACTIVIDADES (CAE – Rev. 2)	TOTAL	Diri- gentes	Quadros superio- res	Quadros médios	Quadros intermé- dios	Prof. alt. qualif. e qualific.	Prof. semi- qualif.	Prof. não qua- lificados	Prati- cantes e aprend.	
A AGRICULTURA E PRODUÇÃO ANIMAL	-	-	-	-	-	-	-	-	-	
B PESCA	-	-	-	-	-	-	-	-	-	
C INDÚSTRIAS EXTRACTIVAS	100,0	1,4	2,7	-	2,0	2,0	75,6	16,3	-	
D INDÚSTRIAS TRANSFORMADORAS	100,0	1,6	1,8	2,6	4,6	40,3	34,5	14,3	0,3	
E ELECTRICIDADE, GÁS E ÁGUA	100,0	0,4	11,8	2,5	2,0	61,4	19,5	2,4	-	
F CONSTRUÇÃO	100,0	0,6	1,8	2,1	4,8	38,8	17,6	33,9	0,4	
G COMÉRCIO POR GROSSO E A RETALHO	100,0	0,7	1,4	0,9	3,9	19,3	38,5	25,9	9,4	
H ALOJAMENTO E RESTAURAÇÃO	100,0	0,7	1,4	1,8	4,2	23,7	16,9	44,2	7,1	
I TRANSPORTES E COMUNICAÇÕES	100,0	0,5	7,3	16,5	1,9	56,9	13,4	3,1	0,4	
J ACTIVIDADES FINANCEIRAS	100,0	2,1	8,1	20,8	2,8	54,1	10,2	1,6	0,3	
K ACTIVIDADES IMOBILIÁRIAS	100,0	0,3	0,7	2,0	2,2	3,7	86,9	4,2	-	
M EDUCAÇÃO	-	-	-	-	-	-	-	-	-	
N SAÚDE E ACÇÃO SOCIAL	100,0	-	5,1	11,9	0,6	38,4	41,2	2,8	-	
O SERVIÇOS COLECTIVOS	-	-	-	-	-	-	-	-	-	
<b>TOTAL</b>	<b>100,0</b>	<b>0,9</b>	<b>3,5</b>	<b>5,2</b>	<b>3,7</b>	<b>37,9</b>	<b>28,0</b>	<b>18,6</b>	<b>2,2</b>	

DISTRIBUIÇÃO PERCENTUAL DAS PESSOAS AO SERVIÇO, POR ACTIVIDADES, SEGUNDO OS NÍVEIS DE QUALIFICAÇÃO								QUADRO 15	
								HOMENS	
NÍVEL DE QUALIFICAÇÃO	TOTAL	Diri- gentes	Quadros superio- res	Quadros médios	Quadros intermé- dios	Prof. alt. qualif. e qualific.	Prof. semi- qualif.	Prof. não qua- lificados	Prati- cantes e aprend.
ACTIVIDADES (CAE - Rev. 2)									
A AGRICULTURA E PROD. ANIMAL	-	-	-	-	-	-	-	-	-
B PESCA	-	-	-	-	-	-	-	-	-
C INDÚSTRIAS EXTRACTIVAS	100,0	0,7	2,2	-	2,2	0,7	79,1	15,1	-
D INDÚSTRIAS TRANSFORMADORAS	100,0	2,1	2,0	3,0	5,7	42,4	31,5	13,1	0,2
E ELECTRICIDADE, GÁS E ÁGUA	100,0	0,5	12,1	2,9	2,0	58,0	22,0	2,5	-
F CONSTRUÇÃO	100,0	0,5	1,6	1,8	5,0	38,7	17,4	34,7	0,3
G COM. POR GROSSO E A RETALHO	100,0	1,3	3,2	1,6	5,2	20,9	32,4	26,0	9,4
H ALOJAMENTO E RESTAURAÇÃO	100,0	2,0	3,0	2,0	8,1	26,3	12,1	41,4	5,1
I TRANSPORTES E COMUNICAÇÕES	100,0	0,8	9,4	17,0	2,5	49,5	18,6	1,6	0,6
J ACTIVIDADES FINANCEIRAS	100,0	2,9	10,3	24,2	3,7	47,0	11,7	-	0,2
K ACTIVIDADES IMOBILIÁRIAS	100,0	-	0,9	2,2	2,2	3,7	86,2	4,8	-
M EDUCAÇÃO	-	-	-	-	-	-	-	-	-
N SAÚDE E ACÇÃO SOCIAL	100,0	-	-	25,8	-	22,6	45,2	6,4	-
O SERVIÇOS COLECTIVOS	-	-	-	-	-	-	-	-	-
<b>TOTAL</b>	<b>100,0</b>	<b>1,1</b>	<b>4,3</b>	<b>5,6</b>	<b>4,4</b>	<b>38,4</b>	<b>26,4</b>	<b>18,5</b>	<b>1,3</b>

DISTRIBUIÇÃO PERCENTUAL DAS PESSOAS AO SERVIÇO, POR ACTIVIDADES, SEGUNDO OS NÍVEIS DE QUALIFICAÇÃO								QUADRO 16	
								MULHERES	
NÍVEL DE QUALIFICAÇÃO	TOTAL	Diri- gentes	Quadros superio- res	Quadros médios	Quadros intermé- dios	Prof. alt. qualif. e qualific.	Prof. semi- qualif.	Prof. não qua- lificados	Prati- cantes e aprend.
ACTIVIDADES (CAE - Rev. 2)									
A AGRICULTURA E PRODUÇÃO ANIMAL	-	-	-	-	-	-	-	-	-
B PESCA	-	-	-	-	-	-	-	-	-
C INDÚSTRIAS EXTRACTIVAS	100,0	12,5	12,5	-	-	25,0	12,5	37,5	-
D INDÚSTRIAS TRANSFORMADORAS	100,0	0,4	1,2	1,7	2,5	36,3	40,7	16,8	0,4
E ELECTRICIDADE, GÁS E ÁGUA	100,0	-	9,6	-	1,9	82,7	3,9	1,9	-
F CONSTRUÇÃO	100,0	1,7	6,0	9,5	0,9	41,4	21,5	18,1	0,9
G COMÉRCIO POR GROSSO E A RETALHO	100,0	0,2	0,2	0,4	3,1	18,3	42,4	25,9	9,5
H ALOJAMENTO E RESTAURAÇÃO	100,0	-	0,5	1,6	2,2	22,3	19,6	45,7	8,1
I TRANSPORTES E COMUNICAÇÕES	100,0	-	2,2	15,3	0,3	75,1	0,6	6,5	-
J ACTIVIDADES FINANCEIRAS	100,0	0,4	3,0	13,2	0,7	69,9	6,8	5,3	0,7
K ACTIVIDADES IMOBILIÁRIAS	100,0	2,0	-	-	2,0	3,9	92,1	-	-
M EDUCAÇÃO	-	-	-	-	-	-	-	-	-
N SAÚDE E ACÇÃO SOCIAL	100,0	-	6,1	8,9	0,7	41,8	40,4	2,1	-
O SERVIÇOS COLECTIVOS	-	-	-	-	-	-	-	-	-
<b>TOTAL</b>	<b>100,0</b>	<b>0,3</b>	<b>1,7</b>	<b>4,1</b>	<b>2,2</b>	<b>36,7</b>	<b>31,9</b>	<b>18,7</b>	<b>4,4</b>

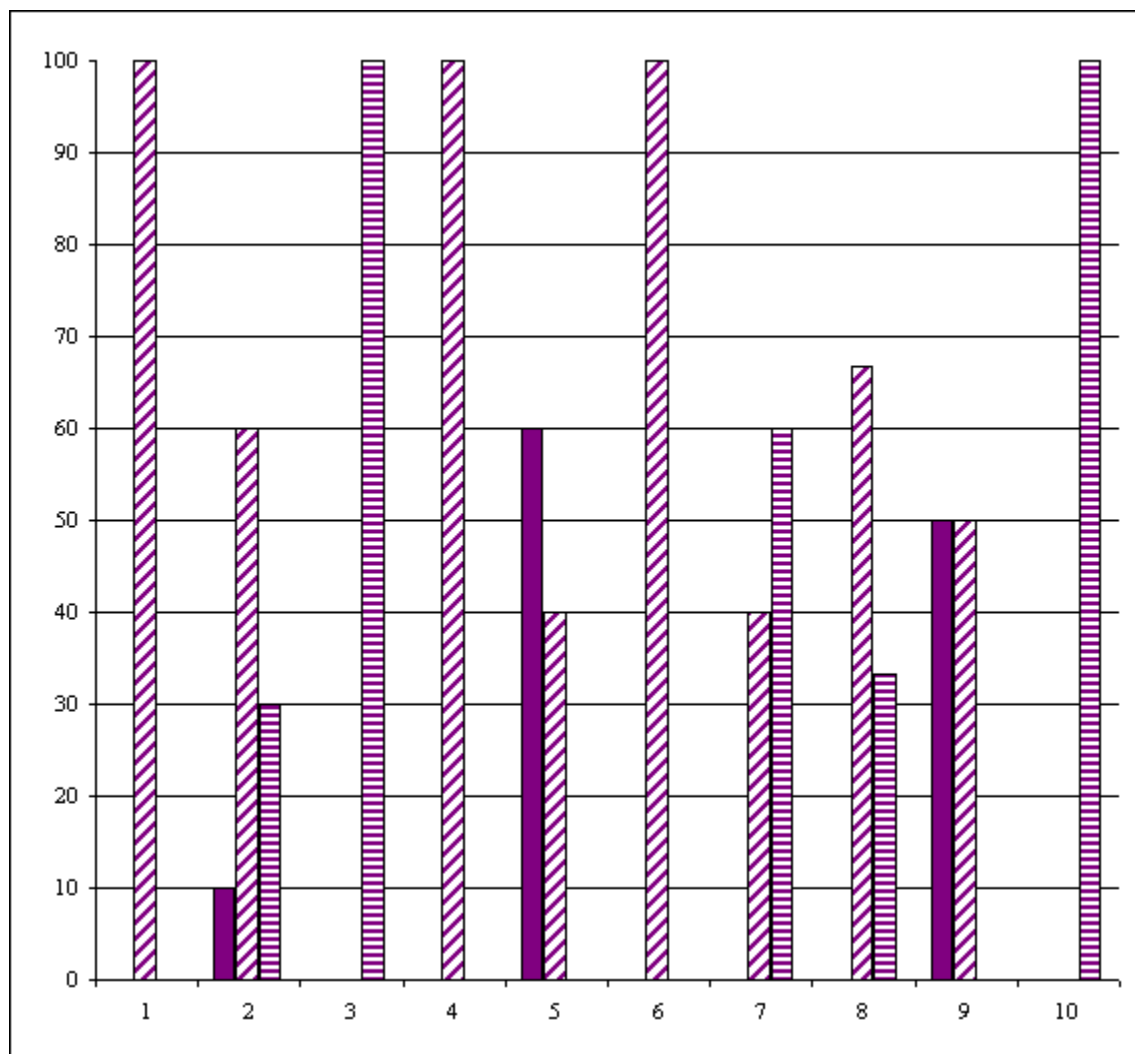
DISTRIBUIÇÃO PERCENTUAL DAS PESSOAS AO SERVIÇO, POR ACTIVIDADES, SEGUNDO OS GRUPOS ETÁRIOS								QUADRO 17	
GRUPOS ETÁRIOS (Anos)	TOTAL	< 16	16 - 17	18 - 24	25 - 34	35 - 44	45 - 59	60 - 64	65 e +
ACTIVIDADES (CAE - Rev. 2)									
A AGRICULTURA E PRODUÇÃO ANIMAL	-	-	-	-	-	-	-	-	-
B PESCA	-	-	-	-	-	-	-	-	-
C INDÚSTRIAS EXTRACTIVAS	100,0	-	-	21,1	36,7	29,2	11,6	1,4	-
D INDÚSTRIAS TRANSFORMADORAS	100,0	-	0,1	10,5	30,0	30,4	25,5	2,4	1,1
E ELECTRICIDADE, GÁS E ÁGUA	100,0	-	-	0,1	13,3	60,9	25,4	0,3	-
F CONSTRUÇÃO	100,0	-	0,3	15,1	33,4	29,8	19,1	1,6	0,7
G COMÉRCIO POR GROSSO E A RETALHO	100,0	-	3,0	40,7	32,9	14,5	7,7	1,0	0,2
H ALOJAMENTO E RESTAURAÇÃO	100,0	-	2,1	19,4	34,3	26,8	15,2	1,1	1,1
I TRANSPORTES E COMUNICAÇÕES	100,0	-	-	11,9	30,0	24,5	31,6	1,9	0,1
J ACTIVIDADES FINANCEIRAS	100,0	-	-	1,3	21,1	45,6	31,4	0,5	0,1
K ACTIVIDADES IMOBILIÁRIAS	100,0	-	-	26,4	35,1	22,2	15,3	1,0	-
M EDUCAÇÃO	-	-	-	-	-	-	-	-	-
N SAÚDE E ACÇÃO SOCIAL	100,0	-	-	9,6	29,4	29,9	29,4	1,7	-
O SERVIÇOS COLECTIVOS	-	-	-	-	-	-	-	-	-
<b>TOTAL</b>	<b>100,0</b>	<b>-</b>	<b>0,7</b>	<b>17,1</b>	<b>29,9</b>	<b>29,6</b>	<b>20,8</b>	<b>1,4</b>	<b>0,5</b>

COEFICIENTE DA POPULAÇÃO JOVEM / POPULAÇÃO IDOSA, POR ACTIVIDADES, SEGUNDO O SEXO			QUADRO 18	
SEXO		HOMENS	MULHERES	
ACTIVIDADES (CAE - Rev. 2)				
A AGRICULTURA E PRODUÇÃO ANIMAL	-	-	-	-
B PESCA	-	-	-	-
C INDÚSTRIAS EXTRACTIVAS	7,8	10,3	-	-
D INDÚSTRIAS TRANSFORMADORAS	1,1	0,8	2,5	-
E ELECTRICIDADE, GÁS E ÁGUA	*	*	-	-
F CONSTRUÇÃO	3,0	2,9	4,3	-
G COMÉRCIO POR GROSSO E A RETALHO	18,5	5,4	159,5	-
H ALOJAMENTO E RESTAURAÇÃO	4,4	2,5	6,8	-
I TRANSPORTES E COMUNICAÇÕES	1,6	1,0	19,0	-
J ACTIVIDADES FINANCEIRAS	0,4	0,1	2,7	-
K ACTIVIDADES IMOBILIÁRIAS	21,4	18,6	-	-
M EDUCAÇÃO	-	-	-	-
N SAÚDE E ACÇÃO SOCIAL	1,4	0,3	2	-
O SERVIÇOS COLECTIVOS	-	-	-	-
<b>TOTAL</b>	<b>3,3</b>	<b>2,0</b>	<b>13,2</b>	

DISTRIBUIÇÃO PERCENTUAL DAS EMPRESAS, POR ACTIVIDADES, SEGUNDO O ESCALÃO DO NÍVEL ETÁRIO MÉDIO DAS PESSOAS				QUADRO 19
NÍVEL ETÁRIO MÉDIO (Anos)	TOTAL	< 30	30 - 40	> 40
ACTIVIDADES (CAE - Rev. 2)				
A AGRICULTURA E PRODUÇÃO ANIMAL	-	-	-	-
B PESCA	-	-	-	-
C INDÚSTRIAS EXTRACTIVAS	100,0	-	100,0	-
D INDÚSTRIAS TRANSFORMADORAS	100,0	-	62,5	37,5
E ELECTRICIDADE, GÁS E ÁGUA	100,0	-	-	100,0
F CONSTRUÇÃO	100,0	14,3	85,7	-
G COMÉRCIO POR GROSSO E A RETALHO	100,0	75,0	25,0	-
H ALOJAMENTO E RESTAURAÇÃO	100,0	-	100,0	-
I TRANSPORTES E COMUNICAÇÕES	100,0	-	25,0	75,0
J ACTIVIDADES FINANCEIRAS	100,0	-	66,7	33,3
K ACTIVIDADES IMOBILIÁRIAS	100,0	-	100,0	-
M EDUCAÇÃO	-	-	-	-
N SAÚDE E ACÇÃO SOCIAL	100,0	-	100,0	-
O SERVIÇOS COLECTIVOS	-	-	-	-
<b>TOTAL</b>	<b>100,0</b>	<b>12,5</b>	<b>62,5</b>	<b>25,0</b>

GRÁFICO 4

**DISTRIBUIÇÃO PERCENTUAL DAS EMPRESAS, POR ACTIVIDADES, SEGUNDO O ESCALÃO DO NÍVEL ETÁRIO MÉDIO DAS PESSOAS**



**ACTIVIDADES ECONÓMICAS**

- 1 - Indústrias Extractivas
- 2 - Indústrias Transformadoras
- 3 - Electricidade, Gás e Água
- 4 - Construção
- 5 - Comércio por Grosso e a Retalho
- 6 - Alojamento e Restauração
- 7 - Transportes e Comunicações
- 8 - Actividades Financeiras
- 9 - Actividades Imobiliárias
- 10 - Saúde e Acção Social

**NÍVEL ETÁRIO MÉDIO (Anos)**

- < 30
- 30 - 40
- > 40



NÚMERO DE TRABALHADORES ESTRANGEIROS, POR ACTIVIDADES, SEGUNDO OS PAÍSES DE ORIGEM					QUADRO 20	
					HOMENS/MULHERES	
PAÍSES DE ORIGEM	TOTAL	União Europeia	PALOP's	Brasil	Outros	
ACTIVIDADES (CAE - Rev. 2)						
A AGRICULTURA E PRODUÇÃO ANIMAL	-	-	-	-	-	
B PESCA	-	-	-	-	-	
C INDÚSTRIAS EXTRACTIVAS	1	-	-	-	1	
D INDÚSTRIAS TRANSFORMADORAS	23	2	6	2	13	
E ELECTRICIDADE, GÁS E ÁGUA	-	-	-	-	-	
F CONSTRUÇÃO	203	-	37	21	145	
G COMÉRCIO POR GROSSO E A RETALHO	6	-	-	1	5	
H ALOJAMENTO E RESTAURAÇÃO	2	-	-	1	1	
I TRANSPORTES E COMUNICAÇÕES	1	1	-	-	-	
J ACTIVIDADES FINANCEIRAS	3	-	-	-	3	
K ACTIVIDADES IMOBILIÁRIAS	-	-	-	-	-	
M EDUCAÇÃO	-	-	-	-	-	
N SAÚDE E ACÇÃO SOCIAL	-	-	-	-	-	
O SERVIÇOS COLECTIVOS	-	-	-	-	-	
<b>TOTAL</b>	<b>239</b>	<b>3</b>	<b>43</b>	<b>25</b>	<b>168</b>	

NÚMERO DE TRABALHADORES ESTRANGEIROS, POR ACTIVIDADES, SEGUNDO OS PAÍSES DE ORIGEM					HOMENS		QUADRO 21
PAÍSES DE ORIGEM	TOTAL	União Europeia	PALOP's	Brasil	Outros		
ACTIVIDADES (CAE – Rev. 2)							
A AGRICULTURA E PRODUÇÃO ANIMAL	-	-	-	-	-		
B PESCA	-	-	-	-	-		
C INDÚSTRIAS EXTRACTIVAS	1	-	-	-	1		
D INDÚSTRIAS TRANSFORMADORAS	9	1	2	-	6		
E ELECTRICIDADE, GÁS E ÁGUA	-	-	-	-	-		
F CONSTRUÇÃO	202	-	37	21	144		
G COMÉRCIO POR GROSSO E A RETALHO	6	-	-	1	5		
H ALOJAMENTO E RESTAURAÇÃO	2	-	-	1	1		
I TRANSPORTES E COMUNICAÇÕES	-	-	-	-	-		
J ACTIVIDADES FINANCEIRAS	2	-	-	-	2		
K ACTIVIDADES IMOBILIÁRIAS	-	-	-	-	-		
M EDUCAÇÃO	-	-	-	-	-		
N SAÚDE E ACÇÃO SOCIAL	-	-	-	-	-		
O SERVIÇOS COLECTIVOS	-	-	-	-	-		
<b>TOTAL</b>	<b>222</b>	<b>1</b>	<b>39</b>	<b>23</b>	<b>159</b>		

NÚMERO DE TRABALHADORES ESTRANGEIROS, POR ACTIVIDADES, SEGUNDO OS PAÍSES DE ORIGEM					MULHERES		QUADRO 22
PAÍSES DE ORIGEM	TOTAL	União Europeia	PALOP's	Brasil	Outros		
ACTIVIDADES (CAE - Rev. 2)							
A AGRICULTURA E PRODUÇÃO ANIMAL	-	-	-	-	-		
B PESCA	-	-	-	-	-		
C INDÚSTRIAS EXTRACTIVAS	-	-	-	-	-		
D INDÚSTRIAS TRANSFORMADORAS	14	1	4	2	7		
E ELECTRICIDADE, GÁS E ÁGUA	-	-	-	-	-		
F CONSTRUÇÃO	1	-	-	-	1		
G COMÉRCIO POR GROSSO E A RETALHO	-	-	-	-	-		
H ALOJAMENTO E RESTAURAÇÃO	-	-	-	-	-		
I TRANSPORTES E COMUNICAÇÕES	1	1	-	-	-		
J ACTIVIDADES FINANCEIRAS	1	-	-	-	1		
K ACTIVIDADES IMOBILIÁRIAS	-	-	-	-	-		
M EDUCAÇÃO	-	-	-	-	-		
N SAÚDE E ACÇÃO SOCIAL	-	-	-	-	-		
O SERVIÇOS COLECTIVOS	-	-	-	-	-		
<b>TOTAL</b>	<b>17</b>	<b>2</b>	<b>4</b>	<b>2</b>	<b>9</b>		

**NÚMERO DE TRABALHADORES DEFICIENTES, POR ACTIVIDADES,  
SEGUNDO A DIMENSÃO DA EMPRESA**

**QUADRO 23**

DIMENSÃO DA EMPRESA (Pessoas)	TOTAL			100 - 249			250 - 499			500 e +		
	H+M	H	M	H+M	H	M	H+M	H	M	H+M	H	M
ACTIVIDADES (CAE - Rev. 2)												
A AGRICULTURA E PRODUÇÃO ANIMAL	-	-	-	-	-	-	-	-	-	-	-	-
B PESCA	-	-	-	-	-	-	-	-	-	-	-	-
C INDÚSTRIAS EXTRACTIVAS	-	-	-	-	-	-	-	-	-	-	-	-
D INDÚSTRIAS TRANSFORMADORAS	9	6	3	6	5	1	3	1	2	-	-	-
E ELECTRICIDADE, GÁS E ÁGUA	8	6	2	-	-	-	-	-	-	8	6	2
F CONSTRUÇÃO	3	3	-	-	-	-	-	-	-	3	3	-
G COMÉRCIO POR GROSSO E A RETALHO	8	5	3	3	3	-	3	1	2	2	1	1
H ALOJAMENTO E RESTAURAÇÃO	-	-	-	-	-	-	-	-	-	-	-	-
I TRANSPORTES E COMUNICAÇÕES	3	2	1	-	-	-	2	1	1	1	1	-
J ACTIVIDADES FINANCEIRAS	3	3	-	2	2	-	1	1	-	-	-	-
K ACTIVIDADES IMOBILIÁRIAS	-	-	-	-	-	-	-	-	-	-	-	-
M EDUCAÇÃO	-	-	-	-	-	-	-	-	-	-	-	-
N SAÚDE E ACÇÃO SOCIAL	-	-	-	-	-	-	-	-	-	-	-	-
O SERVIÇOS COLECTIVOS	-	-	-	-	-	-	-	-	-	-	-	-
<b>TOTAL</b>	<b>34</b>	<b>25</b>	<b>9</b>	<b>11</b>	<b>10</b>	<b>1</b>	<b>9</b>	<b>4</b>	<b>5</b>	<b>14</b>	<b>11</b>	<b>3</b>

**NÚMERO DE PESSOAS AO SERVIÇO, POR ACTIVIDADES, SEGUNDO AS HABILITAÇÕES**
**QUADRO 24**

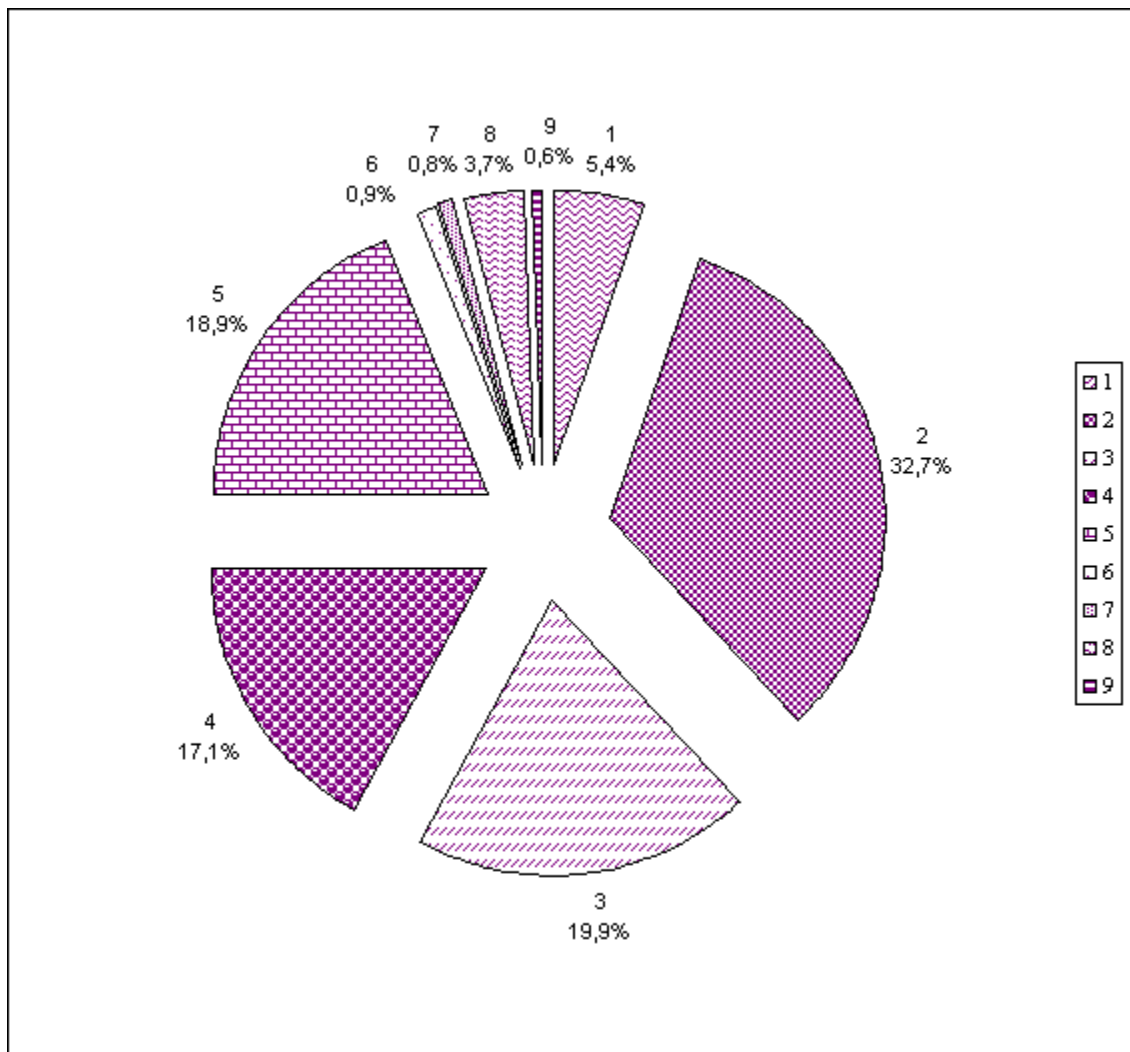
HABILITAÇÕES	Total	< 1º Ciclo E. Bás.	1ºCiclo Ensino básico	2ºCiclo	3º Ciclo	Ensino Secun- dário	Ensino Superior			Outras
							Índole Profis.	Poli- técnico	Univer- sitário	
ACTIVIDADES (CAE - Rev. 2)										
A AGRICULTURA E PRODUÇÃO ANIMAL	-	-	-	-	-	-	-	-	-	-
B PESCA	-	-	-	-	-	-	-	-	-	-
C INDÚSTRIAS EXTRACTIVAS	147	1	78	41	14	8	-	-	5	-
D INDÚSTRIAS TRANSFORMADORAS	2 114	87	991	475	222	166	21	38	103	11
E ELECTRICIDADE, GÁS E ÁGUA	749	4	188	105	240	121	3	18	70	-
F CONSTRUÇÃO	2 593	821	949	470	156	107	3	8	71	8
G COMÉRCIO POR GROSSO E A RETALHO	1 989	10	430	657	467	397	-	3	24	1
H ALOJAMENTO E RESTAURAÇÃO	283	1	66	95	70	43	2	1	2	3
I TRANSPORTES E COMUNICAÇÕES	1 111	-	263	101	163	495	30	54	5	-
J ACTIVIDADES FINANCEIRAS	856	-	27	22	290	414	10	-	93	-
K ACTIVIDADES IMOBILIÁRIAS	405	-	90	170	89	51	2	-	3	-
M EDUCAÇÃO	-	-	-	-	-	-	-	-	-	-
N SAÚDE E ACÇÃO SOCIAL	177	1	88	25	35	21	-	-	7	-
O SERVIÇOS COLECTIVOS	-	-	-	-	-	-	-	-	-	-
<b>TOTAL</b>	<b>10 424</b>	<b>925</b>	<b>3 170</b>	<b>2 161</b>	<b>1 746</b>	<b>1 823</b>	<b>71</b>	<b>122</b>	<b>383</b>	<b>23</b>

**DISTRIBUIÇÃO PERCENTUAL DAS PESSOAS AO SERVIÇO, POR ACTIVIDADES, SEGUNDO AS HABILITAÇÕES**
**QUADRO 25**

HABILITAÇÕES	Total	< 1º Ciclo E. Bás.	1ºCiclo Ensino básico	2ºCiclo	3º Ciclo	Ensino Secun- dário	Ensino Superior			Outras
							Índole Profis.	Poli- técnico	Univer- sitário	
ACTIVIDADES (CAE - Rev. 2)										
A AGRICULTURA E PRODUÇÃO ANIMAL	-	-	-	-	-	-	-	-	-	-
B PESCA	-	-	-	-	-	-	-	-	-	-
C INDÚSTRIAS EXTRACTIVAS	100,0	0,7	53,1	27,9	9,5	5,4	-	-	3,4	-
D INDÚSTRIAS TRANSFORMADORAS	100,0	4,2	46,9	22,5	10,5	7,8	1,0	1,8	4,7	0,6
E ELECTRICIDADE, GÁS E ÁGUA	100,0	0,5	25,1	14,0	32,0	16,2	0,4	2,4	9,4	-
F CONSTRUÇÃO	100,0	31,7	36,6	18,1	6,0	4,1	0,1	0,3	2,8	0,3
G COMÉRCIO POR GROSSO E A RETALHO	100,0	0,5	21,6	33,0	23,5	20,0	-	0,1	1,2	0,1
H ALOJAMENTO E RESTAURAÇÃO	100,0	0,4	23,3	33,6	24,7	15,2	0,7	0,4	0,7	1,0
I TRANSPORTES E COMUNICAÇÕES	100,0	-	23,7	9,1	14,7	44,5	2,7	4,9	0,4	-
J ACTIVIDADES FINANCEIRAS	100,0	-	3,1	2,6	33,9	48,4	1,2	-	10,8	-
K ACTIVIDADES IMOBILIÁRIAS	100,0	-	22,2	42,0	22,0	12,6	0,5	-	0,7	-
M EDUCAÇÃO	-	-	-	-	-	-	-	-	-	-
N SAÚDE E ACÇÃO SOCIAL	100,0	0,5	49,7	14,1	19,8	11,9	-	-	4,0	-
O SERVIÇOS COLECTIVOS	-	-	-	-	-	-	-	-	-	-
<b>TOTAL</b>	<b>100,0</b>	<b>8,9</b>	<b>30,4</b>	<b>20,7</b>	<b>16,7</b>	<b>17,5</b>	<b>0,7</b>	<b>1,2</b>	<b>3,7</b>	<b>0,2</b>

GRÁFICO 5

**DISTRIBUIÇÃO PERCENTUAL DAS PESSOAS AO SERVIÇO, SEGUNDO AS HABILITAÇÕES**



**HABILITAÇÕES**

- 1 - Inferior ao 1º ciclo do ensino básico
- 2 - 1º ciclo do ensino básico
- 3 - 2º ciclo
- 4 - 3º ciclo
- 5 - Ensino secundário
- 6 - Ensino superior de índole profissional
- 7 - Ensino superior politécnico
- 8 - Ensino superior universitário
- 9 - Outras

SITUAÇÃO DOS CONTRATADOS A TERMO DURANTE O ANO, SEGUNDO OS NÍVEIS DE QUALIFICAÇÃO							QUADRO 26	
NÍVEL DE QUALIFICAÇÃO	Quadros superiores	Quadros médios	Quadros intermédios	Prof. alt. qualific. e qualific.	Prof. semi-qualif.	Prof. não qualificados	Praticantes e aprend.	TOTAL
CONTRATADOS								
A TERMO CERTO	55	101	41	1099	1 522	1 520	323	4 661
A TERMO INCERTO	6	1	9	476	162	502	4	1 160
A TERMO QUE PASSARAM AO QUADRO	4	14	9	202	135	83	7	454
QUE TRANSITARAM DO ANO ANTERIOR	29	49	15	633	572	570	151	2 019

DISTRIBUIÇÃO PERCENTUAL DOS CONTRATADOS A TERMO DURANTE O ANO, SEGUNDO OS NÍVEIS DE QUALIFICAÇÃO							QUADRO 27	
NÍVEL DE QUALIFICAÇÃO	Quadros superiores	Quadros médios	Quadros intermédios	Prof. alt. qualific. e qualific.	Prof. semi-qualif.	Prof. não qualificados	Praticantes e aprend.	TOTAL
CONTRATADOS								
A TERMO CERTO	1,2	2,2	0,9	23,6	32,6	32,6	6,9	100,0
A TERMO INCERTO	0,5	0,1	0,8	41,0	14,0	43,3	0,3	100,0
A TERMO QUE PASSARAM AO QUADRO	0,9	3,1	2,0	44,5	29,7	18,3	1,5	100,0
QUE TRANSITARAM DO ANO ANTERIOR	1,5	2,4	0,7	31,4	28,3	28,2	7,5	100,0

MOVIMENTO DOS CONTRATADOS A TERMO DURANTE O ANO, POR ACTIVIDADES			QUADRO 28	
CONTRATADOS A TERMO	TOTAL	Contratados que passaram ao quadro permanente	Saída de contratados	Contratados a termo em 31 de Dezembro
ACTIVIDADES (CAE - Rev. 2)				
A AGRICULTURA E PRODUÇÃO ANIMAL	-	-	-	-
B PESCA	-	-	-	-
C INDÚSTRIAS EXTRACTIVAS	122	11	38	73
D INDÚSTRIAS TRANSFORMADORAS	664	112	296	256
E ELECTRICIDADE, GÁS E ÁGUA	13	-	2	11
F CONSTRUÇÃO	2 450	79	799	1 572
G COMÉRCIO POR GROSSO E A RETALHO	1 450	111	501	838
H ALOJAMENTO E RESTAURAÇÃO	170	10	81	79
I TRANSPORTES E COMUNICAÇÕES	540	84	174	282
J ACTIVIDADES FINANCEIRAS	32	11	5	16
K ACTIVIDADES IMOBILIÁRIAS	324	32	44	248
M EDUCAÇÃO	-	-	-	-
N SAÚDE E ACÇÃO SOCIAL	58	4	-	54
O SERVIÇOS COLECTIVOS	-	-	-	-
<b>TOTAL</b>	<b>5 823</b>	<b>454</b>	<b>1 940</b>	<b>3 429</b>

NÚMERO DE CONTRATADOS A TERMO DURANTE O ANO, POR ACTIVIDADES E POR SEXO, SEGUNDO A DIMENSÃO DA EMPRESA							QUADRO 29			
DIMENSÃO DA EMPRESA (Pessoas)	TOTAL			100 - 249		250 - 499		500 e +		
ACTIVIDADES (CAE - Rev. 2)	H+M	H	M	H	M	H	M	H	M	
A AGRICULTURA E PRODUÇÃO ANIMAL	-	-	-	-	-	-	-	-	-	
B PESCA	-	-	-	-	-	-	-	-	-	
C INDÚSTRIAS EXTRACTIVAS	122	119	3	119	3	-	-	-	-	
D INDÚSTRIAS TRANSFORMADORAS	662	311	288	225	51	33	159	53	141	
E ELECTRICIDADE, GÁS E ÁGUA	13	12	-	-	-	-	-	12	1	
F CONSTRUÇÃO	2 450	2 375	53	350	14	-	-	2 025	61	
G COMÉRCIO POR GROSSO E A RETALHO	1 450	460	985	188	89	81	172	191	729	
H ALOJAMENTO E RESTAURAÇÃO	170	59	105	59	111	-	-	-	-	
I TRANSPORTES E COMUNICAÇÕES	540	324	214	53	1	134	132	137	83	
J ACTIVIDADES FINANCEIRAS	32	15	17	6	1	9	16	-	-	
K ACTIVIDADES IMOBILIÁRIAS	324	278	46	-	-	278	46	-	-	
M EDUCAÇÃO	-	-	-	-	-	-	-	-	-	
N SAÚDE E ACÇÃO SOCIAL	58	10	29	10	48	-	-	-	-	
O SERVIÇOS COLECTIVOS	-	-	-	-	-	-	-	-	-	
<b>TOTAL</b>	<b>5 821</b>	<b>3 963</b>	<b>1 740</b>	<b>1 010</b>	<b>318</b>	<b>535</b>	<b>525</b>	<b>2 418</b>	<b>1 015</b>	

TAXA DE PASSAGEM AO QUADRO PERMANENTE DOS CONTRATADOS A TERMO DURANTE O ANO, POR ACTIVIDADES, SEGUNDO OS NÍVEIS DE QUALIFICAÇÃO							QUADRO 30		
NÍVEL DE QUALIFICAÇÃO	TOTAL	Quadros superiores	Quadros médios	Quadros intermédios	Prof. alt. qualif. e qualif.	Prof. semi-qualif.	Prof. não qualificados	Praticantes e aprend.	
ACTIVIDADES (CAE - Rev. 2)									
A AGRICULTURA E PRODUÇÃO ANIMAL	-	-	-	-	-	-	-	-	
B PESCA	-	-	-	-	-	-	-	-	
C INDÚSTRIAS EXTRACTIVAS	9,0	-	-	-	33,3	3,4	23,1	-	
D INDÚSTRIAS TRANSFORMADORAS	16,9	-	11,1	-	114,0	5,3	10,2	-	
E ELECTRICIDADE, GÁS E ÁGUA	-	-	-	-	-	-	-	-	
F CONSTRUÇÃO	3,2	4,4	8,6	14,3	4,8	5,0	0,7	-	
G COMÉRCIO POR GROSSO E A RETALHO	7,7	-	100,0	100,0	12,0	10,1	6,1	1,5	
H ALOJAMENTO E RESTAURAÇÃO	5,9	-	-	-	6,3	26,7	5,3	-	
I TRANSPORTES E COMUNICAÇÕES	15,6	7,1	14,6	-	16,2	15,6	-	-	
J ACTIVIDADES FINANCEIRAS	34,4	-	-	-	41,2	12,5	-	50,0	
K ACTIVIDADES IMOBILIÁRIAS	9,9	-	-	-	-	9,8	12,5	-	
M EDUCAÇÃO	-	-	-	-	-	-	-	-	
N SAÚDE E ACÇÃO SOCIAL	6,9	50,0	25,0	-	-	-	-	-	
O SERVIÇOS COLECTIVOS	-	-	-	-	-	-	-	-	
<b>TOTAL</b>	<b>7,8</b>	<b>6,6</b>	<b>13,7</b>	<b>18,0</b>	<b>12,8</b>	<b>8,0</b>	<b>4,1</b>	<b>2,1</b>	

MOVIMENTO DE SAÍDAS DURANTE O ANO, POR NÍVEIS DE QUALIFICAÇÃO, SEGUNDO O VÍNCULO DO TRABALHADOR							QUADRO 31	
NÍVEL DE QUALIFICAÇÃO	TOTAL	Quadros superiores	Quadros médios	Quadros intermédios	Prof. alt. qualif. e qualif.	Prof. semi-qualif.	Prof. não qualificados	Praticantes e aprend.
VÍNCULO DO TRABALHADOR								
SAÍDAS DE PESSOAL COM CONTR. PERMANENTE	538	28	30	16	139	178	138	9
SAÍDAS DE PESSOAL COM CONTRATO A TERMO	1 940	4	20	10	456	517	800	133
SAÍDAS DE OUTROS TRABALHADORES	13	1	3	-	6	-	-	3
<b>TOTAL</b>	<b>2 491</b>	<b>33</b>	<b>53</b>	<b>26</b>	<b>601</b>	<b>695</b>	<b>938</b>	<b>145</b>

DISTRIBUIÇÃO PERCENTUAL DO MOVIMENTO DE SAÍDAS DURANTE O ANO, POR NÍVEIS DE QUALIFICAÇÃO, SEGUNDO O VÍNCULO DO TRABALHADOR							QUADRO 32	
NÍVEL DE QUALIFICAÇÃO	TOTAL	Quadros superiores	Quadros médios	Quadros intermédios	Prof. alt. qualif. e qualif.	Prof. semi-qualif.	Prof. não qualificados	Praticantes e aprend.
VÍNCULO DO TRABALHADOR								
SAÍDAS DE PESSOAL COM CONTR. PERMANENTE	100,0	5,2	5,6	3,0	25,8	33,1	25,6	1,7
SAÍDAS DE PESSOAL COM CONTRATO A TERMO	100,0	0,2	1,0	0,5	23,5	26,7	41,2	6,9
SAÍDAS DE OUTROS TRABALHADORES	100,0	7,7	23,1	-	46,1	-	-	23,1
<b>TOTAL</b>	<b>100,0</b>	<b>1,3</b>	<b>2,1</b>	<b>1,1</b>	<b>24,1</b>	<b>27,9</b>	<b>37,7</b>	<b>5,8</b>

TAXA DE SAÍDA RELATIVA AO NÚMERO MÉDIO DE PESSOAS AO SERVIÇO DURANTE O ANO, POR ACTIVIDADES, SEGUNDO A DIMENSÃO DA EMPRESA							QUADRO 33	
DIMENSÃO DA EMPRESA (Pessoas)	TOTAL		100 - 249		250 - 499		500 e +	
	Total de saídas	Taxa de saída	Total de saídas	Taxa de saída	Total de saídas	Taxa de saída	Total de saídas	Taxa de saída
ACTIVIDADES (CAE - Rev. 2)								
A AGRICULTURA E PRODUÇÃO ANIMAL	-	-	-	-	-	-	-	-
B PESCA	-	-	-	-	-	-	-	-
C INDÚSTRIAS EXTRACTIVAS	71	47,7	71	47,7	-	-	-	-
D INDÚSTRIAS TRANSFORMADORAS	393	18,3	120	10,8	178	51,2	95	13,2
E ELECTRICIDADE, GÁS E ÁGUA	28	3,7	-	-	-	-	28	3,7
F CONSTRUÇÃO	897	41,3	130	23,3	-	-	767	47,6
G COMÉRCIO POR GROSSO E A RETALHO	685	35,2	137	20,0	127	37,6	421	45,7
H ALOJAMENTO E RESTAURAÇÃO	110	39,7	110	39,7	-	-	-	-
I TRANSPORTES E COMUNICAÇÕES	201	17,2	17	6,3	43	13,4	141	24,4
J ACTIVIDADES FINANCEIRAS	58	6,7	3	2,4	55	7,4	-	-
K ACTIVIDADES IMOBILIÁRIAS	47	11,5	-	-	47	11,5	-	-
M EDUCAÇÃO	-	-	-	-	-	-	-	-
N SAÚDE E ACÇÃO SOCIAL	1	0,6	1	0,6	-	-	-	-
O SERVIÇOS COLECTIVOS	-	-	-	-	-	-	-	-
<b>TOTAL</b>	<b>2 491</b>	<b>24,7</b>	<b>589</b>	<b>17,6</b>	<b>450</b>	<b>20,8</b>	<b>1 452</b>	<b>31,8</b>



**NÚMERO DE SAÍDAS DURANTE O ANO E RESPECTIVAS PERCENTAGENS,  
SEGUNDO OS MOTIVOS**

**QUADRO 34**

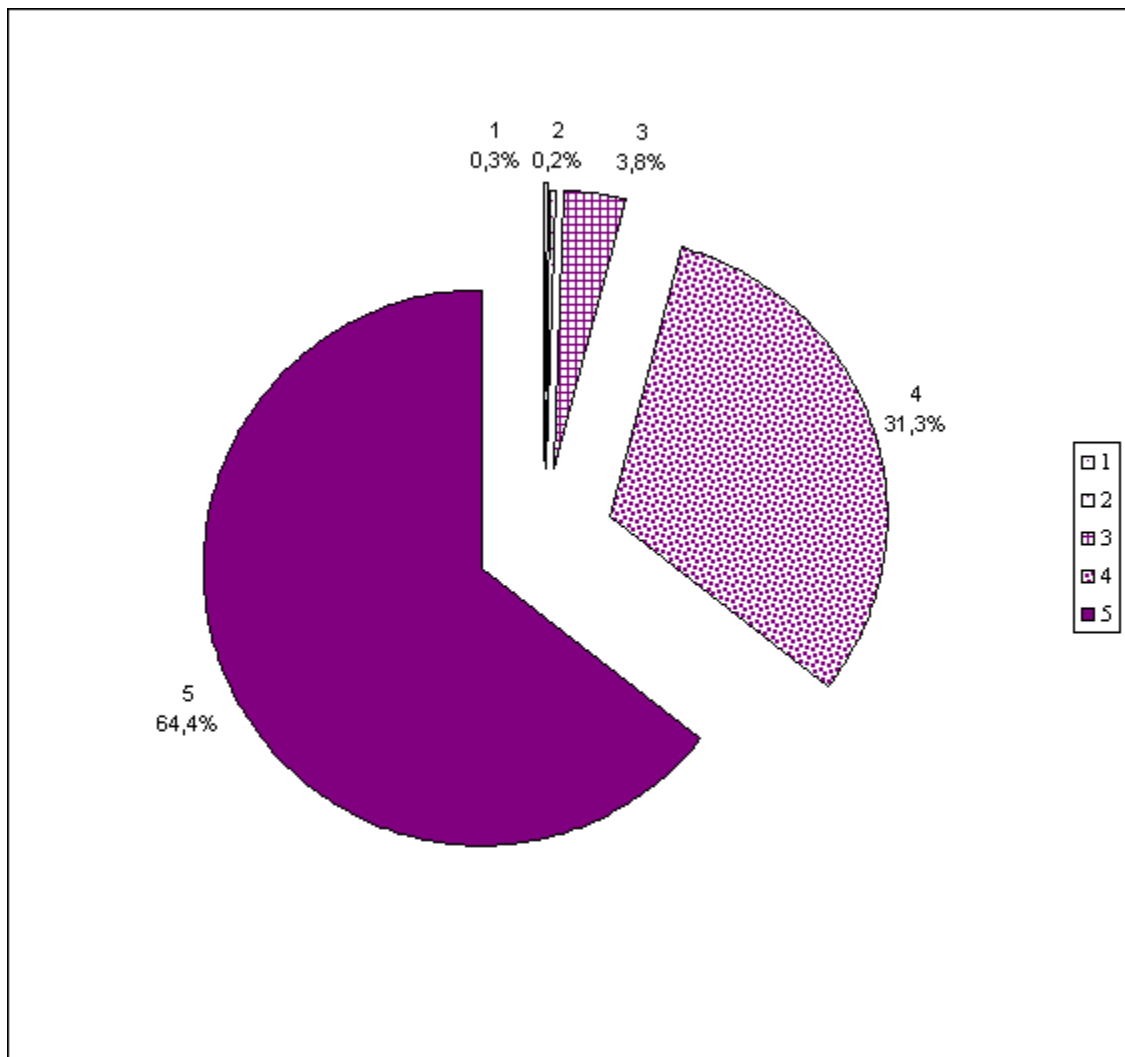
MOTIVO DA SAÍDA	Nº E % DE SAÍDAS	Número de trabalhadores	Distribuição percentual
INICIATIVA DO TRABALHADOR		303	12,2
MÚTUO ACORDO		107	4,3
INICIATIVA DA EMPRESA		48	1,9
DESPEDIMENTO COLECTIVO		-	-
DESPEDIMENTO		5	0,2
REFORMA POR INVALIDEZ		41	1,6
REFORMA POR VELHICE		22	0,9
REFORMA ANTECIPADA		7	0,3
PRÉ-REFORMA		-	-
FALECIMENTO		4	0,2
CESSAÇÃO DO CONTRATO A TERMO CERTO		984	39,5
CESSAÇÃO DO CONTRATO A TERMO INCERTO		256	10,3
ANTECIPAÇÃO DE CESSAÇÃO DO C. T. CERTO		590	23,7
ANTECIPAÇÃO DE CESSAÇÃO DO C. T. INCERTO		111	4,4
SITUAÇÕES ESPECIAIS DE SAÍDA IMPREVISTAS		13	0,5
IGNORADO		-	-
	<b>TOTAL</b>	<b>2 491</b>	<b>100,0</b>

NÚMERO DE TRABALHADORES POR ACTIVIDADES, SEGUNDO OS ESCALÕES DE DURAÇÃO DO TRABALHO NO PERÍODO NORMAL							QUADRO 35	
DURAÇÃO DO TRABALHO (Horas)	TOTAL	< 15	15 - 19	20 - 34	35 - 39	40 - 44	45 - 47	48 e +
ACTIVIDADES (CAE - Rev. 2)								
A AGRICULTURA E PRODUÇÃO ANIMAL	-	-	-	-	-	-	-	-
B PESCA	-	-	-	-	-	-	-	-
C INDÚSTRIAS EXTRACTIVAS	147	1	-	1	6	139	-	-
D INDÚSTRIAS TRANSFORMADORAS	2 114	4	1	51	307	1751	-	-
E ELECTRICIDADE, GÁS E ÁGUA	749	-	-	2	747	-	-	-
F CONSTRUÇÃO	2 593	-	1	3	135	2 454	-	-
G COMÉRCIO POR GROSSO E A RETALHO	1 989	1	9	274	247	1 458	-	-
H ALOJAMENTO E RESTAURAÇÃO	283	-	-	-	8	275	-	-
I TRANSPORTES E COMUNICAÇÕES	1 111	297	-	23	480	311	-	-
J ACTIVIDADES FINANCEIRAS	856	5	3	10	838	-	-	-
K ACTIVIDADES IMOBILIÁRIAS	405	-	-	-	8	397	-	-
M EDUCAÇÃO	-	-	-	-	-	-	-	-
N SAÚDE E ACÇÃO SOCIAL	177	-	-	-	15	162	-	-
O SERVIÇOS COLECTIVOS	-	-	-	-	-	-	-	-
<b>TOTAL</b>	<b>10 424</b>	<b>308</b>	<b>14</b>	<b>364</b>	<b>2 791</b>	<b>6 947</b>	-	-

POTENCIAL MÁXIMO ANUAL (HORAS) E HORAS EFECTIVAMENTE TRABALHADAS, POR TRABALHADOR E POR ACTIVIDADES, SEGUNDO A DIMENSÃO DA EMPRESA							QUADRO 36	
DIMENSÃO DA EMPRESA (Pessoas)			100 - 249		250 - 499		500 e +	
ACTIVIDADES (CAE - Rev. 2)	PMA	HT	PMA	HT	PMA	HT	PMA	HT
A AGRICULTURA E PRODUÇÃO ANIMAL	-	-	-	-	-	-	-	-
B PESCA	-	-	-	-	-	-	-	-
C INDÚSTRIAS EXTRACTIVAS	1 973,4	1 406,8	1 973,4	1 406,8	-	-	-	-
D INDÚSTRIAS TRANSFORMADORAS	1 992,1	1 579,9	2 035,3	1 535,8	1 955,8	1 759,9	1 934,5	1 584,1
E ELECTRICIDADE, GÁS E ÁGUA	1 688,1	1 497,4	-	-	-	-	1 688,1	1 497,4
F CONSTRUÇÃO	2 186,9	1 855,3	1 797,9	1 477,0	-	-	2 323,8	1 988,4
G COMÉRCIO POR GROSSO E A RETALHO	1 807,6	1 687,2	1 593,9	1 500,7	1 918,4	1 796,4	1 913,5	1 775,5
H ALOJAMENTO E RESTAURAÇÃO	2 046,9	1 839,6	2 046,9	1 839,6	-	-	-	-
I TRANSPORTES E COMUNICAÇÕES	2 097,6	1 875,5	1 899,5	1 854,0	2 061,3	1 891,4	2 218,3	1 877,1
J ACTIVIDADES FINANCEIRAS	1 575,2	1 496,4	1 585,7	1 501,9	1 573,4	1 495,4	-	-
K ACTIVIDADES IMOBILIÁRIAS	1 906,6	1 832,7	-	-	1 906,6	1 832,7	-	-
M EDUCAÇÃO	-	-	-	-	-	-	-	-
N SAÚDE E ACÇÃO SOCIAL	1 299,4	1 060,7	1 299,4	1 060,7	-	-	-	-
O SERVIÇOS COLECTIVOS	-	-	-	-	-	-	-	-
<b>TOTAL</b>	<b>1 946,6</b>	<b>1 693,2</b>	<b>1 840,1</b>	<b>1 536,1</b>	<b>1 818,7</b>	<b>1 705,2</b>	<b>2 076,0</b>	<b>1 800,1</b>

GRÁFICO 6

**DISTRIBUIÇÃO PERCENTUAL DOS TRABALHADORES, SEGUNDO OS ESCALÕES DE DURAÇÃO DO TRABALHO NO PERÍODO NORMAL**



**ESCALÕES DE DURAÇÃO DO TRABALHO**

- 1 - Menos de 15 horas
- 2 - De 15 a 19 horas
- 3 - De 20 a 34 horas
- 4 - De 35 a 39 horas
- 5 - De 40 a 44 horas

TAXA DE PRESENÇA POR ACTIVIDADES, SEGUNDO A DIMENSÃO DA EMPRESA				QUADRO 37	
DIMENSÃO DA EMPRESA (Pessoas)		100 - 249	250 - 499	500 e +	
ACTIVIDADES (CAE - Rev. 2)					
A AGRICULTURA E PRODUÇÃO ANIMAL	-	-	-	-	-
B PESCA	-	-	-	-	-
C INDÚSTRIAS EXTRACTIVAS	71,3	71,3	-	-	-
D INDÚSTRIAS TRANSFORMADORAS	79,3	75,5	90,0	81,9	
E ELECTRICIDADE, GÁS E ÁGUA	88,7	-	-	88,7	
F CONSTRUÇÃO	84,8	82,2		85,6	
G COMÉRCIO POR GROSSO E A RETALHO	93,3	94,2	93,6	92,8	
H ALOJAMENTO E RESTAURAÇÃO	89,9	89,9			
I TRANSPORTES E COMUNICAÇÕES	89,4	97,6	91,8	84,6	
J ACTIVIDADES FINANCEIRAS	95,0	94,7	95,0	-	
K ACTIVIDADES IMOBILIÁRIAS	96,1	-	96,1	-	
M EDUCAÇÃO					
N SAÚDE E ACÇÃO SOCIAL	81,6	81,6	-	-	
O SERVIÇOS COLECTIVOS	-	-	-	-	
<b>TOTAL</b>	<b>87,0</b>	<b>83,5</b>	<b>93,8</b>	<b>86,7</b>	

<b>NÚMERO DE HORAS DE TRABALHO SUPLEMENTAR POR TRABALHADOR E POR ACTIVIDADES, SEGUNDO A DIMENSÃO DA EMPRESA</b>				<b>QUADRO 38</b>	
DIMENSÃO DA EMPRESA (Pessoas)		100 - 249	250 - 499	500 e +	
ACTIVIDADES (CAE - Rev. 2)					
A	AGRICULTURA E PRODUÇÃO ANIMAL	-	-	-	-
B	PESCA	-	-	-	-
C	INDÚSTRIAS EXTRACTIVAS	25,3	25,3	-	-
D	INDÚSTRIAS TRANSFORMADORAS	24,1	24,8	32,3	18,8
E	ELECTRICIDADE, GÁS E ÁGUA	21,8			21,8
F	CONSTRUÇÃO	80,5	1,7	-	112,8
G	COMÉRCIO POR GROSSO E A RETALHO	6,1	8,0	2,2	6,2
H	ALOJAMENTO E RESTAURAÇÃO	63,9	63,9	-	-
I	TRANSPORTES E COMUNICAÇÕES	17,5	2,7	2,7	32,6
J	ACTIVIDADES FINANCEIRAS	0,8	-	0,9	-
K	ACTIVIDADES IMOBILIÁRIAS	-	-	-	-
M	EDUCAÇÃO	-	-	-	-
N	SAÚDE E ACÇÃO SOCIAL	-	-	-	-
O	SERVIÇOS COLECTIVOS	-	-	-	-
<b>TOTAL</b>		<b>30,1</b>	<b>16,3</b>	<b>6,3</b>	<b>51,7</b>

<b>PERCENTAGEM DO TRABALHO SUPLEMENTAR EM RELAÇÃO ÀS HORAS EFECTIVAMENTE TRABALHADAS, POR ACTIVIDADES, SEGUNDO A DIMENSÃO DA EMPRESA</b>				<b>QUADRO 39</b>	
DIMENSÃO DA EMPRESA (Pessoas)		100 - 249	250 - 499	500 e +	
ACTIVIDADES (CAE - Rev. 2)					
A	AGRICULTURA E PRODUÇÃO ANIMAL	-	-	-	-
B	PESCA	-	-	-	-
C	INDÚSTRIAS EXTRACTIVAS	5,5	5,5	-	-
D	INDÚSTRIAS TRANSFORMADORAS	4,7	4,7	7,2	3,5
E	ELECTRICIDADE, GÁS E ÁGUA	4,4	-	-	4,4
F	CONSTRUÇÃO	11,4	0,3	-	14,3
G	COMÉRCIO POR GROSSO E A RETALHO	1,1	1,7	0,4	1,0
H	ALOJAMENTO E RESTAURAÇÃO	10,2	10,2	-	-
I	TRANSPORTES E COMUNICAÇÕES	3,0	0,4	0,5	5,7
J	ACTIVIDADES FINANCEIRAS	0,2	-	0,2	-
K	ACTIVIDADES IMOBILIÁRIAS	-	-	-	-
M	EDUCAÇÃO	-	-	-	-
N	SAÚDE E ACÇÃO SOCIAL	-	-	-	-
O	SERVIÇOS COLECTIVOS	-	-	-	-
<b>TOTAL</b>		<b>5,2</b>	<b>3,2</b>	<b>1,2</b>	<b>8,0</b>

NÚMERO DE HORAS NÃO TRABALHADAS (EM MILHARES DE HORAS), SEGUNDO OS MOTIVOS, E RESPECTIVA DISTRIBUIÇÃO PERCENTUAL			QUADRO 40	
Nº E % DE HORAS	Número de horas		Distribuição percentual	
MOTIVOS				
A- AUSÊNCIAS AO TRABALHO	1 322,6		100,0	
Por acidente de trabalho	112,7		8,5	
Por doença profissional e não profissional	738,9		55,9	
Por suspensão disciplinar	3,2		0,2	
Por assistência inadiável	43,0		3,3	
Por maternidade/paternidade	86,0		6,5	
Por outras causas	338,9		25,6	
B- OUTROS MOTIVOS		146,0		100,0
Por formação profissional		96,7		66,2
Por redução legal de actividade		-		-
Por desemprego interno		-		-
Por descanso suplementar		49,3		33,8
Por greves/paralisações		-		-

PERCENTAGEM DAS HORAS NÃO TRABALHADAS EM RELAÇÃO AO TOTAL DAS HORAS EFECTIVAMENTE TRABALHADAS, POR ACTIVIDADES, SEGUNDO A DIMENSÃO DA EMPRESA				QUADRO 41	
DIMENSÃO DA EMPRESA (Pessoas)		100 - 249	250 - 499	500 e +	
ACTIVIDADES (CAE - Rev. 2)					
A AGRICULTURA E PRODUÇÃO ANIMAL	-	-	-	-	-
B PESCA	-	-	-	-	-
C INDÚSTRIAS EXTRACTIVAS	9,2	9,2	-	-	-
D INDÚSTRIAS TRANSFORMADORAS	11,7	6,3	38,3	8,9	
E ELECTRICIDADE, GÁS E ÁGUA	17,2	-	-	17,2	
F CONSTRUÇÃO	4,9	3,0	-	5,4	
G COMÉRCIO POR GROSSO E A RETALHO	8,6	8,9	7,2	8,9	
H ALOJAMENTO E RESTAURAÇÃO	18,8	18,8	-	-	
I TRANSPORTES E COMUNICAÇÕES	5,5	3,0	3,6	7,8	
J ACTIVIDADES FINANCEIRAS	5,4	5,6	5,4	-	
K ACTIVIDADES IMOBILIÁRIAS	4,0	-	4,0	-	
M EDUCAÇÃO	-	-	-	-	
N SAÚDE E ACÇÃO SOCIAL	21,0	21,0	-	-	
O SERVIÇOS COLECTIVOS	-	-	-	-	
<b>TOTAL</b>	<b>8,4</b>	<b>7,7</b>	<b>9,5</b>	<b>8,3</b>	

<b>DISTRIBUIÇÃO PERCENTUAL DO ABSENTISMO REMUNERADO E NÃO REMUNERADO, POR ACTIVIDADES, SEGUNDO A DIMENSÃO DA EMPRESA</b>							<b>QUADRO 42</b>	
DIMENSÃO DA EMPRESA (Pessoas)			100 - 249		250 - 499		500 e +	
ACTIVIDADES (CAE - Rev. 2)	R	NR	R	NR	R	NR	R	NR
A AGRICULTURA E PRODUÇÃO ANIMAL	-	-	-	-	-	-	-	-
B PESCA	-	-	-	-	-	-	-	-
C INDÚSTRIAS EXTRACTIVAS	-	100,0	-	100,0	-	-	-	-
D INDÚSTRIAS TRANSFORMADORAS	18,7	81,3	2,6	97,4	31,6	68,4	11,4	88,6
E ELECTRICIDADE, GÁS E ÁGUA	15,6	84,4	-	-	-	-	15,6	84,4
F CONSTRUÇÃO	2,5	97,5	-	100,0	-	-	2,9	97,1
G COMÉRCIO POR GROSSO E A RETALHO	1,3	98,7	0,3	99,7	0,4	99,6	2,4	97,6
H ALOJAMENTO E RESTAURAÇÃO	-	100,0	-	100,0	-	-	-	-
I TRANSPORTES E COMUNICAÇÕES	7,5	92,5	-	100,0	8,1	91,9	8,8	91,2
J ACTIVIDADES FINANCEIRAS	51,8	48,2	11,9	88,1	59,3	40,7	-	-
K ACTIVIDADES IMOBILIÁRIAS	-	100,0	-	-	-	100,0	-	-
M EDUCAÇÃO	-	-	-	-	-	-	-	-
N SAÚDE E ACÇÃO SOCIAL	92,9	7,1	92,9	7,1	-	-	-	-
O SERVIÇOS COLECTIVOS	-	-	-	-	-	-	-	-
<b>TOTAL</b>	<b>13,4</b>	<b>86,6</b>	<b>10,3</b>	<b>89,7</b>	<b>29,5</b>	<b>70,5</b>	<b>7,6</b>	<b>92,4</b>

**CUSTOS  
COM  
PESSOAL**





CUSTO ANUAL COM PESSOAL (MILHARES DE ESCUDOS), POR ACTIVIDADES							QUADRO 43	
COMPONENTES DO CUSTO	TOTAL	Salário directo	Subsídios e prémios	Pagamen- to em géneros	Encargos legais	Outros de carácter social	Custos c/ formação profis.	Outros custos
ACTIVIDADES (CAE - Rev. 2)								
A AGRICULTURA E PRODUÇÃO ANIMAL	-	-	-	-	-	-	-	-
B PESCA	-	-	-	-	-	-	-	-
C INDÚSTRIAS EXTRACTIVAS	397,8	219,3	113,5	-	62,0	1,3	1,1	0,7
D INDÚSTRIAS TRANSFORMADORAS	5 978,6	4 057,8	620,7	-	1 059,8	67,4	30,4	142,7
E ELECTRICIDADE, GÁS E ÁGUA	5 045,5	2 640,9	429,7	-	1 486,3	1,1	*	487,5
F CONSTRUÇÃO	5 504,1	3 303,2	693,3	200,9	451,9	109,5	95,5	649,8
G COMÉRCIO POR GROSSO E A RETALHO	3 491,4	2 508,4	313,5	0,7	552,7	7,9	48,7	59,4
H ALOJAMENTO E RESTAURAÇÃO	605,9	374,7	117,2	-	114,0	-	-	-
I TRANSPORTES E COMUNICAÇÕES	6 353,9	3 683,4	1 251,8	-	919,4	1,5	332,0	165,8
J ACTIVIDADES FINANCEIRAS	6 149,0	2 939,2	1 216,8	9,7	1 639,8	36,0	16,7	290,8
K ACTIVIDADES IMOBILIÁRIAS	673,8	338,5	125,7	-	92,6	-	7,6	109,4
M EDUCAÇÃO	-	-	-	-	-	-	-	-
N SAÚDE E ACÇÃO SOCIAL	358,1	282,6	-	-	49,8	-	0,4	25,4
O SERVIÇOS COLECTIVOS	-	-	-	-	-	-	-	-
<b>TOTAL</b>	<b>34 558,0</b>	<b>20 347,9</b>	<b>4 882,3</b>	<b>211,3</b>	<b>6 428,2</b>	<b>224,6</b>	<b>532,3</b>	<b>1 931,5</b>

DISTRIBUIÇÃO PERCENTUAL DO CUSTO ANUAL COM PESSOAL, POR ACTIVIDADES							QUADRO 44	
COMPONENTES DO CUSTO	TOTAL	Salário directo	Subsídios e prémios	Pagamen- to em géneros	Encargos legais	Outros de carácter social	Custos c/ formação profis.	Outros custos
ACTIVIDADES (CAE - Rev. 2)								
A AGRICULTURA E PRODUÇÃO ANIMAL	-	-	-	-	-	-	-	-
B PESCA	-	-	-	-	-	-	-	-
C INDÚSTRIAS EXTRACTIVAS	100,0	55,1	28,5	-	15,6	0,3	0,3	0,2
D INDÚSTRIAS TRANSFORMADORAS	100,0	67,9	10,4	-	17,7	1,1	0,5	2,4
E ELECTRICIDADE, GÁS E ÁGUA	100,0	52,3	8,5	-	29,5	*	-	9,7
F CONSTRUÇÃO	100,0	60,0	12,6	3,7	8,2	2,0	1,7	11,8
G COMÉRCIO POR GROSSO E A RETALHO	100,0	71,9	9,0	*	15,8	0,2	1,4	1,7
H ALOJAMENTO E RESTAURAÇÃO	100,0	61,8	19,4	-	18,8	-	-	-
I TRANSPORTES E COMUNICAÇÕES	100,0	58,0	19,7	-	14,5	*	5,2	2,6
J ACTIVIDADES FINANCEIRAS	100,0	47,8	19,8	0,1	26,7	0,6	0,3	4,7
K ACTIVIDADES IMOBILIÁRIAS	100,0	50,3	18,7	-	13,7	-	1,1	16,2
M EDUCAÇÃO	-	-	-	-	-	-	-	-
N SAÚDE E ACÇÃO SOCIAL	100,0	78,9	-	-	13,9	-	0,1	7,1
O SERVIÇOS COLECTIVOS	-	-	-	-	-	-	-	-
<b>TOTAL</b>	<b>100,0</b>	<b>58,9</b>	<b>14,1</b>	<b>0,6</b>	<b>18,6</b>	<b>0,7</b>	<b>1,5</b>	<b>5,6</b>

<b>DISTRIBUIÇÃO PERCENTUAL DOS CUSTOS COM PESSOAL, POR DIMENSÃO DA EMPRESA E POR ACTIVIDADES, SEGUNDO A NATUREZA DIRECTA OU INDIRECTA DA DESPESA</b>							<b>QUADRO 45</b>	
DIMENSÃO DA EMPRESA (Pessoas)	TOTAL		100 - 249		250 - 499		500 e +	
ACTIVIDADES (CAE - Rev. 2)	CD	CI	CD	CI	CD	CI	CD	CI
A AGRICULTURA E PRODUÇÃO ANIMAL	-	-	-	-	-	-	-	-
B PESCA	-	-	-	-	-	-	-	-
C INDÚSTRIAS EXTRACTIVAS	83,7	16,3	83,7	16,3	-	-	-	-
D INDÚSTRIAS TRANSFORMADORAS	78,3	21,7	78,0	22,0	78,1	21,9	78,7	21,3
E ELECTRICIDADE, GÁS E ÁGUA	60,9	39,1	-	-	-	-	60,9	39,1
F CONSTRUÇÃO	76,3	23,7	81,0	19,0	-	-	75,0	25,0
G COMÉRCIO POR GROSSO E A RETALHO	80,9	19,1	81,4	18,6	80,3	19,7	80,5	19,5
H ALOJAMENTO E RESTAURAÇÃO	81,2	18,8	81,2	18,8	-	-	-	-
I TRANSPORTES E COMUNICAÇÕES	77,7	22,3	79,3	20,7	74,9	25,1	78,9	21,1
J ACTIVIDADES FINANCEIRAS	67,8	32,2	73,9	26,1	67,1	32,9	-	-
K ACTIVIDADES IMOBILIÁRIAS	68,9	31,1	-	-	68,9	31,1	-	-
M EDUCAÇÃO	-	-	-	-	-	-	-	-
N SAÚDE E ACÇÃO SOCIAL	78,9	21,1	78,9	21,1	-	-	-	-
O SERVIÇOS COLECTIVOS	-	-	-	-	-	-	-	-
<b>TOTAL</b>	<b>73,6</b>	<b>26,4</b>	<b>79,4</b>	<b>20,6</b>	<b>70,7</b>	<b>29,3</b>	<b>72,5</b>	<b>27,5</b>

CUSTO MÉDIO ANUAL COM PESSOAL (CONTOS), POR ACTIVIDADES, SEGUNDO A DIMENSÃO DA EMPRESA							QUADRO 46	
DIMENSÃO DA EMPRESA (Pessoas)					100 - 249			
	Salário Base	Salário Directo	Ganho	Custo Total	Salário Base	Salário Directo	Ganho	Custo Total
ACTIVIDADES (CAE - Rev. 2)								
A AGRICULTURA E PRODUÇÃO ANIMAL	-	-	-	-	-	-	-	-
B PESCA	-	-	-	-	-	-	-	-
C INDÚSTRIAS EXTRACTIVAS	1 172,1	1 471,6	2 233,5	2 669,8	1 172,1	1 471,6	2 233,5	2 669,8
D INDÚSTRIAS TRANSFORMADORAS	1 484,5	1 883,8	2 172,0	2 775,6	1 419,4	1 801,3	2 106,0	2 700,6
E ELECTRICIDADE, GÁS E ÁGUA	2 387,6	3 493,2	4 061,6	6 673,9	-	-	-	-
F CONSTRUÇÃO	1 197,4	1 452,0	1 845,0	2 419,4	1 124,9	1 196,5	1 394,8	1 722,9
G COMÉRCIO POR GROSSO E A RETALHO	1 067,6	1 291,0	1 452,7	1 796,9	1 235,1	1 463,0	1 714,3	2 105,0
H ALOJAMENTO E RESTAURAÇÃO	1 265,9	1 347,8	1 769,5	2 179,4	1 265,9	1 347,8	1 769,5	2 179,4
I TRANSPORTES E COMUNICAÇÕES	2 269,4	3 156,3	4 229,0	5 444,7	2 049,0	2 163,5	2 329,5	2 938,6
J ACTIVIDADES FINANCEIRAS	2 722,2	3 397,9	4 815,8	7 108,6	2 130,8	2 685,5	3 319,4	4 493,2
K ACTIVIDADES IMOBILIÁRIAS	643,6	825,6	1 132,2	1 643,5	-	-	-	-
M EDUCAÇÃO	-	-	-	-	-	-	-	-
N SAÚDE E ACÇÃO SOCIAL	1 229,7	1 596,3	1 596,3	2 023,1	1 229,7	1 596,3	1 596,3	2 023,1
O SERVIÇOS COLECTIVOS	-	-	-	-	-	-	-	-
<b>TOTAL</b>	<b>1 554,2</b>	<b>2 000,0</b>	<b>2 500,6</b>	<b>3 396,7</b>	<b>1 368,3</b>	<b>1 617,2</b>	<b>1 905,5</b>	<b>2 400,3</b>

(Continua)

CUSTO MÉDIO ANUAL COM PESSOAL (CONTOS), POR ACTIVIDADES, SEGUNDO A DIMENSÃO DA EMPRESA							QUADRO 46 (Continuação)	
DIMENSÃO DA EMPRESA (Pessoas)	250 - 499				500 e +			
	Salário Base	Salário Directo	Ganho	Custo Total	Salário Base	Salário Directo	Ganho	Custo Total
ACTIVIDADES (CAE - Rev. 2)								
A AGRICULTURA E PRODUÇÃO ANIMAL	-	-	-	-	-	-	-	-
B PESCA	-	-	-	-	-	-	-	-
C INDÚSTRIAS EXTRACTIVAS	-	-	-	-	-	-	-	-
D INDÚSTRIAS TRANSFORMADORAS	1 466,7	1 919,0	2 144,2	2 766,4	1 565,7	1 966,2	2 251,8	2 860,7
E ELECTRICIDADE, GÁS E ÁGUA	-	-	-	-	2 353,4	3 447,2	4 008,1	6 611,1
F CONSTRUÇÃO	-	-	-	-	1 200,0	1 524,4	1 993,1	2 668,5
G COMÉRCIO POR GROSSO E A RETALHO	913,4	987,6	1 129,3	1 406,5	996,0	1 270,8	1 372,6	1 705,8
H ALOJAMENTO E RESTAURAÇÃO	-	-	-	-	-	-	-	-
I TRANSPORTES E COMUNICAÇÕES	2 292,6	2 908,4	4 764,2	6 372,7	2 294,9	3 660,3	4 720,0	5 997,0
J ACTIVIDADES FINANCEIRAS	2 630,4	3 326,3	4 680,9	7 036,4	-	-	-	-
K ACTIVIDADES IMOBILIÁRIAS	640,1	821,5	1 126,0	1 636,1	-	-	-	-
M EDUCAÇÃO	-	-	-	-	-	-	-	-
N SAÚDE E ACÇÃO SOCIAL	-	-	-	-	-	-	-	-
O SERVIÇOS COLECTIVOS	-	-	-	-	-	-	-	-
<b>TOTAL</b>	<b>1 745,2</b>	<b>2 194,7</b>	<b>3 051,8</b>	<b>4 340,4</b>	<b>1 544,3</b>	<b>2 129,7</b>	<b>2 586,7</b>	<b>3 578,6</b>

NÚMERO DE EMPRESAS, POR ACTIVIDADES, SEGUNDO OS ESCALÕES DO LEQUE SALARIAL LÍQUIDO										QUADRO 47		
ESCALÕES DO LEQUE SALARIAL	Total	1-2	3-5	6-8	9-11	12-14	15-17	18-20	21-23	24-26	27-29	30 e +
ACTIVIDADES (CAE - Rev. 2)												
A AGRICULTURA E PRODUÇÃO ANIMAL	-	-	-	-	-	-	-	-	-	-	-	-
B PESCA	-	-	-	-	-	-	-	-	-	-	-	-
C INDÚSTRIAS EXTRACTIVAS	1	-	1	-	-	-	-	-	-	-	-	-
D INDÚSTRIAS TRANSFORMADORAS	7	-	2	2	2	1	-	-	-	-	-	-
E ELECTRICIDADE, GÁS E ÁGUA	1	-	1	-	-	-	-	-	-	-	-	-
F CONSTRUÇÃO	7	3	1	-	1	-	-	1	1	-	-	-
G COMÉRCIO POR GROSSO E A RETALHO	6	2	1	1	-	1	-	-	-	-	1	-
H ALOJAMENTO E RESTAURAÇÃO	2	-	-	-	1	-	-	-	-	-	-	1
I TRANSPORTES E COMUNICAÇÕES	4	-	1	1	2	-	-	-	-	-	-	-
J ACTIVIDADES FINANCEIRAS	3	-	2	-	-	-	1	-	-	-	-	-
K ACTIVIDADES IMOBILIÁRIAS	1	-	1	-	-	-	-	-	-	-	-	-
M EDUCAÇÃO	-	-	-	-	-	-	-	-	-	-	-	-
N SAÚDE E ACÇÃO SOCIAL	1	-	1	-	-	-	-	-	-	-	-	-
O SERVIÇOS COLECTIVOS	-	-	-	-	-	-	-	-	-	-	-	-
<b>TOTAL</b>	<b>33</b>	<b>5</b>	<b>11</b>	<b>4</b>	<b>6</b>	<b>2</b>	<b>1</b>	<b>1</b>	<b>1</b>	<b>-</b>	<b>1</b>	<b>1</b>

DISTRIBUIÇÃO PERCENTUAL DAS EMPRESAS, POR ACTIVIDADES, SEGUNDO OS ESCALÕES DO LEQUE SALARIAL LÍQUIDO										QUADRO 48		
ESCALÕES DO LEQUE SALARIAL	Total	1-2	3-5	6-8	9-11	12-14	15-17	18-20	21-23	24-26	27-29	30 e +
ACTIVIDADES (CAE - Rev. 2)												
A AGRICULTURA E PRODUÇÃO ANIMAL	-	-	-	-	-	-	-	-	-	-	-	-
B PESCA	-	-	-	-	-	-	-	-	-	-	-	-
C INDÚSTRIAS EXTRACTIVAS	100,0	-	100,0	-	-	-	-	-	-	-	-	-
D INDÚSTRIAS TRANSFORMADORAS	100,0	-	28,6	28,6	28,6	14,2	-	-	-	-	-	-
E ELECTRICIDADE, GÁS E ÁGUA	100,0	-	100,0	-	-	-	-	-	-	-	-	-
F CONSTRUÇÃO	100,0	42,8	14,3	-	14,3	-	-	14,3	14,3	-	-	-
G COM. POR GROSSO E A RETALHO	100,0	33,2	16,7	16,7	-	16,7	-	-	-	-	16,7	-
H ALOJAMENTO E RESTAURAÇÃO	100,0	-	-	-	50,0	-	-	-	-	-	-	50,0
I TRANSPORTES E COMUNICAÇÕES	100,0	-	25,0	25,0	50,0	-	-	-	-	-	-	-
J ACTIVIDADES FINANCEIRAS	100,0	-	66,7	-	-	-	33,3	-	-	-	-	-
K ACTIVIDADES IMOBILIÁRIAS	100,0	-	100,0	-	-	-	-	-	-	-	-	-
M EDUCAÇÃO	-	-	-	-	-	-	-	-	-	-	-	-
N SAÚDE E ACÇÃO SOCIAL	100,0	-	100,0	-	-	-	-	-	-	-	-	-
O SERVIÇOS COLECTIVOS	-	-	-	-	-	-	-	-	-	-	-	-
<b>TOTAL</b>	<b>100,0</b>	<b>15,2</b>	<b>33,4</b>	<b>12,1</b>	<b>18,2</b>	<b>6,1</b>	<b>3,0</b>	<b>3,0</b>	<b>3,0</b>	<b>-</b>	<b>3,0</b>	<b>3,0</b>

NÚMERO DE EMPRESAS, SEGUNDO OS ESCALÕES DO PESO DOS CUSTOS COM PESSOAL NA FORMAÇÃO DO VAB, POR ACTIVIDADES									QUADRO 49		
ESCALÕES (Percentagem)	Total	< 20	20-29	30-39	40-49	50-59	60-69	70-79	80-89	90-100	> 100
ACTIVIDADES (CAE - Rev. 2)											
A AGRICULTURA E PRODUÇÃO ANIMAL	-	-	-	-	-	-	-	-	-	-	-
B PESCA	-	-	-	-	-	-	-	-	-	-	-
C INDÚSTRIAS EXTRACTIVAS	-	-	-	-	-	-	-	-	-	-	-
D INDÚSTRIAS TRANSFORMADORAS	8	-	-	3	2	2	-	-	-	-	1
E ELECTRICIDADE, GÁS E ÁGUA	1	-	-	-	-	1	-	-	-	-	-
F CONSTRUÇÃO	6	-	-	-	1	1	3	-	-	-	1
G COMÉRCIO POR GROSSO E A RETALHO	7	1	-	1	1	2	1	-	-	-	1
H ALOJAMENTO E RESTAURAÇÃO	2	-	-	1	-	1	-	-	-	-	-
I TRANSPORTES E COMUNICAÇÕES	4	-	-	-	1	1	-	1	-	-	1
J ACTIVIDADES FINANCEIRAS	3	-	-	-	2	-	1	-	-	-	-
K ACTIVIDADES IMOBILIÁRIAS	1	-	-	-	-	-	-	-	-	-	-
M EDUCAÇÃO	-	-	-	-	-	-	-	-	-	-	-
N SAÚDE E ACÇÃO SOCIAL	1	-	-	-	-	1	-	-	-	-	-
O SERVIÇOS COLECTIVOS	-	-	-	-	-	-	-	-	-	-	-
<b>TOTAL</b>	<b>33</b>	<b>1</b>	<b>-</b>	<b>5</b>	<b>7</b>	<b>9</b>	<b>5</b>	<b>1</b>	<b>-</b>	<b>1</b>	<b>4</b>

DISTRIBUIÇÃO PERCENTUAL DAS EMPRESAS, SEGUNDO OS ESCALÕES DO PESO DOS CUSTOS COM PESSOAL NA FORMAÇÃO DO VAB, POR ACTIVIDADES									QUADRO 50		
ESCALÕES (Percentagem)	Total	< 20	20-29	30-39	40-49	50-59	60-69	70-79	80-89	90-100	> 100
ACTIVIDADES (CAE - Rev. 2)											
A AGRICULTURA E PRODUÇÃO ANIMAL	-	-	-	-	-	-	-	-	-	-	-
B PESCA	-	-	-	-	-	-	-	-	-	-	-
C INDÚSTRIAS EXTRACTIVAS	-	-	-	-	-	-	-	-	-	-	-
D INDÚSTRIAS TRANSFORMADORAS	100,0	-	-	37,5	25,0	25,0	-	-	-	-	12,5
E ELECTRICIDADE, GÁS E ÁGUA	100,0	-	-	-	-	100,0	-	-	-	-	-
F CONSTRUÇÃO	100,0	-	-	-	16,7	16,7	49,9	-	-	-	16,7
G COMÉRCIO POR GROSSO E A RETALHO	100,0	14,3	-	14,3	14,3	28,5	14,3	-	-	-	14,3
H ALOJAMENTO E RESTAURAÇÃO	100,0	-	-	50,0	-	50,0	-	-	-	-	-
I TRANSPORTES E COMUNICAÇÕES	100,0	-	-	-	25,0	25,0	-	25,0	-	-	25,0
J ACTIVIDADES FINANCEIRAS	100,0	-	-	-	66,7	-	33,3	-	-	-	-
K ACTIVIDADES IMOBILIÁRIAS	100,0	-	-	-	-	-	-	-	-	100,0	-
M EDUCAÇÃO	-	-	-	-	-	-	-	-	-	-	-
N SAÚDE E ACÇÃO SOCIAL	100,0	-	-	-	-	100,0	-	-	-	-	-
O SERVIÇOS COLECTIVOS	-	-	-	-	-	-	-	-	-	-	-
<b>TOTAL</b>	<b>100,0</b>	<b>3,0</b>	<b>-</b>	<b>15,2</b>	<b>21,2</b>	<b>27,3</b>	<b>15,2</b>	<b>3,0</b>	<b>-</b>	<b>3,0</b>	<b>12,1</b>



**HIGIENE E SEGURANÇA**





ACIDENTES DE TRABALHO COM BAIXA NO LOCAL DE TRABALHO E NÚMERO DE DIAS PERDIDOS, POR ACTIVIDADES							QUADRO 51	
ACIDENTES ACTIVIDADES (CAE - Rev. 2)	Total de Acidentes com baixa		Acidentes com 1 a 3 dias de baixa		Acidentes com 4 a 30 dias de baixa		Acidentes com + de 30 dias de baixa	
	TOTAL	DIAS	TOTAL	DIAS	TOTAL	DIAS	TOTAL	DIAS
A AGRICULTURA E PRODUÇÃO ANIMAL	-	-	-	-	-	-	-	-
B PESCA	-	-	-	-	-	-	-	-
C INDÚSTRIAS EXTRACTIVAS	13	1 190	-	-	6	95	7	1 095
D INDÚSTRIAS TRANSFORMADORAS	147	9 740	12	74	91	2 957	44	6 709
E ELECTRICIDADE, GÁS E ÁGUA	24	935	2	4	10	762	12	169
F CONSTRUÇÃO	186	5 472	22	51	114	1 492	50	3 873
G COMÉRCIO POR GROSSO E A RETALHO	76	2 330	6	15	55	811	15	1 504
H ALOJAMENTO E RESTAURAÇÃO	17	419	1	1	8	81	8	337
I TRANSPORTES E COMUNICAÇÕES	31	988	4	10	16	253	11	725
J ACTIVIDADES FINANCEIRAS	9	198	-	-	8	113	1	85
K ACTIVIDADES IMOBILIÁRIAS	2	402	-	-	-	-	2	402
M EDUCAÇÃO	-	-	-	-	-	-	-	-
N SAÚDE E ACÇÃO SOCIAL	-	-	-	-	-	-	-	-
O SERVIÇOS COLECTIVOS	-	-	-	-	-	-	-	-
<b>TOTAL</b>	<b>505</b>	<b>21 674</b>	<b>47</b>	<b>155</b>	<b>308</b>	<b>6 564</b>	<b>150</b>	<b>14 899</b>

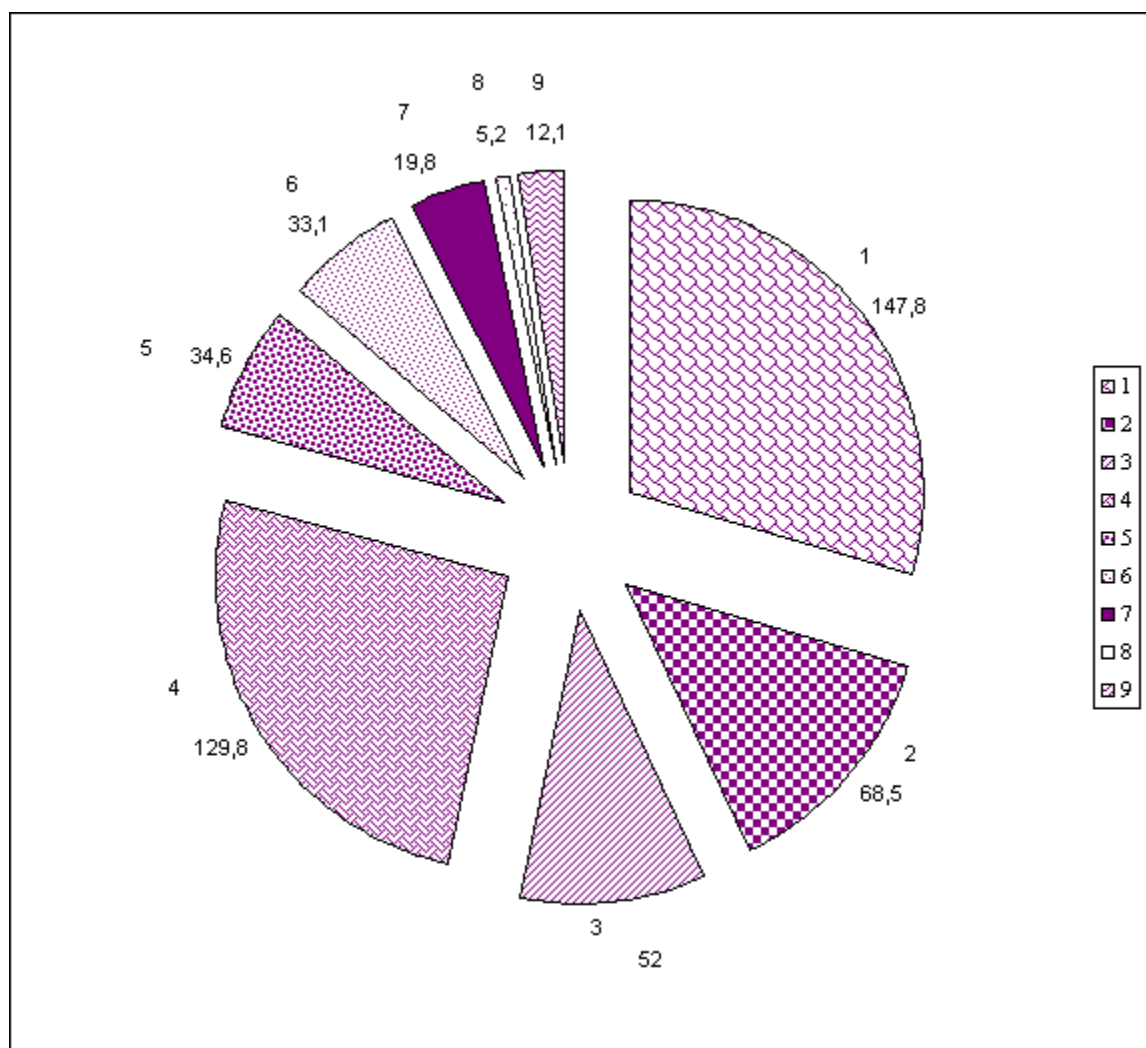
ACIDENTES DE TRABALHO COM BAIXA <i>IN ITINERE</i> E NÚMERO DE DIAS PERDIDOS, POR ACTIVIDADES							QUADRO 52	
ACIDENTES ACTIVIDADES (CAE - Rev. 2)	Total de Acidentes com baixa		Acidentes com 1 a 3 dias de baixa		Acidentes com 4 a 30 dias de baixa		Acidentes com + de 30 dias de baixa	
	TOTAL	DIAS	TOTAL	DIAS	TOTAL	DIAS	TOTAL	DIAS
A AGRICULTURA E PRODUÇÃO ANIMAL	-	-	-	-	-	-	-	-
B PESCA	-	-	-	-	-	-	-	-
C INDÚSTRIAS EXTRACTIVAS	-	-	-	-	-	-	-	-
D INDÚSTRIAS TRANSFORMADORAS	3	44	-	-	3	44	-	-
E ELECTRICIDADE, GÁS E ÁGUA	-	-	-	-	-	-	-	-
F CONSTRUÇÃO	1	25	-	-	1	25	-	-
G COMÉRCIO POR GROSSO E A RETALHO	-	-	-	-	-	-	-	-
H ALOJAMENTO E RESTAURAÇÃO	-	-	-	-	-	-	-	-
I TRANSPORTES E COMUNICAÇÕES	-	-	-	-	-	-	-	-
J ACTIVIDADES FINANCEIRAS	-	-	-	-	-	-	-	-
K ACTIVIDADES IMOBILIÁRIAS	-	-	-	-	-	-	-	-
M EDUCAÇÃO	-	-	-	-	-	-	-	-
N SAÚDE E ACÇÃO SOCIAL	-	-	-	-	-	-	-	-
O SERVIÇOS COLECTIVOS	-	-	-	-	-	-	-	-
<b>TOTAL</b>	<b>4</b>	<b>69</b>	-	-	<b>4</b>	<b>69</b>	-	-

CARACTERIZAÇÃO GLOBAL DOS ACIDENTES DE TRABALHO, POR ACTIVIDADES							QUADRO 53			
TIPO DE ACIDENTES ACTIVIDADES (CAE - Rev. 2)	TOTAL	ACIDENTES NO LOCAL DE TRABALHO				ACIDENTES <i>IN ITINERE</i>				
		Total	s/ baixa	c/ baixa	mortais	Total	s/ baixa	c/ baixa	mortais	
A AGRICULTURA E PRODUÇÃO ANIMAL	-	-	-	-	-	-	-	-	-	
B PESCA	-	-	-	-	-	-	-	-	-	
C INDÚSTRIAS EXTRACTIVAS	15	15	2	13	-	-	-	-		
D INDÚSTRIAS TRANSFORMADORAS	175	172	25	147	-	3	-	3		
E ELECTRICIDADE, GÁS E ÁGUA	24	24	-	24	-	-	-	-		
F CONSTRUÇÃO	244	243	56	186	1	1	-	1		
G COMÉRCIO POR GROSSO E A RETALHO	76	76	-	76	-	-	-	-		
H ALOJAMENTO E RESTAURAÇÃO	21	21	4	17	-	-	-	-		
I TRANSPORTES E COMUNICAÇÕES	32	32	1	31	-	-	-	-		
J ACTIVIDADES FINANCEIRAS	10	10	1	9	-	-	-	-		
K ACTIVIDADES IMOBILIÁRIAS	2	2	-	2	-	-	-	-		
M EDUCAÇÃO	-	-	-	-	-	-	-	-		
N SAÚDE E ACÇÃO SOCIAL	-	-	-	-	-	-	-	-		
O SERVIÇOS COLECTIVOS	-	-	-	-	-	-	-	-		
<b>TOTAL</b>	<b>599</b>	<b>595</b>	<b>89</b>	<b>505</b>	<b>1</b>	<b>4</b>	<b>-</b>	<b>4</b>		

NÚMERO DE ACIDENTES DE TRABALHO E TAXA DE INCIDÊNCIA, POR CADA MIL TRABALHADORES, POR ACTIVIDADES, SEGUNDO A DIMENSÃO DA EMPRESA							QUADRO 54	
DIMENSÃO DA EMPRESA (Pessoas)	TOTAL		100 - 249		250 - 499		500 e +	
	Nº Acid.	Taxa	Nº Acid.	Taxa	Nº Acid.	Taxa	Nº Acid.	Taxa
A AGRICULTURA E PRODUÇÃO ANIMAL	-	-	-	-	-	-	-	-
B PESCA	-	-	-	-	-	-	-	-
C INDÚSTRIAS EXTRACTIVAS	15	100,7	15	100,7	-	-	-	-
D INDÚSTRIAS TRANSFORMADORAS	175	81,2	105	94,3	39	112,1	31	44,7
E ELECTRICIDADE, GÁS E ÁGUA	24	31,8	-	-	-	-	24	31,8
F CONSTRUÇÃO	244	107,3	48	72,5	-	-	196	121,5
G COMÉRCIO POR GROSSO E A RETALHO	76	39,1	12	17,5	20	59,2	44	47,8
H ALOJAMENTO E RESTAURAÇÃO	21	75,5	21	75,5	-	-	-	-
I TRANSPORTES E COMUNICAÇÕES	32	27,4	5	18,6	8	25,0	19	32,9
J ACTIVIDADES FINANCEIRAS	10	11,6	-	-	10	13,5	-	-
K ACTIVIDADES IMOBILIÁRIAS	2	4,9	-	-	2	4,9	-	-
M EDUCAÇÃO	-	-	-	-	-	-	-	-
N SAÚDE E ACÇÃO SOCIAL	-	-	-	-	-	-	-	-
O SERVIÇOS COLECTIVOS	-	-	-	-	-	-	-	-
<b>TOTAL</b>	<b>599</b>	<b>58,9</b>	<b>206</b>	<b>59,6</b>	<b>79</b>	<b>36,6</b>	<b>314</b>	<b>68,8</b>

GRÁFICO 7

TAXA DE INCIDÊNCIA POR CADA MIL TRABALHADORES, POR ACTIVIDADES



**ACTIVIDADES ECONÓMICAS**

- 1 - Indústrias Extractivas
- 2 - Indústrias Transformadoras
- 3 - Electricidade, Gás e Água
- 4 - Construção
- 5 - Comércio por Grosso e a Retalho
- 6 - Alojamento e Restauração
- 7 - Transportes e Comunicações
- 8 - Actividades Financeiras
- 9 - Actividades Imobiliárias

TAXA DE GRAVIDADE, POR ACTIVIDADES, SEGUNDO A DIMENSÃO DA EMPRESA				QUADRO 55	
DIMENSÃO DA EMPRESA (Pessoas)		100 - 249	250 - 499	500 e +	
ACTIVIDADES (CAE - Rev. 2)					
A AGRICULTURA E PRODUÇÃO ANIMAL	-	-	-	-	-
B PESCA	-	-	-	-	-
C INDÚSTRIAS EXTRACTIVAS	3,7	3,7	-	-	-
D INDÚSTRIAS TRANSFORMADORAS	1,2	1,6	-	-	1,0
E ELECTRICIDADE, GÁS E ÁGUA	0,6	-	-	-	0,6
F CONSTRUÇÃO	0,6	0,8	-	-	0,6
G COMÉRCIO POR GROSSO E A RETALHO	0,5	0,6	0,3	-	0,5
H ALOJAMENTO E RESTAURAÇÃO	0,8	0,8	-	-	-
I TRANSPORTES E COMUNICAÇÕES	0,3	0,1	0,2	-	0,4
J ACTIVIDADES FINANCEIRAS	0,1	-	0,1	-	-
K ACTIVIDADES IMOBILIÁRIAS	0,4	-	0,4	-	-
M EDUCAÇÃO	-	-	-	-	-
N SAÚDE E ACÇÃO SOCIAL	-	-	-	-	-
O SERVIÇOS COLECTIVOS	-	-	-	-	-
<b>TOTAL</b>	<b>0,6</b>	<b>1,0</b>	<b>0,2</b>	<b>0,6</b>	<b>0,6</b>

DISTRIBUIÇÃO PERCENTUAL DAS EMPRESAS, POR ACTIVIDADES, SEGUNDO O NÚMERO DE ACIDENTES DE TRABALHO OCORRIDOS						QUADRO 56
ESCALÕES DE ACIDENTES	TOTAL	< 11	11 - 39	40 - 69	70 - 99	100 e +
ACTIVIDADES (CAE - Rev. 2)						
A AGRICULTURA E PRODUÇÃO ANIMAL	-	-	-	-	-	-
B PESCA	-	-	-	-	-	-
C INDÚSTRIAS EXTRACTIVAS	100,0	-	100,0	-	-	-
D INDÚSTRIAS TRANSFORMADORAS	100,0	5,1	94,9	-	-	-
E ELECTRICIDADE, GÁS E ÁGUA	100,0	-	100,0	-	-	-
F CONSTRUÇÃO	100,0	8,2	11,5	44,3	36,1	-
G COMÉRCIO POR GROSSO E A RETALHO	100,0	15,8	26,3	57,9	-	-
H ALOJAMENTO E RESTAURAÇÃO	100,0	28,6	71,4	-	-	-
I TRANSPORTES E COMUNICAÇÕES	100,0	40,6	59,4	-	-	-
J ACTIVIDADES FINANCEIRAS	100,0	100,0	-	-	-	-
K ACTIVIDADES IMOBILIÁRIAS	100,0	100,0	-	-	-	-
M EDUCAÇÃO	-	-	-	-	-	-
N SAÚDE E ACÇÃO SOCIAL	-	-	-	-	-	-
O SERVIÇOS COLECTIVOS	-	-	-	-	-	-
<b>TOTAL</b>	<b>100,0</b>	<b>12,0</b>	<b>47,9</b>	<b>25,4</b>	<b>14,7</b>	<b>-</b>

**ÍNDICE DE HIGIENE, SEGURANÇA E MEDICINA NO TRABALHO,  
POR ACTIVIDADES, SEGUNDO A DIMENSÃO DA EMPRESA**
**QUADRO 57**

DIMENSÃO DA EMPRESA (Pessoas)		100 - 249	250 - 499	500 e +
ACTIVIDADES (CAE - Rev. 2)				
A AGRICULTURA E PRODUÇÃO ANIMAL	-	-	-	-
B PESCA	-	-	-	-
C INDÚSTRIAS EXTRACTIVAS	0,9	0,9	-	-
D INDÚSTRIAS TRANSFORMADORAS	1,4	0,4	0,1	3,4
E ELECTRICIDADE, GÁS E ÁGUA	0,2	-	-	0,2
F CONSTRUÇÃO	0,6	0,2	-	0,8
G COMÉRCIO POR GROSSO E A RETALHO	0,7	0,7	2,4	0,2
H ALOJAMENTO E RESTAURAÇÃO	-	-	-	-
I TRANSPORTES E COMUNICAÇÕES	0,5	0,6	0,2	0,7
J ACTIVIDADES FINANCEIRAS	3,3	0,2	3,6	-
K ACTIVIDADES IMOBILIÁRIAS	-	-	-	-
M EDUCAÇÃO	-	-	-	-
N SAÚDE E ACÇÃO SOCIAL	0,6	0,6	-	-
O SERVIÇOS COLECTIVOS	-	-	-	-
<b>TOTAL</b>	<b>1,1</b>	<b>0,4</b>	<b>2,2</b>	<b>0,8</b>

**FORMAÇÃO  
PROFISSIONAL**



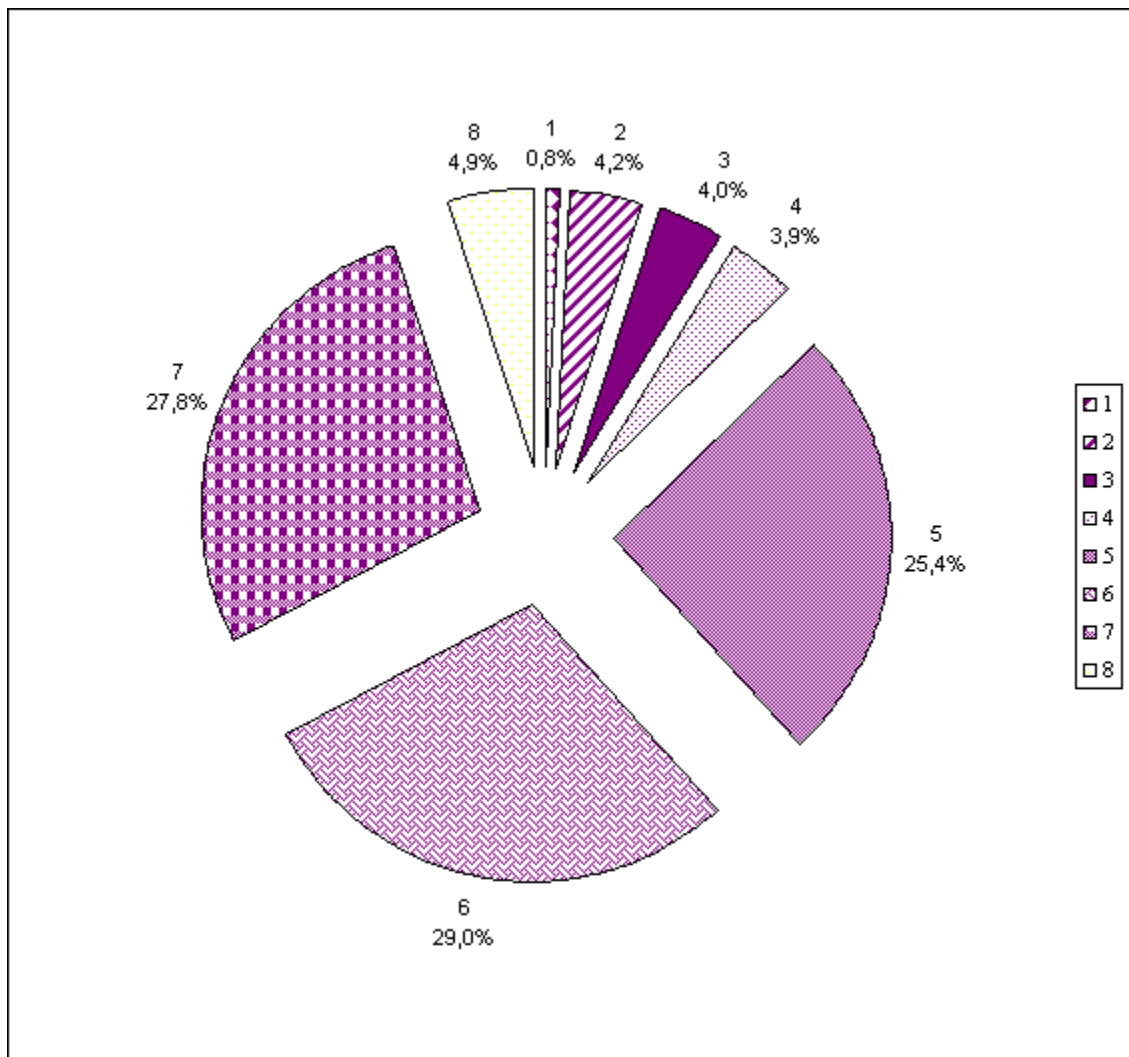


NÚMERO DE PARTICIPANTES POR ACÇÕES DE FORMAÇÃO PROFISSIONAL, POR ACTIVIDADES, SEGUNDO OS NÍVEIS DE QUALIFICAÇÃO								QUADRO 58	
NÍVEL DE QUALIFICAÇÃO	TOTAL	Diri- gentes	Quadros superio- res	Quadros médios	Quadros intermé- dios	Prof. alt. qualif. e qualific.	Prof. semi- qualif.	Prof. não qua- lificados	Prati- cantes e aprend.
ACTIVIDADES (CAE - Rev. 2)									
A AGRICULTURA E PRODUÇÃO ANIMAL	-	-	-	-	-	-	-	-	-
B PESCA	-	-	-	-	-	-	-	-	-
C INDÚSTRIAS EXTRACTIVAS	28	-	5	-	3	3	12	5	-
D INDÚSTRIAS TRANSFORMADORAS	330	25	17	53	12	154	50	19	-
E ELECTRICIDADE, GÁS E ÁGUA	588	-	78	24	22	367	97	-	-
F CONSTRUÇÃO	254	2	23	34	85	107	3	-	-
G COMÉRCIO POR GROSSO E A RETALHO	1 231	-	14	71	99	685	360	-	2
H ALOJAMENTO E RESTAURAÇÃO	-	-	-	-	-	-	-	-	-
I TRANSPORTES E COMUNICAÇÕES	1537	2	215	390	4	684	159	1	82
J ACTIVIDADES FINANCEIRAS	991	8	53	249	23	591	67	-	-
K ACTIVIDADES IMOBILIÁRIAS	227	-	-	-	-	-	227	-	-
M EDUCAÇÃO	-	-	-	-	-	-	-	-	-
N SAÚDE E ACÇÃO SOCIAL	15	-	-	-	-	-	15	-	-
O SERVIÇOS COLECTIVOS	-	-	-	-	-	-	-	-	-
<b>TOTAL</b>	<b>5 201</b>	<b>37</b>	<b>405</b>	<b>821</b>	<b>248</b>	<b>2 591</b>	<b>990</b>	<b>25</b>	<b>84</b>

DURAÇÃO MÉDIA DAS ACÇÕES DE FORMAÇÃO PROFISSIONAL (HORAS), POR ACTIVIDADES, SEGUNDO OS NÍVEIS DE QUALIFICAÇÃO								QUADRO 59	
NÍVEL DE QUALIFICAÇÃO	TOTAL	Diri- gentes	Quadros superio- res	Quadros médios	Quadros intermé- dios	Prof. alt. qualif. e qualific.	Prof. semi- qualif.	Prof. não qua- lificados	Prati- cantes e aprend.
ACTIVIDADES (CAE - Rev. 2)									
A AGRICULTURA E PRODUÇÃO ANIMAL	-	-	-	-	-	-	-	-	-
B PESCA	-	-	-	-	-	-	-	-	-
C INDÚSTRIAS EXTRACTIVAS	2,7	-	4	-	5,3	3,3	1,7	2	-
D INDÚSTRIAS TRANSFORMADORAS	17	10,1	27,1	12,8	25	24,2	2,9	2,6	-
E ELECTRICIDADE, GÁS E ÁGUA	37,4	-	24,2	19,3	43,5	36,5	54,6	-	-
F CONSTRUÇÃO	15,2	7,5	16,5	16,8	6,3	18,7	123,3	-	-
G COMÉRCIO POR GROSSO E A RETALHO	33,4	-	46,4	59,5	21,1	10,5	74,7	-	15
H ALOJAMENTO E RESTAURAÇÃO	-	-	-	-	-	-	-	-	-
I TRANSPORTES E COMUNICAÇÕES	25,0	92	19,2	23,0	15	20,5	16,7	7	103,4
J ACTIVIDADES FINANCEIRAS	7,5	8,6	7,3	5,2	4,91	9,2	2,9	-	-
K ACTIVIDADES IMOBILIÁRIAS	82,6	-	-	-	-	-	82,6	-	-
M EDUCAÇÃO	-	-	-	-	-	-	-	-	-
N SAÚDE E ACÇÃO SOCIAL	8	-	-	-	-	-	8	-	-
O SERVIÇOS COLECTIVOS	-	-	-	-	-	-	-	-	-
<b>TOTAL</b>	<b>26,4</b>	<b>14,3</b>	<b>19,5</b>	<b>19,7</b>	<b>16,4</b>	<b>17,6</b>	<b>55,0</b>	<b>2,6</b>	<b>101,3</b>

GRÁFICO 8

**DISTRIBUIÇÃO PERCENTUAL DOS PARTICIPANTES EM ACÇÕES DE FORMAÇÃO PROFISSIONAL, POR ACTIVIDADES**



**ACTIVIDADES ECONÓMICAS**

- 1 - Indústrias Extractivas
- 2 - Indústrias Transformadoras
- 3 - Electricidade, Gás e Água
- 4 - Construção
- 5 - Comércio por Grosso e a Retalho
- 6 - Transportes e Comunicações
- 7 - Actividades Financeiras
- 8 - Actividades Imobiliárias

PARTICIPAÇÃO INTERNA E EXTERNA NO TOTAL DOS CUSTOS COM A FORMAÇÃO PROFISSIONAL (CONTOS)			QUADRO 60
PARTICIPAÇÃO NOS CUSTOS	Total dos custos com a formação profissional	Participação interna das empresas	Participação externa às empresas
ACTIVIDADES (CAE - Rev. 2)			
A AGRICULTURA E PRODUÇÃO ANIMAL	-	-	-
B PESCA	-	-	-
C INDÚSTRIAS EXTRACTIVAS	...	...	...
D INDÚSTRIAS TRANSFORMADORAS	27 847	2 116	25 731
E ELECTRICIDADE, GÁS E ÁGUA	...	...	...
F CONSTRUÇÃO	3 714	-	3 714
G COMÉRCIO POR GROSSO E A RETALHO	53 863	41 491	12 372
H ALOJAMENTO E RESTAURAÇÃO	...	...	...
I TRANSPORTES E COMUNICAÇÕES	59 401	47 838	11 563
J ACTIVIDADES FINANCEIRAS	18 530	7 277	11 253
K ACTIVIDADES IMOBILIÁRIAS	...	...	-
M EDUCAÇÃO	-	-	-
N SAÚDE E ACÇÃO SOCIAL	...	...	...
O SERVIÇOS COLECTIVOS	-	-	-

CUSTO MÉDIO DA FORMAÇÃO PROFISSIONAL (CONTOS), POR ACTIVIDADES, SEGUNDO A DIMENSÃO DA EMPRESA			QUADRO 61	
DIMENSÃO DA EMPRESA (Pessoas)		100 - 249	250 - 499	500 e +
ACTIVIDADES (CAE - Rev. 2)				
A AGRICULTURA E PRODUÇÃO ANIMAL	-	-	-	-
B PESCA	-	-	-	-
C INDÚSTRIAS EXTRACTIVAS	38,0	38,0	-	-
D INDÚSTRIAS TRANSFORMADORAS	84,4	38,9	70,6	353,6
E ELECTRICIDADE, GÁS E ÁGUA	224,0	-	-	224,0
F CONSTRUÇÃO	14,6	234	-	12,9
G COMÉRCIO POR GROSSO E A RETALHO	43,8	11,8	4,8	60,7
H ALOJAMENTO E RESTAURAÇÃO	-	-	-	-
I TRANSPORTES E COMUNICAÇÕES	38,7	216	42,3	34,1
J ACTIVIDADES FINANCEIRAS	18,7	6,4	20,2	-
K ACTIVIDADES IMOBILIÁRIAS	1,9	-	1,9	-
M EDUCAÇÃO	-	-	-	-
N SAÚDE E ACÇÃO SOCIAL	23,1	23,1	-	-
O SERVIÇOS COLECTIVOS	-	-	-	-



**PROTECÇÃO SOCIAL  
COMPLEMENTAR**



**ENCARGOS COM A PROTECÇÃO SOCIAL COMPLEMENTAR (PRESTAÇÕES DIRECTAS E PRÉMIOS NÃO DIRECTAMENTE ADMINISTRADOS PELA EMPRESA), POR ACTIVIDADES (MIL CONTOS)**

**QUADRO 62**

ENCARGOS COM A PROTECÇÃO SOCIAL ACTIVIDADES (CAE - Rev. 2)	Prestações				Prémios			
	Total	A	B	C	Total	D	E	F
A AGRICULTURA E PRODUÇÃO ANIMAL	-	-	-	-	-	-	-	-
B PESCA	-	-	-	-	-	-	-	-
C INDÚSTRIAS EXTRACTIVAS	-	-	-	-	-	-	-	-
D INDÚSTRIAS TRANSFORMADORAS	99,6	11,2	74,3	14,1	12,3	-	12,3	-
E ELECTRICIDADE, GÁS E ÁGUA	642,1	57,6	503,4	81,1	72,6	-	72,6	-
F CONSTRUÇÃO	14,1	0,2	13,9	-	-	-	-	-
G COMÉRCIO POR GROSSO E A RETALHO	-	-	-	-	-	-	-	-
H ALOJAMENTO E RESTAURAÇÃO	-	-	-	-	-	-	-	-
I TRANSPORTES E COMUNICAÇÕES	271,2	15,1	256,1	-	-	-	-	-
J ACTIVIDADES FINANCEIRAS	32,4	28,4	4,0	-	1 162,1	-	817,8	344,3
K ACTIVIDADES IMOBILIÁRIAS	-	-	-	-	-	-	-	-
M EDUCAÇÃO	-	-	-	-	-	-	-	-
N SAÚDE E ACÇÃO SOCIAL	-	-	-	-	-	-	-	-
O SERVIÇOS COLECTIVOS	-	-	-	-	-	-	-	-
<b>TOTAL</b>	<b>1 059,4</b>	<b>112,5</b>	<b>851,7</b>	<b>95,2</b>	<b>1 247,0</b>	<b>-</b>	<b>902,7</b>	<b>344,3</b>

**LEGENDA:**

A/D – Complementos de subsídio por doença e doença profissional

B/E – Complementos de pensões de velhice, de invalidez e de sobrevivência

C/F – Complementos de outras prestações de segurança social



**DISTRIBUIÇÃO PERCENTUAL DOS ENCARGOS COM A PROTECÇÃO SOCIAL COMPLEMENTAR (PRESTAÇÕES DIRECTAS E PRÉMIOS NÃO DIRECTAMENTE ADMINISTRADOS PELA EMPRESA), POR ACTIVIDADES**

**QUADRO 63**

ENCARGOS COM A PROTECÇÃO SOCIAL ACTIVIDADES (CAE – Rev. 2)	Prestações				Prémios			
	Total	A	B	C	Total	D	E	F
A AGRICULTURA E PRODUÇÃO ANIMAL	-	-	-	-	-	-	-	-
B PESCA	-	-	-	-	-	-	-	-
C INDÚSTRIAS EXTRACTIVAS	-	-	-	-	-	-	-	-
D INDÚSTRIAS TRANSFORMADORAS	100,0	11,3	74,6	14,1	100,0	-	100,0	-
E ELECTRICIDADE, GÁS E ÁGUA	100,0	9,0	78,4	12,6	100,0	-	100,0	-
F CONSTRUÇÃO	100,0	1,6	98,4	-	-	-	-	-
G COMÉRCIO POR GROSSO E A RETALHO	-	-	-	-	-	-	-	-
H ALOJAMENTO E RESTAURAÇÃO	-	-	-	-	-	-	-	-
I TRANSPORTES E COMUNICAÇÕES	100,0	5,6	94,4	-	-	-	-	-
J ACTIVIDADES FINANCEIRAS	100,0	87,6	12,4	-	100,0	-	70,4	29,6
K ACTIVIDADES IMOBILIÁRIAS	-	-	-	-	-	-	-	-
M EDUCAÇÃO	-	-	-	-	-	-	-	-
N SAÚDE E ACÇÃO SOCIAL	-	-	-	-	-	-	-	-
O SERVIÇOS COLECTIVOS	-	-	-	-	-	-	-	-
<b>TOTAL</b>	<b>100,0</b>	<b>10,6</b>	<b>80,4</b>	<b>9,0</b>	<b>100,0</b>	<b>-</b>	<b>72,4</b>	<b>27,6</b>

LEGENDA:

A/D - Complementos de subsídio por doença e doença profissional

B/E - Complementos de pensões de velhice, de invalidez e de sobrevivência

C/F - Complementos de outras prestações de segurança social