



portal da educação | ponto de situação



Ponta Delgada, 28 de Maio de 2010

objectivos | 2009-2010



- Centralizar as informações no portal;
- Melhorar a organização e apresentação de conteúdos;
- Criar mecanismos para facilitar a actualização de conteúdos;
- Contribuir para a melhoria da comunicação entre DREF, escolas e professores (contas de mail edu.azores);

objectivos | 2009-2010



- Em fase de conclusão
- Directório de escolas
- Área de recursos digitais

objectivos | 2010-2011



- Possibilidade de integrar área para os Centros de Formação;
- Disponibilização de mapas estatísticos (escolas)
- Desenvolvimento de Portal para as Escolas

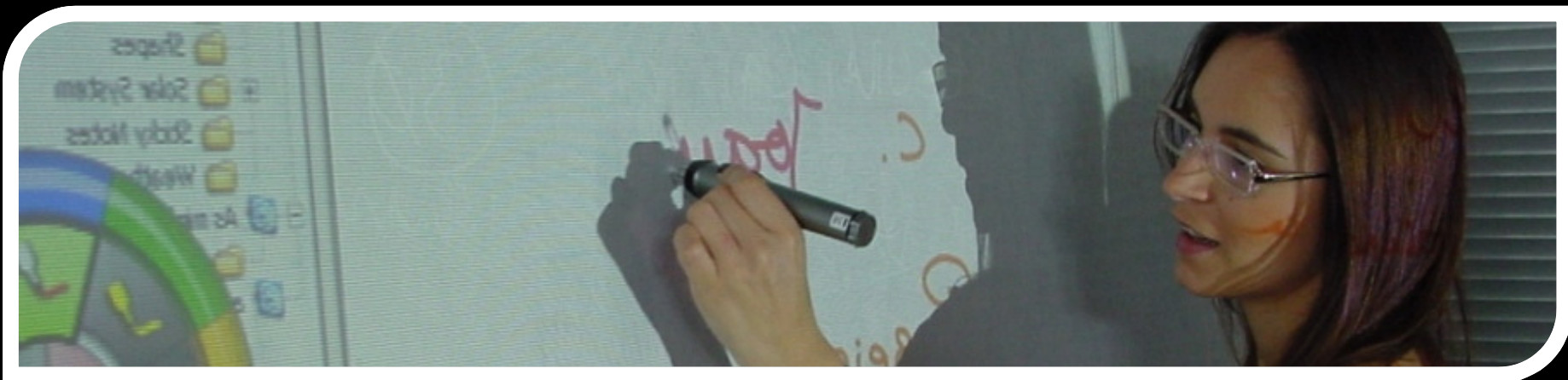


portal da educação | ponto de situação



Ponta Delgada, 27 de Maio de 2010

www.edu.azores.gov.pt



professor coordenador de projectos TIC



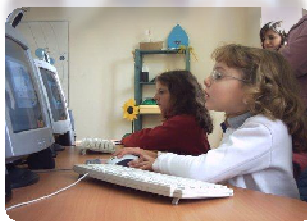
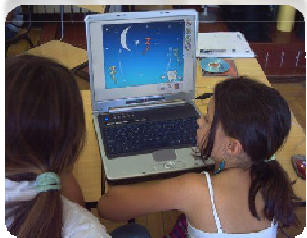
Ponta Delgada, 28 de Maio de 2010

elementos justificativos



- A promoção do uso dos computadores, redes e Internet nos processos de ensino e aprendizagem;
- O aumento do parque informático, a gestão das redes, a necessidade constante de manutenção e assistência técnica, as questões da segurança e a crescente e desejável utilização destes recursos.

elementos justificativos



- Necessidades de formação internas nas escolas;
- Melhoria nos processos de comunicação das escolas com a DREF na área das tecnologias e na gestão e acompanhamento de projectos TIC.

âmbito de actuação | nível pedagógico

- Promover iniciativas que contribuam para a utilização das TIC
- Apoiar os docentes na integração pedagógica das TIC;
- Elaborar um plano anual de actividades para todas as escolas da unidade orgânica;
- Efectuar diagnósticos de necessidades de formação;
- Ministras acções de formação internas



âmbito de actuação | nível técnico



- Zelar pelo funcionamento dos recursos tecnológicos das escolas;
- Coordenar a gestão da rede informática;
- Ser o interlocutor junto de empresas que prestem serviços de manutenção;
- Coordenar as actividades do técnico de informática (caso exista);
- Ser o interlocutor junto da DREF.

coordenador | perfil



- Apresentação de proposta pelo CE;
- Carga horária lectiva reduzida;
- Professor do Quadro da Escola;
- Conhecimentos TIC
 - Formação académica;
 - Experiência em funções similares.