



A Reserva Florestal de Recreio do Monte Brasil criada pelo Dec. Leg. Reg. 16/89/A, de 30 de Agosto, localiza-se junto à cidade de Angra do Heroísmo, no monte com o mesmo nome, na ilha Terceira.

Esta localização proporciona aos seus visitantes raros momentos de bem-estar onde, além de poderem usufruir dos equipamentos e infraestruturas de recreio e lazer, existentes, podem também conviver um pouco com a História de Portugal, por se encontrarem no interior de um importante forte militar edificado, construído entre 1592 e 1594 e onde podem contactar com várias edificações ainda existentes de grande valor histórico.

Destas, pela sua antiguidade, destaca-se um paiol e várias guaridas e, mais recentes, o Padrão edificado no Pico das Cruzinhas, o Mastro de sinais no Pico do Facho, a Vigia do tempo da II Grande Guerra no Pico do Zimbreiro e a Vigia da baleia no Pico da Quebrada.

Dispõe esta Reserva Florestal de Recreio de vários locais para piqueniques, dotados de grelhadores, zonas de recreio infantil, campo de futsal e de instalações sanitárias, para além de algumas cercas com animais exóticos e alguns mesmo em liberdade.

O magnífico arvoredo aí existente, no meio do qual estão implantadas as infraestruturas referidas, torna aqueles locais aprazíveis, onde o contacto com a natureza e com a pureza do seu ar, só por si justifica uma visita ao Monte Brasil.

Reservas Florestais de Recreio da Região Autónoma dos Açores

Sta Maria

R.F.R. das Fontinhas
R.F.F. de Valverde
R.F.R. Mata do Alto

S. Jorge

R.F.R. das Sete Fontes
R.F.R. da Silveira

S. Miguel

R.F.R. do Cerrado dos Bezerros
R.F.R. da Chã da Macela
R.F.R. do Viveiro das Furnas
R.F.R. do Viveiro do Nordeste
R.F.R. da Cancela do Cinzeiro
R.F.R. do Pinhal da Paz
R.F.R. de Água Retorta

Faial

R.F.R. do Capelo
R.F.R. do Cabouco Velho

Pico

R.F.R. do Mistério de S. João
R.F.R. da Quinta das Rosa
R.F.R. da Prainha
R.F.R. de Sta Luzia

Terceira

R.F.R. do Viveiro da Falca
R.F.R. do Monte Brasil
R.F.R. da Mata da Serreta
R.F.R. da Lagoa das Patas

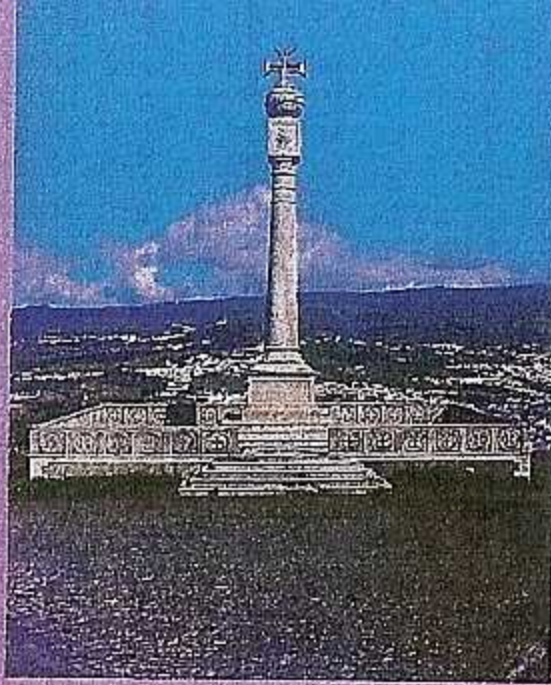
Flores

R.F.R. Luís Paulo Camacho
R.F.R. da Boca da Baleia



Reserva Florestal de Recreio do Monte Brasil

Serviço Florestal da Terceira
Rua Francisco de Ornelas, 12
9701-863 Angra do Heroísmo
Tel: 295 212126/128
Fax: 295 214549
Email: info.drrf@azores.gov.pt



1- Padrão dos Descobrimentos



13- Zona de Piqueniques



12- Cerca de animais



11- Zona de Piqueniques



2- Zona de Piqueniques



3- Instalações Sanitárias



10- Centro de Interpretação Ambiental



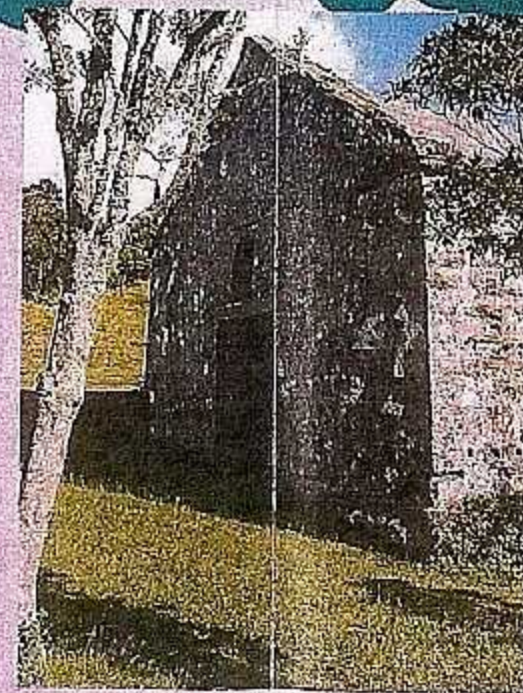
9- Zona de Piqueniques



4- Parque Infantil



5- Cerca dos gamos



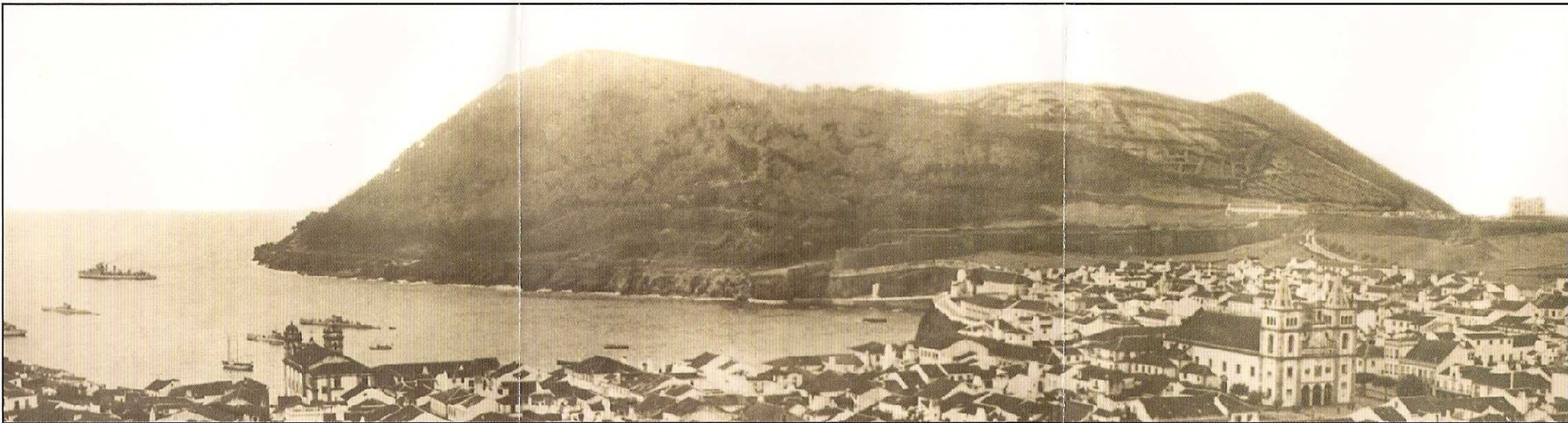
6- Paiol Filipino



7- Miradouro



8- Abrigo



“...a qual faz muito fermosa o grande alto monte chamado Brasil, já dito, parte todo coberto de erva de pasto, parte de lavoura (dantes era todo povoado de arvoredos)... cercada de quatro outeiros, dois maiores dois menores, está uma caldeira...”

Gaspar Frutuoso in *Saudades da Terra*, 158

Com uma área aproximada de 3 Km², e uma altitude máxima de 205 metros no Pico das Cruzinhas, o Monte Brasil é considerado o maior aparelho vulcânico litoral de todo o arquipélago e está ligado à parte média da costa sul da ilha Terceira.

É constituído por uma caldeira rodeada por quatro elevações, nomeadamente pelos picos, do Zimbreiro, do Facho, da Quebrada e das Cruzinhas.

O seu clima temperado, oceânico e húmido, cria um ambiente por excelência para o desenvolvimento da vegetação natural, podendo ainda encontrar-se facilmente plantas lenhosas, como por exemplo o loureiro - *Laurus azotica*, a Urze - *Erica azorica*, a Faia-da-terra - *Myrica faya*, o Tamujo - *Myrsine africana* e o Zimbro ou Cedro-domato - *Juniperus brevifolia*.

A introdução de outras espécies, para a implantação de abrigos e a desmatação de algumas áreas para a cultura de hortícolas, proporcionou campo para a dispersão de sementes, sobretudo pelas aves e pelo vento, a vegetação natural foi sendo gradualmente dominada pelas espécies exóticas, pelo que hoje são poucas as que conseguiram sobreviver a tal invasão.



Devido à grande distância a que as ilhas se encontram do continente, são poucas as espécies de mamíferos que se podem encontrar no Monte Brasil, as quais se restringem, praticamente, ao rato - *Rattus rattus*, Doninha - *Mustela nivalis*, Coelho - *Oryctolagus cuniculus* e ao Morcego - *Nyctalus azoreumi*, este último endêmico dos Açores.



Milhafre - *Buteo buteo rothschildi*

Quanto às aves sedentárias, o Milhafre - *Buteo buteo rothschildi* é sem dúvida o mais notável, que convive com o Canário - *Serinus canaria*, Pardal - *Passer Domesticus*, Pombo-da-rocha - *Columa livia*, Pintassilgo - *Carduelis carduelis parva* e com o Melro-negro - *Turdus merula azorensis*.

Já no que às migratórias diz respeito, no Monte Brasil podem ser vistas em grande número, contando-se em trinta e seis as nidificantes conhecidas (vinte e oito terrestres e oito marinhas).

No Verão, sobretudo na encosta sul, nidificam grandes bandos, quer de Cagarros - *Calonectris diomedea*, quer de Garajaus - *Sterna hirundo* e Gaivotas - *Larus cachinnans*.



O Monte Brasil é um lugar onde cada canto conta uma história, principalmente através do seu património construído.

A “base inexpugnável” que Filipe II mandou construir, considerada então como sendo a mais bem defendida das fortalezas edificadas pelos espanhóis, constitui hoje um rasto de património militar construído inigualável.

O Forte de S. João Batista (1642), inicialmente de S. Filipe, construído entre 1592 e 1594, rodeia o monte com os seus 4 kms de muralhas, ao longo das quais existem quatro fortes: do Zimbreiro, Stº António, S. Benedito e da Quebrada, destacando-se este último por ser o mais completo.

No Pico do Facho ainda se pode ver o local onde, durante 4 séculos, um “mastro de sinais” avisava a cidade de quem dela se aproximava.

