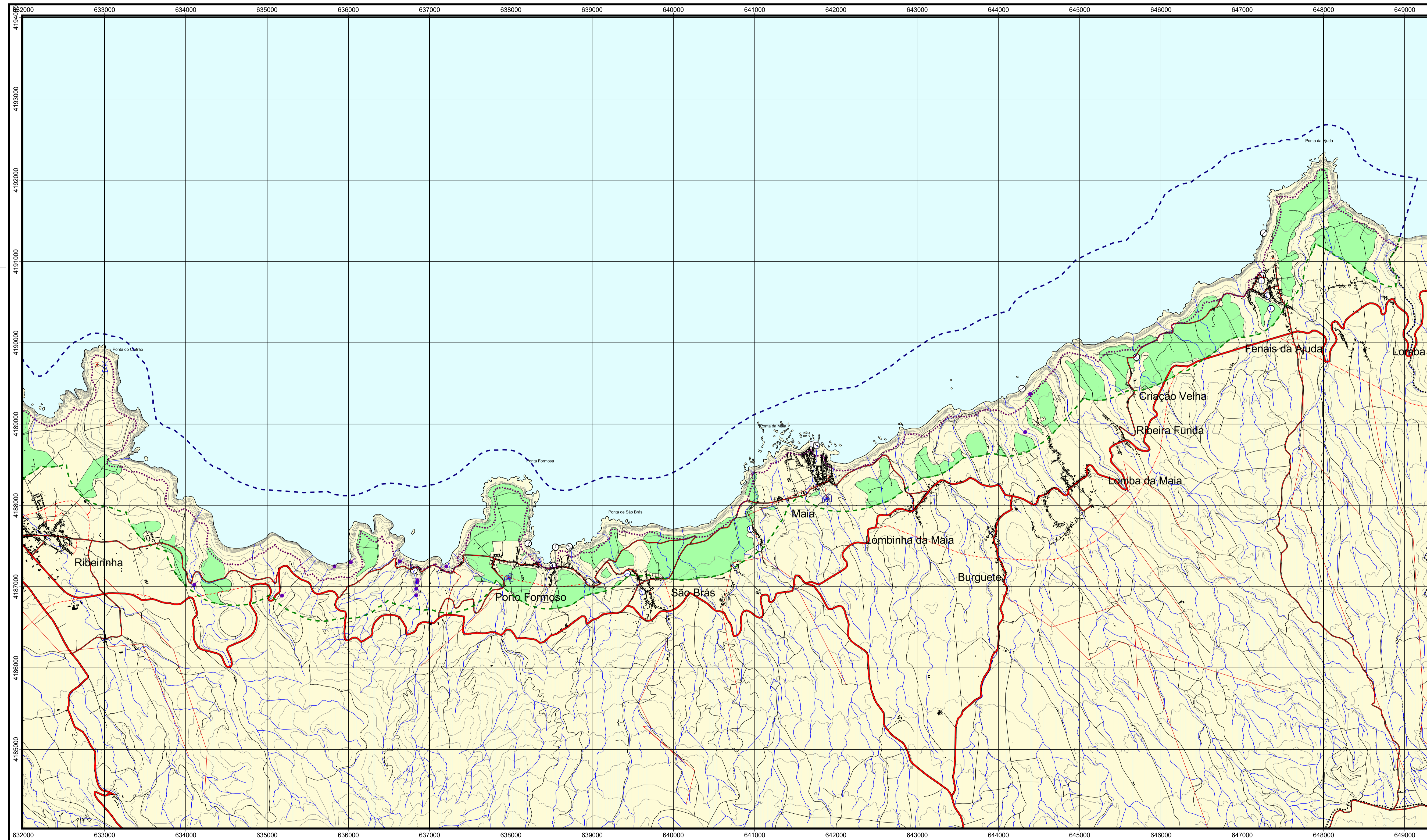


# PLANO DE ORDENAMENTO DA ORLA COSTEIRA FETEIRAS - FENAS DA LUZ - LOMBA DE SÃO PEDRO



## Legenda

- |  |  |
|--|--|
| <b>Limites do Plano</b>                            | <b>Infra-estruturas Eléctricas</b>                                   |
| - - - - - Limite Marítimo de Intervenção           | — Linhas de Transporte de Energia                                    |
| - - - - - Limite Terrestre de Intervenção          |  |
| <b>Limites Administrativos</b>                     | <b>Infra-estruturas Radioelétricas</b>                               |
| ..... Limite de Concelho                           | ⊕ Estação de Feixes Hertzianos                                       |
| ..... Limite de Freguesia                          | ⋯ Feixe Hertziano  |
|  | — Zona de Desobstrução   |
| <b>Outras Convenções</b>                           | <b>Infra-Estruturas de Abastecimento de Água</b>                     |
| — Linha de Costa                                   | — Adutora  |
| — Altimetria                                       | ⋯ Adutora elevatória   |
|  | ⚡ Nascentes  |
| <b>Servidões e Restrições de Utilidade Pública</b> | ⊙ Furo   |
|  | ⊕ Reservatório   |
| <b>Reserva Agrícola Regional</b>                   | ⚡ Ponto de Cloragem  |
| ■ RAR  | ⊕ Estação Elevatória de Água para Abastecimento                      |
| <b>Domínio Hídrico</b>                             | <b>Infra-Estruturas de Saneamento Básico</b>                         |
| ⋯ Domínio Público Marítimo                         | □ Fossa Séptica Colectiva com Poço Drenante                          |
| — Linhas de Água                                   | □ Fossa Séptica Colectiva com Poço Estanque                          |
| <b>Ajuda à Navegação</b>                           | ○ Local de Descarga de Águas Residuais                               |
| ⚓ Faróis   | <b>Protecção a Marcos Geodésicos</b>                                 |
| <b>Rede Viária</b>                                 | △ Vértices Geodésicos - Auxiliares                                   |
| — Via Rápida                                       | □ Construções Servindo de Vértices Geodésicos                        |
| — Estrada Regional                                 | <b>Protecção de imóveis classificados e em vias de classificação</b> |
| — Estrada Municipal                                | ★ Património Classificado  |
| — Outras Vias                                      |  |
| ⋯ Vias Propostas                                   |  |

## PLANO DE ORDENAMENTO DA ORLA COSTEIRA FETEIRAS - FENAS DA LUZ - LOMBA DE S. PEDRO ILHA DE SÃO MIGUEL



REGIÃO AUTÓNOMA DOS AÇORES  
SECRETARIA REGIONAL DO AMBIENTE  
DIRECÇÃO REGIONAL DO ORDENAMENTO DO TERRITÓRIO  
E DOS RECURSOS HÍDRICOS



PAL - DUPLA  
Av. dos Defensores de Chaves, 23 - Pº 1000-110 Lisboa  
Tel: 21 354 62 93 - Fax: 21 354 61 06  
email: planamento@pal.pt

Fase:	<b>PROJECTO DE PLANO</b>	Processo:	<b>605</b>
Designação:	<b>PLANTA DE CONDICIONANTES ZONA 3</b>	Versão:	<b>C</b>
Validação:		Data:	<b>Setembro de 2004</b>
Plot: 605_2_3_B	Escala: 1: 25 000	Folha:	<b>2.3</b>