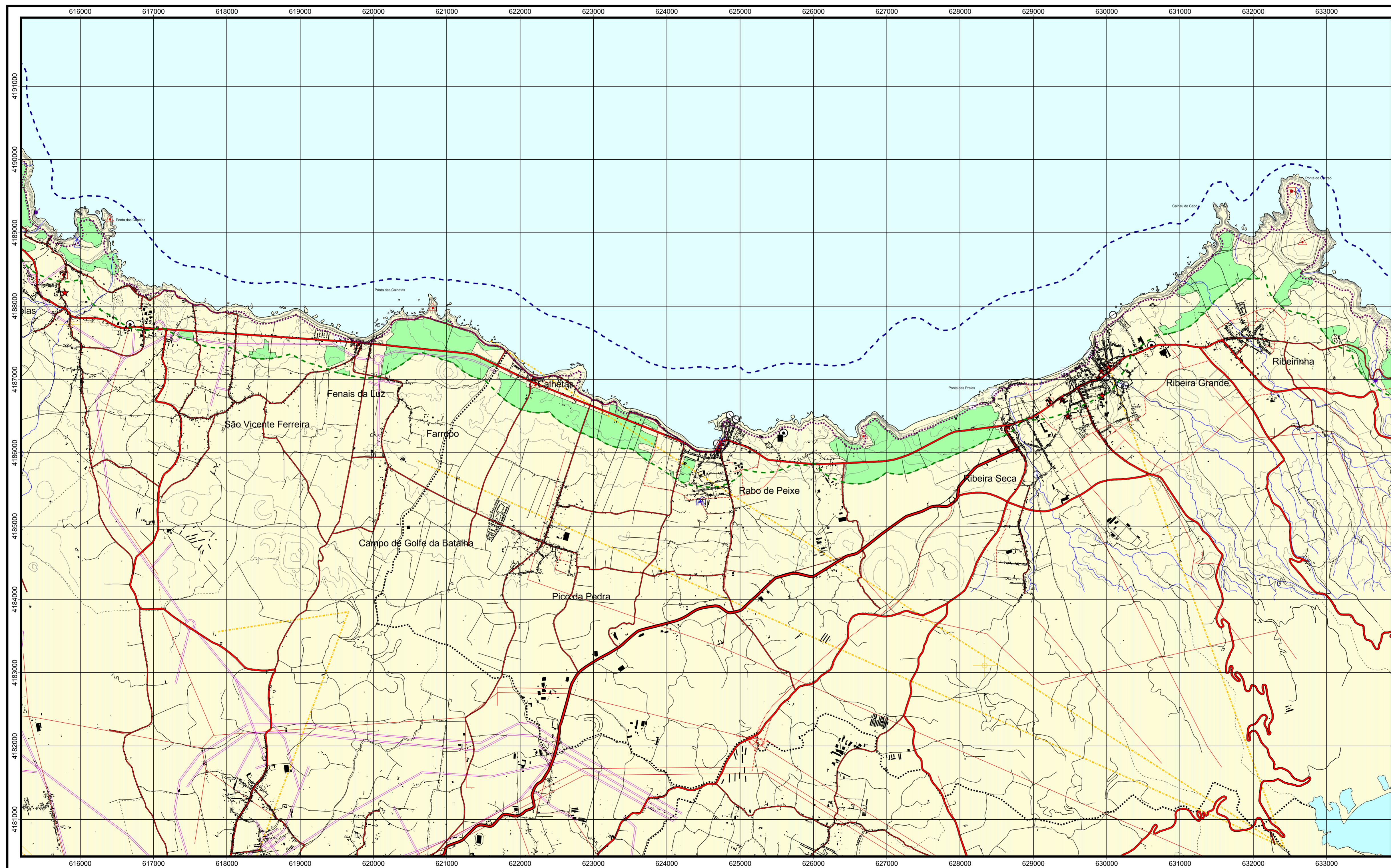


Gradação Marginal  
 Coordenadas Quilométricas  
 Projeção UTM - Fuso 26  
 Elipsóide Internacional  
 Datum de São Brás - Ilha de São Miguel

# PLANO DE ORDENAMENTO DA ORLA COSTEIRA FETEIRAS - FENAI DA LUZ - LOMBA DE SÃO PEDRO



## Legenda

- |  |  |
|--|--|
| <b>Límites do Plano</b>                            | <b>Infra-estruturas Eléctricas</b>                                   |
| - - - - - Limite Marítimo de Intervenção           | — Linhas de Transporte de Energia                                    |
| - - - - - Limite Terrestre de Intervenção          | <b>Infra-estruturas Radioeléctricas</b>                              |
| <b>Límites Administrativos</b>                     | ⊕ Estação de Feixes Hertzianos                                       |
| - - - - - Limite de Concelho                       | ⋯ Feixe Hertziano  |
| - - - - - Limite de Freguesia                      | — Zona de Desobstrução   |
| <b>Outras Convenções</b>                           | <b>Infra-Estruturas de Abastecimento de Água</b>                     |
| — Linha de Costa                                   | — Adutora  |
| — Altimetria                                       | ⋯ Adutora elevatória   |
| <b>Servidões e Restrições de Utilidade Pública</b> | ⚡ Nascentes  |
| <b>Reserva Agrícola Regional</b>                   | ⊙ Furo   |
| ■ RAR  | ⊕ Reservatório   |
| <b>Domínio Hídrico</b>                             | ⚡ Ponto de Cloragem  |
| ⋯ Domínio Público Marítimo                         | ⊠ Estação Elevatória de Água para Abastecimento                      |
| — Linhas de Água                                   | <b>Infra-Estruturas de Saneamento Básico</b>                         |
| <b>Ajuda à Navegação</b>                           | □ Fossa Séptica Colectiva com Poço Drenante                          |
| ⚓ Faróis   | □ Fossa Séptica Colectiva com Poço Estanque                          |
| <b>Rede Viária</b>                                 | ○ Local de Descarga de Águas Residuais                               |
| — Via Rápida                                       | <b>Protecção a Marcos Geodésicos</b>                                 |
| — Estrada Regional                                 | ⚠ Vértices Geodésicos - Auxiliares                                   |
| — Estrada Municipal                                | ⚠ Construções Servindo de Vértices Geodésicos                        |
| — Outras Vias                                      | <b>Protecção de imóveis classificados e em vias de classificação</b> |
| ⋯ Vias Propostas                                   | ★ Património Classificado  |

## PLANO DE ORDENAMENTO DA ORLA COSTEIRA FETEIRAS - FENAI DA LUZ - LOMBA DE S. PEDRO ILHA DE SÃO MIGUEL



REGIÃO AUTÓNOMA DOS AÇORES  
 SECRETARIA REGIONAL DO AMBIENTE  
 DIRECÇÃO REGIONAL DO ORDENAMENTO DO TERRITÓRIO  
 E DOS RECURSOS HÍDRICOS



PAL - DUPLA  
 Av. dos Defensores da Chaves, 23 - 1.º 1000-110 Lisboa  
 Tel: 21 354 62 93 - Fax: 21 354 61 06  
 email: planeamento@pal.pt

Fase:	PROJECTO DE PLANO	Processo:	605
Designação:	PLANTA DE CONDICIONANTES ZONA 2	Versão:	C
Validação:		Data:	Setembro de 2004
Plot: 605_2_2_B	Escala: 1:25 000	Folha:	2.2