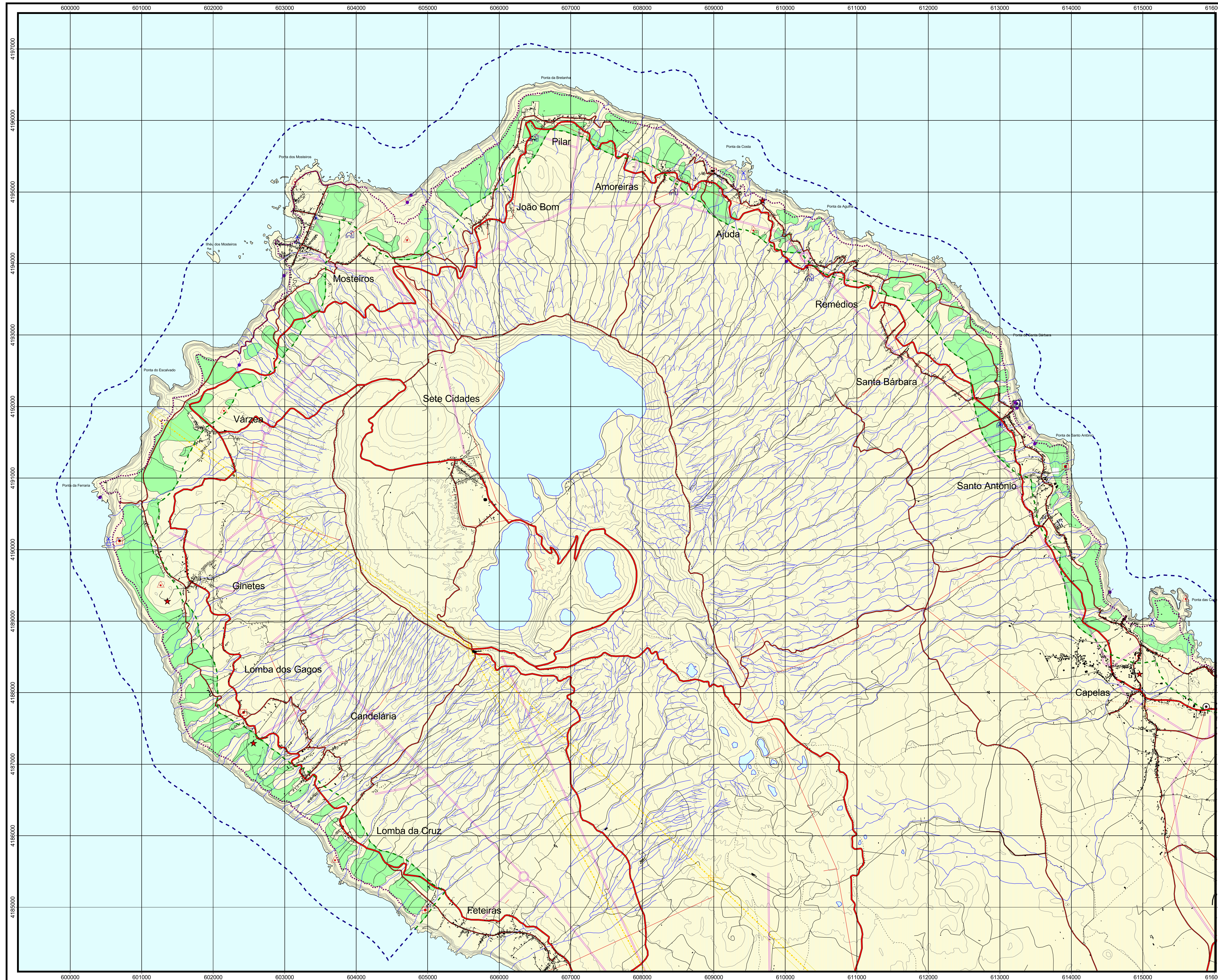


# PLANO DE ORDENAMENTO DA ORLA COSTEIRA FETEIRAS - FENAS DA LUZ - LOMBA DE SÃO PEDRO



**Legenda**

<b>Limites do Plano</b>	<b>Infra-estruturas Eléctricas</b>
- - - - - Limite Marítimo de Intervenção	— Linhas de Transporte de Energia
- - - - - Limite Terrestre de Intervenção	<b>Infra-estruturas Radioeléctricas</b>
<b>Limites Administrativos</b>	— Estação de Feixes Hertzianos
- - - - - Limite de Concelho	— Feixe Hertziano
- - - - - Limite de Freguesia	— Zona de Desobstrução
<b>Outras Convenções</b>	<b>Infra-Estruturas de Abastecimento de Água</b>
— Linha de Costa	— Adutora
— Altimetria	— Adutora elevatória
<b>Servidões e Restrições de Utilidade Pública</b>	— Nascentes
<b>Reserva Agrícola Regional</b>	— Furo
■ RAR	— Reservatório
<b>Domínio Hídrico</b>	— Ponto de Cloragem
— Domínio Público Marítimo	— Estação Elevatória de Água para Abastecimento
— Linhas de Água	<b>Infra-Estruturas de Saneamento Básico</b>
<b>Ajuda à Navegação</b>	— Fossa Séptica Colectiva com Poço Drenante
— Faróis	— Fossa Séptica Colectiva com Poço Estanque
<b>Rede Viária</b>	— Local de Descarga de Águas Residuais
— Via Rápida	<b>Proteção a Marcos Geodésicos</b>
— Estrada Regional	— Vértices Geodésicos - Auxiliares
— Estrada Municipal	— Construções Servindo de Vértices Geodésicos
— Outras Vias	<b>Proteção de imóveis classificados e em vias de classificação</b>
— Vias Propostas	★ Património Classificado

PLANO DE ORDENAMENTO DA ORLA COSTEIRA  
FETEIRAS - FENAS DA LUZ - LOMBA DE S. PEDRO  
ILHA DE SÃO MIGUEL



REGIÃO AUTÓNOMA DOS AÇORES  
SECRETARIA REGIONAL DO AMBIENTE  
DIRECÇÃO REGIONAL DO ORDENAMENTO DO TERRITÓRIO  
E DOS RECURSOS HÍDRICOS



PAL - DUPLA  
Av. dos Defensores de Chaves, 23 - 1º 500-110 Lisboa  
Tel: 21 364 62 33 - Fax: 21 364 61 06  
email: planeamento@pal.pt

Fase:	<b>PROJECTO DE PLANO</b>	Processo:	605
Designação:	<b>PLANTA DE CONDICIONANTES ZONA 1</b>	Versão:	C
Validação:		Data:	Setembro de 2004
Plat:	605_2_1_B	Escala:	1: 25 000
		Folha:	2.1