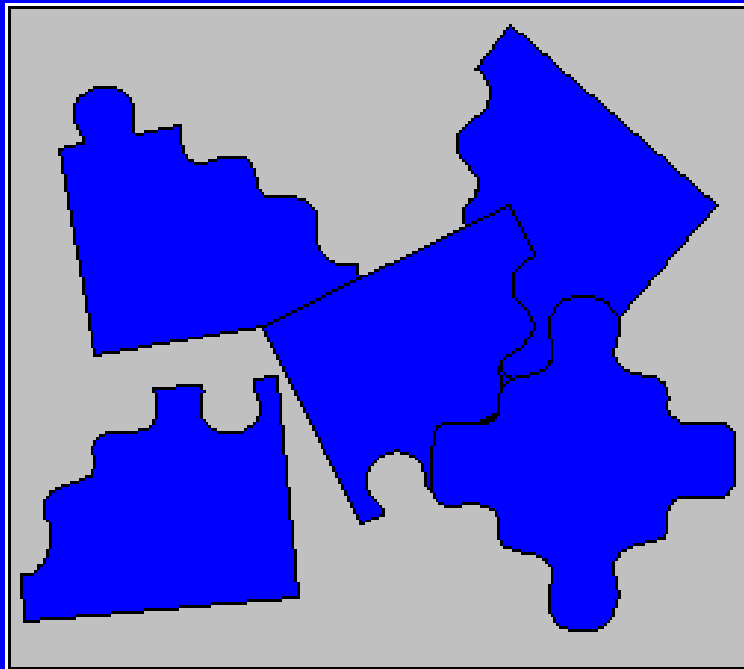




REGIÃO AUTÓNOMA DOS AÇORES
SECRETARIA REGIONAL DA EDUCAÇÃO E CIÊNCIA
DIRECÇÃO REGIONAL DA JUVENTUDE, EMPREGO E FORMAÇÃO PROFISSIONAL
OBSERVATÓRIO DO EMPREGO E FORMAÇÃO PROFISSIONAL

ACIDENTES DE TRABALHO



2002



REGIÃO AUTÓNOMA DOS AÇORES
SECRETARIA REGIONAL DA EDUCAÇÃO E CIÊNCIA
DIRECÇÃO REGIONAL DA JUVENTUDE, EMPREGO E FORMAÇÃO PROFISSIONAL
OBSERVATÓRIO DO EMPREGO E FORMAÇÃO PROFISSIONAL

ACIDENTES DE TRABALHO

2002

Ponta Delgada, Setembro de 2005

Secretaria Regional da Educação e Ciência
Direcção Regional da Juventude, Emprego e Formação Profissional
Observatório do Emprego e Formação Profissional
Rua Margarida de Chaves, 135
9500-088 PONTA DELGADA
Telefone: 296 304 470
Fax: 296 304 488
E-mail: sreas.gt@mail.telepac.pt

Home Page: <http://www.oefp.raa.pt>

A reprodução destes dados só é permitida com indicação da fonte

ÍNDICE

Nota introdutória	5
Conceitos utilizados	7
Classificação das Actividades Económicas Portuguesas por Ramos de Actividade (CAE - Rev. 2)	9
Breve análise de resultados	11
Quadro 1 - Número de acidentes de trabalho mortais e não mortais, por actividades, segundo o sexo	13
Gráfico 1 - Taxa de Incidência 1997 / 2002	14
Quadro 2 - Número de acidentes de trabalho mortais e não mortais, por actividades, segundo os meses	15
Quadro 3 - Número de acidentes de trabalho mortais, por actividades, segundo os meses	16
Quadro 4 - Número de acidentes de trabalho mortais e não mortais, por actividades, segundo os grupos etários (homens/mulheres)	17
Quadro 5 - Número de acidentes de trabalho mortais e não mortais, por actividades, segundo os grupos etários(homens)	18
Quadro 6 - Número de acidentes de trabalho mortais e não mortais, por actividades, segundo os grupos etários (mulheres)	19
Quadro 7 - Número de acidentes de trabalho mortais, por actividades, segundo os grupos etários (homens/mulheres)	20
Quadro 8 - Número de acidentes de trabalho mortais, por actividades, segundo os grupos etários (homens)	21
Quadro 9 - Número de acidentes de trabalho mortais, por actividades, segundo os grupos etários (mulheres)	22
Quadro 10 - Número de acidentes de trabalho mortais e não mortais, por actividades, segundo a antiguidade do sinistrado na empresa	23
Quadro 11 - Número de acidentes de trabalho mortais, por actividades, segundo a antiguidade do sinistrado na empresa	24
Quadro 12 - Número de acidentes de trabalho mortais e não mortais, por actividades, segundo a parte do corpo atingida	25
Quadro 13 - Número de acidentes de trabalho mortais, por actividades, segundo a parte do corpo atingida	26
Quadro 14 - Número de acidentes de trabalho mortais e não mortais, por actividades e por concelhos (homens/mulheres)	27
Quadro 15 - Número de acidentes de trabalho mortais e não mortais, por actividades e por concelhos (homens)	29
Quadro 16 - Número de acidentes de trabalho mortais e não mortais, por actividades e por concelhos (mulheres)	31
Quadro 17 - Número de acidentes de trabalho mortais e não mortais, por actividades e por ilhas	33
Quadro 18 - Número de acidentes de trabalho mortais e não mortais, por actividades, segundo o agente da lesão	34
Quadro 19 - Número de acidentes de trabalho mortais e não mortais, por actividades, segundo a acção que conduziu à lesão	37

Quadro 20 - Número de acidentes de trabalho mortais e não mortais, por actividades, segundo a hora do acidente (homens/mulheres)	40
Quadro 21 - Número de acidentes de trabalho mortais e não mortais, por actividades, segundo a hora do acidente (homens)	41
Quadro 22 - Número de acidentes de trabalho mortais e não mortais, por actividades, segundo a hora do acidente (mulheres)	42

NOTA INTRODUTÓRIA

A presente publicação resulta de um trabalho integralmente efectuado pelo Observatório do Emprego e Formação Profissional da Direcção Regional da Juventude, Emprego e Formação Profissional dos Açores.

Os dados apurados foram obtidos a partir dos mapas de acidentes de trabalho fornecidos pelas companhias seguradoras, quando para estas tenham as entidades patronais transferido a sua responsabilidade pelo risco, ou pelas próprias entidades patronais, nos casos em que lhes seja reconhecida capacidade económica para assumir directamente essa responsabilidade. Não estão contabilizados os acidentes de trabalho dos subscritores da Caixa Geral de Aposentações. Por outro lado, importa referir que são contabilizados como acidentes de trabalho os que implicaram ausência ao trabalho no mínimo de um dia (para além do primeiro dia), ou aqueles que, embora não tenham resultado em perda de dias de trabalho, comportaram despesas para as entidades responsáveis.

Os mapas referidos no parágrafo anterior foram enviados a este Observatório pela Direcção-Geral de Estudos, Estatística e Planeamento do Ministério do Trabalho e pelo Gabinete de Higiene, Segurança e Saúde no Trabalho da Inspeção Regional do Trabalho dos Açores, entidades a quem agradecemos a colaboração que nos permitiu efectuar o tratamento estatístico que ora se apresenta.

CONCEITOS UTILIZADOS

ACIDENTE DE TRABALHO

É acidente de trabalho o acidente que se verifica no local e no tempo de trabalho e produz directa ou indirectamente lesão corporal, perturbação funcional ou doença de que resulte a morte ou redução da capacidade de trabalho ou de ganho.

Considera-se também acidente de trabalho o ocorrido:

- Fora do local ou do tempo de trabalho, quando verificado na execução de serviços determinados pela entidade patronal;
- Na ida para o local de trabalho ou no regresso deste, quando for utilizado meio de transporte fornecido pela entidade patronal, ou quando o acidente seja consequência de particular perigo de percurso normal ou de outras circunstâncias que tenham agravado o risco do mesmo percurso;
- Na execução de serviços espontaneamente prestados e de que possa resultar proveito económico para a entidade patronal.

A designação de acidente de trabalho mortal reporta-se ao momento do acidente.

LOCAL DE TRABALHO

Entende-se por local de trabalho toda a zona de laboração ou exploração da empresa.

TEMPO DE TRABALHO

Entende-se por tempo de trabalho, além do período normal de laboração, o que precedeu o seu início em actos de preparação ou com ele relacionados, e o que se lhe seguiu em actos também com ele relacionados, e ainda as interrupções normais ou forçadas de trabalho.

TAXA DE INCIDÊNCIA

$$\frac{\text{N.º total de acidentes de trabalho}}{\text{População empregada (média anual)}} \times 100$$

Fonte: População empregada - Serviço Regional de Estatística dos Açores
Inquérito ao Emprego: 4º Trimestre de 1997, de 2000, de 2001 e de 2002; Anuários Estatísticos de 1998 e 1999

**CLASSIFICAÇÃO DAS ACTIVIDADES ECONÓMICAS PORTUGUESAS
POR RAMOS DE ACTIVIDADE (CAE - Rev. 2)**

ÍNDICE DAS SECÇÕES E SUBSECÇÕES UTILIZADAS NO TEXTO

A	AGRICULTURA, PRODUÇÃO ANIMAL, CAÇA E SILVICULTURA
B	PESCA
C	INDÚSTRIAS EXTRACTIVAS
D	INDÚSTRIAS TRANSFORMADORAS
DA	Indústrias alimentares, das bebidas e do tabaco
DB	Indústria têxtil
DC	Indústria do couro e dos produtos do couro
DD	Indústrias da madeira e da cortiça e suas obras
DE	Indústrias de pasta, de papel e cartão e seus artigos; edição e impressão
DG	Fabricação de produtos químicos
DH	Fabricação de artigos de borracha e de matérias plásticas
DI	Fabricação de outros produtos minerais não metálicos
DJ	Indústrias metalúrgicas de base e de produtos metálicos
DK	Fabricação de máquinas e de equipamentos não especificados
DL	Fabricação de equipamento eléctrico e de óptica
DM	Fabricação de material de transporte
DN	Indústrias transformadoras não especificadas
E	PRODUÇÃO E DISTRIBUIÇÃO DE ELECTRICIDADE, GÁS E ÁGUA
F	CONSTRUÇÃO
G	COMÉRCIO POR GROSSO E A RETALHO; REPARAÇÃO DE VEÍCULOS AUTOMÓVEIS, MOTOCICLOS E DE BENS DE USO PESSOAL E DOMÉSTICO
H	ALOJAMENTO E RESTAURAÇÃO (RESTAURANTES E SIMILARES)
I	TRANSPORTES, ARMAZENAGEM E COMUNICAÇÕES
J	ACTIVIDADES FINANCEIRAS
K	ACTIVIDADES IMOBILIÁRIAS, ALUGUERES E SERVIÇOS PRESTADOS ÀS EMPRESAS
L	ADMINISTRAÇÃO PÚBLICA, DEFESA E SEGURANÇA SOCIAL OBRIGATÓRIA
M	EDUCAÇÃO
N	SAÚDE E ACÇÃO SOCIAL
O	OUTRAS ACTIVIDADES DE SERVIÇOS COLECTIVOS, SOCIAIS E PESSOAIS
P	FAMÍLIAS COM EMPREGADOS DOMÉSTICOS

BREVE ANÁLISE DE RESULTADOS

O número total de acidentes em 2002 foi de 2 279, o que representa um decréscimo de cerca de 13% em relação ao ano anterior, tendo-se registado igualmente uma ligeira diminuição no número de acidentes mortais que passou de 5 em 2001 para 3 em 2002. Do total de acidentados 14% (321) são do sexo feminino sendo os acidentes mortais todos do sexo masculino.

As actividades económicas com percentagens mais elevadas de acidentes foram as da Construção com 39,7% e a das Indústrias transformadoras com 21,9%; dentro destas destaca-se o sector das indústrias alimentares, bebidas e tabaco com 48,8%. Os 3 acidentes mortais ocorreram nos sectores da Agricultura e produção animal, Alojamento e restauração e Transportes e comunicações.

A repartição por meses leva-nos a constatar que o mês de Janeiro foi aquele em que ocorreram mais acidentes. Os acidentes mortais ocorreram nos meses de Julho, Agosto e Novembro.

Em termos de grupos etários 32,9% dos acidentes ocorreram no dos 25-34 anos, sendo de 60,8% a percentagem de acidentes que envolveram trabalhadores até aos 34 anos de idade.

Quanto à antiguidade do sinistrado na empresa, verifica-se que 30,1% dos acidentes envolveram trabalhadores nos primeiros 6 meses de actividade. Ao todo, no primeiro ano de serviço na empresa registaram-se 49,9% dos acidentes (mais 5,3 pontos percentuais que no ano anterior).

As partes do corpo mais atingidas foram os dedos das mãos com 17,8%, seguidas das mãos e pulsos com 14,8% e dos tornozelos e pés com 11,8%. No total, verifica-se que 44,4% dos acidentes atingiram as extremidades (mãos e pés), o que representa menos 0,8 pontos percentuais que em 2001.

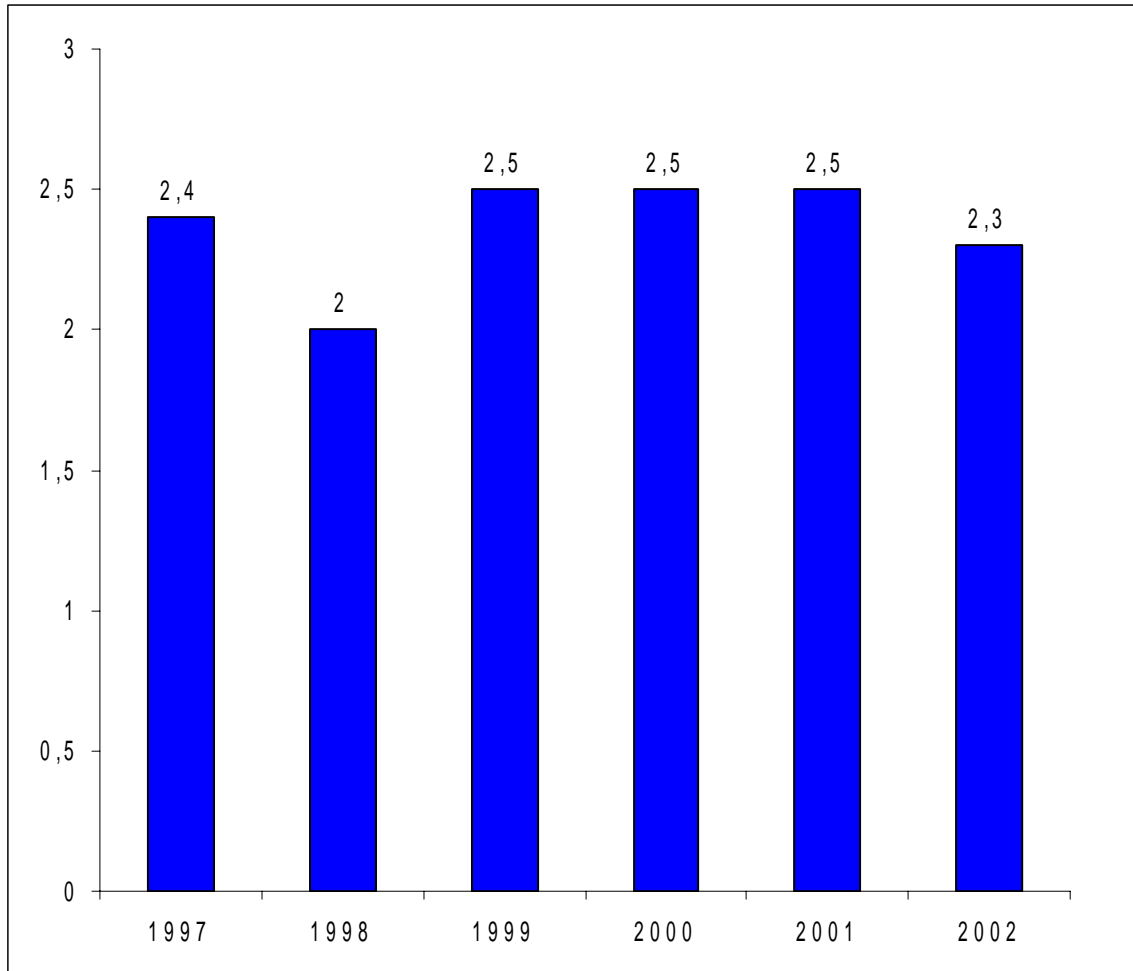
Finalmente, no que respeita às horas de ocorrência dos acidentes, 34,2% tiveram lugar entre as 08H01 e as 11H00, seguindo-se os períodos das 15H01 às 17H00 e das 13H01 às 15H00 com 21,6% e 20,6%, respectivamente. O período nocturno teve 6,3% de ocorrências.

**NÚMERO DE ACIDENTES DE TRABALHO MORTAIS E NÃO MORTAIS,
POR ACTIVIDADES, SEGUNDO O SEXO**
QUADRO 1

ACTIVIDADES (CAE - Rev. 2)	TOTAL			MORTAIS			NÃO MORTAIS		
	H+M	H	M	H+M	H	M	H+M	H	M
TOTAL	2 279	1 958	321	3	3	-	2 276	1 955	321
A AGRICULTURA E PRODUÇÃO ANIMAL	84	81	3	1	1	-	83	80	3
B PESCA	50	49	1	-	-	-	50	49	1
C INDÚSTRIAS EXTRACTIVAS	19	19	-	-	-	-	19	19	-
D INDÚSTRIAS TRANSFORMADORAS	498	423	75	-	-	-	498	423	75
DA Alimentares, das bebidas e do tabaco	243	171	72	-	-	-	243	171	72
DB Têxtil	1	-	1	-	-	-	1	-	1
DC Indústria do couro	-	-	-	-	-	-	-	-	-
DD Indústrias da madeira e da cortiça	76	76	-	-	-	-	76	76	-
DE Pasta de papel e cartão	3	3	-	-	-	-	3	3	-
DG Fabricação de produtos químicos	-	-	-	-	-	-	-	-	-
DH Artigos de borracha e matérias plásticas	8	8	-	-	-	-	8	8	-
DI Outros produtos minerais não metálicos	52	50	2	-	-	-	52	50	2
DJ Metalúrgicas de base e produtos metálicos	104	104	-	-	-	-	104	104	-
DK Fabricação de outros equipamentos	6	6	-	-	-	-	6	6	-
DL Fabricação de equipamento eléctrico	1	1	-	-	-	-	1	1	-
DM Fabricação de material de transporte	3	3	-	-	-	-	3	3	-
DN Outras indústrias transformadoras	1	1	-	-	-	-	1	1	-
E ELECTRICIDADE, GÁS E ÁGUA	19	19	-	-	-	-	19	19	-
F CONSTRUÇÃO	905	901	4	-	-	-	905	901	4
G COMÉRCIO	334	238	96	-	-	-	334	238	96
H ALOJAMENTO E RESTAURAÇÃO	70	23	47	1	1	-	69	22	47
I TRANSPORTES E COMUNICAÇÕES	107	93	14	1	1	-	106	92	14
J ACTIVIDADES FINANCEIRAS	5	3	2	-	-	-	5	3	2
K ACTIVIDADES IMOBILIÁRIAS	48	31	17	-	-	-	48	31	17
L ADMINISTRAÇÃO PÚBLICA	46	40	6	-	-	-	46	40	6
M EDUCAÇÃO	6	6	-	-	-	-	6	6	-
N SAÚDE E ACÇÃO SOCIAL	43	12	31	-	-	-	43	12	31
O SERVIÇOS COLECTIVOS	30	20	10	-	-	-	30	20	10
P EMPREGADOS DOMÉSTICOS	15	-	15	-	-	-	15	-	15

GRÁFICO 1

TAXA DE INCIDÊNCIA 1997 / 2002



NÚMERO DE ACIDENTES DE TRABALHO MORTAIS E NÃO MORTAIS, POR ACTIVIDADES, SEGUNDO OS MESES											QUADRO 2			
ACTIVIDADES (CAE - Rev. 2)	MESES													
	TOTAL	Jan	Fev	Mar	Abr	Mai	Jun	Jul	Ago	Set	Out	Nov	Dez	
TOTAL	2 279	223	168	192	195	177	198	222	189	195	178	193	149	
A AGRICULTURA E PRODUÇÃO ANIMAL	84	10	8	4	7	6	6	9	8	2	9	9	6	
B PESCA	50	1	2	6	6	1	5	4	4	6	9	4	2	
C INDÚSTRIAS EXTRACTIVAS	19	4	3	1	2	3	-	-	2	1	1	2	-	
D INDÚSTRIAS TRANSFORMADORAS	498	41	33	42	42	47	46	54	40	46	31	41	35	
DA Alimentares, das bebidas e do tabaco	243	22	18	24	16	27	25	25	19	18	13	22	14	
DB Têxtil	1	-	-	-	-	-	-	-	-	-	-	-	1	
DC Indústria do couro	-	-	-	-	-	-	-	-	-	-	-	-	-	
DD Indústrias da madeira e da cortiça	76	4	5	3	7	9	10	6	5	10	7	7	3	
DE Pasta de papel e cartão	3	-	1	-	-	-	1	1	-	-	-	-	-	
DG Fabricação de produtos químicos	-	-	-	-	-	-	-	-	-	-	-	-	-	
DH Artigos de borracha e matérias plásticas	8	1	1	1	-	1	1	2	1	-	-	-	-	
DI Outros produtos minerais não metálicos	52	6	2	6	6	2	3	6	3	6	4	-	8	
DJ Metalúrgicas de base e produtos metálicos	104	7	5	7	13	8	4	12	10	12	7	10	9	
DK Fabricação de outros equipamentos	6	-	1	-	-	-	1	1	2	-	-	1	-	
DL Fabricação de equipamento eléctrico	1	-	-	-	-	-	-	1	-	-	-	-	-	
DM Fabricação de material de transporte	3	1	-	1	-	-	-	-	-	-	-	1	-	
DN Outras indústrias transformadoras	1	-	-	-	-	-	1	-	-	-	-	-	-	
E ELECTRICIDADE, GÁS E ÁGUA	19	3	1	2	3	-	-	4	1	2	2	1	-	
F CONSTRUÇÃO	905	82	72	81	82	67	78	86	92	77	64	78	46	
G COMÉRCIO	334	35	22	28	21	31	32	26	19	32	32	29	27	
H ALOJAMENTO E RESTAURAÇÃO	70	14	6	3	11	5	5	6	1	3	5	3	8	
I TRANSPORTES E COMUNICAÇÕES	107	11	4	5	7	4	13	10	9	10	7	14	13	
J ACTIVIDADES FINANCEIRAS	5	-	1	1	-	-	1	1	-	-	-	1	-	
K ACTIVIDADES IMOBILIÁRIAS	48	5	5	5	2	2	2	8	4	5	6	2	2	
L ADMINISTRAÇÃO PÚBLICA	46	5	4	7	3	3	2	4	2	6	5	2	3	
M EDUCAÇÃO	6	1	1	-	2	-	-	1	-	-	1	-	-	
N SAÚDE E ACÇÃO SOCIAL	43	5	4	3	3	5	5	5	2	-	4	4	3	
O SERVIÇOS COLECTIVOS	30	3	1	3	3	3	2	2	5	4	2	-	2	
P EMPREGADOS DOMÉSTICOS	15	3	1	1	1	-	1	2	-	1	-	3	2	

**NÚMERO DE ACIDENTES DE TRABALHO MORTAIS, POR ACTIVIDADES,
SEGUNDO OS MESES**
QUADRO 3

ACTIVIDADES (CAE - Rev. 2)	MESES												
	TOTAL	Jan	Fev	Mar	Abr	Mai	Jun	Jul	Ago	Set	Out	Nov	Dez
TOTAL	3	-	-	-	-	-	-	1	1	-	-	1	-
A AGRICULTURA E PRODUÇÃO ANIMAL	1	-	-	-	-	-	-	-	1	-	-	-	-
B PESCA	-	-	-	-	-	-	-	-	-	-	-	-	-
C INDÚSTRIAS EXTRACTIVAS	-	-	-	-	-	-	-	-	-	-	-	-	-
D INDÚSTRIAS TRANSFORMADORAS	-	-	-	-	-	-	-	-	-	-	-	-	-
DA Alimentares, das bebidas e do tabaco	-	-	-	-	-	-	-	-	-	-	-	-	-
DB Têxtil	-	-	-	-	-	-	-	-	-	-	-	-	-
DC Indústria do couro	-	-	-	-	-	-	-	-	-	-	-	-	-
DD Indústrias da madeira e da cortiça	-	-	-	-	-	-	-	-	-	-	-	-	-
DE Pasta de papel e cartão	-	-	-	-	-	-	-	-	-	-	-	-	-
DG Fabricação de produtos químicos	-	-	-	-	-	-	-	-	-	-	-	-	-
DH Artigos de borracha e matérias plásticas	-	-	-	-	-	-	-	-	-	-	-	-	-
DI Outros produtos minerais não metálicos	-	-	-	-	-	-	-	-	-	-	-	-	-
DJ Metalúrgicas de base e produtos metálicos	-	-	-	-	-	-	-	-	-	-	-	-	-
DK Fabricação de outros equipamentos	-	-	-	-	-	-	-	-	-	-	-	-	-
DL Fabricação de equipamento eléctrico	-	-	-	-	-	-	-	-	-	-	-	-	-
DM Fabricação de material de transporte	-	-	-	-	-	-	-	-	-	-	-	-	-
DN Outras indústrias transformadoras	-	-	-	-	-	-	-	-	-	-	-	-	-
E ELECTRICIDADE, GÁS E ÁGUA	-	-	-	-	-	-	-	-	-	-	-	-	-
F CONSTRUÇÃO	-	-	-	-	-	-	-	-	-	-	-	-	-
G COMÉRCIO	-	-	-	-	-	-	-	-	-	-	-	-	-
H ALOJAMENTO E RESTAURAÇÃO	1	-	-	-	-	-	-	1	-	-	-	-	-
I TRANSPORTES E COMUNICAÇÕES	1	-	-	-	-	-	-	-	-	-	-	1	-
J ACTIVIDADES FINANCEIRAS	-	-	-	-	-	-	-	-	-	-	-	-	-
K ACTIVIDADES IMOBILIÁRIAS	-	-	-	-	-	-	-	-	-	-	-	-	-
L ADMINISTRAÇÃO PÚBLICA	-	-	-	-	-	-	-	-	-	-	-	-	-
M EDUCAÇÃO	-	-	-	-	-	-	-	-	-	-	-	-	-
N SAÚDE E ACÇÃO SOCIAL	-	-	-	-	-	-	-	-	-	-	-	-	-
O SERVIÇOS COLECTIVOS	-	-	-	-	-	-	-	-	-	-	-	-	-
P EMPREGADOS DOMÉSTICOS	-	-	-	-	-	-	-	-	-	-	-	-	-

NÚMERO DE ACIDENTES DE TRABALHO MORTAIS E NÃO MORTAIS, POR ACTIVIDADES, SEGUNDO OS GRUPOS ETÁRIOS								QUADRO 4		
GRUPOS ETÁRIOS (Anos)		HOMENS/MULHERES								
ACTIVIDADES (CAE - Rev. 2)	Total	< 18	18 - 24	25 - 34	35 - 44	45 - 54	55 - 64	65 e +	Igno- rado	
TOTAL	2 279	45	591	750	520	293	66	13	1	
A AGRICULTURA E PRODUÇÃO ANIMAL	84	5	13	31	16	15	3	1	-	
B PESCA	50	-	5	16	19	9	1	-	-	
C INDÚSTRIAS EXTRACTIVAS	19	2	7	6	3	1	-	-	-	
D INDÚSTRIAS TRANSFORMADORAS	498	5	123	164	113	69	20	4	-	
DA Alimentares, das bebidas e do tabaco	243	1	46	74	62	42	16	2	-	
DB Têxtil	1	-	-	-	-	1	-	-	-	
DC Indústria do couro	-	-	-	-	-	-	-	-	-	
DD Indústrias da madeira e da cortiça	76	1	20	25	17	9	2	2	-	
DE Pasta de papel e cartão	3	-	2	1	-	-	-	-	-	
DG Fabricação de produtos químicos	-	-	-	-	-	-	-	-	-	
DH Artigos de borracha e matérias plásticas	8	1	2	3	1	1	-	-	-	
DI Outros produtos minerais não metálicos	52	-	14	21	13	4	-	-	-	
DJ Metalúrgicas de base e produtos metálicos	104	2	37	35	19	9	2	-	-	
DK Fabricação de outros equipamentos	6	-	1	3	-	2	-	-	-	
DL Fabricação de equipamento eléctrico	1	-	-	-	1	-	-	-	-	
DM Fabricação de material de transporte	3	-	-	2	-	1	-	-	-	
DN Outras indústrias transformadoras	1	-	1	-	-	-	-	-	-	
E ELECTRICIDADE, GÁS E ÁGUA	19	-	-	1	17	1	-	-	-	
F CONSTRUÇÃO	905	15	237	307	214	105	22	4	1	
G COMÉRCIO	334	12	118	110	50	36	6	2	-	
H ALOJAMENTO E RESTAURAÇÃO	70	2	25	21	16	6	-	-	-	
I TRANSPORTES E COMUNICAÇÕES	107	1	23	32	23	24	4	-	-	
J ACTIVIDADES FINANCEIRAS	5	-	-	-	1	3	1	-	-	
K ACTIVIDADES IMOBILIÁRIAS	48	-	10	15	14	5	4	-	-	
L ADMINISTRAÇÃO PÚBLICA	46	-	12	12	12	8	2	-	-	
M EDUCAÇÃO	6	2	4	-	-	-	-	-	-	
N SAÚDE E ACÇÃO SOCIAL	43	-	9	15	12	5	1	1	-	
O SERVIÇOS COLECTIVOS	30	1	4	18	5	2	-	-	-	
P EMPREGADOS DOMÉSTICOS	15	-	1	2	5	4	2	1	-	

NÚMERO DE ACIDENTES DE TRABALHO MORTAIS E NÃO MORTAIS, POR ACTIVIDADES, SEGUNDO OS GRUPOS ETÁRIOS								QUADRO 5	
								HOMENS	
GRUPOS ETÁRIOS (Anos)	Total	< 18	18 - 24	25 - 34	35 - 44	45 - 54	55 - 64	65 e +	Igno- rado
ACTIVIDADES (CAE - Rev. 2)									
TOTAL	1 958	39	488	641	457	265	57	10	1
A AGRICULTURA E PRODUÇÃO ANIMAL	81	5	12	29	16	15	3	1	-
B PESCA	49	-	5	16	18	9	1	-	-
C INDÚSTRIAS EXTRACTIVAS	19	2	7	6	3	1	-	-	-
D INDÚSTRIAS TRANSFORMADORAS	423	5	102	137	96	61	19	3	-
DA Alimentares, das bebidas e do tabaco	171	1	26	48	45	35	15	1	-
DB Têxtil	-	-	-	-	-	-	-	-	-
DC Indústria do couro	-	-	-	-	-	-	-	-	-
DD Indústrias da madeira e da cortiça	76	1	20	25	17	9	2	2	-
DE Pasta de papel e cartão	3	-	2	1	-	-	-	-	-
DG Fabricação de produtos químicos	-	-	-	-	-	-	-	-	-
DH Artigos de borracha e matérias plásticas	8	1	2	3	1	1	-	-	-
DI Outros produtos minerais não metálicos	50	-	13	20	13	4	-	-	-
DJ Metalúrgicas de base e produtos metálicos	104	2	37	35	19	9	2	-	-
DK Fabricação de outros equipamentos	6	-	1	3	-	2	-	-	-
DL Fabricação de equipamento eléctrico	1	-	-	-	1	-	-	-	-
DM Fabricação de material de transporte	3	-	-	2	-	1	-	-	-
DN Outras indústrias transformadoras	1	-	1	-	-	-	-	-	-
E ELECTRICIDADE, GÁS E ÁGUA	19	-	-	1	17	1	-	-	-
F CONSTRUÇÃO	901	15	236	306	213	104	22	4	1
G COMÉRCIO	238	9	70	75	44	34	5	1	-
H ALOJAMENTO E RESTAURAÇÃO	23	1	9	7	3	3	-	-	-
I TRANSPORTES E COMUNICAÇÕES	93	-	21	25	22	22	3	-	-
J ACTIVIDADES FINANCEIRAS	3	-	-	-	-	3	-	-	-
K ACTIVIDADES IMOBILIÁRIAS	31	-	5	13	9	2	2	-	-
L ADMINISTRAÇÃO PÚBLICA	40	-	10	10	10	8	2	-	-
M EDUCAÇÃO	6	2	4	-	-	-	-	-	-
N SAÚDE E ACÇÃO SOCIAL	12	-	3	3	4	1	-	1	-
O SERVIÇOS COLECTIVOS	20	-	4	13	2	1	-	-	-
P EMPREGADOS DOMÉSTICOS	-	-	-	-	-	-	-	-	-

NÚMERO DE ACIDENTES DE TRABALHO MORTAIS E NÃO MORTAIS, POR ACTIVIDADES, SEGUNDO OS GRUPOS ETÁRIOS								MULHERES		QUADRO 6
GRUPOS ETÁRIOS (Anos)	Total	< 18	18 - 24	25 - 34	35 - 44	45 - 54	55 - 64	65 e +	Igno- rado	
ACTIVIDADES (CAE - Rev. 2)										
TOTAL	321	6	103	109	63	28	9	3	-	
A AGRICULTURA E PRODUÇÃO ANIMAL	3	-	1	2	-	-	-	-	-	
B PESCA	1	-	-	-	1	-	-	-	-	
C INDÚSTRIAS EXTRACTIVAS	-	-	-	-	-	-	-	-	-	
D INDÚSTRIAS TRANSFORMADORAS	75	-	21	27	17	8	1	1	-	
DA Alimentares, das bebidas e do tabaco	72	-	20	26	17	7	1	1	-	
DB Têxtil	1	-	-	-	-	1	-	-	-	
DC Indústria do couro	-	-	-	-	-	-	-	-	-	
DD Indústrias da madeira e da cortiça	-	-	-	-	-	-	-	-	-	
DE Pasta de papel e cartão	-	-	-	-	-	-	-	-	-	
DG Fabricação de produtos químicos	-	-	-	-	-	-	-	-	-	
DH Artigos de borracha e matérias plásticas	-	-	-	-	-	-	-	-	-	
DI Outros produtos minerais não metálicos	2	-	1	1	-	-	-	-	-	
DJ Metalúrgicas de base e produtos metálicos	-	-	-	-	-	-	-	-	-	
DK Fabricação de outros equipamentos	-	-	-	-	-	-	-	-	-	
DL Fabricação de equipamento eléctrico	-	-	-	-	-	-	-	-	-	
DM Fabricação de material de transporte	-	-	-	-	-	-	-	-	-	
DN Outras indústrias transformadoras	-	-	-	-	-	-	-	-	-	
E ELECTRICIDADE, GÁS E ÁGUA	-	-	-	-	-	-	-	-	-	
F CONSTRUÇÃO	4	-	1	1	1	1	-	-	-	
G COMÉRCIO	96	3	48	35	6	2	1	1	-	
H ALOJAMENTO E RESTAURAÇÃO	47	1	16	14	13	3	-	-	-	
I TRANSPORTES E COMUNICAÇÕES	14	1	2	7	1	2	1	-	-	
J ACTIVIDADES FINANCEIRAS	2	-	-	-	1	-	1	-	-	
K ACTIVIDADES IMOBILIÁRIAS	17	-	5	2	5	3	2	-	-	
L ADMINISTRAÇÃO PÚBLICA	6	-	2	2	2	-	-	-	-	
M EDUCAÇÃO	-	-	-	-	-	-	-	-	-	
N SAÚDE E ACÇÃO SOCIAL	31	-	6	12	8	4	1	-	-	
O SERVIÇOS COLECTIVOS	10	1	-	5	3	1	-	-	-	
P EMPREGADOS DOMÉSTICOS	15	-	1	2	5	4	2	1	-	

NÚMERO DE ACIDENTES DE TRABALHO MORTAIS, POR ACTIVIDADES, SEGUNDO OS GRUPOS ETÁRIOS								QUADRO 7	
								HOMENS/MULHERES	
GRUPOS ETÁRIOS (Anos)	Total	< 18	18 - 24	25 - 34	35 - 44	45 - 54	55 - 64	65 e +	Igno- rado
ACTIVIDADES (CAE - Rev. 2)									
TOTAL	3	-	1	-	-	1	1	-	-
A AGRICULTURA E PRODUÇÃO ANIMAL	1	-	1	-	-	-	-	-	-
B PESCA	-	-	-	-	-	-	-	-	-
C INDÚSTRIAS EXTRACTIVAS	-	-	-	-	-	-	-	-	-
D INDÚSTRIAS TRANSFORMADORAS	-	-	-	-	-	-	-	-	-
DA Alimentares, das bebidas e do tabaco	-	-	-	-	-	-	-	-	-
DB Têxtil	-	-	-	-	-	-	-	-	-
DC Indústria do couro	-	-	-	-	-	-	-	-	-
DD Indústrias da madeira e da cortiça	-	-	-	-	-	-	-	-	-
DE Pasta de papel e cartão	-	-	-	-	-	-	-	-	-
DG Fabricação de produtos químicos	-	-	-	-	-	-	-	-	-
DH Artigos de borracha e matérias plásticas	-	-	-	-	-	-	-	-	-
DI Outros produtos minerais não metálicos	-	-	-	-	-	-	-	-	-
DJ Metalúrgicas de base e produtos metálicos	-	-	-	-	-	-	-	-	-
DK Fabricação de outros equipamentos	-	-	-	-	-	-	-	-	-
DL Fabricação de equipamento eléctrico	-	-	-	-	-	-	-	-	-
DM Fabricação de material de transporte	-	-	-	-	-	-	-	-	-
DN Outras indústrias transformadoras	-	-	-	-	-	-	-	-	-
E ELECTRICIDADE, GÁS E ÁGUA	-	-	-	-	-	-	-	-	-
F CONSTRUÇÃO	-	-	-	-	-	-	-	-	-
G COMÉRCIO	-	-	-	-	-	-	-	-	-
H ALOJAMENTO E RESTAURAÇÃO	1	-	-	-	-	1	-	-	-
I TRANSPORTES E COMUNICAÇÕES	1	-	-	-	-	-	1	-	-
J ACTIVIDADES FINANCEIRAS	-	-	-	-	-	-	-	-	-
K ACTIVIDADES IMOBILIÁRIAS	-	-	-	-	-	-	-	-	-
L ADMINISTRAÇÃO PÚBLICA	-	-	-	-	-	-	-	-	-
M EDUCAÇÃO	-	-	-	-	-	-	-	-	-
N SAÚDE E ACÇÃO SOCIAL	-	-	-	-	-	-	-	-	-
O SERVIÇOS COLECTIVOS	-	-	-	-	-	-	-	-	-
P EMPREGADOS DOMÉSTICOS	-	-	-	-	-	-	-	-	-

NÚMERO DE ACIDENTES DE TRABALHO MORTAIS, POR ACTIVIDADES, SEGUNDO OS GRUPOS ETÁRIOS								QUADRO 8	
								HOMENS	
GRUPOS ETÁRIOS (Anos)	Total	< 18	18 - 24	25 - 34	35 - 44	45 - 54	55 - 64	65 e +	Igno- rado
ACTIVIDADES (CAE - Rev. 2)									
TOTAL	3	-	1	-	-	1	1	-	-
A AGRICULTURA E PRODUÇÃO ANIMAL	1	-	1	-	-	-	-	-	-
B PESCA	-	-	-	-	-	-	-	-	-
C INDÚSTRIAS EXTRACTIVAS	-	-	-	-	-	-	-	-	-
D INDÚSTRIAS TRANSFORMADORAS	-	-	-	-	-	-	-	-	-
DA Alimentares, das bebidas e do tabaco	-	-	-	-	-	-	-	-	-
DB Têxtil	-	-	-	-	-	-	-	-	-
DC Indústria do couro	-	-	-	-	-	-	-	-	-
DD Indústrias da madeira e da cortiça	-	-	-	-	-	-	-	-	-
DE Pasta de papel e cartão	-	-	-	-	-	-	-	-	-
DG Fabricação de produtos químicos	-	-	-	-	-	-	-	-	-
DH Artigos de borracha e matérias plásticas	-	-	-	-	-	-	-	-	-
DI Outros produtos minerais não metálicos	-	-	-	-	-	-	-	-	-
DJ Metalúrgicas de base e produtos metálicos	-	-	-	-	-	-	-	-	-
DK Fabricação de outros equipamentos	-	-	-	-	-	-	-	-	-
DL Fabricação de equipamento eléctrico	-	-	-	-	-	-	-	-	-
DM Fabricação de material de transporte	-	-	-	-	-	-	-	-	-
DN Outras indústrias transformadoras	-	-	-	-	-	-	-	-	-
E ELECTRICIDADE, GÁS E ÁGUA	-	-	-	-	-	-	-	-	-
F CONSTRUÇÃO	-	-	-	-	-	-	-	-	-
G COMÉRCIO	-	-	-	-	-	-	-	-	-
H ALOJAMENTO E RESTAURAÇÃO	1	-	-	-	-	1	-	-	-
I TRANSPORTES E COMUNICAÇÕES	1	-	-	-	-	-	1	-	-
J ACTIVIDADES FINANCEIRAS	-	-	-	-	-	-	-	-	-
K ACTIVIDADES IMOBILIÁRIAS	-	-	-	-	-	-	-	-	-
L ADMINISTRAÇÃO PÚBLICA	-	-	-	-	-	-	-	-	-
M EDUCAÇÃO	-	-	-	-	-	-	-	-	-
N SAÚDE E ACÇÃO SOCIAL	-	-	-	-	-	-	-	-	-
O SERVIÇOS COLECTIVOS	-	-	-	-	-	-	-	-	-
P EMPREGADOS DOMÉSTICOS	-	-	-	-	-	-	-	-	-

NÚMERO DE ACIDENTES DE TRABALHO MORTAIS, POR ACTIVIDADES, SEGUNDO OS GRUPOS ETÁRIOS							MULHERES		QUADRO 9	
GRUPOS ETÁRIOS (Anos)	Total	< 18	18 - 24	25 - 34	35 - 44	45 - 54	55 - 64	65 e +	Igno- rado	
ACTIVIDADES (CAE - Rev. 2)										
TOTAL	-	-	-	-	-	-	-	-	-	
A AGRICULTURA E PRODUÇÃO ANIMAL	-	-	-	-	-	-	-	-	-	
B PESCA	-	-	-	-	-	-	-	-	-	
C INDÚSTRIAS EXTRACTIVAS	-	-	-	-	-	-	-	-	-	
D INDÚSTRIAS TRANSFORMADORAS	-	-	-	-	-	-	-	-	-	
DA Alimentares, das bebidas e do tabaco	-	-	-	-	-	-	-	-	-	
DB Têxtil	-	-	-	-	-	-	-	-	-	
DC Indústria do couro	-	-	-	-	-	-	-	-	-	
DD Indústrias da madeira e da cortiça	-	-	-	-	-	-	-	-	-	
DE Pasta de papel e cartão	-	-	-	-	-	-	-	-	-	
DG Fabricação de produtos químicos	-	-	-	-	-	-	-	-	-	
DH Artigos de borracha e matérias plásticas	-	-	-	-	-	-	-	-	-	
DI Outros produtos minerais não metálicos	-	-	-	-	-	-	-	-	-	
DJ Metalúrgicas de base e produtos metálicos	-	-	-	-	-	-	-	-	-	
DK Fabricação de outros equipamentos	-	-	-	-	-	-	-	-	-	
DL Fabricação de equipamento eléctrico	-	-	-	-	-	-	-	-	-	
DM Fabricação de material de transporte	-	-	-	-	-	-	-	-	-	
DN Outras indústrias transformadoras	-	-	-	-	-	-	-	-	-	
E ELECTRICIDADE, GÁS E ÁGUA	-	-	-	-	-	-	-	-	-	
F CONSTRUÇÃO	-	-	-	-	-	-	-	-	-	
G COMÉRCIO	-	-	-	-	-	-	-	-	-	
H ALOJAMENTO E RESTAURAÇÃO	-	-	-	-	-	-	-	-	-	
I TRANSPORTES E COMUNICAÇÕES	-	-	-	-	-	-	-	-	-	
J ACTIVIDADES FINANCEIRAS	-	-	-	-	-	-	-	-	-	
K ACTIVIDADES IMOBILIÁRIAS	-	-	-	-	-	-	-	-	-	
L ADMINISTRAÇÃO PÚBLICA	-	-	-	-	-	-	-	-	-	
M EDUCAÇÃO	-	-	-	-	-	-	-	-	-	
N SAÚDE E ACÇÃO SOCIAL	-	-	-	-	-	-	-	-	-	
O SERVIÇOS COLECTIVOS	-	-	-	-	-	-	-	-	-	
P EMPREGADOS DOMÉSTICOS	-	-	-	-	-	-	-	-	-	

NÚMERO DE ACIDENTES DE TRABALHO MORTAIS E NÃO MORTAIS, POR ACTIVIDADES, SEGUNDO A ANTIGUIDADE DO SINISTRADO NA EMPRESA

QUADRO 10

ANTIGUIDADE (Meses)	TOTAL	0 - 6	7 - 12	13 - 36	37 - 60	61 - 120	> 120	Igno-rada
ACTIVIDADES (CAE - Rev. 2)								
TOTAL	2 279	686	278	451	213	218	400	33
A AGRICULTURA E PRODUÇÃO ANIMAL	84	19	9	19	13	6	13	5
B PESCA	50	19	7	7	4	6	7	-
C INDÚSTRIAS EXTRACTIVAS	19	1	4	4	6	3	1	-
D INDÚSTRIAS TRANSFORMADORAS	498	103	57	89	47	54	140	8
DA Alimentares, das bebidas e do tabaco	243	55	18	30	19	17	102	2
DB Têxtil	1	-	-	-	-	1	-	-
DC Indústria do couro	-	-	-	-	-	-	-	-
DD Indústrias da madeira e da cortiça	76	14	9	17	13	9	10	4
DE Pasta de papel e cartão	3	-	1	-	1	1	-	-
DG Fabricação de produtos químicos	-	-	-	-	-	-	-	-
DH Artigos de borracha e matérias plásticas	8	3	3	-	1	-	1	-
DI Outros produtos minerais não metálicos	52	8	12	16	2	6	7	1
DJ Metalúrgicas de base e produtos metálicos	104	23	11	21	10	20	18	1
DK Fabricação de outros equipamentos	6	-	3	3	-	-	-	-
DL Fabricação de equipamento eléctrico	1	-	-	-	1	-	-	-
DM Fabricação de material de transporte	3	-	-	1	-	-	2	-
DN Outras indústrias transformadoras	1	-	-	1	-	-	-	-
E ELECTRICIDADE, GÁS E ÁGUA	19	-	-	-	-	3	16	-
F CONSTRUÇÃO	905	370	129	185	70	58	79	14
G COMÉRCIO	334	89	31	82	26	42	61	3
H ALOJAMENTO E RESTAURAÇÃO	70	24	10	12	7	4	11	2
I TRANSPORTES E COMUNICAÇÕES	107	18	8	18	15	18	30	-
J ACTIVIDADES FINANCEIRAS	5	1	-	-	-	-	4	-
K ACTIVIDADES IMOBILIÁRIAS	48	13	6	15	1	9	4	-
L ADMINISTRAÇÃO PÚBLICA	46	6	7	10	6	-	17	-
M EDUCAÇÃO	6	3	2	-	-	1	-	-
N SAÚDE E ACÇÃO SOCIAL	43	11	3	5	7	8	9	-
O SERVIÇOS COLECTIVOS	30	7	2	5	8	5	2	1
P EMPREGADOS DOMÉSTICOS	15	2	3	-	3	1	6	-

NÚMERO DE ACIDENTES DE TRABALHO MORTAIS, POR ACTIVIDADES, SEGUNDO A ANTIGUIDADE DO SINISTRADO NA EMPRESA
QUADRO 11

ANTIGUIDADE (Meses)	TOTAL	0 - 6	7 - 12	13 - 36	37 - 60	61 - 120	> 120	Igno-rada
ACTIVIDADES (CAE - Rev. 2)								
TOTAL	3	-	1	-	-	-	1	1
A AGRICULTURA E PRODUÇÃO ANIMAL	1	-	1	-	-	-	-	-
B PESCA	-	-	-	-	-	-	-	-
C INDÚSTRIAS EXTRACTIVAS	-	-	-	-	-	-	-	-
D INDÚSTRIAS TRANSFORMADORAS	-	-	-	-	-	-	-	-
DA Alimentares, das bebidas e do tabaco	-	-	-	-	-	-	-	-
DB Têxtil	-	-	-	-	-	-	-	-
DC Indústria do couro	-	-	-	-	-	-	-	-
DD Indústrias da madeira e da cortiça	-	-	-	-	-	-	-	-
DE Pasta de papel e cartão	-	-	-	-	-	-	-	-
DG Fabricação de produtos químicos	-	-	-	-	-	-	-	-
DH Artigos de borracha e matérias plásticas	-	-	-	-	-	-	-	-
DI Outros produtos minerais não metálicos	-	-	-	-	-	-	-	-
DJ Metalúrgicas de base e produtos metálicos	-	-	-	-	-	-	-	-
DK Fabricação de outros equipamentos	-	-	-	-	-	-	-	-
DL Fabricação de equipamento eléctrico	-	-	-	-	-	-	-	-
DM Fabricação de material de transporte	-	-	-	-	-	-	-	-
DN Outras indústrias transformadoras	-	-	-	-	-	-	-	-
E ELECTRICIDADE, GÁS E ÁGUA	-	-	-	-	-	-	-	-
F CONSTRUÇÃO	-	-	-	-	-	-	-	-
G COMÉRCIO	-	-	-	-	-	-	-	-
H ALOJAMENTO E RESTAURAÇÃO	1	-	-	-	-	-	-	1
I TRANSPORTES E COMUNICAÇÕES	1	-	-	-	-	-	1	-
J ACTIVIDADES FINANCEIRAS	-	-	-	-	-	-	-	-
K ACTIVIDADES IMOBILIÁRIAS	-	-	-	-	-	-	-	-
L ADMINISTRAÇÃO PÚBLICA	-	-	-	-	-	-	-	-
M EDUCAÇÃO	-	-	-	-	-	-	-	-
N SAÚDE E ACÇÃO SOCIAL	-	-	-	-	-	-	-	-
O SERVIÇOS COLECTIVOS	-	-	-	-	-	-	-	-
P EMPREGADOS DOMÉSTICOS	-	-	-	-	-	-	-	-

**NÚMERO DE ACIDENTES DE TRABALHO MORTAIS E NÃO MORTAIS,
POR ACTIVIDADES, SEGUNDO A PARTE DO CORPO ATINGIDA**
QUADRO 12

PARTES DO CORPO ACTIVIDADES (CAE - Rev. 2)	PARTES DO CORPO													
	A	B	C	D	E	F	G	H	I	J	K	L	M	N
TOTAL	91	250	40	252	31	12	221	337	405	237	270	7	87	39
A AGRICULTURA E PRODUÇÃO ANIMAL	3	5	3	11	3	2	3	14	12	10	14	1	2	1
B PESCA	-	5	-	8	2	-	4	13	11	1	4	-	1	1
C INDÚSTRIAS EXTRACTIVAS	-	1	-	-	-	-	1	3	9	2	3	-	-	-
D INDÚSTRIAS TRANSFORMADORAS	21	55	10	42	9	3	55	74	120	36	49	2	13	9
DA Alimentares, das bebidas e do tabaco	12	14	5	29	6	2	30	35	48	24	29	-	7	2
DB Têxtil	-	-	-	-	-	-	-	-	1	-	-	-	-	-
DC Indústria do couro	-	-	-	-	-	-	-	-	-	-	-	-	-	-
DD Indústrias da madeira e da cortiça	1	11	1	5	-	-	8	9	26	5	6	-	1	3
DE Pasta de papel e cartão	-	-	-	-	-	-	-	-	2	1	-	-	-	-
DG Fabricação de produtos químicos	-	-	-	-	-	-	-	-	-	-	-	-	-	-
DH Artigos de borracha e matérias plásticas	-	1	-	-	-	-	1	2	2	-	2	-	-	-
DI Outros produtos minerais não metálicos	1	6	-	2	-	1	7	11	9	1	8	1	3	2
DJ Metalúrgicas de base e produtos metálicos	7	21	3	6	3	-	8	15	31	4	3	1	-	2
DK Fabricação de outros equipamentos	-	1	1	-	-	-	-	1	1	-	-	-	2	-
DL Fabricação de equipamento eléctrico	-	1	-	-	-	-	-	-	-	-	-	-	-	-
DM Fabricação de material de transporte	-	-	-	-	-	-	1	1	-	1	-	-	-	-
DN Outras indústrias transformadoras	-	-	-	-	-	-	-	-	-	-	1	-	-	-
E ELECTRICIDADE, GÁS E ÁGUA	-	1	-	-	1	-	5	1	3	5	2	-	1	-
F CONSTRUÇÃO	34	124	17	106	12	1	81	126	145	100	107	2	33	17
G COMÉRCIO	12	34	2	35	1	2	37	59	57	31	44	1	14	5
H ALOJAMENTO E RESTAURAÇÃO	2	2	3	12	-	-	3	13	10	8	10	-	6	1
I TRANSPORTES E COMUNICAÇÕES	9	11	1	10	1	3	14	5	8	19	16	1	9	-
J ACTIVIDADES FINANCEIRAS	-	-	-	2	-	-	1	-	-	2	-	-	-	-
K ACTIVIDADES IMOBILIÁRIAS	4	7	1	5	1	-	5	9	7	4	4	-	1	-
L ADMINISTRAÇÃO PÚBLICA	3	1	1	6	1	1	4	5	10	5	8	-	1	-
M EDUCAÇÃO	1	1	-	-	-	-	1	-	1	-	-	-	1	1
N SAÚDE E ACÇÃO SOCIAL	2	1	1	8	-	-	2	7	6	6	4	-	3	3
O SERVIÇOS COLECTIVOS	-	1	1	6	-	-	5	4	2	5	4	-	1	1
P EMPREGADOS DOMÉSTICOS	-	1	-	1	-	-	-	4	4	3	1	-	1	-

LEGENDA: A - Cabeça; B - Olhos; C - Face e dentes; D - Pescoço, costas e costelas; E - Tórax; F - Órgãos abdominais e região pélvica; G - Braço e ombro; H - Mão e pulso; I - Dedos da mão; J - Anca e perna; K - Tornozelo e pé; L - Corpo inteiro; M - Múltiplas partes; N - Não especificadas

NÚMERO DE ACIDENTES DE TRABALHO MORTAIS, POR ACTIVIDADES, SEGUNDO A PARTE DO CORPO ATINGIDA	QUADRO 13
--	------------------

PARTES DO CORPO	A	B	C	D	E	F	G	H	I	J	K	L	M	N
ACTIVIDADES (CAE - Rev. 2)														
TOTAL	-	-	-	-	-	-	-	-	-	-	-	1	-	2
A AGRICULTURA E PRODUÇÃO ANIMAL	-	-	-	-	-	-	-	-	-	-	-	-	-	1
B PESCA	-	-	-	-	-	-	-	-	-	-	-	-	-	-
C INDÚSTRIAS EXTRACTIVAS	-	-	-	-	-	-	-	-	-	-	-	-	-	-
D INDÚSTRIAS TRANSFORMADORAS	-	-	-	-	-	-	-	-	-	-	-	-	-	-
DA Alimentares, das bebidas e do tabaco	-	-	-	-	-	-	-	-	-	-	-	-	-	-
DB Têxtil	-	-	-	-	-	-	-	-	-	-	-	-	-	-
DC Indústria do couro	-	-	-	-	-	-	-	-	-	-	-	-	-	-
DD Indústrias da madeira e da cortiça	-	-	-	-	-	-	-	-	-	-	-	-	-	-
DE Pasta de papel e cartão	-	-	-	-	-	-	-	-	-	-	-	-	-	-
DG Fabricação de produtos químicos	-	-	-	-	-	-	-	-	-	-	-	-	-	-
DH Artigos de borracha e matérias plásticas	-	-	-	-	-	-	-	-	-	-	-	-	-	-
DI Outros produtos minerais não metálicos	-	-	-	-	-	-	-	-	-	-	-	-	-	-
DJ Metalúrgicas de base e produtos metálicos	-	-	-	-	-	-	-	-	-	-	-	-	-	-
DK Fabricação de outros equipamentos	-	-	-	-	-	-	-	-	-	-	-	-	-	-
DL Fabricação de equipamento eléctrico	-	-	-	-	-	-	-	-	-	-	-	-	-	-
DM Fabricação de material de transporte	-	-	-	-	-	-	-	-	-	-	-	-	-	-
DN Outras indústrias transformadoras	-	-	-	-	-	-	-	-	-	-	-	-	-	-
E ELECTRICIDADE, GÁS E ÁGUA	-	-	-	-	-	-	-	-	-	-	-	-	-	-
F CONSTRUÇÃO	-	-	-	-	-	-	-	-	-	-	-	-	-	-
G COMÉRCIO	-	-	-	-	-	-	-	-	-	-	-	-	-	-
H ALOJAMENTO E RESTAURAÇÃO	-	-	-	-	-	-	-	-	-	-	-	-	-	1
I TRANSPORTES E COMUNICAÇÕES	-	-	-	-	-	-	-	-	-	-	-	1	-	-
J ACTIVIDADES FINANCEIRAS	-	-	-	-	-	-	-	-	-	-	-	-	-	-
K ACTIVIDADES IMOBILIÁRIAS	-	-	-	-	-	-	-	-	-	-	-	-	-	-
L ADMINISTRAÇÃO PÚBLICA	-	-	-	-	-	-	-	-	-	-	-	-	-	-
M EDUCAÇÃO	-	-	-	-	-	-	-	-	-	-	-	-	-	-
N SAÚDE E ACÇÃO SOCIAL	-	-	-	-	-	-	-	-	-	-	-	-	-	-
O SERVIÇOS COLECTIVOS	-	-	-	-	-	-	-	-	-	-	-	-	-	-
P EMPREGADOS DOMÉSTICOS	-	-	-	-	-	-	-	-	-	-	-	-	-	-

LEGENDA: A - Cabeça; B - Olhos; C - Face e dentes; D - Pescoço, costas e costelas; E - Tórax; F - Órgãos abdominais e região pélvica; G - Braço e ombro; H - Mão e pulso; I - Dedos da mão; J - Anca e perna; K - Tornozelo e pé; L - Corpo inteiro; M - Múltiplas partes; N - Não especificadas

NÚMERO DE ACIDENTES DE TRABALHO MORTAIS E NÃO MORTAIS, POR ACTIVIDADES E POR CONCELHOS									QUADRO 14 (Continua)		
CONCELHOS		HOMENS/MULHERES									
ACTIVIDADES (CAE - Rev. 2)	Total	A	B	C	D	E	F	G	H	I	
TOTAL	2 279	23	977	87	56	21	226	14	357	168	
A AGRICULTURA E PRODUÇÃO ANIMAL	84	2	42	2	6	-	5	2	13	2	
B PESCA	50	-	10	4	-	3	10	-	9	2	
C INDÚSTRIAS EXTRACTIVAS	19	-	1	-	-	-	16	-	1	-	
D INDÚSTRIAS TRANSFORMADORAS	498	3	212	28	17	1	64	2	71	24	
DA Alimentares, das bebidas e do tabaco	243	-	115	7	6	1	43	-	29	2	
DB Têxtil	1	-	1	-	-	-	-	-	-	-	
DC Indústria do couro	-	-	-	-	-	-	-	-	-	-	
DD Indústrias da madeira e da cortiça	76	-	21	5	10	-	4	2	4	6	
DE Pasta de papel e cartão	3	-	2	-	-	-	1	-	-	-	
DG Fabricação de produtos químicos	-	-	-	-	-	-	-	-	-	-	
DH Artigos de borracha e matérias plásticas	8	-	6	-	-	-	-	-	-	-	
DI Outros produtos minerais não metálicos	52	3	6	5	-	-	13	-	20	2	
DJ Metalúrgicas de base e produtos metálicos	104	-	54	11	1	-	2	-	17	14	
DK Fabricação de outros equipamentos	6	-	4	-	-	-	-	-	-	-	
DL Fabricação de equipamento eléctrico	1	-	1	-	-	-	-	-	-	-	
DM Fabricação de material de transporte	3	-	2	-	-	-	1	-	-	-	
DN Outras indústrias transformadoras	1	-	-	-	-	-	-	-	1	-	
E ELECTRICIDADE, GÁS E ÁGUA	19	-	13	-	-	-	1	-	5	-	
F CONSTRUÇÃO	905	9	316	26	31	12	89	6	176	74	
G COMÉRCIO	334	6	188	14	2	-	24	-	30	21	
H ALOJAMENTO E RESTAURAÇÃO	70	-	42	7	-	3	2	-	6	2	
I TRANSPORTES E COMUNICAÇÕES	107	1	74	1	-	-	-	-	10	10	
J ACTIVIDADES FINANCEIRAS	5	-	4	1	-	-	-	-	-	-	
K ACTIVIDADES IMOBILIÁRIAS	48	-	26	1	-	1	1	-	15	2	
L ADMINISTRAÇÃO PÚBLICA	46	-	3	-	-	-	5	4	3	28	
M EDUCAÇÃO	6	-	6	-	-	-	-	-	-	-	
N SAÚDE E ACÇÃO SOCIAL	43	2	11	2	-	-	6	-	11	2	
O SERVIÇOS COLECTIVOS	30	-	17	1	-	1	2	-	5	1	
P EMPREGADOS DOMÉSTICOS	15	-	12	-	-	-	1	-	2	-	

LEGENDA: A - Vila do Porto; B - Ponta Delgada; C - Lagoa; D - Vila Franca do Campo; E - Povoação; F - Ribeira Grande; G - Nordeste; H - Angra do Heroísmo; I - Praia da Vitória

NÚMERO DE ACIDENTES DE TRABALHO MORTAIS E NÃO MORTAIS, POR ACTIVIDADES E POR CONCELHOS								QUADRO 14 (Continuação)			
CONCELHOS		HOMENS/MULHERES									
ACTIVIDADES (CAE - Rev. 2)		J	K	L	M	N	O	P	Q	R	S
TOTAL		8	18	8	78	17	15	197	4	4	1
A	AGRICULTURA E PRODUÇÃO ANIMAL	-	3	-	1	1	2	2	1	-	-
B	PESCA	1	-	-	4	-	-	6	1	-	-
C	INDÚSTRIAS EXTRACTIVAS	-	-	-	-	-	-	1	-	-	-
D	INDÚSTRIAS TRANSFORMADORAS	3	4	1	34	2	2	30	-	-	-
DA	Alimentares, das bebidas e do tabaco	2	1	-	31	-	-	6	-	-	-
DB	Têxtil	-	-	-	-	-	-	-	-	-	-
DC	Indústria do couro	-	-	-	-	-	-	-	-	-	-
DD	Indústrias da madeira e da cortiça	1	2	1	-	2	1	17	-	-	-
DE	Pasta de papel e cartão	-	-	-	-	-	-	-	-	-	-
DG	Fabricação de produtos químicos	-	-	-	-	-	-	-	-	-	-
DH	Artigos de borracha e matérias plásticas	-	-	-	-	-	-	2	-	-	-
DI	Outros produtos minerais não metálicos	-	1	-	1	-	-	1	-	-	-
DJ	Metalúrgicas de base e produtos metálicos	-	-	-	2	-	1	2	-	-	-
DK	Fabricação de outros equipamentos	-	-	-	-	-	-	2	-	-	-
DL	Fabricação de equipamento eléctrico	-	-	-	-	-	-	-	-	-	-
DM	Fabricação de material de transporte	-	-	-	-	-	-	-	-	-	-
DN	Outras indústrias transformadoras	-	-	-	-	-	-	-	-	-	-
E	ELECTRICIDADE, GÁS E ÁGUA	-	-	-	-	-	-	-	-	-	-
F	CONSTRUÇÃO	4	8	4	30	11	8	97	1	2	1
G	COMÉRCIO	-	2	3	5	3	2	33	-	1	-
H	ALOJAMENTO E RESTAURAÇÃO	-	1	-	1	-	-	6	-	-	-
I	TRANSPORTES E COMUNICAÇÕES	-	-	-	2	-	1	6	1	1	-
J	ACTIVIDADES FINANCEIRAS	-	-	-	-	-	-	-	-	-	-
K	ACTIVIDADES IMOBILIÁRIAS	-	-	-	-	-	-	2	-	-	-
L	ADMINISTRAÇÃO PÚBLICA	-	-	-	-	-	-	3	-	-	-
M	EDUCAÇÃO	-	-	-	-	-	-	-	-	-	-
N	SAÚDE E ACÇÃO SOCIAL	-	-	-	-	-	-	9	-	-	-
O	SERVIÇOS COLECTIVOS	-	-	-	1	-	-	2	-	-	-
P	EMPREGADOS DOMÉSTICOS	-	-	-	-	-	-	-	-	-	-

LEGENDA: J - Santa Cruz da Graciosa; K - Velas; L - Calheta; M - Madalena; N - São Roque; O - Lajes do Pico; P - Horta; Q - Lages das Flores; R - Santa Cruz das Flores; S - Vila Nova do Corvo

NÚMERO DE ACIDENTES DE TRABALHO MORTAIS E NÃO MORTAIS, POR ACTIVIDADES E POR CONCELHOS									QUADRO 15 (Continua)		
CONCELHOS									HOMENS		
ACTIVIDADES (CAE - Rev. 2)	Total	A	B	C	D	E	F	G	H	I	
TOTAL	1 958	21	817	80	53	20	187	14	320	148	
A AGRICULTURA E PRODUÇÃO ANIMAL	81	2	41	2	6	-	5	2	12	2	
B PESCA	49	-	9	4	-	3	10	-	9	2	
C INDÚSTRIAS EXTRACTIVAS	19	-	1	-	-	-	16	-	1	-	
D INDÚSTRIAS TRANSFORMADORAS	423	3	195	27	14	1	38	2	66	23	
DA Alimentares, das bebidas e do tabaco	171	-	99	7	3	1	17	-	25	1	
DB Têxtil	-	-	-	-	-	-	-	-	-	-	
DC Indústria do couro	-	-	-	-	-	-	-	-	-	-	
DD Indústrias da madeira e da cortiça	76	-	21	5	10	-	4	2	4	6	
DE Pasta de papel e cartão	3	-	2	-	-	-	1	-	-	-	
DG Fabricação de produtos químicos	-	-	-	-	-	-	-	-	-	-	
DH Artigos de borracha e matérias plásticas	8	-	6	-	-	-	-	-	-	-	
DI Outros produtos minerais não metálicos	50	3	6	4	-	-	13	-	19	2	
DJ Metalúrgicas de base e produtos metálicos	104	-	54	11	1	-	2	-	17	14	
DK Fabricação de outros equipamentos	6	-	4	-	-	-	-	-	-	-	
DL Fabricação de equipamento eléctrico	1	-	1	-	-	-	-	-	-	-	
DM Fabricação de material de transporte	3	-	2	-	-	-	1	-	-	-	
DN Outras indústrias transformadoras	1	-	-	-	-	-	-	-	1	-	
E ELECTRICIDADE, GÁS E ÁGUA	19	-	13	-	-	-	1	-	5	-	
F CONSTRUÇÃO	901	9	315	26	31	12	89	6	176	74	
G COMÉRCIO	238	6	125	12	2	-	19	-	25	13	
H ALOJAMENTO E RESTAURAÇÃO	23	-	13	4	-	2	1	-	1	-	
I TRANSPORTES E COMUNICAÇÕES	93	1	62	1	-	-	-	-	10	8	
J ACTIVIDADES FINANCEIRAS	3	-	2	1	-	-	-	-	-	-	
K ACTIVIDADES IMOBILIÁRIAS	31	-	20	1	-	1	1	-	5	1	
L ADMINISTRAÇÃO PÚBLICA	40	-	3	-	-	-	4	4	3	23	
M EDUCAÇÃO	6	-	6	-	-	-	-	-	-	-	
N SAÚDE E ACÇÃO SOCIAL	12	-	2	1	-	-	1	-	3	2	
O SERVIÇOS COLECTIVOS	20	-	10	1	-	1	2	-	4	-	
P EMPREGADOS DOMÉSTICOS	-	-	-	-	-	-	-	-	-	-	

LEGENDA: A - Vila do Porto; B - Ponta Delgada; C - Lagoa; D - Vila Franca do Campo; E - Povoação; F - Ribeira Grande; G - Nordeste; H - Angra do Heroísmo; I - Praia da Vitória

NÚMERO DE ACIDENTES DE TRABALHO MORTAIS E NÃO MORTAIS, POR ACTIVIDADES E POR CONCELHOS									QUADRO 15 (Continuação)		
CONCELHOS									HOMENS		
ACTIVIDADES (CAE - Rev. 2)	J	K	L	M	N	O	P	Q	R	S	
TOTAL	6	16	8	59	16	14	170	4	4	1	
A AGRICULTURA E PRODUÇÃO ANIMAL	-	3	-	1	1	1	2	1	-	-	
B PESCA	1	-	-	4	-	-	6	1	-	-	
C INDÚSTRIAS EXTRACTIVAS	-	-	-	-	-	-	1	-	-	-	
D INDÚSTRIAS TRANSFORMADORAS	1	3	1	17	2	2	28	-	-	-	
DA Alimentares, das bebidas e do tabaco	-	-	-	14	-	-	4	-	-	-	
DB Têxtil	-	-	-	-	-	-	-	-	-	-	
DC Indústria do couro	-	-	-	-	-	-	-	-	-	-	
DD Indústrias da madeira e da cortiça	1	2	1	-	2	1	17	-	-	-	
DE Pasta de papel e cartão	-	-	-	-	-	-	-	-	-	-	
DG Fabricação de produtos químicos	-	-	-	-	-	-	-	-	-	-	
DH Artigos de borracha e matérias plásticas	-	-	-	-	-	-	2	-	-	-	
DI Outros produtos minerais não metálicos	-	1	-	1	-	-	1	-	-	-	
DJ Metalúrgicas de base e produtos metálicos	-	-	-	2	-	1	2	-	-	-	
DK Fabricação de outros equipamentos	-	-	-	-	-	-	2	-	-	-	
DL Fabricação de equipamento eléctrico	-	-	-	-	-	-	-	-	-	-	
DM Fabricação de material de transporte	-	-	-	-	-	-	-	-	-	-	
DN Outras indústrias transformadoras	-	-	-	-	-	-	-	-	-	-	
E ELECTRICIDADE, GÁS E ÁGUA	-	-	-	-	-	-	-	-	-	-	
F CONSTRUÇÃO	4	8	4	30	11	8	94	1	2	1	
G COMÉRCIO	-	2	3	5	2	2	21	-	1	-	
H ALOJAMENTO E RESTAURAÇÃO	-	-	-	-	-	-	2	-	-	-	
I TRANSPORTES E COMUNICAÇÕES	-	-	-	2	-	1	6	1	1	-	
J ACTIVIDADES FINANCEIRAS	-	-	-	-	-	-	-	-	-	-	
K ACTIVIDADES IMOBILIÁRIAS	-	-	-	-	-	-	2	-	-	-	
L ADMINISTRAÇÃO PÚBLICA	-	-	-	-	-	-	3	-	-	-	
M EDUCAÇÃO	-	-	-	-	-	-	-	-	-	-	
N SAÚDE E ACÇÃO SOCIAL	-	-	-	-	-	-	3	-	-	-	
O SERVIÇOS COLECTIVOS	-	-	-	-	-	-	2	-	-	-	
P EMPREGADOS DOMÉSTICOS	-	-	-	-	-	-	-	-	-	-	

LEGENDA: J - Santa Cruz da Graciosa; K - Velas; L - Calheta; M - Madalena; N - São Roque; O - Lajes do Pico; P - Horta; Q - Lages das Flores; R - Santa Cruz das Flores; S - Vila Nova do Corvo

NÚMERO DE ACIDENTES DE TRABALHO MORTAIS E NÃO MORTAIS, POR ACTIVIDADES E POR CONCELHOS								MULHERES		QUADRO 16 (Continua)	
CONCELHOS		Total	A	B	C	D	E	F	G	H	I
ACTIVIDADES (CAE - Rev. 2)											
TOTAL		321	2	160	7	3	1	39	-	37	20
A	AGRICULTURA E PRODUÇÃO ANIMAL	3	-	1	-	-	-	-	-	1	-
B	PESCA	1	-	1	-	-	-	-	-	-	-
C	INDÚSTRIAS EXTRACTIVAS	-	-	-	-	-	-	-	-	-	-
D	INDÚSTRIAS TRANSFORMADORAS	75	-	17	1	3	-	26	-	5	1
DA	Alimentares, das bebidas e do tabaco	72	-	16	-	3	-	26	-	4	1
DB	Têxtil	1	-	1	-	-	-	-	-	-	-
DC	Indústria do couro	-	-	-	-	-	-	-	-	-	-
DD	Indústrias da madeira e da cortiça	-	-	-	-	-	-	-	-	-	-
DE	Pasta de papel e cartão	-	-	-	-	-	-	-	-	-	-
DG	Fabricação de produtos químicos	-	-	-	-	-	-	-	-	-	-
DH	Artigos de borracha e matérias plásticas	-	-	-	-	-	-	-	-	-	-
DI	Outros produtos minerais não metálicos	2	-	-	1	-	-	-	-	1	-
DJ	Metalúrgicas de base e produtos metálicos	-	-	-	-	-	-	-	-	-	-
DK	Fabricação de outros equipamentos	-	-	-	-	-	-	-	-	-	-
DL	Fabricação de equipamento eléctrico	-	-	-	-	-	-	-	-	-	-
DM	Fabricação de material de transporte	-	-	-	-	-	-	-	-	-	-
DN	Outras indústrias transformadoras	-	-	-	-	-	-	-	-	-	-
E	ELECTRICIDADE, GÁS E ÁGUA	-	-	-	-	-	-	-	-	-	-
F	CONSTRUÇÃO	4	-	1	-	-	-	-	-	-	-
G	COMÉRCIO	96	-	63	2	-	-	5	-	5	8
H	ALOJAMENTO E RESTAURAÇÃO	47	-	29	3	-	1	1	-	5	2
I	TRANSPORTES E COMUNICAÇÕES	14	-	12	-	-	-	-	-	-	2
J	ACTIVIDADES FINANCEIRAS	2	-	2	-	-	-	-	-	-	-
K	ACTIVIDADES IMOBILIÁRIAS	17	-	6	-	-	-	-	-	10	1
L	ADMINISTRAÇÃO PÚBLICA	6	-	-	-	-	-	1	-	-	5
M	EDUCAÇÃO	-	-	-	-	-	-	-	-	-	-
N	SAÚDE E ACÇÃO SOCIAL	31	2	9	1	-	-	5	-	8	-
O	SERVIÇOS COLECTIVOS	10	-	7	-	-	-	-	-	1	1
P	EMPREGADOS DOMÉSTICOS	15	-	12	-	-	-	1	-	2	-

LEGENDA: A - Vila do Porto; B - Ponta Delgada; C - Lagoa; D - Vila Franca do Campo; E - Povoação; F - Ribeira Grande; G - Nordeste; H - Angra do Heroísmo; I - Praia da Vitória

NÚMERO DE ACIDENTES DE TRABALHO MORTAIS E NÃO MORTAIS, POR ACTIVIDADES E POR CONCELHOS									QUADRO 16 (Continuação)		
									MULHERES		
CONCELHOS	J	K	L	M	N	O	P	Q	R	S	
ACTIVIDADES (CAE - Rev. 2)											
TOTAL	2	2	-	19	1	1	27	-	-	-	
A AGRICULTURA E PRODUÇÃO ANIMAL	-	-	-	-	-	1	-	-	-	-	
B PESCA	-	-	-	-	-	-	-	-	-	-	
C INDÚSTRIAS EXTRACTIVAS	-	-	-	-	-	-	-	-	-	-	
D INDÚSTRIAS TRANSFORMADORAS	2	1	-	17	-	-	2	-	-	-	
DA Alimentares, das bebidas e do tabaco	2	1	-	17	-	-	2	-	-	-	
DB Têxtil	-	-	-	-	-	-	-	-	-	-	
DC Indústria do couro	-	-	-	-	-	-	-	-	-	-	
DD Indústrias da madeira e da cortiça	-	-	-	-	-	-	-	-	-	-	
DE Pasta de papel e cartão	-	-	-	-	-	-	-	-	-	-	
DG Fabricação de produtos químicos	-	-	-	-	-	-	-	-	-	-	
DH Artigos de borracha e matérias plásticas	-	-	-	-	-	-	-	-	-	-	
DI Outros produtos minerais não metálicos	-	-	-	-	-	-	-	-	-	-	
DJ Metalúrgicas de base e produtos metálicos	-	-	-	-	-	-	-	-	-	-	
DK Fabricação de outros equipamentos	-	-	-	-	-	-	-	-	-	-	
DL Fabricação de equipamento eléctrico	-	-	-	-	-	-	-	-	-	-	
DM Fabricação de material de transporte	-	-	-	-	-	-	-	-	-	-	
DN Outras indústrias transformadoras	-	-	-	-	-	-	-	-	-	-	
E ELECTRICIDADE, GÁS E ÁGUA	-	-	-	-	-	-	-	-	-	-	
F CONSTRUÇÃO	-	-	-	-	-	-	3	-	-	-	
G COMÉRCIO	-	-	-	-	1	-	12	-	-	-	
H ALOJAMENTO E RESTAURAÇÃO	-	1	-	1	-	-	4	-	-	-	
I TRANSPORTES E COMUNICAÇÕES	-	-	-	-	-	-	-	-	-	-	
J ACTIVIDADES FINANCEIRAS	-	-	-	-	-	-	-	-	-	-	
K ACTIVIDADES IMOBILIÁRIAS	-	-	-	-	-	-	-	-	-	-	
L ADMINISTRAÇÃO PÚBLICA	-	-	-	-	-	-	-	-	-	-	
M EDUCAÇÃO	-	-	-	-	-	-	-	-	-	-	
N SAÚDE E ACÇÃO SOCIAL	-	-	-	-	-	-	6	-	-	-	
O SERVIÇOS COLECTIVOS	-	-	-	1	-	-	-	-	-	-	
P EMPREGADOS DOMÉSTICOS	-	-	-	-	-	-	-	-	-	-	

LEGENDA: J - Santa Cruz da Graciosa; K - Velas; L - Calheta; M - Madalena; N - São Roque; O - Lajes do Pico; P - Horta; Q - Lages das Flores; R - Santa Cruz das Flores; S - Vila Nova do Corvo

**NÚMERO DE ACIDENTES DE TRABALHO MORTAIS E NÃO MORTAIS,
POR ACTIVIDADES E POR ILHAS**
QUADRO 17

ACTIVIDADES (CAE - Rev. 2)	ILHAS										
	Total	A	B	C	D	E	F	G	H	I	
TOTAL	2 279	23	1 381	525	8	26	110	197	8	1	
A AGRICULTURA E PRODUÇÃO ANIMAL	84	*2	57	15	-	3	4	2	1	-	
B PESCA	50	-	27	11	1	-	4	6	1	-	
C INDÚSTRIAS EXTRACTIVAS	19	-	17	1	-	-	-	1	-	-	
D INDÚSTRIAS TRANSFORMADORAS	498	3	324	95	3	5	38	30	-	-	
DA Alimentares, das bebidas e do tabaco	243	-	172	31	2	1	31	6	-	-	
DB Têxtil	1	-	1	-	-	-	-	-	-	-	
DC Indústria do couro	-	-	-	-	-	-	-	-	-	-	
DD Indústrias da madeira e da cortiça	76	-	42	10	1	3	3	17	-	-	
DE Pasta de papel e cartão	3	-	3	-	-	-	-	-	-	-	
DG Fabricação de produtos químicos	-	-	-	-	-	-	-	-	-	-	
DH Artigos de borracha e matérias plásticas	8	-	6	-	-	-	-	2	-	-	
DI Outros produtos minerais não metálicos	52	3	24	22	-	1	1	1	-	-	
DJ Metalúrgicas de base e produtos metálicos	104	-	68	31	-	-	3	2	-	-	
DK Fabricação de outros equipamentos	6	-	4	-	-	-	-	2	-	-	
DL Fabricação de equipamento eléctrico	1	-	1	-	-	-	-	-	-	-	
DM Fabricação de material de transporte	3	-	3	-	-	-	-	-	-	-	
DN Outras indústrias transformadoras	1	-	-	1	-	-	-	-	-	-	
E ELECTRICIDADE, GÁS E ÁGUA	19	-	14	5	-	-	-	-	-	-	
F CONSTRUÇÃO	905	9	480	250	4	12	49	97	3	1	
G COMÉRCIO	334	6	228	51	-	5	10	33	1	-	
H ALOJAMENTO E RESTAURAÇÃO	70	-	54	8	-	1	1	*6	-	-	
I TRANSPORTES E COMUNICAÇÕES	107	1	75	20	-	-	*3	6	2	-	
J ACTIVIDADES FINANCEIRAS	5	-	5	-	-	-	-	-	-	-	
K ACTIVIDADES IMOBILIÁRIAS	48	-	29	17	-	-	-	2	-	-	
L ADMINISTRAÇÃO PÚBLICA	46	-	12	31	-	-	-	3	-	-	
M EDUCAÇÃO	6	-	6	-	-	-	-	-	-	-	
N SAÚDE E ACÇÃO SOCIAL	43	2	19	13	-	-	-	9	-	-	
O SERVIÇOS COLECTIVOS	30	-	21	6	-	-	1	2	-	-	
P EMPREGADOS DOMÉSTICOS	15	-	13	2	-	-	-	-	-	-	

LEGENDA: A - Santa Maria; B - São Miguel; C - Terceira; D - Graciosa; E - São Jorge; F - Pico; G - Faial; H - Flores; I - Corvo

* 1 dos quais foi mortal

NÚMERO DE ACIDENTES DE TRABALHO MORTAIS E NÃO MORTAIS, POR ACTIVIDADES, SEGUNDO O AGENTE DA LESÃO								QUADRO 18 (Continua)			
AGENTE DA LESÃO		TOTAL	A	B	C	D	E	F	G	H	I
ACTIVIDADES (CAE - Rev. 2)											
TOTAL		2 279	4	11	41	5	75	29	79	1	18
A	AGRICULTURA E PRODUÇÃO ANIMAL	84	-	-	-	3	1	-	4	-	-
B	PESCA	50	-	-	-	-	2	-	-	-	15
C	INDÚSTRIAS EXTRACTIVAS	19	-	-	1	-	1	1	-	-	-
D	INDÚSTRIAS TRANSFORMADORAS	498	-	9	18	-	28	6	7	-	-
DA	Alimentares, das bebidas e do tabaco	243	-	-	-	-	23	4	1	-	-
DB	Têxtil	1	-	-	-	-	-	-	-	-	-
DC	Indústria do couro	-	-	-	-	-	-	-	-	-	-
DD	Indústrias da madeira e da cortiça	76	-	1	18	-	-	-	2	-	-
DE	Pasta de papel e cartão	3	-	-	-	-	1	-	1	-	-
DG	Fabricação de produtos químicos	-	-	-	-	-	-	-	-	-	-
DH	Artigos de borracha e matérias plásticas	8	-	-	-	-	1	1	-	-	-
DI	Outros produtos minerais não metálicos	52	-	1	-	-	2	1	3	-	-
DJ	Metalúrgicas de base e produtos metálicos	104	-	7	-	-	1	-	-	-	-
DK	Fabricação de outros equipamentos	6	-	-	-	-	-	-	-	-	-
DL	Fabricação de equipamento eléctrico	1	-	-	-	-	-	-	-	-	-
DM	Fabricação de material de transporte	3	-	-	-	-	-	-	-	-	-
DN	Outras indústrias transformadoras	1	-	-	-	-	-	-	-	-	-
E	ELECTRICIDADE, GÁS E ÁGUA	19	-	-	-	-	1	-	2	-	-
F	CONSTRUÇÃO	905	2	2	18	1	21	1	27	-	-
G	COMÉRCIO	334	1	-	4	1	12	17	17	-	-
H	ALOJAMENTO E RESTAURAÇÃO	70	1	-	-	-	5	-	1	-	-
I	TRANSPORTES E COMUNICAÇÕES	107	-	-	-	-	-	3	11	1	3
J	ACTIVIDADES FINANCEIRAS	5	-	-	-	-	-	-	1	-	-
K	ACTIVIDADES IMOBILIÁRIAS	48	-	-	-	-	-	1	2	-	-
L	ADMINISTRAÇÃO PÚBLICA	46	-	-	-	-	3	-	4	-	-
M	EDUCAÇÃO	6	-	-	-	-	-	-	-	-	-
N	SAÚDE E ACÇÃO SOCIAL	43	-	-	-	-	-	-	1	-	-
O	SERVIÇOS COLECTIVOS	30	-	-	-	-	1	-	2	-	-
P	EMPREGADOS DOMÉSTICOS	15	-	-	-	-	-	-	-	-	-

LEGENDA: A - Máquinas motrizes e órgãos de transmissão; B - Máquinas de trabalhar metal; C - Máquinas de trabalhar madeira; D - Máquinas agrícolas; E - Outras máquinas; F - Aparelhos elevatórios; G - Meios de transporte rolantes excepto carris; H - Meios de transporte pelo ar; I - Meios de transporte pela água

**NÚMERO DE ACIDENTES DE TRABALHO MORTAIS E NÃO MORTAIS,
POR ACTIVIDADES, SEGUNDO O AGENTE DA LESÃO**
**QUADRO 18
(Continuação)**

AGENTE DA LESÃO	J	K	L	M	N	O	P	Q	R	S
ACTIVIDADES (CAE - Rev. 2)										
TOTAL	1	2	64	215	120	82	368	1	92	-
A AGRICULTURA E PRODUÇÃO ANIMAL	-	-	3	10	1	-	16	-	-	-
B PESCA	-	-	-	7	-	-	8	-	-	-
C INDÚSTRIAS EXTRACTIVAS	-	-	-	2	-	-	3	-	-	-
D INDÚSTRIAS TRANSFORMADORAS	-	-	21	48	21	3	83	1	29	-
DA Alimentares, das bebidas e do tabaco	-	-	3	24	14	-	58	1	21	-
DB Têxtil	-	-	-	1	-	-	-	-	-	-
DC Indústria do couro	-	-	-	-	-	-	-	-	-	-
DD Indústrias da madeira e da cortiça	-	-	6	6	3	1	4	-	5	-
DE Pasta de papel e cartão	-	-	-	-	-	-	-	-	-	-
DG Fabricação de produtos químicos	-	-	-	-	-	-	-	-	-	-
DH Artigos de borracha e matérias plásticas	-	-	-	-	1	-	2	-	-	-
DI Outros produtos minerais não metálicos	-	-	-	2	-	1	8	-	1	-
DJ Metalúrgicas de base e produtos metálicos	-	-	11	12	3	1	10	-	2	-
DK Fabricação de outros equipamentos	-	-	-	3	-	-	1	-	-	-
DL Fabricação de equipamento eléctrico	-	-	-	-	-	-	-	-	-	-
DM Fabricação de material de transporte	-	-	1	-	-	-	-	-	-	-
DN Outras indústrias transformadoras	-	-	-	-	-	-	-	-	-	-
E ELECTRICIDADE, GÁS E ÁGUA	-	2	1	2	1	-	6	-	-	-
F CONSTRUÇÃO	-	-	28	81	49	77	106	-	35	-
G COMÉRCIO	-	-	7	35	20	1	71	-	12	-
H ALOJAMENTO E RESTAURAÇÃO	-	-	2	9	6	-	9	-	5	-
I TRANSPORTES E COMUNICAÇÕES	-	-	-	4	6	-	31	-	2	-
J ACTIVIDADES FINANCEIRAS	-	-	-	-	1	-	2	-	-	-
K ACTIVIDADES IMOBILIÁRIAS	-	-	1	2	4	-	13	-	2	-
L ADMINISTRAÇÃO PÚBLICA	1	-	-	5	1	-	10	-	-	-
M EDUCAÇÃO	-	-	-	-	-	-	1	-	1	-
N SAÚDE E ACÇÃO SOCIAL	-	-	1	7	5	-	3	-	3	-
O SERVIÇOS COLECTIVOS	-	-	-	1	3	1	1	-	1	-
P EMPREGADOS DOMÉSTICOS	-	-	-	2	2	-	5	-	2	-

LEGENDA: J - Fornos, fornalhas e estufas; K - Instalações eléctricas; L - Ferramentas portáteis eléctricas; M - Outras ferramentas; N - Escadas e rampas móveis; O - Andaimos; P - Outro equipamento não especificado; Q - Instalações de refrigeração; R - Poeiras, gases, vapores e líquidos; S - Fragmentos rolantes

**NÚMERO DE ACIDENTES DE TRABALHO MORTAIS E NÃO MORTAIS,
POR ACTIVIDADES, SEGUNDO O AGENTE DA LESÃO**
**QUADRO 18
(Continuação)**

AGENTE DA LESÃO	T	U	V	W	X	Y	Z	AA	BB
ACTIVIDADES (CAE - Rev. 2)									
TOTAL	623	103	97	1	25	205	3	-	14
A AGRICULTURA E PRODUÇÃO ANIMAL	16	9	1	-	12	7	-	-	1
B PESCA	7	5	-	-	2	3	-	-	1
C INDÚSTRIAS EXTRACTIVAS	8	-	-	-	-	3	-	-	-
D INDÚSTRIAS TRANSFORMADORAS	135	7	27	-	2	49	-	-	4
DA Alimentares, das bebidas e do tabaco	32	4	19	-	2	36	-	-	1
DB Têxtil	-	-	-	-	-	-	-	-	-
DC Indústria do couro	-	-	-	-	-	-	-	-	-
DD Indústrias da madeira e da cortiça	23	1	3	-	-	3	-	-	-
DE Pasta de papel e cartão	-	-	-	-	-	1	-	-	-
DG Fabricação de produtos químicos	-	-	-	-	-	-	-	-	-
DH Artigos de borracha e matérias plásticas	3	-	-	-	-	-	-	-	-
DI Outros produtos minerais não metálicos	25	2	1	-	-	3	-	-	2
DJ Metalúrgicas de base e produtos metálicos	47	-	4	-	-	5	-	-	1
DK Fabricação de outros equipamentos	1	-	-	-	-	1	-	-	-
DL Fabricação de equipamento eléctrico	1	-	-	-	-	-	-	-	-
DM Fabricação de material de transporte	2	-	-	-	-	-	-	-	-
DN Outras indústrias transformadoras	1	-	-	-	-	-	-	-	-
E ELECTRICIDADE, GÁS E ÁGUA	1	1	-	-	-	2	-	-	-
F CONSTRUÇÃO	332	59	10	1	-	51	2	-	2
G COMÉRCIO	67	5	24	-	3	35	-	-	2
H ALOJAMENTO E RESTAURAÇÃO	12	-	15	-	-	5	-	-	-
I TRANSPORTES E COMUNICAÇÕES	16	8	6	-	1	14	-	-	1
J ACTIVIDADES FINANCEIRAS	-	-	-	-	-	1	-	-	-
K ACTIVIDADES IMOBILIÁRIAS	9	3	2	-	-	7	-	-	2
L ADMINISTRAÇÃO PÚBLICA	9	1	2	-	1	8	-	-	1
M EDUCAÇÃO	3	-	1	-	-	-	-	-	-
N SAÚDE E ACÇÃO SOCIAL	3	3	4	-	3	10	-	-	-
O SERVIÇOS COLECTIVOS	3	-	5	-	1	10	1	-	-
P EMPREGADOS DOMÉSTICOS	2	2	-	-	-	-	-	-	-

LEGENDA: T - Outras substâncias não classificadas; U - Meio de trabalho exterior; V - Meio de trabalho interior; W - Meio de trabalho subterrâneo; X - Animais; Y - Agentes não classificados noutra local; Z - Recipientes sob pressão; AA - Radiações; BB - Ignorado

NÚMERO DE ACIDENTES DE TRABALHO MORTAIS E NÃO MORTAIS, POR ACTIVIDADES, SEGUNDO A ACÇÃO QUE CONDUZIU À LESÃO								QUADRO 19 (Continua)			
ACÇÃO QUE CONDUZIU À LESÃO		TOTAL	A	B	C	D	E	F	G	H	I
ACTIVIDADES (CAE - Rev. 2)											
TOTAL		2 279	232	214	2	2	87	88	16	63	52
A	AGRICULTURA E PRODUÇÃO ANIMAL	84	6	9	-	-	5	2	2	1	1
B	PESCA	50	3	13	-	-	-	-	-	-	3
C	INDÚSTRIAS EXTRACTIVAS	19	1	2	-	-	1	2	-	-	-
D	INDÚSTRIAS TRANSFORMADORAS	498	27	37	-	-	21	14	4	11	11
DA	Alimentares, das bebidas e do tabaco	243	18	22	-	-	11	6	-	7	8
DB	Têxtil	1	-	-	-	-	-	-	-	-	-
DC	Indústria do couro	-	-	-	-	-	-	-	-	-	-
DD	Indústrias da madeira e da cortiça	76	6	4	-	-	3	3	2	2	1
DE	Pasta de papel e cartão	3	-	-	-	-	-	-	-	-	1
DG	Fabricação de produtos químicos	-	-	-	-	-	-	-	-	-	-
DH	Artigos de borracha e matérias plásticas	8	-	1	-	-	-	-	-	-	-
DI	Outros produtos minerais não metálicos	52	2	4	-	-	3	3	1	1	-
DJ	Metalúrgicas de base e produtos metálicos	104	1	6	-	-	4	2	-	1	1
DK	Fabricação de outros equipamentos	6	-	-	-	-	-	-	-	-	-
DL	Fabricação de equipamento eléctrico	1	-	-	-	-	-	-	-	-	-
DM	Fabricação de material de transporte	3	-	-	-	-	-	-	-	-	-
DN	Outras indústrias transformadoras	1	-	-	-	-	-	-	1	-	-
E	ELECTRICIDADE, GÁS E ÁGUA	19	1	2	-	-	-	-	-	4	-
F	CONSTRUÇÃO	905	134	59	2	2	34	47	9	26	21
G	COMÉRCIO	334	27	28	-	-	18	14	-	10	7
H	ALOJAMENTO E RESTAURAÇÃO	70	7	17	-	-	2	2	-	-	2
I	TRANSPORTES E COMUNICAÇÕES	107	12	14	-	-	1	4	-	3	4
J	ACTIVIDADES FINANCEIRAS	5	1	-	-	-	-	-	-	1	1
K	ACTIVIDADES IMOBILIÁRIAS	48	1	11	-	-	2	-	-	4	1
L	ADMINISTRAÇÃO PÚBLICA	46	1	5	-	-	1	2	1	2	1
M	EDUCAÇÃO	6	-	1	-	-	1	-	-	-	-
N	SAÚDE E ACÇÃO SOCIAL	43	6	6	-	-	1	1	-	-	-
O	SERVIÇOS COLECTIVOS	30	3	8	-	-	-	-	-	1	-
P	EMPREGADOS DOMÉSTICOS	15	2	2	-	-	-	-	-	-	-

LEGENDA: A - Quedas desniveladas; B - Quedas do mesmo nível; C - Aluimentos de massas de terra e rochas; D - Desmoronamentos de edifícios e muros E - Quedas de objectos de manutenção normal; F - Outras quedas de objectos; G - Marcha sobre objectos; H - Choque contra objectos imóveis; I - Choque contra objectos móveis

**NÚMERO DE ACIDENTES DE TRABALHO MORTAIS E NÃO MORTAIS,
POR ACTIVIDADES, SEGUNDO A ACÇÃO QUE CONDUZIU À LESÃO**
**QUADRO 19
(Continuação)**

ACÇÃO QUE CONDUZIU À LESÃO	J	K	L	M	N	O	P	Q
ACTIVIDADES (CAE - Rev. 2)								
TOTAL	299	101	35	37	39	6	28	589
A AGRICULTURA E PRODUÇÃO ANIMAL	11	4	1	4	1	-	-	16
B PESCA	12	5	-	1	-	-	-	8
C INDÚSTRIAS EXTRACTIVAS	3	4	1	-	-	-	-	2
D INDÚSTRIAS TRANSFORMADORAS	64	21	13	10	12	1	5	147
DA Alimentares, das bebidas e do tabaco	27	12	3	5	8	-	2	68
DB Têxtil	-	-	1	-	-	-	-	-
DC Indústria do couro	-	-	-	-	-	-	-	-
DD Indústrias da madeira e da cortiça	12	1	3	2	-	1	-	26
DE Pasta de papel e cartão	-	1	-	1	-	-	-	-
DG Fabricação de produtos químicos	-	-	-	-	-	-	-	-
DH Artigos de borracha e matérias plásticas	2	1	-	1	1	-	-	2
DI Outros produtos minerais não metálicos	3	2	3	-	-	-	-	18
DJ Metalúrgicas de base e produtos metálicos	16	4	3	1	2	-	2	31
DK Fabricação de outros equipamentos	3	-	-	-	-	-	-	2
DL Fabricação de equipamento eléctrico	-	-	-	-	-	-	-	-
DM Fabricação de material de transporte	1	-	-	-	1	-	1	-
DN Outras indústrias transformadoras	-	-	-	-	-	-	-	-
E ELECTRICIDADE, GÁS E ÁGUA	-	-	1	-	-	-	-	6
F CONSTRUÇÃO	136	29	6	12	16	4	7	241
G COMÉRCIO	27	22	8	4	5	-	9	102
H ALOJAMENTO E RESTAURAÇÃO	8	1	-	1	1	1	-	16
I TRANSPORTES E COMUNICAÇÕES	20	5	2	2	3	-	2	14
J ACTIVIDADES FINANCEIRAS	-	-	-	-	-	-	-	2
K ACTIVIDADES IMOBILIÁRIAS	6	5	1	3	1	-	-	4
L ADMINISTRAÇÃO PÚBLICA	8	2	1	-	-	-	2	12
M EDUCAÇÃO	-	-	-	-	-	-	-	2
N SAÚDE E ACÇÃO SOCIAL	2	-	1	-	-	-	2	10
O SERVIÇOS COLECTIVOS	2	-	-	-	-	-	-	5
P EMPREGADOS DOMÉSTICOS	-	3	-	-	-	-	1	2

LEGENDA: J - Pancadas por objectos móveis; K - Entalamento num objecto; L - Entalamento entre um objecto imóvel e outro móvel; M - Entalamento entre objectos móveis; N - Esforços físicos excessivos (levantar); O - Esforços físicos excessivos (empurrar/puxar); P - Esforços físicos excessivos (manuseamento); Q - Movimentos inadequados

**NÚMERO DE ACIDENTES DE TRABALHO MORTAIS E NÃO MORTAIS,
POR ACTIVIDADES, SEGUNDO A ACÇÃO QUE CONDUZIU À LESÃO**
QUADRO 19
(Continuação)

ACÇÃO QUE CONDUZIU À LESÃO	R	S	T	U	V	W	X	Y	Z
ACTIVIDADES (CAE - Rev. 2)									
TOTAL	2	30	7	3	85	-	228	-	34
A AGRICULTURA E PRODUÇÃO ANIMAL	-	-	-	-	-	-	20	-	1
B PESCA	-	-	-	-	-	-	3	-	2
C INDÚSTRIAS EXTRACTIVAS	-	-	-	-	-	-	3	-	-
D INDÚSTRIAS TRANSFORMADORAS	-	9	2	1	26	-	51	-	11
DA Alimentares, das bebidas e do tabaco	-	7	-	1	17	-	17	-	4
DB Têxtil	-	-	-	-	-	-	-	-	-
DC Indústria do couro	-	-	-	-	-	-	-	-	-
DD Indústrias da madeira e da cortiça	-	-	1	-	3	-	4	-	2
DE Pasta de papel e cartão	-	-	-	-	-	-	-	-	-
DG Fabricação de produtos químicos	-	-	-	-	-	-	-	-	-
DH Artigos de borracha e matérias plásticas	-	-	-	-	-	-	-	-	-
DI Outros produtos minerais não metálicos	-	-	-	-	2	-	8	-	2
DJ Metalúrgicas de base e produtos metálicos	-	2	-	-	4	-	21	-	3
DK Fabricação de outros equipamentos	-	-	-	-	-	-	1	-	-
DL Fabricação de equipamento eléctrico	-	-	1	-	-	-	-	-	-
DM Fabricação de material de transporte	-	-	-	-	-	-	-	-	-
DN Outras indústrias transformadoras	-	-	-	-	-	-	-	-	-
E ELECTRICIDADE, GÁS E ÁGUA	-	-	-	2	1	-	2	-	-
F CONSTRUÇÃO	1	4	4	-	36	-	66	-	9
G COMÉRCIO	1	4	-	-	8	-	37	-	3
H ALOJAMENTO E RESTAURAÇÃO	-	7	-	-	1	-	3	-	1
I TRANSPORTES E COMUNICAÇÕES	-	1	1	-	6	-	10	-	3
J ACTIVIDADES FINANCEIRAS	-	-	-	-	-	-	-	-	-
K ACTIVIDADES IMOBILIÁRIAS	-	1	-	-	4	-	2	-	2
L ADMINISTRAÇÃO PÚBLICA	-	-	-	-	-	-	7	-	1
M EDUCAÇÃO	-	1	-	-	-	-	1	-	-
N SAÚDE E ACÇÃO SOCIAL	-	2	-	-	1	-	10	-	1
O SERVIÇOS COLECTIVOS	-	-	-	-	1	-	10	-	-
P EMPREGADOS DOMÉSTICOS	-	1	-	-	1	-	3	-	-

LEGENDA: R - Exposição ao calor; S - Contacto com substâncias/objectos escaldantes; T - Contacto com substâncias/objectos frios; U - Corrente eléctrica; V - Inalação, ingestão e absorção de substâncias nocivas; W - Exposição a radiações ionizantes; X - Outra não classificada noutra local; Y - Exposição ao frio; Z - Ignorada

NÚMERO DE ACIDENTES DE TRABALHO MORTAIS E NÃO MORTAIS, POR ACTIVIDADES, SEGUNDO A HORA DO ACIDENTE								QUADRO 20		
HORA DO ACIDENTE		HOMENS/MULHERES								
ACTIVIDADES (CAE - Rev. 2)	Total	00:01 às 08:00	08:01 às 11:00	11:01 às 13:00	13:01 às 15:00	15:01 às 17:00	17:01 às 20:00	20:01 às 24:00	Ignora- rada	
TOTAL	2 279	93	779	225	470	492	133	51	36	
A AGRICULTURA E PRODUÇÃO ANIMAL	84	6	25	8	15	17	10	-	3	
B PESCA	50	7	8	5	7	10	8	3	2	
C INDÚSTRIAS EXTRACTIVAS	19	-	8	3	5	2	-	-	1	
D INDÚSTRIAS TRANSFORMADORAS	498	26	161	57	105	113	21	10	5	
DA Alimentares, das bebidas e do tabaco	243	19	80	32	58	31	14	8	1	
DB Têxtil	1	-	1	-	-	-	-	-	-	
DC Indústria do couro	-	-	-	-	-	-	-	-	-	
DD Indústrias da madeira e da cortiça	76	-	21	6	15	29	4	1	-	
DE Pasta de papel e cartão	3	-	-	-	2	1	-	-	-	
DG Fabricação de produtos químicos	-	-	-	-	-	-	-	-	-	
DH Artigos de borracha e matérias plásticas	8	-	1	2	2	3	-	-	-	
DI Outros produtos minerais não metálicos	52	4	19	4	8	16	1	-	-	
DJ Metalúrgicas de base e produtos metálicos	104	3	36	12	19	28	1	1	4	
DK Fabricação de outros equipamentos	6	-	-	1	-	4	1	-	-	
DL Fabricação de equipamento eléctrico	1	-	-	-	1	-	-	-	-	
DM Fabricação de material de transporte	3	-	2	-	-	1	-	-	-	
DN Outras indústrias transformadoras	1	-	1	-	-	-	-	-	-	
E ELECTRICIDADE, GÁS E ÁGUA	19	2	4	1	4	7	-	1	-	
F CONSTRUÇÃO	905	22	347	67	204	210	38	6	11	
G COMÉRCIO	334	10	114	41	58	68	30	6	7	
H ALOJAMENTO E RESTAURAÇÃO	70	6	15	9	12	8	9	9	2	
I TRANSPORTES E COMUNICAÇÕES	107	3	32	11	28	19	7	5	2	
J ACTIVIDADES FINANCEIRAS	5	-	1	-	-	3	1	-	-	
K ACTIVIDADES IMOBILIÁRIAS	48	2	11	3	11	11	4	5	1	
L ADMINISTRAÇÃO PÚBLICA	46	3	21	3	6	10	1	2	-	
M EDUCAÇÃO	6	-	2	1	2	-	-	-	1	
N SAÚDE E ACÇÃO SOCIAL	43	3	15	9	7	4	3	2	-	
O SERVIÇOS COLECTIVOS	30	2	9	4	4	7	1	2	1	
P EMPREGADOS DOMÉSTICOS	15	1	6	3	2	3	-	-	-	

NÚMERO DE ACIDENTES DE TRABALHO MORTAIS E NÃO MORTAIS, POR ACTIVIDADES, SEGUNDO A HORA DO ACIDENTE								QUADRO 21		
HORA DO ACIDENTE		HOMENS								
ACTIVIDADES (CAE - Rev. 2)	Total	00:01 às 08:00	08:01 às 11:00	11:01 às 13:00	13:01 às 15:00	15:01 às 17:00	17:01 às 20:00	20:01 às 24:00	Ignora- da	
TOTAL	1 958	68	688	175	418	446	97	36	30	
A AGRICULTURA E PRODUÇÃO ANIMAL	81	6	25	7	14	17	9	-	3	
B PESCA	49	7	8	5	7	10	7	3	2	
C INDÚSTRIAS EXTRACTIVAS	19	-	8	3	5	2	-	-	1	
D INDÚSTRIAS TRANSFORMADORAS	423	18	138	43	90	102	18	9	5	
DA Alimentares, das bebidas e do tabaco	171	11	58	19	43	21	11	7	1	
DB Têxtil	-	-	-	-	-	-	-	-	-	
DC Indústria do couro	-	-	-	-	-	-	-	-	-	
DD Indústrias da madeira e da cortiça	76	-	21	6	15	29	4	1	-	
DE Pasta de papel e cartão	3	-	-	-	2	1	-	-	-	
DG Fabricação de produtos químicos	-	-	-	-	-	-	-	-	-	
DH Artigos de borracha e matérias plásticas	8	-	1	2	2	3	-	-	-	
DI Outros produtos minerais não metálicos	50	4	19	3	8	15	1	-	-	
DJ Metalúrgicas de base e produtos metálicos	104	3	36	12	19	28	1	1	4	
DK Fabricação de outros equipamentos	6	-	-	1	-	4	1	-	-	
DL Fabricação de equipamento eléctrico	1	-	-	-	1	-	-	-	-	
DM Fabricação de material de transporte	3	-	2	-	-	1	-	-	-	
DN Outras indústrias transformadoras	1	-	1	-	-	-	-	-	-	
E ELECTRICIDADE, GÁS E ÁGUA	19	2	4	1	4	7	-	1	-	
F CONSTRUÇÃO	901	22	345	67	203	210	38	6	10	
G COMÉRCIO	238	5	89	25	47	54	14	-	4	
H ALOJAMENTO E RESTAURAÇÃO	23	1	5	3	4	3	2	4	1	
I TRANSPORTES E COMUNICAÇÕES	93	1	28	11	23	19	4	5	2	
J ACTIVIDADES FINANCEIRAS	3	-	1	-	-	2	-	-	-	
K ACTIVIDADES IMOBILIÁRIAS	31	1	7	3	9	5	2	3	1	
L ADMINISTRAÇÃO PÚBLICA	40	3	17	3	5	9	1	2	-	
M EDUCAÇÃO	6	-	2	1	2	-	-	-	1	
N SAÚDE E ACÇÃO SOCIAL	12	-	5	1	3	1	1	1	-	
O SERVIÇOS COLECTIVOS	20	2	6	2	2	5	1	2	-	
P EMPREGADOS DOMÉSTICOS	-	-	-	-	-	-	-	-	-	

NÚMERO DE ACIDENTES DE TRABALHO MORTAIS E NÃO MORTAIS, POR ACTIVIDADES, SEGUNDO A HORA DO ACIDENTE								QUADRO 22		
HORA DO ACIDENTE		MULHERES								
ACTIVIDADES (CAE - Rev. 2)	Total	00:01 às 08:00	08:01 às 11:00	11:01 às 13:00	13:01 às 15:00	15:01 às 17:00	17:01 às 20:00	20:01 às 24:00	Ignora- da	
TOTAL	321	25	91	50	52	46	36	15	6	
A AGRICULTURA E PRODUÇÃO ANIMAL	3	-	-	1	1	-	1	-	-	
B PESCA	1	-	-	-	-	-	1	-	-	
C INDÚSTRIAS EXTRACTIVAS	-	-	-	-	-	-	-	-	-	
D INDÚSTRIAS TRANSFORMADORAS	75	8	23	14	15	11	3	1	-	
DA Alimentares, das bebidas e do tabaco	72	8	22	13	15	10	3	1	-	
DB Têxtil	1	-	1	-	-	-	-	-	-	
DC Indústria do couro	-	-	-	-	-	-	-	-	-	
DD Indústrias da madeira e da cortiça	-	-	-	-	-	-	-	-	-	
DE Pasta de papel e cartão	-	-	-	-	-	-	-	-	-	
DG Fabricação de produtos químicos	-	-	-	-	-	-	-	-	-	
DH Artigos de borracha e matérias plásticas	-	-	-	-	-	-	-	-	-	
DI Outros produtos minerais não metálicos	2	-	-	1	-	1	-	-	-	
DJ Metalúrgicas de base e produtos metálicos	-	-	-	-	-	-	-	-	-	
DK Fabricação de outros equipamentos	-	-	-	-	-	-	-	-	-	
DL Fabricação de equipamento eléctrico	-	-	-	-	-	-	-	-	-	
DM Fabricação de material de transporte	-	-	-	-	-	-	-	-	-	
DN Outras indústrias transformadoras	-	-	-	-	-	-	-	-	-	
E ELECTRICIDADE, GÁS E ÁGUA	-	-	-	-	-	-	-	-	-	
F CONSTRUÇÃO	4	-	2	-	1	-	-	-	1	
G COMÉRCIO	96	5	25	16	11	14	16	6	3	
H ALOJAMENTO E RESTAURAÇÃO	47	5	10	6	8	5	7	5	1	
I TRANSPORTES E COMUNICAÇÕES	14	2	4	-	5	-	3	-	-	
J ACTIVIDADES FINANCEIRAS	2	-	-	-	-	1	1	-	-	
K ACTIVIDADES IMOBILIÁRIAS	17	1	4	-	2	6	2	2	-	
L ADMINISTRAÇÃO PÚBLICA	6	-	4	-	1	1	-	-	-	
M EDUCAÇÃO	-	-	-	-	-	-	-	-	-	
N SAÚDE E ACÇÃO SOCIAL	31	3	10	8	4	3	2	1	-	
O SERVIÇOS COLECTIVOS	10	-	3	2	2	2	-	-	1	
P EMPREGADOS DOMÉSTICOS	15	1	6	3	2	3	-	-	-	