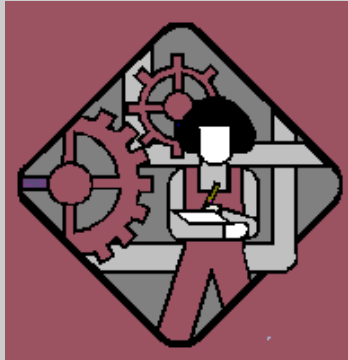




REGIÃO AUTÓNOMA DOS AÇORES  
VICE-PRESIDÊNCIA DO GOVERNO, EMPREGO E COMPETITIVIDADE EMPRESARIAL  
DIREÇÃO REGIONAL DO EMPREGO E QUALIFICAÇÃO PROFISSIONAL  
**OBSERVATÓRIO DO EMPREGO E FORMAÇÃO PROFISSIONAL**

# ESTATÍSTICA DE GREVES



**2014**

Ponta Delgada, janeiro de 2015



NÚMERO TOTAL DE GREVES DE EMPRESA CONVOCADAS, DESCONVOCADAS E CONCRETIZADAS, SEGUNDO A ATIVIDADE						QUADRO 2	
ATIVIDADES (CAE - Rev. 3)	GREVES CONVOCADAS		GREVES DESCONVOCADAS		GREVES CONCRETIZADAS		
	No horário normal	Ao trabalho suplementar	No horário normal	Ao trabalho suplementar	No horário normal		Ao trabalho suplementar
					C/ adesão	S/ adesão	
<b>TOTAL</b>	<b>3</b>	<b>5</b>	<b>1</b>	<b>3</b>	<b>2</b>	<b>-</b>	<b>2</b>
A AGRICULTURA, PESCA, CAÇA	-	-	-	-	-	-	-
B INDÚSTRIAS EXTRATIVAS	-	-	-	-	-	-	-
C INDÚSTRIAS TRANSFORMADORAS	-	-	-	-	-	-	-
D ELETRICIDADE, GÁS E ÁGUA	-	2	-	1	-	-	1
E SANEAMENTO, GESTÃO RESÍDUOS	-	-	-	-	-	-	-
F CONSTRUÇÃO	-	-	-	-	-	-	-
G COMÉRCIO	-	-	-	-	-	-	-
H TRANSPORTES E ARMAZENAGEM	2	3	-	2	2	-	1
I ALOJAMENTO E RESTAURAÇÃO	-	-	-	-	-	-	-
J ATIVIDADES DE INFORMAÇÃO	-	-	-	-	-	-	-
K ATIVIDADES FINANCEIRAS	-	-	-	-	-	-	-
L ATIVIDADES IMOBILIÁRIAS	-	-	-	-	-	-	-
M ATIVIDADES DE CONSULTORIA	-	-	-	-	-	-	-
N ATIVIDADES ADMINISTRATIVAS	-	-	-	-	-	-	-
O ATIVIDADES DE PROTEÇÃO CIVIL	1	-	1	-	-	-	-
P EDUCAÇÃO	-	-	-	-	-	-	-
Q ATIVIDADES DE SAÚDE	-	-	-	-	-	-	-
R ATIVIDADES ARTÍSTICAS, DESPORT.	-	-	-	-	-	-	-
S OUTRAS ATIVIDADES DE SERVIÇOS	-	-	-	-	-	-	-
U ORGANISMOS INTERNACIONAIS	-	-	-	-	-	-	-
GREVE GERAL	-	-	-	-	-	-	-

NÚMERO TOTAL DE GREVES DE PLURIEMPRESA CONVOCADAS, DESCONVOCADAS E CONCRETIZADAS, SEGUNDO A ATIVIDADE						QUADRO 3	
ATIVIDADES (CAE - Rev. 3)	GREVES CONVOCADAS		GREVES DESCONVOCADAS		GREVES CONCRETIZADAS		
	No horário normal	Ao trabalho suplementar	No horário normal	Ao trabalho suplementar	No horário normal		Ao trabalho suplementar
					C/ adesão	S/ adesão	
<b>TOTAL</b>	<b>1</b>	<b>-</b>	<b>-</b>	<b>-</b>	<b>1</b>	<b>-</b>	<b>-</b>
A AGRICULTURA, PESCA, CAÇA	-	-	-	-	-	-	-
B INDÚSTRIAS EXTRATIVAS	-	-	-	-	-	-	-
C INDÚSTRIAS TRANSFORMADORAS	-	-	-	-	-	-	-
D ELETRICIDADE, GÁS E ÁGUA	-	-	-	-	-	-	-
E SANEAMENTO, GESTÃO RESÍDUOS	-	-	-	-	-	-	-
F CONSTRUÇÃO	-	-	-	-	-	-	-
G COMÉRCIO	-	-	-	-	-	-	-
H TRANSPORTES E ARMAZENAGEM	-	-	-	-	-	-	-
I ALOJAMENTO E RESTAURAÇÃO	-	-	-	-	-	-	-
J ATIVIDADES DE INFORMAÇÃO	-	-	-	-	-	-	-
K ATIVIDADES FINANCEIRAS	-	-	-	-	-	-	-
L ATIVIDADES IMOBILIÁRIAS	-	-	-	-	-	-	-
M ATIVIDADES DE CONSULTORIA	-	-	-	-	-	-	-
N ATIVIDADES ADMINISTRATIVAS	-	-	-	-	-	-	-
O ATIVIDADES DE PROTEÇÃO CIVIL	-	-	-	-	-	-	-
P EDUCAÇÃO	-	-	-	-	-	-	-
Q ATIVIDADES DE SAÚDE	1	-	-	-	1	-	-
R ATIVIDADES ARTÍSTICAS, DESPORT.	-	-	-	-	-	-	-
S OUTRAS ATIVIDADES DE SERVIÇOS	-	-	-	-	-	-	-
U ORGANISMOS INTERNACIONAIS	-	-	-	-	-	-	-
GREVE GERAL	-	-	-	-	-	-	-

**NÚMERO TOTAL DE GREVES, DE TRABALHADORES EM GREVE E DE DIAS DE TRABALHO PERDIDOS, SEGUNDO A ATIVIDADE** **QUADRO 4**

ATIVIDADES (CAE - Rev. 3)	TOTAL			GREVES DE PLURIEMPRESA			GREVES DE EMPRESA		
	Greves	Trabalhadores	Dias perdidos	Greves	Trabalhadores	Dias perdidos	Greves	Trabalhadores	Dias perdidos
<b>TOTAL</b>	<b>3</b>	<b>116</b>	<b>281.2</b>	<b>1</b>	<b>68</b>	<b>77.0</b>	<b>2</b>	<b>48</b>	<b>204.2</b>
A AGRICULTURA, PESCA, CAÇA	-	-	-	-	-	-	-	-	-
B INDÚSTRIAS EXTRATIVAS	-	-	-	-	-	-	-	-	-
C INDÚSTRIAS TRANSFORMADORAS	-	-	-	-	-	-	-	-	-
D ELETRICIDADE, GÁS E ÁGUA	-	-	-	-	-	-	-	-	-
E SANEAMENTO, GESTÃO RESÍDUOS	-	-	-	-	-	-	-	-	-
F CONSTRUÇÃO	-	-	-	-	-	-	-	-	-
G COMÉRCIO	-	-	-	-	-	-	-	-	-
H TRANSPORTES E ARMAZENAGEM	2	48	204.2	-	-	-	2	48	204.2
I ALOJAMENTO E RESTAURAÇÃO	-	-	-	-	-	-	-	-	-
J ATIVIDADES DE INFORMAÇÃO	-	-	-	-	-	-	-	-	-
K ATIVIDADES FINANCEIRAS	-	-	-	-	-	-	-	-	-
L ATIVIDADES IMOBILIÁRIAS	-	-	-	-	-	-	-	-	-
M ATIVIDADES DE CONSULTORIA	-	-	-	-	-	-	-	-	-
N ATIVIDADES ADMINISTRATIVAS	-	-	-	-	-	-	-	-	-
O ATIVIDADES DE PROTEÇÃO CIVIL	-	-	-	-	-	-	-	-	-
P EDUCAÇÃO	-	-	-	-	-	-	-	-	-
Q ATIVIDADES DE SAÚDE	1	68	77.0	1	68	77.0	-	-	-
R ATIVIDADES ARTÍSTICAS, DESPORT.	-	-	-	-	-	-	-	-	-
S OUTRAS ATIVIDADES DE SERVIÇOS	-	-	-	-	-	-	-	-	-
U ORGANISMOS INTERNACIONAIS	-	-	-	-	-	-	-	-	-
GREVE GERAL	-	-	-	-	-	-	-	-	-

**RESULTADOS ALCANÇADOS** **QUADRO 5**

REIVINDICAÇÕES	TOTAL			GREVES DE PLURIEMPRESA			GREVES DE EMPRESA		
	Aceites	Parcialmente aceites	Recusadas	Aceites	Parcialmente aceites	Recusadas	Aceites	Parcialmente aceites	Recusadas
<b>TOTAL</b>	-	-	<b>8</b>	-	-	<b>6</b>	-	-	<b>2</b>
Aumentos salariais	-	-	-	-	-	-	-	-	-
Pagam. de salários e de prestações complem.	-	-	-	-	-	-	-	-	-
Classificação, enquadramento e carreiras	-	-	3	-	-	3	-	-	-
Outras reivindicações salariais	-	-	-	-	-	-	-	-	-
Redução ou modificação da duração de trab.	-	-	-	-	-	-	-	-	-
Despedimentos/trabalhadores excedentários	-	-	-	-	-	-	-	-	-
Estabilidade no vínculo contratual	-	-	-	-	-	-	-	-	-
Estatuto ou estrutura da empresa	-	-	-	-	-	-	-	-	-
Outras reivindicações não especificadas	-	-	5	-	-	3	-	-	2

**NÚMERO DE GREVES, DE TRABALHADORES EM GREVE E DE DIAS DE TRABALHO PERDIDOS, SEGUNDO OS ESCALÕES DE DURAÇÃO DA GREVE** **QUADRO 6**

ESCALÕES DE DURAÇÃO	TOTAL			GREVES DE PLURIEMPRESA			GREVES DE EMPRESA		
	Greves	Trabalhadores	Dias perdidos	Greves	Trabalhadores	Dias perdidos	Greves	Trabalhadores	Dias perdidos
<b>TOTAL</b>	<b>3</b>	<b>116</b>	<b>281.2</b>	<b>1</b>	<b>68</b>	<b>77.0</b>	<b>2</b>	<b>48</b>	<b>204.2</b>
< 1 DIA	-	-	-	-	-	-	-	-	-
1 - 5 DIAS	2	86	90.5	1	68	77.0	1	18	13.5
> 5 DIAS	1	30	190.7	-	-	-	1	30	190.7

A reprodução destes dados só é permitida com indicação da fonte

