

BEST

MACARONESIAN HUB

VOLUNTARY SCHEME
FOR BIODIVERSITY AND
ECOSYSTEM SERVICES
IN TERRITORIES OF
EUROPEAN OVERSEAS



Projeto BEST III

Funchal, Madeira 5-6 Outubro 2015



FRCT

FUNDO REGIONAL DE CIÊNCIA E TECNOLOGIA

BEST III

BEST – *voluntary scheme for Biodiversity and Ecosystem Services in Territories of european overseas*

Perfil do ecossistema

Objetivos:

Definição participada de prioridades de conservação e investigação

Partilha de informação sobre financiamento para projetos de conservação e uso sustentável da biodiversidade e dos serviços dos ecossistemas nas ORs e OCTs

Rede de núcleos
Site BEST



BEST

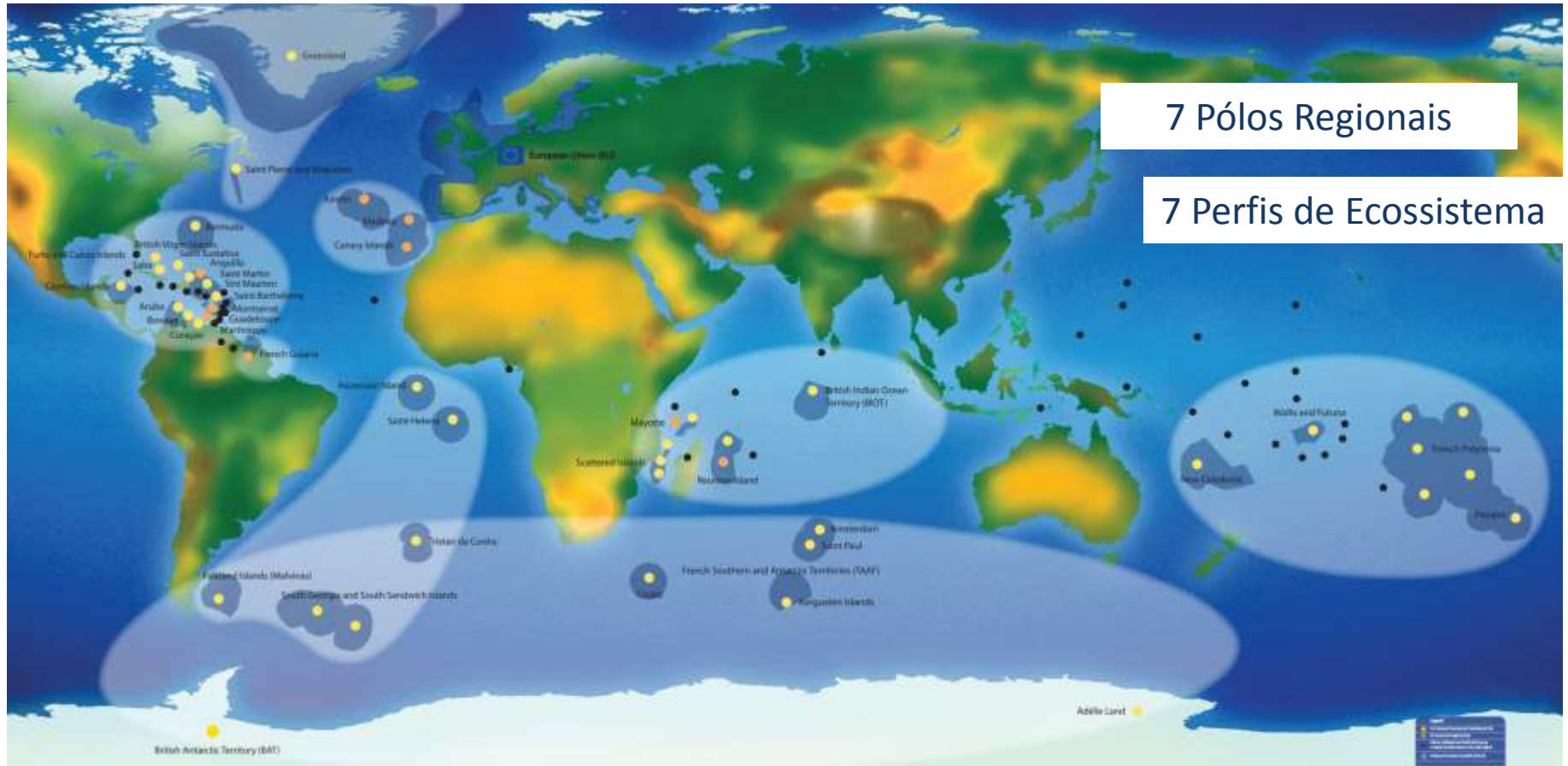
VOLUNTARY SCHEME FOR **B**IODIVERSITY AND **E**COYSTEM **S**ERVICES IN **T**ERRITORIES OF **E**UROPEAN **O**VERSEAS

MACARONESIAN HUB

FRCT
FUNDO REGIONAL DE GÉNCIA E TECNOLOGIA



BEST III



BEST

VOLUNTARY SCHEME
FOR BIODIVERSITY AND
ECOSYSTEM SERVICES
IN TERRITORIES OF
EUROPEAN OVERSEAS

MACARONESIAN HUB

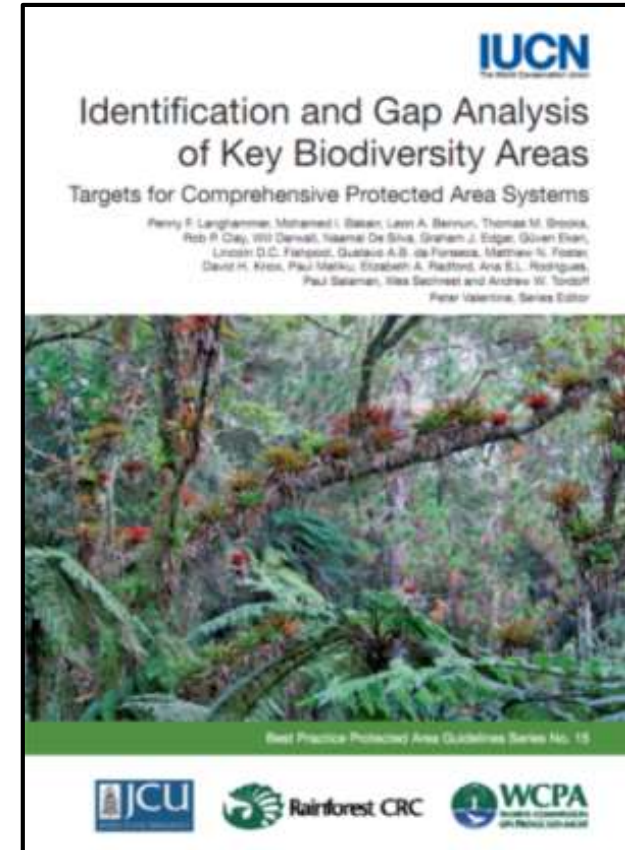
FRCT
EUROPEAN REGION OF RESEARCH TECHNOLOGIES



Perfil do Ecossistema



- Trabalho de pesquisa, avaliação, inventário, recolha de informação, etc.
- Metodologia com suporte científico e bem testada



BEST

VOLUNTARY SCHEME
FOR BIODIVERSITY AND
ECOSYSTEM SERVICES
IN TERRITORIES OF
EUROPEAN OVERSEAS

MACARONESIAN HUB



FUNDED REGION OF CRITICAL TERRESTRIAL ECOSYSTEMS



Perfil do Ecossistema: conteúdo

- Identificação de Objetivos de Conservação

Espécies

- Ameaçadas globalmente

Sites

- *Áreas chave para a biodiversidade (Key Biodiversity Areas - KBAs)*

Corredores

- Conjunto de *KBAs* interligadas

- Visão geral do contexto socioeconómico
- Identificação e priorização de ameaças
- Identificação de lacunas de financiamento
- Definição de um nicho e estratégia para investimentos futuros

BEST

VOLUNTARY SCHEME
FOR BIODIVERSITY AND
ECOSYSTEM SERVICES
IN TERRITORIES OF
EUROPEAN OVERSEAS

MACARONESIAN HUB



KBA – Key Biodiversity Area

- Área de importância global/mundial
- Não é um hotspot
- Não é uma área protegida
- Definida com base na **informação disponível**

BEST

VOLUNTARY SCHEME
FOR BIODIVERSITY AND
ECOSYSTEM SERVICES
IN TERRITORIES OF
EUROPEAN OVERSEAS

MACARONESIAN HUB



KBA - Importância avaliada de acordo com critérios de vulnerabilidade e impossibilidade de substituição.

Critério	Sub-critério	Limiares para estatuto de KBA
Vulnerabilidade No <i>site</i> ocorrem de forma regular espécies ameaçadas globalmente (segundo a lista vermelha da IUCN)	Espécies globalmente ameaçadas	Espécies criticamente ameaçadas (CR) e ameaçadas (EN) – presença de um único indivíduo; Espécies Vulneráveis (VU) – >10 pares ou 30 indivíduos
Impossibilidade de substituição O <i>site</i> abrange x% da população global da espécie em qualquer fase do seu ciclo de vida	Espécies com distribuição restrita (distribuição < 50,000 km ²)	> 5% da população global no local
	Congregações globalmente significativas	> 1% da população mundial presente sazonalmente no local (5% para as espécies marinhas)
	Populações grandes mas dispersas	5% da população global no local
	Populações-fonte (<i>Source populations</i>) globalmente significativas	O local é responsável por manter >1% da população global

BEST

MACARONESIAN HUB

VOLUNTARY SCHEME
 FOR BIODIVERSITY AND
 ECOSYSTEM SERVICES
 IN TERRITORIES OF
 EUROPEAN OVERSEAS



BEST III: núcleo da Macaronésia

Trabalho desenvolvido

- Divulgação do projecto: email; [media](#) (Jun-Jul 2014)
- Compilação e partilha da [listagem de espécies globalmente ameaçadas na Macaronésia](#) e da [listagem de áreas classificadas](#)
- Recolha e compilação inicial da informação geográfica de distribuição de espécies
- Criação de [geoportal](#)
- Apresentação pública e 1º workshop: espécies prioritárias e metodologia para delimitação de KBAs (Nov 2014)
- Constituição do [Advisory Group](#)
- Recolha e compilação adicionais e análise de toda a informação geográfica de distribuição espécies (com base no feedback dos workshops)
- Delimitação das KBAs com base na distribuição de espécies (disponível) e áreas classificadas
- 2º workshop: proposta de KBAs (Out 2015)

BEST
VOLUNTARY SCHEME
FOR BIODIVERSITY AND
ECOSYSTEM SERVICES
IN TERRITORIES OF
EUROPEAN OVERSEAS

MACARONESIAN HUB

FRCT
EUROPEAN REGION OF RESEARCH TECHNOLOGIES



BEST III: núcleo da Macaronésia

Objetivos do workshop

- Apresentar o estado atual do trabalho na Macaronesia
- Partilhar e avaliar a delimitação das KBAs
- Discutir estratégias de conservação para as espécies para as quais não foi possível definir KBAs específicas (RAA: aves, morcegos, espécies marinhas)
- Delimitar corredores onde necessário
- Discutir a vulnerabilidade (ameaças) das KBAs
- Áreas críticas para ação e necessidades de investimento

BEST

VOLUNTARY SCHEME
FOR BIODIVERSITY AND
ECOSYSTEM SERVICES
IN TERRITORIES OF
EUROPEAN OVERSEAS

MACARONESIAN HUB



BEST III: núcleo da Macaronésia

Delimitação de KBAs - metodologia

- Estabelecer as fronteiras iniciais das áreas com base nos dados cartográficos disponíveis, por grupos taxonómicos
 - Nos casos em que a distribuição da espécie alvo se concentra em áreas classificadas, a delimitação da KBA coincide com a da área classificada
 - Nos restantes casos, é necessário refinar posteriormente (pós-workshops) a delimitação da KBA para produzir as fronteiras de acordo com as características biológicas ou físicas do terreno

BEST

VOLUNTARY SCHEME
FOR BIODIVERSITY AND
ECOSYSTEM SERVICES
IN TERRITORIES OF
EUROPEAN OVERSEAS

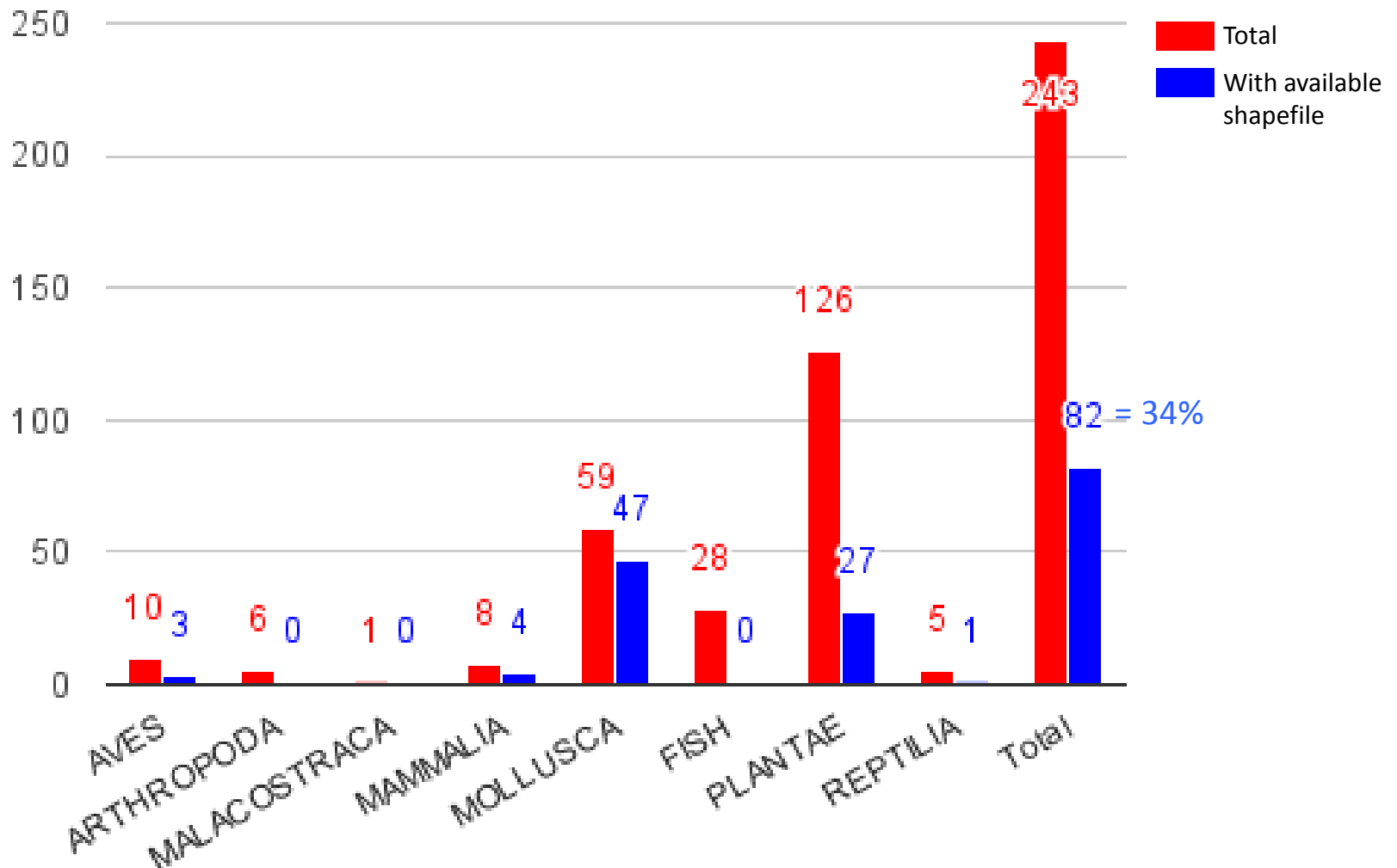
MACARONESIAN HUB



BEST III: núcleo da Macaronésia

Delimitação de KBAs – dificuldades relativas à cartografia disponível com a distribuição de espécies

RAM : Globally threatened species



BEST III: núcleo da Macaronésia

Delimitação de KBAs – dificuldades relativas à cartografia disponível com a distribuição de espécies

MADEIRA						
	VU	EN	CR	RR	CONGR	TOTAL
AVES	2	1	0	1	6	10
ARTHROPODA	1	2	2	1	0	6
MALACOSTRACA	1	0	0	0	0	1
MAMMALIA	1	5	2	0	0	8
MOLLUSCA	29	10	19	1	0	59
FISH	19	5	4	0	0	28
PLANTAE	32	17	20	57	0	126
REPTILIA	2	2	1	0	0	5
	87	42	48	60	6	243

MADEIRA							
	VU	EN	CR	RR	CONGR	TOTAL	%
AVES	2	1	0	0	0	3	30%
ARTHROPODA	0	0	0	0	0	0	0%
MALACOSTRACA	0	0	0	0	0	0	0%
MAMMALIA	0	3	1	0	0	4	50%
MOLLUSCA	25	8	13	1	0	47	80%
FISH	0	0	0	0	0	0	0%
PLANTAE	7	6	13	1	0	27	21%
REPTILIA	0	1	0	0	0	1	20%
	34	19	27	2	0	82	34%

BEST

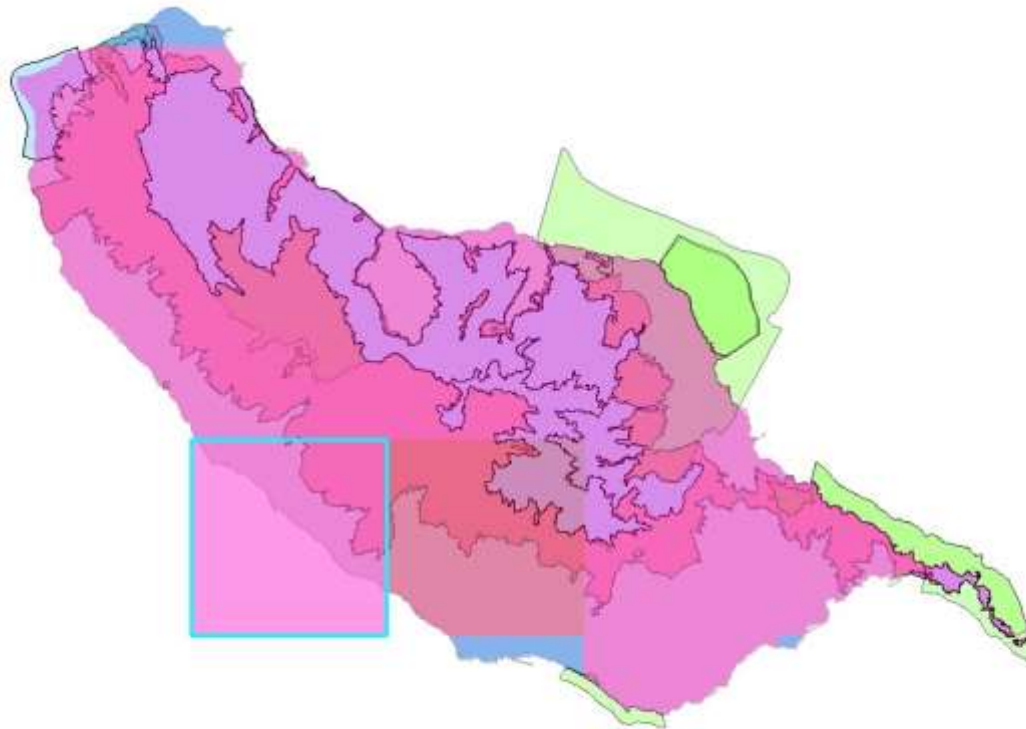
MACARONESIAN HUB

VOLUNTARY SCHEME
FOR BIODIVERSITY AND
ECOSYSTEM SERVICES
IN TERRITORIES OF
EUROPEAN OVERSEAS



BEST III: núcleo da Macaronésia

Delimitação de KBAs – dificuldades relativas à qualidade da cartografia disponível com a distribuição de espécies



BEST

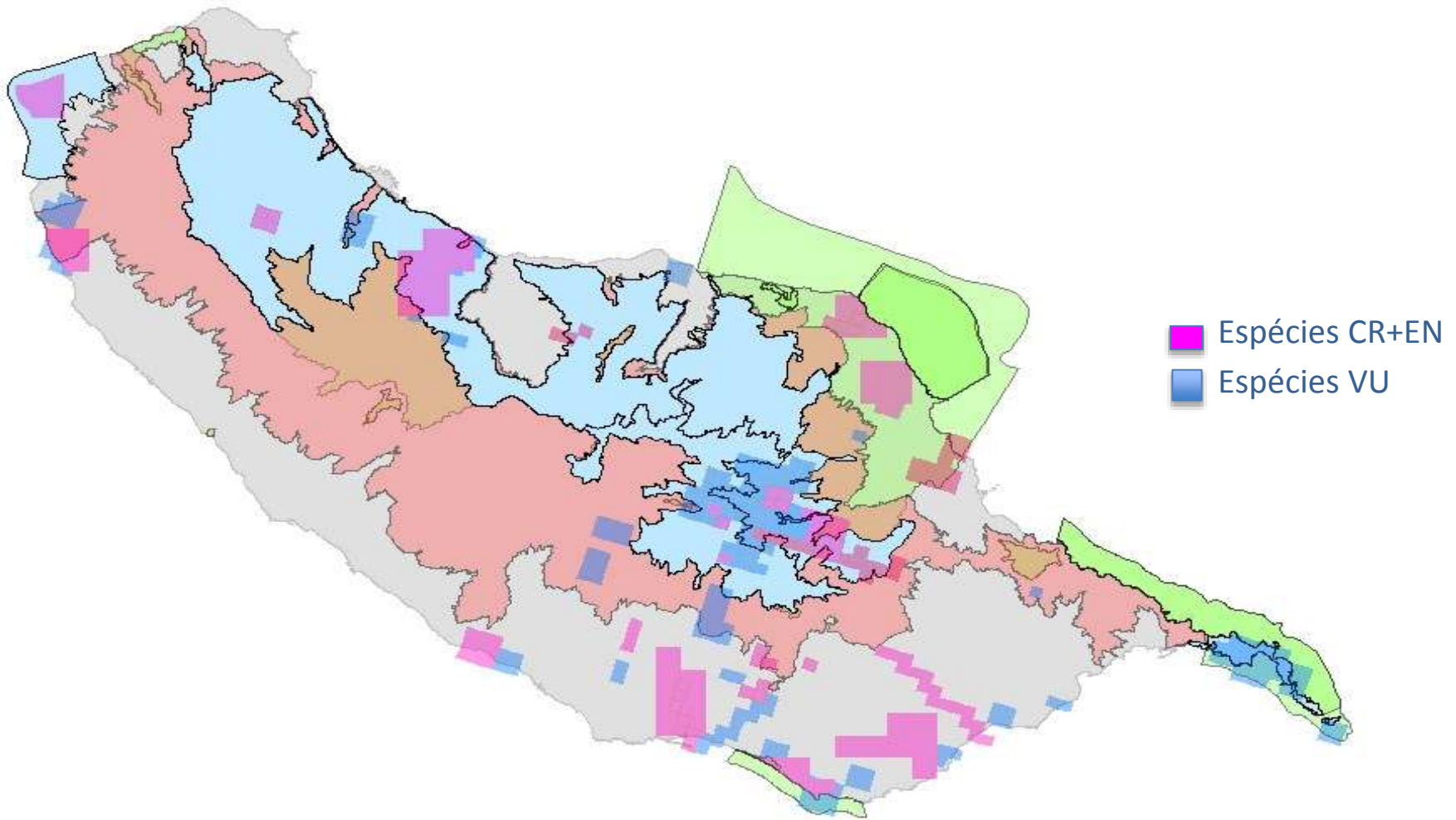
MACARONESIAN HUB

VOLUNTARY SCHEME
FOR **B**IODIVERSITY AND
ECOSYSTEM **S**ERVICES
IN **T**ERRITORIES OF
EUROPEAN OVERSEAS



BEST III: núcleo da Macaronésia

Delimitação de KBAs – dificuldades relativas à delimitação de KBAs com base nas áreas classificadas



Arquipélago da Madeira: KBAs

Número de KBAs por ilha e por grupo taxonómico

Taxonomic group	MAD	PSA	DES	SEL	TOTAL *
AVES	1	0	1	0	2
ARTHROPODA	0	0	0	0	0
MALACOSTRACA	0	0	0	0	0
MAMMALIA	2	1	1	0	4
MOLLUSCA	10	5	1	0	16
FISH	0	0	0	0	0
PLANTAE	4	4	1	1	10
REPTILIA	0	0	0	0	0
All KBAs	10	5	1	1	17
<i>Percentage</i>	59%	29%	6%	6%	100%

* The figures add up to well over 17 because most KBAs are triggered by species from more than one taxonomic group

BEST

MACARONESIAN HUB

VOLUNTARY SCHEME
FOR BIODIVERSITY AND
ECOSYSTEM SERVICES
IN TERRITORIES OF
EUROPEAN OVERSEAS



KBAs: arquipélago da Madeira

- Avaliar a delimitação das KBAs
- Discutir estratégias de conservação para as espécies para as quais não foi possível definir KBAs específicas (RAM: aves, morcegos, espécies marinhas)
- Delimitar corredores onde necessário
- Discutir a vulnerabilidade (ameaças) das KBAs, necessária para estabelecer um nível de prioridade

BEST

VOLUNTARY SCHEME
FOR BIODIVERSITY AND
ECOSYSTEM SERVICES
IN TERRITORIES OF
EUROPEAN OVERSEAS

MACARONESIAN HUB



Áreas críticas para ação e necessidades de investimento

- Áreas críticas (e porquê)
- Fundos e investimentos existentes vs. necessidades reais de investimento em atividades de conservação

BEST

VOLUNTARY SCHEME
FOR BIODIVERSITY AND
ECOSYSTEM SERVICES
IN TERRITORIES OF
EUROPEAN OVERSEAS

MACARONESIAN HUB



Próximos passos

- Ajustar a delimitação das KBAs com base no feedback dos workshops
- Apresentação em Bruxelas do Ecosystem Profile (incl. KBAs)
- Partilha de *KBAs* definitivas no geoportal (notificação por email)
- Consulta por email de outras questões constantes do Perfil de Ecossistema
- Partilha por email do Perfil de Ecossistema para contributos dos peritos

BEST

VOLUNTARY SCHEME
FOR BIODIVERSITY AND
ECOSYSTEM SERVICES
IN TERRITORIES OF
EUROPEAN OVERSEAS

MACARONESIAN HUB



Obrigado

Central Team website

http://ec.europa.eu/environment/nature/biodiversity/best/regions/macaronesia_en.htm

Macaronesian hub website

http://www.azores.gov.pt/Gra/BEST_III_Macaronesia/

BEST

VOLUNTARY SCHEME
FOR **B**IODIVERSITY AND
ECOSYSTEM **S**ERVICES
IN **T**ERRITORIES OF
EUROPEAN OVERSEAS

MACARONESIAN HUB



Arquipélago da Madeira: KBAs

Número de KBAs por ilha e por estatuto global de ameaça

Status	MAD	PSA	DES	SEL	TOTAL *
VU	5	5	1	0	11
EN	9	5	1	1	16
CR	7	4	1	1	13
RR	2	1	0	0	3
CONGR	0	0	0	0	0
All KBAs	10	5	1	1	17
<i>Percentage</i>	59%	29%	6%	6%	100%

* The figures add up to well over 17 because most KBAs are triggered by species with different type of status

BEST

MACARONESIAN HUB

VOLUNTARY SCHEME
FOR BIODIVERSITY AND
ECOSYSTEM SERVICES
IN TERRITORIES OF
EUROPEAN OVERSEAS



Arquipélago da Madeira: KBAs prioritárias

KBAs prioritárias de nível 1 e respectivas espécies *trigger*

KBA Code	KBA Name	Taxonomic Group	Trigger species (priority 1)	Global threat status	# trigger species (prior. 1)
DES1	Desertas	MOLLUSCA	Discula lyelliana	CR	1
MAD1	Parque Nacional da Madeira	AVES	Pterodroma madeira	EN	12
		MOLLUSCA	Actinella carinofausta	EN	
		MOLLUSCA	Leiostyla abbreviata	CR	
		PLANTAE	Geranium maderense	CR	
		PLANTAE	Goodyera macrophylla	CR	
		PLANTAE	Marcetella maderensis	EN	
		PLANTAE	Musschia wollastonii	EN	
		PLANTAE	Pittosporum	CR	
		PLANTAE	Polystichum drepanum	CR	
		PLANTAE	Sinapidendron	CR	
		PLANTAE	Sorbus maderensis	CR	
		PLANTAE	Teucrium abutiloides	CR	
MAD3	Santana	MOLLUSCA	Leiostyla cassida	CR	1
MAD4	Penhascos Costeiros da ilha da Madeira	MOLLUSCA	Discula tabellata	CR	2
		PLANTAE	Andryala crithmifolia	CR	
PSA2	Rede de Áreas Marinhas	MOLLUSCA	Idiomela subplicata	CR	1
SEL1	Selvagens	PLANTAE	Argyranthemum	EN	1

BEST

MACARONESIAN HUB

VOLUNTARY SCHEME FOR BIODIVERSITY AND ECOSYSTEM SERVICES IN TERRITORIES OF EUROPEAN OVERSEAS

