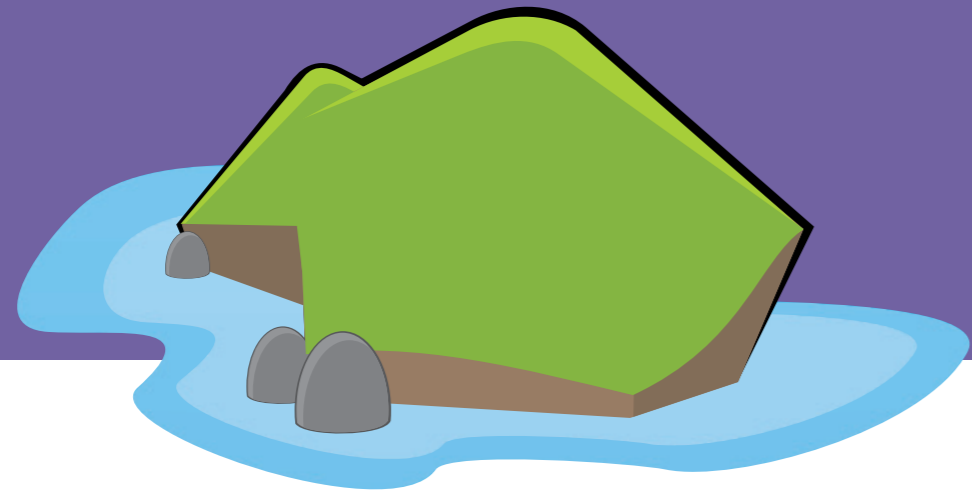


Oferta Educativa 15/16

Faial



Parque Escola

O Parque vai à Escola

A descoberta do ambiente natural
Sessão educativa na qual é dada a conhecer a biodiversidade dos Açores, dando ênfase às principais características de alguns animais e plantas naturais dos Açores. Divulgação do código de conduta a adotar na visita aos parques naturais com recurso a jogos diversos.

dezembro a junho

Conhecer a biodiversidade do Parque Natural do Faial
Sessão de divulgação do Parque Natural do Faial (áreas protegidas e centros ambientais) com abordagem à biodiversidade dos Açores (fauna e flora protegidas) e identificação de espécies exóticas e invasoras. Esta sessão é completada com uma saída de campo (rubrica "A escola vai às áreas protegidas").

janeiro a abril

O Morcego dos Açores vai à tua escola
Sessão de divulgação do Morcego-dos-Açores, espécie endêmica da Região e da importância da sua conservação/preservação. Componente prática com um abrigo de morcegos e um jogo didático com a finalidade de consolidação dos conhecimentos transmitidos.

janeiro a junho

A tua energia é importante
Sessão que pretende dar a conhecer as principais fontes de produção de energia elétrica (renováveis e combustíveis fósseis) utilizadas nos Açores, e dicas de eficiência energética em casa e na escola. Esta sessão poderá ser complementada com uma visita de estudo ao Parque Eólico Faial. Entidade Parceira - EDA

dezembro a junho

Terra, o Planeta azul
Ação de divulgação sobre a distribuição da água no Planeta, o ciclo da água, os usos e a sua importância no dia a dia. Abordagem à poluição da água, através da realização de pequenas experiências. Dinamização do jogo "Desperdício ou Poupança?".

janeiro a junho

Aves dos Açores, conheces?
Ação que consiste na transmissão de informação sobre a diversidade de Aves dos Açores, destacando as espécies nativas, ameaçadas ou em perigo. Pretende-se salientar as características morfológicas das espécies e dos seus habitats. Esta sessão pode ser completada com uma saída de campo para observação de Aves (atelier "Aves: ali em cima, olhem!").

setembro a junho

Cria e cuida do jardim da tua escola
Atividade prática que tem por objetivo o embelezamento de jardins escolares com espécies endêmicas, naturais e medicinais. Projeto a ser desenvolvido em conjunto com o estabelecimento de ensino, através da disponibilização de plantas, de informação à comunidade escolar dos tratamentos convenientes e especificidades de cada espécie.

setembro a junho

Os vulcões dos Açores
Sessão de divulgação que dá a conhecer o património geológico açoriano em geral. Explorar conceitos, tais como: vulcão; estrutura de um vulcão; produtos vulcânicos; tipos de vulcões; a formação de ilhas vulcânicas; a importância dos vulcões e saber como proceder em caso de erupção vulcânica. Dinamização do jogo de tabuleiro "Os vulcões dos Açores" e/ou e/ou o guia infantil - Os vulcões dos Açores.

setembro a junho

Geopaisagens dos Açores
Sessão de divulgação que dá a conhecer o património geológico açoriano, geopaisagens e geossítios. Sensibiliza para a necessidade de valorização e conservação.

setembro a junho

A Escola vai ao Centro

Olha para mim! Qual a minha forma?
Oficina que aborda a forma do corpo dos peixes com o seu modo de vida e habitats marinhos depois de as crianças os observarem no aquário. Com ação prática de expressão plástica (com material reciclável).

janeiro a junho

A forma do corpo de quem vive no mar dos Açores
Oficina que aborda a forma do corpo dos peixes com o seu modo de vida e habitats marinhos depois de as crianças os observarem no aquário. Com ação prática de expressão plástica (com material reciclável).

janeiro a junho

Olha o meu corpo no oceano, qual o meu modo de vida?
Oficina com apresentação que pretende que os alunos identifiquem características morfológicas externas (respiratórias e reprodutivas) do corpo dos peixes relacionando-as com a sua forma, modo de vida e habitat. Com ação prática de dissecação de um peixe para ver os órgãos respiratórios e reprodutivos.

janeiro a junho

No oceano, onde vivo?
Oficina que visa divulgar exemplos de adaptação dos peixes ao meio marinho em geral e aos habitats e modo de vida em particular, através da relação entre a morfologia externa dos peixes e a sua função, após observação in loco, reforçado com apresentação.

janeiro a junho

Explorar a biodiversidade marinha
Visita ao Aquário do Porto Pim - Estação de Peixes Vivos que permite conhecer um pouco da biodiversidade do Mar dos Açores e os seus segredos. A atividade pode ser adaptada às especificidades curriculares do ano letivo em causa.

janeiro a junho

Era uma vez a família Dabney
Elaboração de um livro ilustrado sobre a história da família Dabney. Pretende-se proporcionar às crianças, através da leitura do mesmo, uma (con) vivência com o nosso passado desta família na ilha do Faial.

janeiro a junho

Caça à história
Elaboração de um quadro temporal com imagens, datas e acontecimentos da vida da Família Dabney na ilha do Faial. Jogo lúdico de encontrar e colocar objetos no quadro temporal. As peças serão ilustradas com imagens, datas e alguns dos acontecimentos mais importantes em que a família Dabney esteve envolvida.

janeiro a junho

A descoberta da história dos Dabney
Visita à exposição seguida de um peddy-papper na área abrangente ao complexo edificado da família Dabney, casa de veraneio, exposição e aquário de Porto Pim.

janeiro a junho

Circuito dos Dabney no Monte da Guia
Realização de um circuito pedestre interpretativo na área envolvente aos edifícios pertencentes à família Dabney, casa de veraneio, exposição (adega) e miradouro da Lira.

setembro a junho

A História dos Dabney
Visita guiada à exposição patente na Casa dos Dabney.

setembro a junho

Caixas misteriosas
No CIVC as crianças encontrarão "caixas misteriosas" que lhes permitirão descobrir o que é um vulcão e os seus materiais através dos 5 sentidos. Ação que integra a leitura de um conto do vulcão.

setembro a junho

Conheces a tua Ilha?
Oficina que explora os aspetos físicos e os símbolos locais da ilha do Faial. Através dos recursos existentes no CIVC, realizar-se-á um jogo onde farão corresponder fotografias de paisagens e outros elementos a um grande mapa da ilha.

setembro a junho

As rochas dos Açores
Oficina que permite distinguir as diferentes rochas da Região através da exploração do livro "As Rochas dos Açores". Os conhecimentos adquiridos são depois aplicados num jogo que percorre as salas do Centro, com ajuda de uma chave dicotómica.

setembro a junho

Viagem ao Centro da Terra
Visita interpretativa ao CIVC para explorar a temática da estrutura e dinâmica interna da Terra. A ação contempla uma oficina com atividades experimentais, exploração de conteúdos específicos da ilha do Faial e um jogo de tabuleiro gigante.

setembro a junho

Visitar o CIVC
Visita guiada à exposição interpretativa do Centro de Interpretação do Vulcão dos Capelinhos. Complementada com uma subida ao farol, visualização de um filme 3D e da exposição temporária. Adaptável às solicitações curriculares dos professores.

setembro a junho

No limiar do Vulcão
Percurso interpretativo que parte do CIVC e acaba nas proximidades do Vulcão dos Capelinhos. Durante a caminhada serão abordados temas como: minimização de riscos vulcânicos; atuação dos agentes externos; análise de estruturas geológicas, entre outros.

setembro a junho

As cores e formas das folhas
Oficina em que as crianças através de um passeio pelo jardim coletam diferentes folhas e posteriormente na sala de atividades, através do método de decalque com lápis de cera, constatarem as formas e características das plantas a que pertencem.

setembro a junho

Vamos fazer um herbário?
Ação prática que pretende dar a conhecer às crianças a biodiversidade da flora natural dos Açores através da construção de um herbário com espécies presentes no jardim. Esta ação é precedida de uma visita pelo jardim, dando especial ênfase à Sala de Herbário.

setembro a junho

Onde vivem as nossas plantas?
Peddy-papper onde as crianças, em pequenos grupos, vão descobrindo pistas e novos saberes sobre as plantas. As perguntas e as respostas incidem nos habitats e nas formas como as plantas chegaram aos Açores e colonizaram as ilhas.

setembro a junho

Classificação das plantas
Oficina que contempla um jogo "Stop das Plantas". As crianças aprenderão a constituição das plantas numa forma divertida. Serão ainda abordados os conceitos: tipo de raízes; flores; tipos de folha (caducas ou persistentes).

setembro a junho

Porque é que as plantas são verdes?
Palestra sobre a fotossíntese e a clorofila. Esta ação é completada com uma oficina prática, composta por várias experiências com a finalidade de compreender a importância da conservação da diversidade vegetal.

setembro a junho

A prodigiosa aventura das plantas açorianas
Esta oficina pretende que os alunos conheçam as formas de colonização dos Açores pela sua vegetação natural. Compreenderão ainda os níveis de organização biológica dos ecossistemas, através de um jogo interativo onde se trabalham os habitats e ecossistemas. Ação precedida de um jogo de cartas sobre a vegetação natural dos Açores.

setembro a junho

Sistemática dos seres vivos
Ação que pretende dar a conhecer os sistemas de classificação e taxonomia de Whittaker modificado através de uma aula em pleno Jardim Botânico do Faial.

setembro a junho

Evolução: "Do musgo às orquídeas"
"O magnífico mundo das plantas" - Visita guiada que incidirá sobre a evolução das plantas, mostrando-se exemplos práticos existentes no jardim. Esta ação será completada com um atelier prático sobre substratos (cortiça) e sobre as orquídeas, a planta mais evoluída.

setembro a junho

A Rota dos geossítios do Faial
Percurso interpretativo, de autocarro e a pé, pelos geossítios do Faial.

setembro a junho

A descoberta da floresta lusitânica
Percurso pedestre interpretativo pelas áreas protegidas do Parque Natural do Faial (local a definir em conjunto com o professor mediante as características do grupo), com a finalidade de permitir o contato dos alunos com a natureza, dando-lhes a conhecer as espécies de flora e avifauna da floresta natural dos Açores. Direcionado também a professores e auxiliares de educação.

setembro a junho

Aves: ali em cima, olhem
Saída de campo para observação da avifauna em diversos pontos de interesse para a prática do birdwatching. Sendo que a equipa educativa fornece binóculos, bem como, guias para a observação e respetivos registos.

setembro a junho

Mar, praia e poças de maré
Atividade que envolve uma saída de campo em área protegida junto à orla costeira (local a definir de acordo com a proximidade da escola e características do grupo escolar) para exploração da biodiversidade marinha associada às poças de maré.

setembro a junho

Vem plantar uma endêmica
Atividade de plantação de espécies de flora natural dos Açores em áreas protegidas do Parque Natural, privilegiando-se áreas em que a flora invasora foi removida nos últimos anos. Esta ação pretende ser um contributo para a preservação da Biodiversidade dos Açores.

setembro a junho

Cuida do Parque, remove uma invasora
Atividade que pretende envolver os alunos nas ações de conservação da natureza do Parque Natural, através do seu contributo nos trabalhos de remoção de espécies invasoras nas áreas protegidas.

setembro a junho

Arca de Noé das Plantas
Saída de campo para acompanhamento do trabalho desenvolvido pelos técnicos do parque natural na colheita de sementes de espécies endêmicas para posterior conservação no banco de sementes do Jardim Botânico do Faial.

setembro a junho

Os Cagarros estão de volta
Atividade desenvolvida em período noturno para audição do cagarro no auditório criado para o efeito na Reserva Natural do Morro de Castelo-Branco. Nesta área será realizado, ainda, um pequeno circuito pedonal.

junho

Como agendar as ações do Parque Escola

As ações educativas do Parque Escola estão sujeitas a marcação prévia e de acordo com a disponibilidade do Serviço Educativo. As marcações devem ser feitas para os endereços eletrónicos respetivos. Salientamos que os transportes são da responsabilidade das escolas e não dos Parques Naturais.

CONTACTOS
Casa dos Dabney Monte da Guia; 9900-124 Horta | Tlf: 292 207 382
E-mail: parque.natural.faiial@azores.gov.pt | E-mail: pnfaial.ecotec@azores.gov.pt
E-mail: pnfaial.casadosdabney@azores.gov.pt | E-mail: pnfaial.aquarioportopim@azores.gov.pt
E-mail: pnfaial.jardimbotanico@azores.gov.pt | E-mail: pnfaial.vulcaodoscapelinhos@azores.gov.pt

- visita guiada
- sessão informativa/de divulgação ou palestra
- jogos
- conservação da natureza
- exposição
- conto
- pré
- 1º ciclo
- 2º ciclo
- 3º ciclo
- sec
- secundário
- pro
- profissional
- observação
- vestuário específico
- calçado específico
- 90m
- duração
- GA
- Geoparque Açores

parquesnaturais.azores.gov.pt

