

PLANTA DE CONDICIONANTES

VERSÃO FINAL
 OUTUBRO 2012

Lagoa do Fogo

- Área de Intervenção
- Zona Terrestre de Proteção
- Zona Reservada

RECURSOS HÍDRICOS

- Leitões e Margens dos Cursos de Água
- Leitões e Margens das Lagoas
- Reservas Hídricas
- Nascentes

ÁREAS DE RESERVA E PROTEÇÃO DE SOLOS E DE ESPÉCIES VEGETAIS E ANIMAIS

Rede Natura 2000

- Zona Especial de Conservação
- Parque Natural da Ilha de São Miguel**
- Área Protegida para a Gestão de *Habitats* ou Espécies
- Área de Paisagem Protegida
- Reserva Natural

- Reserva Ecológica**
- Reserva Ecológica

- Zona Vulnerável**
- Zona Vulnerável

PROTEÇÃO DE INFRAESTRUTURAS E EQUIPAMENTOS

- Infraestruturas de Transporte e Comunicações**
- Estrada Regional
- Caminhos Rurais e Florestais
- Antenas Emissoras e Retransmissoras

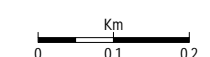
- Infraestruturas Básicas**
- Adutora

CARTOGRAFIA E PLANEAMENTO

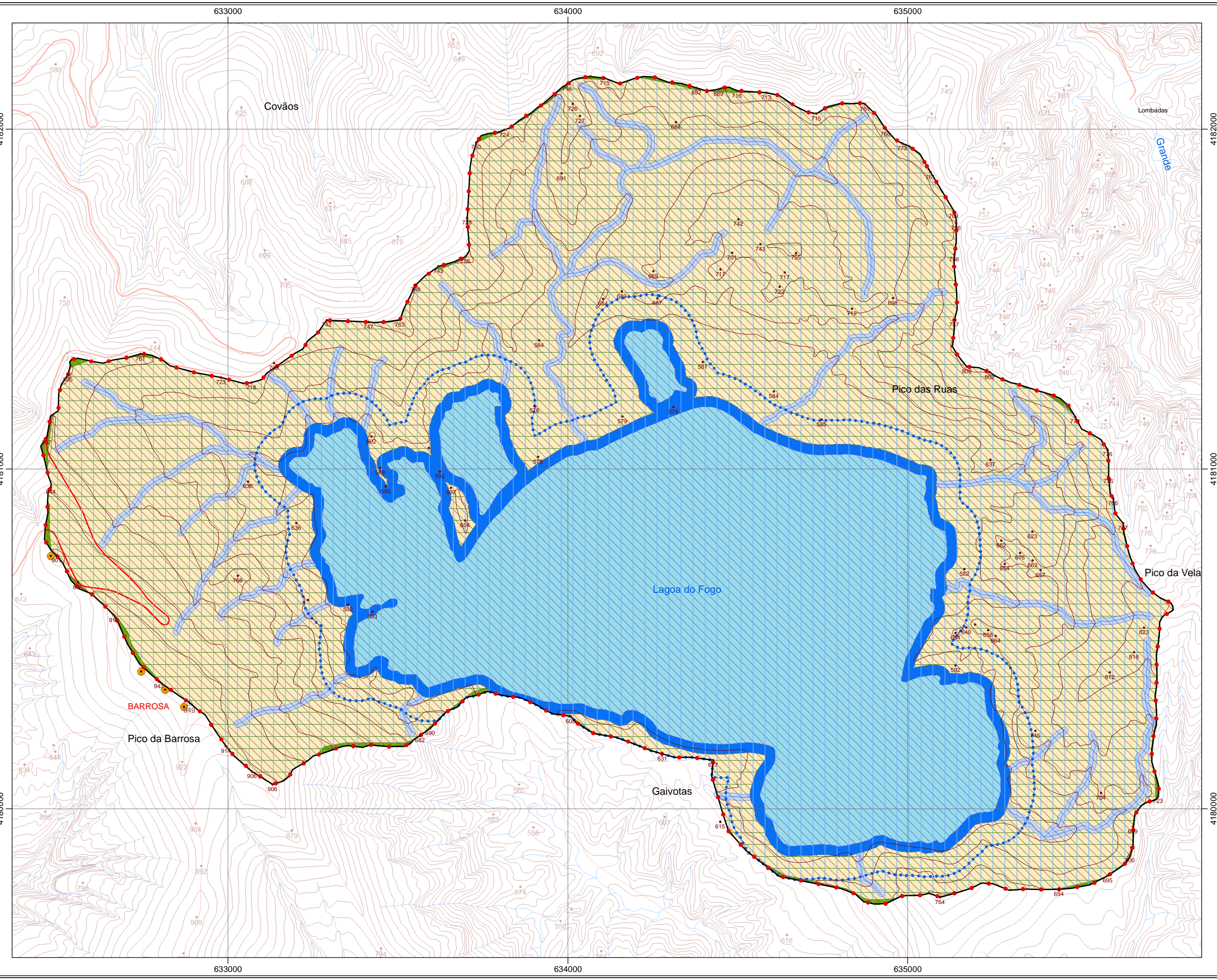
- Vértices Geodésicos

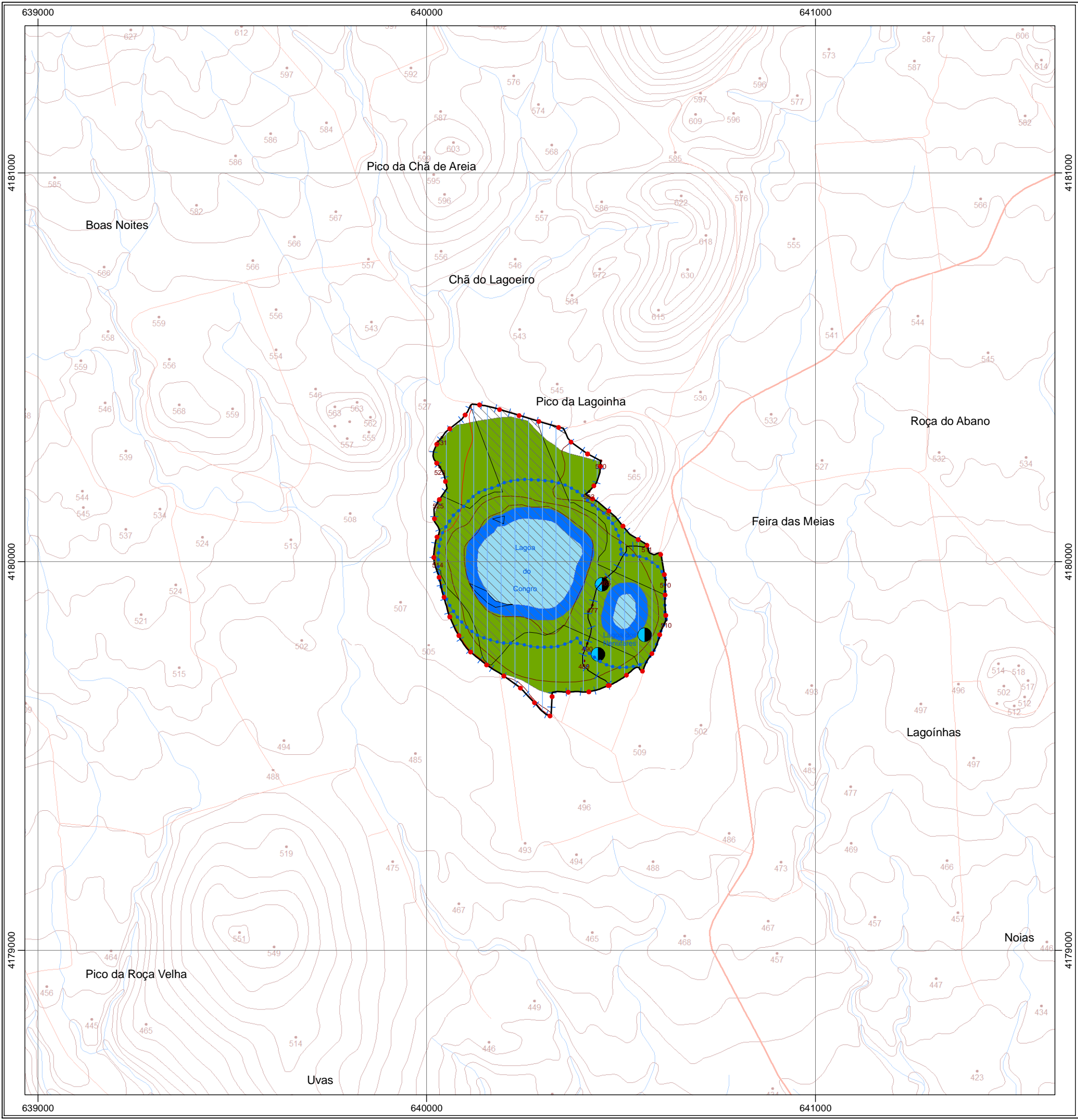
OUTROS ELEMENTOS

- Altimetria**
- Curvas de Nível (equidistância 50m)
- Pontos Cotados



1:10.000





PLANTA DE CONDICIONANTES

VERSÃO FINAL
 OUTUBRO 2012

Lagoa do Congro

- Área de Intervenção
- Zona Terrestre de Proteção
- Zona Reservada

RECURSOS HIDRICOS

- Leitos e Margens dos Cursos de Água
- Leitos e Margens das Lagoas
- Reservas Hídricas
- Nascentes

ÁREAS DE RESERVA E PROTEÇÃO DE SOLOS E DE ESPÉCIES VEGETAIS E ANIMAIS

- Rede Natura 2000
- Zona Especial de Conservação
 - Parque Natural da Ilha de São Miguel
 - Área Protegida para a Gestão de *Habitats* ou Espécies
 - Área de Paisagem Protegida
 - Reserva Natural
 - Reserva Ecológica
 - Reserva Ecológica
 - Zona Vulnerável
 - Zona Vulnerável

PROTEÇÃO DE INFRAESTRUTURAS E EQUIPAMENTOS

- Infraestruturas de Transporte e Comunicações
- Estrada Regional
 - Caminhos Rurais e Florestais
 - Antenas Emissoras e Retransmissoras
- Infraestruturas Básicas
- Adutoras

CARTOGRAFIA E PLANEAMENTO

- Vértices Geodésicos

OUTROS ELEMENTOS

- Altimetria
- Curvas de Nivel (equidistância 50m)
 - Pontos Cotados

PLANTA DE CONDICIONANTES

VERSÃO FINAL

OUTUBRO 2012

Lagoa São Brás

- Área de Intervenção
- Zona Terrestre de Proteção
- Zona Reservada

RECURSOS HIDRICOS

- Leitões e Margens dos Cursos de Água
- Leitões e Margens das Lagoas
- Reservas Hídricas
- Nascentes

ÁREAS DE RESERVA E PROTEÇÃO DE SOLOS E DE ESPÉCIES VEGETAIS E ANIMAIS

Rede Natura 2000

- Zona Especial de Conservação
- Parque Natural da Ilha de São Miguel
 - Área Protegida para a Gestão de *Habitats* ou Espécies
 - Área de Paisagem Protegida
 - Reserva Natural

Reserva Ecológica

- Reserva Ecológica

Zona Vulnerável

- Zona Vulnerável

PROTEÇÃO DE INFRAESTRUTURAS E EQUIPAMENTOS

Infraestruturas de Transporte e Comunicações

- Estrada Regional
- Caminhos Rurais e Florestais
- Antenas Emissoras e Retransmissoras

Infraestruturas Básicas

- Adutoras

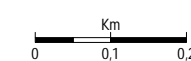
CARTOGRAFIA E PLANEAMENTO

- Vértices Geodésicos

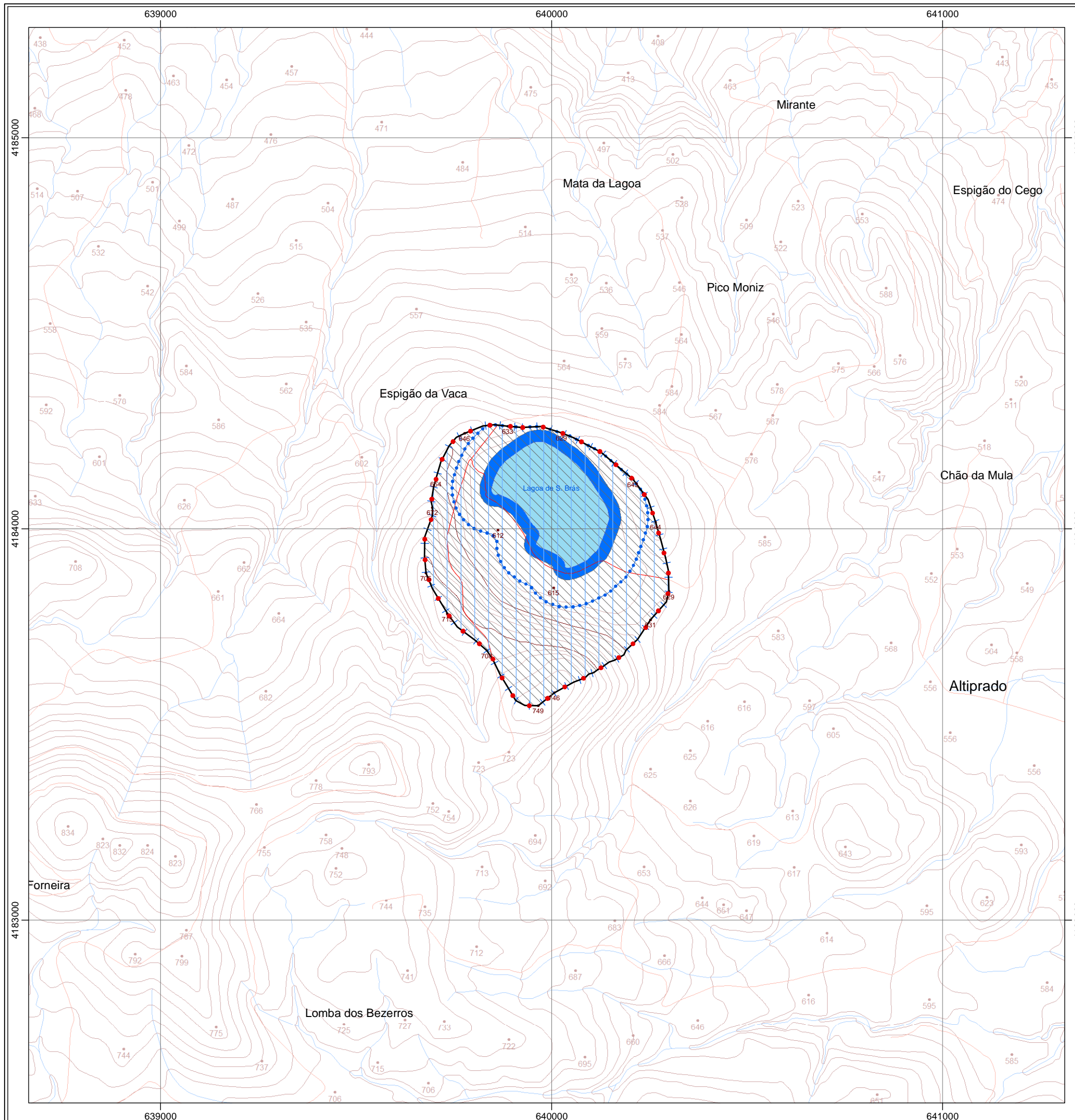
OUTROS ELEMENTOS

Altimetria

- Curvas de Nivel (equidistância 50m)
- Pontos Cotados



1:10.000



PLANTA DE CONDICIONANTES

VERSÃO FINAL

OUTUBRO 2012

Lagoas da Serra Devassa

- Área de Intervenção
- Zona Terrestre de Proteção
- Zona Reservada

RECURSOS HÍDRICOS

- Leitões e Margens dos Cursos de Água
- Leitões e Margens das Lagoas
- Reservas Hídricas
- Nascentes

ÁREAS DE RESERVA E PROTEÇÃO DE SOLOS E DE ESPÉCIES VEGETAIS E ANIMAIS

Rede Natura 2000

- Zona Especial de Conservação
- Parque Natural da Ilha de São Miguel
 - Área Protegida para a Gestão de *Habitats* ou Espécies
 - Área de Paisagem Protegida
 - Reserva Natural
- Reserva Ecológica
 - Reserva Ecológica
- Zona Vulnerável
 - Zona Vulnerável

PROTEÇÃO DE INFRAESTRUTURAS E EQUIPAMENTOS

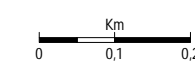
- Infraestruturas de Transporte e Comunicações
 - Estrada Regional
 - Caminhos Rurais e Florestais
 - Antenas Emissoras e Retransmissoras
- Infraestruturas Básicas
 - Adutoras

CARTOGRAFIA E PLANEAMENTO

- Vértices Geodésicos

OUTROS ELEMENTOS

- Altimetria
 - Curvas de Nível (equidistância 50m)
 - Pontos Cotados



1:10.000

