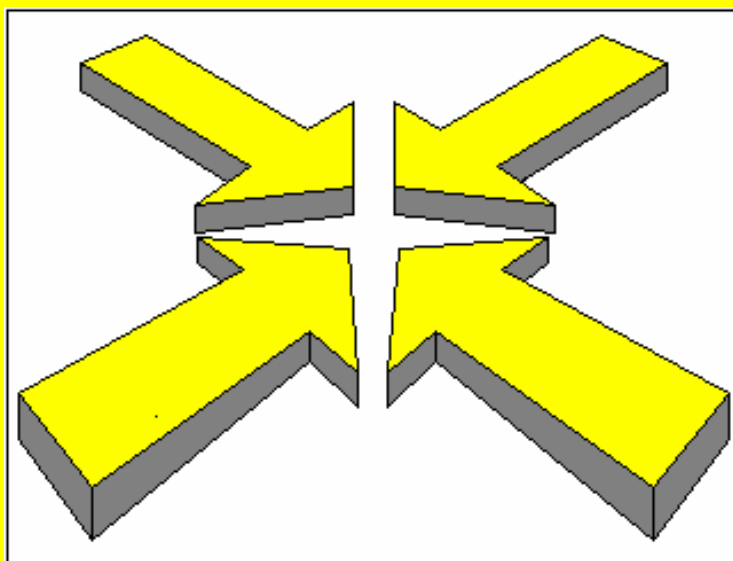




REGIÃO AUTÓNOMA DOS AÇORES  
SECRETARIA REGIONAL DA EDUCAÇÃO E CULTURA  
DIRECÇÃO REGIONAL DA JUVENTUDE, EMPREGO E FORMAÇÃO PROFISSIONAL  
OBSERVATÓRIO DO EMPREGO E FORMAÇÃO PROFISSIONAL

## BALANÇO SOCIAL 2000





REGIÃO AUTÓNOMA DOS AÇORES  
SECRETARIA REGIONAL DA EDUCAÇÃO E CULTURA  
DIRECÇÃO REGIONAL DA JUVENTUDE, EMPREGO E FORMAÇÃO PROFISSIONAL  
OBSERVATÓRIO DO EMPREGO E FORMAÇÃO PROFISSIONAL

# **BALANÇO SOCIAL**

**2000**

Ponta Delgada, Maio de 2003

Secretaria Regional da Educação e Cultura  
Direcção Regional da Juventude, Emprego e Formação Profissional  
Observatório do Emprego e Formação Profissional  
Rua Margarida de Chaves, 135  
9500-088 PONTA DELGADA  
Telefone: 296 304 470  
Fax: 296 304 488  
E-mail: [sreas.gt@mail.telepac.pt](mailto:sreas.gt@mail.telepac.pt)

Home Page: <http://www.oefp.raa.pt>

-----  
A reprodução destes dados só é permitida com indicação da fonte

# ÍNDICE

Nota introdutória	7
Conceitos utilizados	9
Rácios	11
Siglas	11
Sinais convencionais	11
Classificação das Actividades Económicas Portuguesas por Ramos de Actividade (CAE - Rev. 2)	13
Breve análise de resultados	15
<b>CARACTERIZAÇÃO DAS EMPRESAS</b>	<b>19</b>
Quadro 1 – Número de empresas e de trabalhadores, por actividades, segundo a dimensão da empresa	21
Quadro 2 – Distribuição percentual das empresas e dos trabalhadores, por actividades, segundo a dimensão da empresa	21
Gráfico 1 – Distribuição percentual dos trabalhadores, por actividades	22
Quadro 3 – Produtividade do trabalho (contos), por actividades, segundo a dimensão da empresa	23
Quadro 4 – Número de empresas por escalões de VAB (milhares de contos), segundo as actividades	24
Quadro 5 – Número de pessoas por escalões de VAB (milhares de contos), segundo as actividades	25
<b>EMPREGO</b>	<b>27</b>
Quadro 6 – Número de pessoas ao serviço, por tipo de vínculo, segundo os níveis de qualificação	29
Quadro 7 – Distribuição percentual das pessoas ao serviço, por tipo de vínculo, segundo os níveis de qualificação	29
Quadro 8 – Distribuição percentual das pessoas ao serviço, por nível de qualificação, segundo o tipo de vínculo	29
Gráfico 2 – Distribuição percentual das pessoas ao serviço, por nível de qualificação	30
Quadro 9 – Número de pessoas ao serviço, por actividades, segundo o tipo de vínculo	31
Quadro 10 – Distribuição percentual das pessoas ao serviço, por actividades, segundo o tipo de vínculo	31
Gráfico 3 – Distribuição percentual das pessoas ao serviço, por tipo de vínculo	32
Quadro 11 – Número de pessoas ao serviço, por actividades, segundo os níveis de qualificação (homens/mulheres)	33
Quadro 12 – Número de pessoas ao serviço, por actividades, segundo os níveis de qualificação (homens)	34
Quadro 13 – Número de pessoas ao serviço, por actividades, segundo os níveis de qualificação (mulheres)	34
Quadro 14 – Distribuição percentual das pessoas ao serviço, por actividades, segundo os níveis de qualificação (homens/mulheres)	35

Quadro 15 – Distribuição percentual das pessoas ao serviço, por actividades, segundo os níveis de qualificação (homens)	36
Quadro 16 – Distribuição percentual das pessoas ao serviço, por actividades, segundo os níveis de qualificação (mulheres)	36
Quadro 17 – Distribuição percentual das pessoas ao serviço, por actividades, segundo os grupos etários	37
Quadro 18 – Coeficiente da população jovem/população idosa, por actividades, segundo o sexo	37
Quadro 19 – Distribuição percentual das empresas, por actividades, segundo o escalão do nível etário médio das pessoas	38
Gráfico 4 – Distribuição percentual das empresas por actividades, segundo o escalão do nível etário médio das pessoas	39
Quadro 20 – Número de trabalhadores estrangeiros, por actividades, segundo os países de origem (homens/mulheres)	40
Quadro 21 – Número de trabalhadores estrangeiros, por actividades, segundo os países de origem (homens)	41
Quadro 22 – Número de trabalhadores estrangeiros, por actividades, segundo os países de origem (mulheres)	41
Quadro 23 – Número de trabalhadores deficientes, por actividades, segundo a dimensão da empresa	42
Quadro 24 – Número de pessoas ao serviço, por actividades, segundo as habilitações	43
Quadro 25 – Distribuição percentual das pessoas ao serviço, por actividades, segundo as habilitações	43
Gráfico 5 – Distribuição percentual das pessoas ao serviço, segundo as habilitações	44
Quadro 26 – ituação dos contratados a termo durante o ano, segundo os níveis de qualificação	45
Quadro 27 – Distribuição percentual dos contratados a termo durante o ano, segundo os níveis de qualificação	45
Quadro 28 – Movimento dos contratados a termo durante o ano, por actividades	45
Quadro 29 – Número de contratados a termo durante o ano, por actividades e por sexo, segundo a dimensão da empresa	46
Quadro 30 – Taxa de passagem ao quadro permanente dos contratados a termo durante o ano, por actividades, segundo os níveis de qualificação	46
Quadro 31 – Movimento de saídas durante o ano, por níveis de qualificação, segundo o vínculo do trabalhador	47
Quadro 32 – Distribuição percentual do movimento de saídas durante o ano, por níveis de qualificação, segundo o vínculo do trabalhador	47
Quadro 33 – Taxa de saída relativa ao número médio de pessoas ao serviço durante o ano, por actividades, segundo a dimensão da empresa	47
Quadro 34 – Número de saídas durante o ano e respectivas percentagens, segundo os motivos	48
Quadro 35 – Número de trabalhadores por actividades, segundo os escalões de duração do trabalho no período normal	49
Quadro 36 – Potencial máximo anual (horas) e horas efectivamente trabalhadas, por trabalhador e por actividades, segundo a dimensão da empresa	49

Gráfico 6 – Distribuição percentual dos trabalhadores, segundo os escalões de duração do trabalho no período normal	50
Quadro 37 – Taxa de presença, por actividades, segundo a dimensão da empresa	51
Quadro 38 – Número de horas de trabalho suplementar por trabalhador e por actividades, segundo a dimensão da empresa	52
Quadro 39 – Percentagem do trabalho suplementar em relação às horas efectivamente trabalhadas, por actividades, segundo a dimensão da empresa	52
Quadro 40 – Número de horas não trabalhadas (em milhares de horas), segundo os motivos, e respectiva distribuição percentual	53
Quadro 41 – Percentagem das horas não trabalhadas em relação ao total das horas efectivamente trabalhadas, por actividades, segundo a dimensão da empresa	53
Quadro 42 – Distribuição percentual do absentismo remunerado e não remunerado, por actividades, segundo a dimensão da empresa	54
<b>CUSTOS COM PESSOAL</b>	<b>55</b>
Quadro 43 – Custo anual com pessoal (milhares de escudos), por actividades	57
Quadro 44 – Distribuição percentual do custo anual com pessoal, por actividades	57
Quadro 45 – Distribuição percentual dos custos com pessoal, por dimensão da empresa e por actividades, segundo a natureza directa ou indirecta da despesa	58
Quadro 46 – Custo médio anual com pessoal (contos), por actividades, segundo a dimensão da empresa	59
Quadro 47 - Número de empresas, por actividades, segundo os escalões do leque salarial líquido	60
Quadro 48 – Distribuição percentual das empresas, por actividades, segundo os escalões do leque salarial líquido	60
Quadro 49 – Número de empresas, segundo os escalões do peso dos custos com pessoal na formação do VAB, por actividades	61
Quadro 50 – Distribuição percentual das empresas, segundo os escalões do peso dos custos com pessoal na formação do VAB, por actividades	61
<b>HIGIENE E SEGURANÇA</b>	<b>63</b>
Quadro 51 – Acidentes de trabalho com baixa no local de trabalho e número de dias perdidos, por actividades	65
Quadro 52 – Acidentes de trabalho com baixa <i>in itinere</i> e número de dias perdidos, por actividades	66
Quadro 53 – Caracterização global dos acidentes de trabalho, por actividades	67
Quadro 54 – Número de acidentes de trabalho e taxa de incidência por cada mil trabalhadores, por actividades, segundo a dimensão da empresa	67
Gráfico 7 – Taxa de incidência por cada mil trabalhadores, por actividades	68
Quadro 55 – Taxa de gravidade, por actividades, segundo a dimensão da empresa	69
Quadro 56 – Distribuição percentual das empresas, por actividades, segundo o número de acidentes de trabalho ocorridos	69

Quadro 57 – Índice de higiene, segurança e medicina no trabalho, por actividades, segundo a dimensão da empresa	70
<b>FORMAÇÃO PROFISSIONAL</b>	<b>71</b>
Quadro 58 – Número de participantes por acções de formação profissional, por actividades, segundo os níveis de qualificação	73
Quadro 59 – Duração média das acções de formação profissional (horas), por actividades, segundo os níveis de qualificação	73
Gráfico 8 – Distribuição percentual dos participantes em acções de formação profissional, por actividades	74
Quadro 60 – Participação interna e externa no total dos custos com a formação profissional (contos)	75
Quadro 61 – Custo médio da formação profissional (contos), por actividades, segundo a dimensão da empresa	75
<b>PROTECÇÃO SOCIAL COMPLEMENTAR</b>	<b>77</b>
Quadro 62 – Encargos com a protecção social complementar (prestações directas e prémios não directamente administrados pela empresa), por actividades (mil contos)	79
Quadro 63 – Distribuição percentual dos encargos com a protecção social complementar (prestações directas e prémios não directamente administrados pela empresa), por actividades	80

## NOTA INTRODUTÓRIA

A presente publicação respeita ao tratamento do Balanço Social das empresas da Região Autónoma dos Açores, relativo ao ano de 2000. Trata-se de um trabalho conjunto que vem sendo executado pelo Governo Regional dos Açores através da Secretaria Regional que detém a área laboral em colaboração com o Departamento de Estatística do Ministério da mesma área. O tratamento informático foi realizado no Departamento de Estudos, Prospectiva e Planeamento do Ministério da Segurança Social e do Trabalho, tendo a Secretaria Regional da Educação e Cultura, através do Observatório do Emprego e Formação Profissional, elaborado todos os quadros e gráficos bem como procedido à sua publicação.

O Balanço Social, nos termos da Lei n.º 141/85, de 14 de Novembro, alterada pelo Decreto-Lei n.º 9/92, de 22 de Janeiro, é elaborado anualmente por todas as empresas com, pelo menos, 100 trabalhadores ao serviço no termo de cada ano civil, qualquer que seja o seu regime contratual, e contém um vasto conjunto de informações de natureza económica e social.

Com base nos elementos fornecidos pelas empresas que cumpriram o preceituado legalmente, apresenta-se um conjunto de resultados referentes às características das empresas, à qualificação e ao emprego, à estrutura de custos com o pessoal, à higiene e segurança no trabalho, à formação profissional e à protecção social complementar.

Os resultados respeitam a 35 empresas e a 9 275 trabalhadores, à data de 31 de Dezembro de 2000.





## CONCEITOS UTILIZADOS

### PESSOAS AO SERVIÇO

Total de pessoas ligadas à empresa, à data de 31 de Dezembro, por um contrato de trabalho. Inclui os trabalhadores temporariamente ausentes por férias, maternidade, conflito de trabalho, formação profissional, doença ou acidente de trabalho, desde que a ausência seja inferior a um mês. Exclui os trabalhadores a cumprir serviço militar, em regime de licença sem vencimento, em desempenho de funções públicas ou com baixa igual ou superior a um mês. Exclui, ainda, os trabalhadores com vínculo mas deslocados para outras empresas, sendo nestas directamente remunerados

### NÚMERO MÉDIO DE PESSOAS

É o quociente do somatório do número de pessoas ao serviço no final de cada mês por 12 (ou pelo número de meses de actividade da empresa no ano)

### CONTRATADOS A TERMO AO LONGO DO ANO

Total de contratados a termo (certo ou incerto) existentes na empresa, ao longo do ano, englobando os que se encontram na empresa a 31 de Dezembro, os que passaram ao quadro permanente e os que saíram

### SITUAÇÕES ESPECIAIS DE SAÍDA

Consideram-se como tal apenas as saídas por impedimento prolongado, cujas causas sejam a requisição pelo Estado, serviço militar, eleição para órgãos autárquicos e sindicais

### PERÍODO NORMAL DE TRABALHO

Número de horas de trabalho semanal fixado por lei, instrumento de regulamentação colectiva de trabalho ou ainda norma ou uso da empresa

### POTENCIAL MÁXIMO ANUAL

Número de horas que teoricamente a empresa laboraria ao longo do ano se apenas se tivesse em conta o período normal de trabalho efectuado pelo total dos seus trabalhadores nos dias úteis do ano, excluindo férias e feriados

### HORAS EFECTIVAMENTE TRABALHADAS

Número de horas contabilizadas depois de, ao potencial máximo anual, se terem adicionado as horas de trabalho suplementar e deduzidas as horas não trabalhadas (absentismo e inactividade temporária)

### ABSENTISMO

Ausências do trabalhador durante o período normal de trabalho a que está obrigado, devendo atribuir-se todas essas ausências ao trabalhador, independentemente das suas causas e de se converterem em faltas justificadas ou não

## INACTIVIDADE TEMPORÁRIA

Conjunto de ausências do trabalhador durante o período normal de trabalho motivadas por formação profissional, redução legal da actividade, desemprego interno, descanso suplementar e greves ou paralisações

## SALÁRIO DIRECTO

salário base + subsídios e prémios regulares

## GANHO/CUSTO DIRECTO

Salário directo + subsídios e prémios irregulares + pagamento em géneros

## CUSTOS INDIRECTOS

Encargos legais, convencionais e facultativos + outros custos com pessoal + custos com a formação profissional + outros custos de carácter social

## ACIDENTE *IN ITINERE* OU DE TRAJECTO

Acidente ocorrido na ida para o local de trabalho ou no regresso deste, quando for utilizado meio de transporte fornecido pela entidade patronal ou quando o acidente seja consequência de particular perigo do percurso normal ou de outras circunstâncias que tenham agravado o risco do mesmo percurso

## RÁCIOS

Nível etário médio	$\frac{\text{Somatório de idades}}{\text{N.º de pessoas ao serviço a 31 de Dezembro}}$
Coefficiente população jovem/população idosa	$\frac{\text{N.º de pessoas com idade inferior a 25 anos}}{\text{N.º de pessoas com idade superior a 54 anos}}$
Taxa de passagem ao quadro permanente	$\frac{\text{N.º de contratados a termo que passaram ao quadro permanente}}{\text{Total de contratados a termo ao longo do ano}}$
Taxa de saída	$\frac{\text{N.º de saídas de pessoal com contrato permanente, com contrato a termo e outros} \times 100}{\text{N.º médio de pessoas}}$
Taxa de presença	$\frac{\text{Número de horas efectivamente trabalhadas}}{\text{Potencial máximo anual}}$
Custo médio anual com pessoal	$\frac{\text{Componentes do custo}}{\text{N.º médio de pessoas}}$
Leque salarial líquido	$\frac{\text{Maior vencimento base líquido}}{\text{Menor vencimento base líquido}}$
Taxa de incidência	$\frac{\text{Total de acidentes de trabalho} \times 1000}{\text{N.º médio de pessoas durante o ano}}$
Taxa de gravidade	$\frac{\text{N.º de horas não trabalhadas por acidente de trabalho} \times 100}{\text{N.º de horas efectivamente trabalhadas}}$
Índice de higiene, segurança e medicina no trabalho	$\frac{\text{Custos com medicina no trabalho} + \text{custos com prevenção de doenças e acidentes}}{\text{Total de custos com pessoal}}$

## SIGLAS

CAE – Classificação das Actividades Económicas

VAB – Valor Acrescentado Bruto

## SINAIS CONVENCIONAIS

- Resultado nulo

\* Valor inferior a metade da unidade utilizada

... Valor sujeito a segredo estatístico



**CLASSIFICAÇÃO DAS ACTIVIDADES ECONÓMICAS PORTUGUESAS  
POR RAMOS DE ACTIVIDADE (CAE - Rev. 2)**

**ÍNDICE DAS SECÇÕES UTILIZADAS NO TEXTO**

- A AGRICULTURA, PRODUÇÃO ANIMAL, CAÇA E SILVICULTURA**
- B PESCA**
- C INDÚSTRIAS EXTRACTIVAS**
- D INDÚSTRIAS TRANSFORMADORAS**
- E PRODUÇÃO E DISTRIBUIÇÃO DE ELECTRICIDADE, GÁS E ÁGUA**
- F CONSTRUÇÃO**
- G COMÉRCIO POR GROSSO E A RETALHO; REPARAÇÃO DE VEÍCULOS AUTOMÓVEIS,  
MOTOCICLOS E DE BENS DE USO PESSOAL E DOMÉSTICO**
- H ALOJAMENTO E RESTAURAÇÃO (RESTAURANTES E SIMILARES)**
- I TRANSPORTES, ARMAZENAGEM E COMUNICAÇÕES**
- J ACTIVIDADES FINANCEIRAS**
- K ACTIVIDADES IMOBILIÁRIAS, ALUGUERES E SERVIÇOS PRESTADOS ÀS EMPRESAS**
- M EDUCAÇÃO**
- N SAÚDE E ACÇÃO SOCIAL**
- O OUTRAS ACTIVIDADES DE SERVIÇOS COLECTIVOS, SOCIAIS E PESSOAIS**



## BREVE ANÁLISE DE RESULTADOS

### CARACTERIZAÇÃO DAS EMPRESAS

Em 2000 trinta e cinco empresas cumpriram com o preceituado no que respeita à elaboração do Balanço Social, o que corresponde praticamente à totalidade das empresas a tal obrigadas. Numa primeira análise, pode verificar-se que 62,9% possuíam entre 100 e 249 pessoas ao serviço, 25,71% entre 250 e 499 e 11,4% 500 e mais pessoas.

A produtividade global média do trabalho situou-se nos 7 077 contos por trabalhador, mais 1 203 contos do que em 1999, o que significa um aumento de 16,9%. A maior produtividade verifica-se no sector das Actividades Financeiras (13 870,6 contos por trabalhador) e a mais baixa no sector das Actividades Imobiliárias (1 841,1 contos por trabalhador), mantendo-se portanto a mesma posição relativa tal como no ano anterior.

### EMPREGO

Das 9 275 pessoas ao serviço em 31 de Dezembro, 70,1% fazem parte do quadro permanente e 29,9% eram contratadas a termo, tendo-se verificado em relação ao ano de 1999 uma descida de 0,4 pontos percentuais dos trabalhadores pertencentes ao quadro permanente e uma subida de 0,5 pontos percentuais no que se refere ao pessoal contratado a termo. Analisando por sectores, o das Actividades Imobiliárias é aquele que tem maior número de contratados a termo (81,9%) seguindo-se o sector da Construção com 47,8% (menos 16,6 pontos percentuais do que no ano de 1999) e o sector da Electricidade, Gás e Água que continua a apresentar um menor número de contratados a termo (1,3%).

Em matéria de qualificação profissional, constata-se que 38,4% dos trabalhadores são profissionais altamente qualificados e qualificados apresentando um aumento de 0,1 pontos percentuais em relação ao ano de 1999. No que se refere aos quadros superiores, regista-se no total 356 pessoas, ou seja, mais 28 do que no ano anterior, sendo a maioria do sexo masculino. Finalmente há a referir que 19,7% dos trabalhadores não apresentam qualquer qualificação profissional (menos 2 pontos percentuais do que em 1999). Desagregando por sexos, 17,3% dos trabalhadores do sexo masculino não têm qualquer qualificação profissional, enquanto que para os trabalhadores do sexo feminino esta percentagem sobe para 25,1% (respectivamente menos 3,3 e mais 0,6 pontos percentuais do que em 1999).

Quanto à distribuição dos trabalhadores pelos grupos etários, verifica-se que a maioria se encontra na faixa dos 25 aos 44 anos (59,5%).

O coeficiente da população jovem / população idosa continua a ser mais elevado no sector do Comércio por Grosso e a Retalho com 19,2, seguido pelo sector das Actividades Imobiliárias com 12,5. O sector do Comércio por Grosso e a Retalho continua a apresentar uma grande disparidade entre ambos os sexos (6,5 para os homens e 163,7 para as mulheres), o que significa uma população feminina muito jovem.

A presença de trabalhadores estrangeiros apresenta um aumento de 18 indivíduos em 1999 para 32 em 2000, sendo 24 do sexo masculino e 8 do sexo feminino. Em termos de proveniência, 8 são da União Europeia, 6 de países africanos de língua oficial portuguesa, 1 do Brasil e 17 de outras origens.

O número de deficientes ao serviço das empresas com 100 e mais trabalhadores é de 36, 26 dos quais são homens e 10 são mulheres.

No que se refere ao nível de habilitações literárias, a percentagem de trabalhadores com habilitação inferior ao 1º Ciclo diminuiu de 7,4% para 5,4% em relação ao ano anterior. Os sectores que continuam a apresentar um maior número de trabalhadores com este nível académico são o da



Construção e o das Indústrias Transformadoras (23% e 5,0% respectivamente). Destes, e comparando com o ano anterior, o sector da Construção apresenta uma descida de 6,1 pontos percentuais e o das Indústrias Transformadoras uma descida de 1 ponto percentual. O número de trabalhadores com curso universitário desceu 0,4 pontos percentuais (de 4,1 em 1999 para 3,7 em 2000).

O número de trabalhadores contratados a termo que passaram ao quadro permanente durante o ano de 2000 foi inferior ao do ano anterior (de 484 para 415). Em 31 de Dezembro de 2000, o sector que maior número de contratados a termo apresentava era o da Construção com 795 (menos 305 contratos do que em 1999), seguido do sector do Comércio por Grosso e a Retalho com 567 (mais 80 do que no ano anterior) e do sector das Indústrias Transformadoras com 474 contratados (menos 59 que no ano anterior). Quanto ao sector com menor número de contratados temos o da Electricidade, Gás e Água com 10 trabalhadores.

Mais de metade das pessoas ao serviço cumpre um período normal de trabalho semanal entre as 40 e as 44 horas (64,4%), mantendo-se o sector da Electricidade, Gás e Água com 99,6% dos trabalhadores a cumprirem um horário semanal entre as 35 e as 39 horas. Quanto à realização de horas extraordinárias, o sector do Alojamento e Restauração é o que apresenta maior percentagem (11,1%, mais 2 pontos percentuais do que no ano anterior), sendo o sector das Actividades Financeiras o que apresenta o valor mais baixo (0,1%).

## CUSTOS COM PESSOAL

A estrutura dos custos com pessoal revela que a parte mais substancial dos custos foi absorvida pelo salário directo. O sector que apresenta um peso maior é o do Comércio por grosso e a Retalho com 71,3%; o sector com menor peso do salário directo continua a ser o das Actividades Financeiras com 46,6% (menos 2,3 pontos percentuais que no ano anterior).

No que se refere aos custos com a formação profissional, há a salientar o sector dos Transportes e Comunicações com 5,7%.

O valor mais elevado do salário base e do salário directo encontra-se no sector das Actividades Financeiras (2 562,9 contos/ano e 3 254,2 contos/ano, respectivamente). Quanto ao ganho, é igualmente o sector das Actividades Financeiras o que detém o valor anual mais elevado com 4 240,6 contos por oposição ao das Actividades Imobiliárias com apenas 1 267,8 contos.

## HIGIENE E SEGURANÇA

Durante o ano de 2000 há a mencionar a ocorrência de 490 acidentes de trabalho, ou seja, menos 18 acidentes do que no ano anterior. De referir que 485 dos acidentes foram no local de trabalho e 5 *in itinere*. O sector que apresenta maior taxa de incidência é o das Indústrias Extractivas com 147,8 por cada mil trabalhadores. O sector que apresenta a maior taxa de gravidade é o da Electricidade, Gás e Água com o valor de 0,9 seguido pelos sectores das Indústrias Extractivas e da Construção ambos com 0,7.

Analisando o índice de higiene, segurança e medicina no trabalho, verifica-se que o sector que maiores investimentos efectuou neste domínio foi o das Indústrias Transformadoras com o valor 1,5 logo seguido pelos sectores da Electricidade, Gás e Água e das Actividades Imobiliárias, ambos com 1,2. O menor investimento verificou-se no sector das Actividades Financeiras com 0,4. Os sectores do Alojamento e Restauração e dos Serviços Colectivos não efectuaram qualquer investimento.

## FORMAÇÃO PROFISSIONAL

Em 2000 houve um total de 4 269 trabalhadores que frequentaram acções de formação profissional

com maior destaque para os profissionais altamente qualificados e qualificados.

Quanto à duração média das acções de formação profissional, a mais elevada regista-se no sector do Comércio por Grosso e a Retalho com 42,9 horas, seguida pelo sector da Electricidade, Gás e Água com 41,6 horas; a menor duração foi no sector das Indústrias Extractivas com 7,6 horas em média.

Quanto ao investimento em formação profissional, o sector dos Transportes e Comunicações apresenta o valor mais elevado (410 mil contos); por outro lado, o sector das Indústrias Extractivas é o que apresenta o valor mais baixo.

## PROTECÇÃO SOCIAL COMPLEMENTAR

Em matéria de encargos com a protecção social complementar, 1 573 mil contos são dispendidos pelo sector das Actividades Financeiras, cabendo o valor mais baixo ao sector do Comércio por Grosso e a Retalho com apenas 7 200 contos (tomando como base apenas aqueles cujos valores podem ser revelados). Com a mesma ressalva, pode-se também constatar que nos sectores das Indústrias Transformadoras, da Electricidade, Gás e Água e das Actividades Financeiras se registam encargos (prémios) com a protecção social, não directamente administrados pelas empresas; nos restantes sectores os valores apenas dizem respeito a encargos (prestações) directamente suportados pelas empresas.



**CARACTERIZAÇÃO  
DAS EMPRESAS**

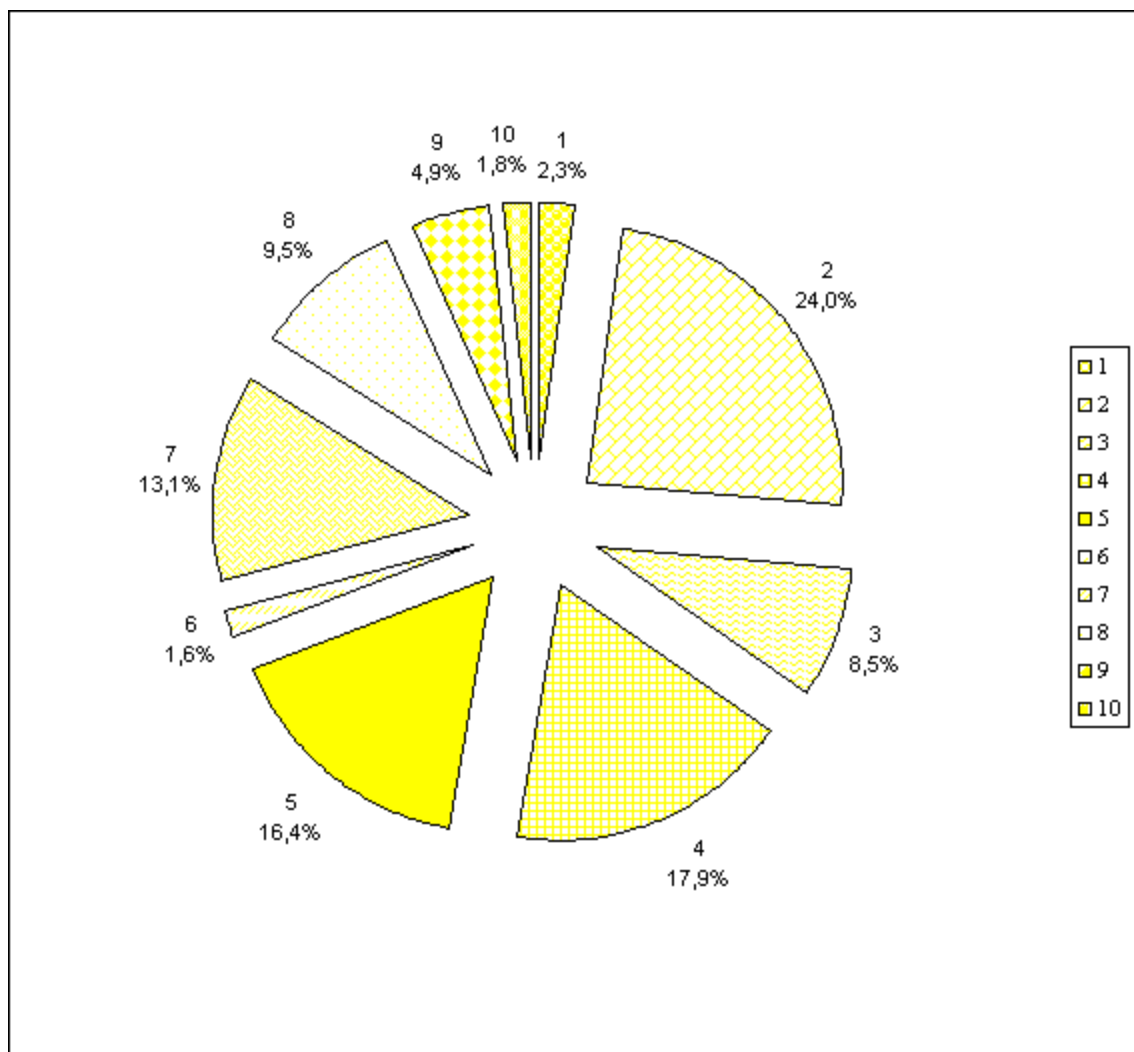


NÚMERO DE EMPRESAS E DE TRABALHADORES, POR ACTIVIDADES, SEGUNDO A DIMENSÃO DA EMPRESA							QUADRO 1	
DIMENSÃO DA EMPRESA (Pessoas)	TOTAL		100 - 249		250 - 499		500 e +	
	Número empresas	N.º traba- lhadores	Número empresas	N.º traba- lhadores	Número empresas	N.º traba- lhadores	Número empresas	N.º traba- lhadores
ACTIVIDADES (CAE - Rev. 2)								
A AGRICULTURA E PRODUÇÃO ANIMAL	-	-	-	-	-	-	-	-
B PESCA	-	-	-	-	-	-	-	-
C INDÚSTRIAS EXTRACTIVAS	1	214	1	214	-	-	-	-
D INDÚSTRIAS TRANSFORMADORAS	10	2 222	8	1 135	1	383	1	704
E ELECTRICIDADE, GÁS E ÁGUA	1	784	-	-	-	-	1	784
F CONSTRUÇÃO	6	1 664	3	371	3	1 293	-	-
G COMÉRCIO POR GROSSO E A RETALHO	5	1 524	3	405	1	291	1	828
H ALOJAMENTO E RESTAURAÇÃO	1	145	1	145	-	-	-	-
I TRANSPORTES E COMUNICAÇÕES	5	1 213	3	368	1	310	1	535
J ACTIVIDADES FINANCEIRAS	3	882	1	125	2	757	-	-
K ACTIVIDADES IMOBILIÁRIAS	2	458	1	150	1	308	-	-
M EDUCAÇÃO	-	-	-	-	-	-	-	-
N SAÚDE E ACÇÃO SOCIAL	1	169	1	169	-	-	-	-
O SERVIÇOS COLECTIVOS	-	-	-	-	-	-	-	-
TOTAL	35	9 275	22	3 082	9	3 342	4	2 851

DISTRIBUIÇÃO PERCENTUAL DAS EMPRESAS E DOS TRABALHADORES, POR ACTIVIDADES, SEGUNDO A DIMENSÃO DA EMPRESA							QUADRO 2	
DIMENSÃO DA EMPRESA (Pessoas)	TOTAL		100 - 249		250 - 499		500 e +	
	Número empresas	N.º traba- lhadores	Número empresas	N.º traba- lhadores	Número empresas	N.º traba- lhadores	Número empresas	N.º traba- lhadores
ACTIVIDADES (CAE - Rev. 2)								
A AGRICULTURA E PRODUÇÃO ANIMAL	-	-	-	-	-	-	-	-
B PESCA	-	-	-	-	-	-	-	-
C INDÚSTRIAS EXTRACTIVAS	100,0	100,0	100,0	100,0	-	-	-	-
D INDÚSTRIAS TRANSFORMADORAS	100,0	100,0	80,0	51,1	20,0	17,2	20,0	31,7
E ELECTRICIDADE, GÁS E ÁGUA	100,0	100,0	-	-	-	-	100,0	100,0
F CONSTRUÇÃO	100,0	100,0	50,0	22,3	50,0	77,7	-	-
G COMÉRCIO POR GROSSO E A RETALHO	100,0	100,0	60,0	26,6	20,0	19,1	20,0	54,3
H ALOJAMENTO E RESTAURAÇÃO	100,0	100,0	100,0	100,0	-	-	-	-
I TRANSPORTES E COMUNICAÇÕES	100,0	100,0	60,0	30,3	20,0	25,6	20,0	44,1
J ACTIVIDADES FINANCEIRAS	100,0	100,0	33,3	14,2	66,7	85,8	-	-
K ACTIVIDADES IMOBILIÁRIAS	100,0	100,0	50,0	32,8	50,0	67,2	-	-
M EDUCAÇÃO	-	-	-	-	-	-	-	-
N SAÚDE E ACÇÃO SOCIAL	100,0	100,0	100,0	100,0	-	-	-	-
O SERVIÇOS COLECTIVOS	-	-	-	-	-	-	-	-
TOTAL	100,0	100,0	62,9	33,2	25,7	36,1	11,4	30,7

GRÁFICO 1

DISTRIBUIÇÃO PERCENTUAL DOS TRABALHADORES, POR ACTIVIDADES



**ACTIVIDADES ECONÓMICAS**

- 1 - Indústrias Extractivas
- 2 - Indústrias Transformadoras
- 3 - Electricidade, Gás e Água
- 4 - Construção
- 5 - Comércio por Grosso e a Retalho
- 6 - Alojamento e Restauração
- 7 - Transportes e Comunicações
- 8 - Actividades Financeiras
- 9 - Actividades Imobiliárias
- 10 - Saúde e Acção Social

**PRODUTIVIDADE DO TRABALHO (CONTOS), POR ACTIVIDADES,  
SEGUNDO A DIMENSÃO DA EMPRESA****QUADRO 3**

DIMENSÃO DA EMPRESA (Pessoas)		100 - 249	250 - 499	500 e +
ACTIVIDADES (CAE - Rev. 2)				
A AGRICULTURA E PRODUÇÃO ANIMAL	-	-	-	-
B PESCA	-	-	-	-
C INDÚSTRIAS EXTRACTIVAS	4 058,7	4 058,7	-	-
D INDÚSTRIAS TRANSFORMADORAS	7 874,3	5 376,4	19 866,8	4 074,0
E ELECTRICIDADE, GÁS E ÁGUA	12 153,7	-	-	12 153,7
F CONSTRUÇÃO	4 378,8	5 101,2	4 172,4	-
G COMÉRCIO POR GROSSO E A RETALHO	3 699,0	3 029,9	3 318,7	4 240,8
H ALOJAMENTO E RESTAURAÇÃO	5 045,2	5 045,2	-	-
I TRANSPORTES E COMUNICAÇÕES	7 882,9	4 493,9	-	10 052,6
J ACTIVIDADES FINANCEIRAS	13 870,6	15 672,3	13 587,4	-
K ACTIVIDADES IMOBILIÁRIAS	1 841,1	974,3	2 243,1	-
M EDUCAÇÃO	-	-	-	-
N SAÚDE E ACÇÃO SOCIAL	3 356,8	3 356,8	-	-
O SERVIÇOS COLECTIVOS	-	-	-	-
TOTAL	7 077,3	4 948,8	8 687,7	7 590,9



NÚMERO DE EMPRESAS POR ESCALÕES DE VAB (MILHARES DE CONTOS), SEGUNDO AS ACTIVIDADES								QUADRO 4	
ESCALÕES DE VAB	TOTAL	< 100	100 a 199	200 a 299	300 a 499	500 a 699	700 a 999	1 000 a 1 499	1 500 a 2 499
ACTIVIDADES (CAE - Rev. 2)									
A AGRICULTURA E PRODUÇÃO ANIMAL	-	-	-	-	-	-	-	-	-
B PESCA	-	-	-	-	-	-	-	-	-
C INDÚSTRIAS EXTRACTIVAS	1	...	...	...	...	...	...	...	...
D INDÚSTRIAS TRANSFORMADORAS	10	-	-	1	1	1	3	2	-
E ELECTRICIDADE, GÁS E ÁGUA	1	...	...	...	...	...	...	...	...
F CONSTRUÇÃO	6	-	-	-	1	1	1	1	2
G COMÉRCIO POR GROSSO E A RETALHO	5	-	-	1	1	1	-	1	-
H ALOJAMENTO E RESTAURAÇÃO	1	...	...	...	...	...	...	...	...
I TRANSPORTES E COMUNICAÇÕES	5	-	-	-	2	-	1	-	1
J ACTIVIDADES FINANCEIRAS	3	-	-	-	-	-	-	-	1
K ACTIVIDADES IMOBILIÁRIAS	2	...	...	...	...	...	...	...	...
M EDUCAÇÃO	-	-	-	-	-	-	-	-	-
N SAÚDE E ACÇÃO SOCIAL	1	...	...	...	...	...	...	...	...
O SERVIÇOS COLECTIVOS	-	-	-	-	-	-	-	-	-
TOTAL	35	...	...	...	...	...	...	...	...

(Continua)

NÚMERO DE EMPRESAS POR ESCALÕES DE VAB (MILHARES DE CONTOS), SEGUNDO AS ACTIVIDADES							QUADRO 4 (Continuação)	
ESCALÕES DE VAB	2 500 a 4 999	5 000 a 9 999	10 000 a 19 999	20 000 a 49 999	50 000 a 99 999	100 000 e +	Ignorado	
ACTIVIDADES (CAE - Rev. 2)								
A AGRICULTURA E PRODUÇÃO ANIMAL	-	-	-	-	-	-	-	
B PESCA	-	-	-	-	-	-	-	
C INDÚSTRIAS EXTRACTIVAS	...	...	...	...	...	...	...	
D INDÚSTRIAS TRANSFORMADORAS	1	1	-	-	-	-	-	
E ELECTRICIDADE, GÁS E ÁGUA	...	...	...	...	...	...	...	
F CONSTRUÇÃO	-	-	-	-	-	-	-	
G COMÉRCIO POR GROSSO E A RETALHO	1	-	-	-	-	-	-	
H ALOJAMENTO E RESTAURAÇÃO	...	...	...	...	...	...	...	
I TRANSPORTES E COMUNICAÇÕES	-	1	-	-	-	-	-	
J ACTIVIDADES FINANCEIRAS	...	...	...	...	...	...	...	
K ACTIVIDADES IMOBILIÁRIAS	-	-	-	-	-	-	-	
M EDUCAÇÃO	-	-	-	-	-	-	-	
N SAÚDE E ACÇÃO SOCIAL	...	...	...	...	...	...	...	
O SERVIÇOS COLECTIVOS	-	-	-	-	-	-	-	
TOTAL	...	...	...	...	...	...	...	

NÚMERO DE PESSOAS POR ESCALÕES DE VAB (MILHARES DE CONTOS), SEGUNDO AS ACTIVIDADES								QUADRO 5	
ESCALÕES DE VAB	TOTAL	< 100	100 a 199	200 a 299	300 a 499	500 a 699	700 a 999	1 000 a 1 499	1 500 a 2 499
ACTIVIDADES (CAE - Rev. 2)									
A AGRICULTURA E PRODUÇÃO ANIMAL	-	-	-	-	-	-	-	-	-
B PESCA	-	-	-	-	-	-	-	-	-
C INDÚSTRIAS EXTRACTIVAS	214	...	...	...	...	...	...	...	...
D INDÚSTRIAS TRANSFORMADORAS	2 222	-	-	119	117	148	431	320	-
E ELECTRICIDADE, GÁS E ÁGUA	784	...	...	...	...	...	...	...	...
F CONSTRUÇÃO	1 664	-	-	-	102	164	105	305	988
G COMÉRCIO POR GROSSO E A RETALHO	1 524	-	-	124	139	142	-	291	-
H ALOJAMENTO E RESTAURAÇÃO	145	...	...	...	...	...	...	...	...
I TRANSPORTES E COMUNICAÇÕES	1 213	-	-	-	223	-	145	-	310
J ACTIVIDADES FINANCEIRAS	882	-	-	-	-	-	-	-	125
K ACTIVIDADES IMOBILIÁRIAS	458	...	...	...	...	...	...	...	...
M EDUCAÇÃO	-	-	-	-	-	-	-	-	-
N SAÚDE E ACÇÃO SOCIAL	169	...	...	...	...	...	...	...	...
O SERVIÇOS COLECTIVOS	-	-	-	-	-	-	-	-	-
TOTAL	9 275	...	...	...	...	...	...	...	...

(Continua)

NÚMERO DE PESSOAS POR ESCALÕES DE VAB (MILHARES DE CONTOS), SEGUNDO AS ACTIVIDADES							QUADRO 5 (Continuação)	
ESCALÕES DE VAB	2 500 a 4 999	5 000 a 9 999	10 000 a 19 999	20 000 a 49 999	50 000 a 99 999	100 000 e +	Ignorado	
ACTIVIDADES (CAE - Rev. 2)								
A AGRICULTURA E PRODUÇÃO ANIMAL	-	-	-	-	-	-	-	
B PESCA	-	-	-	-	-	-	-	
C INDÚSTRIAS EXTRACTIVAS	...	...	...	...	...	...	...	
D INDÚSTRIAS TRANSFORMADORAS	704	383	-	-	-	-	-	
E ELECTRICIDADE, GÁS E ÁGUA	...	...	...	...	...	...	...	
F CONSTRUÇÃO	-	-	-	-	-	-	-	
G COMÉRCIO POR GROSSO E A RETALHO	828	-	-	-	-	-	-	
H ALOJAMENTO E RESTAURAÇÃO	...	...	...	...	...	...	...	
I TRANSPORTES E COMUNICAÇÕES	-	535	-	-	-	-	-	
J ACTIVIDADES FINANCEIRAS	330	427	-	-	-	-	-	
K ACTIVIDADES IMOBILIÁRIAS	...	...	...	...	...	...	...	
M EDUCAÇÃO	-	-	-	-	-	-	-	
N SAÚDE E ACÇÃO SOCIAL	...	...	...	...	...	...	...	
O SERVIÇOS COLECTIVOS	-	-	-	-	-	-	-	
TOTAL	...	...	...	...	...	...	...	



**EMPREGO**



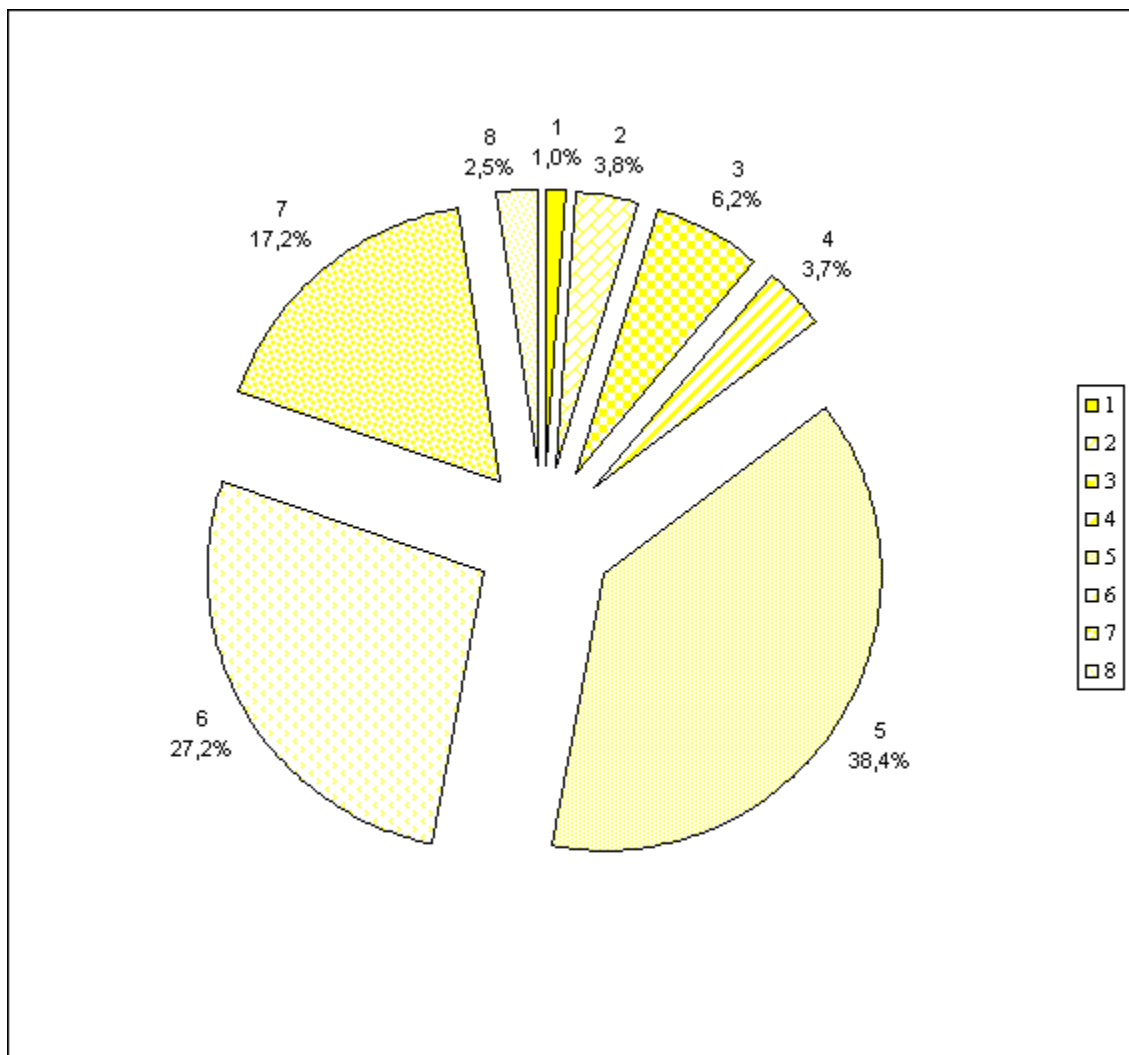
NÚMERO DE PESSOAS AO SERVIÇO, POR TIPO DE VÍNCULO, SEGUNDO OS NÍVEIS DE QUALIFICAÇÃO								QUADRO 6	
NÍVEL DE QUALIFICAÇÃO	TOTAL	Diri- gentes	Quadros superio- res	Quadros médios	Quadros intermé- dios	Prof. alt. qualific. e qualific.	Prof. semi-qua- lificados	Prof. não qua- lificados	Pratican- tes e aprend.
TIPO DE VÍNCULO									
CONTRATO PERMANENTE	6 498	91	323	502	294	2 893	1 538	784	73
CONTRATO A TERMO CERTO	2 244	4	31	62	16	665	716	590	160
CONTRATO A TERMO INCERTO	530	-	1	-	36	6	266	220	1
OUTRO	3	-	1	-	-	-	-	2	-
TOTAL	9 275	95	356	564	346	3 564	2 520	1 596	234

DISTRIBUIÇÃO PERCENTUAL DAS PESSOAS AO SERVIÇO, POR TIPO DE VÍNCULO, SEGUNDO OS NÍVEIS DE QUALIFICAÇÃO								QUADRO 7	
NÍVEL DE QUALIFICAÇÃO	TOTAL	Diri- gentes	Quadros superio- res	Quadros médios	Quadros intermé- dios	Prof. alt. qualific. e qualific.	Prof. semi-qua- lificados	Prof. não qua- lificados	Pratican- tes e aprend.
TIPO DE VÍNCULO									
CONTRATO PERMANENTE	100,0	1,4	5,0	7,7	4,5	44,5	23,7	12,1	1,1
CONTRATO A TERMO CERTO	100,0	0,2	1,4	2,8	0,7	29,6	31,9	26,3	7,1
CONTRATO A TERMO INCERTO	100,0	-	0,2	-	6,8	1,1	50,2	41,5	0,2
OUTRO	100,0	-	33,3	-	-	-	-	66,7	-
TOTAL	100,0	1,0	3,8	6,2	3,7	38,4	27,2	17,2	2,5

DISTRIBUIÇÃO PERCENTUAL DAS PESSOAS AO SERVIÇO, POR NÍVEL DE QUALIFICAÇÃO, SEGUNDO O TIPO DE VÍNCULO								QUADRO 8	
NÍVEL DE QUALIFICAÇÃO	TOTAL	Diri- gentes	Quadros superio- res	Quadros médios	Quadros intermé- dios	Prof. alt. qualific. e qualific.	Prof. semi-qua- lificados	Prof. não qua- lificados	Pratican- tes e aprend.
TIPO DE VÍNCULO									
CONTRATO PERMANENTE	70,1	95,8	90,7	89,0	85,0	81,2	61,0	49,1	31,2
CONTRATO A TERMO CERTO	24,2	4,2	8,7	11,0	4,6	18,6	28,4	37,0	68,4
CONTRATO A TERMO INCERTO	5,7	-	0,3	-	10,4	0,2	10,6	13,8	0,4
OUTRO	*	-	0,3	-	-	-	-	0,1	-
TOTAL	100,0	100,0	100,0	100,0	100,0	100,0	100,0	100,0	100,0

GRÁFICO 2

**DISTRIBUIÇÃO PERCENTUAL DAS PESSOAS AO SERVIÇO,  
POR NÍVEL DE QUALIFICAÇÃO**



**NÍVEL DE QUALIFICAÇÃO**

- 1 - Dirigentes
- 2 - Quadros superiores
- 3 - Quadros médios
- 4 - Quadros intermédios
- 5 - Profissionais altamente qualificados e qualificados
- 6 - Profissionais semi-qualificados
- 7 - Profissionais não qualificados
- 8 - Praticantes e aprendizes

**NÚMERO DE PESSOAS AO SERVIÇO, POR ACTIVIDADES,  
SEGUNDO O TIPO DE VÍNCULO**
**QUADRO 9**

TIPO DE VÍNCULO	TOTAL	Contrato permanente	Contrato a termo certo	Contrato a termo incerto	Outro
ACTIVIDADES (CAE - Rev. 2)					
A AGRICULTURA E PRODUÇÃO ANIMAL	-	-	-	-	-
B PESCA	-	-	-	-	-
C INDÚSTRIAS EXTRACTIVAS	214	130	29	55	-
D INDÚSTRIAS TRANSFORMADORAS	2 222	1 746	305	169	2
E ELECTRICIDADE, GÁS E ÁGUA	784	774	10	-	-
F CONSTRUÇÃO	1 664	869	515	280	-
G COMÉRCIO POR GROSSO E A RETALHO	1 524	957	560	7	-
H ALOJAMENTO E RESTAURAÇÃO	145	126	14	4	1
I TRANSPORTES E COMUNICAÇÕES	1 213	830	382	1	-
J ACTIVIDADES FINANCEIRAS	882	861	21	-	-
K ACTIVIDADES IMOBILIÁRIAS	458	83	375	-	-
M EDUCAÇÃO	-	-	-	-	-
N SAÚDE E ACÇÃO SOCIAL	169	122	33	14	-
O SERVIÇOS COLECTIVOS	-	-	-	-	-
TOTAL	9 275	6 498	2 244	530	3

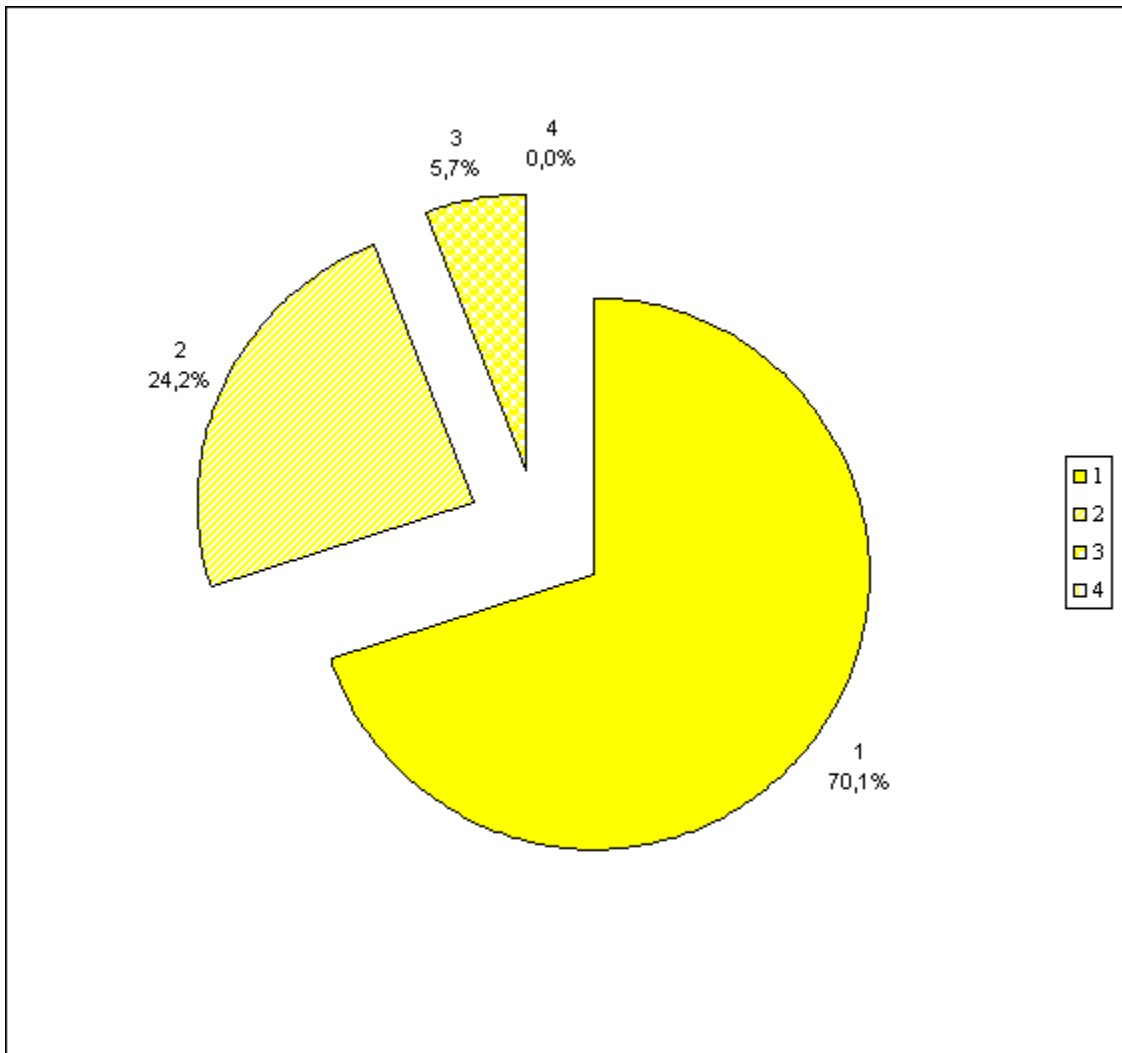
**DISTRIBUIÇÃO PERCENTUAL DAS PESSOAS AO SERVIÇO,  
POR ACTIVIDADES, SEGUNDO O TIPO DE VÍNCULO**
**QUADRO 10**

TIPO DE VÍNCULO	TOTAL	Contrato permanente	Contrato a termo certo	Contrato a termo incerto	Outro
ACTIVIDADES (CAE - Rev. 2)					
A AGRICULTURA E PRODUÇÃO ANIMAL	-	-	-	-	-
B PESCA	-	-	-	-	-
C INDÚSTRIAS EXTRACTIVAS	100,0	60,7	13,6	25,7	-
D INDÚSTRIAS TRANSFORMADORAS	100,0	78,6	13,7	7,6	0,1
E ELECTRICIDADE, GÁS E ÁGUA	100,0	98,7	1,3	-	-
F CONSTRUÇÃO	100,0	52,2	30,9	16,9	-
G COMÉRCIO POR GROSSO E A RETALHO	100,0	62,8	36,7	0,5	-
H ALOJAMENTO E RESTAURAÇÃO	100,0	86,9	9,6	2,8	0,7
I TRANSPORTES E COMUNICAÇÕES	100,0	68,4	31,5	0,1	-
J ACTIVIDADES FINANCEIRAS	100,0	97,6	2,4	-	-
K ACTIVIDADES IMOBILIÁRIAS	100,0	18,1	81,9	-	-
M EDUCAÇÃO	-	-	-	-	-
N SAÚDE E ACÇÃO SOCIAL	100,0	72,2	19,5	8,3	-
O SERVIÇOS COLECTIVOS	-	-	-	-	-
TOTAL	100,0	70,1	24,2	5,7	*



GRÁFICO 3

DISTRIBUIÇÃO PERCENTUAL DAS PESSOAS AO SERVIÇO, POR TIPO DE VÍNCULO



**TIPO DE VÍNCULO**

- 1 - Contrato permanente
- 2 - Contrato a termo certo
- 3 - Contrato a termo incerto
- 4 - Outro

**NÚMERO DE PESSOAS AO SERVIÇO, POR ACTIVIDADES,  
SEGUNDO OS NÍVEIS DE QUALIFICAÇÃO**

**QUADRO 11**

**HOMENS/MULHERES**

NÍVEL DE QUALIFICAÇÃO	TOTAL	Diri- gentes	Quadros superio- res	Quadros médios	Quadros intermé- dios	Prof. alt. qualif. e qualific.	Prof. semi- -qualif.	Prof. não qua- lificados	Prati- cantes e aprend.
ACTIVIDADES (CAE - Rev. 2)									
A AGRICULTURA E PRODUÇÃO ANIMAL	-	-	-	-	-	-	-	-	-
B PESCA	-	-	-	-	-	-	-	-	-
C INDÚSTRIAS EXTRACTIVAS	214	2	5	1	6	45	81	71	3
D INDÚSTRIAS TRANSFORMADORAS	2 222	32	57	56	64	733	746	521	13
E ELECTRICIDADE, GÁS E ÁGUA	784	10	81	20	15	478	161	19	-
F CONSTRUÇÃO	1 664	11	32	60	126	747	200	483	5
G COMÉRCIO POR GROSSO E A RETALHO	1 524	11	22	31	67	296	602	307	188
H ALOJAMENTO E RESTAURAÇÃO	145	1	3	4	10	48	10	69	-
I TRANSPORTES E COMUNICAÇÕES	1 213	8	82	181	25	664	193	43	17
J ACTIVIDADES FINANCEIRAS	882	19	62	190	24	470	94	15	8
K ACTIVIDADES IMOBILIÁRIAS	458	1	2	-	8	20	364	63	-
M EDUCAÇÃO	-	-	-	-	-	-	-	-	-
N SAÚDE E ACÇÃO SOCIAL	169	-	10	21	1	63	69	5	-
O SERVIÇOS COLECTIVOS	-	-	-	-	-	-	-	-	-
TOTAL	9 275	95	356	564	346	3 564	2 520	1 596	234

NÚMERO DE PESSOAS AO SERVIÇO, POR ACTIVIDADES, SEGUNDO OS NÍVEIS DE QUALIFICAÇÃO								QUADRO 12	
								HOMENS	
NÍVEL DE QUALIFICAÇÃO	TOTAL	Diri- gentes	Quadros superio- res	Quadros médios	Quadros intermé- dios	Prof. alt. qualif. e qualific.	Prof. semi- -qualif.	Prof. não qua- lificados	Prati- cantes e aprend.
ACTIVIDADES (CAE - Rev. 2)									
A AGRICULTURA E PRODUÇÃO ANIMAL	-	-	-	-	-	-	-	-	-
B PESCA	-	-	-	-	-	-	-	-	-
C INDÚSTRIAS EXTRACTIVAS	208	1	5	1	6	43	78	71	3
D INDÚSTRIAS TRANSFORMADORAS	1 423	29	43	43	57	566	418	263	4
E ELECTRICIDADE, GÁS E ÁGUA	673	10	70	20	13	385	157	18	-
F CONSTRUÇÃO	1 579	8	28	49	126	711	186	466	5
G COMÉRCIO POR GROSSO E A RETALHO	594	10	19	21	46	127	184	133	54
H ALOJAMENTO E RESTAURAÇÃO	56	1	2	2	6	22	1	22	-
I TRANSPORTES E COMUNICAÇÕES	889	7	75	130	23	422	192	23	17
J ACTIVIDADES FINANCEIRAS	614	18	57	155	22	286	75	-	1
K ACTIVIDADES IMOBILIÁRIAS	297	-	2	-	8	15	254	18	-
M EDUCAÇÃO	-	-	-	-	-	-	-	-	-
N SAÚDE E ACÇÃO SOCIAL	30	-	-	8	-	8	12	2	-
O SERVIÇOS COLECTIVOS	-	-	-	-	-	-	-	-	-
TOTAL	6 363	84	301	429	307	2 585	1 557	1 016	84

NÚMERO DE PESSOAS AO SERVIÇO, POR ACTIVIDADES, SEGUNDO OS NÍVEIS DE QUALIFICAÇÃO								QUADRO 13	
								MULHERES	
NÍVEL DE QUALIFICAÇÃO	TOTAL	Diri- gentes	Quadros superio- res	Quadros médios	Quadros intermé- dios	Prof. alt. qualif. e qualific.	Prof. semi- -qualif.	Prof. não qua- lificados	Prati- cantes e aprend.
ACTIVIDADES (CAE - Rev. 2)									
A AGRICULTURA E PRODUÇÃO ANIMAL	-	-	-	-	-	-	-	-	-
B PESCA	-	-	-	-	-	-	-	-	-
C INDÚSTRIAS EXTRACTIVAS	6	1	-	-	-	2	3	-	-
D INDÚSTRIAS TRANSFORMADORAS	799	3	14	13	7	167	328	258	9
E ELECTRICIDADE, GÁS E ÁGUA	111	-	11	-	2	93	4	1	-
F CONSTRUÇÃO	85	3	4	11	-	36	14	17	-
G COMÉRCIO POR GROSSO E A RETALHO	930	1	3	10	21	169	418	174	134
H ALOJAMENTO E RESTAURAÇÃO	89	-	1	2	4	26	9	47	-
I TRANSPORTES E COMUNICAÇÕES	324	1	7	51	2	242	1	20	-
J ACTIVIDADES FINANCEIRAS	268	1	5	35	2	184	19	15	7
K ACTIVIDADES IMOBILIÁRIAS	161	1	-	-	-	5	110	45	-
M EDUCAÇÃO	-	-	-	-	-	-	-	-	-
N SAÚDE E ACÇÃO SOCIAL	139	-	10	13	1	55	57	3	-
O SERVIÇOS COLECTIVOS	-	-	-	-	-	-	-	-	-
TOTAL	2 912	11	55	135	39	979	963	580	150

**DISTRIBUIÇÃO PERCENTUAL DAS PESSOAS AO SERVIÇO, POR ACTIVIDADES,  
SEGUNDO OS NÍVEIS DE QUALIFICAÇÃO**
**QUADRO 14**
**HOMENS/MULHERES**

NÍVEL DE QUALIFICAÇÃO	TOTAL	Diri- gentes	Quadros superio- res	Quadros médi- os	Quadros intermé- dios	Prof. alt. qualif. e qualific.	Prof. semi- -qualif.	Prof. não qua- lificados	Prati- cantes e aprend.
ACTIVIDADES (CAE - Rev. 2)									
A AGRICULTURA E PRODUÇÃO ANIMAL	-	-	-	-	-	-	-	-	-
B PESCA	-	-	-	-	-	-	-	-	-
C INDÚSTRIAS EXTRACTIVAS	100,0	0,9	2,3	0,5	2,8	21,0	37,9	33,2	1,4
D INDÚSTRIAS TRANSFORMADORAS	100,0	1,4	2,6	2,5	2,9	33,0	33,6	23,4	0,6
E ELECTRICIDADE, GÁS E ÁGUA	100,0	1,3	10,3	2,6	1,9	61,0	20,5	2,4	-
F CONSTRUÇÃO	100,0	0,7	1,9	3,6	7,6	44,9	12,0	29,0	0,3
G COMÉRCIO POR GROSSO E A RETALHO	100,0	0,8	1,4	2,0	4,4	19,4	39,6	20,1	12,3
H ALOJAMENTO E RESTAURAÇÃO	100,0	0,7	2,0	2,8	6,9	33,1	6,9	47,6	-
I TRANSPORTES E COMUNICAÇÕES	100,0	0,7	6,8	14,9	2,1	54,7	15,9	3,5	1,4
J ACTIVIDADES FINANCEIRAS	100,0	2,2	7,0	21,5	2,7	53,3	10,7	1,7	0,9
K ACTIVIDADES IMOBILIÁRIAS	100,0	0,2	0,4	-	1,7	4,4	79,5	13,8	-
M EDUCAÇÃO	-	-	-	-	-	-	-	-	-
N SAÚDE E ACÇÃO SOCIAL	100,0	-	5,9	12,4	0,6	37,3	40,8	3,0	-
O SERVIÇOS COLECTIVOS	-	-	-	-	-	-	-	-	-
TOTAL	100,0	1,0	3,9	6,1	3,7	38,4	27,2	17,2	2,5

DISTRIBUIÇÃO PERCENTUAL DAS PESSOAS AO SERVIÇO, POR ACTIVIDADES, SEGUNDO OS NÍVEIS DE QUALIFICAÇÃO								QUADRO 15	
								HOMENS	
NÍVEL DE QUALIFICAÇÃO	TOTAL	Diri- gentes	Quadros superio- res	Quadros médios	Quadros interméd- dios	Prof. alt. qualif. e qualific.	Prof. semi- -qualif.	Prof. não qua- lificados	Prati- cantes e aprend.
ACTIVIDADES (CAE - Rev. 2)									
A AGRICULTURA E PRODUÇÃO ANIMAL	-	-	-	-	-	-	-	-	-
B PESCA	-	-	-	-	-	-	-	-	-
C INDÚSTRIAS EXTRACTIVAS	100,0	0,5	2,4	0,5	2,9	20,7	37,5	34,1	1,4
D INDÚSTRIAS TRANSFORMADORAS	100,0	2,0	3,0	3,0	4,0	39,8	29,4	18,5	0,3
E ELECTRICIDADE, GÁS E ÁGUA	100,0	1,5	10,4	3,0	1,9	57,2	23,3	2,7	-
F CONSTRUÇÃO	100,0	0,5	1,8	3,1	8,0	45,0	11,8	29,5	0,3
G COMÉRCIO POR GROSSO E A RETALHO	100,0	1,7	3,2	3,5	7,7	21,4	31,0	22,4	9,1
H ALOJAMENTO E RESTAURAÇÃO	100,0	1,8	3,6	3,6	10,6	39,3	1,8	39,3	-
I TRANSPORTES E COMUNICAÇÕES	100,0	0,8	8,4	14,6	2,6	47,5	21,6	2,6	1,9
J ACTIVIDADES FINANCEIRAS	100,0	2,9	9,3	25,2	3,6	46,6	12,2	-	0,2
K ACTIVIDADES IMOBILIÁRIAS	100,0	-	0,7	-	2,7	5,0	85,5	6,1	-
M EDUCAÇÃO	-	-	-	-	-	-	-	-	-
N SAÚDE E ACÇÃO SOCIAL	100,0	-	-	26,7	-	26,7	40,0	6,6	-
O SERVIÇOS COLECTIVOS	-	-	-	-	-	-	-	-	-
TOTAL	100,0	1,3	4,8	6,7	4,8	40,6	24,5	16,0	1,3

DISTRIBUIÇÃO PERCENTUAL DAS PESSOAS AO SERVIÇO, POR ACTIVIDADES, SEGUNDO OS NÍVEIS DE QUALIFICAÇÃO								QUADRO 16	
								MULHERES	
NÍVEL DE QUALIFICAÇÃO	TOTAL	Diri- gentes	Quadros superio- res	Quadros médios	Quadros interméd- dios	Prof. alt. qualif. e qualific.	Prof. semi- -qualif.	Prof. não qua- lificados	Prati- cantes e aprend.
ACTIVIDADES (CAE - Rev. 2)									
A AGRICULTURA E PRODUÇÃO ANIMAL	-	-	-	-	-	-	-	-	-
B PESCA	-	-	-	-	-	-	-	-	-
C INDÚSTRIAS EXTRACTIVAS	100,0	16,7	-	-	-	33,3	50,0	-	-
D INDÚSTRIAS TRANSFORMADORAS	100,0	0,4	1,8	1,6	0,9	20,9	41,0	32,3	1,1
E ELECTRICIDADE, GÁS E ÁGUA	100,0	-	9,9	-	1,8	83,8	3,6	0,9	-
F CONSTRUÇÃO	100,0	3,5	4,7	12,9	-	42,4	16,5	20,0	-
G COMÉRCIO POR GROSSO E A RETALHO	100,0	0,1	0,3	1,1	2,3	18,2	44,9	18,7	14,4
H ALOJAMENTO E RESTAURAÇÃO	100,0	-	1,1	2,3	4,5	29,2	10,1	52,8	-
I TRANSPORTES E COMUNICAÇÕES	100,0	0,3	2,2	15,7	0,6	74,7	0,3	6,2	-
J ACTIVIDADES FINANCEIRAS	100,0	0,4	1,9	13,1	0,7	68,6	7,1	5,6	2,6
K ACTIVIDADES IMOBILIÁRIAS	100,0	0,6	-	-	-	3,1	68,3	28,0	-
M EDUCAÇÃO	-	-	-	-	-	-	-	-	-
N SAÚDE E ACÇÃO SOCIAL	100,0	-	7,2	9,3	0,7	39,6	41,0	2,2	-
O SERVIÇOS COLECTIVOS	-	-	-	-	-	-	-	-	-
TOTAL	100,0	0,4	1,9	4,6	1,3	33,6	33,1	19,9	5,2

**DISTRIBUIÇÃO PERCENTUAL DAS PESSOAS AO SERVIÇO,  
POR ACTIVIDADES, SEGUNDO OS GRUPOS ETÁRIOS**
**QUADRO 17**

GRUPOS ETÁRIOS (Anos)	TOTAL	< 16	16 - 17	18 - 24	25 - 34	35 - 44	45 - 59	60 - 64	65 e +
ACTIVIDADES (CAE - Rev. 2)									
A AGRICULTURA E PRODUÇÃO ANIMAL	-	-	-	-	-	-	-	-	-
B PESCA	-	-	-	-	-	-	-	-	-
C INDÚSTRIAS EXTRACTIVAS	100,0	-	-	8,4	36,0	34,5	19,2	1,4	0,5
D INDÚSTRIAS TRANSFORMADORAS	100,0	-	-	13,1	30,6	29,2	23,9	2,3	0,9
E ELECTRICIDADE, GÁS E ÁGUA	100,0	-	-	0,3	18,7	58,2	22,7	0,1	-
F CONSTRUÇÃO	100,0	-	0,2	15,1	32,6	29,3	19,9	2,4	0,5
G COMÉRCIO POR GROSSO E A RETALHO	100,0	-	2,2	44,4	30,6	14,0	8,1	0,4	0,3
H ALOJAMENTO E RESTAURAÇÃO	100,0	-	-	13,8	37,9	31,7	15,2	0,7	0,7
I TRANSPORTES E COMUNICAÇÕES	100,0	-	0,1	14,2	26,8	26,0	30,9	1,9	0,1
J ACTIVIDADES FINANCEIRAS	100,0	-	-	1,4	23,0	45,8	29,3	0,3	0,2
K ACTIVIDADES IMOBILIÁRIAS	100,0	-	-	27,3	38,2	24,5	9,4	0,6	-
M EDUCAÇÃO	-	-	-	-	-	-	-	-	-
N SAÚDE E ACÇÃO SOCIAL	100,0	-	-	11,2	32,0	23,7	31,4	1,7	-
O SERVIÇOS COLECTIVOS	-	-	-	-	-	-	-	-	-
TOTAL	100,0	-	0,4	17,1	29,4	30,1	21,1	1,5	0,4

**COEFICIENTE DA POPULAÇÃO JOVEM / POPULAÇÃO IDOSA,  
POR ACTIVIDADES, SEGUNDO O SEXO**
**QUADRO 18**

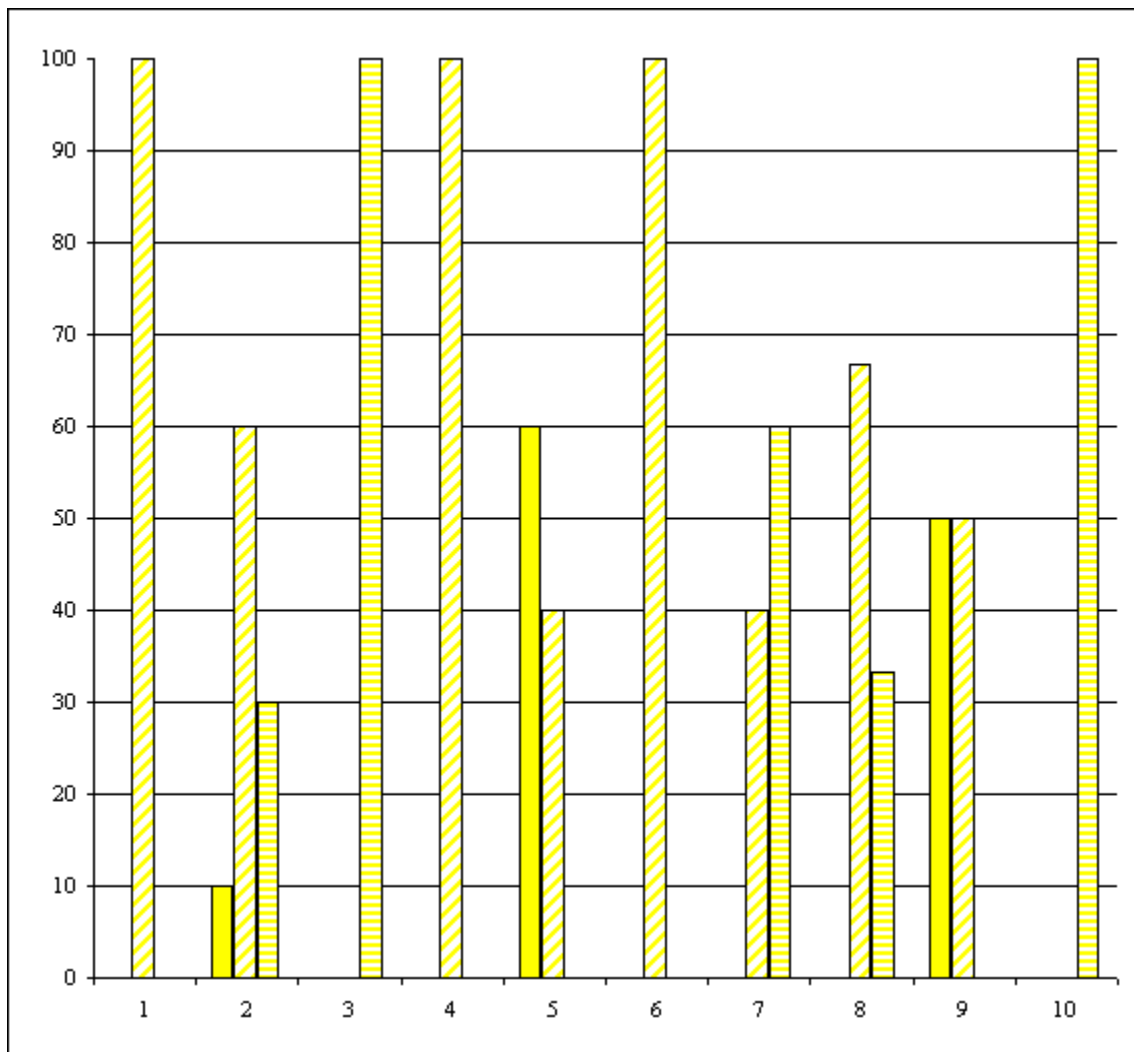
SEXO	HOMENS	MULHERES
ACTIVIDADES (CAE - Rev. 2)		
A AGRICULTURA E PRODUÇÃO ANIMAL	-	-
B PESCA	-	-
C INDÚSTRIAS EXTRACTIVAS	1,4	1,4
D INDÚSTRIAS TRANSFORMADORAS	1,5	0,9
E ELECTRICIDADE, GÁS E ÁGUA	0,1	0,1
F CONSTRUÇÃO	2,2	2,2
G COMÉRCIO POR GROSSO E A RETALHO	19,2	6,5
H ALOJAMENTO E RESTAURAÇÃO	3,3	2,3
I TRANSPORTES E COMUNICAÇÕES	2,1	1,1
J ACTIVIDADES FINANCEIRAS	0,4	0,1
K ACTIVIDADES IMOBILIÁRIAS	12,5	20,3
M EDUCAÇÃO	-	-
N SAÚDE E ACÇÃO SOCIAL	1,7	1,3
O SERVIÇOS COLECTIVOS	-	-
TOTAL	3,1	1,8

**DISTRIBUIÇÃO PERCENTUAL DAS EMPRESAS, POR ACTIVIDADES, SEGUNDO O ESCALÃO DO NÍVEL ETÁRIO MÉDIO DAS PESSOAS****QUADRO 19**

NÍVEL ETÁRIO MÉDIO (Anos)	TOTAL	< 30	30 - 40	> 40
ACTIVIDADES (CAE - Rev. 2)				
A AGRICULTURA E PRODUÇÃO ANIMAL	-	-	-	-
B PESCA	-	-	-	-
C INDÚSTRIAS EXTRACTIVAS	100,0	-	100,0	-
D INDÚSTRIAS TRANSFORMADORAS	100,0	10,0	60,0	30,0
E ELECTRICIDADE, GÁS E ÁGUA	100,0	-	-	100,0
F CONSTRUÇÃO	100,0	-	100,0	-
G COMÉRCIO POR GROSSO E A RETALHO	100,0	60,0	40,0	-
H ALOJAMENTO E RESTAURAÇÃO	100,0	-	100,0	-
I TRANSPORTES E COMUNICAÇÕES	100,0	-	40,0	60,0
J ACTIVIDADES FINANCEIRAS	100,0	-	66,7	33,3
K ACTIVIDADES IMOBILIÁRIAS	100,0	50,0	50,0	-
M EDUCAÇÃO	-	-	-	-
N SAÚDE E ACÇÃO SOCIAL	100,0	-	-	100,0
O SERVIÇOS COLECTIVOS	-	-	-	-
TOTAL	100,0	14,3	60,0	25,7

GRÁFICO 4

**DISTRIBUIÇÃO PERCENTUAL DAS EMPRESAS, POR ACTIVIDADES, SEGUNDO O ESCALÃO DO NÍVEL ETÁRIO MÉDIO DAS PESSOAS**



**ACTIVIDADES ECONÓMICAS**

- 1 - Indústrias Extractivas
- 2 - Indústrias Transformadoras
- 3 - Electricidade, Gás e Água
- 4 - Construção
- 5 - Comércio por Grosso e a Retalho
- 6 - Alojamento e Restauração
- 7 - Transportes e Comunicações
- 8 - Actividades Financeiras
- 9 - Actividades Imobiliárias
- 10 - Saúde e Acção Social

**NÍVEL ETÁRIO MÉDIO (Anos)**

- < 30
- 30 - 40
- > 40



**NÚMERO DE TRABALHADORES ESTRANGEIROS, POR ACTIVIDADES,  
SEGUNDO OS PAÍSES DE ORIGEM**

**QUADRO 20**

ACTIVIDADES (CAE - Rev. 2)	HOMENS/MULHERES				
	PAÍSES DE ORIGEM	TOTAL	União Europeia	Países africanos de língua oficial portuguesa	Brasil
A AGRICULTURA E PRODUÇÃO ANIMAL	-	-	-	-	-
B PESCA	-	-	-	-	-
C INDÚSTRIAS EXTRACTIVAS	2	1	-	-	1
D INDÚSTRIAS TRANSFORMADORAS	13	5	-	-	8
E ELECTRICIDADE, GÁS E ÁGUA	-	-	-	-	-
F CONSTRUÇÃO	8	-	5	-	3
G COMÉRCIO POR GROSSO E A RETALHO	2	-	-	-	2
H ALOJAMENTO E RESTAURAÇÃO	1	-	1	-	-
I TRANSPORTES E COMUNICAÇÕES	2	1	-	1	-
J ACTIVIDADES FINANCEIRAS	4	1	-	-	3
K ACTIVIDADES IMOBILIÁRIAS	-	-	-	-	-
M EDUCAÇÃO	-	-	-	-	-
N SAÚDE E ACÇÃO SOCIAL	-	-	-	-	-
O SERVIÇOS COLECTIVOS	-	-	-	-	-
TOTAL	32	8	6	1	17

NÚMERO DE TRABALHADORES ESTRANGEIROS, POR ACTIVIDADES, SEGUNDO OS PAÍSES DE ORIGEM					HOMENS		QUADRO 21
PAÍSES DE ORIGEM	TOTAL	União Europeia	Países africanos de língua oficial portuguesa	Brasil	Outros		
ACTIVIDADES (CAE - Rev. 2)							
A AGRICULTURA E PRODUÇÃO ANIMAL	-	-	-	-	-	-	-
B PESCA	-	-	-	-	-	-	-
C INDÚSTRIAS EXTRACTIVAS	2	1	-	-	-	-	1
D INDÚSTRIAS TRANSFORMADORAS	8	4	-	-	-	-	4
E ELECTRICIDADE, GÁS E ÁGUA	-	-	-	-	-	-	-
F CONSTRUÇÃO	8	-	5	-	-	-	3
G COMÉRCIO POR GROSSO E A RETALHO	2	-	-	-	-	-	2
H ALOJAMENTO E RESTAURAÇÃO	1	-	1	-	-	-	-
I TRANSPORTES E COMUNICAÇÕES	1	-	-	-	1	-	-
J ACTIVIDADES FINANCEIRAS	2	-	-	-	-	-	2
K ACTIVIDADES IMOBILIÁRIAS	-	-	-	-	-	-	-
M EDUCAÇÃO	-	-	-	-	-	-	-
N SAÚDE E ACÇÃO SOCIAL	-	-	-	-	-	-	-
O SERVIÇOS COLECTIVOS	-	-	-	-	-	-	-
TOTAL	24	5	6	1	12		

NÚMERO DE TRABALHADORES ESTRANGEIROS, POR ACTIVIDADES, SEGUNDO OS PAÍSES DE ORIGEM					MULHERES		QUADRO 22
PAÍSES DE ORIGEM	TOTAL	União Europeia	Países africanos de língua oficial portuguesa	Brasil	Outros		
ACTIVIDADES (CAE - Rev. 2)							
A AGRICULTURA E PRODUÇÃO ANIMAL	-	-	-	-	-	-	-
B PESCA	-	-	-	-	-	-	-
C INDÚSTRIAS EXTRACTIVAS	-	-	-	-	-	-	-
D INDÚSTRIAS TRANSFORMADORAS	5	1	-	-	-	-	4
E ELECTRICIDADE, GÁS E ÁGUA	-	-	-	-	-	-	-
F CONSTRUÇÃO	-	-	-	-	-	-	-
G COMÉRCIO POR GROSSO E A RETALHO	-	-	-	-	-	-	-
H ALOJAMENTO E RESTAURAÇÃO	-	-	-	-	-	-	-
I TRANSPORTES E COMUNICAÇÕES	1	1	-	-	-	-	-
J ACTIVIDADES FINANCEIRAS	2	1	-	-	-	-	1
K ACTIVIDADES IMOBILIÁRIAS	-	-	-	-	-	-	-
M EDUCAÇÃO	-	-	-	-	-	-	-
N SAÚDE E ACÇÃO SOCIAL	-	-	-	-	-	-	-
O SERVIÇOS COLECTIVOS	-	-	-	-	-	-	-
TOTAL	8	3	-	-	5		

**NÚMERO DE TRABALHADORES DEFICIENTES, POR ACTIVIDADES,  
SEGUNDO A DIMENSÃO DA EMPRESA**
**QUADRO 23**

DIMENSÃO DA EMPRESA (Pessoas)	TOTAL			100 - 249			250 - 499			500 e +		
	H+M	H	M	H+M	H	M	H+M	H	M	H+M	H	M
ACTIVIDADES (CAE - Rev. 2)												
A AGRICULTURA E PRODUÇÃO ANIMAL	-	-	-	-	-	-	-	-	-	-	-	-
B PESCA	-	-	-	-	-	-	-	-	-	-	-	-
C INDÚSTRIAS EXTRACTIVAS	-	-	-	-	-	-	-	-	-	-	-	-
D INDÚSTRIAS TRANSFORMADORAS	12	9	3	8	7	1	3	1	2	1	1	-
E ELECTRICIDADE, GÁS E ÁGUA	10	9	1	-	-	-	-	-	-	10	9	1
F CONSTRUÇÃO	2	2	-	-	-	-	2	2	-	-	-	-
G COMÉRCIO POR GROSSO E A RETALHO	5	2	3	-	-	-	3	1	2	2	1	1
H ALOJAMENTO E RESTAURAÇÃO	-	-	-	-	-	-	-	-	-	-	-	-
I TRANSPORTES E COMUNICAÇÕES	4	2	2	1	-	1	2	1	1	1	1	-
J ACTIVIDADES FINANCEIRAS	2	2	-	1	1	-	1	1	-	-	-	-
K ACTIVIDADES IMOBILIÁRIAS	-	-	-	-	-	-	-	-	-	-	-	-
M EDUCAÇÃO	-	-	-	-	-	-	-	-	-	-	-	-
N SAÚDE E ACÇÃO SOCIAL	1	-	1	1	-	1	-	-	-	-	-	-
O SERVIÇOS COLECTIVOS	-	-	-	-	-	-	-	-	-	-	-	-
<b>TOTAL</b>	<b>36</b>	<b>26</b>	<b>10</b>	<b>11</b>	<b>8</b>	<b>3</b>	<b>11</b>	<b>6</b>	<b>5</b>	<b>14</b>	<b>12</b>	<b>2</b>

**NÚMERO DE PESSOAS AO SERVIÇO, POR ACTIVIDADES,  
SEGUNDO AS HABILITAÇÕES**
**QUADRO 24**

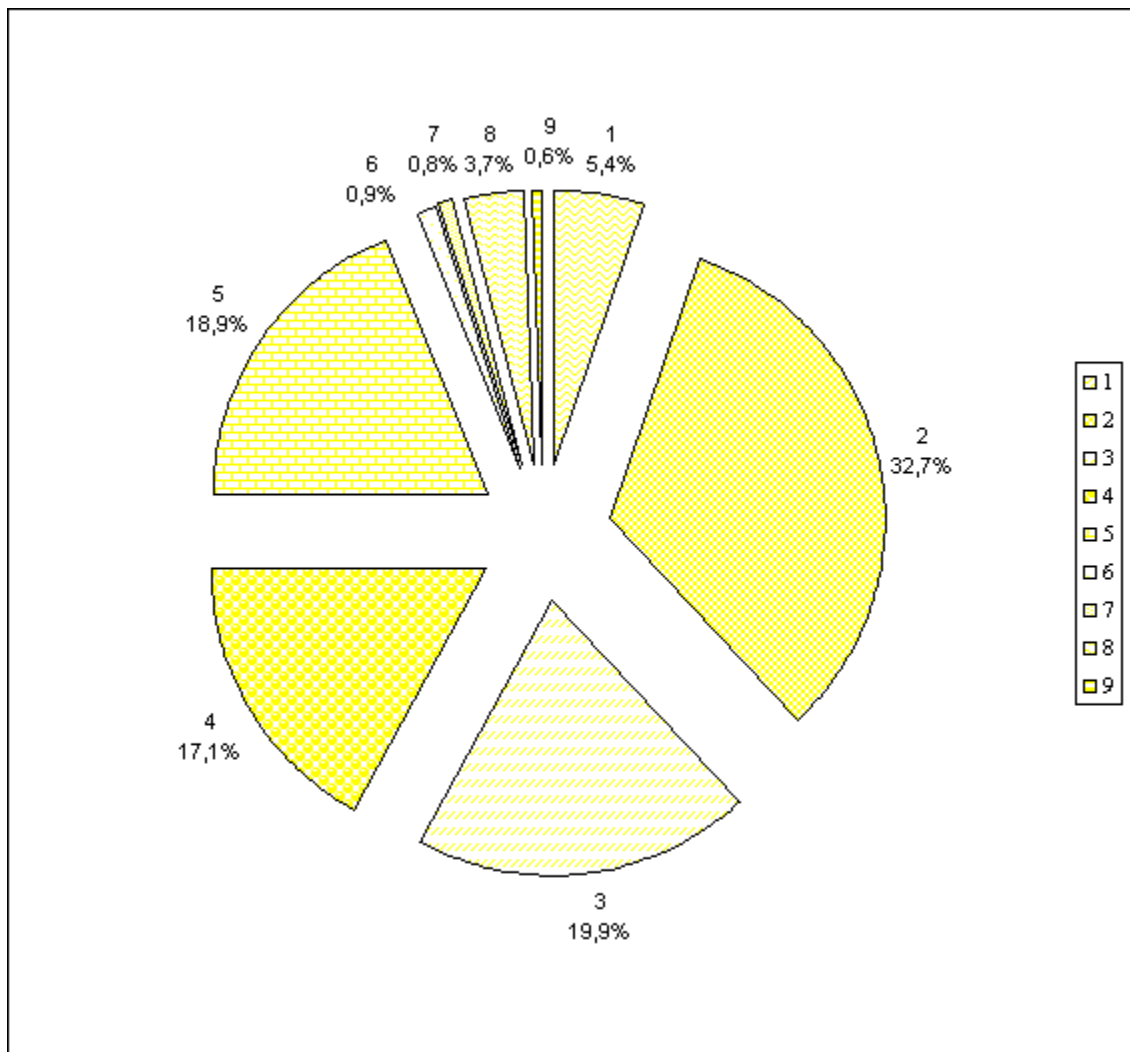
HABILITAÇÕES	Total	< 1º Ciclo E. Bás.	1ºCiclo Ensino Básico	2ºCiclo	3ºCiclo	Ensino Secun- dário	Ensino Superior			Outras
							Índole Profis.	Poli- técnico	Univer- sitário	
ACTIVIDADES (CAE - Rev. 2)										
A AGRICULTURA E PRODUÇÃO ANIMAL	-	-	-	-	-	-	-	-	-	-
B PESCA	-	-	-	-	-	-	-	-	-	-
C INDÚSTRIAS EXTRACTIVAS	214	1	132	52	16	8	-	-	5	-
D INDÚSTRIAS TRANSFORMADORAS	2 105	106	1 054	453	166	163	32	16	64	51
E ELECTRICIDADE, GÁS E ÁGUA	784	4	195	118	249	127	3	18	70	-
F CONSTRUÇÃO	1 664	382	700	366	78	77	-	6	53	2
G COMÉRCIO POR GROSSO E A RETALHO	1 524	2	301	517	358	323	1	2	19	1
H ALOJAMENTO E RESTAURAÇÃO	145	-	31	54	31	27	1	1	-	-
I TRANSPORTES E COMUNICAÇÕES	1 213	3	305	136	175	498	32	31	33	-
J ACTIVIDADES FINANCEIRAS	882	-	29	26	262	463	18	-	84	-
K ACTIVIDADES IMOBILIÁRIAS	458	-	159	76	202	19	-	-	2	-
M EDUCAÇÃO	-	-	-	-	-	-	-	-	-	-
N SAÚDE E ACÇÃO SOCIAL	169	1	83	20	33	22	-	-	10	-
O SERVIÇOS COLECTIVOS	-	-	-	-	-	-	-	-	-	-
<b>TOTAL</b>	<b>9 158</b>	<b>499</b>	<b>2 989</b>	<b>1 818</b>	<b>1 570</b>	<b>1 727</b>	<b>87</b>	<b>74</b>	<b>340</b>	<b>54</b>

**DISTRIBUIÇÃO PERCENTUAL DAS PESSOAS AO SERVIÇO,  
POR ACTIVIDADES, SEGUNDO AS HABILITAÇÕES**
**QUADRO 25**

HABILITAÇÕES	Total	< 1º Ciclo E. Bás.	1ºCiclo Ensino Básico	2ºCiclo	3ºCiclo	Ensino Secun- dário	Ensino Superior			Outras
							Índole Profis.	Poli- técnico	Univer- sitário	
ACTIVIDADES (CAE - Rev. 2)										
A AGRICULTURA E PRODUÇÃO ANIMAL	-	-	-	-	-	-	-	-	-	-
B PESCA	-	-	-	-	-	-	-	-	-	-
C INDÚSTRIAS EXTRACTIVAS	100,0	0,5	61,7	24,3	7,5	3,7	-	-	2,3	-
D INDÚSTRIAS TRANSFORMADORAS	100,0	5,0	50,1	21,5	7,9	7,7	1,5	0,9	3,0	2,4
E ELECTRICIDADE, GÁS E ÁGUA	100,0	0,5	24,8	15,1	31,8	16,2	0,4	2,3	8,9	-
F CONSTRUÇÃO	100,0	23,0	42,1	22,0	4,6	4,6	-	0,4	3,2	0,1
G COMÉRCIO POR GROSSO E A RETALHO	100,0	0,1	19,8	33,9	23,5	21,2	0,1	0,1	1,2	0,1
H ALOJAMENTO E RESTAURAÇÃO	100,0	-	21,4	37,2	21,4	18,6	0,7	0,7	-	-
I TRANSPORTES E COMUNICAÇÕES	100,0	0,2	25,1	11,2	14,4	41,1	2,6	2,6	2,8	-
J ACTIVIDADES FINANCEIRAS	100,0	-	3,3	2,9	29,8	52,5	2,0	-	9,5	-
K ACTIVIDADES IMOBILIÁRIAS	100,0	-	34,8	16,6	44,1	4,1	-	-	0,4	-
M EDUCAÇÃO	-	-	-	-	-	-	-	-	-	-
N SAÚDE E ACÇÃO SOCIAL	100,0	0,6	49,1	11,9	19,5	13,0	-	-	5,9	-
O SERVIÇOS COLECTIVOS	-	-	-	-	-	-	-	-	-	-
<b>TOTAL</b>	<b>100,0</b>	<b>5,4</b>	<b>32,7</b>	<b>19,9</b>	<b>17,1</b>	<b>18,9</b>	<b>0,9</b>	<b>0,8</b>	<b>3,7</b>	<b>0,6</b>

GRÁFICO 5

**DISTRIBUIÇÃO PERCENTUAL DAS PESSOAS AO SERVIÇO,  
SEGUNDO AS HABILITAÇÕES**



**HABILITAÇÕES**

- 1 - Inferior ao 1º ciclo do ensino básico
- 2 - 1º ciclo do ensino básico
- 3 - 2º ciclo
- 4 - 3º ciclo
- 5 - Ensino secundário
- 6 - Ensino superior de índole profissional
- 7 - Ensino superior politécnico
- 8 - Ensino superior universitário
- 9 - Outras

SITUAÇÃO DOS CONTRATADOS A TERMO DURANTE O ANO, SEGUNDO OS NÍVEIS DE QUALIFICAÇÃO							QUADRO 26	
NÍVEL DE QUALIFICAÇÃO	Quadros superiores	Quadros médios	Quadros intermédios	Prof. alt. qualific. e qualific.	Prof. semi-qualif.	Prof. não qualificados	Praticantes e aprend.	TOTAL
CONTRATADOS								
A TERMO CERTO	45	82	25	1 038	1 195	1 218	248	3 851
A TERMO INCERTO	1	-	36	10	455	443	1	946
A TERMO QUE PASSARAM AO QUADRO	6	9	5	90	123	173	9	415
QUE TRANSITARAM DO ANO ANTERIOR	18	32	28	464	599	784	122	2 047

DISTRIBUIÇÃO PERCENTUAL DOS CONTRATADOS A TERMO DURANTE O ANO, SEGUNDO OS NÍVEIS DE QUALIFICAÇÃO							QUADRO 27	
NÍVEL DE QUALIFICAÇÃO	Quadros superiores	Quadros médios	Quadros intermédios	Prof. alt. qualific. e qualific.	Prof. semi-qualif.	Prof. não qualificados	Praticantes e aprend.	TOTAL
CONTRATADOS								
A TERMO CERTO	1,2	2,1	0,7	27,0	31,0	31,6	6,4	100,0
A TERMO INCERTO	0,1	-	3,8	1,1	48,1	46,8	0,1	100,0
A TERMO QUE PASSARAM AO QUADRO	1,4	2,2	1,2	21,7	29,6	41,7	2,2	100,0
QUE TRANSITARAM DO ANO ANTERIOR	0,9	1,5	1,4	22,6	29,3	38,3	6,0	100,0

MOVIMENTO DOS CONTRATADOS A TERMO DURANTE O ANO, POR ACTIVIDADES				QUADRO 28	
CONTRATADOS A TERMO	TOTAL	Contratados que passaram ao quadro permanente	Saída de contratados	Contratados a termo em 31 de Dezembro	
ACTIVIDADES (CAE - Rev. 2)					
A AGRICULTURA E PRODUÇÃO ANIMAL	-	-	-	-	-
B PESCA	-	-	-	-	-
C INDÚSTRIAS EXTRACTIVAS	110	11	15	84	
D INDÚSTRIAS TRANSFORMADORAS	859	67	318	474	
E ELECTRICIDADE, GÁS E ÁGUA	12	2	-	10	
F CONSTRUÇÃO	1 482	97	590	795	
G COMÉRCIO POR GROSSO E A RETALHO	1 073	155	351	567	
H ALOJAMENTO E RESTAURAÇÃO	47	5	24	18	
I TRANSPORTES E COMUNICAÇÕES	574	39	152	383	
J ACTIVIDADES FINANCEIRAS	36	8	7	21	
K ACTIVIDADES IMOBILIÁRIAS	556	30	151	375	
M EDUCAÇÃO	-	-	-	-	
N SAÚDE E ACÇÃO SOCIAL	48	1	-	47	
O SERVIÇOS COLECTIVOS	-	-	-	-	
TOTAL	4 797	415	1 608	2 774	

**NÚMERO DE CONTRATADOS A TERMO DURANTE O ANO, POR ACTIVIDADES E POR SEXO, SEGUNDO A DIMENSÃO DA EMPRESA**
**QUADRO 29**

DIMENSÃO DA EMPRESA (Pessoas)	TOTAL			100 - 249		250 - 499		500 e +	
	H+M	H	M	H	M	H	M	H	M
ACTIVIDADES (CAE - Rev. 2)									
A AGRICULTURA E PRODUÇÃO ANIMAL	-	-	-	-	-	-	-	-	-
B PESCA	-	-	-	-	-	-	-	-	-
C INDÚSTRIAS EXTRACTIVAS	110	110	-	110	-	-	-	-	-
D INDÚSTRIAS TRANSFORMADORAS	859	308	551	184	49	36	311	88	191
E ELECTRICIDADE, GÁS E ÁGUA	12	11	1	-	-	-	-	11	1
F CONSTRUÇÃO	1 482	1 426	56	128	6	1 298	50	-	-
G COMÉRCIO POR GROSSO E A RETALHO	1 073	316	757	102	46	45	145	169	566
H ALOJAMENTO E RESTAURAÇÃO	47	19	28	19	28	-	-	-	-
I TRANSPORTES E COMUNICAÇÕES	574	354	220	101	1	140	144	113	75
J ACTIVIDADES FINANCEIRAS	36	16	20	7	2	9	18	-	-
K ACTIVIDADES IMOBILIÁRIAS	556	311	245	46	210	265	35	-	-
M EDUCAÇÃO	-	-	-	-	-	-	-	-	-
N SAÚDE E ACÇÃO SOCIAL	48	7	41	7	41	-	-	-	-
O SERVIÇOS COLECTIVOS	-	-	-	-	-	-	-	-	-
<b>TOTAL</b>	<b>4 800</b>	<b>2 878</b>	<b>1 922</b>	<b>704</b>	<b>386</b>	<b>1 793</b>	<b>703</b>	<b>381</b>	<b>833</b>

**TAXA DE PASSAGEM AO QUADRO PERMANENTE DOS CONTRATADOS A TERMO DURANTE O ANO, POR ACTIVIDADES, SEGUNDO OS NÍVEIS DE QUALIFICAÇÃO**
**QUADRO 30**

NÍVEL DE QUALIFICAÇÃO	TOTAL	Quadros superiores	Quadros médios	Quadros intermédios	Prof. alt. qualif. e qualif.	Prof. semi-qualif.	Prof. não qualificados	Praticantes e aprend.
ACTIVIDADES (CAE - Rev. 2)								
A AGRICULTURA E PRODUÇÃO ANIMAL	-	-	-	-	-	-	-	-
B PESCA	-	-	-	-	-	-	-	-
C INDÚSTRIAS EXTRACTIVAS	10,0	-	-	-	50,0	7,7	9,8	-
D INDÚSTRIAS TRANSFORMADORAS	7,8	30,0	42,9	-	15,1	2,9	10,2	9,1
E ELECTRICIDADE, GÁS E ÁGUA	16,7	33,3	-	-	-	-	-	-
F CONSTRUÇÃO	6,5	-	9,5	7,4	5,3	8,1	6,7	16,7
G COMÉRCIO POR GROSSO E A RETALHO	14,4	-	-	-	18,8	12,4	24,5	3,0
H ALOJAMENTO E RESTAURAÇÃO	10,6	-	-	-	11,1	-	10,8	-
I TRANSPORTES E COMUNICAÇÕES	6,8	5,3	8,9	50,0	6,1	9,9	-	-
J ACTIVIDADES FINANCEIRAS	22,2	-	-	-	37,5	10,0	-	10,0
K ACTIVIDADES IMOBILIÁRIAS	5,4	-	-	-	33,3	6,0	1,9	-
M EDUCAÇÃO	-	-	-	-	-	-	-	-
N SAÚDE E ACÇÃO SOCIAL	2,1	-	-	-	-	2,6	-	-
O SERVIÇOS COLECTIVOS	-	-	-	-	-	-	-	-
<b>TOTAL</b>	<b>8,7</b>	<b>13,0</b>	<b>11,0</b>	<b>8,2</b>	<b>8,6</b>	<b>7,5</b>	<b>10,4</b>	<b>3,6</b>

MOVIMENTO DE SAÍDAS DURANTE O ANO, POR NÍVEIS DE QUALIFICAÇÃO, SEGUNDO O VÍNCULO DO TRABALHADOR							QUADRO 31	
NÍVEL DE QUALIFICAÇÃO	TOTAL	Quadros superiores	Quadros médios	Quadros intermédios	Prof. alt. qualif. e qualific.	Prof. semi-qualif.	Prof. não qualificados	Praticantes e aprend.
VÍNCULO DO TRABALHADOR								
SAÍDAS DE PESSOAL COM CONTR. PERMANENTE	420	18	22	17	123	129	96	15
SAÍDAS DE PESSOAL COM CONTRATO A TERMO	1 608	4	11	4	287	545	678	79
SAÍDAS DE OUTROS TRABALHADORES	17	4	3	-	9	-	-	1
TOTAL	2 045	26	36	21	419	674	774	95

DISTRIBUIÇÃO PERCENTUAL DO MOVIMENTO DE SAÍDAS DURANTE O ANO, POR NÍVEIS DE QUALIFICAÇÃO, SEGUNDO O VÍNCULO DO TRABALHADOR							QUADRO 32	
NÍVEL DE QUALIFICAÇÃO	TOTAL	Quadros superiores	Quadros médios	Quadros intermédios	Prof. alt. qualif. e qualific.	Prof. semi-qualif.	Prof. não qualificados	Praticantes e aprend.
VÍNCULO DO TRABALHADOR								
SAÍDAS DE PESSOAL COM CONTR. PERMANENTE	100,0	4,3	5,2	4,0	29,3	30,7	22,9	3,6
SAÍDAS DE PESSOAL COM CONTRATO A TERMO	100,0	0,2	0,8	0,2	17,8	33,9	42,2	4,9
SAÍDAS DE OUTROS TRABALHADORES	100,0	23,5	17,7	-	52,9	-	-	5,9
TOTAL	100,0	1,3	1,8	1,0	20,5	33,0	37,8	4,6

TAXA DE SAÍDA RELATIVA AO NÚMERO MÉDIO DE PESSOAS AO SERVIÇO DURANTE O ANO, POR ACTIVIDADES, SEGUNDO A DIMENSÃO DA EMPRESA							QUADRO 33	
DIMENSÃO DA EMPRESA (Pessoas)	TOTAL		100 - 249		250 - 499		500 e +	
	Total de saídas	Taxa de saída	Total de saídas	Taxa de saída	Total de saídas	Taxa de saída	Total de saídas	Taxa de saída
ACTIVIDADES (CAE - Rev. 2)								
A AGRICULTURA E PRODUÇÃO ANIMAL	-	-	-	-	-	-	-	-
B PESCA	-	-	-	-	-	-	-	-
C INDÚSTRIAS EXTRACTIVAS	18	7,8	18	7,8	-	-	-	-
D INDÚSTRIAS TRANSFORMADORAS	424	18,0	111	9,9	186	39,2	127	16,7
E ELECTRICIDADE, GÁS E ÁGUA	31	3,8	-	-	-	-	31	3,8
F CONSTRUÇÃO	639	39,0	59	16,2	580	45,5	-	-
G COMÉRCIO POR GROSSO E A RETALHO	466	32,3	59	14,9	95	29,1	312	43,4
H ALOJAMENTO E RESTAURAÇÃO	33	21,9	33	21,9	-	-	-	-
I TRANSPORTES E COMUNICAÇÕES	196	16,2	36	9,9	53	18,8	107	18,9
J ACTIVIDADES FINANCEIRAS	73	8,1	1	0,8	72	9,3	-	-
K ACTIVIDADES IMOBILIÁRIAS	164	45,2	110	95,7	54	21,8	-	-
M EDUCAÇÃO	-	-	-	-	-	-	-	-
N SAÚDE E ACÇÃO SOCIAL	1	0,6	1	0,6	-	-	-	-
O SERVIÇOS COLECTIVOS	-	-	-	-	-	-	-	-
TOTAL	2 045	22,1	428	14,1	1 040	30,8	577	20,2



**NÚMERO DE SAÍDAS DURANTE O ANO E RESPECTIVAS PERCENTAGENS,  
SEGUNDO OS MOTIVOS****QUADRO 34**

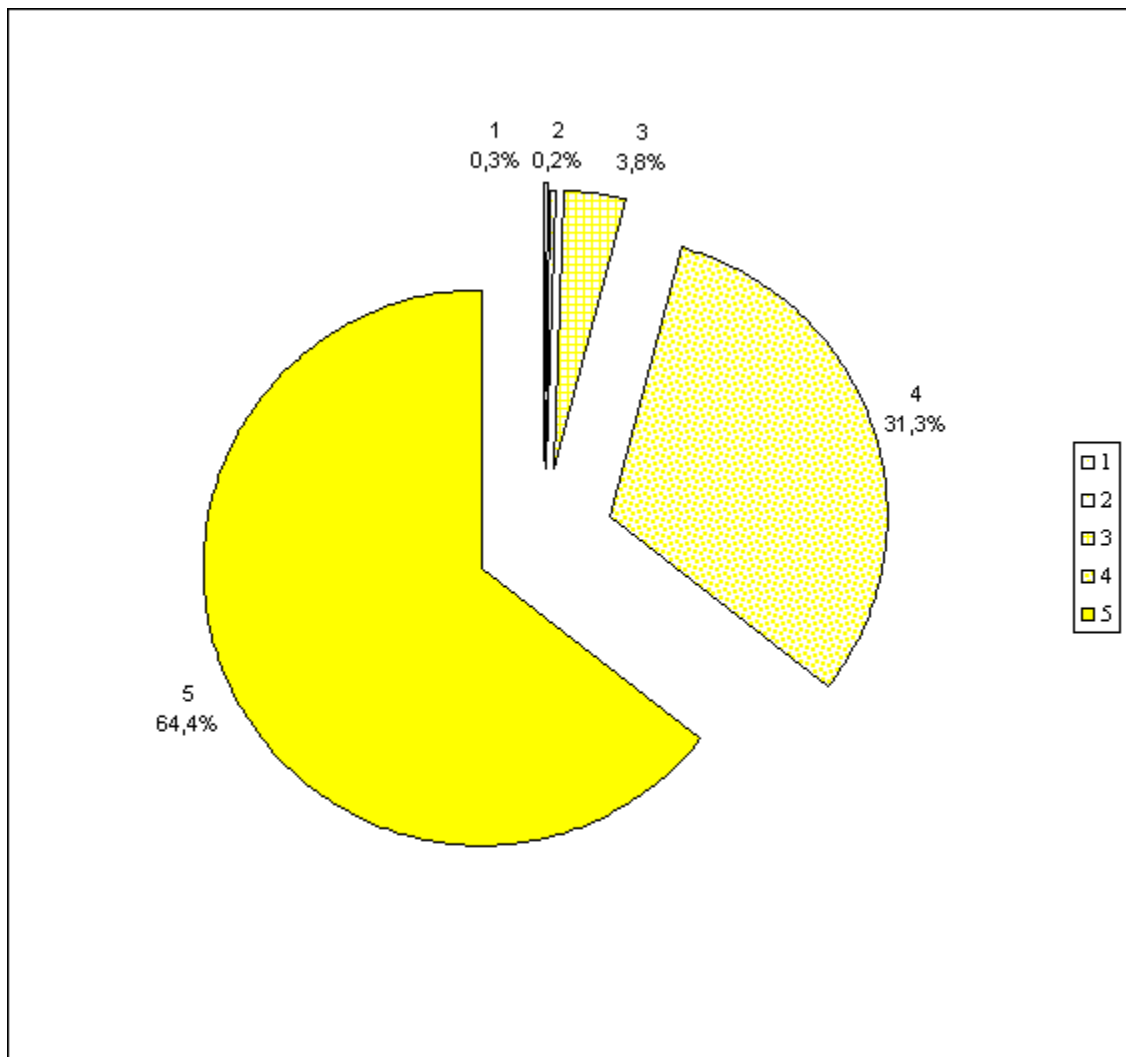
Nº E % DE SAÍDAS	Número de trabalhadores	Distribuição percentual
MOTIVO DA SAÍDA		
INICIATIVA DO TRABALHADOR	264	12,9
MÚTUO ACORDO	44	2,2
INICIATIVA DA EMPRESA	3	0,1
DESPEDIMENTO COLECTIVO	-	-
DESPEDIMENTO	1	*
REFORMA POR INVALIDEZ	79	3,9
REFORMA POR VELHICE	10	0,5
REFORMA ANTECIPADA	6	0,3
PRÉ-REFORMA	1	*
FALECIMENTO	10	0,5
CESSAÇÃO DO CONTRATO A TERMO CERTO	677	33,1
CESSAÇÃO DO CONTRATO A TERMO INCERTO	310	15,2
ANTECIPAÇÃO DE CESSAÇÃO DO C. T. CERTO	509	24,9
ANTECIPAÇÃO DE CESSAÇÃO DO C. T. INCERTO	112	5,5
SITUAÇÕES ESPECIAIS DE SAÍDA IMPREVISTAS	4	0,2
IGNORADO	15	0,7
TOTAL	2 045	100,0

NÚMERO DE TRABALHADORES POR ACTIVIDADES, SEGUNDO OS ESCALÕES DE DURAÇÃO DO TRABALHO NO PERÍODO NORMAL							QUADRO 35	
DURAÇÃO DO TRABALHO (Horas)	TOTAL	< 15	15 - 19	20 - 34	35 - 39	40 - 44	45 - 47	48 e +
ACTIVIDADES (CAE - Rev. 2)								
A AGRICULTURA E PRODUÇÃO ANIMAL	-	-	-	-	-	-	-	-
B PESCA	-	-	-	-	-	-	-	-
C INDÚSTRIAS EXTRACTIVAS	214	1	-	1	8	204	-	-
D INDÚSTRIAS TRANSFORMADORAS	2 222	7	7	49	294	1 865	-	-
E ELECTRICIDADE, GÁS E ÁGUA	784	-	-	3	781	-	-	-
F CONSTRUÇÃO	1 664	-	-	3	121	1 540	-	-
G COMÉRCIO POR GROSSO E A RETALHO	1 524	1	9	196	212	1 106	-	-
H ALOJAMENTO E RESTAURAÇÃO	145	-	-	1	4	140	-	-
I TRANSPORTES E COMUNICAÇÕES	924	14	-	17	505	388	-	-
J ACTIVIDADES FINANCEIRAS	882	4	6	10	862	-	-	-
K ACTIVIDADES IMOBILIÁRIAS	458	-	-	60	6	392	-	-
M EDUCAÇÃO	-	-	-	-	-	-	-	-
N SAÚDE E ACÇÃO SOCIAL	169	-	-	-	16	153	-	-
O SERVIÇOS COLECTIVOS	-	-	-	-	-	-	-	-
TOTAL	8 986	27	22	340	2 809	5 788	-	-

POTENCIAL MÁXIMO ANUAL (HORAS) E HORAS EFECTIVAMENTE TRABALHADAS, POR TRABALHADOR E POR ACTIVIDADES, SEGUNDO A DIMENSÃO DA EMPRESA							QUADRO 36	
DIMENSÃO DA EMPRESA (Pessoas)			100 - 249		250 - 499		500 e +	
ACTIVIDADES (CAE - Rev. 2)	PMA	HT	PMA	HT	PMA	HT	PMA	HT
A AGRICULTURA E PRODUÇÃO ANIMAL	-	-	-	-	-	-	-	-
B PESCA	-	-	-	-	-	-	-	-
C INDÚSTRIAS EXTRACTIVAS	1 929,7	1 870,0	1 929,7	1 870,0	-	-	-	-
D INDÚSTRIAS TRANSFORMADORAS	1 858,6	1 694,3	2 064,2	1 981,0	1 593,7	1 369,0	1 720,4	1 473,9
E ELECTRICIDADE, GÁS E ÁGUA	1 672,5	1 501,0	-	-	-	-	1 672,5	1 501,0
F CONSTRUÇÃO	1 975,5	1 915,7	1 937,4	1 627,2	1 986,4	1 998,1	-	-
G COMÉRCIO POR GROSSO E A RETALHO	2 036,2	1 903,4	1 965,6	1 852,3	1 687,2	1 548,4	2 233,3	2 092,6
H ALOJAMENTO E RESTAURAÇÃO	1 770,5	1 464,4	1 770,5	1 464,4	-	-	-	-
I TRANSPORTES E COMUNICAÇÕES	1 881,3	1 836,5	1 866,0	1 813,0	1 980,7	1 933,8	1 841,6	1 803,2
J ACTIVIDADES FINANCEIRAS	1 530,9	1 448,1	1 530,4	1 471,7	1 531,0	1 444,4	-	-
K ACTIVIDADES IMOBILIÁRIAS	2 239,8	2 173,7	2 054,9	1 983,2	2 325,5	2 262,0	-	-
M EDUCAÇÃO	-	-	-	-	-	-	-	-
N SAÚDE E ACÇÃO SOCIAL	1 743,3	1 526,6	1 743,3	1 526,6	-	-	-	-
O SERVIÇOS COLECTIVOS	-	-	-	-	-	-	-	-
TOTAL	1 875,1	1 760,2	1 947,8	1 821,7	1 822,3	1 753,4	1 860,3	1 703,0

GRÁFICO 6

**DISTRIBUIÇÃO PERCENTUAL DOS TRABALHADORES, SEGUNDO OS ESCALÕES DE DURAÇÃO DO TRABALHO NO PERÍODO NORMAL**



**ESCALÕES DE DURAÇÃO DO TRABALHO**

- 1 - Menos de 15 horas
- 2 - De 15 a 19 horas
- 3 - De 20 a 34 horas
- 4 - De 35 a 39 horas
- 5 - De 40 a 44 horas

**TAXA DE PRESENÇA POR ACTIVIDADES, SEGUNDO A DIMENSÃO DA EMPRESA**
**QUADRO 37**

DIMENSÃO DA EMPRESA (Pessoas)		100 - 249	250 - 499	500 e +
ACTIVIDADES (CAE - Rev. 2)				
A AGRICULTURA E PRODUÇÃO ANIMAL	-	-	-	-
B PESCA	-	-	-	-
C INDÚSTRIAS EXTRACTIVAS	96,9	96,9	-	-
D INDÚSTRIAS TRANSFORMADORAS	91,2	96,0	85,9	85,7
E ELECTRICIDADE, GÁS E ÁGUA	89,7	-	-	89,7
F CONSTRUÇÃO	97,0	84,0	100,6	-
G COMÉRCIO POR GROSSO E A RETALHO	93,5	94,2	91,8	93,7
H ALOJAMENTO E RESTAURAÇÃO	82,7	82,7	-	-
I TRANSPORTES E COMUNICAÇÕES	97,6	97,2	97,6	97,9
J ACTIVIDADES FINANCEIRAS	94,6	96,2	94,3	-
K ACTIVIDADES IMOBILIÁRIAS	97,1	96,5	97,3	-
M EDUCAÇÃO	-	-	-	-
N SAÚDE E ACÇÃO SOCIAL	87,6	87,6	-	-
O SERVIÇOS COLECTIVOS	-	-	-	-
TOTAL	93,9	93,5	96,2	91,5

<b>NÚMERO DE HORAS DE TRABALHO SUPLEMENTAR POR TRABALHADOR E POR ACTIVIDADES, SEGUNDO A DIMENSÃO DA EMPRESA</b>				<b>QUADRO 38</b>	
DIMENSÃO DA EMPRESA (Pessoas)		100 - 249	250 - 499	500 e +	
ACTIVIDADES (CAE - Rev. 2)					
A	AGRICULTURA E PRODUÇÃO ANIMAL	-	-	-	-
B	PESCA	-	-	-	-
C	INDÚSTRIAS EXTRACTIVAS	71,1	71,1	-	-
D	INDÚSTRIAS TRANSFORMADORAS	49,5	73,6	33,7	34,8
E	ELECTRICIDADE, GÁS E ÁGUA	35,2	-	-	35,2
F	CONSTRUÇÃO	155,8	13,4	196,5	-
G	COMÉRCIO POR GROSSO E A RETALHO	18,8	25,2	6,4	20,9
H	ALOJAMENTO E RESTAURAÇÃO	162,9	162,9	-	-
I	TRANSPORTES E COMUNICAÇÕES	56,5	19,5	7,1	104,8
J	ACTIVIDADES FINANCEIRAS	2,0	1,0	2,2	-
K	ACTIVIDADES IMOBILIÁRIAS	13,1	13,1	-	-
M	EDUCAÇÃO	-	-	-	-
N	SAÚDE E ACÇÃO SOCIAL	-	-	-	-
O	SERVIÇOS COLECTIVOS	-	-	-	-
TOTAL		58,3	50,8	73,1	45,3

<b>PERCENTAGEM DO TRABALHO SUPLEMENTAR EM RELAÇÃO ÀS HORAS EFECTIVAMENTE TRABALHADAS, POR ACTIVIDADES, SEGUNDO A DIMENSÃO DA EMPRESA</b>				<b>QUADRO 39</b>	
DIMENSÃO DA EMPRESA (Pessoas)		100 - 249	250 - 499	500 e +	
ACTIVIDADES (CAE - Rev. 2)					
A	AGRICULTURA E PRODUÇÃO ANIMAL	-	-	-	-
B	PESCA	-	-	-	-
C	INDÚSTRIAS EXTRACTIVAS	3,8	3,8	-	-
D	INDÚSTRIAS TRANSFORMADORAS	2,9	3,0	3,6	2,4
E	ELECTRICIDADE, GÁS E ÁGUA	2,3	-	-	2,3
F	CONSTRUÇÃO	8,1	0,8	9,8	-
G	COMÉRCIO POR GROSSO E A RETALHO	1,0	1,4	0,4	1,0
H	ALOJAMENTO E RESTAURAÇÃO	11,1	11,1	-	-
I	TRANSPORTES E COMUNICAÇÕES	3,1	1,1	0,4	5,8
J	ACTIVIDADES FINANCEIRAS	0,1	0,1	0,2	-
K	ACTIVIDADES IMOBILIÁRIAS	0,7	0,7	-	-
M	EDUCAÇÃO	-	-	-	-
N	SAÚDE E ACÇÃO SOCIAL	-	-	-	-
O	SERVIÇOS COLECTIVOS	-	-	-	-
TOTAL		3,3	2,4	4,7	2,7

**NÚMERO DE HORAS NÃO TRABALHADAS (EM MILHARES DE HORAS),  
SEGUNDO OS MOTIVOS, E RESPECTIVA DISTRIBUIÇÃO PERCENTUAL**
**QUADRO 40**

MOTIVOS	Nº E % DE HORAS		Distribuição percentual	
	Número de horas			
<b>A- AUSÊNCIAS AO TRABALHO</b>	1 479,5		100,0	
Por acidente de trabalho	73,6		5,0	
Por doença profissional e não profissional	709,1		47,9	
Por suspensão disciplinar	1,5		0,1	
Por assistência inadiável	46,9		3,2	
Por maternidade/paternidade	73,3		4,9	
Por outras causas	575,1		38,9	
<b>B- OUTROS MOTIVOS</b>		118,2		100,0
Por formação profissional		75,7		64,0
Por redução legal de actividade		-		-
Por desemprego interno		2,4		2,0
Por descanso suplementar		39,9		33,8
Por greves/paralisações		0,2		0,2

**PERCENTAGEM DAS HORAS NÃO TRABALHADAS EM RELAÇÃO AO TOTAL DAS  
HORAS EFECTIVAMENTE TRABALHADAS, POR ACTIVIDADES,  
SEGUNDO A DIMENSÃO DA EMPRESA**
**QUADRO 41**

ACTIVIDADES (CAE - Rev. 2)	DIMENSÃO DA EMPRESA (Pessoas)			
		100 – 249	250 – 499	500 e +
A AGRICULTURA E PRODUÇÃO ANIMAL	-	-	-	-
B PESCA	-	-	-	-
C INDÚSTRIAS EXTRACTIVAS	7,0	7,0	-	-
D INDÚSTRIAS TRANSFORMADORAS	12,6	7,2	20,0	19,1
E ELECTRICIDADE, GÁS E ÁGUA	13,8	-	-	13,8
F CONSTRUÇÃO	11,3	19,9	9,2	-
G COMÉRCIO POR GROSSO E A RETALHO	8,0	7,5	9,4	7,7
H ALOJAMENTO E RESTAURAÇÃO	32,0	32,0	-	-
I TRANSPORTES E COMUNICAÇÕES	5,5	4,0	2,8	7,9
J ACTIVIDADES FINANCEIRAS	5,9	4,1	6,1	-
K ACTIVIDADES IMOBILIÁRIAS	3,2	4,3	2,8	-
M EDUCAÇÃO	-	-	-	-
N SAÚDE E ACÇÃO SOCIAL	14,2	14,2	-	-
O SERVIÇOS COLECTIVOS	-	-	-	-
<b>TOTAL</b>	<b>9,8</b>	<b>9,3</b>	<b>8,6</b>	<b>11,9</b>

**DISTRIBUIÇÃO PERCENTUAL DO ABSENTISMO REMUNERADO  
E NÃO REMUNERADO, POR ACTIVIDADES, SEGUNDO A DIMENSÃO DA EMPRESA**

**QUADRO 42**

DIMENSÃO DA EMPRESA (Pessoas)			100 - 249		250 - 499		500 e +	
	R	NR	R	NR	R	NR	R	NR
ACTIVIDADES (CAE - Rev. 2)								
A AGRICULTURA E PRODUÇÃO ANIMAL	-	-	-	-	-	-	-	-
B PESCA	-	-	-	-	-	-	-	-
C INDÚSTRIAS EXTRACTIVAS	4,9	95,1	4,9	95,1	-	-	-	-
D INDÚSTRIAS TRANSFORMADORAS	32,9	67,1	17,4	82,6	20,5	79,5	51,1	48,9
E ELECTRICIDADE, GÁS E ÁGUA	97,7	2,3	-	-	-	-	97,7	2,3
F CONSTRUÇÃO	16,6	83,4	19,9	80,1	14,9	85,1	-	-
G COMÉRCIO POR GROSSO E A RETALHO	4,0	96,0	8,9	91,1	-	100,0	2,8	97,2
H ALOJAMENTO E RESTAURAÇÃO	51,0	49,0	51,0	49,0	-	-	-	-
I TRANSPORTES E COMUNICAÇÕES	7,1	92,9	-	100,0	6,7	93,3	9,5	90,5
J ACTIVIDADES FINANCEIRAS	52,2	47,8	22,3	77,7	56,2	43,8	-	-
K ACTIVIDADES IMOBILIÁRIAS	1,6	98,4	3,7	96,3	-	100,0	-	-
M EDUCAÇÃO	-	-	-	-	-	-	-	-
N SAÚDE E ACÇÃO SOCIAL	15,6	84,4	15,6	84,4	-	-	-	-
O SERVIÇOS COLECTIVOS	-	-	-	-	-	-	-	-
TOTAL	30,0	70,0	19,9	80,1	19,0	81,0	50,4	49,6

**CUSTOS  
COM  
PESSOAL**





**CUSTO ANUAL COM PESSOAL (MILHARES DE ESCUDOS),  
POR ACTIVIDADES**
**QUADRO 43**

COMPONENTES DO CUSTO	TOTAL	Salário directo	Subsídios e prémios	Pagamento em géneros	Encargos legais	Outros de carácter social	Custos c/ formação profis.	Outros custos
ACTIVIDADES (CAE - Rev. 2)								
A AGRICULTURA E PRODUÇÃO ANIMAL	-	-	-	-	-	-	-	-
B PESCA	-	-	-	-	-	-	-	-
C INDÚSTRIAS EXTRACTIVAS	506,6	270,3	150,5	-	77,2	*	-	8,6
D INDÚSTRIAS TRANSFORMADORAS	5 453,5	3 718,9	623,0	-	637,4	39,9	13,0	421,3
E ELECTRICIDADE, GÁS E ÁGUA	5 271,3	2 523,6	425,5	-	2 068,2	1,9	*	252,1
F CONSTRUÇÃO	4 294,2	2 292,1	583,2	-	689,5	109,1	3,4	616,9
G COMÉRCIO POR GROSSO E A RETALHO	2 510,1	1 790,3	210,2	-	438,1	2,5	30,1	39,1
H ALOJAMENTO E RESTAURAÇÃO	308,0	191,1	58,3	-	58,5	-	-	-
I TRANSPORTES E COMUNICAÇÕES	5 978,9	3 545,0	1 061,6	-	862,9	63,7	341,4	104,3
J ACTIVIDADES FINANCEIRAS	6 261,5	2 922,3	875,4	10,3	2 179,2	43,3	32,8	198,2
K ACTIVIDADES IMOBILIÁRIAS	642,6	348,5	111,7	-	83,0	-	5,8	93,6
M EDUCAÇÃO	-	-	-	-	-	-	-	-
N SAÚDE E ACÇÃO SOCIAL	324,6	223,7	28,3	-	42,9	-	-	29,7
O SERVIÇOS COLECTIVOS	-	-	-	-	-	-	-	-
TOTAL	31 551,2	17 825,8	4 127,6	10,3	7 136,8	260,3	426,6	1 763,8

**DISTRIBUIÇÃO PERCENTUAL DO CUSTO ANUAL COM PESSOAL,  
POR ACTIVIDADES**
**QUADRO 44**

COMPONENTES DO CUSTO	TOTAL	Salário directo	Subsídios e prémios	Pagamento em géneros	Encargos legais	Outros de carácter social	Custos c/ formação profis.	Outros custos
ACTIVIDADES (CAE - Rev. 2)								
A AGRICULTURA E PRODUÇÃO ANIMAL	-	-	-	-	-	-	-	-
B PESCA	-	-	-	-	-	-	-	-
C INDÚSTRIAS EXTRACTIVAS	100,0	53,4	29,7	-	15,2	*	-	1,7
D INDÚSTRIAS TRANSFORMADORAS	100,0	68,2	11,4	-	11,7	0,8	0,2	7,7
E ELECTRICIDADE, GÁS E ÁGUA	100,0	47,9	8,1	-	39,2	*	*	4,8
F CONSTRUÇÃO	100,0	53,4	13,5	-	16,1	2,5	0,1	14,4
G COMÉRCIO POR GROSSO E A RETALHO	100,0	71,3	8,4	-	17,5	0,1	1,2	1,5
H ALOJAMENTO E RESTAURAÇÃO	100,0	62,1	18,9	-	19,0	-	-	-
I TRANSPORTES E COMUNICAÇÕES	100,0	59,3	17,8	-	14,4	1,1	5,7	1,7
J ACTIVIDADES FINANCEIRAS	100,0	46,6	14,0	0,2	34,8	0,7	0,5	3,2
K ACTIVIDADES IMOBILIÁRIAS	100,0	54,2	17,4	-	12,9	-	0,9	14,6
M EDUCAÇÃO	-	-	-	-	-	-	-	-
N SAÚDE E ACÇÃO SOCIAL	100,0	68,9	8,7	-	13,2	-	-	9,2
O SERVIÇOS COLECTIVOS	-	-	-	-	-	-	-	-
TOTAL	100,0	56,5	13,1	*	22,6	0,8	1,4	5,6

**DISTRIBUIÇÃO PERCENTUAL DOS CUSTOS COM PESSOAL, POR DIMENSÃO DA EMPRESA E POR ACTIVIDADES, SEGUNDO A NATUREZA DIRECTA OU INDIRECTA DA DESPESA**

**QUADRO 45**

DIMENSÃO DA EMPRESA (Pessoas)	TOTAL		100 - 249		250 - 499		500 e +	
ACTIVIDADES (CAE - Rev. 2)	CD	CI	CD	CI	CD	CI	CD	CI
A AGRICULTURA E PRODUÇÃO ANIMAL	-	-	-	-	-	-	-	-
B PESCA	-	-	-	-	-	-	-	-
C INDÚSTRIAS EXTRACTIVAS	83,1	16,9	83,1	16,9	-	-	-	-
D INDÚSTRIAS TRANSFORMADORAS	79,6	20,4	79,3	20,7	80,7	19,3	79,6	20,4
E ELECTRICIDADE, GÁS E ÁGUA	55,9	44,1	-	-	-	-	55,9	44,1
F CONSTRUÇÃO	67,0	33,0	74,4	25,6	65,5	34,5	-	-
G COMÉRCIO POR GROSSO E A RETALHO	79,7	20,3	78,3	21,7	80,3	19,7	80,3	19,7
H ALOJAMENTO E RESTAURAÇÃO	81,0	19,0	81,0	19,0	-	-	-	-
I TRANSPORTES E COMUNICAÇÕES	77,0	23,0	79,0	21,0	71,5	28,5	79,2	20,8
J ACTIVIDADES FINANCEIRAS	60,8	39,2	63,9	36,1	60,5	39,5	-	-
K ACTIVIDADES IMOBILIÁRIAS	71,6	28,4	74,8	25,2	70,7	29,3	-	-
M EDUCAÇÃO	-	-	-	-	-	-	-	-
N SAÚDE E ACÇÃO SOCIAL	77,6	22,4	77,6	22,4	-	-	-	-
O SERVIÇOS COLECTIVOS	-	-	-	-	-	-	-	-
<b>TOTAL</b>	<b>69,6</b>	<b>30,4</b>	<b>77,6</b>	<b>22,4</b>	<b>65,8</b>	<b>34,2</b>	<b>68,9</b>	<b>31,1</b>

**CUSTO MÉDIO ANUAL COM PESSOAL (CONTOS), POR ACTIVIDADES,  
SEGUNDO A DIMENSÃO DA EMPRESA**
**QUADRO 46**

DIMENSÃO DA EMPRESA (Pessoas)					100 - 249			
	Salário Base	Salário Directo	Ganho	Custo Total	Salário Base	Salário Directo	Ganho	Custo Total
ACTIVIDADES (CAE - Rev. 2)								
A AGRICULTURA E PRODUÇÃO ANIMAL	-	-	-	-	-	-	-	-
B PESCA	-	-	-	-	-	-	-	-
C INDÚSTRIAS EXTRACTIVAS	946,8	1 175,1	1 829,4	2 202,5	946,8	1 175,1	1 829,4	2 202,5
D INDÚSTRIAS TRANSFORMADORAS	1 289,5	1 579,8	1 844,5	2 316,7	1 371,0	1 695,9	2 025,7	2 553,1
E ELECTRICIDADE, GÁS E ÁGUA	2 166,1	3 127,2	3 654,4	6 531,9	-	-	-	-
F CONSTRUÇÃO	1 092,5	1 399,3	1 755,3	2 621,6	1 056,2	1 251,3	1 462,3	1 965,1
G COMÉRCIO POR GROSSO E A RETALHO	1 115,3	1 241,5	1 387,2	1 740,7	1 112,1	1 238,2	1 567,9	2 001,4
H ALOJAMENTO E RESTAURAÇÃO	1 193,8	1 265,8	1 652,2	2 039,9	1 193,8	1 265,8	1 652,2	2 039,9
I TRANSPORTES E COMUNICAÇÕES	2 182,4	2 924,9	3 800,8	4 933,1	1 755,8	1 831,8	2 152,2	2 725,4
J ACTIVIDADES FINANCEIRAS	2 562,9	3 254,2	4 240,6	6 972,7	2 055,0	2 574,3	3 148,1	4 926,3
K ACTIVIDADES IMOBILIÁRIAS	781,6	960,2	1 267,8	1 770,2	719,2	788,9	926,6	1 239,5
M EDUCAÇÃO	-	-	-	-	-	-	-	-
N SAÚDE E ACÇÃO SOCIAL	1 174,2	1 323,0	1 490,7	1 920,4	1 174,2	1 323,0	1 490,7	1 920,4
O SERVIÇOS COLECTIVOS	-	-	-	-	-	-	-	-
TOTAL	1 512,1	1 924,2	2 370,9	3 405,8	1 296,2	1 518,1	1 853,4	2 389,1

(Continua)

**CUSTO MÉDIO ANUAL COM PESSOAL (CONTOS), POR ACTIVIDADES,  
SEGUNDO A DIMENSÃO DA EMPRESA**
**QUADRO 46  
(Continuação)**

DIMENSÃO DA EMPRESA (Pessoas)	250 - 499				500 e +			
	Salário Base	Salário Directo	Ganho	Custo Total	Salário Base	Salário Directo	Ganho	Custo Total
ACTIVIDADES (CAE - Rev. 2)								
A AGRICULTURA E PRODUÇÃO ANIMAL	-	-	-	-	-	-	-	-
B PESCA	-	-	-	-	-	-	-	-
C INDÚSTRIAS EXTRACTIVAS	-	-	-	-	-	-	-	-
D INDÚSTRIAS TRANSFORMADORAS	1 047,8	1 171,3	1 315,3	1 629,2	1 320,2	1 663,5	1 907,4	2 397,0
E ELECTRICIDADE, GÁS E ÁGUA	-	-	-	-	2 166,1	3 127,2	3 654,4	6 531,9
F CONSTRUÇÃO	1 102,9	1 441,6	1 839,1	2 809,2	-	-	-	-
G COMÉRCIO POR GROSSO E A RETALHO	1 045,1	1 099,5	1 235,2	1 538,1	1 148,8	1 307,7	1 356,4	1 688,7
H ALOJAMENTO E RESTAURAÇÃO	-	-	-	-	-	-	-	-
I TRANSPORTES E COMUNICAÇÕES	2 579,5	2 917,2	4 211,4	5 889,5	2 258,1	3 628,6	4 652,0	5 870,8
J ACTIVIDADES FINANCEIRAS	2 642,8	3 361,1	4 412,3	7 294,4	-	-	-	-
K ACTIVIDADES IMOBILIÁRIAS	810,6	1 039,6	1 426,0	2 016,3	-	-	-	-
M EDUCAÇÃO	-	-	-	-	-	-	-	-
N SAÚDE E ACÇÃO SOCIAL	-	-	-	-	-	-	-	-
O SERVIÇOS COLECTIVOS	-	-	-	-	-	-	-	-
TOTAL	1 544,9	1 905,0	2 465,8	3 749,7	1 702,8	2 378,7	2 808,5	4 079,0

**NÚMERO DE EMPRESAS, POR ACTIVIDADES,  
SEGUNDO OS ESCALÕES DO LEQUE SALARIAL LÍQUIDO**
**QUADRO 47**

ESCALÕES DO LEQUE SALARIAL	Total	1-2	3-5	6-8	9-11	12-14	15 -17	18 -20	21-23	24-26	27-29	30 e +
ACTIVIDADES (CAE - Rev. 2)												
A AGRICULTURA E PRODUÇÃO ANIMAL	-	-	-	-	-	-	-	-	-	-	-	-
B PESCA	-	-	-	-	-	-	-	-	-	-	-	-
C INDÚSTRIAS EXTRACTIVAS	1	-	-	1	-	-	-	-	-	-	-	-
D INDÚSTRIAS TRANSFORMADORAS	9	-	3	3	1	2	-	-	-	-	-	-
E ELECTRICIDADE, GÁS E ÁGUA	1	-	1	-	-	-	-	-	-	-	-	-
F CONSTRUÇÃO	5	-	3	1	-	1	-	-	-	-	-	-
G COMÉRCIO POR GROSSO E A RETALHO	3	-	1	-	-	-	1	-	-	-	1	-
H ALOJAMENTO E RESTAURAÇÃO	1	-	-	-	-	-	-	-	-	1	-	-
I TRANSPORTES E COMUNICAÇÕES	5	-	2	1	1	-	1	-	-	-	-	-
J ACTIVIDADES FINANCEIRAS	3	-	2	-	-	-	-	-	1	-	-	-
K ACTIVIDADES IMOBILIÁRIAS	2	-	2	-	-	-	-	-	-	-	-	-
M EDUCAÇÃO	-	-	-	-	-	-	-	-	-	-	-	-
N SAÚDE E ACÇÃO SOCIAL	1	-	1	-	-	-	-	-	-	-	-	-
O SERVIÇOS COLECTIVOS	-	-	-	-	-	-	-	-	-	-	-	-
TOTAL	31	-	15	6	2	3	2	-	1	1	1	-

**DISTRIBUIÇÃO PERCENTUAL DAS EMPRESAS, POR ACTIVIDADES,  
SEGUNDO OS ESCALÕES DO LEQUE SALARIAL LÍQUIDO**
**QUADRO 48**

ESCALÕES DO LEQUE SALARIAL	Total	1-2	3-5	6-8	9-11	12-14	15 -17	18 -20	21-23	24-26	27-29	30 e +
ACTIVIDADES (CAE - Rev. 2)												
A AGRICULTURA E PRODUÇÃO ANIMAL	-	-	-	-	-	-	-	-	-	-	-	-
B PESCA	-	-	-	-	-	-	-	-	-	-	-	-
C INDÚSTRIAS EXTRACTIVAS	100,0	-	-	100,0	-	-	-	-	-	-	-	-
D INDÚSTRIAS TRANSFORMADORAS	100,0	-	33,3	33,3	11,1	22,3	-	-	-	-	-	-
E ELECTRICIDADE, GÁS E ÁGUA	100,0	-	100,0	-	-	-	-	-	-	-	-	-
F CONSTRUÇÃO	100,0	-	60,0	20,0	-	20,0	-	-	-	-	-	-
G COMÉRCIO POR GROSSO E A RETALHO	100,0	-	33,4	-	-	-	33,3	-	-	-	33,3	-
H ALOJAMENTO E RESTAURAÇÃO	100,0	-	-	-	-	-	-	-	-	100,0	-	-
I TRANSPORTES E COMUNICAÇÕES	100,0	-	40,0	20,0	20,0	-	20,0	-	-	-	-	-
J ACTIVIDADES FINANCEIRAS	100,0	-	66,7	-	-	-	-	-	33,3	-	-	-
K ACTIVIDADES IMOBILIÁRIAS	100,0	-	100,0	-	-	-	-	-	-	-	-	-
M EDUCAÇÃO	-	-	-	-	-	-	-	-	-	-	-	-
N SAÚDE E ACÇÃO SOCIAL	100,0	-	100,0	-	-	-	-	-	-	-	-	-
O SERVIÇOS COLECTIVOS	-	-	-	-	-	-	-	-	-	-	-	-
TOTAL	100,0	-	48,4	19,4	6,5	9,6	6,5	-	3,2	3,2	3,2	-

**NÚMERO DE EMPRESAS, SEGUNDO OS ESCALÕES DO PESO DOS CUSTOS COM PESSOAL NA FORMAÇÃO DO VAB, POR ACTIVIDADES**
**QUADRO 49**

ACTIVIDADES (CAE - Rev. 2)	ESCALÕES (Percentagem)										
	Total	< 20	20-29	30-39	40-49	50-59	60-69	70-79	80-89	90-100	> 100
A AGRICULTURA E PRODUÇÃO ANIMAL	-	-	-	-	-	-	-	-	-	-	-
B PESCA	-	-	-	-	-	-	-	-	-	-	-
C INDÚSTRIAS EXTRACTIVAS	1	-	-	-	-	1	-	-	-	-	
D INDÚSTRIAS TRANSFORMADORAS	10	1	-	2	2	3	-	1	-	1	
E ELECTRICIDADE, GÁS E ÁGUA	1	-	-	-	-	1	-	-	-	-	
F CONSTRUÇÃO	6	-	1	-	1	-	3	1	-	-	
G COMÉRCIO POR GROSSO E A RETALHO	5	-	-	-	1	2	1	-	1	-	
H ALOJAMENTO E RESTAURAÇÃO	1	-	-	-	1	-	-	-	-	-	
I TRANSPORTES E COMUNICAÇÕES	5	-	-	-	1	1	1	1	-	1	
J ACTIVIDADES FINANCEIRAS	3	-	-	1	-	-	2	-	-	-	
K ACTIVIDADES IMOBILIÁRIAS	2	-	-	-	1	-	-	-	-	-	
M EDUCAÇÃO	-	-	-	-	-	-	-	-	-	-	
N SAÚDE E ACÇÃO SOCIAL	1	-	-	-	-	1	-	-	-	-	
O SERVIÇOS COLECTIVOS	-	-	-	-	-	-	-	-	-	-	
<b>TOTAL</b>	<b>35</b>	<b>1</b>	<b>1</b>	<b>3</b>	<b>7</b>	<b>9</b>	<b>7</b>	<b>3</b>	<b>1</b>	<b>2</b>	<b>1</b>

**DISTRIBUIÇÃO PERCENTUAL DAS EMPRESAS, SEGUNDO OS ESCALÕES DO PESO DOS CUSTOS COM PESSOAL NA FORMAÇÃO DO VAB, POR ACTIVIDADES**
**QUADRO 50**

ACTIVIDADES (CAE - Rev. 2)	ESCALÕES (Percentagem)										
	Total	< 20	20-29	30-39	40-49	50-59	60-69	70-79	80-89	90-100	> 100
A AGRICULTURA E PRODUÇÃO ANIMAL	-	-	-	-	-	-	-	-	-	-	-
B PESCA	-	-	-	-	-	-	-	-	-	-	-
C INDÚSTRIAS EXTRACTIVAS	100,0	-	-	-	-	100,0	-	-	-	-	
D INDÚSTRIAS TRANSFORMADORAS	100,0	10,0	-	20,0	20,0	30,0	-	10,0	-	10,0	
E ELECTRICIDADE, GÁS E ÁGUA	100,0	-	-	-	-	100,0	-	-	-	-	
F CONSTRUÇÃO	100,0	-	16,7	-	16,6	-	50,0	16,7	-	-	
G COMÉRCIO POR GROSSO E A RETALHO	100,0	-	-	-	20,0	40,0	20,0	-	20,0	-	
H ALOJAMENTO E RESTAURAÇÃO	100,0	-	-	-	100,0	-	-	-	-	-	
I TRANSPORTES E COMUNICAÇÕES	100,0	20,0	-	-	20,0	20,0	20,0	20,0	-	-	
J ACTIVIDADES FINANCEIRAS	100,0	-	-	33,3	-	-	66,7	-	-	-	
K ACTIVIDADES IMOBILIÁRIAS	100,0	-	-	-	50,0	-	-	-	-	50,0	
M EDUCAÇÃO	-	-	-	-	-	-	-	-	-	-	
N SAÚDE E ACÇÃO SOCIAL	100,0	-	-	-	-	100,0	-	-	-	-	
O SERVIÇOS COLECTIVOS	-	-	-	-	-	-	-	-	-	-	
<b>TOTAL</b>	<b>100,0</b>	<b>5,7</b>	<b>2,9</b>	<b>8,5</b>	<b>20,0</b>	<b>25,7</b>	<b>20,0</b>	<b>8,5</b>	<b>2,9</b>	<b>2,9</b>	<b>2,9</b>



**HIGIENE E SEGURANÇA**





**ACIDENTES DE TRABALHO COM BAIXA NO LOCAL DE TRABALHO E NÚMERO DE DIAS PERDIDOS, POR ACTIVIDADES**
**QUADRO 51**

ACIDENTES ACTIVIDADES (CAE - Rev. 2)	Total de Acidentes com baixa		Acidentes com 1 a 3 dias de baixa		Acidentes com 4 a 30 dias de baixa		Acidentes com + de 30 dias de baixa	
	TOTAL	DIAS	TOTAL	DIAS	TOTAL	DIAS	TOTAL	DIAS
A AGRICULTURA E PRODUÇÃO ANIMAL	-	-	-	-	-	-	-	-
B PESCA	-	-	-	-	-	-	-	-
C INDÚSTRIAS EXTRACTIVAS	31	472	3	7	22	264	6	201
D INDÚSTRIAS TRANSFORMADORAS	128	3 504	18	40	64	885	46	2 579
E ELECTRICIDADE, GÁS E ÁGUA	41	2 203	-	-	22	407	19	1 796
F CONSTRUÇÃO	157	3 925	14	30	111	1 447	32	2 448
G COMÉRCIO POR GROSSO E A RETALHO	39	1 022	16	32	13	204	10	786
H ALOJAMENTO E RESTAURAÇÃO	5	94	4	43	1	51	-	-
I TRANSPORTES E COMUNICAÇÕES	23	718	2	3	16	251	5	464
J ACTIVIDADES FINANCEIRAS	3	179	-	-	-	-	3	179
K ACTIVIDADES IMOBILIÁRIAS	3	48	-	-	3	48	-	-
M EDUCAÇÃO	-	-	-	-	-	-	-	-
N SAÚDE E ACÇÃO SOCIAL	-	-	-	-	-	-	-	-
O SERVIÇOS COLECTIVOS	-	-	-	-	-	-	-	-
<b>TOTAL</b>	<b>430</b>	<b>12 165</b>	<b>57</b>	<b>155</b>	<b>252</b>	<b>3 557</b>	<b>121</b>	<b>8 453</b>

**ACIDENTES DE TRABALHO COM BAIXA *IN ITINERE* E NÚMERO DE DIAS PERDIDOS, POR ACTIVIDADES**
**QUADRO 52**

ACIDENTES ACTIVIDADES (CAE - Rev. 2)	Total de Acidentes com baixa		Acidentes com 1 a 3 dias de baixa		Acidentes com 4 a 30 dias de baixa		Acidentes com + de 30 dias de baixa	
	TOTAL	DIAS	TOTAL	DIAS	TOTAL	DIAS	TOTAL	DIAS
A AGRICULTURA E PRODUÇÃO ANIMAL	-	-	-	-	-	-	-	-
B PESCA	-	-	-	-	-	-	-	-
C INDÚSTRIAS EXTRACTIVAS	-	-	-	-	-	-	-	-
D INDÚSTRIAS TRANSFORMADORAS	2	162	-	-	-	-	2	162
E ELECTRICIDADE, GÁS E ÁGUA	1	5	1	5	-	-	-	-
F CONSTRUÇÃO	-	-	-	-	-	-	-	-
G COMÉRCIO POR GROSSO E A RETALHO	-	-	-	-	-	-	-	-
H ALOJAMENTO E RESTAURAÇÃO	-	-	-	-	-	-	-	-
I TRANSPORTES E COMUNICAÇÕES	1	100	-	-	-	-	1	100
J ACTIVIDADES FINANCEIRAS	1	80	-	-	-	-	1	80
K ACTIVIDADES IMOBILIÁRIAS	-	-	-	-	-	-	-	-
M EDUCAÇÃO	-	-	-	-	-	-	-	-
N SAÚDE E ACÇÃO SOCIAL	-	-	-	-	-	-	-	-
O SERVIÇOS COLECTIVOS	-	-	-	-	-	-	-	-
TOTAL	5	347	1	5	-	-	4	342

**CARACTERIZAÇÃO GLOBAL DOS ACIDENTES DE TRABALHO, POR ACTIVIDADES**
**QUADRO 53**

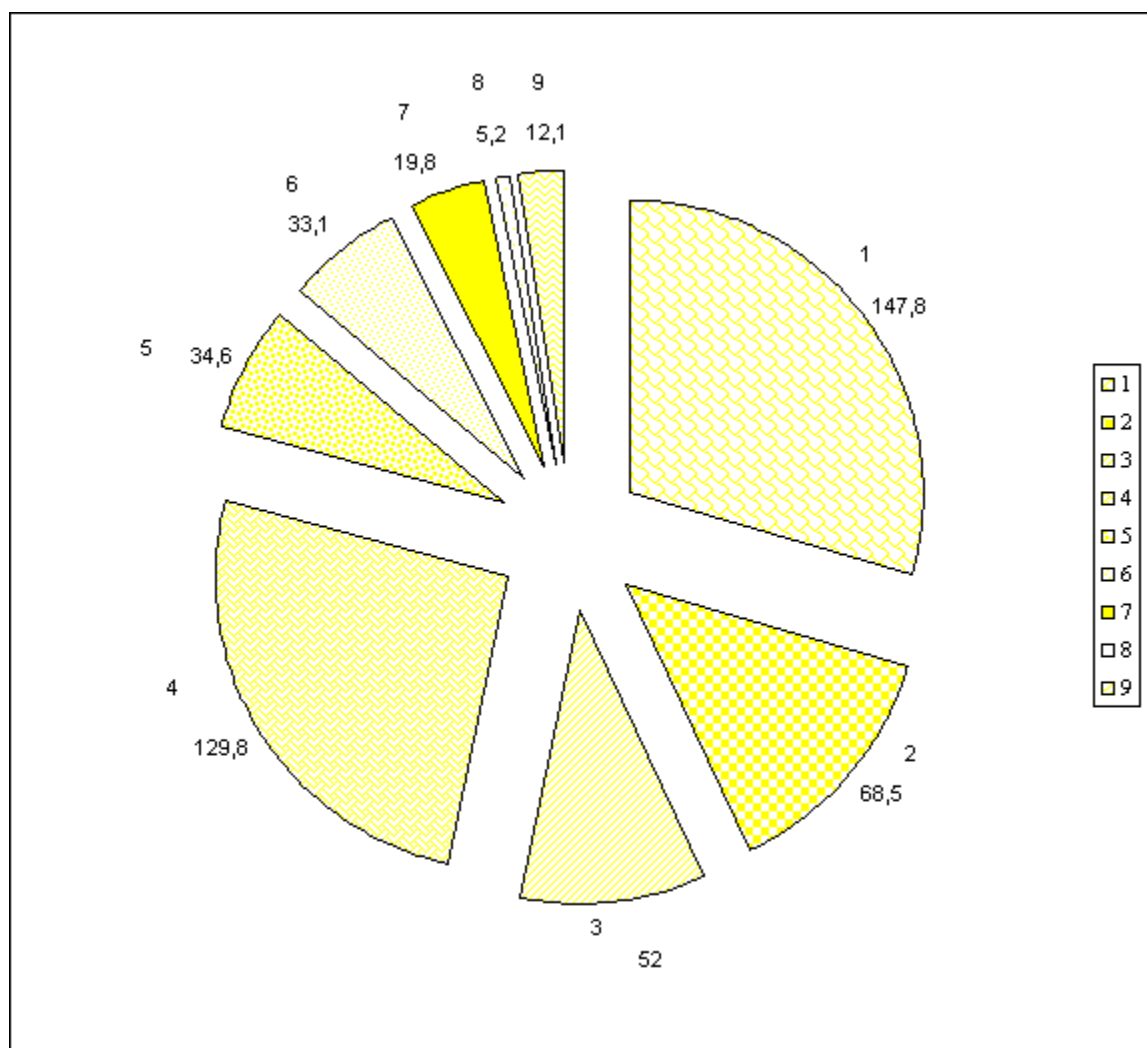
TIPO DE ACIDENTES ACTIVIDADES (CAE - Rev. 2)	TOTAL	ACIDENTES NO LOCAL DE TRABALHO				ACIDENTES <i>IN ITINERE</i>			
		Total	s/ baixa	c/ baixa	mortais	Total	s/ baixa	c/ baixa	mortais
A AGRICULTURA E PRODUÇÃO ANIMAL	-	-	-	-	-	-	-	-	-
B PESCA	-	-	-	-	-	-	-	-	-
C INDÚSTRIAS EXTRACTIVAS	34	34	3	31	-	-	-	-	
D INDÚSTRIAS TRANSFORMADORAS	152	150	22	128	-	2	-	2	
E ELECTRICIDADE, GÁS E ÁGUA	42	41	-	41	-	1	-	1	
F CONSTRUÇÃO	185	185	28	157	-	-	-	-	
G COMÉRCIO POR GROSSO E A RETALHO	41	41	2	39	-	-	-	-	
H ALOJAMENTO E RESTAURAÇÃO	5	5	-	5	-	-	-	-	
I TRANSPORTES E COMUNICAÇÕES	24	23	-	23	-	1	-	1	
J ACTIVIDADES FINANCEIRAS	4	3	-	3	-	1	-	1	
K ACTIVIDADES IMOBILIÁRIAS	3	3	-	3	-	-	-	-	
M EDUCAÇÃO	-	-	-	-	-	-	-	-	
N SAÚDE E ACÇÃO SOCIAL	-	-	-	-	-	-	-	-	
O SERVIÇOS COLECTIVOS	-	-	-	-	-	-	-	-	
<b>TOTAL</b>	<b>490</b>	<b>485</b>	<b>55</b>	<b>430</b>	<b>-</b>	<b>5</b>	<b>-</b>	<b>5</b>	

**NÚMERO DE ACIDENTES DE TRABALHO E TAXA DE INCIDÊNCIA, POR CADA MIL TRABALHADORES, POR ACTIVIDADES, SEGUNDO A DIMENSÃO DA EMPRESA**
**QUADRO 54**

DIMENSÃO DA EMPRESA (Pessoas)	TOTAL		100 - 249		250 - 499		500 e +	
	Nº Acid.	Taxa	Nº Acid.	Taxa	Nº Acid.	Taxa	Nº Acid.	Taxa
A AGRICULTURA E PRODUÇÃO ANIMAL	-	-	-	-	-	-	-	-
B PESCA	-	-	-	-	-	-	-	-
C INDÚSTRIAS EXTRACTIVAS	34	147,8	34	147,8	-	-	-	-
D INDÚSTRIAS TRANSFORMADORAS	152	68,5	108	109,6	9	19,0	35	46,1
E ELECTRICIDADE, GÁS E ÁGUA	42	52,0	-	-	-	-	42	52,0
F CONSTRUÇÃO	185	129,8	28	185,4	157	123,2	-	-
G COMÉRCIO POR GROSSO E A RETALHO	41	34,6	2	14,2	9	27,6	30	41,7
H ALOJAMENTO E RESTAURAÇÃO	5	33,1	5	33,1	-	-	-	-
I TRANSPORTES E COMUNICAÇÕES	24	19,8	7	19,3	7	24,8	10	17,6
J ACTIVIDADES FINANCEIRAS	4	5,2	-	-	4	5,2	-	-
K ACTIVIDADES IMOBILIÁRIAS	3	12,1	-	-	3	12,1	-	-
M EDUCAÇÃO	-	-	-	-	-	-	-	-
N SAÚDE E ACÇÃO SOCIAL	-	-	-	-	-	-	-	-
O SERVIÇOS COLECTIVOS	-	-	-	-	-	-	-	-
<b>TOTAL</b>	<b>490</b>	<b>59,4</b>	<b>184</b>	<b>91,0</b>	<b>189</b>	<b>55,9</b>	<b>117</b>	<b>41,0</b>

GRÁFICO 7

TAXA DE INCIDÊNCIA POR CADA MIL TRABALHADORES, POR ACTIVIDADES



**ACTIVIDADES ECONÓMICAS**

- 1 - Indústrias Extractivas
- 2 - Indústrias Transformadoras
- 3 - Electricidade, Gás e Água
- 4 - Construção
- 5 - Comércio por Grosso e a Retalho
- 6 - Alojamento e Restauração
- 7 - Transportes e Comunicações
- 8 - Actividades Financeiras
- 9 - Actividades Imobiliárias

TAXA DE GRAVIDADE, POR ACTIVIDADES, SEGUNDO A DIMENSÃO DA EMPRESA				QUADRO 55	
DIMENSÃO DA EMPRESA (Pessoas)		100 - 249	250 - 499	500 e +	
ACTIVIDADES (CAE - Rev. 2)					
A AGRICULTURA E PRODUÇÃO ANIMAL	-	-	-	-	-
B PESCA	-	-	-	-	-
C INDÚSTRIAS EXTRACTIVAS	0,7	0,7	-	-	-
D INDÚSTRIAS TRANSFORMADORAS	0,6	0,8	0,3	0,3	0,3
E ELECTRICIDADE, GÁS E ÁGUA	0,9	-	-	-	0,9
F CONSTRUÇÃO	0,7	0,9	0,6	-	-
G COMÉRCIO POR GROSSO E A RETALHO	0,3	0,2	0,4	0,3	0,3
H ALOJAMENTO E RESTAURAÇÃO	0,3	0,3	-	-	-
I TRANSPORTES E COMUNICAÇÕES	0,2	0,1	0,2	0,3	0,3
J ACTIVIDADES FINANCEIRAS	0,2	-	0,2	-	-
K ACTIVIDADES IMOBILIÁRIAS	-	-	-	-	-
M EDUCAÇÃO	-	-	-	-	-
N SAÚDE E ACÇÃO SOCIAL	-	-	-	-	-
O SERVIÇOS COLECTIVOS	-	-	-	-	-
TOTAL	0,5	0,5	0,4	0,4	0,4

DISTRIBUIÇÃO PERCENTUAL DAS EMPRESAS, POR ACTIVIDADES, SEGUNDO O NÚMERO DE ACIDENTES DE TRABALHO OCORRIDOS						QUADRO 56
ESCALÕES DE ACIDENTES	TOTAL	< 11	11 - 39	40 - 69	70 - 99	100 e +
ACTIVIDADES (CAE - Rev. 2)						
A AGRICULTURA E PRODUÇÃO ANIMAL	-	-	-	-	-	-
B PESCA	-	-	-	-	-	-
C INDÚSTRIAS EXTRACTIVAS	100,0	-	100,0	-	-	-
D INDÚSTRIAS TRANSFORMADORAS	100,0	22,2	77,8	-	-	-
E ELECTRICIDADE, GÁS E ÁGUA	100,0	-	-	100,0	-	-
F CONSTRUÇÃO	100,0	-	50,0	25,0	25,0	-
G COMÉRCIO POR GROSSO E A RETALHO	100,0	66,7	33,3	-	-	-
H ALOJAMENTO E RESTAURAÇÃO	100,0	100,0	-	-	-	-
I TRANSPORTES E COMUNICAÇÕES	100,0	100,0	-	-	-	-
J ACTIVIDADES FINANCEIRAS	100,0	100,0	-	-	-	-
K ACTIVIDADES IMOBILIÁRIAS	100,0	100,0	-	-	-	-
M EDUCAÇÃO	-	-	-	-	-	-
N SAÚDE E ACÇÃO SOCIAL	-	-	-	-	-	-
O SERVIÇOS COLECTIVOS	-	-	-	-	-	-
TOTAL	100,0	48,1	40,7	7,4	3,8	-

**ÍNDICE DE HIGIENE, SEGURANÇA E MEDICINA NO TRABALHO,  
POR ACTIVIDADES, SEGUNDO A DIMENSÃO DA EMPRESA**

**QUADRO 57**

DIMENSÃO DA EMPRESA (Pessoas)		100 - 249	250 - 499	500 e +
ACTIVIDADES (CAE - Rev. 2)				
A AGRICULTURA E PRODUÇÃO ANIMAL	-	-	-	-
B PESCA	-	-	-	-
C INDÚSTRIAS EXTRACTIVAS	0,8	0,8	-	-
D INDÚSTRIAS TRANSFORMADORAS	1,5	0,7	*	3,3
E ELECTRICIDADE, GÁS E ÁGUA	1,2	-	-	1,2
F CONSTRUÇÃO	1,1	0,7	1,1	-
G COMÉRCIO POR GROSSO E A RETALHO	0,4	-	1,2	0,1
H ALOJAMENTO E RESTAURAÇÃO	-	-	-	-
I TRANSPORTES E COMUNICAÇÕES	0,9	0,9	-	0,9
J ACTIVIDADES FINANCEIRAS	0,4	0,2	0,4	-
K ACTIVIDADES IMOBILIÁRIAS	1,2	-	1,2	-
M EDUCAÇÃO	-	-	-	-
N SAÚDE E ACÇÃO SOCIAL	0,6	0,6	-	-
O SERVIÇOS COLECTIVOS	-	-	-	-
TOTAL	1,0	0,7	0,7	1,3

**FORMAÇÃO  
PROFISSIONAL**



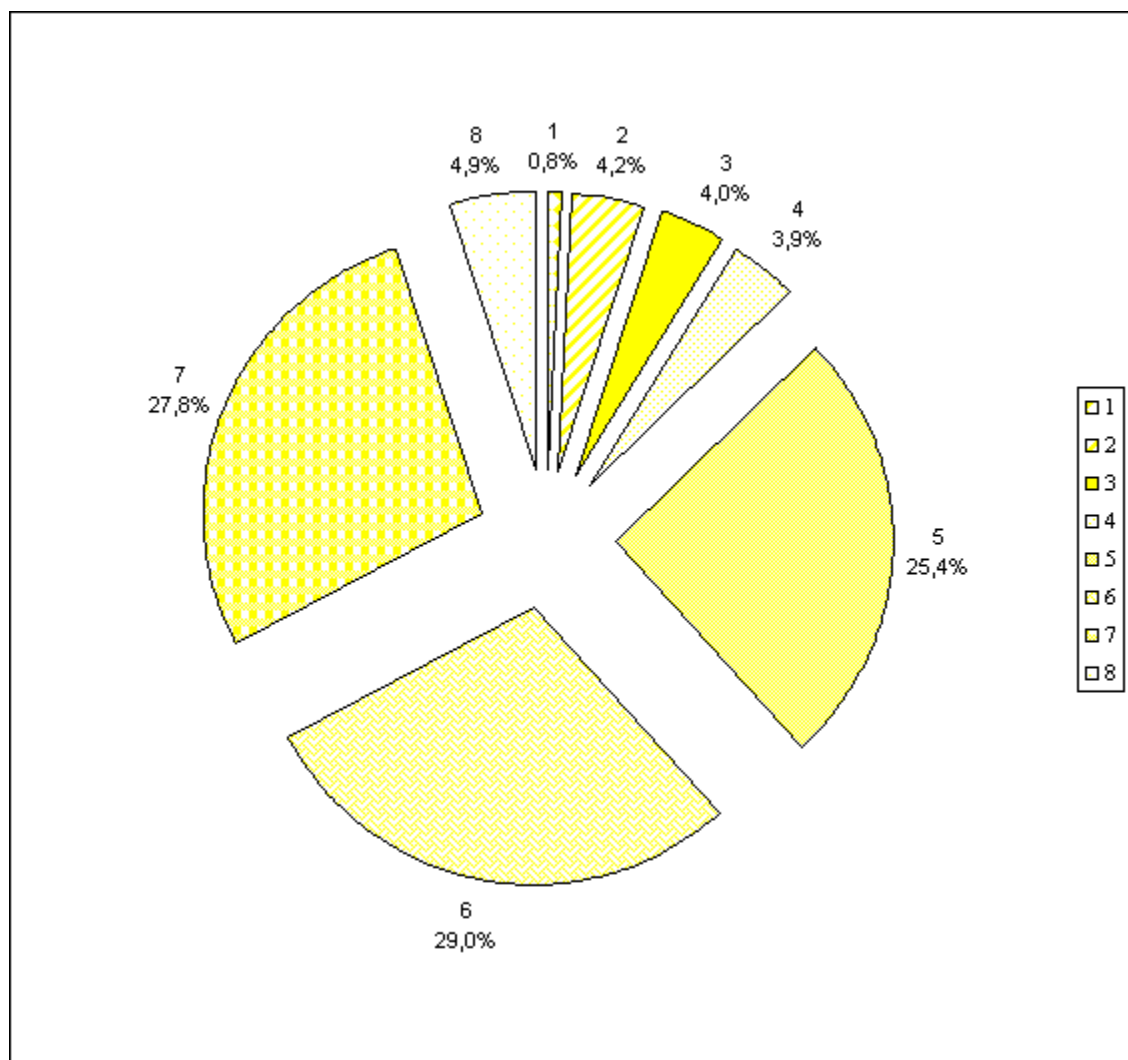


NÚMERO DE PARTICIPANTES POR ACÇÕES DE FORMAÇÃO PROFISSIONAL, POR ACTIVIDADES, SEGUNDO OS NÍVEIS DE QUALIFICAÇÃO								QUADRO 58	
NÍVEL DE QUALIFICAÇÃO	TOTAL	Diri- gentes	Quadros superio- res	Quadros médios	Quadros interméd- dios	Prof. alt. qualif. e qualific.	Prof. semi- -qualif.	Prof. não qua- -lificados	Prati- cantes e aprend.
ACTIVIDADES (CAE - Rev. 2)									
A AGRICULTURA E PRODUÇÃO ANIMAL	-	-	-	-	-	-	-	-	-
B PESCA	-	-	-	-	-	-	-	-	-
C INDÚSTRIAS EXTRACTIVAS	33	-	2	2	12	13	4	-	-
D INDÚSTRIAS TRANSFORMADORAS	180	27	8	29	35	75	4	2	-
E ELECTRICIDADE, GÁS E ÁGUA	170	-	46	8	5	96	10	5	-
F CONSTRUÇÃO	168	-	17	32	49	70	-	-	-
G COMÉRCIO POR GROSSO E A RETALHO	1 085	1	8	27	102	224	599	124	-
H ALOJAMENTO E RESTAURAÇÃO	-	-	-	-	-	-	-	-	-
I TRANSPORTES E COMUNICAÇÕES	1 239	1	164	261	10	562	25	-	216
J ACTIVIDADES FINANCEIRAS	1 186	14	81	340	18	727	6	-	-
K ACTIVIDADES IMOBILIÁRIAS	208	-	-	-	-	-	208	-	-
M EDUCAÇÃO	-	-	-	-	-	-	-	-	-
N SAÚDE E ACÇÃO SOCIAL	-	-	-	-	-	-	-	-	-
O SERVIÇOS COLECTIVOS	-	-	-	-	-	-	-	-	-
TOTAL	4 269	43	326	699	231	1 767	856	131	216

DURAÇÃO MÉDIA DAS ACÇÕES DE FORMAÇÃO PROFISSIONAL (HORAS), POR ACTIVIDADES, SEGUNDO OS NÍVEIS DE QUALIFICAÇÃO								QUADRO 59	
NÍVEL DE QUALIFICAÇÃO		Diri- gentes	Quadros superio- res	Quadros médios	Quadros interméd- dios	Prof. alt. qualif. e qualific.	Prof. semi- -qualif.	Prof. não qua- -lificados	Prati- cantes e aprend.
ACTIVIDADES (CAE - Rev. 2)									
A AGRICULTURA E PRODUÇÃO ANIMAL	-	-	-	-	-	-	-	-	-
B PESCA	-	-	-	-	-	-	-	-	-
C INDÚSTRIAS EXTRACTIVAS	7,6	-	21,5	18,0	6,0	6,3	4,5	-	-
D INDÚSTRIAS TRANSFORMADORAS	24,4	40,4	16,5	20,0	27,8	18,9	44,0	12,0	-
E ELECTRICIDADE, GÁS E ÁGUA	41,6	-	47,2	35,6	28,4	38,0	45,2	75,0	-
F CONSTRUÇÃO	18,5	-	14,3	14,8	12,4	25,6	-	-	-
G COMÉRCIO POR GROSSO E A RETALHO	42,9	35,0	29,8	25,0	47,4	14,3	14,8	231,3	-
H ALOJAMENTO E RESTAURAÇÃO	-	-	-	-	-	-	-	-	-
I TRANSPORTES E COMUNICAÇÕES	39,2	89,0	24,2	21,4	16,0	26,1	19,9	-	109,3
J ACTIVIDADES FINANCEIRAS	12,0	6,9	10,0	8,2	6,0	14,2	10,0	-	-
K ACTIVIDADES IMOBILIÁRIAS	15,5	-	-	-	-	-	15,5	-	-
M EDUCAÇÃO	-	-	-	-	-	-	-	-	-
N SAÚDE E ACÇÃO SOCIAL	-	-	-	-	-	-	-	-	-
O SERVIÇOS COLECTIVOS	-	-	-	-	-	-	-	-	-
TOTAL	29,8	30,5	23,3	14,9	29,9	19,9	15,5	222,0	109,3

GRÁFICO 8

**DISTRIBUIÇÃO PERCENTUAL DOS PARTICIPANTES EM ACÇÕES DE FORMAÇÃO PROFISSIONAL, POR ACTIVIDADES**



**ACTIVIDADES ECONÓMICAS**

- 1 - Indústrias Extractivas
- 2 - Indústrias Transformadoras
- 3 - Electricidade, Gás e Água
- 4 - Construção
- 5 - Comércio por Grosso e a Retalho
- 6 - Transportes e Comunicações
- 7 - Actividades Financeiras
- 8 - Actividades Imobiliárias

**PARTICIPAÇÃO INTERNA E EXTERNA NO TOTAL DOS CUSTOS  
COM A FORMAÇÃO PROFISSIONAL (CONTOS)**
**QUADRO 60**

PARTICIPAÇÃO NOS CUSTOS	Total dos custos com a formação profissional	Participação interna das empresas	Participação externa às empresas
ACTIVIDADES (CAE - Rev. 2)			
A AGRICULTURA E PRODUÇÃO ANIMAL	-	-	-
B PESCA	-	-	-
C INDÚSTRIAS EXTRACTIVAS	...	...	...
D INDÚSTRIAS TRANSFORMADORAS	13 995	13 004	991
E ELECTRICIDADE, GÁS E ÁGUA	...	...	...
F CONSTRUÇÃO	3 428	3 428	-
G COMÉRCIO POR GROSSO E A RETALHO	30 145	30 145	-
H ALOJAMENTO E RESTAURAÇÃO	...	...	...
I TRANSPORTES E COMUNICAÇÕES	409 833	341 401	68 432
J ACTIVIDADES FINANCEIRAS	61 097	32 737	28 360
K ACTIVIDADES IMOBILIÁRIAS	...	...	...
M EDUCAÇÃO	-	-	-
N SAÚDE E ACÇÃO SOCIAL	...	...	...
O SERVIÇOS COLECTIVOS	-	-	-
	...	...	...

**CUSTO MÉDIO DA FORMAÇÃO PROFISSIONAL (CONTOS), POR ACTIVIDADES,  
SEGUNDO A DIMENSÃO DA EMPRESA**
**QUADRO 61**

DIMENSÃO DA EMPRESA (Pessoas)		100 - 249	250 - 499	500 e +
ACTIVIDADES (CAE - Rev. 2)				
A AGRICULTURA E PRODUÇÃO ANIMAL	-	-	-	-
B PESCA	-	-	-	-
C INDÚSTRIAS EXTRACTIVAS	32,7	32,7	-	-
D INDÚSTRIAS TRANSFORMADORAS	77,8	27,8	53,4	259,8
E ELECTRICIDADE, GÁS E ÁGUA	360,1	-	-	360,1
F CONSTRUÇÃO	20,4	-	20,4	-
G COMÉRCIO POR GROSSO E A RETALHO	27,8	-	9,8	34,6
H ALOJAMENTO E RESTAURAÇÃO	-	-	-	-
I TRANSPORTES E COMUNICAÇÕES	330,8	109,2	466,7	244,2
J ACTIVIDADES FINANCEIRAS	51,5	32,5	52,1	-
K ACTIVIDADES IMOBILIÁRIAS	30,0	-	30,0	-
M EDUCAÇÃO	-	-	-	-
N SAÚDE E ACÇÃO SOCIAL	-	-	-	-
O SERVIÇOS COLECTIVOS	-	-	-	-
	137,5	44,5	132,6	157,8



**PROTECÇÃO SOCIAL  
COMPLEMENTAR**



**ENCARGOS COM A PROTECÇÃO SOCIAL COMPLEMENTAR (PRESTAÇÕES DIRECTAS E PRÉMIOS NÃO DIRECTAMENTE ADMINISTRADOS PELA EMPRESA), POR ACTIVIDADES (MIL CONTOS)**

**QUADRO 62**

ENCARGOS COM A PROTECÇÃO SOCIAL ACTIVIDADES (CAE - Rev. 2)	Prestações				Prémios			
	Total	A	B	C	Total	D	E	F
A AGRICULTURA E PRODUÇÃO ANIMAL	-	-	-	-	-	-	-	-
B PESCA	-	-	-	-	-	-	-	-
C INDÚSTRIAS EXTRACTIVAS	-	-	-	-	-	-	-	-
D INDÚSTRIAS TRANSFORMADORAS	51,2	6,0	44,1	1,2	12,0	-	12,0	-
E ELECTRICIDADE, GÁS E ÁGUA	426,7	48,5	295,5	82,8	906,9	-	906,9	-
F CONSTRUÇÃO	13,0	-	13,0	-	-	-	-	-
G COMÉRCIO POR GROSSO E A RETALHO	6,3	4,9	1,5	-	0,9	-	-	0,9
H ALOJAMENTO E RESTAURAÇÃO	-	-	-	-	-	-	-	-
I TRANSPORTES E COMUNICAÇÕES	280,2	14,8	265,4	-	-	-	-	-
J ACTIVIDADES FINANCEIRAS	25,7	21,8	3,9	-	1 547,6	-	1 238,7	308,9
K ACTIVIDADES IMOBILIÁRIAS	-	-	-	-	-	-	-	-
M EDUCAÇÃO	-	-	-	-	-	-	-	-
N SAÚDE E ACÇÃO SOCIAL	-	-	-	-	-	-	-	-
O SERVIÇOS COLECTIVOS	-	-	-	-	-	-	-	-
<b>TOTAL</b>	<b>803,2</b>	<b>96,0</b>	<b>623,3</b>	<b>83,9</b>	<b>2 467,4</b>	<b>-</b>	<b>2 157,5</b>	<b>309,8</b>

LEGENDA:

A/D - Complementos de subsídio por doença e doença profissional

B/E - Complementos de pensões de velhice, de invalidez e de sobrevivência

C/F - Complementos de outras prestações de segurança social



**DISTRIBUIÇÃO PERCENTUAL DOS ENCARGOS COM A PROTECÇÃO SOCIAL COMPLEMENTAR (PRESTAÇÕES DIRECTAS E PRÉMIOS NÃO DIRECTAMENTE ADMINISTRADOS PELA EMPRESA), POR ACTIVIDADES**

**QUADRO 63**

ENCARGOS COM A PROTECÇÃO SOCIAL ACTIVIDADES (CAE - Rev. 2)	Prestações				Prémios			
	Total	A	B	C	Total	D	E	F
A AGRICULTURA E PRODUÇÃO ANIMAL	-	-	-	-	-	-	-	-
B PESCA	-	-	-	-	-	-	-	-
C INDÚSTRIAS EXTRACTIVAS	-	-	-	-	-	-	-	-
D INDÚSTRIAS TRANSFORMADORAS	100,0	11,6	86,1	2,3	100,0	-	100,0	-
E ELECTRICIDADE, GÁS E ÁGUA	100,0	11,4	69,2	19,4	100,0	-	100,0	-
F CONSTRUÇÃO	100,0	-	100,0	-	-	-	-	-
G COMÉRCIO POR GROSSO E A RETALHO	100,0	77,0	23,0	-	100,0	-	-	100,0
H ALOJAMENTO E RESTAURAÇÃO	-	-	-	-	-	-	-	-
I TRANSPORTES E COMUNICAÇÕES	100,0	5,3	94,7	-	-	-	-	-
J ACTIVIDADES FINANCEIRAS	100,0	84,8	15,2	-	100,0	-	80,0	20,0
K ACTIVIDADES IMOBILIÁRIAS	-	-	-	-	-	-	-	-
M EDUCAÇÃO	-	-	-	-	-	-	-	-
N SAÚDE E ACÇÃO SOCIAL	-	-	-	-	-	-	-	-
O SERVIÇOS COLECTIVOS	-	-	-	-	-	-	-	-
<b>TOTAL</b>	<b>100,0</b>	<b>12,0</b>	<b>77,6</b>	<b>10,4</b>	<b>100,0</b>	<b>-</b>	<b>87,4</b>	<b>12,6</b>

LEGENDA:

A/D - Complementos de subsídio por doença e doença profissional

B/E - Complementos de pensões de velhice, de invalidez e de sobrevivência

C/F - Complementos de outras prestações de segurança social