

O papel do CES, entre as políticas regionais e o Horizonte 2020 o exemplo das desigualdades e da pobreza

Fernando Diogo
Direção do CES-UA



**CENTRO DE ESTUDOS SOCIAIS
UNIVERSIDADE DOS AÇORES**

www.ces-ua.uac.pt

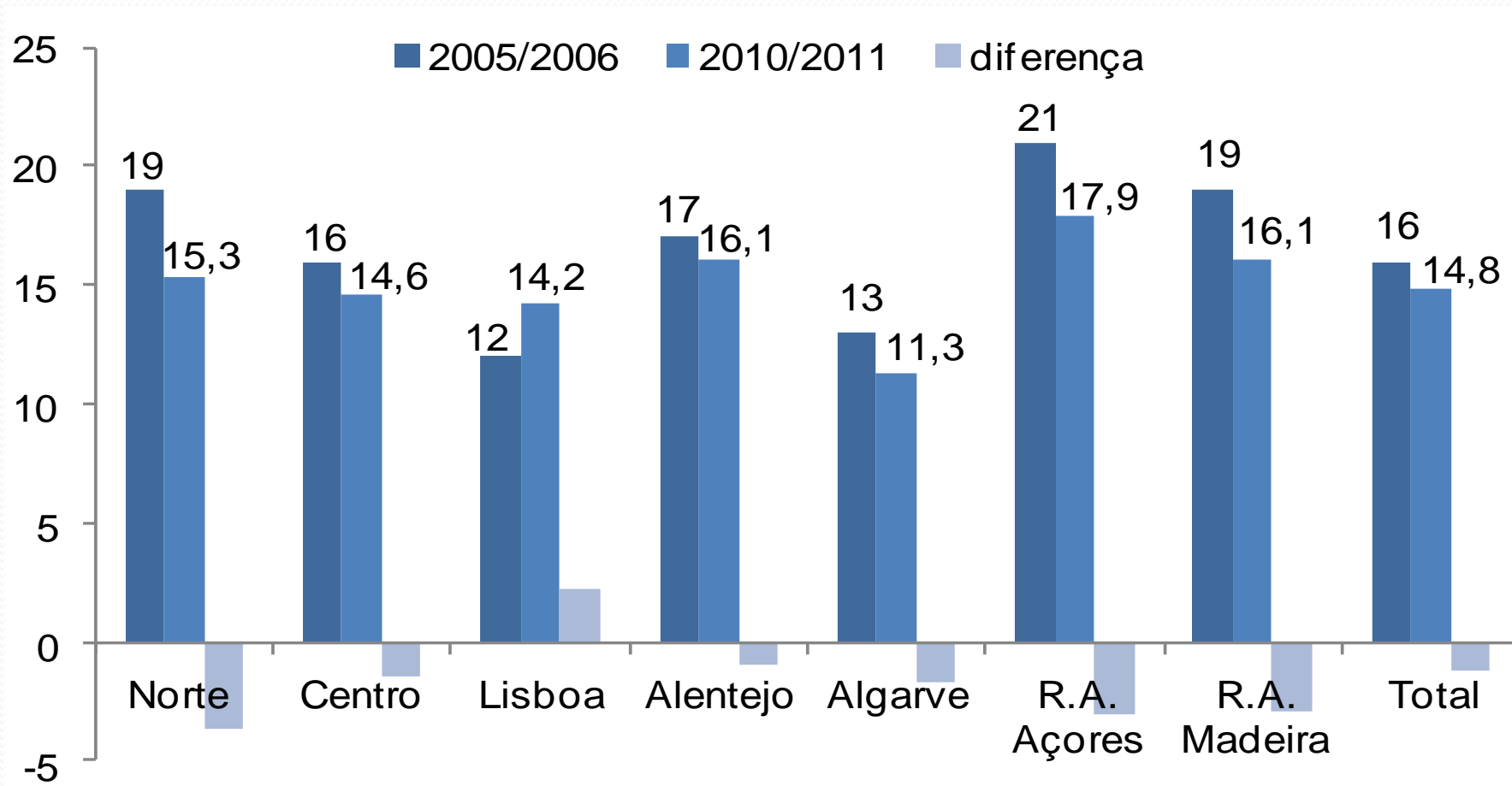
Fundado em 1985

- Principais áreas de ação do CES (já analisadas nas anteriores jornadas):
 - Políticas públicas e grupos sociais
 - Juventude
 - Educação e cultura
 - Família, igualdade e violência doméstica
 - Institucionalização e apoio social
 - Desigualdades Sociais e pobreza
 - Populações e Migrações
 - Outros Projetos
- Enquadram-se na área dos *Societal changes* do Horizonte 2020

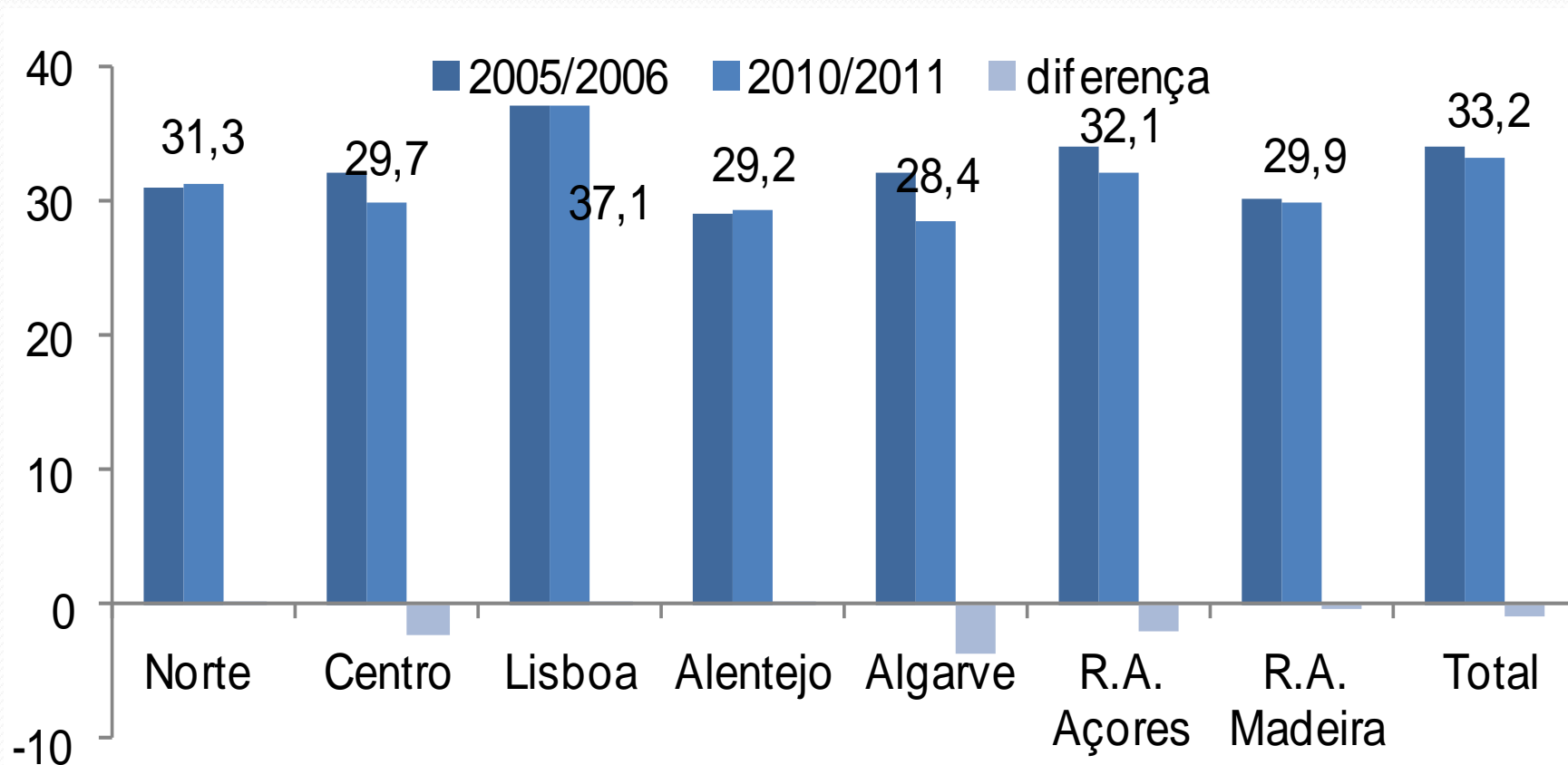


Zoom sobre um dos problemas analisados: a pobreza

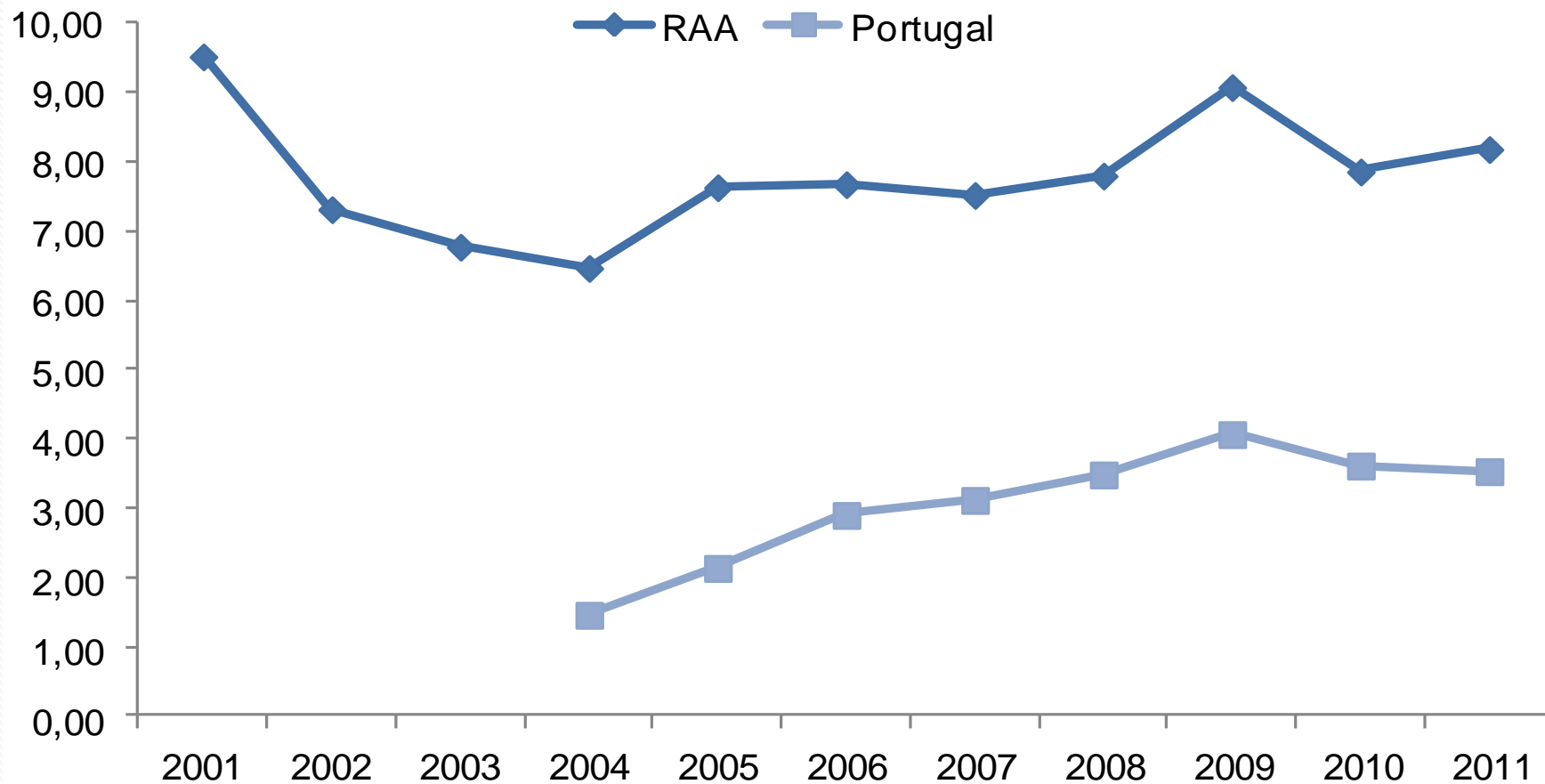
TAXA DE RISCO DE POBREZA, POR REGIÕES, E DIFERENÇA ENTRE 2005/2006 E 2010/2011 (RENDIMENTO TOTAL)



ÍNDICE DE GINI (RENDIMENTO TOTAL) E DIFERENÇA EM PORTUGAL, POR REGIÕES, EM 2005/2006 E 2010/2011 (NÚMEROS PARA 2010/2011).

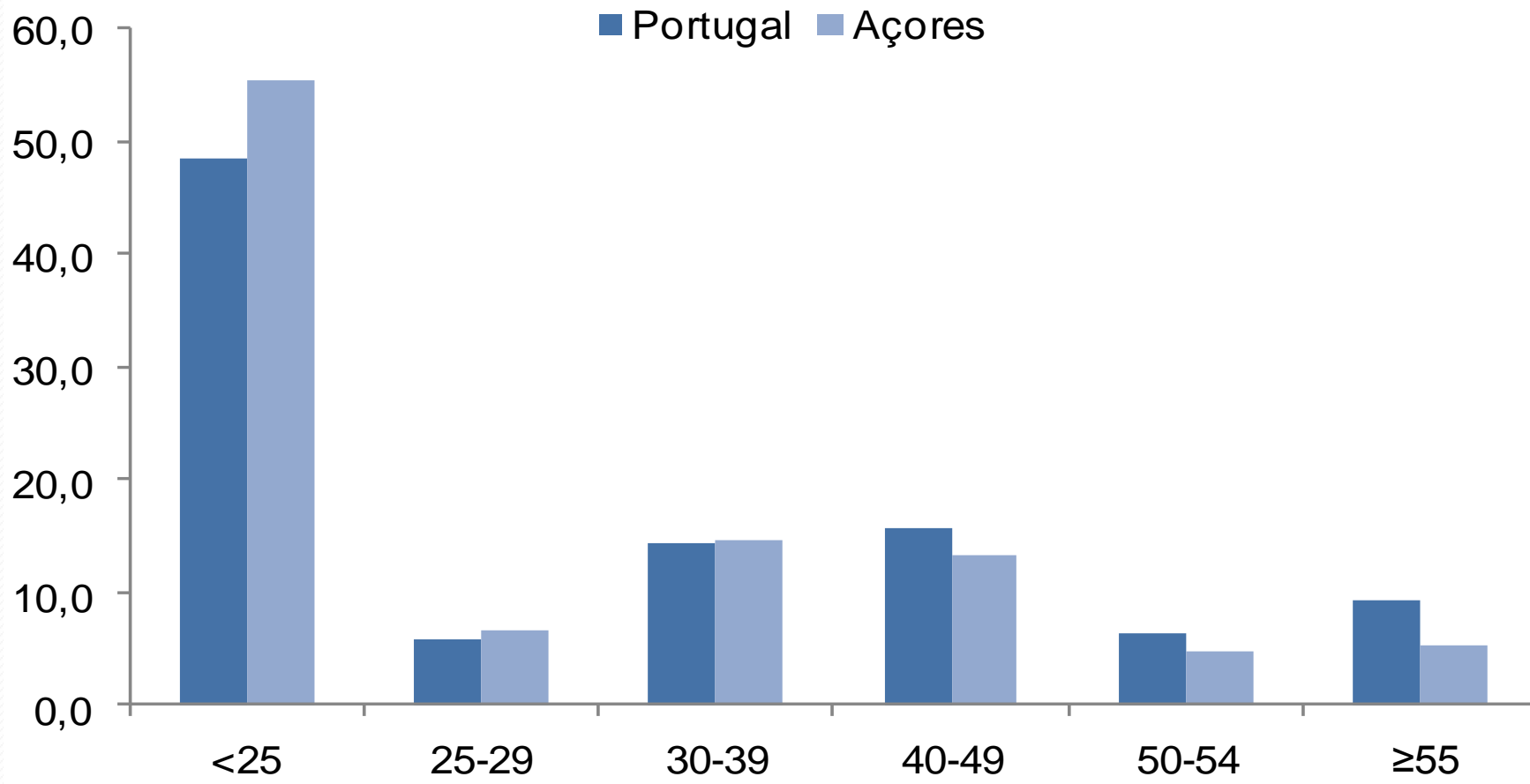


BENEFICIÁRIOS DO RSI EM PERCENTAGEM DA POPULAÇÃO RESIDENTE



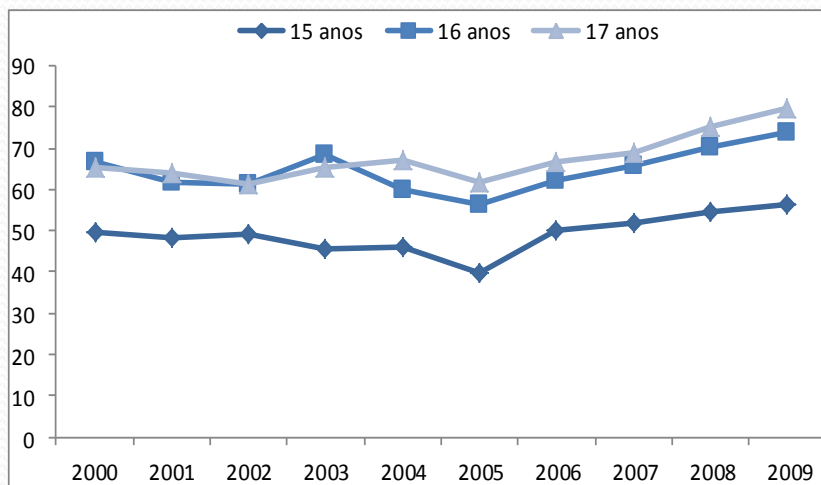
Fonte: Base de dados da Segurança Social e estimativas da população residente (INE)

BENEFICIÁRIOS DO RSI EM %, POR GRUPOS DE IDADE PARA 2011, PORTUGAL E AÇORES

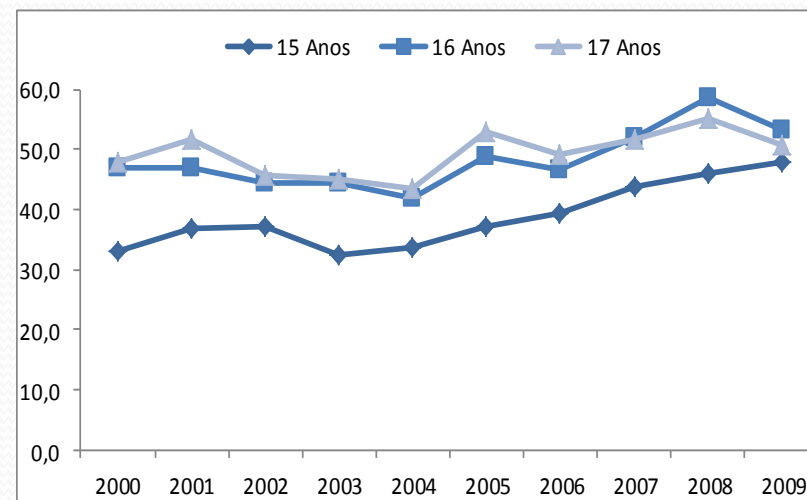


Fonte: Base de dados da Segurança Social

**TAXAS DE ESCOLARIZAÇÃO NO ENSINO SECUNDÁRIO,
POR IDADES, NO CONTINENTE, ENTRE 2000 E 2009**

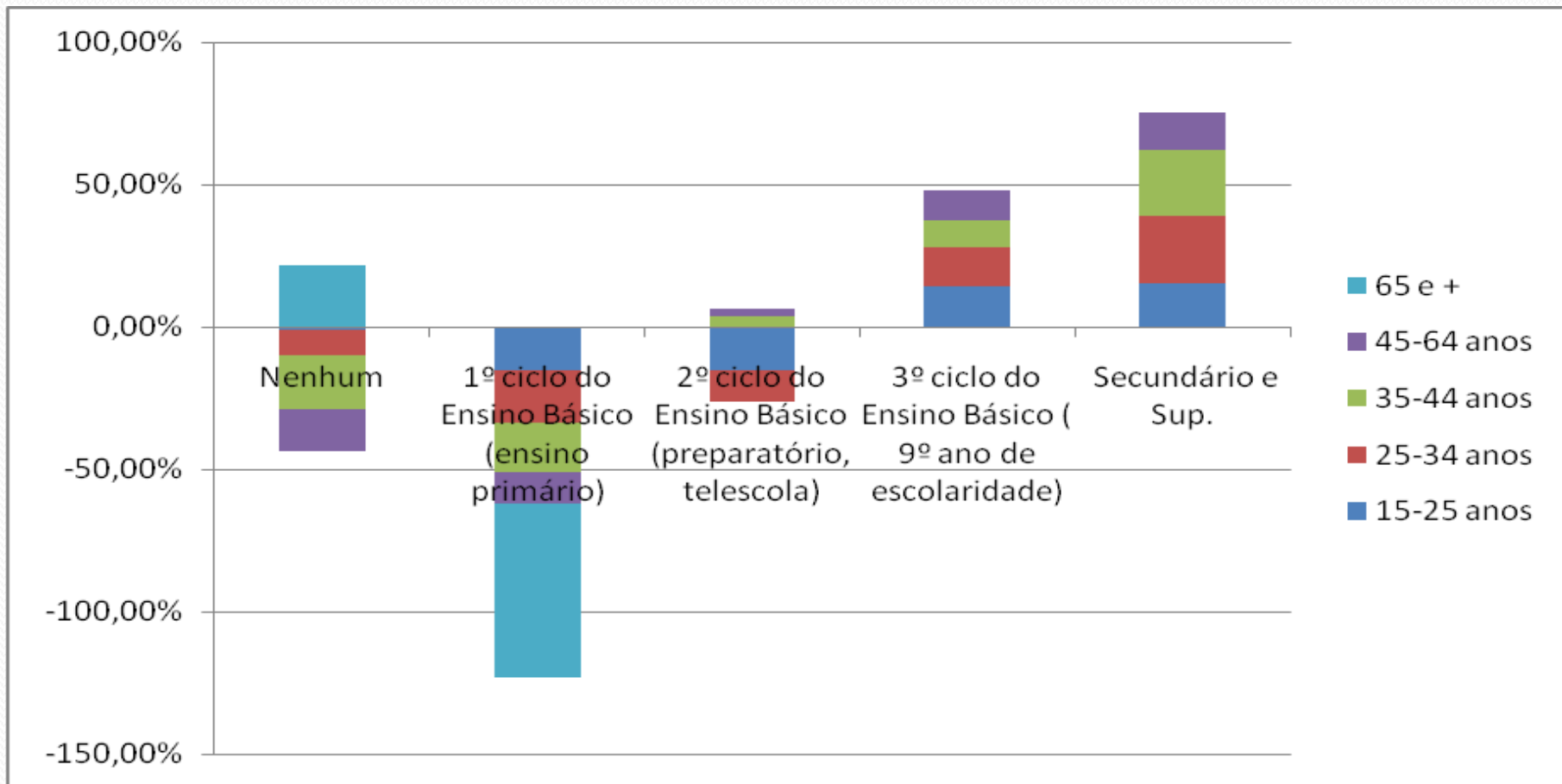


**TAXAS DE ESCOLARIZAÇÃO NO ENSINO SECUNDÁRIO,
POR IDADES, NA RAA, ENTRE 2000 E 2009**



Fonte: DREF

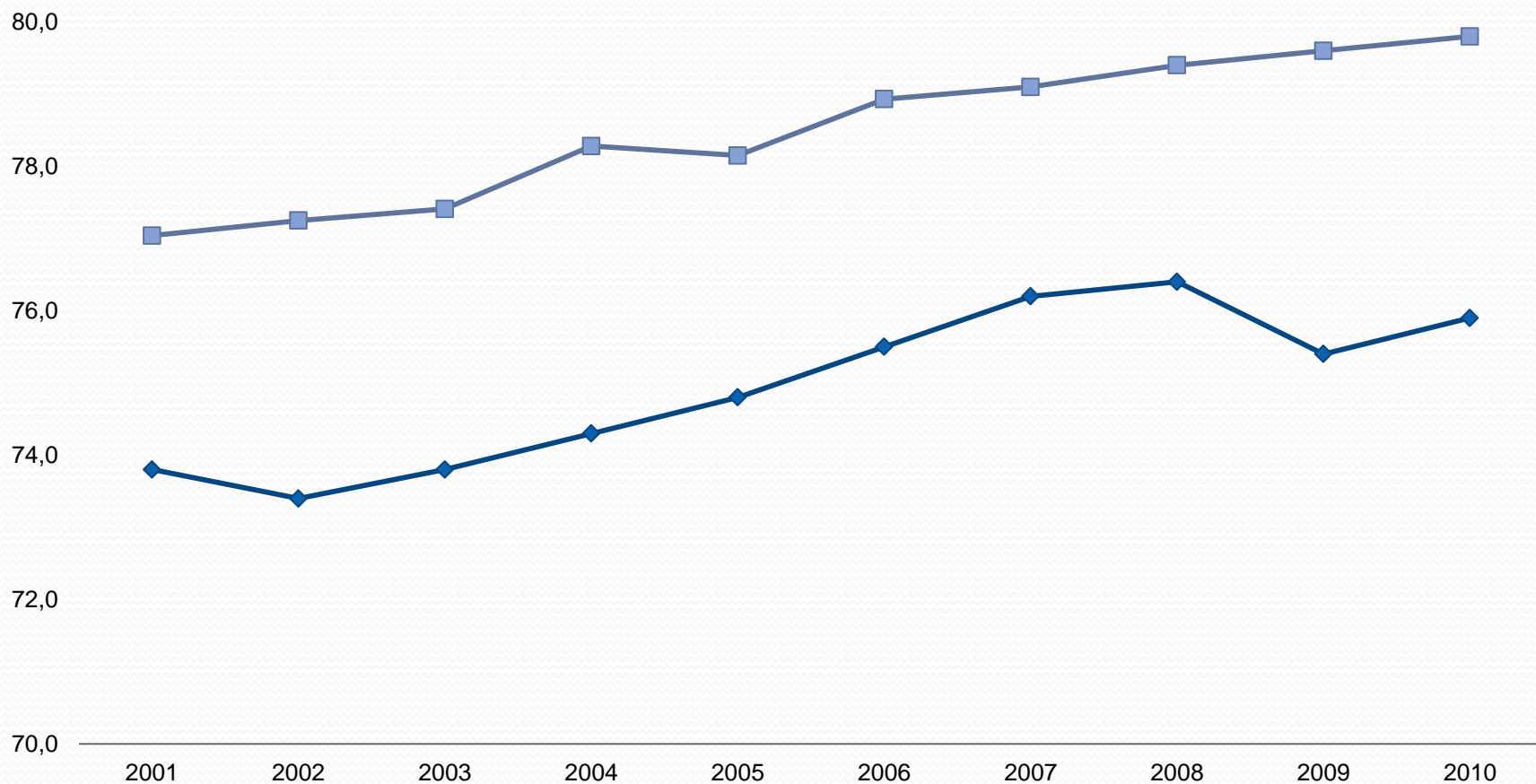
Gráfico 6: Diferença entre a escolaridade da população activa dos Açores e dos beneficiários que trabalham, por grupo de idades



Fontes: inquérito aos beneficiários do RSI que trabalham, 2009 e Inquérito ao Emprego, Maio de 2009

EVOLUÇÃO DA ESPERANÇA DE VIDA À NASCENÇA EM PORTUGAL E NOS AÇORES 2001-2010

◆ AÇORES ■ PORTUGAL



Fonte: Eurostat, Base de dados on-line

Obviamente:

- Precisamos de saber mais sobre os públicos para aplicar políticas *on target*;
 - Precisamos de saber mais sobre os efeitos das políticas para as corrigir e replicar os bons exemplos!
 - Nem sempre as políticas europeias para a ciência terão os problemas dos Açores em consideração e se não for o Governo regional a apostar na análise dos problemas específicos da Região, dificilmente saberemos o que se passa e como agir.
- Muito Obrigado