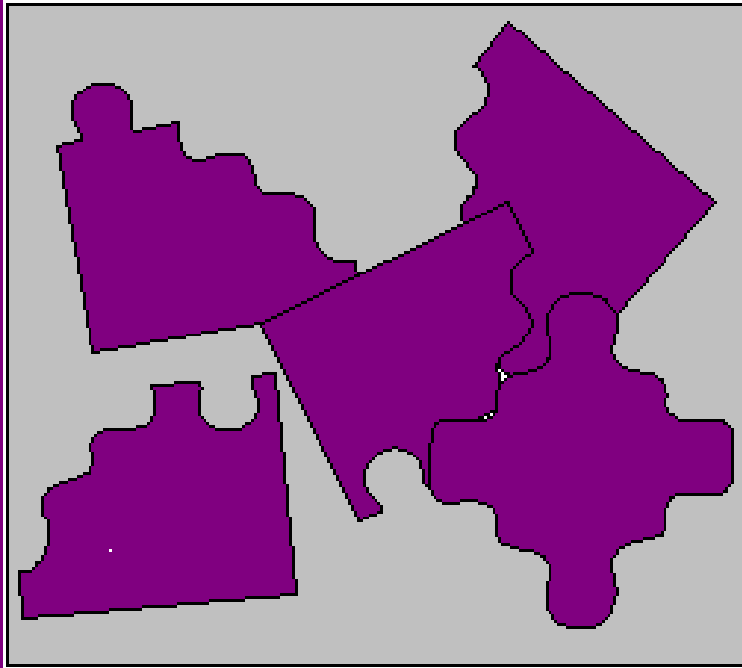




REGIÃO AUTÓNOMA DOS AÇORES
SECRETARIA REGIONAL DA EDUCAÇÃO E CULTURA
DIRECÇÃO REGIONAL DA JUVENTUDE, EMPREGO E FORMAÇÃO PROFISSIONAL
OBSERVATÓRIO DO EMPREGO E FORMAÇÃO PROFISSIONAL

ACIDENTES DE TRABALHO



2001



REGIÃO AUTÓNOMA DOS AÇORES
SECRETARIA REGIONAL DA EDUCAÇÃO E CULTURA
DIRECÇÃO REGIONAL DA JUVENTUDE, EMPREGO E FORMAÇÃO PROFISSIONAL
OBSERVATÓRIO DO EMPREGO E FORMAÇÃO PROFISSIONAL

ACIDENTES DE TRABALHO

2001

Ponta Delgada, Setembro de 2004

Secretaria Regional da Educação e Cultura
Direcção Regional da Juventude, Emprego e Formação Profissional
Observatório do Emprego e Formação Profissional
Rua Margarida de Chaves, 135
9500-088 PONTA DELGADA
Telefone: 296 304 470
Fax: 296 304 488
E-mail: sreas.gt@mail.telepac.pt

Home Page: <http://www.oefp.raa.pt>

A reprodução destes dados só é permitida com indicação da fonte

ÍNDICE

Nota introdutória	5
Conceitos utilizados	7
Classificação das Actividades Económicas Portuguesas por Ramos de Actividade (CAE - Rev. 2)	9
Breve análise de resultados	11
Quadro 1 - Número de acidentes de trabalho mortais e não mortais, por actividades, segundo o sexo	13
Gráfico 1 - Taxa de Incidência 1996 / 2001	14
Quadro 2 - Número de acidentes de trabalho mortais e não mortais, por actividades, segundo os meses	15
Quadro 3 - Número de acidentes de trabalho mortais, por actividades, segundo os meses	16
Quadro 4 - Número de acidentes de trabalho mortais e não mortais, por actividades, segundo os grupos etários (homens/mulheres)	17
Quadro 5 - Número de acidentes de trabalho mortais e não mortais, por actividades, segundo os grupos etários(homens)	18
Quadro 6 - Número de acidentes de trabalho mortais e não mortais, por actividades, segundo os grupos etários (mulheres)	19
Quadro 7 - Número de acidentes de trabalho mortais, por actividades, segundo os grupos etários (homens/mulheres)	20
Quadro 8 - Número de acidentes de trabalho mortais, por actividades, segundo os grupos etários (homens)	21
Quadro 9 - Número de acidentes de trabalho mortais, por actividades, segundo os grupos etários (mulheres)	22
Quadro 10 - Número de acidentes de trabalho mortais e não mortais, por actividades, segundo a antiguidade do sinistrado na empresa	23
Quadro 11 - Número de acidentes de trabalho mortais, por actividades, segundo a antiguidade do sinistrado na empresa	24
Quadro 12 - Número de acidentes de trabalho mortais e não mortais, por actividades, segundo a parte do corpo atingida	25
Quadro 13 - Número de acidentes de trabalho mortais, por actividades, segundo a parte do corpo atingida	26
Quadro 14 - Número de acidentes de trabalho mortais e não mortais, por actividades e por concelhos (homens/mulheres)	27
Quadro 15 - Número de acidentes de trabalho mortais e não mortais, por actividades e por concelhos (homens)	29
Quadro 16 - Número de acidentes de trabalho mortais e não mortais, por actividades e por concelhos (mulheres)	31
Quadro 17 - Número de acidentes de trabalho mortais e não mortais, por actividades e por ilhas	33
Quadro 18 - Número de acidentes de trabalho mortais e não mortais, por actividades, segundo o agente da lesão	34
Quadro 19 - Número de acidentes de trabalho mortais e não mortais, por actividades, segundo a acção que conduziu à lesão	37

Quadro 20 - Número de acidentes de trabalho mortais e não mortais, por actividades, segundo a hora do acidente (homens/mulheres)	40
Quadro 21 - Número de acidentes de trabalho mortais e não mortais, por actividades, segundo a hora do acidente (homens)	41
Quadro 22 - Número de acidentes de trabalho mortais e não mortais, por actividades, segundo a hora do acidente (mulheres)	42

NOTA INTRODUTÓRIA

A presente publicação resulta de um trabalho integralmente efectuado pelo Observatório do Emprego e Formação Profissional da Direcção Regional da Juventude, Emprego e Formação Profissional dos Açores.

No ano de 2001 ocorreram na Região 2 573 acidentes de trabalho, dos quais 1 275 no 1º semestre e 1 298 no 2º semestre. Daqueles, há a registar 5 mortais, todos no 1º semestre. Por razões de ordem técnica, às quais somos alheios, continuamos a não dispor dos mapas de encerramento, pelo que não é possível o tratamento dos respectivos dados.

Os dados apurados foram obtidos a partir dos mapas de acidentes de trabalho fornecidos pelas companhias seguradoras, quando para estas tenham as entidades patronais transferido a sua responsabilidade pelo risco, ou pelas próprias entidades patronais, nos casos em que lhes seja reconhecida capacidade económica para assumir directamente essa responsabilidade. Não estão contabilizados os acidentes de trabalho dos subscritores da Caixa Geral de Aposentações. Por outro lado, importa referir que são contabilizados como acidentes de trabalho os que implicaram ausência ao trabalho no mínimo de um dia (para além do primeiro dia), ou aqueles que, embora não tenham resultado em perda de dias de trabalho, comportaram despesas para as entidades responsáveis.

Os mapas referidos no parágrafo anterior foram enviados a este Observatório pelo ex-Departamento de Estatística do Ministério do Trabalho e pelo Gabinete de Higiene, Segurança e Saúde no Trabalho da Inspecção Regional do Trabalho dos Açores, entidades a quem agradecemos a colaboração que nos permitiu efectuar o tratamento estatístico que ora se apresenta.

CONCEITOS UTILIZADOS

ACIDENTE DE TRABALHO

É acidente de trabalho o acidente que se verifica no local e no tempo de trabalho e produz directa ou indirectamente lesão corporal, perturbação funcional ou doença de que resulte a morte ou redução da capacidade de trabalho ou de ganho.

Considera-se também acidente de trabalho o ocorrido:

- Fora do local ou do tempo de trabalho, quando verificado na execução de serviços determinados pela entidade patronal;
- Na ida para o local de trabalho ou no regresso deste, quando for utilizado meio de transporte fornecido pela entidade patronal, ou quando o acidente seja consequência de particular perigo de percurso normal ou de outras circunstâncias que tenham agravado o risco do mesmo percurso;
- Na execução de serviços espontaneamente prestados e de que possa resultar proveito económico para a entidade patronal.

A designação de acidente de trabalho mortal reporta-se ao momento do acidente.

LOCAL DE TRABALHO

Entende-se por local de trabalho toda a zona de laboração ou exploração da empresa.

TEMPO DE TRABALHO

Entende-se por tempo de trabalho, além do período normal de laboração, o que precedeu o seu início em actos de preparação ou com ele relacionados, e o que se lhe seguiu em actos também com ele relacionados, e ainda as interrupções normais ou forçadas de trabalho.

TAXA DE INCIDÊNCIA

$$\frac{\text{N.º total de acidentes de trabalho}}{\text{População empregada (média anual)}} \times 100$$

Fonte: População empregada - Serviço Regional de Estatística dos Açores
Inquérito ao Emprego: 4º Trimestre de 1996, de 1997, de 2000 e de 2001; Anuários Estatísticos de 1998 e 1999

**CLASSIFICAÇÃO DAS ACTIVIDADES ECONÓMICAS PORTUGUESAS
POR RAMOS DE ACTIVIDADE (CAE - Rev. 2)**

ÍNDICE DAS SECÇÕES E SUBSECÇÕES UTILIZADAS NO TEXTO

A	AGRICULTURA, PRODUÇÃO ANIMAL, CAÇA E SILVICULTURA
B	PESCA
C	INDÚSTRIAS EXTRACTIVAS
D	INDÚSTRIAS TRANSFORMADORAS
DA	Indústrias alimentares, das bebidas e do tabaco
DB	Indústria têxtil
DC	Indústria do couro e dos produtos do couro
DD	Indústrias da madeira e da cortiça e suas obras
DE	Indústrias de pasta, de papel e cartão e seus artigos; edição e impressão
DG	Fabricação de produtos químicos
DH	Fabricação de artigos de borracha e de matérias plásticas
DI	Fabricação de outros produtos minerais não metálicos
DJ	Indústrias metalúrgicas de base e de produtos metálicos
DK	Fabricação de máquinas e de equipamentos não especificados
DL	Fabricação de equipamento eléctrico e de óptica
DM	Fabricação de material de transporte
DN	Indústrias transformadoras não especificadas
E	PRODUÇÃO E DISTRIBUIÇÃO DE ELECTRICIDADE, GÁS E ÁGUA
F	CONSTRUÇÃO
G	COMÉRCIO POR GROSSO E A RETALHO; REPARAÇÃO DE VEÍCULOS AUTOMÓVEIS, MOTOCICLOS E DE BENS DE USO PESSOAL E DOMÉSTICO
H	ALOJAMENTO E RESTAURAÇÃO (RESTAURANTES E SIMILARES)
I	TRANSPORTES, ARMAZENAGEM E COMUNICAÇÕES
J	ACTIVIDADES FINANCEIRAS
K	ACTIVIDADES IMOBILIÁRIAS, ALUGUERES E SERVIÇOS PRESTADOS ÀS EMPRESAS
L	ADMINISTRAÇÃO PÚBLICA, DEFESA E SEGURANÇA SOCIAL OBRIGATÓRIA
M	EDUCAÇÃO
N	SAÚDE E ACÇÃO SOCIAL
O	OUTRAS ACTIVIDADES DE SERVIÇOS COLECTIVOS, SOCIAIS E PESSOAIS
P	FAMÍLIAS COM EMPREGADOS DOMÉSTICOS

BREVE ANÁLISE DE RESULTADOS

O número total de acidentes em 2001 foi de 2 573, o que representa um aumento de 5,1% em relação ao ano anterior, tendo-se registado igualmente um ligeiro aumento no número de acidentes mortais que passou de 3 em 2000 para 5 em 2001. Do total de acidentados 12% (309) são do sexo feminino (o que significa também um ligeiro aumento em relação ao ano anterior), sendo os acidentes mortais todos do sexo masculino.

As actividades económicas com percentagens mais elevadas de acidentes foram as da Construção com 40,9% e a das Indústrias transformadoras com 20,8%; dentro destas destaca-se o sector das indústrias alimentares, bebidas e tabaco com 44,8%. Os 5 acidentes mortais ocorreram nos sectores das Indústrias extractivas (4) e das Indústrias da madeira e da cortiça (1).

A repartição por meses leva-nos a constatar que o mês de Março foi aquele em que ocorreram mais acidentes. Os acidentes mortais ocorreram nos meses de Janeiro, Março e Abril.

Em termos de grupos etários 32,3% dos acidentes ocorreram no dos 25-34 anos, sendo de 59,9% a percentagem de acidentes que envolveram trabalhadores até aos 34 anos de idade. A repartição por sexos apresenta uma tendência semelhante no que respeita à análise por grupos etários. De salientar que os 5 acidentes mortais ocorreram nos grupos etários entre os 18 e os 54 anos, com maior incidência nos de 18-24 e 35-44 anos.

Quanto à antiguidade do sinistrado na empresa, verifica-se que 34,3% dos acidentes envolveram trabalhadores nos primeiros 6 meses de actividade. Ao todo, no primeiro ano de serviço na empresa registaram-se 44,6% dos acidentes (mais 6,4 pontos percentuais que no ano anterior).

As partes do corpo mais atingidas foram os dedos das mãos com 16,9%, seguidas das mãos e pulsos com 14,4% e dos tornozelos e pés com 13,9%. No total, verifica-se que 45,2% dos acidentes atingiram as extremidades (mãos e pés), o que representa mais 2,9 pontos percentuais que em 2000.

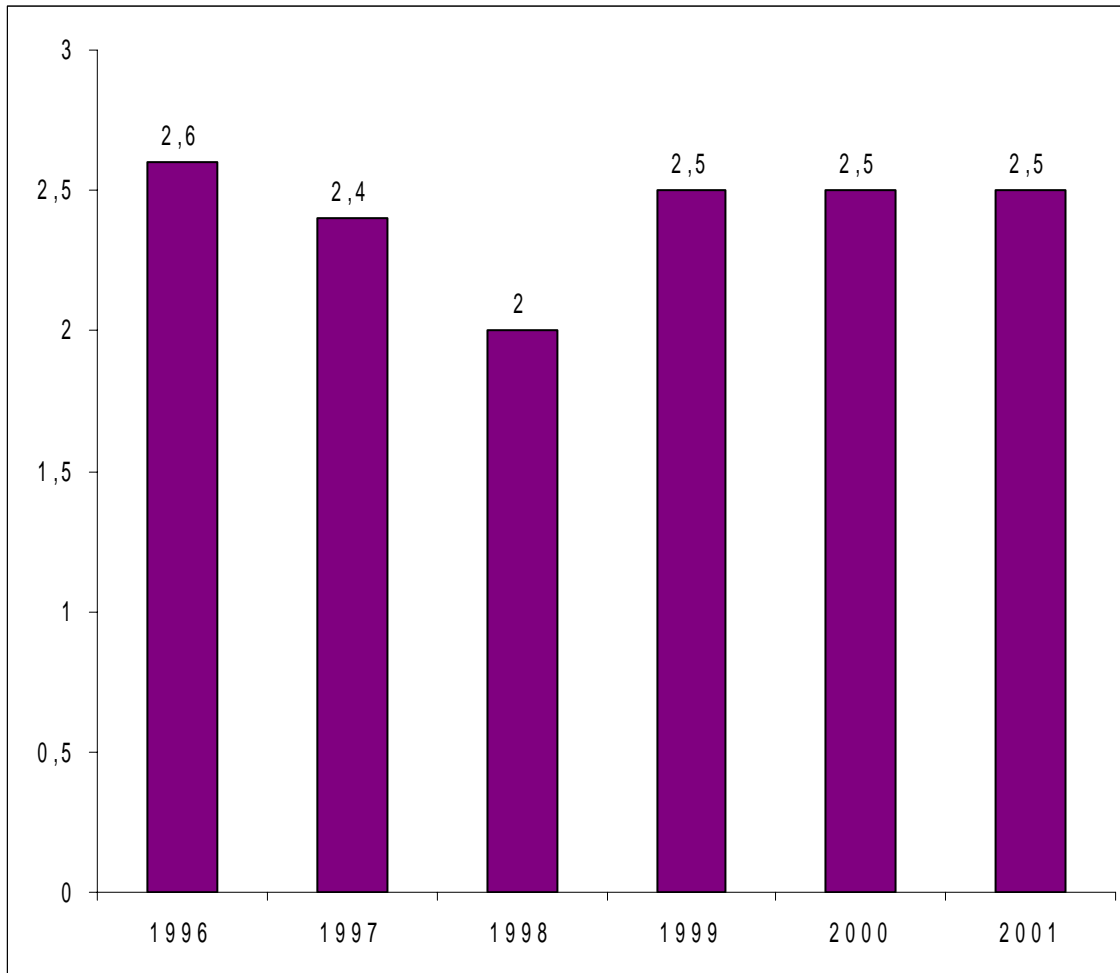
Finalmente, no que respeita às horas de ocorrência dos acidentes, 36,3% tiveram lugar entre as 08H01 e as 11H00, seguindo-se os períodos das 15H01 às 17H00 e das 13H01 às 15H00 com 22,6% e 20,6%, respectivamente. O período nocturno teve 4,4% de ocorrências.

**NÚMERO DE ACIDENTES DE TRABALHO MORTAIS E NÃO MORTAIS,
POR ACTIVIDADES, SEGUNDO O SEXO**
QUADRO 1

ACTIVIDADES (CAE - Rev. 2)	TOTAL			MORTAIS			NÃO MORTAIS		
	H+M	H	M	H+M	H	M	H+M	H	M
TOTAL	2 573	2 264	309	5	5	-	2 568	2 259	309
A AGRICULTURA E PRODUÇÃO ANIMAL	96	95	1	-	-	-	96	95	1
B PESCA	51	50	1	-	-	-	51	50	1
C INDÚSTRIAS EXTRACTIVAS	34	34	-	4	4	-	30	30	-
D INDÚSTRIAS TRANSFORMADORAS	534	454	80	1	1	-	533	453	80
DA Alimentares, das bebidas e do tabaco	239	164	75	-	-	-	239	164	75
DB Têxtil	2	-	2	-	-	-	2	-	2
DC Indústria do couro	-	-	-	-	-	-	-	-	-
DD Indústrias da madeira e da cortiça	97	96	1	1	1	-	96	95	1
DE Pasta de papel e cartão	6	6	-	-	-	-	6	6	-
DG Fabricação de produtos químicos	1	-	1	-	-	-	1	-	1
DH Artigos de borracha e matérias plásticas	9	9	-	-	-	-	9	9	-
DI Outros produtos minerais não metálicos	56	56	-	-	-	-	56	56	-
DJ Metalúrgicas de base e produtos metálicos	109	108	1	-	-	-	109	108	1
DK Fabricação de outros equipamentos	2	2	-	-	-	-	2	2	-
DL Fabricação de equipamento eléctrico	-	-	-	-	-	-	-	-	-
DM Fabricação de material de transporte	10	10	-	-	-	-	10	10	-
DN Outras indústrias transformadoras	3	3	-	-	-	-	3	3	-
E ELECTRICIDADE, GÁS E ÁGUA	24	22	2	-	-	-	24	22	2
F CONSTRUÇÃO	1 053	1 051	2	-	-	-	1 053	1 051	2
G COMÉRCIO	364	273	91	-	-	-	364	273	91
H ALOJAMENTO E RESTAURAÇÃO	56	21	35	-	-	-	56	21	35
I TRANSPORTES E COMUNICAÇÕES	131	121	10	-	-	-	131	121	10
J ACTIVIDADES FINANCEIRAS	7	3	4	-	-	-	7	3	4
K ACTIVIDADES IMOBILIÁRIAS	63	41	22	-	-	-	63	41	22
L ADMINISTRAÇÃO PÚBLICA	56	51	5	-	-	-	56	51	5
M EDUCAÇÃO	17	13	4	-	-	-	17	13	4
N SAÚDE E ACÇÃO SOCIAL	44	16	28	-	-	-	44	16	28
O SERVIÇOS COLECTIVOS	24	19	5	-	-	-	24	19	5
P EMPREGADOS DOMÉSTICOS	19	-	19	-	-	-	19	-	19

GRÁFICO 1

TAXA DE INCIDÊNCIA 1996 / 2001



**NÚMERO DE ACIDENTES DE TRABALHO MORTAIS E NÃO MORTAIS,
POR ACTIVIDADES, SEGUNDO OS MESES**
QUADRO 2

ACTIVIDADES (CAE - Rev. 2)	MESES													
	TOTAL	Jan	Feb	Mar	Abr	Mai	Jun	Jul	Ago	Set	Out	Nov	Dez	
TOTAL	2 573	222	167	260	198	224	204	249	248	173	220	245	163	
A AGRICULTURA E PRODUÇÃO ANIMAL	96	8	9	13	6	8	6	10	7	11	11	3	4	
B PESCA	51	4	1	6	7	2	6	5	4	5	5	2	4	
C INDÚSTRIAS EXTRACTIVAS	34	6	3	3	5	1	4	3	4	-	3	1	1	
D INDÚSTRIAS TRANSFORMADORAS	534	37	29	54	43	54	40	51	54	37	33	59	43	
DA Alimentares, das bebidas e do tabaco	239	16	11	21	12	23	25	30	31	19	11	19	21	
DB Têxtil	2	1	-	-	-	-	-	-	1	-	-	-	-	
DC Indústria do couro	-	-	-	-	-	-	-	-	-	-	-	-	-	
DD Indústrias da madeira e da cortiça	97	5	8	11	7	10	5	9	9	5	6	14	8	
DE Pasta de papel e cartão	6	1	-	1	-	1	-	-	-	-	-	2	1	
DG Fabricação de produtos químicos	1	-	-	-	-	-	1	-	-	-	-	-	-	
DH Artigos de borracha e matérias plásticas	9	-	1	-	3	-	-	-	-	1	1	2	1	
DI Outros produtos minerais não metálicos	56	6	2	5	3	4	6	2	5	4	5	10	4	
DJ Metalúrgicas de base e produtos metálicos	109	7	6	14	18	13	3	8	6	7	8	11	8	
DK Fabricação de outros equipamentos	2	-	-	-	-	1	-	1	-	-	-	-	-	
DL Fabricação de equipamento eléctrico	-	-	-	-	-	-	-	-	-	-	-	-	-	
DM Fabricação de material de transporte	10	1	1	2	-	-	-	1	2	1	1	1	-	
DN Outras indústrias transformadoras	3	-	-	-	-	2	-	-	-	-	1	-	-	
E ELECTRICIDADE, GÁS E ÁGUA	24	3	3	1	4	3	2	5	-	-	1	1	1	
F CONSTRUÇÃO	1 053	95	73	103	82	92	84	93	102	66	97	102	64	
G COMÉRCIO	364	40	16	34	21	33	31	35	40	22	36	35	21	
H ALOJAMENTO E RESTAURAÇÃO	56	2	2	7	6	3	2	12	7	2	4	7	2	
I TRANSPORTES E COMUNICAÇÕES	131	8	14	16	7	12	13	14	10	10	12	10	5	
J ACTIVIDADES FINANCEIRAS	7	-	-	1	2	1	-	-	-	1	-	2	-	
K ACTIVIDADES IMOBILIÁRIAS	63	4	2	3	5	3	8	8	10	5	4	7	4	
L ADMINISTRAÇÃO PÚBLICA	56	4	7	6	5	4	6	1	5	8	2	3	5	
M EDUCAÇÃO	17	2	1	2	2	1	1	1	-	1	3	2	1	
N SAÚDE E ACÇÃO SOCIAL	44	4	4	7	2	4	1	5	2	2	4	5	4	
O SERVIÇOS COLECTIVOS	24	1	1	3	1	2	-	3	3	2	1	4	3	
P EMPREGADOS DOMÉSTICOS	19	4	2	1	-	1	-	3	-	1	4	2	1	

**NÚMERO DE ACIDENTES DE TRABALHO MORTAIS, POR ACTIVIDADES,
SEGUNDO OS MESES**
QUADRO 3

ACTIVIDADES (CAE - Rev. 2)	MESES												
	TOTAL	Jan	Fev	Mar	Abr	Mai	Jun	Jul	Ago	Set	Out	Nov	Dez
TOTAL	5	3	-	1	1	-	-	-	-	-	-	-	-
A AGRICULTURA E PRODUÇÃO ANIMAL	-	-	-	-	-	-	-	-	-	-	-	-	-
B PESCA	-	-	-	-	-	-	-	-	-	-	-	-	-
C INDÚSTRIAS EXTRACTIVAS	4	3	-	-	1	-	-	-	-	-	-	-	-
D INDÚSTRIAS TRANSFORMADORAS	1	-	-	1	-	-	-	-	-	-	-	-	-
DA Alimentares, das bebidas e do tabaco	-	-	-	-	-	-	-	-	-	-	-	-	-
DB Têxtil	-	-	-	-	-	-	-	-	-	-	-	-	-
DC Indústria do couro	-	-	-	-	-	-	-	-	-	-	-	-	-
DD Indústrias da madeira e da cortiça	1	-	-	1	-	-	-	-	-	-	-	-	-
DE Pasta de papel e cartão	-	-	-	-	-	-	-	-	-	-	-	-	-
DG Fabricação de produtos químicos	-	-	-	-	-	-	-	-	-	-	-	-	-
DH Artigos de borracha e matérias plásticas	-	-	-	-	-	-	-	-	-	-	-	-	-
DI Outros produtos minerais não metálicos	-	-	-	-	-	-	-	-	-	-	-	-	-
DJ Metalúrgicas de base e produtos metálicos	-	-	-	-	-	-	-	-	-	-	-	-	-
DK Fabricação de outros equipamentos	-	-	-	-	-	-	-	-	-	-	-	-	-
DL Fabricação de equipamento eléctrico	-	-	-	-	-	-	-	-	-	-	-	-	-
DM Fabricação de material de transporte	-	-	-	-	-	-	-	-	-	-	-	-	-
DN Outras indústrias transformadoras	-	-	-	-	-	-	-	-	-	-	-	-	-
E ELECTRICIDADE, GÁS E ÁGUA	-	-	-	-	-	-	-	-	-	-	-	-	-
F CONSTRUÇÃO	-	-	-	-	-	-	-	-	-	-	-	-	-
G COMÉRCIO	-	-	-	-	-	-	-	-	-	-	-	-	-
H ALOJAMENTO E RESTAURAÇÃO	-	-	-	-	-	-	-	-	-	-	-	-	-
I TRANSPORTES E COMUNICAÇÕES	-	-	-	-	-	-	-	-	-	-	-	-	-
J ACTIVIDADES FINANCEIRAS	-	-	-	-	-	-	-	-	-	-	-	-	-
K ACTIVIDADES IMOBILIÁRIAS	-	-	-	-	-	-	-	-	-	-	-	-	-
L ADMINISTRAÇÃO PÚBLICA	-	-	-	-	-	-	-	-	-	-	-	-	-
M EDUCAÇÃO	-	-	-	-	-	-	-	-	-	-	-	-	-
N SAÚDE E ACÇÃO SOCIAL	-	-	-	-	-	-	-	-	-	-	-	-	-
O SERVIÇOS COLECTIVOS	-	-	-	-	-	-	-	-	-	-	-	-	-
P EMPREGADOS DOMÉSTICOS	-	-	-	-	-	-	-	-	-	-	-	-	-

NÚMERO DE ACIDENTES DE TRABALHO MORTAIS E NÃO MORTAIS, POR ACTIVIDADES, SEGUNDO OS GRUPOS ETÁRIOS								QUADRO 4		
GRUPOS ETÁRIOS (Anos)		HOMENS/MULHERES								
ACTIVIDADES (CAE - Rev. 2)	Total	< 18	18 - 24	25 - 34	35 - 44	45 - 54	55 - 64	65 e +	Igno- rado	
TOTAL	2 573	69	641	831	642	285	88	16	1	
A AGRICULTURA E PRODUÇÃO ANIMAL	96	2	18	27	29	9	7	4	-	
B PESCA	51	2	6	18	16	6	3	-	-	
C INDÚSTRIAS EXTRACTIVAS	34	1	8	5	12	8	-	-	-	
D INDÚSTRIAS TRANSFORMADORAS	534	14	125	186	127	60	19	3	-	
DA Alimentares, das bebidas e do tabaco	239	2	46	90	59	29	11	2	-	
DB Têxtil	2	-	-	2	-	-	-	-	-	
DC Indústria do couro	-	-	-	-	-	-	-	-	-	
DD Indústrias da madeira e da cortiça	97	1	25	28	31	10	1	1	-	
DE Pasta de papel e cartão	6	-	4	1	-	1	-	-	-	
DG Fabricação de produtos químicos	1	-	-	-	1	-	-	-	-	
DH Artigos de borracha e matérias plásticas	9	1	4	3	1	-	-	-	-	
DI Outros produtos minerais não metálicos	56	2	8	15	15	14	2	-	-	
DJ Metalúrgicas de base e produtos metálicos	109	8	37	42	18	2	2	-	-	
DK Fabricação de outros equipamentos	2	-	-	1	-	1	-	-	-	
DL Fabricação de equipamento eléctrico	-	-	-	-	-	-	-	-	-	
DM Fabricação de material de transporte	10	-	-	4	1	3	2	-	-	
DN Outras indústrias transformadoras	3	-	1	-	1	-	1	-	-	
E ELECTRICIDADE, GÁS E ÁGUA	24	-	-	4	15	5	-	-	-	
F CONSTRUÇÃO	1 053	36	288	338	268	97	25	1	-	
G COMÉRCIO	364	7	118	108	83	32	12	3	1	
H ALOJAMENTO E RESTAURAÇÃO	56	-	10	27	6	11	2	-	-	
I TRANSPORTES E COMUNICAÇÕES	131	3	27	37	35	23	6	-	-	
J ACTIVIDADES FINANCEIRAS	7	-	-	2	4	1	-	-	-	
K ACTIVIDADES IMOBILIÁRIAS	63	-	18	25	10	7	3	-	-	
L ADMINISTRAÇÃO PÚBLICA	56	-	4	18	17	13	4	-	-	
M EDUCAÇÃO	17	3	6	5	1	-	1	1	-	
N SAÚDE E ACÇÃO SOCIAL	44	-	6	10	14	7	4	3	-	
O SERVIÇOS COLECTIVOS	24	-	5	14	2	2	1	-	-	
P EMPREGADOS DOMÉSTICOS	19	1	2	7	3	4	1	1	-	

NÚMERO DE ACIDENTES DE TRABALHO MORTAIS E NÃO MORTAIS, POR ACTIVIDADES, SEGUNDO OS GRUPOS ETÁRIOS								QUADRO 5	
								HOMENS	
GRUPOS ETÁRIOS (Anos)	Total	< 18	18 - 24	25 - 34	35 - 44	45 - 54	55 - 64	65 e +	Igno- rado
ACTIVIDADES (CAE - Rev. 2)									
TOTAL	2 264	68	556	705	590	255	76	13	1
A AGRICULTURA E PRODUÇÃO ANIMAL	95	2	18	26	29	9	7	4	-
B PESCA	50	2	6	18	15	6	3	-	-
C INDÚSTRIAS EXTRACTIVAS	34	1	8	5	12	8	-	-	-
D INDÚSTRIAS TRANSFORMADORAS	454	14	107	146	110	57	18	2	-
DA Alimentares, das bebidas e do tabaco	164	2	28	54	43	26	10	1	-
DB Têxtil	-	-	-	-	-	-	-	-	-
DC Indústria do couro	-	-	-	-	-	-	-	-	-
DD Indústrias da madeira e da cortiça	96	1	25	27	31	10	1	1	-
DE Pasta de papel e cartão	6	-	4	1	-	1	-	-	-
DG Fabricação de produtos químicos	-	-	-	-	-	-	-	-	-
DH Artigos de borracha e matérias plásticas	9	1	4	3	1	-	-	-	-
DI Outros produtos minerais não metálicos	56	2	8	15	15	14	2	-	-
DJ Metalúrgicas de base e produtos metálicos	108	8	37	41	18	2	2	-	-
DK Fabricação de outros equipamentos	2	-	-	1	-	1	-	-	-
DL Fabricação de equipamento eléctrico	-	-	-	-	-	-	-	-	-
DM Fabricação de material de transporte	10	-	-	4	1	3	2	-	-
DN Outras indústrias transformadoras	3	-	1	-	1	-	1	-	-
E ELECTRICIDADE, GÁS E ÁGUA	22	-	-	4	14	4	-	-	-
F CONSTRUÇÃO	1 051	36	287	337	268	97	25	1	-
G COMÉRCIO	273	7	73	76	73	29	11	3	1
H ALOJAMENTO E RESTAURAÇÃO	21	-	6	8	3	4	-	-	-
I TRANSPORTES E COMUNICAÇÕES	121	3	25	37	32	19	5	-	-
J ACTIVIDADES FINANCEIRAS	3	-	-	1	2	-	-	-	-
K ACTIVIDADES IMOBILIÁRIAS	41	-	8	16	8	6	3	-	-
L ADMINISTRAÇÃO PÚBLICA	51	-	4	16	15	12	4	-	-
M EDUCAÇÃO	13	3	6	3	1	-	-	-	-
N SAÚDE E ACÇÃO SOCIAL	16	-	3	1	6	3	-	3	-
O SERVIÇOS COLECTIVOS	19	-	5	11	2	1	-	-	-
P EMPREGADOS DOMÉSTICOS	-	-	-	-	-	-	-	-	-

NÚMERO DE ACIDENTES DE TRABALHO MORTAIS E NÃO MORTAIS, POR ACTIVIDADES, SEGUNDO OS GRUPOS ETÁRIOS								MULHERES		QUADRO 6
GRUPOS ETÁRIOS (Anos)	Total	< 18	18 - 24	25 - 34	35 - 44	45 - 54	55 - 64	65 e +	Igno- rado	
ACTIVIDADES (CAE - Rev. 2)										
TOTAL	309	1	85	126	52	30	12	3	-	
A AGRICULTURA E PRODUÇÃO ANIMAL	1	-	-	1	-	-	-	-	-	
B PESCA	1	-	-	-	1	-	-	-	-	
C INDÚSTRIAS EXTRACTIVAS	-	-	-	-	-	-	-	-	-	
D INDÚSTRIAS TRANSFORMADORAS	80	-	18	40	17	3	1	1	-	
DA Alimentares, das bebidas e do tabaco	75	-	18	36	16	3	1	1	-	
DB Têxtil	2	-	-	2	-	-	-	-	-	
DC Indústria do couro	-	-	-	-	-	-	-	-	-	
DD Indústrias da madeira e da cortiça	1	-	-	1	-	-	-	-	-	
DE Pasta de papel e cartão	-	-	-	-	-	-	-	-	-	
DG Fabricação de produtos químicos	1	-	-	-	1	-	-	-	-	
DH Artigos de borracha e matérias plásticas	-	-	-	-	-	-	-	-	-	
DI Outros produtos minerais não metálicos	-	-	-	-	-	-	-	-	-	
DJ Metalúrgicas de base e produtos metálicos	1	-	-	1	-	-	-	-	-	
DK Fabricação de outros equipamentos	-	-	-	-	-	-	-	-	-	
DL Fabricação de equipamento eléctrico	-	-	-	-	-	-	-	-	-	
DM Fabricação de material de transporte	-	-	-	-	-	-	-	-	-	
DN Outras indústrias transformadoras	-	-	-	-	-	-	-	-	-	
E ELECTRICIDADE, GÁS E ÁGUA	2	-	-	-	1	1	-	-	-	
F CONSTRUÇÃO	2	-	1	1	-	-	-	-	-	
G COMÉRCIO	91	-	45	32	10	3	1	-	-	
H ALOJAMENTO E RESTAURAÇÃO	35	-	4	19	3	7	2	-	-	
I TRANSPORTES E COMUNICAÇÕES	10	-	2	-	3	4	1	-	-	
J ACTIVIDADES FINANCEIRAS	4	-	-	1	2	1	-	-	-	
K ACTIVIDADES IMOBILIÁRIAS	22	-	10	9	2	1	-	-	-	
L ADMINISTRAÇÃO PÚBLICA	5	-	-	2	2	1	-	-	-	
M EDUCAÇÃO	4	-	-	2	-	-	1	1	-	
N SAÚDE E ACÇÃO SOCIAL	28	-	3	9	8	4	4	-	-	
O SERVIÇOS COLECTIVOS	5	-	-	3	-	1	1	-	-	
P EMPREGADOS DOMÉSTICOS	19	1	2	7	3	4	1	1	-	

NÚMERO DE ACIDENTES DE TRABALHO MORTAIS, POR ACTIVIDADES, SEGUNDO OS GRUPOS ETÁRIOS								QUADRO 7	
								HOMENS/MULHERES	
GRUPOS ETÁRIOS (Anos)	Total	< 18	18 - 24	25 - 34	35 - 44	45 - 54	55 - 64	65 e +	Igno- rado
ACTIVIDADES (CAE - Rev. 2)									
TOTAL	5	-	2	-	2	1	-	-	-
A AGRICULTURA E PRODUÇÃO ANIMAL	-	-	-	-	-	-	-	-	-
B PESCA	-	-	-	-	-	-	-	-	-
C INDÚSTRIAS EXTRACTIVAS	4	-	1	-	2	1	-	-	-
D INDÚSTRIAS TRANSFORMADORAS	1	-	1	-	-	-	-	-	-
DA Alimentares, das bebidas e do tabaco	-	-	-	-	-	-	-	-	-
DB Têxtil	-	-	-	-	-	-	-	-	-
DC Indústria do couro	-	-	-	-	-	-	-	-	-
DD Indústrias da madeira e da cortiça	1	-	1	-	-	-	-	-	-
DE Pasta de papel e cartão	-	-	-	-	-	-	-	-	-
DG Fabricação de produtos químicos	-	-	-	-	-	-	-	-	-
DH Artigos de borracha e matérias plásticas	-	-	-	-	-	-	-	-	-
DI Outros produtos minerais não metálicos	-	-	-	-	-	-	-	-	-
DJ Metalúrgicas de base e produtos metálicos	-	-	-	-	-	-	-	-	-
DK Fabricação de outros equipamentos	-	-	-	-	-	-	-	-	-
DL Fabricação de equipamento eléctrico	-	-	-	-	-	-	-	-	-
DM Fabricação de material de transporte	-	-	-	-	-	-	-	-	-
DN Outras indústrias transformadoras	-	-	-	-	-	-	-	-	-
E ELECTRICIDADE, GÁS E ÁGUA	-	-	-	-	-	-	-	-	-
F CONSTRUÇÃO	-	-	-	-	-	-	-	-	-
G COMÉRCIO	-	-	-	-	-	-	-	-	-
H ALOJAMENTO E RESTAURAÇÃO	-	-	-	-	-	-	-	-	-
I TRANSPORTES E COMUNICAÇÕES	-	-	-	-	-	-	-	-	-
J ACTIVIDADES FINANCEIRAS	-	-	-	-	-	-	-	-	-
K ACTIVIDADES IMOBILIÁRIAS	-	-	-	-	-	-	-	-	-
L ADMINISTRAÇÃO PÚBLICA	-	-	-	-	-	-	-	-	-
M EDUCAÇÃO	-	-	-	-	-	-	-	-	-
N SAÚDE E ACÇÃO SOCIAL	-	-	-	-	-	-	-	-	-
O SERVIÇOS COLECTIVOS	-	-	-	-	-	-	-	-	-
P EMPREGADOS DOMÉSTICOS	-	-	-	-	-	-	-	-	-

**NÚMERO DE ACIDENTES DE TRABALHO MORTAIS, POR ACTIVIDADES,
SEGUNDO OS GRUPOS ETÁRIOS**
QUADRO 8
HOMENS

ACTIVIDADES (CAE - Rev. 2)	GRUPOS ETÁRIOS (Anos)								
	Total	< 18	18 - 24	25 - 34	35 - 44	45 - 54	55 - 64	65 e +	Igno- rado
TOTAL	5	-	2	-	2	1	-	-	-
A AGRICULTURA E PRODUÇÃO ANIMAL	-	-	-	-	-	-	-	-	-
B PESCA	-	-	-	-	-	-	-	-	-
C INDÚSTRIAS EXTRACTIVAS	4	-	1	-	2	1	-	-	-
D INDÚSTRIAS TRANSFORMADORAS	1	-	1	-	-	-	-	-	-
DA Alimentares, das bebidas e do tabaco	-	-	-	-	-	-	-	-	-
DB Têxtil	-	-	-	-	-	-	-	-	-
DC Indústria do couro	-	-	-	-	-	-	-	-	-
DD Indústrias da madeira e da cortiça	1	-	1	-	-	-	-	-	-
DE Pasta de papel e cartão	-	-	-	-	-	-	-	-	-
DG Fabricação de produtos químicos	-	-	-	-	-	-	-	-	-
DH Artigos de borracha e matérias plásticas	-	-	-	-	-	-	-	-	-
DI Outros produtos minerais não metálicos	-	-	-	-	-	-	-	-	-
DJ Metalúrgicas de base e produtos metálicos	-	-	-	-	-	-	-	-	-
DK Fabricação de outros equipamentos	-	-	-	-	-	-	-	-	-
DL Fabricação de equipamento eléctrico	-	-	-	-	-	-	-	-	-
DM Fabricação de material de transporte	-	-	-	-	-	-	-	-	-
DN Outras indústrias transformadoras	-	-	-	-	-	-	-	-	-
E ELECTRICIDADE, GÁS E ÁGUA	-	-	-	-	-	-	-	-	-
F CONSTRUÇÃO	-	-	-	-	-	-	-	-	-
G COMÉRCIO	-	-	-	-	-	-	-	-	-
H ALOJAMENTO E RESTAURAÇÃO	-	-	-	-	-	-	-	-	-
I TRANSPORTES E COMUNICAÇÕES	-	-	-	-	-	-	-	-	-
J ACTIVIDADES FINANCEIRAS	-	-	-	-	-	-	-	-	-
K ACTIVIDADES IMOBILIÁRIAS	-	-	-	-	-	-	-	-	-
L ADMINISTRAÇÃO PÚBLICA	-	-	-	-	-	-	-	-	-
M EDUCAÇÃO	-	-	-	-	-	-	-	-	-
N SAÚDE E ACÇÃO SOCIAL	-	-	-	-	-	-	-	-	-
O SERVIÇOS COLECTIVOS	-	-	-	-	-	-	-	-	-
P EMPREGADOS DOMÉSTICOS	-	-	-	-	-	-	-	-	-

**NÚMERO DE ACIDENTES DE TRABALHO MORTAIS, POR ACTIVIDADES,
SEGUNDO OS GRUPOS ETÁRIOS**
MULHERES
QUADRO 9

GRUPOS ETÁRIOS (Anos)	Total	< 18	18 - 24	25 - 34	35 - 44	45 - 54	55 - 64	65 e +	Igno- rado
ACTIVIDADES (CAE - Rev. 2)									
TOTAL	-	-	-	-	-	-	-	-	-
A AGRICULTURA E PRODUÇÃO ANIMAL	-	-	-	-	-	-	-	-	-
B PESCA	-	-	-	-	-	-	-	-	-
C INDÚSTRIAS EXTRACTIVAS	-	-	-	-	-	-	-	-	-
D INDÚSTRIAS TRANSFORMADORAS	-	-	-	-	-	-	-	-	-
DA Alimentares, das bebidas e do tabaco	-	-	-	-	-	-	-	-	-
DB Têxtil	-	-	-	-	-	-	-	-	-
DC Indústria do couro	-	-	-	-	-	-	-	-	-
DD Indústrias da madeira e da cortiça	-	-	-	-	-	-	-	-	-
DE Pasta de papel e cartão	-	-	-	-	-	-	-	-	-
DG Fabricação de produtos químicos	-	-	-	-	-	-	-	-	-
DH Artigos de borracha e matérias plásticas	-	-	-	-	-	-	-	-	-
DI Outros produtos minerais não metálicos	-	-	-	-	-	-	-	-	-
DJ Metalúrgicas de base e produtos metálicos	-	-	-	-	-	-	-	-	-
DK Fabricação de outros equipamentos	-	-	-	-	-	-	-	-	-
DL Fabricação de equipamento eléctrico	-	-	-	-	-	-	-	-	-
DM Fabricação de material de transporte	-	-	-	-	-	-	-	-	-
DN Outras indústrias transformadoras	-	-	-	-	-	-	-	-	-
E ELECTRICIDADE, GÁS E ÁGUA	-	-	-	-	-	-	-	-	-
F CONSTRUÇÃO	-	-	-	-	-	-	-	-	-
G COMÉRCIO	-	-	-	-	-	-	-	-	-
H ALOJAMENTO E RESTAURAÇÃO	-	-	-	-	-	-	-	-	-
I TRANSPORTES E COMUNICAÇÕES	-	-	-	-	-	-	-	-	-
J ACTIVIDADES FINANCEIRAS	-	-	-	-	-	-	-	-	-
K ACTIVIDADES IMOBILIÁRIAS	-	-	-	-	-	-	-	-	-
L ADMINISTRAÇÃO PÚBLICA	-	-	-	-	-	-	-	-	-
M EDUCAÇÃO	-	-	-	-	-	-	-	-	-
N SAÚDE E ACÇÃO SOCIAL	-	-	-	-	-	-	-	-	-
O SERVIÇOS COLECTIVOS	-	-	-	-	-	-	-	-	-
P EMPREGADOS DOMÉSTICOS	-	-	-	-	-	-	-	-	-

**NÚMERO DE ACIDENTES DE TRABALHO MORTAIS E NÃO MORTAIS,
POR ACTIVIDADES, SEGUNDO A ANTIGUIDADE DO SINISTRADO NA EMPRESA**
QUADRO 10

ANTIGUIDADE (Meses)	TOTAL	0 - 6	7 - 12	13 - 36	37 - 60	61 - 120	> 120	Igno- rada
ACTIVIDADES (CAE - Rev. 2)								
TOTAL	2 573	883	264	440	224	271	449	42
A AGRICULTURA E PRODUÇÃO ANIMAL	96	29	10	23	10	8	14	2
B PESCA	51	24	4	10	4	3	5	1
C INDÚSTRIAS EXTRACTIVAS	34	10	3	8	5	6	2	-
D INDÚSTRIAS TRANSFORMADORAS	534	137	42	98	46	69	139	3
DA Alimentares, das bebidas e do tabaco	239	60	24	34	13	25	83	-
DB Têxtil	2	-	-	1	1	-	-	-
DC Indústria do couro	-	-	-	-	-	-	-	-
DD Indústrias da madeira e da cortiça	97	32	4	16	10	16	19	-
DE Pasta de papel e cartão	6	1	-	3	2	-	-	-
DG Fabricação de produtos químicos	1	-	-	-	-	-	1	-
DH Artigos de borracha e matérias plásticas	9	5	-	2	1	1	-	-
DI Outros produtos minerais não metálicos	56	10	2	12	9	7	16	-
DJ Metalúrgicas de base e produtos metálicos	109	29	11	27	8	16	16	2
DK Fabricação de outros equipamentos	2	-	-	2	-	-	-	-
DL Fabricação de equipamento eléctrico	-	-	-	-	-	-	-	-
DM Fabricação de material de transporte	10	-	1	-	1	4	3	1
DN Outras indústrias transformadoras	3	-	-	1	1	-	1	-
E ELECTRICIDADE, GÁS E ÁGUA	24	-	-	-	-	1	23	-
F CONSTRUÇÃO	1 053	499	123	165	84	65	90	27
G COMÉRCIO	364	66	35	83	43	62	72	3
H ALOJAMENTO E RESTAURAÇÃO	56	14	6	7	2	12	15	-
I TRANSPORTES E COMUNICAÇÕES	131	31	10	13	12	23	41	1
J ACTIVIDADES FINANCEIRAS	7	-	-	-	-	1	6	-
K ACTIVIDADES IMOBILIÁRIAS	63	30	13	8	1	5	6	-
L ADMINISTRAÇÃO PÚBLICA	56	14	6	8	5	5	16	2
M EDUCAÇÃO	17	9	2	2	2	-	2	-
N SAÚDE E ACÇÃO SOCIAL	44	10	3	11	3	5	12	-
O SERVIÇOS COLECTIVOS	24	5	4	2	5	3	4	1
P EMPREGADOS DOMÉSTICOS	19	5	3	2	2	3	2	2

NÚMERO DE ACIDENTES DE TRABALHO MORTAIS, POR ACTIVIDADES, SEGUNDO A ANTIGUIDADE DO SINISTRADO NA EMPRESA
QUADRO 11

ANTIGUIDADE (Meses)	TOTAL	0 - 6	7 - 12	13 - 36	37 - 60	61 - 120	> 120	Ignorada
ACTIVIDADES (CAE - Rev. 2)								
TOTAL	5	1	1	2	1	-	-	-
A AGRICULTURA E PRODUÇÃO ANIMAL	-	-	-	-	-	-	-	-
B PESCA	-	-	-	-	-	-	-	-
C INDÚSTRIAS EXTRACTIVAS	4	1	1	2	-	-	-	-
D INDÚSTRIAS TRANSFORMADORAS	1	-	-	-	1	-	-	-
DA Alimentares, das bebidas e do tabaco	-	-	-	-	-	-	-	-
DB Têxtil	-	-	-	-	-	-	-	-
DC Indústria do couro	-	-	-	-	-	-	-	-
DD Indústrias da madeira e da cortiça	1	-	-	-	1	-	-	-
DE Pasta de papel e cartão	-	-	-	-	-	-	-	-
DG Fabricação de produtos químicos	-	-	-	-	-	-	-	-
DH Artigos de borracha e matérias plásticas	-	-	-	-	-	-	-	-
DI Outros produtos minerais não metálicos	-	-	-	-	-	-	-	-
DJ Metalúrgicas de base e produtos metálicos	-	-	-	-	-	-	-	-
DK Fabricação de outros equipamentos	-	-	-	-	-	-	-	-
DL Fabricação de equipamento eléctrico	-	-	-	-	-	-	-	-
DM Fabricação de material de transporte	-	-	-	-	-	-	-	-
DN Outras indústrias transformadoras	-	-	-	-	-	-	-	-
E ELECTRICIDADE, GÁS E ÁGUA	-	-	-	-	-	-	-	-
F CONSTRUÇÃO	-	-	-	-	-	-	-	-
G COMÉRCIO	-	-	-	-	-	-	-	-
H ALOJAMENTO E RESTAURAÇÃO	-	-	-	-	-	-	-	-
I TRANSPORTES E COMUNICAÇÕES	-	-	-	-	-	-	-	-
J ACTIVIDADES FINANCEIRAS	-	-	-	-	-	-	-	-
K ACTIVIDADES IMOBILIÁRIAS	-	-	-	-	-	-	-	-
L ADMINISTRAÇÃO PÚBLICA	-	-	-	-	-	-	-	-
M EDUCAÇÃO	-	-	-	-	-	-	-	-
N SAÚDE E ACÇÃO SOCIAL	-	-	-	-	-	-	-	-
O SERVIÇOS COLECTIVOS	-	-	-	-	-	-	-	-
P EMPREGADOS DOMÉSTICOS	-	-	-	-	-	-	-	-

**NÚMERO DE ACIDENTES DE TRABALHO MORTAIS E NÃO MORTAIS,
POR ACTIVIDADES, SEGUNDO A PARTE DO CORPO ATINGIDA**
QUADRO 12

ACTIVIDADES (CAE - Rev. 2)	PARTES DO CORPO													
	A	B	C	D	E	F	G	H	I	J	K	L	M	N
TOTAL	104	331	59	265	42	12	226	371	436	241	358	2	83	43
A AGRICULTURA E PRODUÇÃO ANIMAL	3	11	-	15	1	-	8	11	22	15	9	-	1	-
B PESCA	1	3	3	3	1	1	5	13	10	3	4	-	-	4
C INDÚSTRIAS EXTRACTIVAS	1	2	-	-	-	-	3	3	8	6	2	-	2	7
D INDÚSTRIAS TRANSFORMADORAS	18	73	8	52	6	2	53	80	106	47	67	-	17	5
DA Alimentares, das bebidas e do tabaco	10	23	3	28	5	1	28	28	41	24	37	-	8	3
DB Têxtil	-	-	-	-	-	-	-	1	1	-	-	-	-	-
DC Indústria do couro	-	-	-	-	-	-	-	-	-	-	-	-	-	-
DD Indústrias da madeira e da cortiça	3	9	3	10	1	1	4	18	27	9	8	-	2	2
DE Pasta de papel e cartão	-	-	-	-	-	-	-	2	3	1	-	-	-	-
DG Fabricação de produtos químicos	-	-	-	-	-	-	-	-	-	-	1	-	-	-
DH Artigos de borracha e matérias plásticas	-	1	1	1	-	-	1	3	1	-	1	-	-	-
DI Outros produtos minerais não metálicos	1	8	-	7	-	-	9	6	13	1	8	-	3	-
DJ Metalúrgicas de base e produtos metálicos	4	30	1	4	-	-	10	18	19	11	10	-	2	-
DK Fabricação de outros equipamentos	-	-	-	1	-	-	-	-	-	-	-	-	1	-
DL Fabricação de equipamento eléctrico	-	-	-	-	-	-	-	-	-	-	-	-	-	-
DM Fabricação de material de transporte	-	-	-	1	-	-	1	3	1	1	2	-	1	-
DN Outras indústrias transformadoras	-	2	-	-	-	-	-	1	-	-	-	-	-	-
E ELECTRICIDADE, GÁS E ÁGUA	1	4	-	3	-	1	5	3	2	1	4	-	-	-
F CONSTRUÇÃO	53	165	27	117	20	1	85	148	162	88	138	1	34	14
G COMÉRCIO	9	46	10	33	7	3	26	52	68	28	64	1	7	10
H ALOJAMENTO E RESTAURAÇÃO	2	1	4	5	-	-	7	12	11	5	6	-	2	1
I TRANSPORTES E COMUNICAÇÕES	7	6	-	14	3	1	14	16	15	21	25	-	7	2
J ACTIVIDADES FINANCEIRAS	-	-	-	2	-	-	-	1	1	2	-	-	1	-
K ACTIVIDADES IMOBILIÁRIAS	1	6	1	2	1	-	3	9	13	8	12	-	7	-
L ADMINISTRAÇÃO PÚBLICA	5	2	2	5	-	2	6	7	12	6	9	-	-	-
M EDUCAÇÃO	-	4	1	-	-	-	1	3	1	2	2	-	3	-
N SAÚDE E ACÇÃO SOCIAL	-	6	-	8	1	-	7	8	3	4	7	-	-	-
O SERVIÇOS COLECTIVOS	-	2	2	5	2	1	-	5	1	3	2	-	1	-
P EMPREGADOS DOMÉSTICOS	3	-	1	1	-	-	3	-	1	2	7	-	1	-

LEGENDA: A - Cabeça; B - Olhos; C - Face e dentes; D - Pescoço, costas e costelas; E - Tórax; F - Órgãos abdominais e região pélvica; G - Braço e ombro; H - Mão e pulso; I - Dedos da mão; J - Anca e perna; K - Tornozelo e pé; L - Corpo inteiro; M - Múltiplas partes; N - Não especificadas

**NÚMERO DE ACIDENTES DE TRABALHO MORTAIS, POR ACTIVIDADES,
SEGUNDO A PARTE DO CORPO ATINGIDA**
QUADRO 13

PARTES DO CORPO ACTIVIDADES (CAE - Rev. 2)	PARTES DO CORPO													
	A	B	C	D	E	F	G	H	I	J	K	L	M	N
TOTAL	-	-	-	-	-	-	-	-	-	-	-	-	-	5
A AGRICULTURA E PRODUÇÃO ANIMAL	-	-	-	-	-	-	-	-	-	-	-	-	-	-
B PESCA	-	-	-	-	-	-	-	-	-	-	-	-	-	-
C INDÚSTRIAS EXTRACTIVAS	-	-	-	-	-	-	-	-	-	-	-	-	-	4
D INDÚSTRIAS TRANSFORMADORAS	-	-	-	-	-	-	-	-	-	-	-	-	-	1
DA Alimentares, das bebidas e do tabaco	-	-	-	-	-	-	-	-	-	-	-	-	-	-
DB Têxtil	-	-	-	-	-	-	-	-	-	-	-	-	-	-
DC Indústria do couro	-	-	-	-	-	-	-	-	-	-	-	-	-	-
DD Indústrias da madeira e da cortiça	-	-	-	-	-	-	-	-	-	-	-	-	-	1
DE Pasta de papel e cartão	-	-	-	-	-	-	-	-	-	-	-	-	-	-
DG Fabricação de produtos químicos	-	-	-	-	-	-	-	-	-	-	-	-	-	-
DH Artigos de borracha e matérias plásticas	-	-	-	-	-	-	-	-	-	-	-	-	-	-
DI Outros produtos minerais não metálicos	-	-	-	-	-	-	-	-	-	-	-	-	-	-
DJ Metalúrgicas de base e produtos metálicos	-	-	-	-	-	-	-	-	-	-	-	-	-	-
DK Fabricação de outros equipamentos	-	-	-	-	-	-	-	-	-	-	-	-	-	-
DL Fabricação de equipamento eléctrico	-	-	-	-	-	-	-	-	-	-	-	-	-	-
DM Fabricação de material de transporte	-	-	-	-	-	-	-	-	-	-	-	-	-	-
DN Outras indústrias transformadoras	-	-	-	-	-	-	-	-	-	-	-	-	-	-
E ELECTRICIDADE, GÁS E ÁGUA	-	-	-	-	-	-	-	-	-	-	-	-	-	-
F CONSTRUÇÃO	-	-	-	-	-	-	-	-	-	-	-	-	-	-
G COMÉRCIO	-	-	-	-	-	-	-	-	-	-	-	-	-	-
H ALOJAMENTO E RESTAURAÇÃO	-	-	-	-	-	-	-	-	-	-	-	-	-	-
I TRANSPORTES E COMUNICAÇÕES	-	-	-	-	-	-	-	-	-	-	-	-	-	-
J ACTIVIDADES FINANCEIRAS	-	-	-	-	-	-	-	-	-	-	-	-	-	-
K ACTIVIDADES IMOBILIÁRIAS	-	-	-	-	-	-	-	-	-	-	-	-	-	-
L ADMINISTRAÇÃO PÚBLICA	-	-	-	-	-	-	-	-	-	-	-	-	-	-
M EDUCAÇÃO	-	-	-	-	-	-	-	-	-	-	-	-	-	-
N SAÚDE E ACÇÃO SOCIAL	-	-	-	-	-	-	-	-	-	-	-	-	-	-
O SERVIÇOS COLECTIVOS	-	-	-	-	-	-	-	-	-	-	-	-	-	-
P EMPREGADOS DOMÉSTICOS	-	-	-	-	-	-	-	-	-	-	-	-	-	-

LEGENDA: A - Cabeça; B - Olhos; C - Face e dentes; D - Pescoço, costas e costelas; E - Tórax; F - Órgãos abdominais e região pélvica; G - Braço e ombro; H - Mão e pulso; I - Dedos da mão; J - Anca e perna; K - Tornozelo e pé; L - Corpo inteiro; M - Múltiplas partes; N - Não especificadas

NÚMERO DE ACIDENTES DE TRABALHO MORTAIS E NÃO MORTAIS, POR ACTIVIDADES E POR CONCELHOS									QUADRO 14 (Continua)		
CONCELHOS		HOMENS/MULHERES									
ACTIVIDADES (CAE - Rev. 2)	Total	A	B	C	D	E	F	G	H	I	
TOTAL	2 573	30	1 027	118	77	14	279	24	414	186	
A AGRICULTURA E PRODUÇÃO ANIMAL	96	-	32	5	6	1	18	3	17	3	
B PESCA	51	1	10	6	-	-	9	1	4	5	
C INDÚSTRIAS EXTRACTIVAS	34	-	9	-	-	-	22	-	1	2	
D INDÚSTRIAS TRANSFORMADORAS	534	2	209	23	31	-	97	1	83	27	
DA Alimentares, das bebidas e do tabaco	239	1	101	7	7	-	57	-	31	7	
DB Têxtil	2	-	1	-	-	-	1	-	-	-	
DC Indústria do couro	-	-	-	-	-	-	-	-	-	-	
DD Indústrias da madeira e da cortiça	97	-	26	5	23	-	12	1	9	2	
DE Pasta de papel e cartão	6	-	3	-	-	-	2	-	-	-	
DG Fabricação de produtos químicos	1	-	1	-	-	-	-	-	-	-	
DH Artigos de borracha e matérias plásticas	9	-	9	-	-	-	-	-	-	-	
DI Outros produtos minerais não metálicos	56	-	7	2	-	-	20	-	17	6	
DJ Metalúrgicas de base e produtos metálicos	109	1	51	9	-	-	5	-	24	11	
DK Fabricação de outros equipamentos	2	-	-	-	-	-	-	-	1	-	
DL Fabricação de equipamento eléctrico	-	-	-	-	-	-	-	-	-	-	
DM Fabricação de material de transporte	10	-	10	-	-	-	-	-	-	-	
DN Outras indústrias transformadoras	3	-	-	-	1	-	-	-	1	1	
E ELECTRICIDADE, GÁS E ÁGUA	24	1	14	-	-	-	-	-	7	-	
F CONSTRUÇÃO	1 053	13	350	51	33	10	106	12	195	88	
G COMÉRCIO	364	3	188	22	3	1	19	3	50	20	
H ALOJAMENTO E RESTAURAÇÃO	56	1	30	1	-	1	2	-	9	2	
I TRANSPORTES E COMUNICAÇÕES	131	-	87	-	-	-	1	-	15	5	
J ACTIVIDADES FINANCEIRAS	7	-	5	-	-	-	-	-	1	-	
K ACTIVIDADES IMOBILIÁRIAS	63	-	36	3	-	1	-	-	13	3	
L ADMINISTRAÇÃO PÚBLICA	56	2	3	4	-	-	1	4	5	28	
M EDUCAÇÃO	17	-	14	-	-	-	-	-	-	1	
N SAÚDE E ACÇÃO SOCIAL	44	5	17	1	2	-	3	-	7	2	
O SERVIÇOS COLECTIVOS	24	1	12	2	2	-	1	-	2	-	
P EMPREGADOS DOMÉSTICOS	19	1	11	-	-	-	-	-	5	-	

LEGENDA: A - Vila do Porto; B - Ponta Delgada; C - Lagoa; D - Vila Franca do Campo; E - Povoação; F - Ribeira Grande; G - Nordeste; H - Angra do Heroísmo; I - Praia da Vitória

NÚMERO DE ACIDENTES DE TRABALHO MORTAIS E NÃO MORTAIS, POR ACTIVIDADES E POR CONCELHOS								QUADRO 14 (Continuação)			
CONCELHOS		HOMENS/MULHERES									
ACTIVIDADES (CAE - Rev. 2)		J	K	L	M	N	O	P	Q	R	S
TOTAL		13	20	13	111	20	15	203	-	9	-
A	AGRICULTURA E PRODUÇÃO ANIMAL	-	1	-	2	2	2	4	-	-	-
B	PESCA	-	-	-	8	-	1	6	-	-	-
C	INDÚSTRIAS EXTRACTIVAS	-	-	-	-	-	-	-	-	-	-
D	INDÚSTRIAS TRANSFORMADORAS	3	3	5	23	3	-	24	-	-	-
DA	Alimentares, das bebidas e do tabaco	2	3	4	11	-	-	8	-	-	-
DB	Têxtil	-	-	-	-	-	-	-	-	-	-
DC	Indústria do couro	-	-	-	-	-	-	-	-	-	-
DD	Indústrias da madeira e da cortiça	1	-	1	5	2	-	10	-	-	-
DE	Pasta de papel e cartão	-	-	-	-	-	-	1	-	-	-
DG	Fabricação de produtos químicos	-	-	-	-	-	-	-	-	-	-
DH	Artigos de borracha e matérias plásticas	-	-	-	-	-	-	-	-	-	-
DI	Outros produtos minerais não metálicos	-	-	-	4	-	-	-	-	-	-
DJ	Metalúrgicas de base e produtos metálicos	-	-	-	3	1	-	4	-	-	-
DK	Fabricação de outros equipamentos	-	-	-	-	-	-	1	-	-	-
DL	Fabricação de equipamento eléctrico	-	-	-	-	-	-	-	-	-	-
DM	Fabricação de material de transporte	-	-	-	-	-	-	-	-	-	-
DN	Outras indústrias transformadoras	-	-	-	-	-	-	-	-	-	-
E	ELECTRICIDADE, GÁS E ÁGUA	1	-	-	-	-	-	1	-	-	-
F	CONSTRUÇÃO	5	7	5	55	10	8	101	-	4	-
G	COMÉRCIO	-	5	2	12	1	2	32	-	1	-
H	ALOJAMENTO E RESTAURAÇÃO	-	-	-	4	-	-	6	-	-	-
I	TRANSPORTES E COMUNICAÇÕES	2	-	-	6	1	-	14	-	-	-
J	ACTIVIDADES FINANCEIRAS	-	-	-	-	-	-	1	-	-	-
K	ACTIVIDADES IMOBILIÁRIAS	-	-	1	-	-	1	5	-	-	-
L	ADMINISTRAÇÃO PÚBLICA	2	1	-	1	1	1	1	-	2	-
M	EDUCAÇÃO	-	1	-	-	-	-	1	-	-	-
N	SAÚDE E ACÇÃO SOCIAL	-	1	-	-	1	-	4	-	1	-
O	SERVIÇOS COLECTIVOS	-	1	-	-	1	-	1	-	1	-
P	EMPREGADOS DOMÉSTICOS	-	-	-	-	-	-	2	-	-	-

LEGENDA: J - Santa Cruz da Graciosa; K - Velas; L - Calheta; M - Madalena; N - São Roque; O - Lajes do Pico; P - Horta; Q - Lages das Flores; R - Santa Cruz das Flores; S - Vila Nova do Corvo

NÚMERO DE ACIDENTES DE TRABALHO MORTAIS E NÃO MORTAIS, POR ACTIVIDADES E POR CONCELHOS									QUADRO 15 (Continua)		
CONCELHOS									HOMENS		
ACTIVIDADES (CAE - Rev. 2)	Total	A	B	C	D	E	F	G	H	I	
TOTAL	2 264	26	895	111	73	13	226	23	369	164	
A AGRICULTURA E PRODUÇÃO ANIMAL	95	-	32	4	6	1	18	3	17	3	
B PESCA	50	1	10	6	-	-	9	1	4	5	
C INDÚSTRIAS EXTRACTIVAS	34	-	9	-	-	-	22	-	1	2	
D INDÚSTRIAS TRANSFORMADORAS	454	1	199	22	30	-	52	1	79	22	
DA Alimentares, das bebidas e do tabaco	164	-	93	6	6	-	14	-	28	2	
DB Têxtil	-	-	-	-	-	-	-	-	-	-	
DC Indústria do couro	-	-	-	-	-	-	-	-	-	-	
DD Indústrias da madeira e da cortiça	96	-	26	5	23	-	11	1	9	2	
DE Pasta de papel e cartão	6	-	3	-	-	-	2	-	-	-	
DG Fabricação de produtos químicos	-	-	-	-	-	-	-	-	-	-	
DH Artigos de borracha e matérias plásticas	9	-	9	-	-	-	-	-	-	-	
DI Outros produtos minerais não metálicos	56	-	7	2	-	-	20	-	17	6	
DJ Metalúrgicas de base e produtos metálicos	108	1	51	9	-	-	5	-	23	11	
DK Fabricação de outros equipamentos	2	-	-	-	-	-	-	-	1	-	
DL Fabricação de equipamento eléctrico	-	-	-	-	-	-	-	-	-	-	
DM Fabricação de material de transporte	10	-	10	-	-	-	-	-	-	-	
DN Outras indústrias transformadoras	3	-	-	-	1	-	-	-	1	1	
E ELECTRICIDADE, GÁS E ÁGUA	22	1	13	-	-	-	-	-	6	-	
F CONSTRUÇÃO	1 051	13	349	51	33	10	106	12	195	88	
G COMÉRCIO	273	3	138	19	2	1	13	3	40	9	
H ALOJAMENTO E RESTAURAÇÃO	21	-	12	1	-	1	1	-	1	-	
I TRANSPORTES E COMUNICAÇÕES	121	-	78	-	-	-	1	-	14	5	
J ACTIVIDADES FINANCEIRAS	3	-	3	-	-	-	-	-	-	-	
K ACTIVIDADES IMOBILIÁRIAS	41	-	26	3	-	-	-	-	4	2	
L ADMINISTRAÇÃO PÚBLICA	51	2	3	3	-	-	-	3	5	26	
M EDUCAÇÃO	13	-	10	-	-	-	-	-	-	1	
N SAÚDE E ACÇÃO SOCIAL	16	4	5	-	-	-	3	-	1	1	
O SERVIÇOS COLECTIVOS	19	1	8	2	2	-	1	-	2	-	
P EMPREGADOS DOMÉSTICOS	-	-	-	-	-	-	-	-	-	-	

LEGENDA: A - Vila do Porto; B - Ponta Delgada; C - Lagoa; D - Vila Franca do Campo; E - Povoação; F - Ribeira Grande; G - Nordeste; H - Angra do Heroísmo; I - Praia da Vitória

NÚMERO DE ACIDENTES DE TRABALHO MORTAIS E NÃO MORTAIS, POR ACTIVIDADES E POR CONCELHOS									QUADRO 15 (Continuação)		
CONCELHOS									HOMENS		
ACTIVIDADES (CAE - Rev. 2)	J	K	L	M	N	O	P	Q	R	S	
TOTAL	13	16	10	102	18	15	183	-	7	-	
A AGRICULTURA E PRODUÇÃO ANIMAL	-	1	-	2	2	2	4	-	-	-	
B PESCA	-	-	-	8	-	1	5	-	-	-	
C INDÚSTRIAS EXTRACTIVAS	-	-	-	-	-	-	-	-	-	-	
D INDÚSTRIAS TRANSFORMADORAS	3	-	2	17	3	-	23	-	-	-	
DA Alimentares, das bebidas e do tabaco	2	-	1	5	-	-	7	-	-	-	
DB Têxtil	-	-	-	-	-	-	-	-	-	-	
DC Indústria do couro	-	-	-	-	-	-	-	-	-	-	
DD Indústrias da madeira e da cortiça	1	-	1	5	2	-	10	-	-	-	
DE Pasta de papel e cartão	-	-	-	-	-	-	1	-	-	-	
DG Fabricação de produtos químicos	-	-	-	-	-	-	-	-	-	-	
DH Artigos de borracha e matérias plásticas	-	-	-	-	-	-	-	-	-	-	
DI Outros produtos minerais não metálicos	-	-	-	4	-	-	-	-	-	-	
DJ Metalúrgicas de base e produtos metálicos	-	-	-	3	1	-	4	-	-	-	
DK Fabricação de outros equipamentos	-	-	-	-	-	-	1	-	-	-	
DL Fabricação de equipamento eléctrico	-	-	-	-	-	-	-	-	-	-	
DM Fabricação de material de transporte	-	-	-	-	-	-	-	-	-	-	
DN Outras indústrias transformadoras	-	-	-	-	-	-	-	-	-	-	
E ELECTRICIDADE, GÁS E ÁGUA	1	-	-	-	-	-	1	-	-	-	
F CONSTRUÇÃO	5	7	5	55	10	8	100	-	4	-	
G COMÉRCIO	-	4	2	12	1	2	24	-	-	-	
H ALOJAMENTO E RESTAURAÇÃO	-	-	-	1	-	-	4	-	-	-	
I TRANSPORTES E COMUNICAÇÕES	2	-	-	6	1	-	14	-	-	-	
J ACTIVIDADES FINANCEIRAS	-	-	-	-	-	-	-	-	-	-	
K ACTIVIDADES IMOBILIÁRIAS	-	-	1	-	-	1	4	-	-	-	
L ADMINISTRAÇÃO PÚBLICA	2	1	-	1	1	1	1	-	2	-	
M EDUCAÇÃO	-	1	-	-	-	-	1	-	-	-	
N SAÚDE E ACÇÃO SOCIAL	-	1	-	-	-	-	1	-	-	-	
O SERVIÇOS COLECTIVOS	-	1	-	-	-	-	1	-	1	-	
P EMPREGADOS DOMÉSTICOS	-	-	-	-	-	-	-	-	-	-	

LEGENDA: J - Santa Cruz da Graciosa; K - Velas; L - Calheta; M - Madalena; N - São Roque; O - Lajes do Pico; P - Horta; Q - Lages das Flores; R - Santa Cruz das Flores; S - Vila Nova do Corvo

NÚMERO DE ACIDENTES DE TRABALHO MORTAIS E NÃO MORTAIS, POR ACTIVIDADES E POR CONCELHOS									QUADRO 16 (Continua)		
CONCELHOS									MULHERES		
ACTIVIDADES (CAE - Rev. 2)	Total	A	B	C	D	E	F	G	H	I	
TOTAL	309	4	132	7	4	1	53	1	45	22	
A AGRICULTURA E PRODUÇÃO ANIMAL	1	-	-	1	-	-	-	-	-	-	
B PESCA	1	-	-	-	-	-	-	-	-	-	
C INDÚSTRIAS EXTRACTIVAS	-	-	-	-	-	-	-	-	-	-	
D INDÚSTRIAS TRANSFORMADORAS	80	1	10	1	1	-	45	-	4	5	
DA Alimentares, das bebidas e do tabaco	75	1	8	1	1	-	43	-	3	5	
DB Têxtil	2	-	1	-	-	-	1	-	-	-	
DC Indústria do couro	-	-	-	-	-	-	-	-	-	-	
DD Indústrias da madeira e da cortiça	1	-	-	-	-	-	1	-	-	-	
DE Pasta de papel e cartão	-	-	-	-	-	-	-	-	-	-	
DG Fabricação de produtos químicos	1	-	1	-	-	-	-	-	-	-	
DH Artigos de borracha e matérias plásticas	-	-	-	-	-	-	-	-	-	-	
DI Outros produtos minerais não metálicos	-	-	-	-	-	-	-	-	-	-	
DJ Metalúrgicas de base e produtos metálicos	1	-	-	-	-	-	-	-	1	-	
DK Fabricação de outros equipamentos	-	-	-	-	-	-	-	-	-	-	
DL Fabricação de equipamento eléctrico	-	-	-	-	-	-	-	-	-	-	
DM Fabricação de material de transporte	-	-	-	-	-	-	-	-	-	-	
DN Outras indústrias transformadoras	-	-	-	-	-	-	-	-	-	-	
E ELECTRICIDADE, GÁS E ÁGUA	2	-	1	-	-	-	-	-	1	-	
F CONSTRUÇÃO	2	-	1	-	-	-	-	-	-	-	
G COMÉRCIO	91	-	50	3	1	-	6	-	10	11	
H ALOJAMENTO E RESTAURAÇÃO	35	1	18	-	-	-	1	-	8	2	
I TRANSPORTES E COMUNICAÇÕES	10	-	9	-	-	-	-	-	1	-	
J ACTIVIDADES FINANCEIRAS	4	-	2	-	-	-	-	-	1	-	
K ACTIVIDADES IMOBILIÁRIAS	22	-	10	-	-	1	-	-	9	1	
L ADMINISTRAÇÃO PÚBLICA	5	-	-	1	-	-	1	1	-	2	
M EDUCAÇÃO	4	-	4	-	-	-	-	-	-	-	
N SAÚDE E ACÇÃO SOCIAL	28	1	12	1	2	-	-	-	6	1	
O SERVIÇOS COLECTIVOS	5	-	4	-	-	-	-	-	-	-	
P EMPREGADOS DOMÉSTICOS	19	1	11	-	-	-	-	-	5	-	

LEGENDA: A - Vila do Porto; B - Ponta Delgada; C - Lagoa; D - Vila Franca do Campo; E - Povoação; F - Ribeira Grande; G - Nordeste; H - Angra do Heroísmo; I - Praia da Vitória

NÚMERO DE ACIDENTES DE TRABALHO MORTAIS E NÃO MORTAIS, POR ACTIVIDADES E POR CONCELHOS								MULHERES		QUADRO 16 (Continuação)	
CONCELHOS		J	K	L	M	N	O	P	Q	R	S
ACTIVIDADES (CAE - Rev. 2)											
TOTAL		-	4	3	9	2	-	20	-	2	-
A	AGRICULTURA E PRODUÇÃO ANIMAL	-	-	-	-	-	-	-	-	-	-
B	PESCA	-	-	-	-	-	-	1	-	-	-
C	INDÚSTRIAS EXTRACTIVAS	-	-	-	-	-	-	-	-	-	-
D	INDÚSTRIAS TRANSFORMADORAS	-	3	3	6	-	-	1	-	-	-
DA	Alimentares, das bebidas e do tabaco	-	3	3	6	-	-	1	-	-	-
DB	Têxtil	-	-	-	-	-	-	-	-	-	-
DC	Indústria do couro	-	-	-	-	-	-	-	-	-	-
DD	Indústrias da madeira e da cortiça	-	-	-	-	-	-	-	-	-	-
DE	Pasta de papel e cartão	-	-	-	-	-	-	-	-	-	-
DG	Fabricação de produtos químicos	-	-	-	-	-	-	-	-	-	-
DH	Artigos de borracha e matérias plásticas	-	-	-	-	-	-	-	-	-	-
DI	Outros produtos minerais não metálicos	-	-	-	-	-	-	-	-	-	-
DJ	Metalúrgicas de base e produtos metálicos	-	-	-	-	-	-	-	-	-	-
DK	Fabricação de outros equipamentos	-	-	-	-	-	-	-	-	-	-
DL	Fabricação de equipamento eléctrico	-	-	-	-	-	-	-	-	-	-
DM	Fabricação de material de transporte	-	-	-	-	-	-	-	-	-	-
DN	Outras indústrias transformadoras	-	-	-	-	-	-	-	-	-	-
E	ELECTRICIDADE, GÁS E ÁGUA	-	-	-	-	-	-	-	-	-	-
F	CONSTRUÇÃO	-	-	-	-	-	-	1	-	-	-
G	COMÉRCIO	-	1	-	-	-	-	8	-	1	-
H	ALOJAMENTO E RESTAURAÇÃO	-	-	-	3	-	-	2	-	-	-
I	TRANSPORTES E COMUNICAÇÕES	-	-	-	-	-	-	-	-	-	-
J	ACTIVIDADES FINANCEIRAS	-	-	-	-	-	-	1	-	-	-
K	ACTIVIDADES IMOBILIÁRIAS	-	-	-	-	-	-	1	-	-	-
L	ADMINISTRAÇÃO PÚBLICA	-	-	-	-	-	-	-	-	-	-
M	EDUCAÇÃO	-	-	-	-	-	-	-	-	-	-
N	SAÚDE E ACÇÃO SOCIAL	-	-	-	-	1	-	3	-	1	-
O	SERVIÇOS COLECTIVOS	-	-	-	-	1	-	-	-	-	-
P	EMPREGADOS DOMÉSTICOS	-	-	-	-	-	-	2	-	-	-

LEGENDA: J - Santa Cruz da Graciosa; K - Velas; L - Calheta; M - Madalena; N - São Roque; O - Lajes do Pico; P - Horta; Q - Lages das Flores; R - Santa Cruz das Flores; S - Vila Nova do Corvo

NÚMERO DE ACIDENTES DE TRABALHO MORTAIS E NÃO MORTAIS, POR ACTIVIDADES E POR ILHAS

QUADRO 17

ACTIVIDADES (CAE - Rev. 2)	ILHAS									
	Total	A	B	C	D	E	F	G	H	I
TOTAL	2 573	30	1 539	600	13	33	146	203	9	-
A AGRICULTURA E PRODUÇÃO ANIMAL	96	-	65	20	-	1	6	4	-	-
B PESCA	51	1	26	9	-	-	9	6	-	-
C INDÚSTRIAS EXTRACTIVAS	34	-	**31	3	-	-	-	-	-	-
D INDÚSTRIAS TRANSFORMADORAS	534	2	361	110	3	8	26	24	-	-
DA Alimentares, das bebidas e do tabaco	239	1	172	38	2	7	11	8	-	-
DB Têxtil	2	-	2	-	-	-	-	-	-	-
DC Indústria do couro	-	-	-	-	-	-	-	-	-	-
DD Indústrias da madeira e da cortiça	97	-	*67	11	1	1	7	10	-	-
DE Pasta de papel e cartão	6	-	5	-	-	-	-	1	-	-
DG Fabricação de produtos químicos	1	-	1	-	-	-	-	-	-	-
DH Artigos de borracha e matérias plásticas	9	-	9	-	-	-	-	-	-	-
DI Outros produtos minerais não metálicos	56	-	29	23	-	-	4	-	-	-
DJ Metalúrgicas de base e produtos metálicos	109	1	65	35	-	-	4	4	-	-
DK Fabricação de outros equipamentos	2	-	-	1	-	-	-	1	-	-
DL Fabricação de equipamento eléctrico	-	-	-	-	-	-	-	-	-	-
DM Fabricação de material de transporte	10	-	10	-	-	-	-	-	-	-
DN Outras indústrias transformadoras	3	-	1	2	-	-	-	-	-	-
E ELECTRICIDADE, GÁS E ÁGUA	24	1	14	7	1	-	-	1	-	-
F CONSTRUÇÃO	1 053	13	562	283	5	12	73	101	4	-
G COMÉRCIO	364	3	236	70	-	7	15	32	1	-
H ALOJAMENTO E RESTAURAÇÃO	56	1	34	11	-	-	4	6	-	-
I TRANSPORTES E COMUNICAÇÕES	131	-	88	20	2	-	7	14	-	-
J ACTIVIDADES FINANCEIRAS	7	-	5	1	-	-	-	1	-	-
K ACTIVIDADES IMOBILIÁRIAS	63	-	40	16	-	1	1	5	-	-
L ADMINISTRAÇÃO PÚBLICA	56	2	12	33	2	1	3	1	2	-
M EDUCAÇÃO	17	-	14	1	-	1	-	1	-	-
N SAÚDE E ACÇÃO SOCIAL	44	5	23	9	-	1	1	4	1	-
O SERVIÇOS COLECTIVOS	24	1	17	2	-	1	1	1	1	-
P EMPREGADOS DOMÉSTICOS	19	1	11	5	-	-	-	2	-	-

LEGENDA: A - Santa Maria; B - São Miguel; C - Terceira; D - Graciosa; E - São Jorge; F - Pico; G - Faial; H - Flores; I - Corvo

* 1 dos quais foi mortal; ** 4 dos quais foram mortais

**NÚMERO DE ACIDENTES DE TRABALHO MORTAIS E NÃO MORTAIS,
POR ACTIVIDADES, SEGUNDO O AGENTE DA LESÃO**
**QUADRO 18
(Continua)**

AGENTE DA LESÃO	TOTAL	A	B	C	D	E	F	G	H	I
ACTIVIDADES (CAE - Rev. 2)										
TOTAL	2 573	1	11	37	4	120	17	111	1	17
A AGRICULTURA E PRODUÇÃO ANIMAL	96	-	-	-	3	3	-	4	-	-
B PESCA	51	-	-	-	-	1	-	-	1	8
C INDÚSTRIAS EXTRACTIVAS	34	-	-	1	-	5	-	2	-	5
D INDÚSTRIAS TRANSFORMADORAS	534	-	5	20	-	36	8	20	-	-
DA Alimentares, das bebidas e do tabaco	239	-	-	-	-	23	7	10	-	-
DB Têxtil	2	-	-	-	-	-	-	-	-	-
DC Indústria do couro	-	-	-	-	-	-	-	-	-	-
DD Indústrias da madeira e da cortiça	97	-	-	19	-	-	-	2	-	-
DE Pasta de papel e cartão	6	-	-	-	-	3	-	-	-	-
DG Fabricação de produtos químicos	1	-	-	-	-	-	-	-	-	-
DH Artigos de borracha e matérias plásticas	9	-	-	-	-	1	-	-	-	-
DI Outros produtos minerais não metálicos	56	-	1	-	-	8	1	5	-	-
DJ Metalúrgicas de base e produtos metálicos	109	-	4	-	-	1	-	2	-	-
DK Fabricação de outros equipamentos	2	-	-	-	-	-	-	-	-	-
DL Fabricação de equipamento eléctrico	-	-	-	-	-	-	-	-	-	-
DM Fabricação de material de transporte	10	-	-	-	-	-	-	1	-	-
DN Outras indústrias transformadoras	3	-	-	1	-	-	-	-	-	-
E ELECTRICIDADE, GÁS E ÁGUA	24	-	-	-	-	-	-	1	-	-
F CONSTRUÇÃO	1 053	-	3	11	-	40	2	32	-	-
G COMÉRCIO	364	1	2	2	1	19	6	19	-	-
H ALOJAMENTO E RESTAURAÇÃO	56	-	-	-	-	7	-	1	-	-
I TRANSPORTES E COMUNICAÇÕES	131	-	-	-	-	3	-	14	-	2
J ACTIVIDADES FINANCEIRAS	7	-	-	-	-	-	-	1	-	-
K ACTIVIDADES IMOBILIÁRIAS	63	-	1	2	-	-	1	8	-	1
L ADMINISTRAÇÃO PÚBLICA	56	-	-	-	-	4	-	4	-	-
M EDUCAÇÃO	17	-	-	-	-	-	-	2	-	1
N SAÚDE E ACÇÃO SOCIAL	44	-	-	1	-	-	-	-	-	-
O SERVIÇOS COLECTIVOS	24	-	-	-	-	2	-	3	-	-
P EMPREGADOS DOMÉSTICOS	19	-	-	-	-	-	-	-	-	-

LEGENDA: A - Máquinas motrizes e órgãos de transmissão; B - Máquinas de trabalhar metal; C - Máquinas de trabalhar madeira; D - Máquinas agrícolas; E - Outras máquinas; F - Aparelhos elevatórios; G - Meios de transporte rolantes excepto carris; H - Meios de transporte pelo ar; I - Meios de transporte pela água

**NÚMERO DE ACIDENTES DE TRABALHO MORTAIS E NÃO MORTAIS,
POR ACTIVIDADES, SEGUNDO O AGENTE DA LESÃO**
**QUADRO 18
(Continuação)**

AGENTE DA LESÃO	J	K	L	M	N	O	P	Q	R	S
ACTIVIDADES (CAE - Rev. 2)										
TOTAL	1	5	89	189	168	77	329	1	86	7
A AGRICULTURA E PRODUÇÃO ANIMAL	-	-	3	8	6	1	7	-	2	-
B PESCA	-	-	2	3	2	-	9	-	-	-
C INDÚSTRIAS EXTRACTIVAS	-	-	1	1	2	-	8	-	-	-
D INDÚSTRIAS TRANSFORMADORAS	-	1	22	42	29	2	68	-	32	-
DA Alimentares, das bebidas e do tabaco	-	1	4	21	19	-	44	-	25	-
DB Têxtil	-	-	-	-	-	-	-	-	-	-
DC Indústria do couro	-	-	-	-	-	-	-	-	-	-
DD Indústrias da madeira e da cortiça	-	-	8	10	6	-	7	-	1	-
DE Pasta de papel e cartão	-	-	-	1	-	-	1	-	-	-
DG Fabricação de produtos químicos	-	-	-	-	-	-	-	-	-	-
DH Artigos de borracha e matérias plásticas	-	-	-	1	-	-	3	-	-	-
DI Outros produtos minerais não metálicos	-	-	1	3	2	-	5	-	1	-
DJ Metalúrgicas de base e produtos metálicos	-	-	8	4	2	2	7	-	4	-
DK Fabricação de outros equipamentos	-	-	-	-	-	-	-	-	-	-
DL Fabricação de equipamento eléctrico	-	-	-	-	-	-	-	-	-	-
DM Fabricação de material de transporte	-	-	1	2	-	-	1	-	-	-
DN Outras indústrias transformadoras	-	-	-	-	-	-	-	-	1	-
E ELECTRICIDADE, GÁS E ÁGUA	-	1	-	3	5	-	4	-	1	-
F CONSTRUÇÃO	-	3	46	68	63	73	107	-	30	5
G COMÉRCIO	1	-	8	44	22	-	57	-	15	-
H ALOJAMENTO E RESTAURAÇÃO	-	-	-	5	5	-	5	-	-	-
I TRANSPORTES E COMUNICAÇÕES	-	-	-	3	10	-	31	-	3	1
J ACTIVIDADES FINANCEIRAS	-	-	-	-	2	-	-	-	-	-
K ACTIVIDADES IMOBILIÁRIAS	-	-	2	3	9	-	13	-	1	-
L ADMINISTRAÇÃO PÚBLICA	-	-	3	7	2	-	6	-	-	1
M EDUCAÇÃO	-	-	-	1	3	-	-	-	-	-
N SAÚDE E ACÇÃO SOCIAL	-	-	2	1	2	1	8	-	2	-
O SERVIÇOS COLECTIVOS	-	-	-	-	4	-	2	1	-	-
P EMPREGADOS DOMÉSTICOS	-	-	-	-	2	-	4	-	-	-

LEGENDA: J - Fornos, fornalhas e estufas; K - Instalações eléctricas; L - Ferramentas portáteis eléctricas; M - Outras ferramentas; N - Escadas e rampas móveis; O - Andaimos; P - Outro equipamento não especificado; Q - Explosivos; R - Poeiras, gases, vapores e líquidos; S - Fragmentos rolantes

**NÚMERO DE ACIDENTES DE TRABALHO MORTAIS E NÃO MORTAIS,
POR ACTIVIDADES, SEGUNDO O AGENTE DA LESÃO**
**QUADRO 18
(Continuação)**

AGENTE DA LESÃO	T	U	V	W	X	Y	Z	AA	BB
ACTIVIDADES (CAE - Rev. 2)									
TOTAL	708	63	73	2	23	403	6	3	21
A AGRICULTURA E PRODUÇÃO ANIMAL	23	7	-	-	7	22	-	-	-
B PESCA	8	5	-	-	5	7	-	-	-
C INDÚSTRIAS EXTRACTIVAS	7	-	-	-	-	2	-	-	-
D INDÚSTRIAS TRANSFORMADORAS	141	3	19	-	5	74	1	1	5
DA Alimentares, das bebidas e do tabaco	27	1	10	-	5	38	1	-	3
DB Têxtil	-	-	1	-	-	-	-	-	-
DC Indústria do couro	-	-	-	-	-	-	-	-	-
DD Indústrias da madeira e da cortiça	27	-	2	-	-	13	-	1	1
DE Pasta de papel e cartão	1	-	-	-	-	-	-	-	1
DG Fabricação de produtos químicos	-	-	-	-	-	1	-	-	-
DH Artigos de borracha e matérias plásticas	2	-	-	-	-	2	-	-	-
DI Outros produtos minerais não metálicos	19	1	2	-	-	7	-	-	-
DJ Metalúrgicas de base e produtos metálicos	62	1	1	-	-	11	-	-	-
DK Fabricação de outros equipamentos	-	-	2	-	-	-	-	-	-
DL Fabricação de equipamento eléctrico	-	-	-	-	-	-	-	-	-
DM Fabricação de material de transporte	2	-	1	-	-	2	-	-	-
DN Outras indústrias transformadoras	1	-	-	-	-	-	-	-	-
E ELECTRICIDADE, GÁS E ÁGUA	6	-	-	-	-	3	-	-	-
F CONSTRUÇÃO	388	24	21	2	1	126	1	1	6
G COMÉRCIO	67	10	17	-	1	62	4	-	6
H ALOJAMENTO E RESTAURAÇÃO	11	1	5	-	-	16	-	-	-
I TRANSPORTES E COMUNICAÇÕES	18	4	3	-	1	36	-	1	1
J ACTIVIDADES FINANCEIRAS	-	-	-	-	-	4	-	-	-
K ACTIVIDADES IMOBILIÁRIAS	7	3	-	-	1	11	-	-	-
L ADMINISTRAÇÃO PÚBLICA	12	1	1	-	-	15	-	-	-
M EDUCAÇÃO	5	1	1	-	-	3	-	-	-
N SAÚDE E ACÇÃO SOCIAL	10	2	1	-	-	14	-	-	-
O SERVIÇOS COLECTIVOS	2	1	3	-	2	3	-	-	1
P EMPREGADOS DOMÉSTICOS	3	1	2	-	-	5	-	-	2

LEGENDA: T - Outras substâncias não classificadas; U - Meio de trabalho exterior; V - Meio de trabalho interior; W - Meio de trabalho subterrâneo; X - Animais; Y - Agentes não classificados noutra local; Z - Recipientes sob pressão; AA - Radiações; BB - Ignorado

NÚMERO DE ACIDENTES DE TRABALHO MORTAIS E NÃO MORTAIS, POR ACTIVIDADES, SEGUNDO A ACÇÃO QUE CONDUZIU À LESÃO								QUADRO 19 (Continua)		
ACÇÃO QUE CONDUZIU À LESÃO	TOTAL	A	B	C	D	E	F	G	H	I
ACTIVIDADES (CAE - Rev. 2)										
TOTAL	2 573	268	222	6	9	96	84	24	49	29
A AGRICULTURA E PRODUÇÃO ANIMAL	96	4	11	-	1	4	2	2	-	2
B PESCA	51	3	14	-	-	1	1	-	-	-
C INDÚSTRIAS EXTRACTIVAS	34	5	1	-	-	1	-	1	-	-
D INDÚSTRIAS TRANSFORMADORAS	534	38	40	-	-	23	17	1	8	4
DA Alimentares, das bebidas e do tabaco	239	18	22	-	-	7	2	-	6	2
DB Têxtil	2	-	1	-	-	-	-	-	-	-
DC Indústria do couro	-	-	-	-	-	-	-	-	-	-
DD Indústrias da madeira e da cortiça	97	8	5	-	-	5	4	-	-	-
DE Pasta de papel e cartão	6	-	-	-	-	-	-	-	-	-
DG Fabricação de produtos químicos	1	-	1	-	-	-	-	-	-	-
DH Artigos de borracha e matérias plásticas	9	1	1	-	-	1	-	-	-	-
DI Outros produtos minerais não metálicos	56	4	5	-	-	3	2	-	-	1
DJ Metalúrgicas de base e produtos metálicos	109	6	4	-	-	4	8	1	2	1
DK Fabricação de outros equipamentos	2	1	1	-	-	-	-	-	-	-
DL Fabricação de equipamento eléctrico	-	-	-	-	-	-	-	-	-	-
DM Fabricação de material de transporte	10	-	-	-	-	3	1	-	-	-
DN Outras indústrias transformadoras	3	-	-	-	-	-	-	-	-	-
E ELECTRICIDADE, GÁS E ÁGUA	24	5	-	-	-	-	-	-	-	-
F CONSTRUÇÃO	1 053	151	66	4	7	48	45	15	24	13
G COMÉRCIO	364	25	28	-	-	12	8	3	5	4
H ALOJAMENTO E RESTAURAÇÃO	56	2	12	-	-	1	1	-	-	2
I TRANSPORTES E COMUNICAÇÕES	131	6	16	1	-	2	5	-	7	1
J ACTIVIDADES FINANCEIRAS	7	2	2	-	-	-	-	-	-	-
K ACTIVIDADES IMOBILIÁRIAS	63	12	7	-	-	1	1	-	2	3
L ADMINISTRAÇÃO PÚBLICA	56	5	4	1	1	1	4	1	1	-
M EDUCAÇÃO	17	2	5	-	-	-	-	-	1	-
N SAÚDE E ACÇÃO SOCIAL	44	3	7	-	-	1	-	1	1	-
O SERVIÇOS COLECTIVOS	24	3	4	-	-	-	-	-	-	-
P EMPREGADOS DOMÉSTICOS	19	2	5	-	-	1	-	-	-	-

LEGENDA: A - Quedas desniveladas; B - Quedas do mesmo nível; C - Aluimentos de massas de terra e rochas; D - Desmoronamentos de edifícios e muros E - Quedas de objectos de manutenção normal; F - Outras quedas de objectos; G - Marcha sobre objectos; H - Choque contra objectos imóveis; I - Choque contra objectos móveis

**NÚMERO DE ACIDENTES DE TRABALHO MORTAIS E NÃO MORTAIS,
POR ACTIVIDADES, SEGUNDO A ACÇÃO QUE CONDUZIU À LESÃO**
**QUADRO 19
(Continuação)**

ACÇÃO QUE CONDUZIU À LESÃO	J	K	L	M	N	O	P	Q
ACTIVIDADES (CAE - Rev. 2)								
TOTAL	161	85	66	33	7	2	5	1 185
A AGRICULTURA E PRODUÇÃO ANIMAL	8	4	1	1	-	-	-	45
B PESCA	1	2	-	1	-	1	-	22
C INDÚSTRIAS EXTRACTIVAS	1	2	2	2	-	-	-	12
D INDÚSTRIAS TRANSFORMADORAS	33	15	24	14	-	-	1	260
DA Alimentares, das bebidas e do tabaco	15	7	16	7	-	-	-	108
DB Têxtil	-	-	-	-	-	-	-	-
DC Indústria do couro	-	-	-	-	-	-	-	-
DD Indústrias da madeira e da cortiça	9	1	4	3	-	-	1	47
DE Pasta de papel e cartão	1	2	-	1	-	-	-	2
DG Fabricação de produtos químicos	-	-	-	-	-	-	-	-
DH Artigos de borracha e matérias plásticas	1	-	-	-	-	-	-	4
DI Outros produtos minerais não metálicos	5	1	1	2	-	-	-	27
DJ Metalúrgicas de base e produtos metálicos	1	4	3	1	-	-	-	64
DK Fabricação de outros equipamentos	-	-	-	-	-	-	-	-
DL Fabricação de equipamento eléctrico	-	-	-	-	-	-	-	-
DM Fabricação de material de transporte	-	-	-	-	-	-	-	6
DN Outras indústrias transformadoras	1	-	-	-	-	-	-	2
E ELECTRICIDADE, GÁS E ÁGUA	2	1	-	-	-	-	-	13
F CONSTRUÇÃO	69	31	13	11	3	-	3	472
G COMÉRCIO	26	18	11	2	3	1	-	182
H ALOJAMENTO E RESTAURAÇÃO	-	-	1	-	-	-	-	30
I TRANSPORTES E COMUNICAÇÕES	10	6	9	2	-	-	1	56
J ACTIVIDADES FINANCEIRAS	1	-	-	-	-	-	-	1
K ACTIVIDADES IMOBILIÁRIAS	1	3	-	-	-	-	-	24
L ADMINISTRAÇÃO PÚBLICA	6	2	1	-	-	-	-	25
M EDUCAÇÃO	1	-	1	-	-	-	-	7
N SAÚDE E ACÇÃO SOCIAL	1	-	2	-	1	-	-	18
O SERVIÇOS COLECTIVOS	1	1	1	-	-	-	-	11
P EMPREGADOS DOMÉSTICOS	-	-	-	-	-	-	-	7

LEGENDA: J - Pancadas por objectos móveis; K - Entalamento num objecto; L - Entalamento entre um objecto imóvel e outro móvel; M - Entalamento entre objectos móveis; N - Esforços físicos excessivos (levantar); O - Esforços físicos excessivos (empurrar/puxar); P - Esforços físicos excessivos (manuseamento); Q - Movimentos inadequados

**NÚMERO DE ACIDENTES DE TRABALHO MORTAIS E NÃO MORTAIS,
POR ACTIVIDADES, SEGUNDO A ACÇÃO QUE CONDUZIU À LESÃO**
QUADRO 19
(Continuação)

ACÇÃO QUE CONDUZIU À LESÃO	R	S	T	U	V	W	X	Y	Z
ACTIVIDADES (CAE - Rev. 2)									
TOTAL	3	37	14	7	28	-	139	2	12
A AGRICULTURA E PRODUÇÃO ANIMAL	-	1	-	-	2	-	8	-	-
B PESCA	-	2	-	-	-	-	3	-	-
C INDÚSTRIAS EXTRACTIVAS	-	-	1	-	-	-	1	-	5
D INDÚSTRIAS TRANSFORMADORAS	1	9	4	1	12	-	28	1	-
DA Alimentares, das bebidas e do tabaco	-	8	3	1	10	-	7	-	-
DB Têxtil	-	-	-	-	-	-	1	-	-
DC Indústria do couro	-	-	-	-	-	-	-	-	-
DD Indústrias da madeira e da cortiça	1	-	1	-	-	-	8	-	-
DE Pasta de papel e cartão	-	-	-	-	-	-	-	-	-
DG Fabricação de produtos químicos	-	-	-	-	-	-	-	-	-
DH Artigos de borracha e matérias plásticas	-	-	-	-	-	-	1	-	-
DI Outros produtos minerais não metálicos	-	-	-	-	-	-	5	-	-
DJ Metalúrgicas de base e produtos metálicos	-	1	-	-	2	-	6	1	-
DK Fabricação de outros equipamentos	-	-	-	-	-	-	-	-	-
DL Fabricação de equipamento eléctrico	-	-	-	-	-	-	-	-	-
DM Fabricação de material de transporte	-	-	-	-	-	-	-	-	-
DN Outras indústrias transformadoras	-	-	-	-	-	-	-	-	-
E ELECTRICIDADE, GÁS E ÁGUA	-	-	-	1	-	-	2	-	-
F CONSTRUÇÃO	1	5	5	4	5	-	55	1	2
G COMÉRCIO	-	6	3	-	7	-	16	-	4
H ALOJAMENTO E RESTAURAÇÃO	-	5	-	1	-	-	1	-	-
I TRANSPORTES E COMUNICAÇÕES	-	2	-	-	-	-	7	-	-
J ACTIVIDADES FINANCEIRAS	-	-	-	-	-	-	1	-	-
K ACTIVIDADES IMOBILIÁRIAS	-	2	-	-	2	-	5	-	-
L ADMINISTRAÇÃO PÚBLICA	-	-	1	-	-	-	3	-	-
M EDUCAÇÃO	-	-	-	-	-	-	-	-	-
N SAÚDE E ACÇÃO SOCIAL	1	1	-	-	-	-	7	-	-
O SERVIÇOS COLECTIVOS	-	1	-	-	-	-	2	-	-
P EMPREGADOS DOMÉSTICOS	-	3	-	-	-	-	-	-	1

LEGENDA: R - Exposição ao calor; S - Contacto com substâncias/objectos escaldantes; T - Contacto com substâncias/objectos frios; U - Corrente eléctrica; V - Inalação, ingestão e absorção de substâncias nocivas; W - Exposição a radiações ionizantes; X - Outra não classificada noutro local; Y - Exposição ao frio; Z - Ignorada

NÚMERO DE ACIDENTES DE TRABALHO MORTAIS E NÃO MORTAIS, POR ACTIVIDADES, SEGUNDO A HORA DO ACIDENTE								QUADRO 20		
HORA DO ACIDENTE		HOMENS/MULHERES								
ACTIVIDADES (CAE - Rev. 2)	Total	00:01 às 08:00	08:01 às 11:00	11:01 às 13:00	13:01 às 15:00	15:01 às 17:00	17:01 às 20:00	20:01 às 24:00	Ignora- rada	
TOTAL	2 573	113	934	231	531	557	124	41	42	
A AGRICULTURA E PRODUÇÃO ANIMAL	96	5	32	6	26	23	3	1	-	
B PESCA	51	16	8	2	8	7	5	4	1	
C INDÚSTRIAS EXTRACTIVAS	34	-	13	6	4	7	-	-	4	
D INDÚSTRIAS TRANSFORMADORAS	534	22	214	42	107	113	16	12	8	
DA Alimentares, das bebidas e do tabaco	239	12	90	21	41	51	11	11	2	
DB Têxtil	2	-	1	-	-	1	-	-	-	
DC Indústria do couro	-	-	-	-	-	-	-	-	-	
DD Indústrias da madeira e da cortiça	97	-	43	8	25	18	2	-	1	
DE Pasta de papel e cartão	6	1	1	1	2	1	-	-	-	
DG Fabricação de produtos químicos	1	-	-	1	-	-	-	-	-	
DH Artigos de borracha e matérias plásticas	9	1	3	-	2	2	1	-	-	
DI Outros produtos minerais não metálicos	56	-	24	2	16	12	2	-	-	
DJ Metalúrgicas de base e produtos metálicos	109	6	48	7	20	23	-	1	4	
DK Fabricação de outros equipamentos	2	-	-	1	-	-	-	-	1	
DL Fabricação de equipamento eléctrico	-	-	-	-	-	-	-	-	-	
DM Fabricação de material de transporte	10	2	3	-	1	4	-	-	-	
DN Outras indústrias transformadoras	3	-	1	1	-	1	-	-	-	
E ELECTRICIDADE, GÁS E ÁGUA	24	2	9	2	3	7	1	-	-	
F CONSTRUÇÃO	1 053	44	402	84	223	249	39	2	10	
G COMÉRCIO	364	9	121	36	68	86	28	6	10	
H ALOJAMENTO E RESTAURAÇÃO	56	3	18	5	12	5	6	5	2	
I TRANSPORTES E COMUNICAÇÕES	131	6	43	13	26	21	13	6	3	
J ACTIVIDADES FINANCEIRAS	7	-	2	3	1	1	-	-	-	
K ACTIVIDADES IMOBILIÁRIAS	63	3	18	10	10	15	4	2	1	
L ADMINISTRAÇÃO PÚBLICA	56	1	17	11	17	8	-	-	2	
M EDUCAÇÃO	17	-	7	2	4	2	1	-	1	
N SAÚDE E ACÇÃO SOCIAL	44	1	18	6	10	4	5	-	-	
O SERVIÇOS COLECTIVOS	24	1	10	1	4	2	3	3	-	
P EMPREGADOS DOMÉSTICOS	19	-	2	2	8	7	-	-	-	

NÚMERO DE ACIDENTES DE TRABALHO MORTAIS E NÃO MORTAIS, POR ACTIVIDADES, SEGUNDO A HORA DO ACIDENTE							QUADRO 21			
HORA DO ACIDENTE		HOMENS								
ACTIVIDADES (CAE - Rev. 2)	Total	00:01 às 08:00	08:01 às 11:00	11:01 às 13:00	13:01 às 15:00	15:01 às 17:00	17:01 às 20:00	20:01 às 24:00	Ignora- da	
TOTAL	2 264	99	843	190	477	495	93	31	36	
A AGRICULTURA E PRODUÇÃO ANIMAL	95	5	31	6	26	23	3	1	-	
B PESCA	50	16	8	2	8	6	5	4	1	
C INDÚSTRIAS EXTRACTIVAS	34	-	13	6	4	7	-	-	4	
D INDÚSTRIAS TRANSFORMADORAS	454	19	187	33	94	92	11	10	8	
DA Alimentares, das bebidas e do tabaco	164	9	65	13	28	32	6	9	2	
DB Têxtil	-	-	-	-	-	-	-	-	-	
DC Indústria do couro	-	-	-	-	-	-	-	-	-	
DD Indústrias da madeira e da cortiça	96	-	42	8	25	18	2	-	1	
DE Pasta de papel e cartão	6	1	1	1	2	1	-	-	-	
DG Fabricação de produtos químicos	-	-	-	-	-	-	-	-	-	
DH Artigos de borracha e matérias plásticas	9	1	3	-	2	2	1	-	-	
DI Outros produtos minerais não metálicos	56	-	24	2	16	12	2	-	-	
DJ Metalúrgicas de base e produtos metálicos	108	6	48	7	20	22	-	1	4	
DK Fabricação de outros equipamentos	2	-	-	1	-	-	-	-	1	
DL Fabricação de equipamento eléctrico	-	-	-	-	-	-	-	-	-	
DM Fabricação de material de transporte	10	2	3	-	1	4	-	-	-	
DN Outras indústrias transformadoras	3	-	1	1	-	1	-	-	-	
E ELECTRICIDADE, GÁS E ÁGUA	22	2	8	2	3	6	1	-	-	
F CONSTRUÇÃO	1 051	44	400	84	223	249	39	2	10	
G COMÉRCIO	273	2	97	22	56	70	17	3	6	
H ALOJAMENTO E RESTAURAÇÃO	21	2	6	1	6	2	2	2	-	
I TRANSPORTES E COMUNICAÇÕES	121	5	42	9	26	19	12	5	3	
J ACTIVIDADES FINANCEIRAS	3	-	1	2	-	-	-	-	-	
K ACTIVIDADES IMOBILIÁRIAS	41	2	10	8	5	13	1	1	1	
L ADMINISTRAÇÃO PÚBLICA	51	1	16	10	16	6	-	-	2	
M EDUCAÇÃO	13	-	6	2	3	1	-	-	1	
N SAÚDE E ACÇÃO SOCIAL	16	-	8	2	5	1	-	-	-	
O SERVIÇOS COLECTIVOS	19	1	10	1	2	-	2	3	-	
P EMPREGADOS DOMÉSTICOS	-	-	-	-	-	-	-	-	-	

NÚMERO DE ACIDENTES DE TRABALHO MORTAIS E NÃO MORTAIS, POR ACTIVIDADES, SEGUNDO A HORA DO ACIDENTE							QUADRO 22			
HORA DO ACIDENTE		MULHERES								
ACTIVIDADES (CAE - Rev. 2)	Total	00:01 às 08:00	08:01 às 11:00	11:01 às 13:00	13:01 às 15:00	15:01 às 17:00	17:01 às 20:00	20:01 às 24:00	Ignora- rada	
TOTAL	309	14	91	41	54	62	31	10	6	
A AGRICULTURA E PRODUÇÃO ANIMAL	1	-	1	-	-	-	-	-	-	
B PESCA	1	-	-	-	-	1	-	-	-	
C INDÚSTRIAS EXTRACTIVAS	-	-	-	-	-	-	-	-	-	
D INDÚSTRIAS TRANSFORMADORAS	80	3	27	9	13	21	5	2	-	
DA Alimentares, das bebidas e do tabaco	75	3	25	8	13	19	5	2	-	
DB Têxtil	2	-	1	-	-	1	-	-	-	
DC Indústria do couro	-	-	-	-	-	-	-	-	-	
DD Indústrias da madeira e da cortiça	1	-	1	-	-	-	-	-	-	
DE Pasta de papel e cartão	-	-	-	-	-	-	-	-	-	
DG Fabricação de produtos químicos	1	-	-	1	-	-	-	-	-	
DH Artigos de borracha e matérias plásticas	-	-	-	-	-	-	-	-	-	
DI Outros produtos minerais não metálicos	-	-	-	-	-	-	-	-	-	
DJ Metalúrgicas de base e produtos metálicos	1	-	-	-	-	1	-	-	-	
DK Fabricação de outros equipamentos	-	-	-	-	-	-	-	-	-	
DL Fabricação de equipamento eléctrico	-	-	-	-	-	-	-	-	-	
DM Fabricação de material de transporte	-	-	-	-	-	-	-	-	-	
DN Outras indústrias transformadoras	-	-	-	-	-	-	-	-	-	
E ELECTRICIDADE, GÁS E ÁGUA	2	-	1	-	-	1	-	-	-	
F CONSTRUÇÃO	2	-	2	-	-	-	-	-	-	
G COMÉRCIO	91	7	24	14	12	16	11	3	4	
H ALOJAMENTO E RESTAURAÇÃO	35	1	12	4	6	3	4	3	2	
I TRANSPORTES E COMUNICAÇÕES	10	1	1	4	-	2	1	1	-	
J ACTIVIDADES FINANCEIRAS	4	-	1	1	1	1	-	-	-	
K ACTIVIDADES IMOBILIÁRIAS	22	1	8	2	5	2	3	1	-	
L ADMINISTRAÇÃO PÚBLICA	5	-	1	1	1	2	-	-	-	
M EDUCAÇÃO	4	-	1	-	1	1	1	-	-	
N SAÚDE E ACÇÃO SOCIAL	28	1	10	4	5	3	5	-	-	
O SERVIÇOS COLECTIVOS	5	-	-	-	2	2	1	-	-	
P EMPREGADOS DOMÉSTICOS	19	-	2	2	8	7	-	-	-	