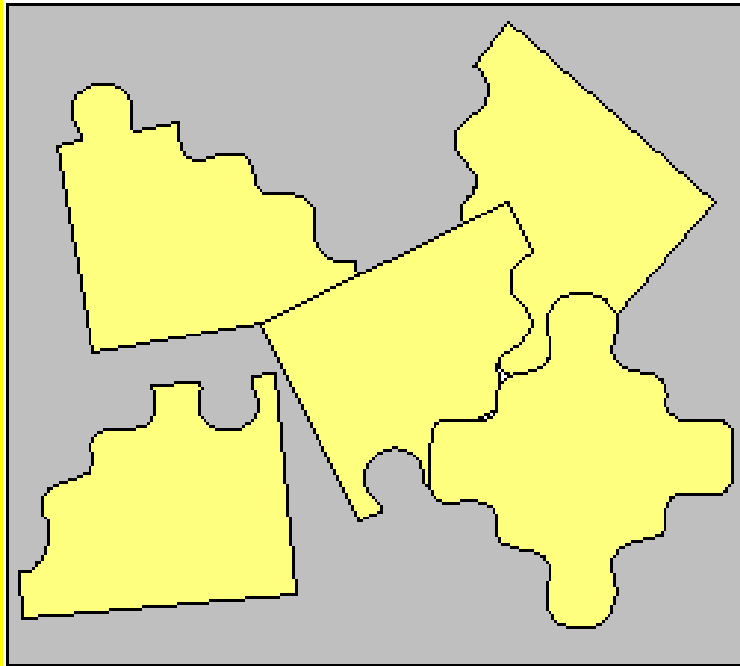




REGIÃO AUTÓNOMA DOS AÇORES
SECRETARIA REGIONAL DA EDUCAÇÃO E CULTURA
DIRECÇÃO REGIONAL DA JUVENTUDE, EMPREGO E FORMAÇÃO PROFISSIONAL
OBSERVATÓRIO DO EMPREGO E FORMAÇÃO PROFISSIONAL

ACIDENTES DE TRABALHO



2000



REGIÃO AUTÓNOMA DOS AÇORES
SECRETARIA REGIONAL DA EDUCAÇÃO E CULTURA
DIRECÇÃO REGIONAL DA JUVENTUDE, EMPREGO E FORMAÇÃO PROFISSIONAL
OBSERVATÓRIO DO EMPREGO E FORMAÇÃO PROFISSIONAL

ACIDENTES DE TRABALHO

2000

Ponta Delgada, Janeiro de 2002

Secretaria Regional da Educação e Cultura
Direcção Regional da Juventude, Emprego e Formação Profissional
Observatório do Emprego e Formação Profissional
Rua Margarida de Chaves, 135
9500-088 PONTA DELGADA
Telefone: 296 30 44 70
Fax: 296 30 44 88
E-mail: sreas.gt@mail.telepac.pt

Home Page: <http://www.oefp.raa.pt>

A reprodução destes dados só é permitida com indicação da fonte

ÍNDICE

Nota introdutória	5
Conceitos utilizados	7
Classificação das Actividades Económicas Portuguesas por Ramos de Actividade (CAE - Rev. 2)	9
Breve análise de resultados	11
Quadro 1 - Número de acidentes de trabalho mortais e não mortais, por actividades, segundo o sexo	13
Gráfico 1 - Taxa de Incidência 1995 / 2000	14
Quadro 2 - Número de acidentes de trabalho mortais e não mortais, por actividades, segundo os meses	15
Quadro 3 - Número de acidentes de trabalho mortais, por actividades, segundo os meses	16
Quadro 4 - Número de acidentes de trabalho mortais e não mortais, por actividades, segundo os grupos etários (homens/mulheres)	17
Quadro 5 - Número de acidentes de trabalho mortais e não mortais, por actividades, segundo os grupos etários (homens)	18
Quadro 6 - Número de acidentes de trabalho mortais e não mortais, por actividades, segundo os grupos etários (mulheres)	19
Quadro 7 - Número de acidentes de trabalho mortais, por actividades, segundo os grupos etários (homens/mulheres)	20
Quadro 8 - Número de acidentes de trabalho mortais, por actividades, segundo os grupos etários (homens)	21
Quadro 9 - Número de acidentes de trabalho mortais, por actividades, segundo os grupos etários (mulheres)	22
Quadro 10 - Número de acidentes de trabalho mortais e não mortais, por actividades, segundo a antiguidade do sinistrado na empresa	23
Quadro 11 - Número de acidentes de trabalho mortais, por actividades, segundo a antiguidade do sinistrado na empresa	24
Quadro 12 - Número de acidentes de trabalho mortais e não mortais, por actividades, segundo a parte do corpo atingida	25
Quadro 13 - Número de acidentes de trabalho mortais, por actividades, segundo a parte do corpo atingida	26
Quadro 14 - Número de acidentes de trabalho mortais e não mortais, por actividades e por concelhos (homens/ mulheres)	27
Quadro 15 - Número de acidentes de trabalho mortais e não mortais, por actividades e por concelhos (homens)	29
Quadro 16 - Número de acidentes de trabalho mortais e não mortais, por actividades e por concelhos (mulheres)	31
Quadro 17 - Número de acidentes de trabalho mortais e não mortais, por actividades e por ilhas	33
Quadro 18 - Número de acidentes de trabalho mortais e não mortais, por actividades, segundo o agente da lesão	34
Quadro 19 - Número de acidentes de trabalho mortais e não mortais, por actividades, segundo a acção que conduziu à lesão	37
Quadro 20 - Número de acidentes de trabalho mortais e não mortais, por actividades, segundo a hora do acidente (homens/mulheres)	40

Quadro 21 - Número de acidentes de trabalho mortais e não mortais, por actividades, segundo a hora do acidente (homens)	41
Quadro 22 - Número de acidentes de trabalho mortais e não mortais, por actividades, segundo a hora do acidente (mulheres)	42

NOTA INTRODUTÓRIA

A presente publicação resulta de um trabalho integralmente efectuado pelo Observatório do Emprego e Formação Profissional da Direcção Regional da Juventude, Emprego e Formação Profissional dos Açores.

No ano 2000 ocorreram na Região 2 448 acidentes de trabalho, dos quais 1 180 no 1º semestre e 1 268 no 2º semestre. Daqueles, há a registar 3 mortais, sendo 2 no 1º semestre e 1 no 2º semestre. Por razões de ordem técnica continuamos a não dispor dos mapas de encerramento, pelo que não é possível o tratamento dos respectivos dados.

Os dados apurados foram obtidos a partir dos mapas de acidentes de trabalho fornecidos pelas companhias seguradoras, quando para estas tenham as entidades patronais transferido a sua responsabilidade pelo risco, ou pelas próprias entidades patronais, nos casos em que lhes seja reconhecida capacidade económica para assumir directamente essa responsabilidade. Não estão contabilizados os acidentes de trabalho dos subscritores da Caixa Geral de Aposentações. Por outro lado, importa referir que são contabilizados como acidentes de trabalho os que implicaram ausência ao trabalho no mínimo de um dia (para além do primeiro dia), ou aqueles que, embora não tenham resultado em perda de dias de trabalho, comportaram despesas para as entidades responsáveis.

Os mapas referidos no parágrafo anterior foram enviados a este Observatório pelo Departamento de Estatística do Trabalho, Emprego e Formação Profissional do Ministério do Trabalho e da Solidariedade e pelo Gabinete de Higiene, Segurança e Saúde no Trabalho da Inspeção Regional do Trabalho dos Açores, entidades a quem agradecemos a colaboração que nos permitiu efectuar o tratamento estatístico que ora se apresenta.

CONCEITOS UTILIZADOS

ACIDENTE DE TRABALHO

É acidente de trabalho o acidente que se verifica no local e no tempo de trabalho e produz directa ou indirectamente lesão corporal, perturbação funcional ou doença de que resulte a morte ou redução da capacidade de trabalho ou de ganho.

Considera-se também acidente de trabalho o ocorrido:

- fora do local ou do tempo de trabalho, quando verificado na execução de serviços determinados pela entidade patronal;
- na ida para o local de trabalho ou no regresso deste, quando for utilizado meio de transporte fornecido pela entidade patronal, ou quando o acidente seja consequência de particular perigo de percurso normal ou de outras circunstâncias que tenham agravado o risco do mesmo percurso;
- na execução de serviços espontaneamente prestados e de que possa resultar proveito económico para a entidade patronal.

A designação de acidente de trabalho mortal reporta-se ao momento do acidente.

LOCAL DE TRABALHO

Entende-se por local de trabalho toda a zona de laboração ou exploração da empresa.

TEMPO DE TRABALHO

Entende-se por tempo de trabalho, além do período normal de laboração, o que precedeu o seu início em actos de preparação ou com ele relacionados, e o que se lhe seguiu em actos também com ele relacionados, e ainda as interrupções normais ou forçosas de trabalho.

TAXA DE INCIDÊNCIA

$$\frac{\text{N.º total de acidentes de trabalho}}{\text{População empregada (média anual)}} \times 100$$

Fonte: População empregada - Serviço Regional de Estatística dos Açores

Inquérito ao Emprego: 4º Trimestre de 1995, de 1996, de 1997 e de 2000; Anuários Estatísticos de 1998 e 1999

**CLASSIFICAÇÃO DAS ACTIVIDADES ECONÓMICAS PORTUGUESAS
POR RAMOS DE ACTIVIDADE (CAE - Rev. 2)**

DESCRIÇÃO DAS DIVISÕES E SUBDIVISÕES UTILIZADAS NO TEXTO

A	AGRICULTURA, PRODUÇÃO ANIMAL, CAÇA E SILVICULTURA
B	PESCA
C	INDÚSTRIAS EXTRACTIVAS
D	INDÚSTRIAS TRANSFORMADORAS
DA	Indústrias alimentares, das bebidas e do tabaco
DB	Indústria têxtil
DC	Indústria do couro e dos produtos do couro
DD	Indústrias da madeira e da cortiça e suas obras
DE	Indústrias de pasta, de papel e cartão e seus artigos; edição e impressão
DG	Fabricação de produtos químicos
DH	Fabricação de artigos de borracha e de matérias plásticas
DI	Fabricação de outros produtos minerais não metálicos
DJ	Indústrias metalúrgicas de base e de produtos metálicos
DK	Fabricação de máquinas e de equipamentos não especificados
DL	Fabricação de equipamento eléctrico e de óptica
DM	Fabricação de material de transporte
DN	Indústrias transformadoras não especificadas
E	PRODUÇÃO E DISTRIBUIÇÃO DE ELECTRICIDADE, GÁS E ÁGUA
F	CONSTRUÇÃO
G	COMÉRCIO POR GROSSO E A RETALHO; REPARAÇÃO DE VEÍCULOS AUTOMÓVEIS, MOTOCICLOS E DE BENS DE USO PESSOAL E DOMÉSTICO
H	ALOJAMENTO E RESTAURAÇÃO (RESTAURANTES E SIMILARES)
I	TRANSPORTES, ARMAZENAGEM E COMUNICAÇÕES
J	ACTIVIDADES FINANCEIRAS
K	ACTIVIDADES IMOBILIÁRIAS, ALUGUERES E SERVIÇOS PRESTADOS ÀS EMPRESAS
L	ADMINISTRAÇÃO PÚBLICA, DEFESA E SEGURANÇA SOCIAL OBRIGATÓRIA
M	EDUCAÇÃO
N	SAÚDE E ACÇÃO SOCIAL
O	OUTRAS ACTIVIDADES DE SERVIÇOS COLECTIVOS, SOCIAIS E PESSOAIS
P	FAMÍLIAS COM EMPREGADOS DOMÉSTICOS

BREVE ANÁLISE DE RESULTADOS

O número total de acidentes em 2000 foi de 2 448, o que representa um aumento de 1,2% em relação ao ano anterior. Todavia registou-se uma diminuição no número de acidentes mortais que passou de 9 em 1999 para 3 em 2000. Do total de acidentados 8% (196) são do sexo feminino (o que significa uma ligeira redução em relação ao ano anterior), sendo os acidentes mortais um do sexo masculino e dois do sexo feminino.

As actividades económicas com percentagens mais elevadas de acidentes foram as da Construção com 40,4% e a das Indústrias Transformadoras com 21%; dentro destas destaca-se o sector das indústrias alimentares, bebidas e tabaco com 45,8%. Os 3 acidentes mortais ocorreram nos sectores da Construção, dos Transportes e comunicações e das Actividades imobiliárias, todos com 1 cada.

A repartição por meses leva-nos a constatar que o mês de Julho foi aquele em que ocorreram mais acidentes. Os acidentes mortais ocorreram nos meses de Março, Maio e Julho.

Em termos de grupos etários 33,1% dos acidentes ocorreram no dos 25-34 anos, sendo de 58,5% a percentagem de acidentes que envolveram trabalhadores até aos 34 anos de idade. A repartição por sexos apresenta uma tendência semelhante no que respeita à análise por grupos etários. De salientar que os 3 acidentes mortais ocorreram nos grupos etários entre os 18 e os 54 anos, com maior incidência no de 18-24 anos.

Quanto à antiguidade do sinistrado na empresa, verifica-se que 28,2% dos acidentes envolveram trabalhadores nos primeiros 6 meses de actividade. Ao todo, no primeiro ano de serviço na empresa registaram-se 38,2% dos acidentes (menos 0,6 pontos percentuais que no ano anterior).

As partes do corpo mais atingidas foram os dedos das mãos com 16,7%, seguidas dos olhos com 13,6% e dos tornozelos e pés com 13,2%. No total, verifica-se que 42,3% dos acidentes atingiram as extremidades (mãos e pés), o que representa mais 1,9 pontos percentuais que em 1999.

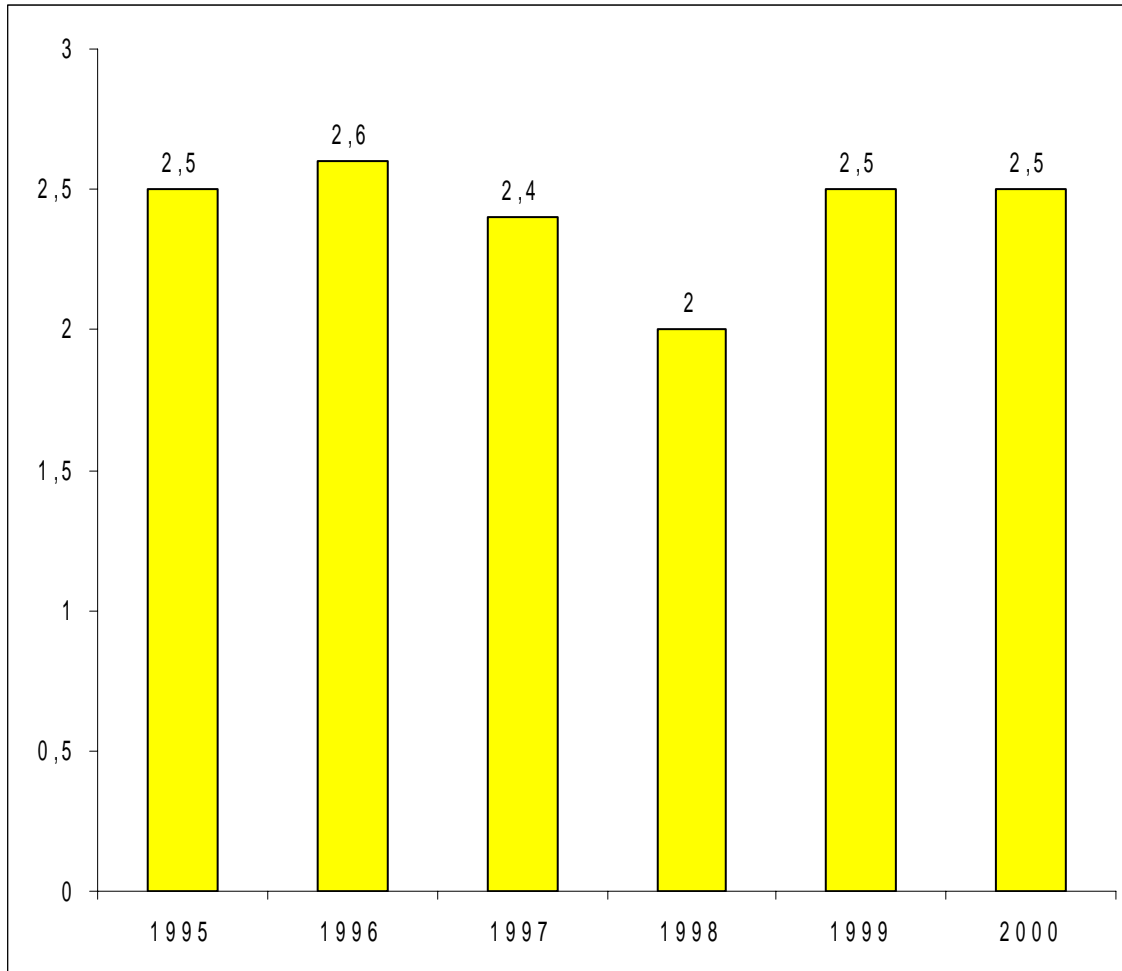
Finalmente, no que respeita às horas de ocorrência dos acidentes, 23,0% tiveram lugar entre as 08H01 e as 11H00, seguindo-se os períodos das 15H01 às 17H00 e das 13H01 às 15H00 com 22% e 20,9%, respectivamente. O período nocturno teve 1,7% de ocorrências.

**NÚMERO DE ACIDENTES DE TRABALHO MORTAIS E NÃO MORTAIS,
POR ACTIVIDADES, SEGUNDO O SEXO**
QUADRO 1

ACTIVIDADES (CAE - Rev. 2)	TOTAL			MORTAIS			NÃO MORTAIS		
	H+M	H	M	H+M	H	M	H+M	H	M
TOTAL	2 448	2 252	196	3	1	2	2 445	2 251	194
A AGRICULTURA E PRODUÇÃO ANIMAL	97	95	2	-	-	-	97	95	2
B PESCA	70	69	1	-	-	-	70	69	1
C INDÚSTRIAS EXTRACTIVAS	49	49	-	-	-	-	49	49	-
D INDÚSTRIAS TRANSFORMADORAS	515	471	44	-	-	-	515	471	44
DA Alimentares, das bebidas e do tabaco	236	197	39	-	-	-	236	197	39
DB Têxtil	2	1	1	-	-	-	2	1	1
DC Indústria do couro	-	-	-	-	-	-	-	-	-
DD Indústrias da madeira e da cortiça	93	91	2	-	-	-	93	91	2
DE Pasta de papel e cartão	6	6	-	-	-	-	6	6	-
DG Fabricação de produtos químicos	1	1	-	-	-	-	1	1	-
DH Artigos de borracha e matérias plásticas	5	5	-	-	-	-	5	5	-
DI Outros produtos minerais não metálicos	42	41	1	-	-	-	42	41	1
DJ Metalúrgicas de base e produtos metálicos	108	107	1	-	-	-	108	107	1
DK Fabricação de outros equipamentos	2	2	-	-	-	-	2	2	-
DL Fabricação de equipamento eléctrico	1	1	-	-	-	-	1	1	-
DM Fabricação de material de transporte	11	11	-	-	-	-	11	11	-
DN Outras indústrias transformadoras	8	8	-	-	-	-	8	8	-
E ELECTRICIDADE, GÁS E ÁGUA	47	46	1	-	-	-	47	46	1
F CONSTRUÇÃO	990	986	4	1	1	-	989	985	4
G COMÉRCIO	303	260	43	-	-	-	303	260	43
H ALOJAMENTO E RESTAURAÇÃO	60	31	29	-	-	-	60	31	29
I TRANSPORTES E COMUNICAÇÕES	135	124	11	1	-	1	134	124	10
J ACTIVIDADES FINANCEIRAS	6	3	3	-	-	-	6	3	3
K ACTIVIDADES IMOBILIÁRIAS	47	32	15	1	-	1	46	32	14
L ADMINISTRAÇÃO PÚBLICA	45	44	1	-	-	-	45	44	1
M EDUCAÇÃO	5	3	2	-	-	-	5	3	2
N SAÚDE E ACÇÃO SOCIAL	45	21	24	-	-	-	45	21	24
O SERVIÇOS COLECTIVOS	17	15	2	-	-	-	17	15	2
P EMPREGADOS DOMÉSTICOS	17	3	14	-	-	-	17	3	14

GRÁFICO 1

TAXA DE INCIDÊNCIA 1995 / 2000



**NÚMERO DE ACIDENTES DE TRABALHO MORTAIS E NÃO MORTAIS,
POR ACTIVIDADES, SEGUNDO OS MESES**
QUADRO 2

ACTIVIDADES (CAE - Rev. 2)	MESES												
	TOTAL	Jan	Fev	Mar	Abr	Mai	Jun	Jul	Ago	Set	Out	Nov	Dez
TOTAL	2 448	181	197	203	163	221	215	234	229	223	213	218	151
A AGRICULTURA E PRODUÇÃO ANIMAL	97	9	5	4	7	7	9	9	14	5	8	10	10
B PESCA	70	2	5	3	5	5	10	9	8	10	7	3	3
C INDÚSTRIAS EXTRACTIVAS	49	7	6	1	2	2	6	6	2	3	4	6	4
D INDÚSTRIAS TRANSFORMADORAS	515	35	41	46	35	52	47	57	53	48	42	38	21
DA Alimentares, das bebidas e do tabaco	236	16	18	16	15	19	26	24	23	20	27	22	10
DB Têxtil	2	-	-	-	-	-	1	-	-	-	-	-	1
DC Indústria do couro	-	-	-	-	-	-	-	-	-	-	-	-	-
DD Indústrias da madeira e da cortiça	93	4	7	8	9	13	9	10	13	10	3	5	2
DE Pasta de papel e cartão	6	1	1	-	-	1	1	1	-	1	-	-	-
DG Fabricação de produtos químicos	1	-	-	1	-	-	-	-	-	-	-	-	-
DH Artigos de borracha e matérias plásticas	5	1	-	-	-	-	-	3	1	-	-	-	-
DI Outros produtos minerais não metálicos	42	3	4	6	6	4	1	2	5	4	2	3	2
DJ Metalúrgicas de base e produtos metálicos	108	10	8	10	4	12	9	15	10	12	6	8	4
DK Fabricação de outros equipamentos	2	-	1	1	-	-	-	-	-	-	-	-	-
DL Fabricação de equipamento eléctrico	1	-	-	1	-	-	-	-	-	-	-	-	-
DM Fabricação de material de transporte	11	-	-	2	-	2	-	1	-	1	3	-	2
DN Outras indústrias transformadoras	8	-	2	1	1	1	-	1	1	-	1	-	-
E ELECTRICIDADE, GÁS E ÁGUA	47	-	3	4	6	6	4	4	3	8	1	5	3
F CONSTRUÇÃO	990	78	81	94	66	96	89	82	79	82	91	94	58
G COMÉRCIO	303	25	27	20	15	25	19	32	34	21	28	31	26
H ALOJAMENTO E RESTAURAÇÃO	60	8	6	3	7	2	2	6	8	3	5	4	6
I TRANSPORTES E COMUNICAÇÕES	135	8	8	8	12	12	15	10	8	20	14	11	9
J ACTIVIDADES FINANCEIRAS	6	-	-	1	1	-	-	1	1	-	1	1	-
K ACTIVIDADES IMOBILIÁRIAS	47	2	2	2	4	3	6	4	5	11	-	4	4
L ADMINISTRAÇÃO PÚBLICA	45	2	3	9	-	3	2	6	6	3	4	5	2
M EDUCAÇÃO	5	-	-	1	-	-	2	-	-	-	-	-	2
N SAÚDE E ACÇÃO SOCIAL	45	1	6	2	-	6	3	4	4	6	5	5	3
O SERVIÇOS COLECTIVOS	17	-	2	2	-	1	1	2	3	3	3	-	-
P EMPREGADOS DOMÉSTICOS	17	4	2	3	3	1	-	2	1	-	-	1	-

**NÚMERO DE ACIDENTES DE TRABALHO MORTAIS, POR ACTIVIDADES,
SEGUNDO OS MESES**
QUADRO 3

ACTIVIDADES (CAE - Rev. 2)	MESES	TOTAL	Jan	Fev	Mar	Abr	Mai	Jun	Jul	Ago	Set	Out	Nov	Dez
	TOTAL		3	-	-	1	-	1	-	1	-	-	-	-
A AGRICULTURA E PRODUÇÃO ANIMAL		-	-	-	-	-	-	-	-	-	-	-	-	-
B PESCA		-	-	-	-	-	-	-	-	-	-	-	-	-
C INDÚSTRIAS EXTRACTIVAS		-	-	-	-	-	-	-	-	-	-	-	-	-
D INDÚSTRIAS TRANSFORMADORAS		-	-	-	-	-	-	-	-	-	-	-	-	-
DA Alimentares, das bebidas e do tabaco		-	-	-	-	-	-	-	-	-	-	-	-	-
DB Têxtil		-	-	-	-	-	-	-	-	-	-	-	-	-
DC Indústria do couro		-	-	-	-	-	-	-	-	-	-	-	-	-
DD Indústrias da madeira e da cortiça		-	-	-	-	-	-	-	-	-	-	-	-	-
DE Pasta de papel e cartão		-	-	-	-	-	-	-	-	-	-	-	-	-
DG Fabricação de produtos químicos		-	-	-	-	-	-	-	-	-	-	-	-	-
DH Artigos de borracha e matérias plásticas		-	-	-	-	-	-	-	-	-	-	-	-	-
DI Outros produtos minerais não metálicos		-	-	-	-	-	-	-	-	-	-	-	-	-
DJ Metalúrgicas de base e produtos metálicos		-	-	-	-	-	-	-	-	-	-	-	-	-
DK Fabricação de outros equipamentos		-	-	-	-	-	-	-	-	-	-	-	-	-
DL Fabricação de equipamento eléctrico		-	-	-	-	-	-	-	-	-	-	-	-	-
DM Fabricação de material de transporte		-	-	-	-	-	-	-	-	-	-	-	-	-
DN Outras indústrias transformadoras		-	-	-	-	-	-	-	-	-	-	-	-	-
E ELECTRICIDADE, GÁS E ÁGUA		-	-	-	-	-	-	-	-	-	-	-	-	-
F CONSTRUÇÃO		1	-	-	-	-	1	-	-	-	-	-	-	-
G COMÉRCIO		-	-	-	-	-	-	-	-	-	-	-	-	-
H ALOJAMENTO E RESTAURAÇÃO		-	-	-	-	-	-	-	-	-	-	-	-	-
I TRANSPORTES E COMUNICAÇÕES		1	-	-	1	-	-	-	-	-	-	-	-	-
J ACTIVIDADES FINANCEIRAS		-	-	-	-	-	-	-	-	-	-	-	-	-
L ADMINISTRAÇÃO PÚBLICA		-	-	-	-	-	-	-	-	-	-	-	-	-
K ACTIVIDADES IMOBILIÁRIAS		1	-	-	-	-	-	-	1	-	-	-	-	-
M EDUCAÇÃO		-	-	-	-	-	-	-	-	-	-	-	-	-
N SAÚDE E ACÇÃO SOCIAL		-	-	-	-	-	-	-	-	-	-	-	-	-
O SERVIÇOS COLECTIVOS		-	-	-	-	-	-	-	-	-	-	-	-	-
P EMPREGADOS DOMÉSTICOS		-	-	-	-	-	-	-	-	-	-	-	-	-

NÚMERO DE ACIDENTES DE TRABALHO MORTAIS E NÃO MORTAIS, POR ACTIVIDADES, SEGUNDO OS GRUPOS ETÁRIOS

QUADRO 4

HOMENS/MULHERES

GRUPOS ETÁRIOS (Anos)		Total	< 18	18 - 24	25 - 34	35 - 44	45 - 54	55 - 64	65 e +	Igno- rado
ACTIVIDADES (CAE - Rev. 2)										
TOTAL		2 448	46	576	811	598	309	88	13	7
A	AGRICULTURA E PRODUÇÃO ANIMAL	97	3	14	27	32	14	4	2	1
B	PESCA	70	2	4	24	21	11	6	2	-
C	INDÚSTRIAS EXTRACTIVAS	49	-	9	22	11	4	3	-	-
D	INDÚSTRIAS TRANSFORMADORAS	515	5	123	188	113	61	24	1	-
DA	Alimentares, das bebidas e do tabaco	236	1	44	79	60	35	17	-	-
DB	Têxtil	2	-	-	2	-	-	-	-	-
DC	Indústria do couro	-	-	-	-	-	-	-	-	-
DD	Indústrias da madeira e da cortiça	93	2	26	24	27	12	2	-	-
DE	Pasta de papel e cartão	6	-	1	4	1	-	-	-	-
DG	Fabricação de produtos químicos	1	-	-	-	-	1	-	-	-
DH	Artigos de borracha e matérias plásticas	5	-	3	2	-	-	-	-	-
DI	Outros produtos minerais não metálicos	42	-	12	20	5	2	2	1	-
DJ	Metalúrgicas de base e produtos metálicos	108	2	31	48	19	6	2	-	-
DK	Fabricação de outros equipamentos	2	-	1	-	-	1	-	-	-
DL	Fabricação de equipamento eléctrico	1	-	-	-	-	1	-	-	-
DM	Fabricação de material de transporte	11	-	3	6	1	1	-	-	-
DN	Outras indústrias transformadoras	8	-	2	3	-	2	1	-	-
E	ELECTRICIDADE, GÁS E ÁGUA	47	-	-	8	24	14	1	-	-
F	CONSTRUÇÃO	990	24	279	328	224	100	29	2	4
G	COMÉRCIO	303	9	86	98	66	34	5	3	2
H	ALOJAMENTO E RESTAURAÇÃO	60	-	14	17	16	12	1	-	-
I	TRANSPORTES E COMUNICAÇÕES	135	-	17	36	42	34	5	1	-
J	ACTIVIDADES FINANCEIRAS	6	-	-	2	2	2	-	-	-
K	ACTIVIDADES IMOBILIÁRIAS	47	1	10	14	16	5	1	-	-
L	ADMINISTRAÇÃO PÚBLICA	45	-	5	11	17	7	5	-	-
M	EDUCAÇÃO	5	-	3	2	-	-	-	-	-
N	SAÚDE E ACÇÃO SOCIAL	45	1	9	15	8	8	2	2	-
O	SERVIÇOS COLECTIVOS	17	-	2	10	4	1	-	-	-
P	EMPREGADOS DOMÉSTICOS	17	1	1	9	2	2	2	-	-

**NÚMERO DE ACIDENTES DE TRABALHO MORTAIS E NÃO MORTAIS,
POR ACTIVIDADES, SEGUNDO OS GRUPOS ETÁRIOS**
HOMENS
QUADRO 5

GRUPOS ETÁRIOS (Anos)		Total	< 18	18 - 24	25 - 34	35 - 44	45 - 54	55 - 64	65 e +	Ignorado
ACTIVIDADES (CAE - Rev. 2)										
TOTAL		2 252	44	536	737	556	283	78	11	7
A	AGRICULTURA E PRODUÇÃO ANIMAL	95	3	14	25	32	14	4	2	1
B	PESCA	69	2	4	24	20	11	6	2	-
C	INDÚSTRIAS EXTRACTIVAS	49	-	9	22	11	4	3	-	-
D	INDÚSTRIAS TRANSFORMADORAS	471	5	111	172	102	59	21	1	-
DA	Alimentares, das bebidas e do tabaco	197	1	33	66	50	33	14	-	-
DB	Têxtil	1	-	-	1	-	-	-	-	-
DC	Indústria do couro	-	-	-	-	-	-	-	-	-
DD	Indústrias da madeira e da cortiça	91	2	25	23	27	12	2	-	-
DE	Pasta de papel e cartão	6	-	1	4	1	-	-	-	-
DG	Fabricação de produtos químicos	1	-	-	-	-	1	-	-	-
DH	Artigos de borracha e matérias plásticas	5	-	3	2	-	-	-	-	-
DI	Outros produtos minerais não metálicos	41	-	12	20	4	2	2	1	-
DJ	Metalúrgicas de base e produtos metálicos	107	2	31	47	19	6	2	-	-
DK	Fabricação de outros equipamentos	2	-	1	-	-	1	-	-	-
DL	Fabricação de equipamento eléctrico	1	-	-	-	-	1	-	-	-
DM	Fabricação de material de transporte	11	-	3	6	1	1	-	-	-
DN	Outras indústrias transformadoras	8	-	2	3	-	2	1	-	-
E	ELECTRICIDADE, GÁS E ÁGUA	46	-	-	8	23	14	1	-	-
F	CONSTRUÇÃO	986	24	276	328	223	100	29	2	4
G	COMÉRCIO	260	8	71	82	60	30	4	3	2
H	ALOJAMENTO E RESTAURAÇÃO	31	-	10	5	10	6	-	-	-
I	TRANSPORTES E COMUNICAÇÕES	124	-	17	34	38	30	4	1	-
J	ACTIVIDADES FINANCEIRAS	3	-	-	-	1	2	-	-	-
K	ACTIVIDADES IMOBILIÁRIAS	32	1	7	9	12	3	-	-	-
L	ADMINISTRAÇÃO PÚBLICA	44	-	5	11	17	6	5	-	-
M	EDUCAÇÃO	3	-	3	-	-	-	-	-	-
N	SAÚDE E ACCÇÃO SOCIAL	21	1	7	6	2	4	1	-	-
O	SERVIÇOS COLECTIVOS	15	-	2	9	4	-	-	-	-
P	EMPREGADOS DOMÉSTICOS	3	-	-	2	1	-	-	-	-

**NÚMERO DE ACIDENTES DE TRABALHO MORTAIS E NÃO MORTAIS,
POR ACTIVIDADES, SEGUNDO OS GRUPOS ETÁRIOS**
QUADRO 6
MULHERES

GRUPOS ETÁRIOS (Anos)		Total	< 18	18 - 24	25 - 34	35 - 44	45 - 54	55 - 64	65 e +	Igno- rado
ACTIVIDADES (CAE - Rev. 2)										
TOTAL		196	2	40	74	42	26	10	2	-
A	AGRICULTURA E PRODUÇÃO ANIMAL	2	-	-	2	-	-	-	-	-
B	PESCA	1	-	-	-	1	-	-	-	-
C	INDÚSTRIAS EXTRACTIVAS	-	-	-	-	-	-	-	-	-
D	INDÚSTRIAS TRANSFORMADORAS	44	-	12	16	11	2	3	-	-
DA	Alimentares, das bebidas e do tabaco	39	-	11	13	10	2	3	-	-
DB	Têxtil	1	-	-	1	-	-	-	-	-
DC	Indústria do couro	-	-	-	-	-	-	-	-	-
DD	Indústrias da madeira e da cortiça	2	-	1	1	-	-	-	-	-
DE	Pasta de papel e cartão	-	-	-	-	-	-	-	-	-
DG	Fabricação de produtos químicos	-	-	-	-	-	-	-	-	-
DH	Artigos de borracha e matérias plásticas	-	-	-	-	-	-	-	-	-
DI	Outros produtos minerais não metálicos	1	-	-	-	1	-	-	-	-
DJ	Metalúrgicas de base e produtos metálicos	1	-	-	1	-	-	-	-	-
DK	Fabricação de outros equipamentos	-	-	-	-	-	-	-	-	-
DL	Fabricação de equipamento eléctrico	-	-	-	-	-	-	-	-	-
DM	Fabricação de material de transporte	-	-	-	-	-	-	-	-	-
DN	Outras indústrias transformadoras	-	-	-	-	-	-	-	-	-
E	ELECTRICIDADE, GÁS E ÁGUA	1	-	-	-	1	-	-	-	-
F	CONSTRUÇÃO	4	-	3	-	1	-	-	-	-
G	COMÉRCIO	43	1	15	16	6	4	1	-	-
H	ALOJAMENTO E RESTAURAÇÃO	29	-	4	12	6	6	1	-	-
I	TRANSPORTES E COMUNICAÇÕES	11	-	-	2	4	4	1	-	-
J	ACTIVIDADES FINANCEIRAS	3	-	-	2	1	-	-	-	-
K	ACTIVIDADES IMOBILIÁRIAS	15	-	3	5	4	2	1	-	-
L	ADMINISTRAÇÃO PÚBLICA	1	-	-	-	-	1	-	-	-
M	EDUCAÇÃO	2	-	-	2	-	-	-	-	-
N	SAÚDE E ACCÇÃO SOCIAL	24	-	2	9	6	4	1	2	-
O	SERVIÇOS COLECTIVOS	2	-	-	1	-	1	-	-	-
P	EMPREGADOS DOMÉSTICOS	14	1	1	7	1	2	2	-	-

**NÚMERO DE ACIDENTES DE TRABALHO MORTAIS, POR ACTIVIDADES,
SEGUNDO OS GRUPOS ETÁRIOS**
QUADRO 7
HOMENS/MULHERES

GRUPOS ETÁRIOS (Anos)		HOMENS/MULHERES								Igno- rado
ACTIVIDADES (CAE - Rev. 2)	Total	< 18	18 - 24	25 - 34	35 - 44	45 - 54	55 - 64	65 e +		
TOTAL	3	-	2	-	-	1	-	-	-	
A AGRICULTURA E PRODUÇÃO ANIMAL	-	-	-	-	-	-	-	-	-	
B PESCA	-	-	-	-	-	-	-	-	-	
C INDÚSTRIAS EXTRACTIVAS	-	-	-	-	-	-	-	-	-	
D INDÚSTRIAS TRANSFORMADORAS	-	-	-	-	-	-	-	-	-	
DA Alimentares, das bebidas e do tabaco	-	-	-	-	-	-	-	-	-	
DB Têxtil	-	-	-	-	-	-	-	-	-	
DC Indústria do couro	-	-	-	-	-	-	-	-	-	
DD Indústrias da madeira e da cortiça	-	-	-	-	-	-	-	-	-	
DE Pasta de papel e cartão	-	-	-	-	-	-	-	-	-	
DG Fabricação de produtos químicos	-	-	-	-	-	-	-	-	-	
DH Artigos de borracha e matérias plásticas	-	-	-	-	-	-	-	-	-	
DI Outros produtos minerais não metálicos	-	-	-	-	-	-	-	-	-	
DJ Metalúrgicas de base e produtos metálicos	-	-	-	-	-	-	-	-	-	
DK Fabricação de outros equipamentos	-	-	-	-	-	-	-	-	-	
DL Fabricação de equipamento eléctrico	-	-	-	-	-	-	-	-	-	
DM Fabricação de material de transporte	-	-	-	-	-	-	-	-	-	
DN Outras indústrias transformadoras	-	-	-	-	-	-	-	-	-	
E ELECTRICIDADE, GÁS E ÁGUA	-	-	-	-	-	-	-	-	-	
F CONSTRUÇÃO	1	-	1	-	-	-	-	-	-	
G COMÉRCIO	-	-	-	-	-	-	-	-	-	
H ALOJAMENTO E RESTAURAÇÃO	-	-	-	-	-	-	-	-	-	
I TRANSPORTES E COMUNICAÇÕES	1	-	-	-	-	1	-	-	-	
J ACTIVIDADES FINANCEIRAS	-	-	-	-	-	-	-	-	-	
K ACTIVIDADES IMOBILIÁRIAS	1	-	1	-	-	-	-	-	-	
L ADMINISTRAÇÃO PÚBLICA	-	-	-	-	-	-	-	-	-	
M EDUCAÇÃO	-	-	-	-	-	-	-	-	-	
N SAÚDE E ACCÇÃO SOCIAL	-	-	-	-	-	-	-	-	-	
O SERVIÇOS COLECTIVOS	-	-	-	-	-	-	-	-	-	
P EMPREGADOS DOMÉSTICOS	-	-	-	-	-	-	-	-	-	

**NÚMERO DE ACIDENTES DE TRABALHO MORTAIS, POR ACTIVIDADES,
SEGUNDO OS GRUPOS ETÁRIOS**
QUADRO 8
HOMENS

GRUPOS ETÁRIOS (Anos)		Total	< 18	18 - 24	25 - 34	35 - 44	45 - 54	55 - 64	65 e +	Ignorado
ACTIVIDADES (CAE - Rev. 2)										
TOTAL		1	-	1	-	-	-	-	-	-
A	AGRICULTURA E PRODUÇÃO ANIMAL	-	-	-	-	-	-	-	-	-
B	PESCA	-	-	-	-	-	-	-	-	-
C	INDÚSTRIAS EXTRACTIVAS	-	-	-	-	-	-	-	-	-
D	INDÚSTRIAS TRANSFORMADORAS	-	-	-	-	-	-	-	-	-
DA	Alimentares, das bebidas e do tabaco	-	-	-	-	-	-	-	-	-
DB	Têxtil	-	-	-	-	-	-	-	-	-
DC	Indústria do couro	-	-	-	-	-	-	-	-	-
DD	Indústrias da madeira e da cortiça	-	-	-	-	-	-	-	-	-
DE	Pasta de papel e cartão	-	-	-	-	-	-	-	-	-
DG	Fabricação de produtos químicos	-	-	-	-	-	-	-	-	-
DH	Artigos de borracha e matérias plásticas	-	-	-	-	-	-	-	-	-
DI	Outros produtos minerais não metálicos	-	-	-	-	-	-	-	-	-
DJ	Metalúrgicas de base e produtos metálicos	-	-	-	-	-	-	-	-	-
DK	Fabricação de outros equipamentos	-	-	-	-	-	-	-	-	-
DL	Fabricação de equipamento eléctrico	-	-	-	-	-	-	-	-	-
DM	Fabricação de material de transporte	-	-	-	-	-	-	-	-	-
DN	Outras indústrias transformadoras	-	-	-	-	-	-	-	-	-
E	ELECTRICIDADE, GÁS E ÁGUA	-	-	-	-	-	-	-	-	-
F	CONSTRUÇÃO	1	-	1	-	-	-	-	-	-
G	COMÉRCIO	-	-	-	-	-	-	-	-	-
H	ALOJAMENTO E RESTAURAÇÃO	-	-	-	-	-	-	-	-	-
I	TRANSPORTES E COMUNICAÇÕES	-	-	-	-	-	-	-	-	-
J	ACTIVIDADES FINANCEIRAS	-	-	-	-	-	-	-	-	-
K	ACTIVIDADES IMOBILIÁRIAS	-	-	-	-	-	-	-	-	-
L	ADMINISTRAÇÃO PÚBLICA	-	-	-	-	-	-	-	-	-
M	EDUCAÇÃO	-	-	-	-	-	-	-	-	-
N	SAÚDE E ACCÇÃO SOCIAL	-	-	-	-	-	-	-	-	-
O	SERVIÇOS COLECTIVOS	-	-	-	-	-	-	-	-	-
P	EMPREGADOS DOMÉSTICOS	-	-	-	-	-	-	-	-	-

**NÚMERO DE ACIDENTES DE TRABALHO MORTAIS, POR ACTIVIDADES,
SEGUNDO OS GRUPOS ETÁRIOS**
QUADRO 9
MULHERES

GRUPOS ETÁRIOS (Anos)		Total	< 18	18 - 24	25 - 34	35 - 44	45 - 54	55 - 64	65 e +	Ignorado
ACTIVIDADES (CAE - Rev. 2)										
TOTAL		2	-	1	-	-	1	-	-	-
A	AGRICULTURA E PRODUÇÃO ANIMAL	-	-	-	-	-	-	-	-	-
B	PESCA	-	-	-	-	-	-	-	-	-
C	INDÚSTRIAS EXTRACTIVAS	-	-	-	-	-	-	-	-	-
D	INDÚSTRIAS TRANSFORMADORAS	-	-	-	-	-	-	-	-	-
DA	Alimentares, das bebidas e do tabaco	-	-	-	-	-	-	-	-	-
DB	Têxtil	-	-	-	-	-	-	-	-	-
DC	Indústria do couro	-	-	-	-	-	-	-	-	-
DD	Indústrias da madeira e da cortiça	-	-	-	-	-	-	-	-	-
DE	Pasta de papel e cartão	-	-	-	-	-	-	-	-	-
DG	Fabricação de produtos químicos	-	-	-	-	-	-	-	-	-
DH	Artigos de borracha e matérias plásticas	-	-	-	-	-	-	-	-	-
DI	Outros produtos minerais não metálicos	-	-	-	-	-	-	-	-	-
DJ	Metalúrgicas de base e produtos metálicos	-	-	-	-	-	-	-	-	-
DK	Fabricação de outros equipamentos	-	-	-	-	-	-	-	-	-
DL	Fabricação de equipamento eléctrico	-	-	-	-	-	-	-	-	-
DM	Fabricação de material de transporte	-	-	-	-	-	-	-	-	-
DN	Outras indústrias transformadoras	-	-	-	-	-	-	-	-	-
E	ELECTRICIDADE, GÁS E ÁGUA	-	-	-	-	-	-	-	-	-
F	CONSTRUÇÃO	-	-	-	-	-	-	-	-	-
G	COMÉRCIO	-	-	-	-	-	-	-	-	-
H	ALOJAMENTO E RESTAURAÇÃO	-	-	-	-	-	-	-	-	-
I	TRANSPORTES E COMUNICAÇÕES	1	-	-	-	-	1	-	-	-
J	ACTIVIDADES FINANCEIRAS	-	-	-	-	-	-	-	-	-
K	ACTIVIDADES IMOBILIÁRIAS	1	-	1	-	-	-	-	-	-
L	ADMINISTRAÇÃO PÚBLICA	-	-	-	-	-	-	-	-	-
M	EDUCAÇÃO	-	-	-	-	-	-	-	-	-
N	SAÚDE E ACCÇÃO SOCIAL	-	-	-	-	-	-	-	-	-
O	SERVIÇOS COLECTIVOS	-	-	-	-	-	-	-	-	-
P	EMPREGADOS DOMÉSTICOS	-	-	-	-	-	-	-	-	-

**NÚMERO DE ACIDENTES DE TRABALHO MORTAIS E NÃO MORTAIS,
POR ACTIVIDADES, SEGUNDO A ANTIGUIDADE DO SINISTRADO NA EMPRESA**
QUADRO 10

ANTIGUIDADE (Meses)		TOTAL	0 - 6	7 - 12	13 - 36	37 - 60	61 - 120	> 120	Igno- rada
ACTIVIDADES (CAE - Rev. 2)									
TOTAL		2 448	691	245	456	229	290	478	59
A	AGRICULTURA E PRODUÇÃO ANIMAL	97	29	8	20	9	9	19	3
B	PESCA	70	28	5	11	6	4	7	9
C	INDÚSTRIAS EXTRACTIVAS	49	10	5	15	5	11	3	-
D	INDÚSTRIAS TRANSFORMADORAS	515	89	44	95	44	94	143	6
DA	Alimentares, das bebidas e do tabaco	236	43	19	35	14	33	91	1
DB	Têxtil	2	-	-	-	1	1	-	-
DC	Indústria do couro	-	-	-	-	-	-	-	-
DD	Indústrias da madeira e da cortiça	93	15	13	25	10	10	18	2
DE	Pasta de papel e cartão	6	-	-	-	2	4	-	-
DG	Fabricação de produtos químicos	1	-	-	-	-	-	1	-
DH	Artigos de borracha e matérias plásticas	5	1	1	1	-	2	-	-
DI	Outros produtos minerais não metálicos	42	9	5	6	7	9	6	-
DJ	Metalúrgicas de base e produtos metálicos	108	17	5	25	7	30	21	3
DK	Fabricação de outros equipamentos	2	-	-	-	-	1	1	-
DL	Fabricação de equipamento eléctrico	1	-	-	-	1	-	-	-
DM	Fabricação de material de transporte	11	2	-	2	2	2	3	-
DN	Outras indústrias transformadoras	8	2	1	1	-	2	2	-
E	ELECTRICIDADE, GÁS E ÁGUA	47	1	-	3	-	6	37	-
F	CONSTRUÇÃO	990	396	123	173	79	73	110	36
G	COMÉRCIO	303	58	30	68	45	49	50	3
H	ALOJAMENTO E RESTAURAÇÃO	60	19	2	14	5	9	10	1
I	TRANSPORTES E COMUNICAÇÕES	135	25	10	18	14	9	59	-
J	ACTIVIDADES FINANCEIRAS	6	-	-	1	-	1	4	-
K	ACTIVIDADES IMOBILIÁRIAS	47	18	6	7	4	7	5	-
L	ADMINISTRAÇÃO PÚBLICA	45	6	5	16	6	1	10	1
M	EDUCAÇÃO	5	3	-	1	-	1	-	-
N	SAÚDE E ACÇÃO SOCIAL	45	4	3	12	5	9	12	-
O	SERVIÇOS COLECTIVOS	17	2	2	1	5	1	6	-
P	EMPREGADOS DOMÉSTICOS	17	3	2	1	2	6	3	-

NÚMERO DE ACIDENTES DE TRABALHO MORTAIS, POR ACTIVIDADES, SEGUNDO A ANTIGUIDADE DO SINISTRADO NA EMPRESA
QUADRO 11

ANTIGUIDADE (Meses)		TOTAL	0 - 6	7 - 12	13 - 36	37 - 60	61 - 120	> 120	Ignorada
ACTIVIDADES (CAE - Rev. 2)									
TOTAL		3	2	-	-	-	-	1	-
A	AGRICULTURA E PRODUÇÃO ANIMAL	-	-	-	-	-	-	-	-
B	PESCA	-	-	-	-	-	-	-	-
C	INDÚSTRIAS EXTRACTIVAS	-	-	-	-	-	-	-	-
D	INDÚSTRIAS TRANSFORMADORAS	-	-	-	-	-	-	-	-
DA	Alimentares, das bebidas e do tabaco	-	-	-	-	-	-	-	-
DB	Têxtil	-	-	-	-	-	-	-	-
DC	Indústria do couro	-	-	-	-	-	-	-	-
DD	Indústrias da madeira e da cortiça	-	-	-	-	-	-	-	-
DE	Pasta de papel e cartão	-	-	-	-	-	-	-	-
DG	Fabricação de produtos químicos	-	-	-	-	-	-	-	-
DH	Artigos de borracha e matérias plásticas	-	-	-	-	-	-	-	-
DI	Outros produtos minerais não metálicos	-	-	-	-	-	-	-	-
DJ	Metalúrgicas de base e produtos metálicos	-	-	-	-	-	-	-	-
DK	Fabricação de outros equipamentos	-	-	-	-	-	-	-	-
DL	Fabricação de equipamento eléctrico	-	-	-	-	-	-	-	-
DM	Fabricação de material de transporte	-	-	-	-	-	-	-	-
DN	Outras indústrias transformadoras	-	-	-	-	-	-	-	-
E	ELECTRICIDADE, GÁS E ÁGUA	-	-	-	-	-	-	-	-
F	CONSTRUÇÃO	1	1	-	-	-	-	-	-
G	COMÉRCIO	-	-	-	-	-	-	-	-
H	ALOJAMENTO E RESTAURAÇÃO	-	-	-	-	-	-	-	-
I	TRANSPORTES E COMUNICAÇÕES	1	-	-	-	-	-	1	-
J	ACTIVIDADES FINANCEIRAS	-	-	-	-	-	-	-	-
K	ACTIVIDADES IMOBILIÁRIAS	1	1	-	-	-	-	-	-
L	ADMINISTRAÇÃO PÚBLICA	-	-	-	-	-	-	-	-
M	EDUCAÇÃO	-	-	-	-	-	-	-	-
N	SAÚDE E ACÇÃO SOCIAL	-	-	-	-	-	-	-	-
O	SERVIÇOS COLECTIVOS	-	-	-	-	-	-	-	-
P	EMPREGADOS DOMÉSTICOS	-	-	-	-	-	-	-	-

**NÚMERO DE ACIDENTES DE TRABALHO MORTAIS E NÃO MORTAIS,
POR ACTIVIDADES, SEGUNDO A PARTE DO CORPO ATINGIDA**
QUADRO 12

PARTES DO CORPO		A	B	C	D	E	F	G	H	I	J	K	L	M	N
ACTIVIDADES (CAE - Rev. 2)															
TOTAL		79	332	61	248	32	13	235	306	408	228	322	-	126	58
A	AGRICULTURA E PRODUÇÃO ANIMAL	3	10	2	11	2	-	12	2	11	15	18	-	7	4
B	PESCA	2	5	2	5	1	-	8	7	17	14	3	-	4	2
C	INDÚSTRIAS EXTRACTIVAS	1	4	1	6	-	-	3	6	9	4	9	-	3	3
D	INDÚSTRIAS TRANSFORMADORAS	18	88	9	57	4	3	42	74	106	41	50	-	16	7
DA	Alimentares, das bebidas e do tabaco	12	27	2	29	3	3	26	38	45	16	28	-	5	2
DB	Têxtil	-	-	-	-	-	-	-	-	2	-	-	-	-	-
DC	Indústria do couro	-	-	-	-	-	-	-	-	-	-	-	-	-	-
DD	Indústrias da madeira e da cortiça	1	11	3	11	-	-	5	15	25	8	10	-	2	2
DE	Pasta de papel e cartão	1	-	-	1	1	-	-	1	1	1	-	-	-	-
DG	Fabricação de produtos químicos	-	1	-	-	-	-	-	-	-	-	-	-	-	-
DH	Artigos de borracha e matérias plásticas	-	1	-	-	-	-	-	2	1	-	1	-	-	-
DI	Outros produtos minerais não metálicos	3	6	1	6	-	-	4	5	6	6	4	-	1	-
DJ	Metalúrgicas de base e produtos metálicos	1	38	3	9	-	-	7	12	16	6	6	-	7	3
DK	Fabricação de outros equipamentos	-	-	-	1	-	-	-	-	1	-	-	-	-	-
DL	Fabricação de equipamento eléctrico	-	-	-	-	-	-	-	-	1	-	-	-	-	-
DM	Fabricação de material de transporte	-	2	-	-	-	-	-	-	4	3	1	-	1	-
DN	Outras indústrias transformadoras	-	2	-	-	-	-	-	1	4	1	-	-	-	-
E	ELECTRICIDADE, GÁS E ÁGUA	1	5	-	13	-	-	2	4	4	5	5	-	5	3
F	CONSTRUÇÃO	28	154	24	94	12	6	103	115	135	101	137	-	56	25
G	COMÉRCIO	10	33	14	23	3	2	23	46	61	19	50	-	14	5
H	ALOJAMENTO E RESTAURAÇÃO	1	2	2	4	1	-	6	15	12	5	6	-	2	4
I	TRANSPORTES E COMUNICAÇÕES	5	17	2	17	2	-	12	13	24	12	20	-	8	3
J	ACTIVIDADES FINANCEIRAS	-	-	-	1	-	-	1	-	1	-	1	-	2	-
K	ACTIVIDADES IMOBILIÁRIAS	1	7	2	5	1	1	3	7	8	3	4	-	5	-
L	ADMINISTRAÇÃO PÚBLICA	2	5	1	5	3	-	7	4	9	3	5	-	1	-
M	EDUCAÇÃO	-	-	-	-	-	-	-	1	1	1	2	-	-	-
N	SAÚDE E ACCÇÃO SOCIAL	5	1	2	3	1	1	8	8	7	1	5	-	2	1
O	SERVIÇOS COLECTIVOS	1	1	-	3	1	-	3	2	3	1	1	-	-	1
P	EMPREGADOS DOMÉSTICOS	1	-	-	1	1	-	2	2	-	3	6	-	1	-

LEGENDA: A - Cabeça; B - Olhos; C - Face e dentes; D - Pescoço, costas e costelas; E - Tórax; F - Órgãos abdominais e região pélvica; G - Braço e ombro; H - Mão e pulso; I - Dedos da mão; J - Anca e perna; K - Tornozelo e pé; L - Corpo inteiro; M - Múltiplas partes; N - Não especificadas

**NÚMERO DE ACIDENTES DE TRABALHO MORTAIS, POR ACTIVIDADES,
SEGUNDO A PARTE DO CORPO ATINGIDA**
QUADRO 13

PARTES DO CORPO		A	B	C	D	E	F	G	H	I	J	K	L	M	N
ACTIVIDADES (CAE - Rev. 2)															
TOTAL		-	-	-	-	-	-	-	-	-	-	-	-	3	-
A	AGRICULTURA E PRODUÇÃO ANIMAL	-	-	-	-	-	-	-	-	-	-	-	-	-	-
B	PESCA	-	-	-	-	-	-	-	-	-	-	-	-	-	-
C	INDÚSTRIAS EXTRACTIVAS	-	-	-	-	-	-	-	-	-	-	-	-	-	-
D	INDÚSTRIAS TRANSFORMADORAS	-	-	-	-	-	-	-	-	-	-	-	-	-	-
DA	Alimentares, das bebidas e do tabaco	-	-	-	-	-	-	-	-	-	-	-	-	-	-
DB	Têxtil	-	-	-	-	-	-	-	-	-	-	-	-	-	-
DC	Indústria do couro	-	-	-	-	-	-	-	-	-	-	-	-	-	-
DD	Indústrias da madeira e da cortiça	-	-	-	-	-	-	-	-	-	-	-	-	-	-
DE	Pasta de papel e cartão	-	-	-	-	-	-	-	-	-	-	-	-	-	-
DG	Fabricação de produtos químicos	-	-	-	-	-	-	-	-	-	-	-	-	-	-
DH	Artigos de borracha e matérias plásticas	-	-	-	-	-	-	-	-	-	-	-	-	-	-
DI	Outros produtos minerais não metálicos	-	-	-	-	-	-	-	-	-	-	-	-	-	-
DJ	Metalúrgicas de base e produtos metálicos	-	-	-	-	-	-	-	-	-	-	-	-	-	-
DK	Fabricação de outros equipamentos	-	-	-	-	-	-	-	-	-	-	-	-	-	-
DL	Fabricação de equipamento eléctrico	-	-	-	-	-	-	-	-	-	-	-	-	-	-
DM	Fabricação de material de transporte	-	-	-	-	-	-	-	-	-	-	-	-	-	-
DN	Outras indústrias transformadoras	-	-	-	-	-	-	-	-	-	-	-	-	-	-
E	ELECTRICIDADE, GÁS E ÁGUA	-	-	-	-	-	-	-	-	-	-	-	-	-	-
F	CONSTRUÇÃO	-	-	-	-	-	-	-	-	-	-	-	-	1	-
G	COMÉRCIO	-	-	-	-	-	-	-	-	-	-	-	-	-	-
H	ALOJAMENTO E RESTAURAÇÃO	-	-	-	-	-	-	-	-	-	-	-	-	-	-
I	TRANSPORTES E COMUNICAÇÕES	-	-	-	-	-	-	-	-	-	-	-	-	1	-
J	ACTIVIDADES FINANCEIRAS	-	-	-	-	-	-	-	-	-	-	-	-	-	-
K	ACTIVIDADES IMOBILIÁRIAS	-	-	-	-	-	-	-	-	-	-	-	-	1	-
L	ADMINISTRAÇÃO PÚBLICA	-	-	-	-	-	-	-	-	-	-	-	-	-	-
M	EDUCAÇÃO	-	-	-	-	-	-	-	-	-	-	-	-	-	-
N	SAÚDE E ACCÇÃO SOCIAL	-	-	-	-	-	-	-	-	-	-	-	-	-	-
O	SERVIÇOS COLECTIVOS	-	-	-	-	-	-	-	-	-	-	-	-	-	-
P	EMPREGADOS DOMÉSTICOS	-	-	-	-	-	-	-	-	-	-	-	-	-	-

LEGENDA: A - Cabeça; B - Olhos; C - Face e dentes; D - Pescoço, costas e costelas; E - Tórax; F - Órgãos abdominais e região pélvica; G - Braço e ombro; H - Mão e pulso; I - Dedos da mão; J - Anca e perna; K - Tornozelo e pé; L - Corpo inteiro; M - Múltiplas partes; N - Não especificadas

**NÚMERO DE ACIDENTES DE TRABALHO MORTAIS E NÃO MORTAIS,
POR ACTIVIDADES E POR CONCELHOS**
HOMENS/MULHERES
**QUADRO 14
(Continua)**

CONCELHOS		Total	A	B	C	D	E	F	G	H	I
ACTIVIDADES (CAE - Rev. 2)											
TOTAL		2 448	30	980	90	45	36	286	17	440	181
A	AGRICULTURA E PRODUÇÃO ANIMAL	97	2	39	2	2	2	10	-	20	6
B	PESCA	70	-	20	4	5	1	-	-	9	5
C	INDÚSTRIAS EXTRACTIVAS	49	-	10	-	-	1	35	1	-	1
D	INDÚSTRIAS TRANSFORMADORAS	515	4	223	17	13	1	65	3	85	37
DA	Alimentares, das bebidas e do tabaco	236	-	120	7	1	-	29	-	44	4
DB	Têxtil	2	-	2	-	-	-	-	-	-	-
DC	Indústria do couro	-	-	-	6	-	-	-	-	-	-
DD	Indústrias da madeira e da cortiça	93	3	24	-	11	-	15	2	7	8
DE	Pasta de papel e cartão	6	-	4	-	-	-	1	-	-	-
DG	Fabricação de produtos químicos	1	-	1	-	-	-	-	-	-	-
DH	Artigos de borracha e matérias plásticas	5	-	5	1	-	-	-	-	-	-
DI	Outros produtos minerais não metálicos	42	-	6	2	-	-	10	-	11	11
DJ	Metalúrgicas de base e produtos metálicos	108	1	53	-	-	-	6	1	18	14
DK	Fabricação de outros equipamentos	2	-	1	-	-	-	1	-	-	-
DL	Fabricação de equipamento eléctrico	1	-	-	-	-	-	1	-	-	-
DM	Fabricação de material de transporte	11	-	6	-	-	-	1	-	2	-
DN	Outras indústrias transformadoras	8	-	1	1	1	1	1	-	3	-
E	ELECTRICIDADE, GÁS E ÁGUA	47	-	35	-	-	-	-	-	7	-
F	CONSTRUÇÃO	990	16	321	35	22	20	145	11	206	64
G	COMÉRCIO	303	2	173	16	-	3	18	2	38	17
H	ALOJAMENTO E RESTAURAÇÃO	60	1	29	4	-	5	3	-	9	-
I	TRANSPORTES E COMUNICAÇÕES	135	3	55	2	2	-	1	-	20	31
J	ACTIVIDADES FINANCEIRAS	6	-	6	-	-	-	-	-	-	-
K	ACTIVIDADES IMOBILIÁRIAS	47	-	19	2	-	-	3	-	16	3
L	ADMINISTRAÇÃO PÚBLICA	45	2	11	4	1	2	-	-	11	11
M	EDUCAÇÃO	5	-	2	-	-	-	-	-	1	-
N	SAÚDE E ACCÇÃO SOCIAL	45	-	15	4	-	1	4	-	14	2
O	SERVIÇOS COLECTIVOS	17	-	11	-	-	-	1	-	-	3
P	EMPREGADOS DOMÉSTICOS	17	-	11	-	-	-	1	-	4	1

LEGENDA: A - Vila do Porto; B - Ponta Delgada; C - Lagoa; D - Vila Franca do Campo; E - Povoação; F - Ribeira Grande; G - Nordeste; H - Angra do Heroísmo; I - Praia da Vitória

**NÚMERO DE ACIDENTES DE TRABALHO MORTAIS E NÃO MORTAIS,
POR ACTIVIDADES E POR CONCELHOS**
HOMENS/MULHERES
**QUADRO 14
(Continuação)**

CONCELHOS		J	K	L	M	N	O	P	Q	R	S
ACTIVIDADES (CAE - Rev. 2)											
TOTAL		13	25	11	83	26	20	153	3	9	-
A	AGRICULTURA E PRODUÇÃO ANIMAL	-	3	1	-	1	3	6	-	-	-
B	PESCA	1	1	-	11	1	1	11	-	-	-
C	INDÚSTRIAS EXTRACTIVAS	-	-	-	-	1	-	-	-	-	-
D	INDÚSTRIAS TRANSFORMADORAS	3	6	1	26	8	2	20	1	-	-
DA	Alimentares, das bebidas e do tabaco	2	4	-	17	-	-	7	1	-	-
DB	Têxtil	-	-	-	-	-	-	-	-	-	-
DC	Indústria do couro	-	-	-	-	-	-	-	-	-	-
DD	Indústrias da madeira e da cortiça	-	-	-	3	6	1	7	-	-	-
DE	Pasta de papel e cartão	-	-	-	-	-	-	1	-	-	-
DG	Fabricação de produtos químicos	-	-	-	-	-	-	-	-	-	-
DH	Artigos de borracha e matérias plásticas	-	-	-	-	-	-	-	-	-	-
DI	Outros produtos minerais não metálicos	-	-	-	2	-	-	1	-	-	-
DJ	Metalúrgicas de base e produtos metálicos	1	2	1	4	-	1	4	-	-	-
DK	Fabricação de outros equipamentos	-	-	-	-	-	-	-	-	-	-
DL	Fabricação de equipamento eléctrico	-	-	-	-	-	-	-	-	-	-
DM	Fabricação de material de transporte	-	-	-	-	2	-	-	-	-	-
DN	Outras indústrias transformadoras	-	-	-	-	-	-	-	-	-	-
E	ELECTRICIDADE, GÁS E ÁGUA	-	-	1	1	-	-	3	-	-	-
F	CONSTRUÇÃO	8	10	8	28	11	11	69	-	5	-
G	COMÉRCIO	-	3	-	9	1	2	16	1	2	-
H	ALOJAMENTO E RESTAURAÇÃO	-	-	-	4	-	-	5	-	-	-
I	TRANSPORTES E COMUNICAÇÕES	1	-	-	2	-	-	17	-	1	-
J	ACTIVIDADES FINANCEIRAS	-	-	-	-	-	-	-	-	-	-
K	ACTIVIDADES IMOBILIÁRIAS	-	-	-	1	-	-	2	-	1	-
L	ADMINISTRAÇÃO PÚBLICA	-	-	-	-	2	-	-	1	-	-
M	EDUCAÇÃO	-	-	-	-	1	-	1	-	-	-
N	SAÚDE E ACCÇÃO SOCIAL	-	2	-	-	-	-	3	-	-	-
O	SERVIÇOS COLECTIVOS	-	-	-	1	-	1	-	-	-	-
P	EMPREGADOS DOMÉSTICOS	-	-	-	-	-	-	-	-	-	-

LEGENDA: J - Santa Cruz da Graciosa; K - Velas; L - Calheta; M - Madalena; N - São Roque; O - Lajes do Pico; P - Horta; Q - Lages das Flores; R - Santa Cruz das Flores; S - Vila Nova do Corvo

**NÚMERO DE ACIDENTES DE TRABALHO MORTAIS E NÃO MORTAIS,
POR ACTIVIDADES E POR CONCELHOS**
HOMENS
**QUADRO 15
(Continua)**

CONCELHOS		Total	A	B	C	D	E	F	G	H	I
ACTIVIDADES (CAE - Rev. 2)											
TOTAL		2 252	29	880	88	44	32	269	17	411	166
A	AGRICULTURA E PRODUÇÃO ANIMAL	95	2	37	2	2	2	10	-	20	6
B	PESCA	69	-	19	4	5	1	-	-	9	5
C	INDÚSTRIAS EXTRACTIVAS	49	-	10	-	-	1	35	1	-	1
D	INDÚSTRIAS TRANSFORMADORAS	471	4	207	17	12	1	54	3	82	34
DA	Alimentares, das bebidas e do tabaco	197	-	107	7	-	-	19	-	41	1
DB	Têxtil	1	-	1	-	-	-	-	-	-	-
DC	Indústria do couro	-	-	-	-	-	-	-	-	-	-
DD	Indústrias da madeira e da cortiça	91	3	24	6	11	-	14	2	7	8
DE	Pasta de papel e cartão	6	-	4	-	-	-	1	-	-	-
DG	Fabricação de produtos químicos	1	-	1	-	-	-	-	-	-	-
DH	Artigos de borracha e matérias plásticas	5	-	5	-	-	-	-	-	-	-
DI	Outros produtos minerais não metálicos	41	-	5	1	-	-	10	-	11	11
DJ	Metalúrgicas de base e produtos metálicos	107	1	52	2	-	-	6	1	18	14
DK	Fabricação de outros equipamentos	2	-	1	-	-	-	1	-	-	-
DL	Fabricação de equipamento eléctrico	1	-	-	-	-	-	1	-	-	-
DM	Fabricação de material de transporte	11	-	6	-	-	-	1	-	2	-
DN	Outras indústrias transformadoras	8	-	1	1	1	1	1	-	3	-
E	ELECTRICIDADE, GÁS E ÁGUA	46	-	34	-	-	-	-	-	7	-
F	CONSTRUÇÃO	986	16	319	35	22	20	145	11	206	64
G	COMÉRCIO	260	2	143	16	-	3	17	2	31	14
H	ALOJAMENTO E RESTAURAÇÃO	31	-	13	3	-	2	3	-	7	-
I	TRANSPORTES E COMUNICAÇÕES	124	3	51	2	2	-	1	-	19	26
J	ACTIVIDADES FINANCEIRAS	3	-	3	-	-	-	-	-	-	-
K	ACTIVIDADES IMOBILIÁRIAS	32	-	15	2	-	-	2	-	10	1
L	ADMINISTRAÇÃO PÚBLICA	44	2	11	4	1	2	-	-	11	10
M	EDUCAÇÃO	3	-	2	-	-	-	-	-	-	-
N	SAÚDE E ACCÇÃO SOCIAL	21	-	5	3	-	-	1	-	8	2
O	SERVIÇOS COLECTIVOS	15	-	9	-	-	-	1	-	-	3
P	EMPREGADOS DOMÉSTICOS	3	-	2	-	-	-	-	-	1	-

LEGENDA: A - Vila do Porto; B - Ponta Delgada; C - Lagoa; D - Vila Franca do Campo; E - Povoação; F - Ribeira Grande; G - Nordeste; H - Angra do Heroísmo; I - Praia da Vitória

**NÚMERO DE ACIDENTES DE TRABALHO MORTAIS E NÃO MORTAIS,
POR ACTIVIDADES E POR CONCELHOS**
HOMENS
**QUADRO 15
(Continuação)**

CONCELHOS		J	K	L	M	N	O	P	Q	R	S
ACTIVIDADES (CAE - Rev. 2)											
TOTAL		12	21	11	74	25	20	142	3	8	-
A	AGRICULTURA E PRODUÇÃO ANIMAL	-	3	1	-	1	3	6	-	-	-
B	PESCA	1	1	-	11	1	1	11	-	-	-
C	INDÚSTRIAS EXTRACTIVAS	-	-	-	-	1	-	-	-	-	-
D	INDÚSTRIAS TRANSFORMADORAS	2	4	1	21	8	2	18	1	-	-
DA	Alimentares, das bebidas e do tabaco	1	2	-	12	-	-	6	1	-	-
DB	Têxtil	-	-	-	-	-	-	-	-	-	-
DC	Indústria do couro	-	-	-	-	-	-	-	-	-	-
DD	Indústrias da madeira e da cortiça	-	-	-	3	6	1	6	-	-	-
DE	Pasta de papel e cartão	-	-	-	-	-	-	1	-	-	-
DG	Fabricação de produtos químicos	-	-	-	-	-	-	-	-	-	-
DH	Artigos de borracha e matérias plásticas	-	-	-	-	-	-	-	-	-	-
DI	Outros produtos minerais não metálicos	-	-	-	2	-	-	1	-	-	-
DJ	Metalúrgicas de base e produtos metálicos	1	2	1	4	-	1	4	-	-	-
DK	Fabricação de outros equipamentos	-	-	-	-	-	-	-	-	-	-
DL	Fabricação de equipamento eléctrico	-	-	-	-	-	-	-	-	-	-
DM	Fabricação de material de transporte	-	-	-	-	2	-	-	-	-	-
DN	Outras indústrias transformadoras	-	-	-	-	-	-	-	-	-	-
E	ELECTRICIDADE, GÁS E ÁGUA	-	-	1	1	-	-	3	-	-	-
F	CONSTRUÇÃO	8	9	8	27	11	11	69	-	5	-
G	COMÉRCIO	-	3	-	8	1	2	15	1	2	-
H	ALOJAMENTO E RESTAURAÇÃO	-	-	-	3	-	-	-	-	-	-
I	TRANSPORTES E COMUNICAÇÕES	1	-	-	2	-	-	16	-	1	-
J	ACTIVIDADES FINANCEIRAS	-	-	-	-	-	-	-	-	-	-
K	ACTIVIDADES IMOBILIÁRIAS	-	-	-	-	-	-	2	-	-	-
L	ADMINISTRAÇÃO PÚBLICA	-	-	-	-	2	-	-	1	-	-
M	EDUCAÇÃO	-	-	-	-	-	-	1	-	-	-
N	SAÚDE E ACCÇÃO SOCIAL	-	1	-	-	-	-	1	-	-	-
O	SERVIÇOS COLECTIVOS	-	-	-	1	-	1	-	-	-	-
P	EMPREGADOS DOMÉSTICOS	-	-	-	-	-	-	-	-	-	-

LEGENDA: J - Santa Cruz da Graciosa; K - Velas; L - Calheta; M - Madalena; N - São Roque; O - Lajes do Pico; P - Horta; Q - Lages das Flores; R - Santa Cruz das Flores; S - Vila Nova do Corvo

**NÚMERO DE ACIDENTES DE TRABALHO MORTAIS E NÃO MORTAIS,
POR ACTIVIDADES E POR CONCELHOS**
MULHERES
**QUADRO 16
(Continua)**

CONCELHOS		Total	A	B	C	D	E	F	G	H	I
ACTIVIDADES (CAE - Rev. 2)											
TOTAL		196	1	100	2	1	4	17	-	29	15
A	AGRICULTURA E PRODUÇÃO ANIMAL	2	-	2	-	-	-	-	-	-	-
B	PESCA	1	-	1	-	-	-	-	-	-	-
C	INDÚSTRIAS EXTRACTIVAS	-	-	-	-	-	-	-	-	-	-
D	INDÚSTRIAS TRANSFORMADORAS	44	-	16	-	1	-	11	-	3	3
DA	Alimentares, das bebidas e do tabaco	39	-	13	-	1	-	10	-	3	3
DB	Têxtil	1	-	1	-	-	-	-	-	-	-
DC	Indústria do couro	-	-	-	-	-	-	-	-	-	-
DD	Indústrias da madeira e da cortiça	2	-	-	-	-	-	1	-	-	-
DE	Pasta de papel e cartão	-	-	-	-	-	-	-	-	-	-
DG	Fabricação de produtos químicos	-	-	-	-	-	-	-	-	-	-
DH	Artigos de borracha e matérias plásticas	-	-	-	-	-	-	-	-	-	-
DI	Outros produtos minerais não metálicos	1	-	1	-	-	-	-	-	-	-
DJ	Metalúrgicas de base e produtos metálicos	1	-	1	-	-	-	-	-	-	-
DK	Fabricação de outros equipamentos	-	-	-	-	-	-	-	-	-	-
DL	Fabricação de equipamento eléctrico	-	-	-	-	-	-	-	-	-	-
DM	Fabricação de material de transporte	-	-	-	-	-	-	-	-	-	-
DN	Outras indústrias transformadoras	-	-	-	-	-	-	-	-	-	-
E	ELECTRICIDADE, GÁS E ÁGUA	1	-	1	-	-	-	-	-	-	-
F	CONSTRUÇÃO	4	-	2	-	-	-	-	-	-	-
G	COMÉRCIO	43	-	30	-	-	-	1	-	7	3
H	ALOJAMENTO E RESTAURAÇÃO	29	1	16	1	-	3	-	-	2	-
I	TRANSPORTES E COMUNICAÇÕES	11	-	4	-	-	-	-	-	1	5
J	ACTIVIDADES FINANCEIRAS	3	-	3	-	-	-	-	-	-	-
K	ACTIVIDADES IMOBILIÁRIAS	15	-	4	-	-	-	1	-	6	2
L	ADMINISTRAÇÃO PÚBLICA	1	-	-	-	-	-	-	-	-	1
M	EDUCAÇÃO	2	-	-	-	-	-	-	-	1	-
N	SAÚDE E ACCÇÃO SOCIAL	24	-	10	1	-	1	3	-	6	-
O	SERVIÇOS COLECTIVOS	2	-	2	-	-	-	-	-	-	-
P	EMPREGADOS DOMÉSTICOS	14	-	9	-	-	-	1	-	3	1

LEGENDA: A - Vila do Porto; B - Ponta Delgada; C - Lagoa; D - Vila Franca do Campo; E - Povoação; F - Ribeira Grande; G - Nordeste; H - Angra do Heroísmo; I - Praia da Vitória

**NÚMERO DE ACIDENTES DE TRABALHO MORTAIS E NÃO MORTAIS,
POR ACTIVIDADES E POR CONCELHOS**
MULHERES
**QUADRO 16
(Continuação)**

CONCELHOS		J	K	L	M	N	O	P	Q	R	S
ACTIVIDADES (CAE - Rev. 2)											
TOTAL		1	4	-	9	1	-	11	-	1	-
A	AGRICULTURA E PRODUÇÃO ANIMAL	-	-	-	-	-	-	-	-	-	-
B	PESCA	-	-	-	-	-	-	-	-	-	-
C	INDÚSTRIAS EXTRACTIVAS	-	-	-	-	-	-	-	-	-	-
D	INDÚSTRIAS TRANSFORMADORAS	1	2	-	5	-	-	2	-	-	-
DA	Alimentares, das bebidas e do tabaco	1	2	-	5	-	-	1	-	-	-
DB	Têxtil	-	-	-	-	-	-	-	-	-	-
DC	Indústria do couro	-	-	-	-	-	-	-	-	-	-
DD	Indústrias da madeira e da cortiça	-	-	-	-	-	-	1	-	-	-
DE	Pasta de papel e cartão	-	-	-	-	-	-	-	-	-	-
DG	Fabricação de produtos químicos	-	-	-	-	-	-	-	-	-	-
DH	Artigos de borracha e matérias plásticas	-	-	-	-	-	-	-	-	-	-
DI	Outros produtos minerais não metálicos	-	-	-	-	-	-	-	-	-	-
DJ	Metalúrgicas de base e produtos metálicos	-	-	-	-	-	-	-	-	-	-
DK	Fabricação de outros equipamentos	-	-	-	-	-	-	-	-	-	-
DL	Fabricação de equipamento eléctrico	-	-	-	-	-	-	-	-	-	-
DM	Fabricação de material de transporte	-	-	-	-	-	-	-	-	-	-
DN	Outras indústrias transformadoras	-	-	-	-	-	-	-	-	-	-
E	ELECTRICIDADE, GÁS E ÁGUA	-	-	-	-	-	-	-	-	-	-
F	CONSTRUÇÃO	-	1	-	1	-	-	-	-	-	-
G	COMÉRCIO	-	-	-	1	-	-	1	-	-	-
H	ALOJAMENTO E RESTAURAÇÃO	-	-	-	1	-	-	5	-	-	-
I	TRANSPORTES E COMUNICAÇÕES	-	-	-	-	-	-	1	-	-	-
J	ACTIVIDADES FINANCEIRAS	-	-	-	-	-	-	-	-	-	-
K	ACTIVIDADES IMOBILIÁRIAS	-	-	-	1	-	-	-	-	1	-
L	ADMINISTRAÇÃO PÚBLICA	-	-	-	-	-	-	-	-	-	-
M	EDUCAÇÃO	-	-	-	-	1	-	-	-	-	-
N	SAÚDE E ACCÇÃO SOCIAL	-	1	-	-	-	-	2	-	-	-
O	SERVIÇOS COLECTIVOS	-	-	-	-	-	-	-	-	-	-
P	EMPREGADOS DOMÉSTICOS	-	-	-	-	-	-	-	-	-	-

LEGENDA: J - Santa Cruz da Graciosa; K - Velas; L - Calheta; M - Madalena; N - São Roque; O - Lajes do Pico; P - Horta; Q - Lages das Flores; R - Santa Cruz das Flores; S - Vila Nova do Corvo

**NÚMERO DE ACIDENTES DE TRABALHO MORTAIS E NÃO MORTAIS,
POR ACTIVIDADES E POR ILHAS**
QUADRO 17

ILHAS		Total	A	B	C	D	E	F	G	H	I
ACTIVIDADES (CAE - Rev. 2)											
TOTAL		2 448	30	1 454	621	13	36	129	153	12	-
A	AGRICULTURA E PRODUÇÃO ANIMAL	97	2	55	26	-	4	4	6	-	-
B	PESCA	70	-	30	14	1	1	13	11	-	-
C	INDÚSTRIAS EXTRACTIVAS	49	-	47	1	-	-	1	-	-	-
D	INDÚSTRIAS TRANSFORMADORAS	515	4	322	122	3	7	36	20	1	-
DA	Alimentares, das bebidas e do tabaco	236	-	157	48	2	4	17	7	1	-
DB	Têxtil	2	-	2	-	-	-	-	-	-	-
DC	Indústria do couro	-	-	-	-	-	-	-	-	-	-
DD	Indústrias da madeira e da cortiça	93	3	58	15	-	-	10	7	-	-
DE	Pasta de papel e cartão	6	-	5	-	-	-	-	1	-	-
DG	Fabricação de produtos químicos	1	-	1	-	-	-	-	-	-	-
DH	Artigos de borracha e matérias plásticas	5	-	5	-	-	-	-	-	-	-
DI	Outros produtos minerais não metálicos	42	-	17	22	-	-	2	1	-	-
DJ	Metalúrgicas de base e produtos metálicos	108	1	62	32	1	3	5	4	-	-
DK	Fabricação de outros equipamentos	2	-	2	-	-	-	-	-	-	-
DL	Fabricação de equipamento eléctrico	1	-	1	-	-	-	-	-	-	-
DM	Fabricação de material de transporte	11	-	7	2	-	-	2	-	-	-
DN	Outras indústrias transformadoras	8	-	5	3	-	-	-	-	-	-
E	ELECTRICIDADE, GÁS E ÁGUA	47	-	35	7	-	1	1	3	-	-
F	CONSTRUÇÃO	990	16	554*	270	8	18	50	69	5	-
G	COMÉRCIO	303	2	212	55	-	3	12	16	3	-
H	ALOJAMENTO E RESTAURAÇÃO	60	1	41	9	-	-	4	5	-	-
I	TRANSPORTES E COMUNICAÇÕES	135	3	60	51*	1	-	2	17	1	-
J	ACTIVIDADES FINANCEIRAS	6	-	6	-	-	-	-	-	-	-
K	ACTIVIDADES IMOBILIÁRIAS	47	-	24	19	-	-	1	2	1*	-
L	ADMINISTRAÇÃO PÚBLICA	45	2	18	22	-	-	2	-	1	-
M	EDUCAÇÃO	5	-	2	1	-	-	1	1	-	-
N	SAÚDE E ACCÇÃO SOCIAL	45	-	24	16	-	2	-	3	-	-
O	SERVIÇOS COLECTIVOS	17	-	12	3	-	-	2	-	-	-
P	EMPREGADOS DOMÉSTICOS	17	-	12	5	-	-	-	-	-	-

LEGENDA: A - Santa Maria; B - São Miguel; C - Terceira; D - Graciosa; E - São Jorge; F - Pico; G - Faial; H - Flores; I - Corvo

* 1 dos quais foi mortal

**NÚMERO DE ACIDENTES DE TRABALHO MORTAIS E NÃO MORTAIS,
POR ACTIVIDADES, SEGUNDO O AGENTE DA LESÃO**
**QUADRO 18
(Continua)**

AGENTE DA LESÃO		TOTAL	A	B	C	D	E	F	G	H	I
ACTIVIDADES (CAE - Rev. 2)											
TOTAL		2 448	3	11	47	141	29	-	141	2	23
A	AGRICULTURA E PRODUÇÃO ANIMAL	97	-	1	-	4	-	-	4	-	-
B	PESCA	70	-	-	-	1	1	-	5	-	13
C	INDÚSTRIAS EXTRACTIVAS	49	-	-	-	5	-	-	11	-	-
D	INDÚSTRIAS TRANSFORMADORAS	515	-	5	27	38	5	-	22	-	-
DA	Alimentares, das bebidas e do tabaco	236	-	-	3	21	3	-	16	-	-
DB	Têxtil	2	-	-	-	1	-	-	-	-	-
DC	Indústria do couro	-	-	-	-	-	-	-	-	-	-
DD	Indústrias da madeira e da cortiça	93	-	1	16	5	1	-	1	-	-
DE	Pasta de papel e cartão	6	-	-	-	2	-	-	-	-	-
DG	Fabricação de produtos químicos	1	-	-	-	-	-	-	-	-	-
DH	Artigos de borracha e matérias plásticas	5	-	-	1	-	-	-	-	-	-
DI	Outros produtos minerais não metálicos	42	-	-	1	1	-	-	2	-	-
DJ	Metalúrgicas de base e produtos metálicos	108	-	3	3	7	1	-	2	-	-
DK	Fabricação de outros equipamentos	2	-	-	-	-	-	-	-	-	-
DL	Fabricação de equipamento eléctrico	1	-	-	-	-	-	-	-	-	-
DM	Fabricação de material de transporte	11	-	-	1	-	-	-	-	-	-
DN	Outras indústrias transformadoras	8	-	1	2	1	-	-	1	-	-
E	ELECTRICIDADE, GÁS E ÁGUA	47	-	-	-	-	2	-	2	-	-
F	CONSTRUÇÃO	990	2	4	17	48	1	-	38	-	-
G	COMÉRCIO	303	-	1	1	25	14	-	32	-	1
H	ALOJAMENTO E RESTAURAÇÃO	60	-	-	-	3	1	-	-	-	-
I	TRANSPORTES E COMUNICAÇÕES	135	-	-	-	5	5	-	16	2	9
J	ACTIVIDADES FINANCEIRAS	6	-	-	-	1	-	-	1	-	-
K	ACTIVIDADES IMOBILIÁRIAS	47	-	-	-	3	-	-	2	-	-
L	ADMINISTRAÇÃO PÚBLICA	45	-	-	1	4	-	-	5	-	-
M	EDUCAÇÃO	5	-	-	-	2	-	-	-	-	-
N	SAÚDE E ACCÇÃO SOCIAL	45	-	-	1	-	-	-	1	-	-
O	SERVIÇOS COLECTIVOS	17	-	-	-	1	-	-	1	-	-
P	EMPREGADOS DOMÉSTICOS	17	1	-	-	1	-	-	1	-	-

LEGENDA: A - Máquinas motrizes e órgãos de transmissão; B - Máquinas de trabalhar metal; C - Máquinas de trabalhar madeira; D - Máquinas agrícolas; E - Outras máquinas; F - Aparelhos elevatórios; G - Meios de transporte rolantes excepto carris; H - Meios de transporte pelo ar; I - Meios de transporte pela água

**NÚMERO DE ACIDENTES DE TRABALHO MORTAIS E NÃO MORTAIS,
POR ACTIVIDADES, SEGUNDO O AGENTE DA LESÃO**
**QUADRO 18
(Continuação)**

AGENTE DA LESÃO		J	K	L	M	N	O	P	Q	R	S
ACTIVIDADES (CAE - Rev. 2)											
TOTAL		-	6	54	541	142	87	348	3	89	1
A	AGRICULTURA E PRODUÇÃO ANIMAL	-	-	-	25	-	-	14	-	1	-
B	PESCA	-	-	1	25	3	-	9	2	1	-
C	INDÚSTRIAS EXTRACTIVAS	-	-	1	9	2	-	5	-	-	-
D	INDÚSTRIAS TRANSFORMADORAS	-	-	13	112	16	3	89	-	29	-
DA	Alimentares, das bebidas e do tabaco	-	-	1	59	12	-	38	-	20	-
DB	Têxtil	-	-	-	1	-	-	-	-	-	-
DC	Indústria do couro	-	-	-	-	-	-	-	-	-	-
DD	Indústrias da madeira e da cortiça	-	-	6	16	2	-	15	-	-	-
DE	Pasta de papel e cartão	-	-	-	1	-	-	2	-	-	-
DG	Fabricação de produtos químicos	-	-	-	-	-	-	-	-	1	-
DH	Artigos de borracha e matérias plásticas	-	-	-	1	-	-	2	-	-	-
DI	Outros produtos minerais não metálicos	-	-	-	9	1	-	12	-	3	-
DJ	Metalúrgicas de base e produtos metálicos	-	-	5	20	1	3	17	-	4	-
DK	Fabricação de outros equipamentos	-	-	-	1	-	-	-	-	-	-
DL	Fabricação de equipamento eléctrico	-	-	-	1	-	-	-	-	-	-
DM	Fabricação de material de transporte	-	-	-	3	-	-	2	-	1	-
DN	Outras indústrias transformadoras	-	-	1	-	-	-	1	-	-	-
E	ELECTRICIDADE, GÁS E ÁGUA	-	2	-	9	8	-	8	-	1	-
F	CONSTRUÇÃO	-	3	25	218	66	78	122	1	22	1
G	COMÉRCIO	-	-	8	69	15	4	46	-	13	-
H	ALOJAMENTO E RESTAURAÇÃO	-	-	1	15	3	1	7	-	7	-
I	TRANSPORTES E COMUNICAÇÕES	-	-	3	27	8	-	21	-	4	-
J	ACTIVIDADES FINANCEIRAS	-	-	-	1	1	-	1	-	-	-
K	ACTIVIDADES IMOBILIÁRIAS	-	-	2	8	5	-	5	-	3	-
L	ADMINISTRAÇÃO PÚBLICA	-	1	-	9	2	-	12	-	1	-
M	EDUCAÇÃO	-	-	-	1	-	-	-	-	-	-
N	SAÚDE E ACÇÃO SOCIAL	-	-	-	8	6	1	6	-	3	-
O	SERVIÇOS COLECTIVOS	-	-	-	4	2	-	2	-	1	-
P	EMPREGADOS DOMÉSTICOS	-	-	-	1	5	-	1	-	3	-

LEGENDA: J - Fornos, fornalhas e estufas; K - Instalações eléctricas; L - Ferramentas portáteis eléctricas; M - Outras ferramentas; N - Escadas e rampas móveis; O - Andaimos; P - Outro equipamento não especificado; Q - Explosivos; R - Poeiras, gases, vapores e líquidos; S - Fragmentos rolantes

**NÚMERO DE ACIDENTES DE TRABALHO MORTAIS E NÃO MORTAIS,
POR ACTIVIDADES, SEGUNDO O AGENTE DA LESÃO**
**QUADRO 18
(Continuação)**

AGENTE DA LESÃO		T	U	V	W	X	Y	Z	AA	BB
ACTIVIDADES (CAE - Rev. 2)										
TOTAL		552	18	118	13	16	22	-	-	41
A	AGRICULTURA E PRODUÇÃO ANIMAL	23	3	6	-	11	3	-	-	2
B	PESCA	3	-	1	-	2	-	-	-	3
C	INDÚSTRIAS EXTRACTIVAS	12	-	4	-	-	-	-	-	-
D	INDÚSTRIAS TRANSFORMADORAS	115	4	23	2	1	5	-	-	6
DA	Alimentares, das bebidas e do tabaco	32	1	20	1	1	4	-	-	4
DB	Têxtil	-	-	-	-	-	-	-	-	-
DC	Indústria do couro	-	-	-	-	-	-	-	-	-
DD	Indústrias da madeira e da cortiça	24	3	1	1	-	1	-	-	-
DE	Pasta de papel e cartão	1	-	-	-	-	-	-	-	-
DG	Fabricação de produtos químicos	-	-	-	-	-	-	-	-	-
DH	Artigos de borracha e matérias plásticas	1	-	-	-	-	-	-	-	-
DI	Outros produtos minerais não metálicos	12	-	1	-	-	-	-	-	-
DJ	Metalúrgicas de base e produtos metálicos	39	-	1	-	-	-	-	-	2
DK	Fabricação de outros equipamentos	1	-	-	-	-	-	-	-	-
DL	Fabricação de equipamento eléctrico	-	-	-	-	-	-	-	-	-
DM	Fabricação de material de transporte	4	-	-	-	-	-	-	-	-
DN	Outras indústrias transformadoras	1	-	-	-	-	-	-	-	-
E	ELECTRICIDADE, GÁS E ÁGUA	8	2	2	1	-	1	-	-	1
F	CONSTRUÇÃO	287	4	30	9	-	2	-	-	12
G	COMÉRCIO	45	1	17	-	-	1	-	-	9
H	ALOJAMENTO E RESTAURAÇÃO	12	-	8	-	1	-	-	-	1
I	TRANSPORTES E COMUNICAÇÕES	21	2	7	-	-	4	-	-	1
J	ACTIVIDADES FINANCEIRAS	-	-	-	-	-	-	-	-	1
K	ACTIVIDADES IMOBILIÁRIAS	11	-	4	-	1	-	-	-	3
L	ADMINISTRAÇÃO PÚBLICA	9	-	1	-	-	-	-	-	-
M	EDUCAÇÃO	-	-	2	-	-	-	-	-	-
N	SAÚDE E ACCÇÃO SOCIAL	3	-	8	-	-	6	-	-	2
O	SERVIÇOS COLECTIVOS	3	1	2	-	-	-	-	-	-
P	EMPREGADOS DOMÉSTICOS	-	1	3	-	-	-	-	-	-

LEGENDA: T - Outras substâncias não classificadas; U - Meio de trabalho exterior; V - Meio de trabalho interior; W - Meio de trabalho subterrâneo; X - Animais; Y - Agentes não classificados noutra local; Z - Recipientes sob pressão; AA - Radiações; BB - Ignorado

**NÚMERO DE ACIDENTES DE TRABALHO MORTAIS E NÃO MORTAIS,
POR ACTIVIDADES, SEGUNDO A ACCÇÃO QUE CONDUZIU À LESÃO**
**QUADRO 19
(Continua)**

ACÇÃO QUE CONDUZIU À LESÃO		TOTAL	A	B	C	D	E	F	G	H	I
ACTIVIDADES (CAE - Rev. 2)											
TOTAL		2 448	306	110	5	9	76	39	61	54	201
A	AGRICULTURA E PRODUÇÃO ANIMAL	97	8	5	-	-	2	5	4	1	7
B	PESCA	70	9	7	-	-	1	-	1	2	7
C	INDÚSTRIAS EXTRACTIVAS	49	4	1	-	-	6	1	2	-	7
D	INDÚSTRIAS TRANSFORMADORAS	515	29	19	-	-	16	8	9	10	56
DA	Alimentares, das bebidas e do tabaco	236	19	15	-	-	6	5	2	7	17
DB	Têxtil	2	-	-	-	-	-	-	-	-	1
DC	Indústria do couro	-	-	-	-	-	-	-	-	-	-
DD	Indústrias da madeira e da cortiça	93	5	2	-	-	1	2	2	1	19
DE	Pasta de papel e cartão	6	-	-	-	-	-	-	-	-	-
DG	Fabricação de produtos químicos	1	-	-	-	-	-	-	-	-	-
DH	Artigos de borracha e matérias plásticas	5	-	-	-	-	1	-	-	-	1
DI	Outros produtos minerais não metálicos	42	1	-	-	-	4	-	1	-	7
DJ	Metalúrgicas de base e produtos metálicos	108	4	2	-	-	2	1	4	2	7
DK	Fabricação de outros equipamentos	2	-	-	-	-	-	-	-	-	-
DL	Fabricação de equipamento eléctrico	1	-	-	-	-	1	-	-	-	-
DM	Fabricação de material de transporte	11	-	-	-	-	1	-	-	-	2
DN	Outras indústrias transformadoras	8	-	-	-	-	-	-	-	-	2
E	ELECTRICIDADE, GÁS E ÁGUA	47	9	2	-	-	-	-	-	1	6
F	CONSTRUÇÃO	990	165	30	5	8	35	16	32	24	59
G	COMÉRCIO	303	25	10	-	-	11	5	5	7	21
H	ALOJAMENTO E RESTAURAÇÃO	60	5	8	-	-	-	-	1	2	7
I	TRANSPORTES E COMUNICAÇÕES	135	24	9	-	-	2	1	3	2	10
J	ACTIVIDADES FINANCEIRAS	6	1	-	-	-	-	-	-	1	2
K	ACTIVIDADES IMOBILIÁRIAS	47	6	3	-	-	-	-	1	1	9
L	ADMINISTRAÇÃO PÚBLICA	45	5	1	-	-	1	-	2	2	5
M	EDUCAÇÃO	5	-	2	-	-	1	-	-	-	-
N	SAÚDE E ACCÇÃO SOCIAL	45	9	6	-	1	1	3	-	1	3
O	SERVIÇOS COLECTIVOS	17	2	1	-	-	-	-	1	-	2
P	EMPREGADOS DOMÉSTICOS	17	5	6	-	-	-	-	-	-	-

LEGENDA: A - Quedas desniveladas; B - Quedas do mesmo nível; C - Aluimentos de massas de terra e rochas; D - Desmoronamentos de edifícios e muros E - Quedas de objectos de manutenção normal; F - Outras quedas de objectos; G - Marcha sobre objectos; H - Choque contra objectos imóveis; I - Choque contra objectos móveis

**NÚMERO DE ACIDENTES DE TRABALHO MORTAIS E NÃO MORTAIS,
POR ACTIVIDADES, SEGUNDO A ACCÇÃO QUE CONDUZIU À LESÃO**
**QUADRO 19
(Continuação)**

ACÇÃO QUE CONDUZIU À LESÃO	J	K	L	M	N	O	P	Q
ACTIVIDADES (CAE - Rev. 2)								
TOTAL	810	74	4	30	103	23	26	275
A AGRICULTURA E PRODUÇÃO ANIMAL	29	5	-	-	1	1	-	12
B PESCA	20	3	-	2	2	1	-	8
C INDÚSTRIAS EXTRACTIVAS	15	2	-	1	-	-	1	7
D INDÚSTRIAS TRANSFORMADORAS	188	20	1	4	33	8	5	59
DA Alimentares, das bebidas e do tabaco	71	11	-	3	15	6	5	28
DB Têxtil	1	-	-	-	-	-	-	-
DC Indústria do couro	-	-	-	-	-	-	-	-
DD Indústrias da madeira e da cortiça	30	2	-	-	9	-	-	11
DE Pasta de papel e cartão	4	-	-	-	-	1	-	1
DG Fabricação de produtos químicos	-	-	-	-	-	-	-	-
DH Artigos de borracha e matérias plásticas	1	-	1	-	-	-	-	-
DI Outros produtos minerais não metálicos	14	2	-	1	4	-	-	5
DJ Metalúrgicas de base e produtos metálicos	57	4	-	-	5	1	-	10
DK Fabricação de outros equipamentos	1	-	-	-	-	-	-	1
DL Fabricação de equipamento eléctrico	-	-	-	-	-	-	-	-
DM Fabricação de material de transporte	4	1	-	-	-	-	-	2
DN Outras indústrias transformadoras	5	-	-	-	-	-	-	1
E ELECTRICIDADE, GÁS E ÁGUA	10	1	-	-	4	-	1	9
F CONSTRUÇÃO	345	26	-	11	37	4	10	102
G COMÉRCIO	106	11	-	6	14	4	4	38
H ALOJAMENTO E RESTAURAÇÃO	16	-	-	-	1	-	1	6
I TRANSPORTES E COMUNICAÇÕES	42	2	3	3	1	2	3	20
J ACTIVIDADES FINANCEIRAS	-	-	-	1	-	-	-	-
K ACTIVIDADES IMOBILIÁRIAS	11	2	-	-	-	2	-	5
L ADMINISTRAÇÃO PÚBLICA	17	1	-	1	3	1	-	2
M EDUCAÇÃO	-	-	-	-	-	-	-	1
N SAÚDE E ACCÇÃO SOCIAL	8	1	-	1	4	-	-	2
O SERVIÇOS COLECTIVOS	2	-	-	-	2	-	1	3
P EMPREGADOS DOMÉSTICOS	1	-	-	-	1	-	-	1

LEGENDA: J - Pancadas por objectos móveis; K - Entalamento num objecto; L - Entalamento entre um objecto imóvel e outro móvel; M - Entalamento entre objectos móveis; N - Esforços físicos excessivos (levantar); O - Esforços físicos excessivos (empurrar/puxar); P - Esforços físicos excessivos (manuseamento); Q - Movimentos inadequados

**NÚMERO DE ACIDENTES DE TRABALHO MORTAIS E NÃO MORTAIS,
POR ACTIVIDADES, SEGUNDO A ACÇÃO QUE CONDUZIU À LESÃO**
**QUADRO 19
(Continuação)**

ACÇÃO QUE CONDUZIU À LESÃO		R	S	T	U	V	W	X	Y	Z
ACTIVIDADES (CAE - Rev. 2)										
TOTAL		2	50	9	6	62	-	31	-	82
A	AGRICULTURA E PRODUÇÃO ANIMAL	-	1	-	-	2	-	11	-	3
B	PESCA	-	3	-	-	-	-	2	-	2
C	INDÚSTRIAS EXTRACTIVAS	-	1	-	-	-	-	-	-	1
D	INDÚSTRIAS TRANSFORMADORAS	1	10	2	-	20	-	3	-	14
DA	Alimentares, das bebidas e do tabaco	-	7	1	-	12	-	1	-	5
DB	Têxtil	-	-	-	-	-	-	-	-	-
DC	Indústria do couro	-	-	-	-	-	-	-	-	-
DD	Indústrias da madeira e da cortiça	-	1	-	-	1	-	1	-	6
DE	Pasta de papel e cartão	-	-	-	-	-	-	-	-	-
DG	Fabricação de produtos químicos	-	-	-	-	1	-	-	-	-
DH	Artigos de borracha e matérias plásticas	-	1	-	-	-	-	-	-	-
DI	Outros produtos minerais não metálicos	-	-	-	-	3	-	-	-	-
DJ	Metalúrgicas de base e produtos metálicos	1	1	1	-	2	-	1	-	3
DK	Fabricação de outros equipamentos	-	-	-	-	-	-	-	-	-
DL	Fabricação de equipamento eléctrico	-	-	-	-	-	-	-	-	-
DM	Fabricação de material de transporte	-	-	-	-	1	-	-	-	-
DN	Outras indústrias transformadoras	-	-	-	-	-	-	-	-	-
E	ELECTRICIDADE, GÁS E ÁGUA	-	-	-	2	1	-	-	-	1
F	CONSTRUÇÃO	1	10	2	3	22	-	8	-	35
G	COMÉRCIO	-	7	1	1	9	-	1	-	17
H	ALOJAMENTO E RESTAURAÇÃO	-	8	2	-	-	-	-	-	3
I	TRANSPORTES E COMUNICAÇÕES	-	1	-	-	4	-	2	-	1
J	ACTIVIDADES FINANCEIRAS	-	-	-	-	-	-	-	-	1
K	ACTIVIDADES IMOBILIÁRIAS	-	2	1	-	2	-	1	-	1
L	ADMINISTRAÇÃO PÚBLICA	-	1	-	-	1	-	1	-	1
M	EDUCAÇÃO	-	1	-	-	-	-	-	-	-
N	SAÚDE E ACÇÃO SOCIAL	-	2	-	-	1	-	1	-	1
O	SERVIÇOS COLECTIVOS	-	1	1	-	-	-	-	-	1
P	EMPREGADOS DOMÉSTICOS	-	2	-	-	-	-	1	-	-

LEGENDA: R - Exposição ao calor; S - Contacto com substâncias/objectos escaldantes; T - Contacto com substâncias/objectos frios; U - Corrente eléctrica; V - Inalação, ingestão e absorção de substâncias nocivas; W - Exposição a radiações ionizantes; X - Outra não classificada noutro local; Y - Exposição a radiações não ionizantes; Z - Ignorada

NÚMERO DE ACIDENTES DE TRABALHO MORTAIS E NÃO MORTAIS, POR ACTIVIDADES, SEGUNDO A HORA DO ACIDENTE								QUADRO 20		
HORA DO ACIDENTE		HOMENS/MULHERES								
ACTIVIDADES (CAE - Rev. 2)	Total	00:01 às 08:00	08:01 às 11:00	11:01 às 13:00	13:01 às 15:00	15:01 às 17:00	17:01 às 20:00	20:01 às 24:00	Ignora- rada	
TOTAL	2 448	3	564	243	511	538	149	38	402	
A AGRICULTURA E PRODUÇÃO ANIMAL	97	-	28	11	13	21	11	-	13	
B PESCA	70	-	16	7	10	14	10	2	11	
C INDÚSTRIAS EXTRACTIVAS	49	-	13	5	8	7	3	1	12	
D INDÚSTRIAS TRANSFORMADORAS	515	1	112	55	102	132	24	11	78	
DA Alimentares, das bebidas e do tabaco	236	1	55	24	45	55	14	9	33	
DB Têxtil	2	-	1	-	-	-	-	-	1	
DC Indústria do couro	-	-	-	-	-	-	-	-	-	
DD Indústrias da madeira e da cortiça	93	-	21	11	26	23	2	-	10	
DE Pasta de papel e cartão	6	-	1	1	2	1	1	-	-	
DG Fabricação de produtos químicos	1	-	-	-	-	1	-	-	-	
DH Artigos de borracha e matérias plásticas	5	-	3	-	-	1	-	-	1	
DI Outros produtos minerais não metálicos	42	-	10	5	8	11	-	-	8	
DJ Metalúrgicas de base e produtos metálicos	108	-	17	14	16	31	6	2	22	
DK Fabricação de outros equipamentos	2	-	-	-	2	-	-	-	-	
DL Fabricação de equipamento eléctrico	1	-	1	-	-	-	-	-	-	
DM Fabricação de material de transporte	11	-	1	-	2	6	1	-	1	
DN Outras indústrias transformadoras	8	-	2	-	1	3	-	-	2	
E ELECTRICIDADE, GÁS E ÁGUA	47	-	13	4	9	14	3	-	4	
F CONSTRUÇÃO	990	1	236	78	231	223	43	3	175	
G COMÉRCIO	303	-	67	31	64	65	25	7	44	
H ALOJAMENTO E RESTAURAÇÃO	60	-	11	10	11	8	9	3	8	
I TRANSPORTES E COMUNICAÇÕES	135	1	29	15	27	22	8	9	24	
J ACTIVIDADES FINANCEIRAS	6	-	1	-	3	2	-	-	-	
K ACTIVIDADES IMOBILIÁRIAS	47	-	11	6	8	9	6	1	6	
L ADMINISTRAÇÃO PÚBLICA	45	-	14	3	12	3	2	-	11	
M EDUCAÇÃO	5	-	1	1	1	2	-	-	-	
N SAÚDE E ACCÇÃO SOCIAL	45	-	8	10	8	9	2	1	7	
O SERVIÇOS COLECTIVOS	17	-	1	5	1	3	2	-	5	
P EMPREGADOS DOMÉSTICOS	17	-	3	2	3	4	1	-	4	

**NÚMERO DE ACIDENTES DE TRABALHO MORTAIS E NÃO MORTAIS,
POR ACTIVIDADES, SEGUNDO A HORA DO ACIDENTE**

QUADRO 21

HOMENS

HORA DO ACIDENTE		Total	00:01 às 08:00	08:01 às 11:00	11:01 às 13:00	13:01 às 15:00	15:01 às 17:00	17:01 às 20:00	20:01 às 24:00	Igno- rada
ACTIVIDADES (CAE - Rev. 2)										
TOTAL		2 252	3	516	215	485	503	131	30	369
A	AGRICULTURA E PRODUÇÃO ANIMAL	95	-	27	11	13	21	11	-	12
B	PESCA	69	-	16	7	10	13	10	2	11
C	INDÚSTRIAS EXTRACTIVAS	49	-	13	5	8	7	3	1	12
D	INDÚSTRIAS TRANSFORMADORAS	471	1	103	50	95	125	22	9	66
DA	Alimentares, das bebidas e do tabaco	197	1	46	20	39	49	12	7	23
DB	Têxtil	1	-	1	-	-	-	-	-	-
DC	Indústria do couro	-	-	-	-	-	-	-	-	-
DD	Indústrias da madeira e da cortiça	91	-	21	11	26	22	2	-	9
DE	Pasta de papel e cartão	6	-	1	1	2	1	1	-	-
DG	Fabricação de produtos químicos	1	-	-	-	-	1	-	-	-
DH	Artigos de borracha e matérias plásticas	5	-	3	-	-	1	-	-	1
DI	Outros produtos minerais não metálicos	41	-	10	4	8	11	-	-	8
DJ	Metalúrgicas de base e produtos metálicos	107	-	17	14	15	31	6	2	22
DK	Fabricação de outros equipamentos	2	-	-	-	2	-	-	-	-
DL	Fabricação de equipamento eléctrico	1	-	1	-	-	-	-	-	-
DM	Fabricação de material de transporte	11	-	1	-	2	6	1	-	1
DN	Outras indústrias transformadoras	8	-	2	-	1	3	-	-	2
E	ELECTRICIDADE, GÁS E ÁGUA	46	-	13	4	9	14	2	-	4
F	CONSTRUÇÃO	986	1	233	78	231	222	43	3	175
G	COMÉRCIO	260	-	54	25	58	60	19	5	39
H	ALOJAMENTO E RESTAURAÇÃO	31	-	4	5	6	4	6	-	6
I	TRANSPORTES E COMUNICAÇÕES	124	1	28	14	25	21	6	9	20
J	ACTIVIDADES FINANCEIRAS	3	-	-	-	2	1	-	-	-
K	ACTIVIDADES IMOBILIÁRIAS	32	-	9	2	7	5	4	-	5
L	ADMINISTRAÇÃO PÚBLICA	44	-	14	3	12	3	2	-	10
M	EDUCAÇÃO	3	-	1	1	1	-	-	-	-
N	SAÚDE E ACÇÃO SOCIAL	21	-	1	5	5	4	-	1	5
O	SERVIÇOS COLECTIVOS	15	-	-	5	1	3	2	-	4
P	EMPREGADOS DOMÉSTICOS	3	-	-	-	2	-	1	-	-

**NÚMERO DE ACIDENTES DE TRABALHO MORTAIS E NÃO MORTAIS,
POR ACTIVIDADES, SEGUNDO A HORA DO ACIDENTE**
QUADRO 22
MULHERES

HORA DO ACIDENTE		Total	00:01 às 08:00	08:01 às 11:00	11:01 às 13:00	13:01 às 15:00	15:01 às 17:00	17:01 às 20:00	20:01 às 24:00	Igno- rada
ACTIVIDADES (CAE - Rev. 2)										
TOTAL		196	-	48	28	26	35	18	8	33
A	AGRICULTURA E PRODUÇÃO ANIMAL	2	-	1	-	-	-	-	-	1
B	PESCA	1	-	-	-	-	1	-	-	-
C	INDÚSTRIAS EXTRACTIVAS	-	-	-	-	-	-	-	-	-
D	INDÚSTRIAS TRANSFORMADORAS	44	-	9	5	7	7	2	2	12
DA	Alimentares, das bebidas e do tabaco	39	-	9	4	6	6	2	2	10
DB	Têxtil	1	-	-	-	-	-	-	-	1
DC	Indústria do couro	-	-	-	-	-	-	-	-	-
DD	Indústrias da madeira e da cortiça	2	-	-	-	-	1	-	-	1
DE	Pasta de papel e cartão	-	-	-	-	-	-	-	-	-
DG	Fabricação de produtos químicos	-	-	-	-	-	-	-	-	-
DH	Artigos de borracha e matérias plásticas	-	-	-	-	-	-	-	-	-
DI	Outros produtos minerais não metálicos	1	-	-	1	-	-	-	-	-
DJ	Metalúrgicas de base e produtos metálicos	1	-	-	-	1	-	-	-	-
DK	Fabricação de outros equipamentos	-	-	-	-	-	-	-	-	-
DL	Fabricação de equipamento eléctrico	-	-	-	-	-	-	-	-	-
DM	Fabricação de material de transporte	-	-	-	-	-	-	-	-	-
DN	Outras indústrias transformadoras	-	-	-	-	-	-	-	-	-
E	ELECTRICIDADE, GÁS E ÁGUA	1	-	-	-	-	-	1	-	-
F	CONSTRUÇÃO	4	-	3	-	-	1	-	-	-
G	COMÉRCIO	43	-	13	6	6	5	6	2	5
H	ALOJAMENTO E RESTAURAÇÃO	29	-	7	5	5	4	3	3	2
I	TRANSPORTES E COMUNICAÇÕES	11	-	1	1	2	1	2	-	4
J	ACTIVIDADES FINANCEIRAS	3	-	1	-	1	1	-	-	-
K	ACTIVIDADES IMOBILIÁRIAS	15	-	2	4	1	4	2	1	1
L	ADMINISTRAÇÃO PÚBLICA	1	-	-	-	-	-	-	-	1
M	EDUCAÇÃO	2	-	-	-	-	2	-	-	-
N	SAÚDE E ACCÇÃO SOCIAL	24	-	7	5	3	5	2	-	2
O	SERVIÇOS COLECTIVOS	2	-	1	-	-	-	-	-	1
P	EMPREGADOS DOMÉSTICOS	14	-	3	2	1	4	-	-	4