

QUADRO DE AVALIAÇÃO E RESPONSABILIZAÇÃO 2015 - EXECUÇÃO

Homologo

09 / 06 / 2016



Departamento: Secretaria Regional da Solidariedade Social

Organismo: Direção Regional da Solidariedade Social

Andreia Martins Cardoso da Costa
Secretária Regional da Solidariedade Social

Missão: Estudar, propor, executar, coordenar, acompanhar, avaliar e fiscalizar as políticas do Governo Regional em matéria de solidariedade, voluntariado e igualdade de oportunidades

Visão: Garantir e promover o desenvolvimento social dos Açores

Objetivos Estratégicos

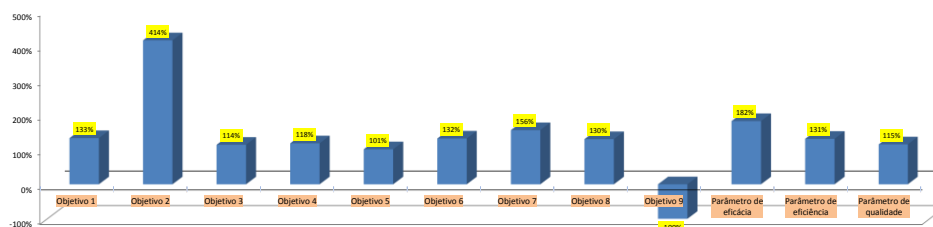
OE 1: Garantir o desenvolvimento da Rede de Serviços e Equipamentos Sociais dos Açores

OE 2: Promover a melhoria da qualidade dos serviços e das respostas sociais

OE 3: Promover a integração transversal do princípio da igualdade de oportunidades e da não discriminação

OE 4: Melhorar o processo de informação do sistema de solidariedade e segurança social

Taxa de execução final por objetivo e parâmetro (cumprido=100%)



Cumprimento dos objetivos operacionais									
Objetivos Estratégicos Operacionais									
Objetivos Operacionais de Eficácia		Ponderação	40%		5				
Ob. 1 - Executar o IIº Plano Regional de Prevenção e Combate à Violência Doméstica e de Género 2014-2018									
		Ponderação	40%	53%	5				
Indicadores	Fórmula	2014	2015						
			Meta	Superação	Peso	Observações	Realizado	Classificação	Desvio
Ind. 1 - Percentagem de execução das medidas previstas para 2015, do Plano Regional de Prevenção e Combate à Violência Doméstica e de Género 2014-2018	(Nº de medidas executadas/nº de medidas previstas para 2015)*100	25%	50% a 75%	>75%	100%	7 Medidas previstas (7 medidas executadas).	100,00%	Superado 5	25%
Ob. 2 - Conceber e elaborar o Plano Regional para Apoio aos Cuidadores de Pessoas Idosas e Pessoas Dependentes									
		Ponderação	20%	83%	5				
Indicadores	Fórmula	2014	2015						
			Meta	Superação	Peso	Observações	Realizado	Classificação	Desvio
Ind. 2 - Prazo de execução da elaboração do Plano Regional para Apoio aos Cuidadores de Pessoas Idosas/Pessoas Dependentes	(Nº de dias de execução, contados de 1 de janeiro até à data de entrega do Plano Regional para Apoio aos Cuidadores de Pessoas Idosas/Pessoas Dependentes)	n.a.	60 a 72 dias	<60 dias	100%	Dias de calendário: A: de 2 a 13 de março NA: depois de 13 de março S: antes de 2 de março	14	Superado 5	58
Ob. 3 - Executar o Plano Regional para Apoio aos Cuidadores de Pessoas Idosas/Pessoas Dependentes									
		Ponderação	40%	46%	5				
Indicadores	Fórmula	2014	2015						
			Meta	Superação	Peso	Observações	Realizado	Classificação	Desvio
Ind. 3 - Percentagem de execução das medidas previstas para 2015, do Plano Regional para Apoio aos Cuidadores de Pessoas Idosas/Pessoas Dependentes	(Nº de medidas executadas/nº de medidas previstas para 2015)*100	n.a.	50% a 75%	>75%	100%	Total de ações previstas para 2015: 7 Executadas :6	85,71%	Superado 5	11%
182%									
Objetivos Operacionais de Eficiência		Ponderação	40%		4,8				
Ob. 4 - Garantir a atualização da "Carta Social- Rede de Serviços e Equipamentos Sociais dos Açores"									
		Ponderação	30%	35%	5				
Indicadores	Fórmula	2014	2015						
			Meta	Superação	Peso	Observações	Realizado	Classificação	Desvio
Ind. 4 - Prazo de execução do Relatório de 2014 da "Carta Social- Rede de Serviços e Equipamentos Sociais dos Açores"	(Nº de dias de execução, contados de 1 de janeiro até à data de entrega do Relatório de 2014 da "Carta Social- Rede de Serviços e Equipamentos Sociais dos Açores")	189 dias	319 a 334 dias	<319 dias	100%	Dias de calendário A: De 15 a 30 de novembro NA: depois de 30 de novembro S: antes de 15 de novembro	309	Superado 5	25
Ob. 5 - Garantir a atualização e disponibilização semestral do Boletim Estatístico da Secretaria Regional da Solidariedade Social									
		Ponderação	20%	20%	5				
Indicadores	Fórmula	2014	2015						
			Meta	Superação	Peso	Observações	Realizado	Classificação	Desvio
Ind. 5 - Prazo de execução do Boletim Estatístico da Secretaria Regional da Solidariedade Social	(Nº de dias de execução, contados de 1 de janeiro até 31 de julho de 2015); (Nº de dias de execução, contados de 1 de agosto até 30 de dezembro de 2015)	n.a.	1º Boletim (2014): 212 a 219 dias 2º Boletim (1º semestre de 2015): 137 a 146 dias	1º Boletim: <212 dias 2º Boletim: <137 dias	100%	Dias de calendário 1º Boletim A: de 31 de julho a 07 de agosto NA: depois de 07 de agosto S: antes de 31 de julho 2º Boletim A: De 21 a 30 de dezembro NA: depois de 30 de dezembro S: antes de 21 de dezembro	1º Boletim 210 2º Boletim 137	Superado 5	2

Ob. 6 - Assegurar o cumprimento dos prazos relativos às datas iniciais dos procedimentos da contratação pública referentes aos investimentos em equipamentos sociais inseridos na Carta Regional de Obras Públicas (CROP)				Ponderação	10%	13%	3			
Indicadores	Fórmula	2014	2015							
			Meta	Superação	Peso	Observações	Realizado	Classificação	Desvio	
Ind. 6 - Percentagem de cumprimento das datas iniciais dos procedimentos da contratação pública referentes aos investimentos em equipamentos sociais inseridos na Carta Regional de Obras Públicas (CROP)	(nº de contratos celebrados/nº de contratos celebrados nos prazos estipulados)*100	n.a.	50% a 75%	>75%	100%			57%	Atingido 3	0

Ob. 7 - Assegurar a boa execução dos fundos comunitários				Ponderação	40%	62%	5			
Indicadores	Fórmula	2014	2015							
			Meta	Superação	Peso	Observações	Realizado	Classificação	Desvio	
Ind. 7 - Garantir a boa execução do fundo comunitário - Proconvergência, não sujeito a fatores externos	(valor executado/valor previsto)*100	56%	30% a 40%	>40%	50%			154%	Superado 5	114%
Ind. 8 - Garantir a boa execução dos fundos comunitários - Programa Operacional 2014/2020, não sujeito a fatores externos	(valor executado/valor previsto)*100	n.a.	25% a 50%	>50%	50%			63%	Superado 5	13%

Objetivos Operacionais de Qualidade				Ponderação	20%		3			
Ob. 8 - Efetuar o diagnóstico e levantamento das necessidades de requalificação e reabilitação dos equipamentos sociais da RAA (com base no inquérito efetuado às instituições)				Ponderação	50%	65%	5			
Indicadores	Fórmula	2014	2015							
			Meta	Superação	Peso	Observações	Realizado	Classificação	Desvio	
Ind. 9 - Prazo de execução do Relatório de Caracterização dos Equipamentos Sociais com Necessidade de Requalificação e Reabilitação	(nº de dias de execução, contados de 1 de janeiro até à data de entrega do Relatório de Caracterização dos Equipamentos Sociais com Necessidade de Requalificação e Reabilitação)	n.a.	167 a 181 dias	<167 dias	100%	Dias de calendário: A: De 15 a 30 de junho NA: depois de 30 de junho S: antes de 15 de junho		139	Superado 5	42

Ob. 9 - Realizar 3 a 5 ações de formação na área da gestão, destinadas a dirigentes e colaboradores das Instituições Particulares de Solidariedade Social				Ponderação	50%	-50%	1			
Indicadores	Fórmula	2014	2015							
			Meta	Superação	Peso	Observações	Realizado	Classificação	Desvio	
Ind. 10 - Número de ações de formação realizadas, na área da gestão destinadas a dirigentes e colaboradores das Instituições Particulares de Solidariedade Social	(nº de ações realizadas)/nº de ações previstas*100	n.a.	3 a 5 ações	>5 ações	100%			0	Não realizado 1	-100%

Meios disponíveis											
Recursos Humanos		Pontuação			Planeado			Realizado			Desvio
Dirigentes - Direção superior	1	20	20		1	20	20		0%		
Dirigentes - Direção intermédia	4	16	64		4	16	64		0%		
Técnicos Superiores	12	25	300		29	12	348		16%		
Coordenador	1	9	9		1	9	9		0%		
Assistentes Técnicos	14	8	112		18	8	144		29%		
Assistentes Operacionais	3	5	15		3	5	15		0%		
Soma:		520					600		15%		

Orçamento (M€)				Estimado	Realizado	Desvio
Funcionamento				2.639.000,00 €	2.495.976,79 €	-5%
Plano				28.941.730,00 €	20.214.199,57 €	-30%

Resultados				
PARÁMETROS	Ponderação	Eficácia	Eficiência	Qualidade
		40%	40%	20%
Resultado do serviço	Pontuação	5,00	4,80	3,00
Proposta de menção de desempenho		4,52 Bom		

Justificação:
Com os resultados registados neste Quadro de Avaliação, em que 7 dos 9 objetivos operacionais foram superados e 1 foi atingido, propõe-se que seja atribuída a Menção de Desempenho de Bom relativamente ao ano de 2015.



Listagem das fontes de verificação		
Objetivo 1	Indicador 1	Correio eletrónico e/ou Aplicação SGC
Objetivo 2	Indicador 2	Correio eletrónico e/ou Aplicação SGC
Objetivo 3	Indicador 3	Correio eletrónico e/ou Aplicação SGC
Objetivo 4	Indicador 4	Correio eletrónico e/ou Aplicação SGC
Objetivo 5	Indicador 5	Correio eletrónico e/ou Aplicação SGC
Objetivo 6	Indicador 6	Correio eletrónico e/ou Aplicação SGC
Objetivo 7	Indicador 7	Correio eletrónico e/ou Aplicação SGC
Objetivo 8	Indicador 8	Correio eletrónico e/ou Aplicação SGC
Objetivo 9	Indicador 9	Correio eletrónico e/ou Aplicação SGC
Objetivo 10	Indicador 10	Correio eletrónico e/ou Aplicação SGC

n.a. - não aplicável
a - atinge
nã - não atinge
s - supera