

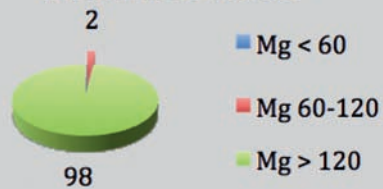


Governo dos Açores



MAGNÉSIO - Mg

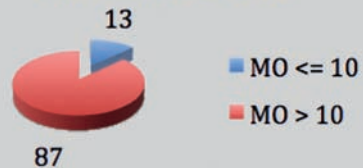
% Amostras



A larga maioria das amostras analisadas apresentou valores de nítida suficiência neste elemento.

MATÉRIA ORGÂNICA - MO

% Amostras



Predominaram valores altos e muito altos nas amostras analisadas.

RECOMENDAÇÃO

A maioria das amostras analisadas sugere que os solos das Flores e Corvo apresentam valores altos e muito altos de fósforo (P) e de potássio (K).

As adubações com estes elementos podem, de uma forma geral, serem diminuídas. Mas senhor produtor, cada um dos seus terrenos pode ser um caso diferente. Mande analisar as suas terras e aconselhe-se antes de gastar dinheiro em adubos.

CONTACTO

SERVIÇO DE DESENVOLVIMENTO AGRÁRIO DAS FLORES E CORVO

Estrada Regional, S/N

Fazenda das Lajes

9960 – 220 Lajes das Flores

Tel: 292590490 | Fax: 292593434

e-mail: info.sdafc@azores.gov.pt



FERTILIDADE DOS SOLOS FLORES E CORVO

DIRECÇÃO REGIONAL DO DESENVOLVIMENTO AGRÁRIO
DIRECÇÃO DE SERVIÇOS DE AGRICULTURA E PECUÁRIA

2009

Tendo como objectivo apoiar a actividade agrícola, a Secretaria Regional da Agricultura e Florestas procedeu ao levantamento do nível de fertilidade dos solos em todas as ilhas açorianas.



Através do seu conhecimento poder-se-á aconselhar melhor os produtores, evitando-se adubações incorrectas que lhes acarretam grandes prejuízos e em nada favorecem o ambiente, se efectuadas em excesso. Numa fase inicial, foram colhidas cerca de 2000 amostras que o Laboratório de Solos da Universidade dos Açores analisou.



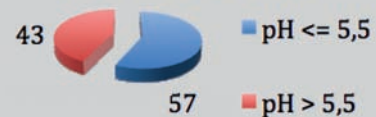
A par deste levantamento, e por forma a complementar a informação, instalaram-se vários campos de ensaio com diferentes níveis de fertilização fosfatada e ensaios em vasos com diferentes tipos de solos da Região.



De modo a melhorar a representatividade da amostragem, a SRAF continua a enviar amostras para análise na Universidade dos Açores. Apresentam-se os resultados obtidos nas Flores e Corvo (em mg/Kg e em % no caso da matéria orgânica), na primeira fase deste projecto.

ACIDEZ - pH

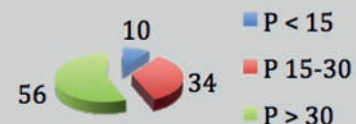
% Amostras



Mais de metade das amostras apresentou um pH predominantemente ácido.

FÓSFORO - P

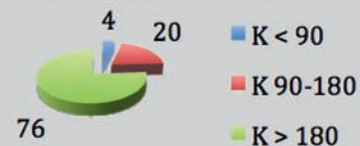
% Amostras



56% das amostras apresentaram valores altos e muito altos. Os restantes solos são susceptíveis de apresentar resposta à fertilização fosfatada.

POTÁSSIO - K

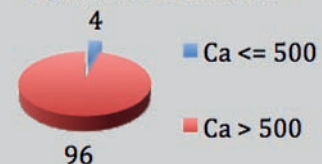
% Amostras



76% das amostras apresentaram valores altos e muito altos não sendo por isso susceptíveis de responder favoravelmente à adubação potássica.

CÁLCIO - Ca

% Amostras



Raramente foram identificadas carências de cálcio.