



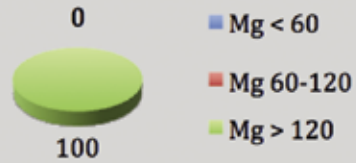
Governo dos Açores



SECRETARIA REGIONAL DA AGRICULTURA E FLORESTAS

MAGNÉSIO - Mg

% Amostras



Todos os solos analisados revelaram teores altos e muito altos deste elemento.

MATÉRIA ORGÂNICA - MO

% Amostras



Os valores de matéria orgânica encontrados situaram-se em geral, na gama média.

RECOMENDAÇÃO

A maioria das amostras analisadas sugere que os solos da Graciosa apresentam valores altos e muito altos de potássio (K). As adubações com este elemento podem, de uma forma geral, serem diminuídas ou, nalguns casos, eliminadas. Cerca de metade dos solos analisados (46%) poderão beneficiar de uma adubação fosfatada.

Mas senhor produtor, cada um dos seus terrenos pode ser um caso diferente. Mande analisar as suas terras e aconselhe-se antes de gastar dinheiro em adubos.

CONTACTO

SERVIÇO DE DESENVOLVIMENTO AGRÁRIO DA GRACIOSA

Rua Eng.º Manuel Rodrigues de Miranda nº 9

9880 – 376 Santa Cruz da Graciosa

Tel: 295730450 | Fax: 295712118

e-mail: info.sdag@azores.gov.pt



FERTILIDADE DOS SOLOS GRACIOSA

DIRECÇÃO REGIONAL DO DESENVOLVIMENTO AGRÁRIO | 2009
DIRECÇÃO DE SERVIÇOS DE AGRICULTURA E PECUÁRIA

Tendo como objectivo apoiar a actividade agrícola, a Secretaria Regional da Agricultura e Florestas procedeu ao levantamento do nível de fertilidade dos solos em todas as ilhas açorianas.



Através do seu conhecimento poder-se-á aconselhar melhor os produtores, evitando-se adubações incorrectas que lhes acarretam grandes prejuízos e, em nada favorecem o ambiente se efectuadas em excesso. Numa fase inicial, foram colhidas cerca de 2000 amostras que o Laboratório de Solos da Universidade dos Açores analisou.



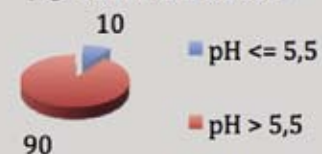
A par deste levantamento, e por forma a complementar a informação, instalaram-se vários campos de ensaio com diferentes níveis de fertilização fosfatada e ensaios em vasos com diferentes tipos de solos da Região.



De modo a melhorar a representatividade da amostragem, a SRAF continua a enviar amostras para análise na Universidade dos Açores. Apresentam-se os resultados obtidos na Graciosa (em mg/Kg e em % no caso da matéria orgânica), na primeira fase deste projecto.

ACIDEZ - pH

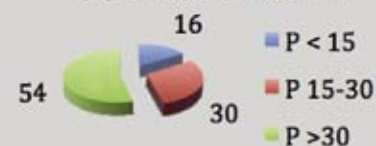
% Amostras



Valores pouco ácidos a neutros na maioria das amostras.

FÓSFORO - P

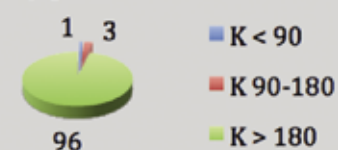
% Amostras



54% das amostras analisadas apresentaram valores de suficiência, enquanto que as restantes sugerem vantagem na adubação fosfatada.

POTÁSSIO - K

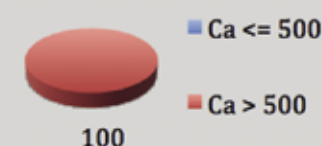
% Amostras



A grande maioria dos resultados situou-se na gama alta e muito alta sugerindo uma reduzida probabilidade de resposta à adubação.

CÁLCIO - Ca

% Amostras



Níveis altos na totalidade das amostras.