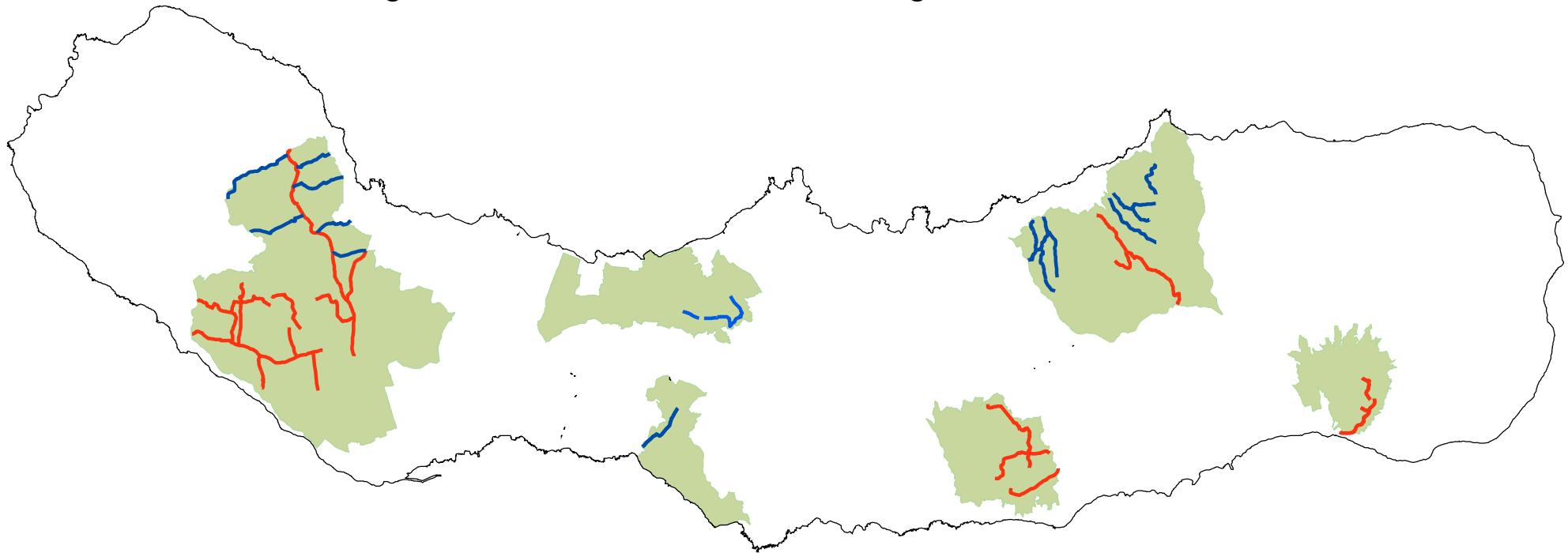


São Miguel

Caminhos Agrícolas intervencionados ao abrigo do PEDRAA II e do PRODESA



- PEDRAA II
- PRODESA
- Perímetro de Ordenamento Agrário

Programa	Ano	Caminhos intervencionados		Explorações beneficiadas	
		Caminho	km	nº	área (ha)
		<i>POA Baía Leiteira Ponta Delgada</i>	53	1.013	3.800
PEDRAA II	1994	CP7, CS1, CS4, CS7, CS11, CS13, CS17	12	120	560
PEDRAA II	1995	CP2, CP5, CP8, CS7, CS16, CS22	12	194	1.380
PEDRAA II	1996	CP3	10	124	740
PEDRAA II	1997	CP4, CS20	5	115	500
PRODESA	2001	CP9, CP10, CS10, CS12, CS14, CS27	14	460	620
		<i>POA Lagoa</i>	2	11	115
PRODESA	2001	CS1	2	11	115
		<i>POA Povoação</i>	4	36	90
PEDRAA II	1998	CP1, CS1, CS1, CS3	4	36	90
		<i>POA Maia / Fenais da Ajuda</i>	21	138	760
PEDRAA II	1998	CP1, CS2	6	53	110
PRODESA	2001	CP2, CP3, CP4, CP7, CP8, CP9, CP10, CS1	15	85	650
		<i>POA Santana/Rabo de Peixe</i>	7	125	300
PEDRAA II	1999	CS1, CS2, CS3	7	125	300
		<i>POA Vila Franca Campo</i>	9	94	600
PEDRAA II	1999	CS2, CS3, CS4	9	94	600
		<i>São Miguel</i>	96	1.417	5.665